



Bild 1 : Diagonale vorn



Bild 2 : Diagonale hinten



Bild 3 : Innenraum



Bild 4 : Kombiinstrument

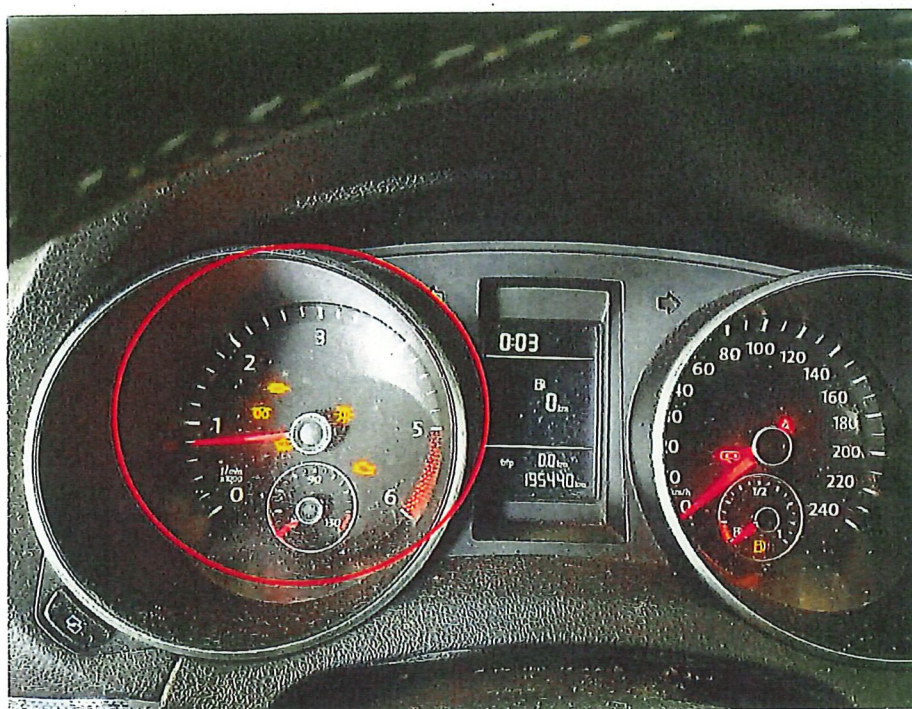


Bild 5 : Diverse Fehlermeldungen im Kombiinstrument



Bild 6 : Fahrzeugaufbereitung

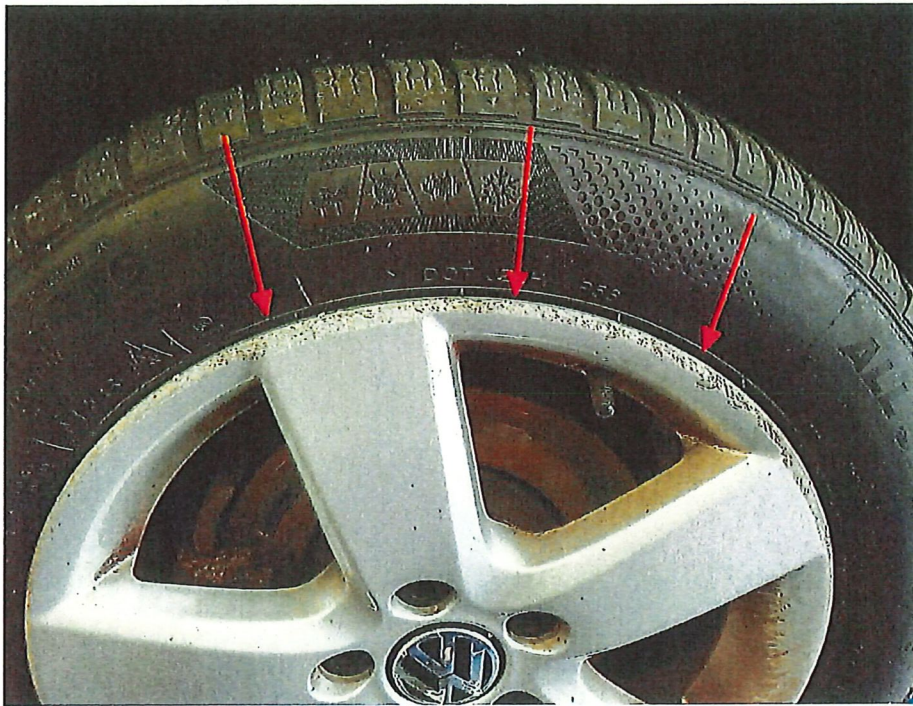


Bild 7 : Leichtmetallfelge vorne links verschrammt

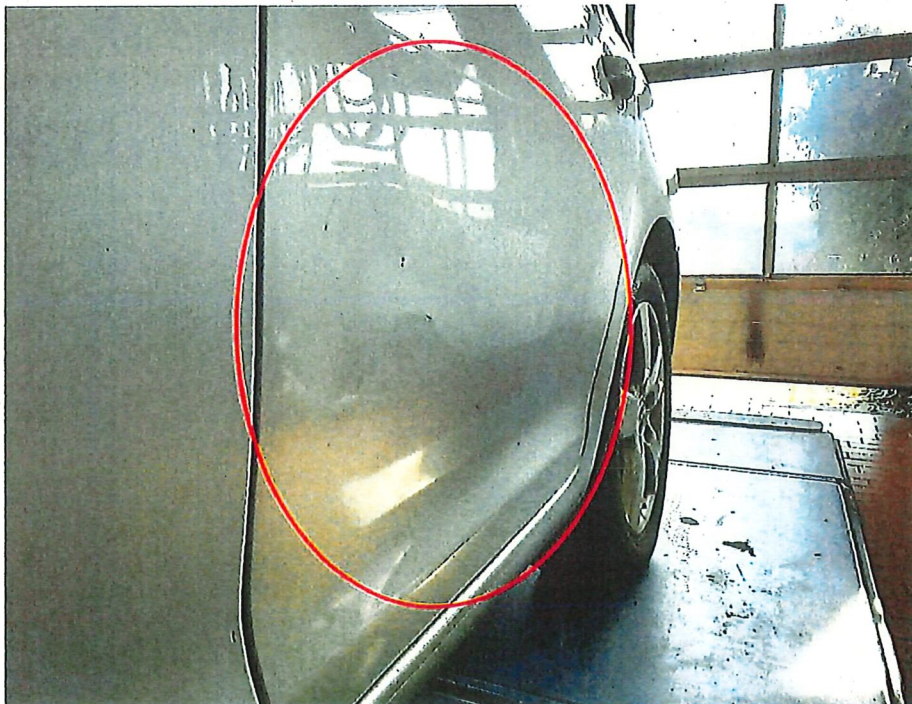


Bild 8 : Tür hinten links verformt

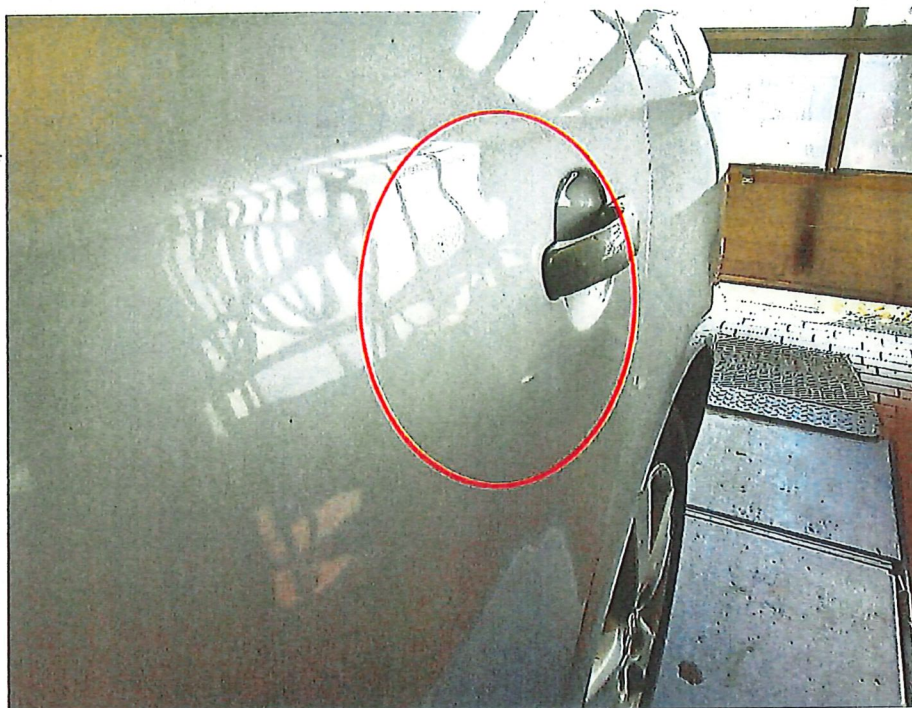


Bild 9 : Tür hinten links verformt



Bild 10 : Fahrzeugaufbereitung

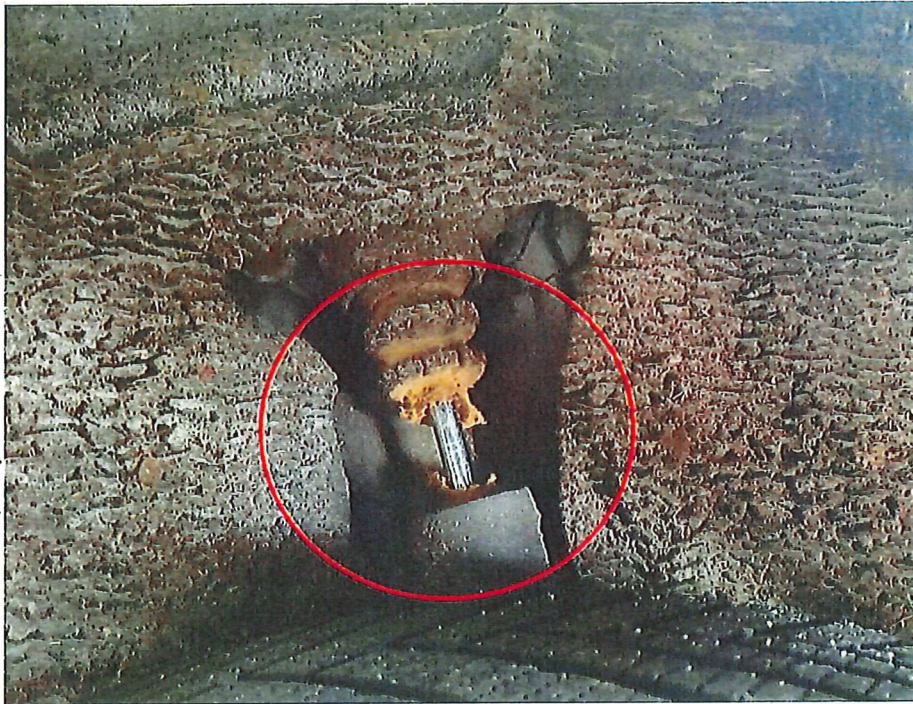


Bild 11 : Anschlagpuffer hinten links gerissen



Bild 12 : Stoßfänger hinten verschrammt

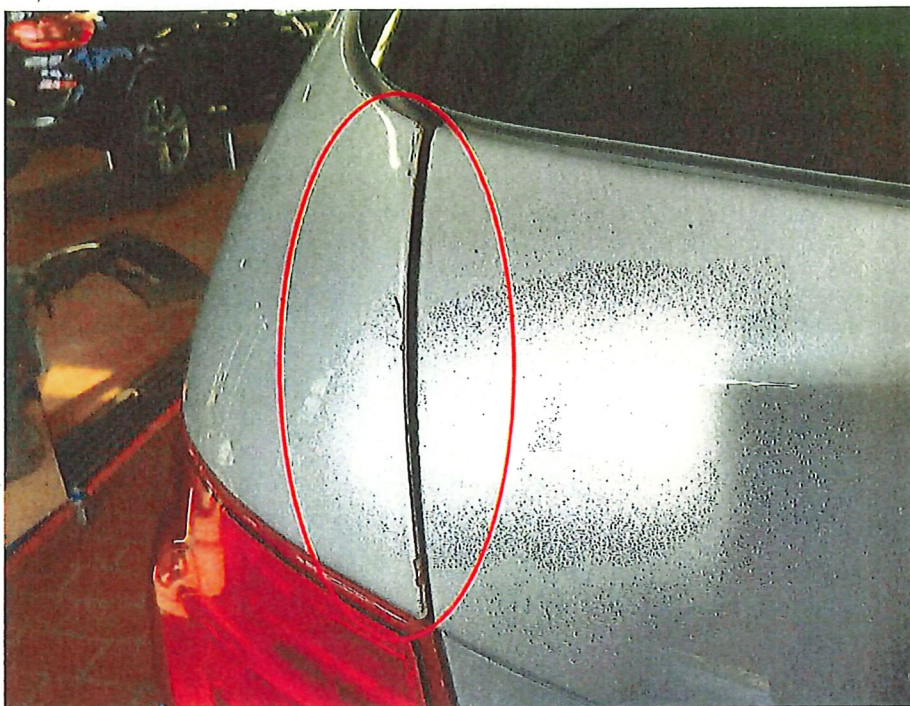


Bild 13 : Seitenteil hinten links Korrosionsansatz

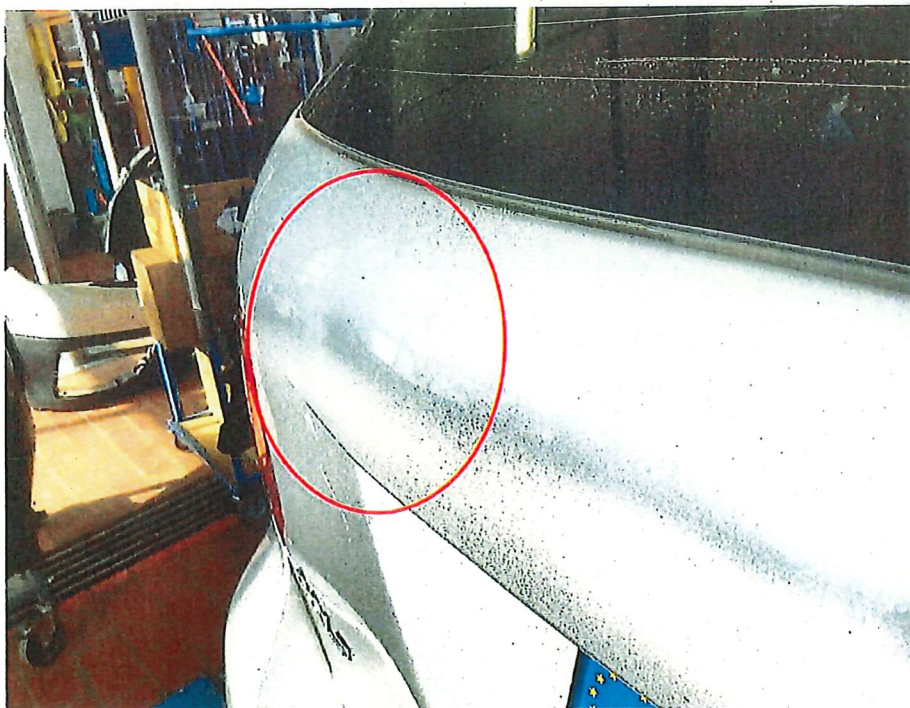


Bild 14 : Heckklappe verformt



Bild 15 : Verkleidung Heckklappe gebrochen

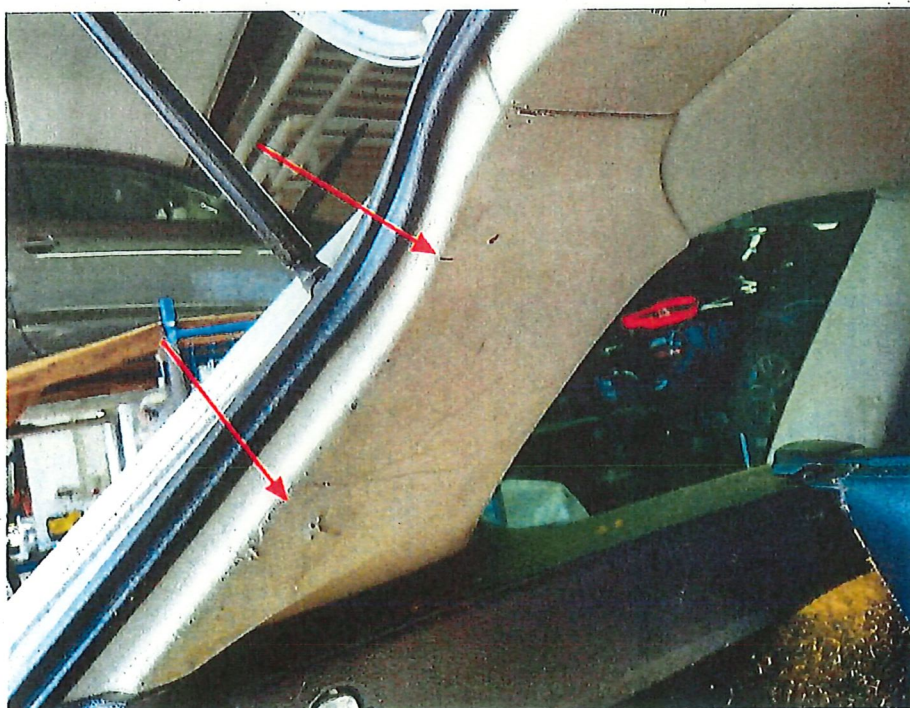


Bild 16 : Verkleidung D-Säule links verschrammt





Bild 17: Verkleidung D-Säule rechts verschrammt



Bild 18: Verkleidung C-Säule links verschrammt



Bild 19 : Bezug Kopfstütze hinten mitte gerissen



Bild 20 : Tür hinten rechts verformt



Bild 21 : Tür hinten rechts verformt



Bild 22 : Tür vorne rechts verformt



Bild 23 : Luftausströmer rechts gebrochen

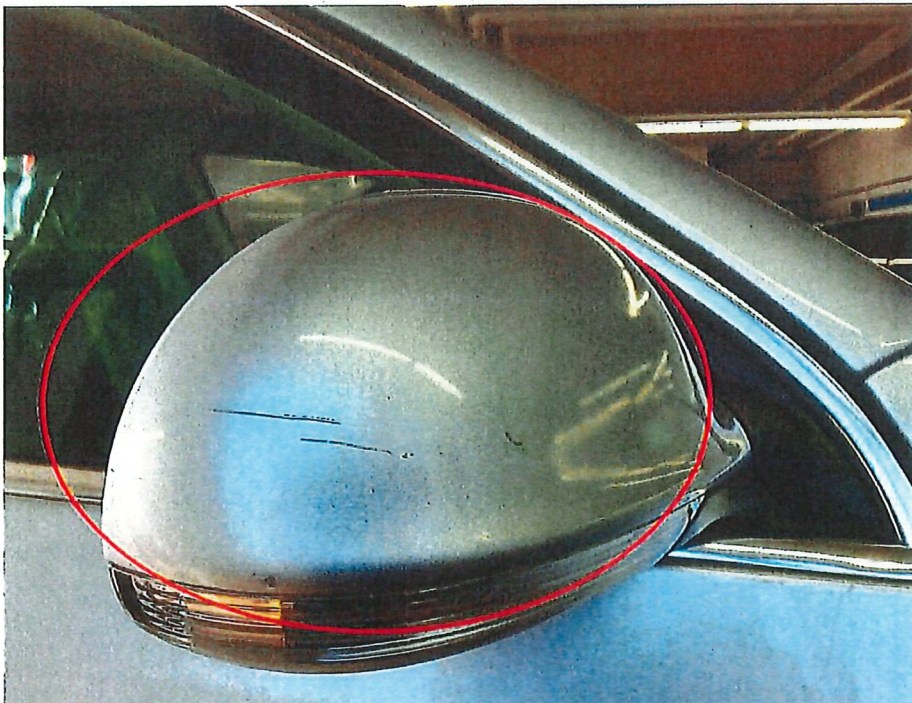


Bild 24 : Außenspiegelgehäuse rechts verschrammt



Bild 25 : Tür vorne rechts verformt



Bild 26 : Kotflügel vorne rechts verformt

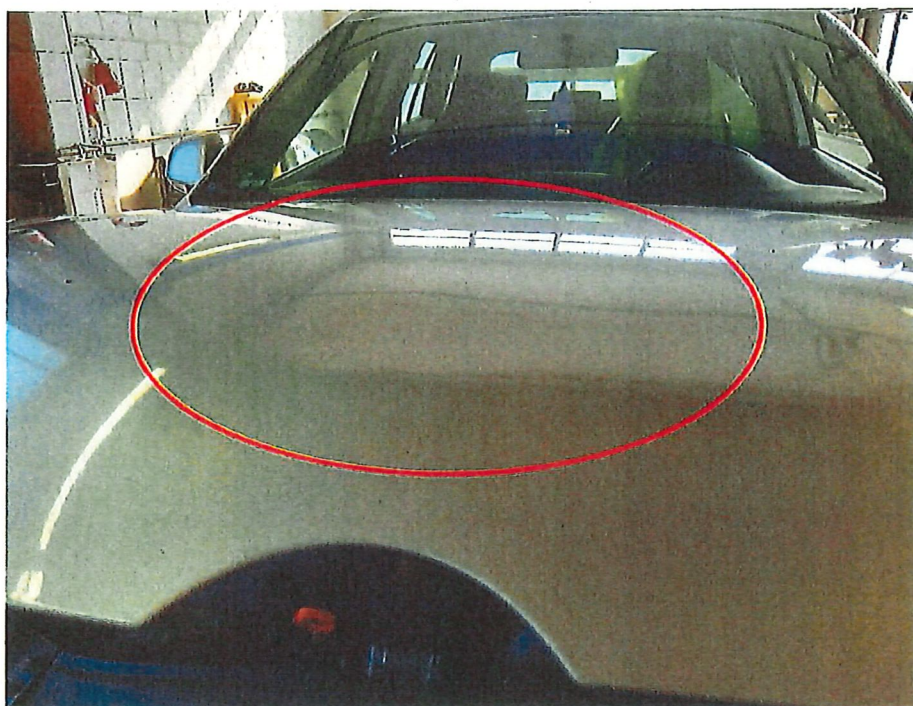


Bild 27 : Motorhaube verformt

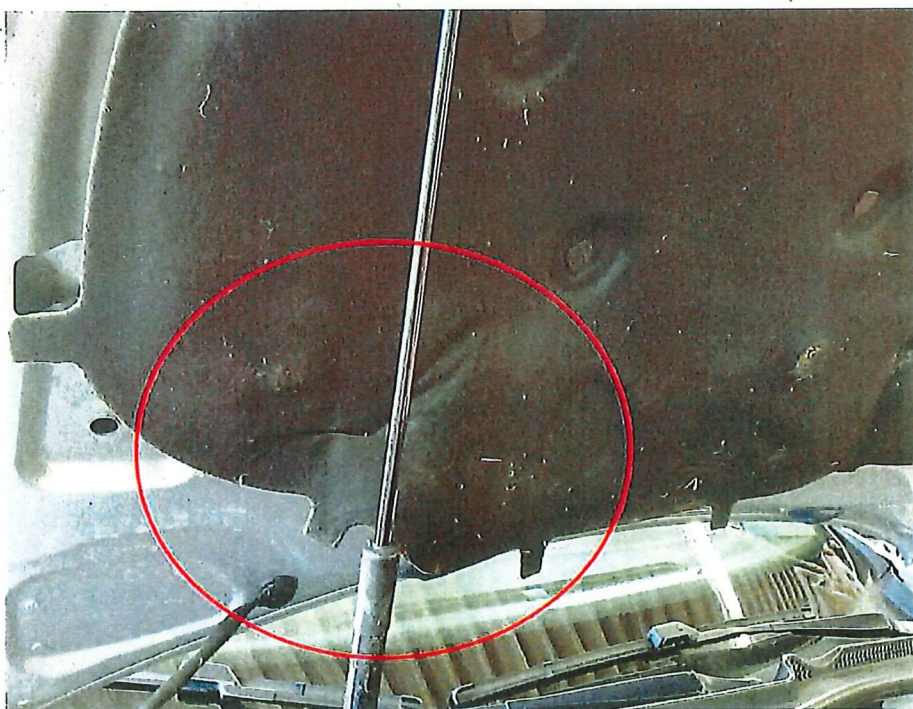


Bild 28 : Dämmung Motorhaube beschädigt

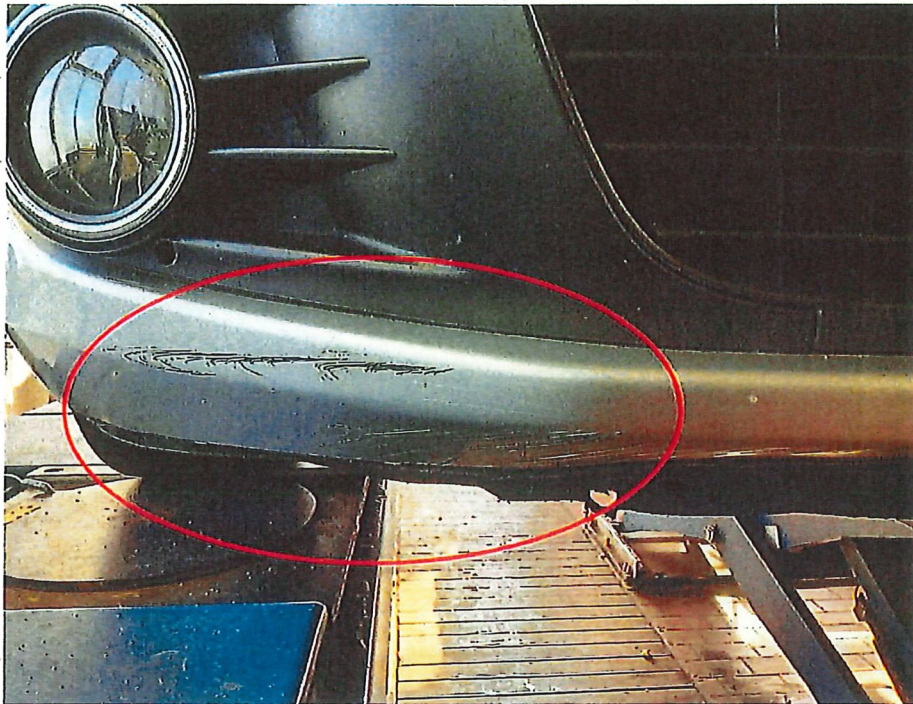


Bild 29 : Stoßfänger vorne verschrammt



Bild 30 : Lüftungsgitter vorne unten gebrochen

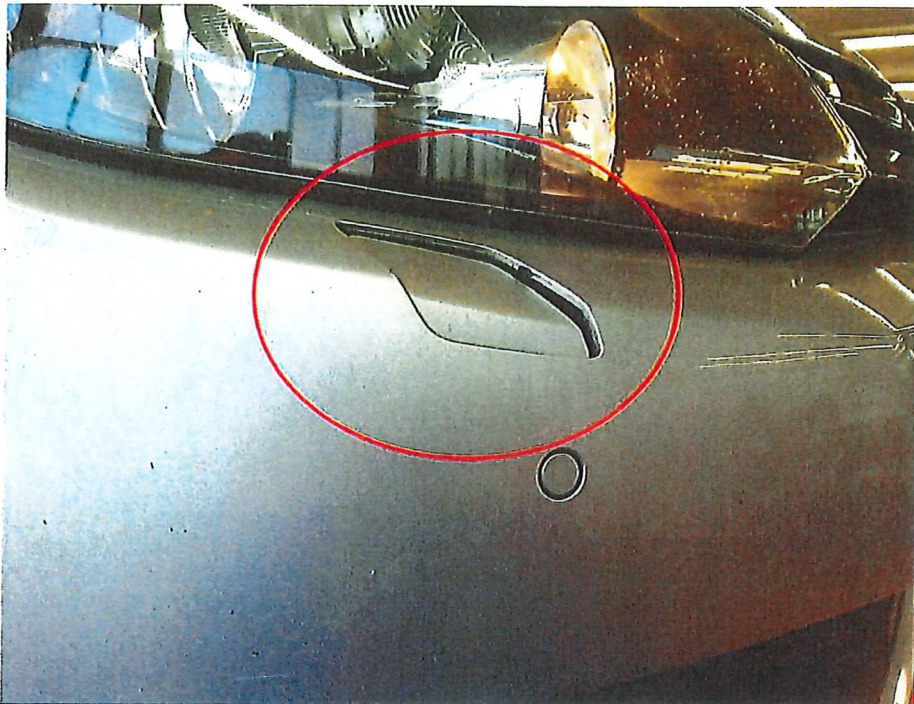


Bild 31 : Waschdüse vorne rechts gebrochen

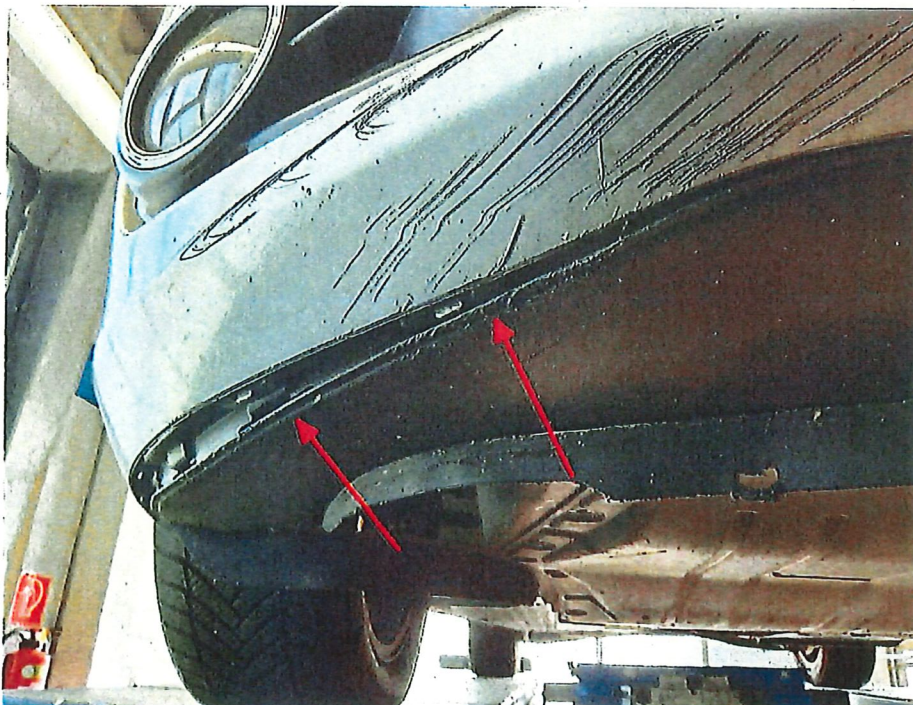


Bild 32 : Unterbodenverkleidung vorne gebrochen



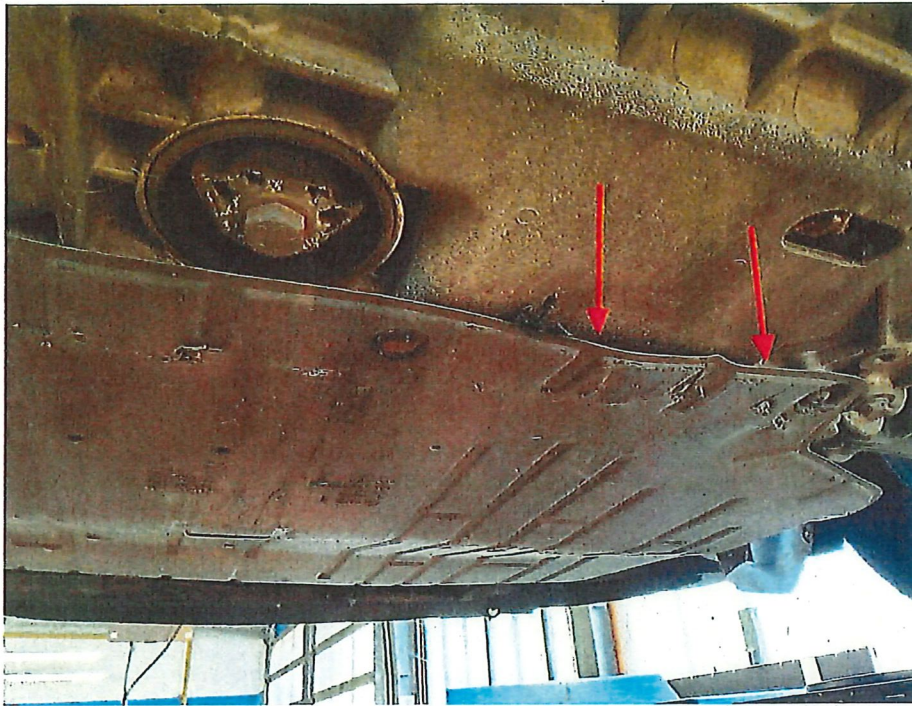


Bild 33 : Unterbodenverkleidung gebrochen

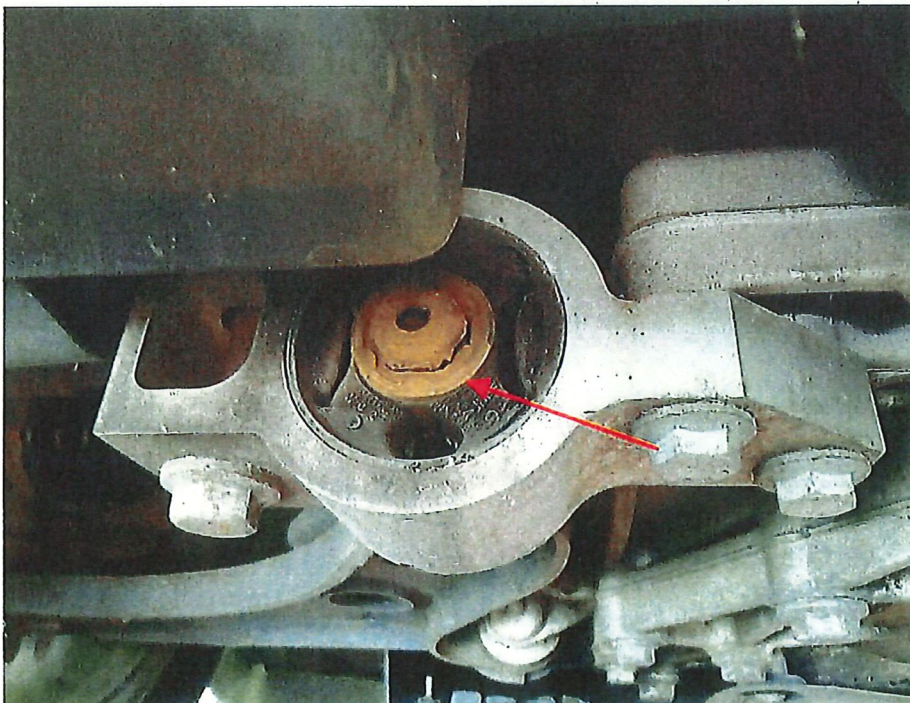


Bild 34 : Lager Querlenker vorne links und vorne rechts verschlissen

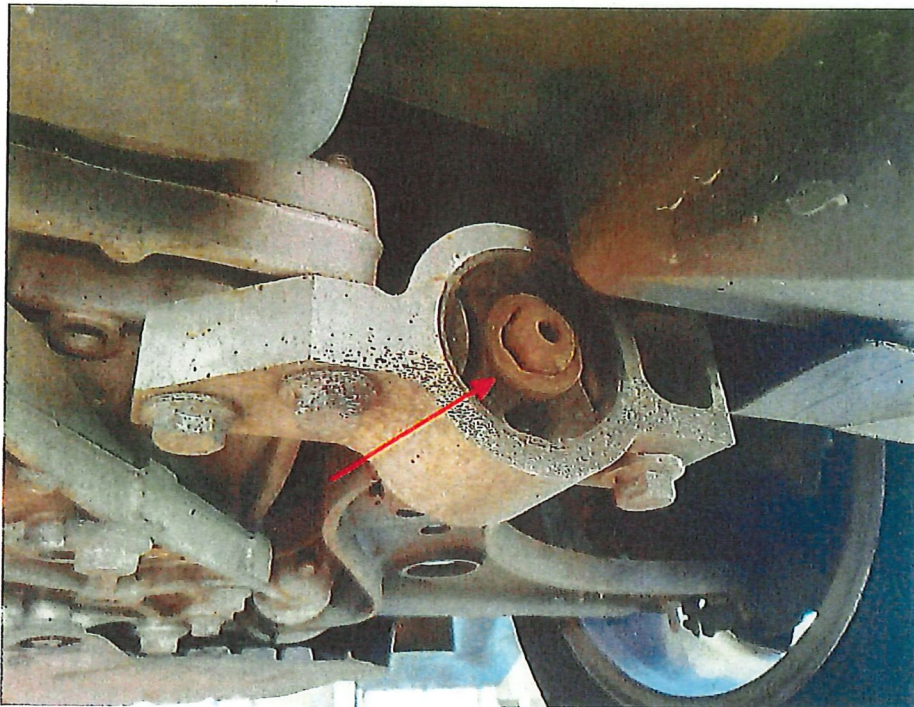


Bild 35 : Lager Querlenker vorne links und vorne rechts verschlissen