

Duplikat

DEKRA Automobil GmbH
Danziger Str. 6, 36093 Künzell

Amtsgericht Bad Hersfeld
Z.Hd. Obergerichtsvollzieher Blum
Dudenstr. 10
36251 Bad Hersfeld

DEKRA Automobil GmbH
Niederlassung Fulda
Danziger Str. 6
36093 Künzell
Telefon 0661 / 9459-0
Fax 0661 / 9459-34
E-Mail fulda.automobil@dekra.com



Ansprechpartner:
[REDACTED]
Tel. direkt 0661 9459-0
Tel. mobil 0151 24158582

Bewertungsgutachten

Kennzeichen **nicht vorhanden**

Auftraggeber	Amtsgericht Bad Hersfeld, Z.Hd. Obergerichtsvollzieher Blum, Dudenstr. 10, 36251 Bad Hersfeld
Ihr Auftrag vom	27.01.2026, telefonisch durch Herrn Blum
Eingang am	25.02.2026
Besichtigung	27.01.2026 um 10:21 Uhr werwie GmbH, An der Haune 3, 36251 Bad Hersfeld

Zusammenfassung und Ergebnis

Die auf den 27.01.2026 bezogene Bewertung des vorstehend beschriebenen Fahrzeuges / Objekts hat unter Berücksichtigung aller wertbeeinflussenden Faktoren zu folgendem Ergebnis geführt.

	ohne MwSt.	mit 19% MwSt.
Einkaufswert (Restwert) am Markt ermittelt	3.500,00 EUR	4.165,00 EUR

Dieser Wert beinhaltet die gegebenenfalls vom Veräußerer zu entrichtende Mehrwertsteuer.

Duplikat

Auftrag

Entsprechend Ihres Auftrages vom 27.01.2026 wurde ein Bewertungsgutachten erstellt. Die Auftragserteilung erfolgte telefonisch, mit Eingang vom 25.02.2026, durch Herrn Blum. Auftragsgemäß erfolgt die Bewertung zum Stichtag 27.01.2026.

Besichtigung

Die Besichtigung erfolgte am 27.01.2026 um 10:21 Uhr durch Herrn [REDACTED], [REDACTED] 36251 Bad Hersfeld, im Beisein von Herrn Blum.

Die vorgefundenen Besichtigungsbedingungen waren ausreichend. Die Besichtigung von oben war zum Besichtigungszeitpunkt nicht möglich. Eine Besichtigung von unten war zum Besichtigungszeitpunkt nicht möglich. Im Rahmen der Fahrzeug / Objektbesichtigung wurde ein Probelauf des Motors durchgeführt. Abgasrelevante Baugruppen wurden messtechnisch nicht überprüft. Folglich wurden Mängel, die nur bei einer Abgasuntersuchung feststellbar sind, nicht berücksichtigt.

Die am Fahrzeug / Objekt abgelesene Identnummer wurde mit den zur Verfügung stehenden originalen Fahrzeug- / Objektdokumenten verglichen. Hierbei wurde Übereinstimmung festgestellt. Von dem Fahrzeug / Objekt wurden digitale Fotos gefertigt.
Bei der Besichtigung wurden folgende Schlüssel vorgelegt:
1 Hauptschlüssel / 1 Nebenschlüssel.

Bezugsgrundlagen

Für die Bearbeitung des Vorganges standen folgende Unterlagen zur Verfügung:
- Fz-Brief/Zul.Beschein. Teil II

Auf durchgeführte bzw. ausstehende Reparaturen wird unter dem Punkt "Zustandsbeschreibung" eingegangen.

Fahrzeugbeschreibung

Zulassungsdaten

Kennzeichen	nicht vorhanden
Tag der Erstzulassung	19.06.2013

Untersuchungstermine

Fälligkeit der letzten HU nicht nachgewiesen	
Fälligkeit § 57b	09.02.2023

Technische Daten Fahrzeug / Fahrgestell

Fahrzeugart	Lastkraftwagen
Hersteller	IVECO (I)
Typ / Verkaufsbezeichnung	IVECO / 75 E..
Aufbauart	Geschlossener Kasten / mit Ladegerät
HSN / TSN	4192 / 000
Fahrzeug-Ident.-Nr.	ZCFA75D0402610930
Leergewicht	4810 kg
zul. Gesamtmasse	6000 kg
Maße über alles L / B / H	8100 / 2550 / 3550 (mm)
Achsen / angetr.Achsen	2 / 1

Duplikat

Türen	2
Farbe	Weiß
Lackierung	Uni
Polster / Farbe	Stoff / Grau
Energiequelle / Kraftstoff	Diesel
Motorart / Zylinderanzahl	Reihenmotor / 4
Leistung / Hubraum	130 kW / 3920 cm ³
Schadstoffklasse	EEV 1
Getriebe / Gänge	Schaltgetriebe / 6
Felgen	Stahl ohne Radzierblende
Einsatzart	Fahrschulfahrzeug
Km-Stand abgelesen	110.533

Es wird unterstellt, dass die Gesamtlauflistung dem abgelesenen Km-Stand entspricht.

Räder / Reifen

Achse	Reifenbezeichnung	Hersteller/Typ	Art	Profiltiefe
1 links	215 / 75 R 17.5	Michelin / XZE2	W / O	7 mm
	126/124 M			
rechts	215 / 75 R 17.5	Michelin / XZE2	W / O	7 mm
	126/124 M			
2 links innen	215 / 75 R 17.5	Michelin / XDE2	W / O	10 mm
	126/124 M			
links aussen	215 / 75 R 17.5	Michelin / XDE2	W / O	10 mm
	126/124 M			
rechts innen	215 / 75 R 17.5	Michelin / XDE2	W / O	10 mm
	126/124 M			
rechts aussen	215 / 75 R 17.5	Michelin / XDE2	W / O	10 mm
	126/124 M			
Ersatzrad m. Stahlfelge	215 / 75 R 17.5	Michelin / XDE2	W / O	16 mm
	126/124 M			

W/ Winter; /O Original; /F Runflat;

Technische Daten

Hersteller	DAUTEL
Typ / Verkaufsbezeichnung	DFL 1000
Fabrik Nr.	386225-011
Baujahr	19.06.2013

Technische Daten

Hersteller	VGW / VEIGEL GMBH+CO. KG
Artikelnummer	V2S130994
Fabrik Nr.	1014725-001
Baujahr	09 / 2018

Technische Daten

Hersteller	SPIER
Baujahr	19.06.2013

Duplikat

Ausstattung Fahrgestell

215/75 R 17.5, Motor EEV, Kabine kurz, Rückblickspiegel für Aufbaubreite 2600mm, 1-Schicht-Uni, Geschwindigkeitsregelanlage, ab Modell 2008, Motorbremse, Wegfahrsperrung, Radio-Kassette, 4x2, ..18 Typ F4AE3481A (134kW), Auspuffrohr mitte, Ersatzradlagerung seitlich, ABS, Spritzschutz im Kotflügel, Beifahrersitzbank, Hilfsspiegel vorn, Typ ZF 6 S 700 TO 6-Gang, 4185mm, Fahrersitz luftgefedert, Luftansaugung ohne Schnorchel, Fensterheber elektrisch.

Ausstattung Aufbau

Ladebordwand Dautel, Fußbedienung in Ladebordwand integriert, Warnleuchten auf Ladebordwand aufgesetzt, Warnmarkierung Rot/Weiß, Bedienung Elektro-hydraulisch, Unterfahrschutz integriert.

Ausstattung Aufbau

Pedalerie für Fahrschulbetrieb, Hersteller: VGW / VEIGEL GMBH+CO. KG.

Ausstattung Aufbau

Kofferaufbau Spier, Volumenklappe, Eckkrungen Stahl, Ladungssicherung integriert, Zurrpunkte aufgesetzt auf Ladeboden.

Zustandsbeschreibung

Zustand und Instandhaltung

Abgesehen von den beschriebenen Schäden/Mängeln weist das Fahrzeug/Objekt einen, bezogen auf Alter und Nutzung, üblichen Gesamtzustand auf.

Notwendige Reparaturen

Bezeichnung des Schadens / Rep.-Weg

- Fahrzeugbatterie tiefenentladen, erneuern
- Hauptuntersuchung abgelaufen, erneuern, prüfen und Befund festlegen, Schadenerweiterung möglich
- Sp abgelaufen, erneuern, prüfen und Befund festlegen, Schadenerweiterung möglich
- §57 abgelaufen, erneuern, prüfen und Befund festlegen, Schadenerweiterung möglich
- Eckkrung hinten rechts gerissen, instandsetzen (Bild 18)
- Schlüsselsatz unvollständig, erneuern

Duplikat

Schlusswort

Dieses Bewertungsgutachten wurde unparteiisch und nach bestem Wissen und Gewissen erstellt.

Für den Fachbereich

■■■■■■■■■■
■■■■■■■■■■

Der Sachverständige

■■■■■■■■■■

Im Rahmen einer Weitergabe oder Veröffentlichung dieses Dokuments, sind die allgemein gültigen datenschutzrechtlichen Grundsätze, insbesondere hinsichtlich der Anonymisierung personenbezogener Daten, zwingend einzuhalten.

Anlagen

Fotoanlage

Dieses Dokument wurde elektronisch gefertigt und ist auch ohne Unterschrift gültig.

Duplikat



Bild 1 : Diagonale vorne rechts



Bild 2 : Diagonale vorne links

Duplikat



Bild 3 : Diagonale hinten links



Bild 4 : Diagonale hinten rechts

Duplikat



Bild 5 : Innenraum



Bild 6 : Kombiinstrument

Duplikat



Bild 7 : Laderaum

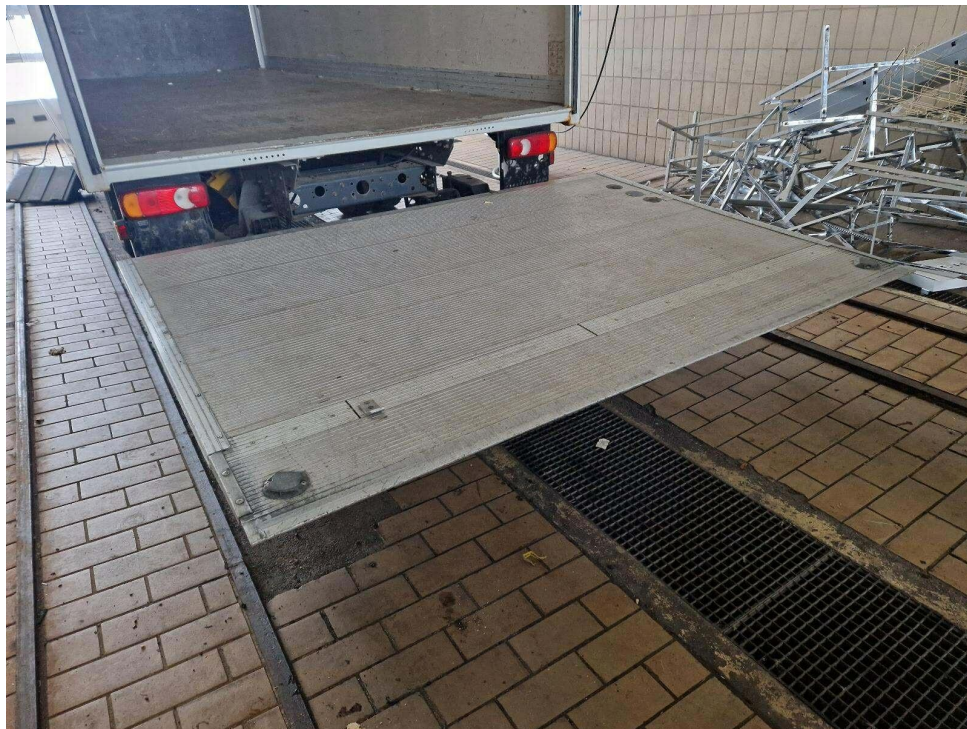


Bild 8 : Ladebordwand

Duplikat



Bild 9 : Pedalerie Beifahrer



Bild 10 : Pedalerie Fahrer

Duplikat

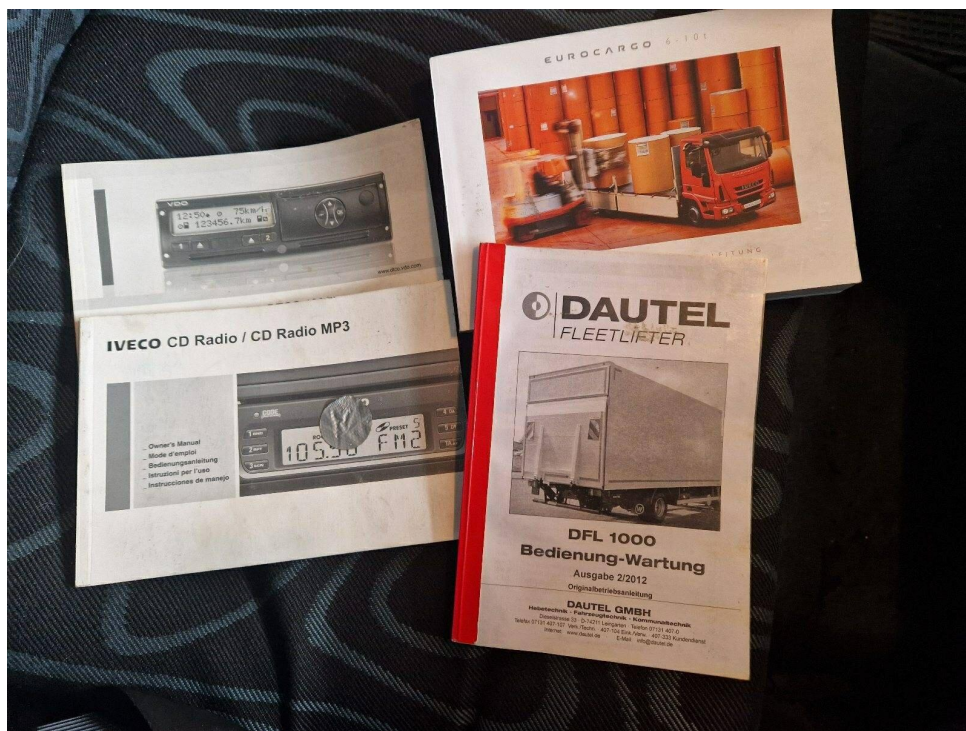


Bild 11 : Fahrzeugdokumente

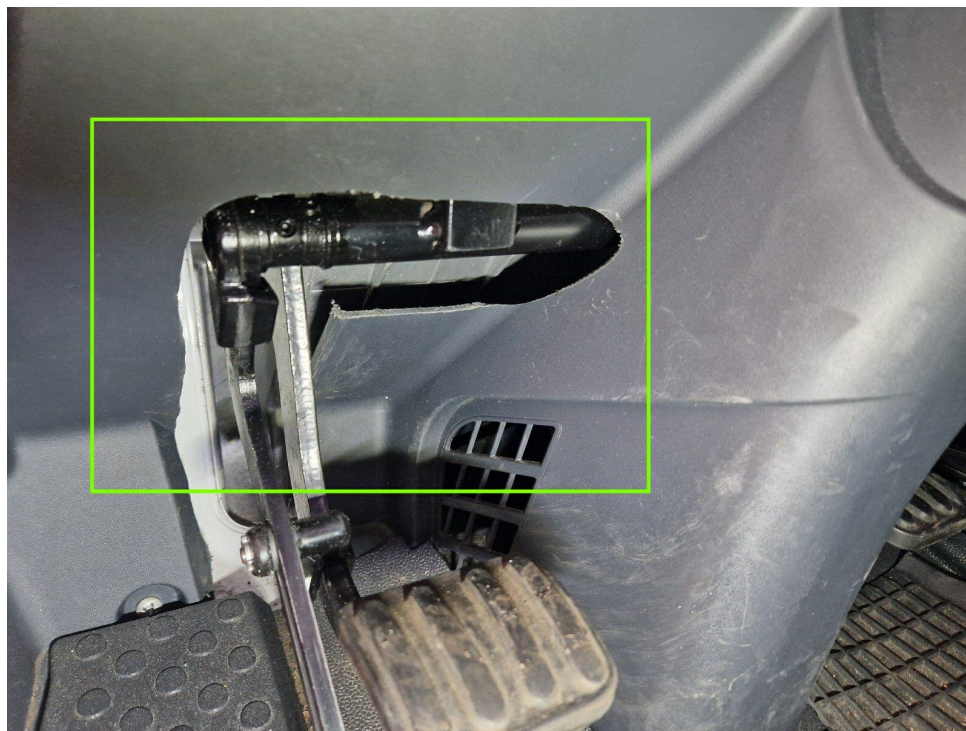


Bild 12 : Verkleidung zerschnitten

Duplikat



Bild 13 : Verkleidung zerschnitten



Bild 14 : Fahrerhaus Lackabplatzer

Duplikat



Bild 15 : zusätzlicher Weitwinkelspiegel



Bild 16 : Batterieabdeckung gerissen

Duplikat

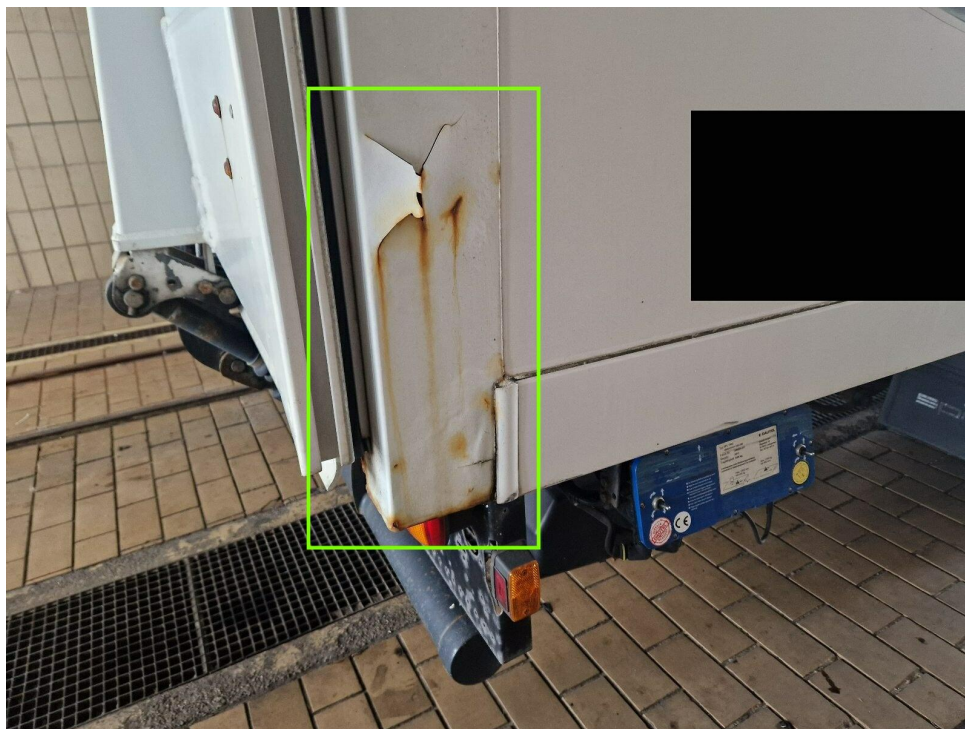


Bild 17 : Eckrunge hinten rechts, Korrossion



Bild 18 : Eckrunge hinten rechts gerissen

Duplikat



Bild 19 : Motorisolierung Tierspuren

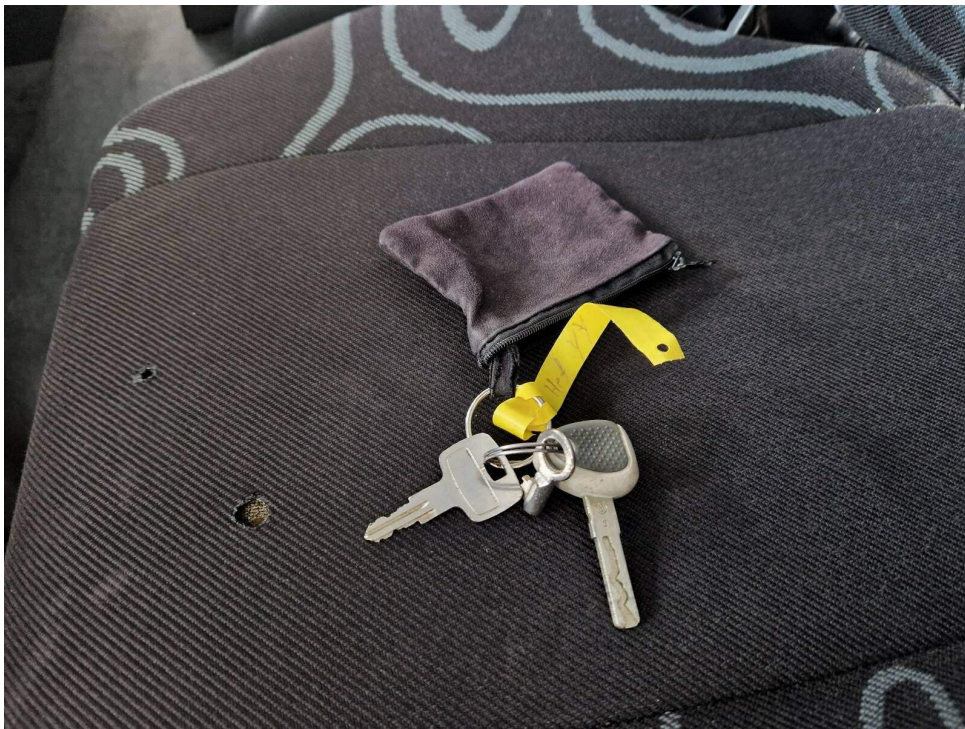


Bild 20 : Fahrzeugschlüssel unvollständig