

Datum: 23.06.2026

## Fahrzeugbewertung

Nr. 2606057

**Fahrzeugbewertung:**  
Amtl. Kennzeichen:  
Erstzulassung:  
km-Stand:

**Pkw FERRARI 488 SPIDER**  
OHNE  
25.04.2019  
56386 km



**Vorwort**

Laut Auftrag wurde das beschädigte Fahrzeug besichtigt, fotografiert und der Zeitwert ermittelt.

Die Besichtigung erfolgte am 18.06.2026 um 10.00 Uhr bei der Fa. Top Car AG, Schulze-Delitzsch-Str. 69 in 04315 Leipzig

**Technische Daten**

Amtl.Kennzeichen: OHNE  
 Fahrzeugart / Aufbau: PKW / Kabrio -Limousine  
 Hersteller: FERRARI  
 Fahrzeugtyp: 488 SPIDER  
 Antriebsart: Otto

Hubraum: 3902 ccm  
 Leistung: 493 kW  
 Farbe: rot  
 Nächste HU: 03/2026  
 Erstzulassung: 25.04.2019  
 Vorbesitzer (Anzahl): 3

km-Stand abgelesen: 56386 km  
 Laufleistung angegeben: 56386 km

Reifenfabrikat vo./hi.: Michelin / Michelin  
 Reifengröße vo./hi.: 245/35 ZR20 / 305/30 ZR20

Bereifungszustand



Ausstattung/Ausführungsvariante: siehe Fahrzeugbewertung

Die Ergänzung der Technischen Daten erfolgte am Fahrzeug und lt.Kfz-Zulassungsbescheinigung Teil 1.

Gutachten-/ Kalkulations-Nr. : 2606057

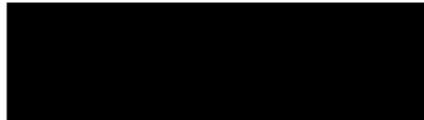
Datum: 23.06.2026

AUFTRAGS-NR: 2606057

SCHLÜSSEL-NR: 00000000

F A H R Z E U G B E W E R T U N G

AUFTRAGGEBER:



BESICHTIGUNGSSORT: IN 04315 LEIPZIG, SCHULZE-DELITZSCH-STRASSE 69

AMTLICHES KENNZEICHEN: OHNE

ART / AUFBAU: PKW / KABRIO-LIMOUSINE

HERSTELLER: FERRARI

TYP: 488

AUSFÜHRUNG: SPIDER

FARBE: ROT

TÜREN: 2

MOTORART: BENZIN

HUBRAUM / LEISTUNG: 3.902 CCM / 493 KW

ZYLINDER / SCHADSTOFFKLASSE: 8 / EURO6

NUTZLAST / GESAMTGEWICHT: 195 KG. / 1.835 KG.

ERSTE / LETZTE ZULASSUNG: 25.04.2019 / UNBEKANNT

NÄCHSTE HU: 03.2026

GESAMTLAUFLEISTUNG: 56.386 KM ABGELESEN

BEREIFUNG

VORNE: 245/35 ZR 20

HINTEN: 305/30 ZR 20

MILLIMETER:



ZEITWERT OHNE MWST.	EUR****	126.050,42
19% MWST. AUF DEN ZEITWERT	EUR****	23.949,58
ZEITWERT MIT 19% MWST.	EUR****	150.000,00

MARKKLEEBERG, DEN 23.06.2026

FORM AUDATEX

AUFTRAGS-NR: 2606057

SCHLÜSSEL-NR: 00000000

AUSSTATTUNG

BI-XENON-SCHEINWERFER MIT LED-STANDLICHT UND LED-FAHRTRICHTUNGSANZEIGERN;  
 INTEGRIERTE FAHRDYNAMIKREGELUNG (MANETTINO RACE); 20-ZOLL-LEICHTMETALLFELGEN;  
 REIFENTEMPERATUR- UND REIFENDRUCKÜBERWACHUNGSSYSTEM; MOTORSTARTTASTE (ENGINE START)  
 AM LENKRAD; AUTOABDECKPLANE; AUTOSCHLÜSSEL MIT KEYLESS START-FUNKTION;  
 INFOTAINMENT-SYSTEM, BLUETOOTH-AUDIOSTREAMING, DIGITALRADIO (DAB); FAHRER- UND  
 BEIFAHRENER-FRONTAIRBAGS; ASR; ABS; WEITERENTWICKLUNG ELEKTRONISCHES DIFFERENTIAL  
 (E-DIFF3); F1-TRAC; CST (STABILITÄTS- UND TRAKTIONSKONTROLLE; DIEBSTAHL-SICHERUNG;  
 REIFENREPARATURSET; SEITENAIRBAGS AN DER TÜRVERKLEIDUNG;  
 F1-DOPPEL-KUPPLUNGSGETRIEBE; CARBON-KERAMIK-BREMSANLAGE (CCM);  
 MAGNERIDE-STOSSDÄMPFER (SCM3); ZWEI-ZONEN-KLIMAAANLAGE

SONDER-ZUBEHÖR

**AFS1** ADAPTIVES FRONTLIGHTSYSTEM; **CALR** ROTE BREMSSÄTTEL; **CHIP** ANTI STONE CHIPPING  
 FILM; **CRPK** CARBON RACING PAKET; **CTUA** ALCANTARA ARMATURENBRETT NERO 9440; **DAAL**  
 ALCANTARA LEDER INTERIEUR NERO 9440; **ELEV** HÖHENVERSTELLBARES FAHRWERK; **EMPH**  
 KOPFSTÜTZE MIT LOGO BESTICKT; **EXA3** SPORTABGASANLAGE; **HELE** HIGH EMOTION LOW  
 EMISSION; **LOGO** 'SCUDERIA FERRARI' SHIELDS; **MIR2** AUTOMATISCH ABLENDENDE INNEN- UND  
 AUSSENSPIEGEL; **PAC3** EINPARKKAMERA VORN UND HINTEN; **PAR2** PARKSENSOREN VORN UND  
 HINTEN; **RIFS** 20" GESCHMIEDETE FELGEN, SCHWARZ; **RPMY** YELLOW REV.COUNTER; **RSCG**  
 GOLDRAKE RACING SEATS, LARGE SIZE; **RSES** RACING SETA LIFTER; **STC2** COLOURED SPECIAL  
 STITCHING O.R. ROSSO 0504; **UALZ** OBERER BEREICH DES FAHRGASTRAUMS IN ALCANTARA NERO  
 9440

WERTBEEINFLUSSENDE FAKTOREN

NOTWENDIGE REPARATUREN

- FAHRERSITZVERSCHLISSEN
- FAHRZEUGAUFBEREITUNG NOTWENDIG
- DIVERSE STEINSCHLÄGE UND KLEINERE KRATZER RINGSUM
- TÜRKANTEN, SPOILER VORN UNTEN BESTOßEN/VERKRATZT
- BEDIENKNOPF LÜFTUNG BEIFAHRENER DEFEKT
- HU ÜBERFÄLLIG
- FELGEN TEILWEISE BESTOßEN
- KOTFLÜGEL VORN LINKS GESTAUCHT

FEHLENDE TEILE

- STEINSCHLAGSCHUTZ SPOILER VORN UNTEN
- AUTOABDECKPLANE

SERIEN BEREIFUNG

VORNE: 245/35 ZR 20  
 HINTEN: 305/30 ZR 20

MONTIERTE BEREIFUNG

VORNE: 245/35 ZR 20 LI: 6,0 mm (SO) RE: 6,0 mm (SO)  
 HINTEN: 305/30 ZR 20 LI: 6,0 mm (SO) RE: 6,0 mm (SO)  
 SO=SOMMER-ORIGINAL

BESONDERES

- EINE PROBEFAHRT WURDE NICHT DURCHGEFÜHRT; SO DASS KEINE AUSSAGEN ZUM  
 TECHNISCHEM ZUSTAND GETROFFEN WEDEN KÖNNEN

FORM AUDATEX

Gutachten-/ Kalkulations-Nr. : 2606057

Datum: 23.06.2026

AUFTRAGS-NR: 2606057

SCHLÜSSEL-NR: 00000000

E R G E B N I S : DIE AUF DEN 18.06.2026 BEZOGENE BEWERTUNG DES VORSTEHEND  
BESCHRIEBENEN FAHRZEUGES HAT UNTER BERÜCKSICHTIGUNG DER  
ÖRTLICHEN MARKTLAGE UND ALLER SONSTIGEN WERTBEEINFLUSSENDEN  
FAKTOREN ZU FOLGENDEM ERGEBNIS GEFÜHRT:

ZEITWERT OHNE MWST.	EUR****	126.050,42
19% MWST. AUF DEN ZEITWERT	EUR****	23.949,58
ZEITWERT MIT 19% MWST.	EUR****	150.000,00

FORM AUDATEX



Bild 1 Ansicht vorn rechts



Bild 2 Ansicht vorn links



Bild 3 Ansicht hinten links



Bild 4 Ansicht hinten rechts



Bild 5    Seitenansicht rechts



Bild 6    Seitenansicht links



Bild 7 Motor



Bild 8 Kofferraum



Bild 9 Ansicht vorn links, Verdeck geschlossen



Bild 10 Seitenansicht rechts, Verdeck geschlossen



Bild 11 Fahrzeugheck, Verdeck geschlossen



Bild 12 Fahrerplatz



Bild 13 FIN



Bild 14 Schild Sonderausstattung



Bild 15 Wegstreckenzähler



Bild 16 Türgriff innen Fahrertür

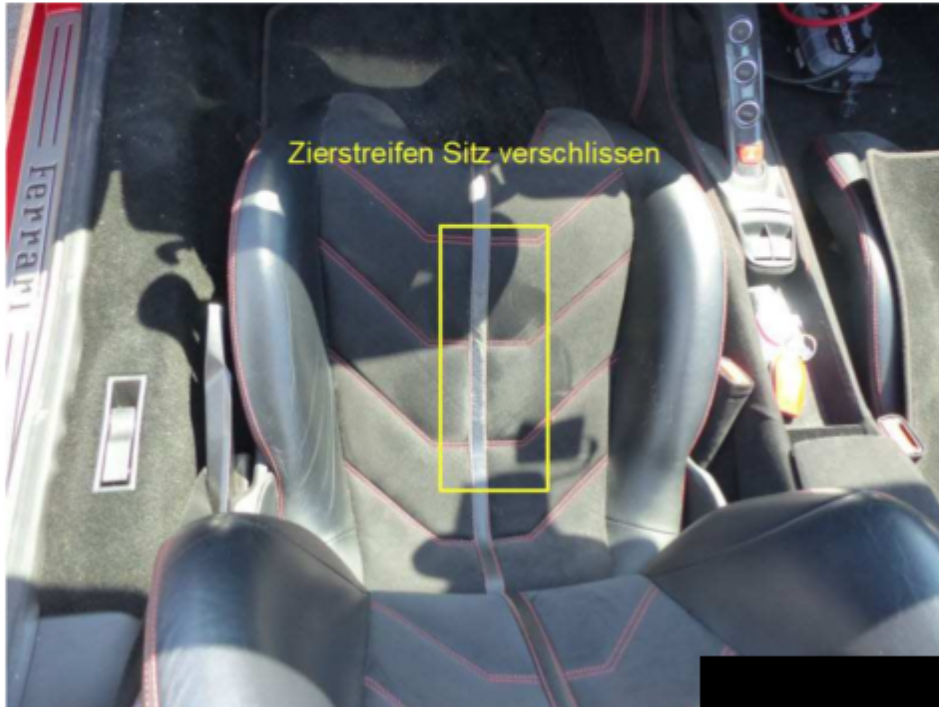


Bild 17 Fahrersitz

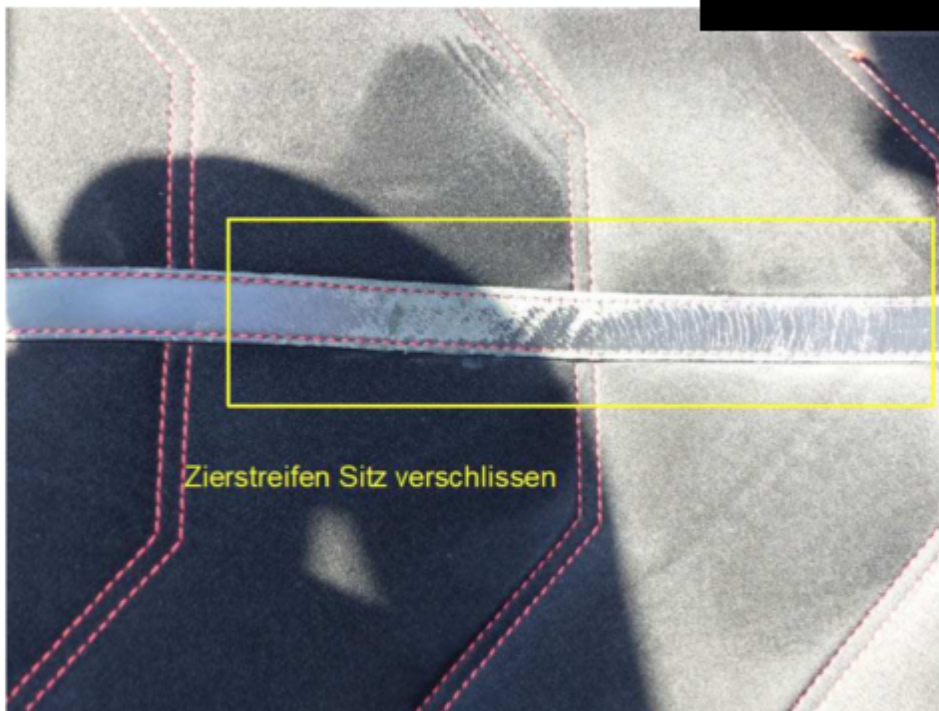


Bild 18 Sitzfläche, Fahrersitz

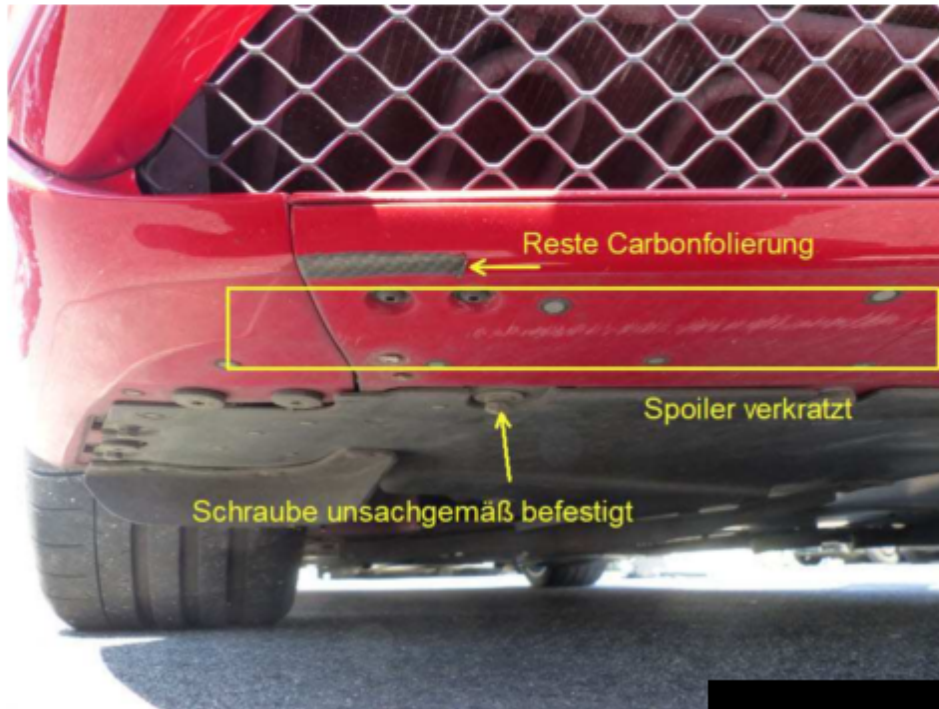


Bild 19 Stoßfänger vorn unten rechtsseitig



Bild 20 Stoßfänger vorn unten linksseitig



Bild 21 Stoßfänger hinten rechtsseitig



Bild 22 Stoßfänger hinten rechtsseitig



Bild 23 Tür links

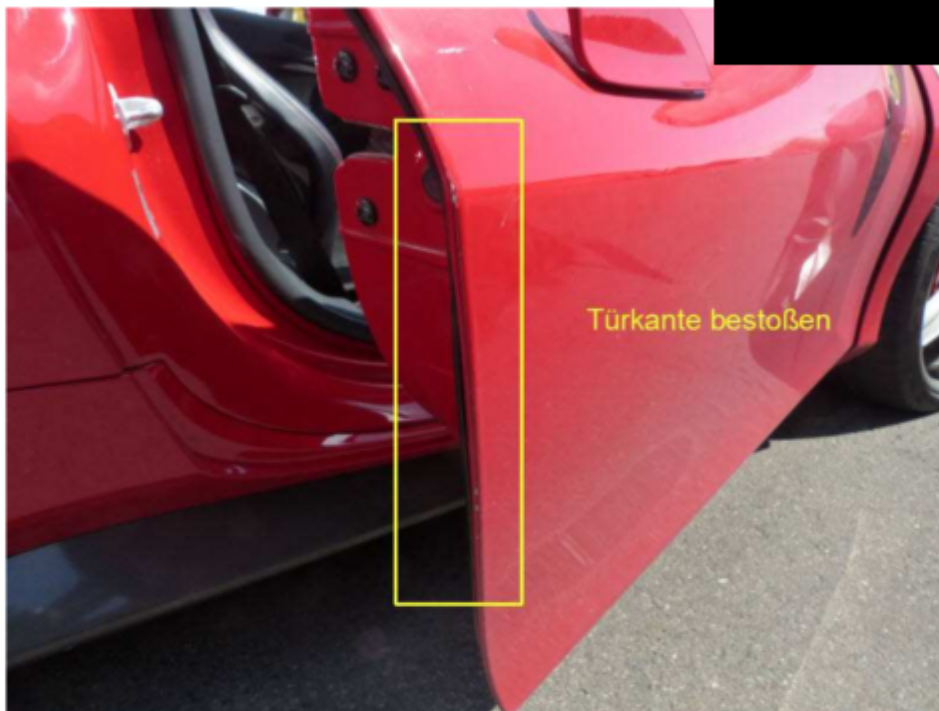


Bild 24 Tür rechts



Bild 25 Kotflügel vorn links



Bild 26 Kotflügel vorn links



Bild 27 Abdeckung links

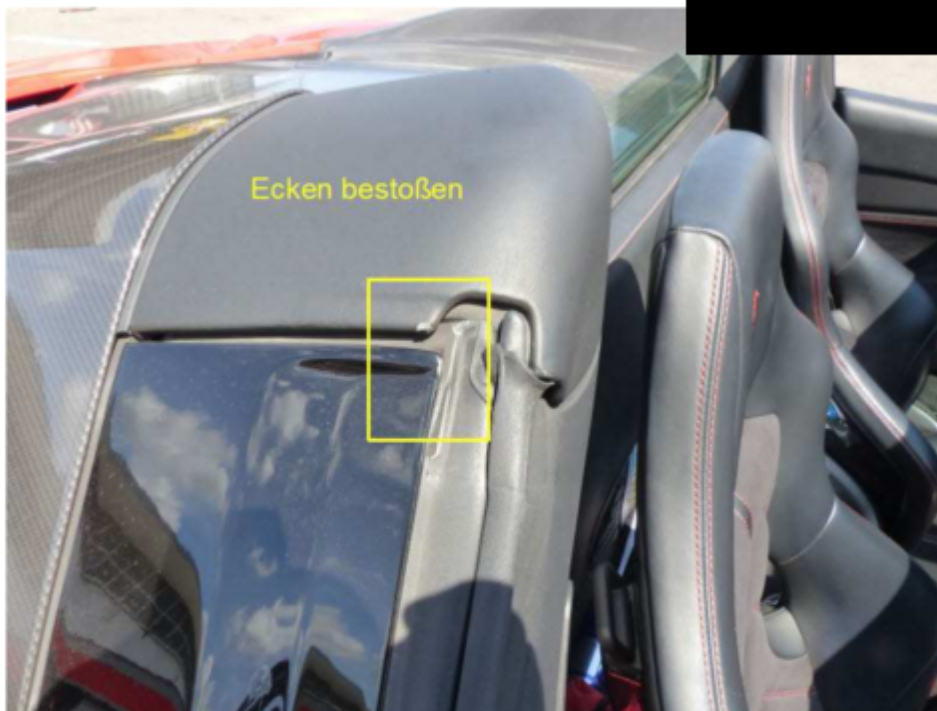


Bild 28 Abdeckung rechts

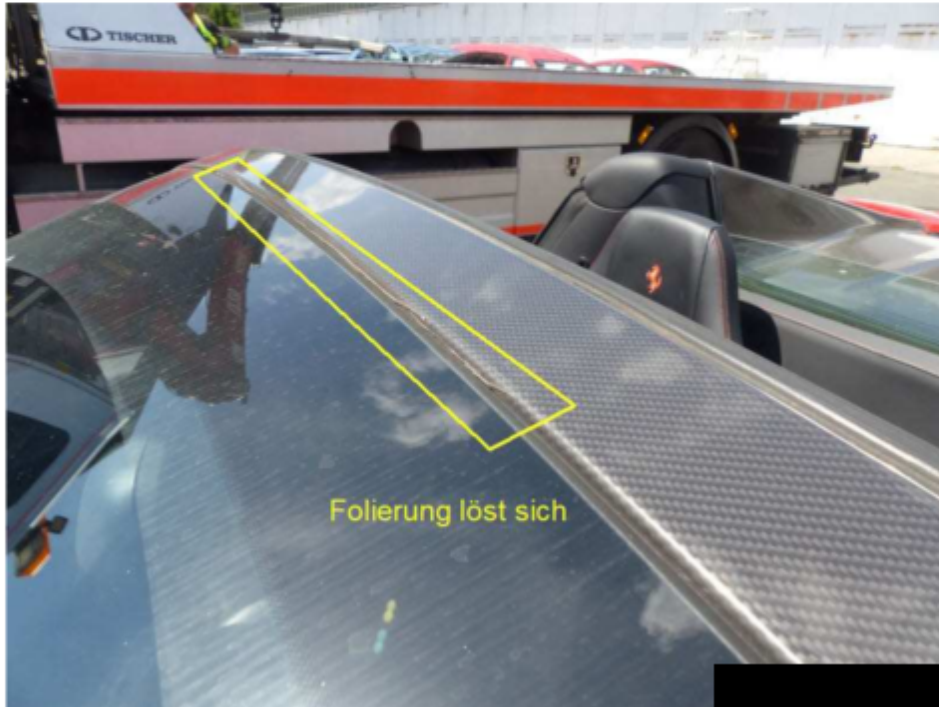


Bild 29 Fensterrahmen vorn oben



Bild 30 Rad hinten rechts



Bild 31 Fußraum



Bild 32 Abdeckung Armaturentafel links unten



Bild 33 Klimabedienteil



Bild 34 Fahrzeugschlüssel