

Erstellungsdatum: 28.08.2024  
Besichtigungsdatum: 22.08.2024  
Protokoll-Nummer:  
Sachverständiger:



Auto Service

Expertise Anhänger

Vertragsnummer:

BauwagenGVNeuUlm

FIN:

WHC2PHXXXWN601398

Kennzeichen:



#### Angaben zum Fahrzeug:

Hersteller	Hirth Fahrzeugbau	Leergewicht (kg)	
Typ / Modell	PH-2700	Gesamtgewicht (kg)	2.700
Aufbau / Ausführung	Bauwagen	Radstand (mm)	975
Erstzulassung		Lademaße (mm) LxBxH	5100 x 2200 x 2000
Laufleistung (km)		Federung	
Gesamtlaufleistung (km)		Anzahl Achsen	2
Anzahl der Besitzer		Achshersteller	
nächste HU / SP	/	Farbe	

#### Reifen:

Achsen	Hersteller	Größe	Profiltiefe (mm)
1	Semperit/Goodyear	165/70 R14 81T Kleiner Bauwag	5 / 5
2	Semperit/Goodyear	165/70 R14 81T Kleiner Bauwag	5 / 5
3	Hankook/Manos	155/70 R12 104/102T großer Ba	3 / 3
4	Hankook/Manos	155/70 R12 104/102T großer Ba	3 / 3

res.

#### Wertrelevante Ausstattung:

#### Fahrzeugwert

Zum Zeitpunkt der Besichtigung unter Einbeziehung aller wertrelevanten Faktoren und der aufgeführten Mängel wurde nachfolgender Wert ermittelt (incl. Mehrwertsteuer).

Händler-Verkaufswert

200 €

Erstellungsdatum: 28.08.2024  
 Besichtigungsdatum: 22.08.2024  
 Protokoll-Nummer:  
 Sachverständiger:



Auto Service

### Sachverständige Feststellungen

Probefahrt Rangierfahrt nicht möglich.

Motorprobelauf

Wartungsnachweis letzter Service am bei km durchgeführt.

Besichtigungsbedingung ausreichend, kleiner Bauwagen ohne Typschild, Angaben von großem Bauwagen

Sonstiges Der ausgewiesene Wert gilt für beide Bauwagen und versteht sich als Restwert

Fahrzeugdokumente Es lagen keine Fahrzeugdokumente vor.

### Wertmindernde Faktoren

Nr. Bauteilgruppe	Beschreibung	Rep.-kosten	Minderwerte
1 Sonstiges	Keine Fahrzeugpapiere vorhanden (beide Bauwagen), ersetzen inkl. HU	800 €	800 €
2 Elektrik	Beleuchtung (beide Bauwagen) teilweise abgebaut/ohne Funktion, erneuern	800 €	800 €
3 Rad/Reifen	4x Reifen je Bauwagen rissig, ersetzen	600 €	300 €
4 Bremsanlage	Bremse beide Bauwagen ohne Funktion, erneuern	1.000 €	500 €
5 Aufbau	Dach teilweise lose, Farbe löst sich, befestigen/lackieren	4.000 €	2.000 €
6 Aufbau	Innenraum stark vermüllt, entsorgen	800 €	800 €

7			
8			
9			
10			
11			
12			
13			
14			
15			
16			
17			
18			
19			
20			
21			
22			
23			

### Schadenzusammenfassung

#### Schadenklasse

Beschädigungen	8.000 €	5.200 €
Gebrauchsspuren		
Fehlteile		
<b>Gesamtsumme (incl. MwSt.)</b>	<b>8.000 €</b>	<b>5.200 €</b>

### Grundlage und Erläuterung zur Bewertung:

Aus der gewöhnlichen Nutzung des Fahrzeugs entstandene, alters- und laufeleistungsentsprechende Abnutzung oder Gebrauchsspuren im üblichen Umfang sind in der vorliegenden Bewertung nicht gesondert dargestellt, ein gesonderter Abzug ist für diese nicht ausgewiesen. Die Ermittlung des Fahrzeugzustands und sämtliche zu diesem getroffenen Feststellungen erfolgten ausschließlich auf der Grundlage einer äußeren Sichtprüfung, ohne Demontage oder Zerlegung von Bauteilen.

Erstellungsdatum: 28.08.2024  
Besichtigungsdatum: 22.08.2024  
Protokoll-Nummer:  
Sachverständiger:



Auto Service



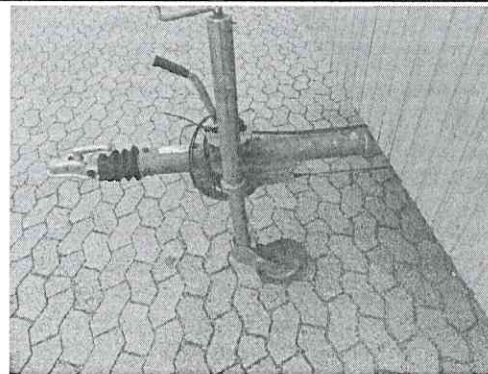
Ansicht vorne rechts kleiner Bauwagen



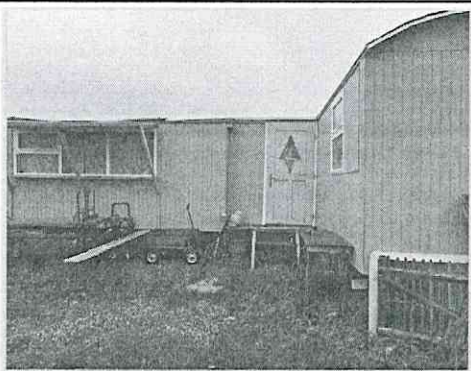
Ansicht hinten kleiner Bauwagen



Ansicht Dach kleiner Bauwagen



Ansicht Zugdeichsel kleiner Bauwagen



Ansicht Bauwagen zusammengebaut

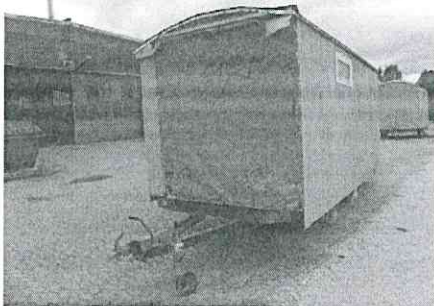


Ansicht Typschild großer Bauwagen

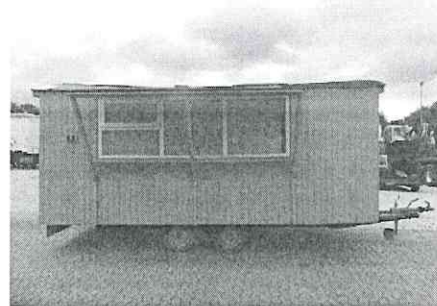
Erstellungsdatum: 28.08.2024  
Besichtigungsdatum: 22.08.2024  
Protokoll-Nummer:  
Sachverständiger:



Auto Service



Ansicht vorne links großer Bauwagen



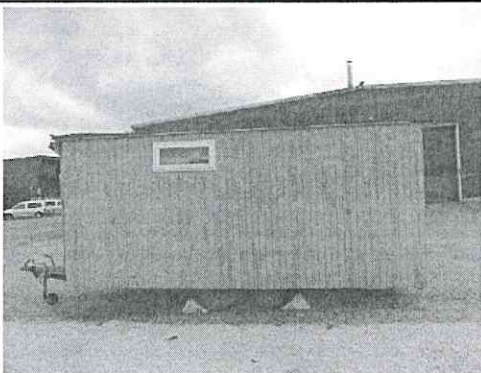
Ansicht Seite rechts großer Bauwagen



Ansicht hinten großer Bauwagen



Ansicht Zugdeichsel großer Bauwagen



Ansicht Seite links großer Bauwagen

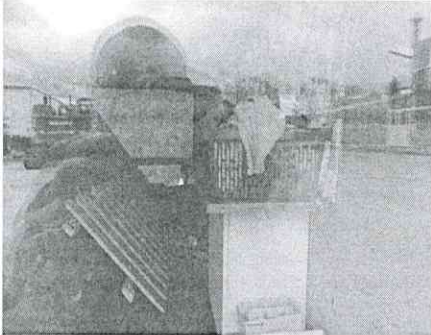


Dach teilweise lose

Erstellungsdatum: 28.08.2024  
Besichtigungsdatum: 22.08.2024  
Protokoll-Nummer:  
Sachverständiger:



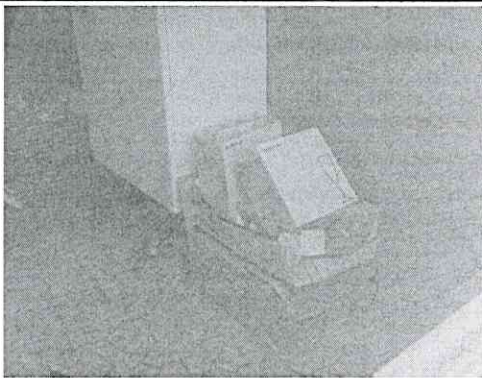
Auto Service



Innenraum vermüllt



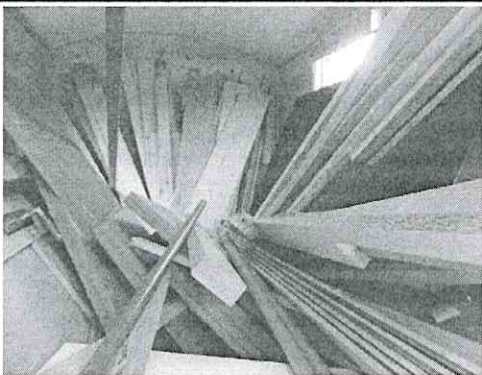
Innenraum vermüllt



Innenraum vermüllt



Innenraum vermüllt



Innenraum vermüllt

