

Gebrauchtfahrzeug-Bewertung (nach DAT-System)

Fahrzeugdaten

Hersteller	Mercedes-Benz		
Modell	C Coupe (BM 205)(12.2015->), C 250 d, d, 2015 - 2018		
Amtl. Kennzeichen		Besichtigungsdatum	04.11.2025
Vorgangsname		Farbe	CAVANSITBLAU - METALLICLACK
Anzahl Halter	Unbekannt	DAT Europa-Code®	
Erstzulassung / HU	01.07.2018 /	KBA-Schlüssel	1313/EXG
Laufleistung (abgelesen)	145.108 km	Aufbau	Coupé
VIN		Sitzplätze / Türen	4 / 2
Leistung	150 kW / 204 PS	Schadstoffklasse EU	EU6
Hubraum	2143 ccm	Zustand	mangelhaft
Motorart	Diesel	Unfallschaden	unbekannt
Getriebe	Getriebe Automatik - (9-Stufen)		

Ausstattungen

Siehe S.2

Bereifung

Montierte Reifen							
Reifen Achse 1	Laufenn	225/45ZR18	95	Y	Zust. Achse 1/Sich.-Kz.	5,5 /	5,5 mm /--
Reifen Achse 2	Nexen	245/40ZR18	97	Y	Zust. Achse 2/Sich.-Kz.	5,5 /	5,5 mm /--

Bewertung

Auf Basis der Marktbeobachtung der Deutsche Automobil Treuhand GmbH und unter Berücksichtigung der mitbewerteten Ausstattungen sowie der angegebenen wertbeeinflussenden Faktoren ermittelt sich der			
Händlerereinkaufswert		9.825,00 EUR	
Besteuerungsart: Differenzbesteuerung			
Wertfeststellung am	11.11.2025	zum	11.11.2025
		Datenstand	11/2025

Bezeichnung **25L91811D**

Amtl. Kennzeichen

Fahrzeug-Ident.Nr

Besichtigungsdatum

04.11.2025

DAT Europa-Code®

KBA-Schlüssel

1313/EXG

Ausstattungen

Serienausstattung

- > Adaptives Bremslicht
- > Airbag Beifahrerseite abschaltbar
- > Airbag Fahrer-/Beifahrerseite
- > Aktive Motorhaube
- > Anti-Blockier-System (ABS)
- > Armauflage vorn mit Fach
- > Außenspiegel elektr. verstell- und heizbar, beide
- > Außenspiegel Wagenfarbe
- > Beckenairbag vorn (Pelvisbag)
- > Design- und Ausstattungslinie Standard
- > Direktlenkung mit variabler Lenkkraft-Unterstützung
- > Einschaltautomatik für Fahrlicht
- > Elektron. Stabilitäts-Programm (ESP)
- > Fahrassistenz-System: Attention-Assist (Müdigkeitserkennungs-Sensor)
- > Fahrassistenz-System: Auffahrwarnsystem mit Bremsfunktion (Collision Prevention Assist)
- > Fahrassistenz-System: Berganfahrhilfe
- > Fensterheber elektr. mit Einklemmschutz
- > Fernentriegelung Heckdeckel
- > Feststellbremse elektrisch
- > Getriebe Automatik - (9-Stufen)
Tempomat
- > Heckleuchten LED
- > Infotainment-System: Mercedes me connect
- > Isofix-Aufnahmen für Kindersitz an Rücksitz
- > Karosserie: 2-türig
- > Klimaautomatik (Thermatic 2-Zonen)
- > Knieairbag Fahrerseite
- > Kopf-Airbag-System (Windowbag)
- > Kühlergrill Diamant-Optik
- > Mercedes-Benz Notrufsystem
- > Motor 2,1 Ltr. - 150 kW CDI KAT
- > Reifendruck-Kontrollsystem
- > Reiserechner
- > Rußpartikelfilter
- > Rücksitzlehne geteilt / klappbar
- > Schadstoffarm nach Abgasnorm Euro 6
- > SCR-System (AdBlue-Technologie)
- > Seitenairbag (Sidebag) vorn
- > Sitz vorn rechts elektr. verstellbar
- > Start/Stop-Anlage
- > Warnanlage / Statusanzeige für Sicherheitsgurte im Fond
- > Wegfahrsperre
- > Wärmeschutzverglasung
- > Zentralverriegelung mit Fernbedienung

Sonderausstattung

- > Ablage-Paket
- > Ambiente-Beleuchtung
- > AMG-Line Interieur
Innenraumlicht-Paket, Edelstahlpedale Sportdesign, Innenhimmel

- schwarz, Sitzbezug / Polsterung: Ledernachbildung Artico / Dinamica, Innenausstattung: Edelholz Esche, schwarz, Lenkrad (Leder), Lenkrad (Sport) mit Multifunktion, Fahrassistenz-System: Agility Select / Dynamic Select (Fahrmodusschalter)
- > Audio-Navigationssystem: COMAND Online
Touchpad (Mittelkonsole), Infotainment-System: Remote Online
- > DAB-Tuner (Radioempfang digital)
- > Diebstahlschutz-Paket
- > Fahrassistenz-System: Verkehrszeichenerkennung
- > Gurtbringer
- > Harnstofftank (AdBlue), vergrößert
- > Keyless-Go Startanlage und Zentralverriegelung
Keyless Go Startanlage
- > Keyless-Go-Paket
Fernschließung Heckdeckel
- > Metallic-Lackierung
- > Panorama-Schiebedach
- > Park-Paket
Fahrassistenz-System: aktiver Park-Assistent, Rückfahrkamera
- > Reifen-Reparaturset (Tirefit)
- > Scheibenwischer mit Regensensor
- > Sitz vorn links elektr. verstellbar (mit Memory)
- > Sitzbezug / Polsterung: Ledernachbildung Artico
- > Sitzheizung vorn
- > Spiegel-Paket
Außenspiegel elektr. anklappbar, Außen-/Innenspiegel mit Abblendautomatik
- > Sport-Fahrwerk
- > Surround-System Burmester
- > Zeituhr (Analog)

durchgeführt von:



Bezeichnung	25L91811D	Besichtigungsdatum	04.11.2025
Amtl. Kennzeichen		DAT Europa-Code®	
Fahrzeug-Ident.Nr		KBA-Schlüssel	1313/EXG

Bemerkungen

Alle vier Leichtmetallfelgen beschädigt; alle vier Bremsscheiben weisen Flugrost aufgrund von Standzeit auf; Außenspiegelkappe links und rechts verschrammt; Seitenwand links verschrammt; Hinterstoßstange verschrammt; Seitenwand links eingedellt; AdBlue-Behälter leer -> Motorstart aktuell nicht möglich; Vorderstoßstange verschrammt; Windschutzscheibe Herstellungsjahr 01/2020 -> daher bereits erneuert. Gründe unbekannt; sonstige Gebrauchsspuren an Karosserie und Lackierung.

Es konnte kein Motorprobelauf durchgeführt werden.

Die Lackschichtdicke beträgt rundum ca. 100 - 180 µm.

Die angegebene Erstzulassung wurde geschätzt. Die Herstellungsdaten der Scheinwerfer sowie der Scheiben (außer Windschutzscheiben) lassen auf das Produktionsjahr 2018 zurückführen.

Es sind keine Fahrzeugpapiere vorhanden. Es handelt sich um ein Rechtslenker-Fahrzeug.

Bild Nr. 001

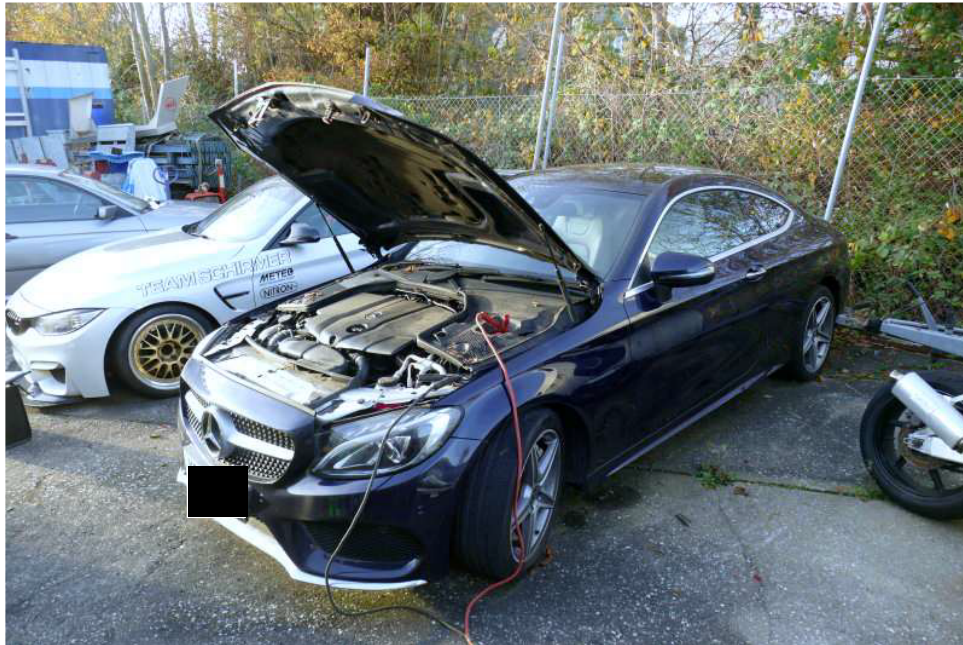


Bild Nr. 002



Tübingen, 11.11.2025

Bild Nr. 003



Bild Nr. 004



Tübingen, 11.11.2025

Bild Nr. 005



Bild Nr. 006



Tübingen, 11.11.2025

Bild Nr. 007



Bild Nr. 008



Tübingen, 11.11.2025

Bild Nr. 009



Bild Nr. 010



Bild Nr. 011



Bild Nr. 012



Tübingen, 11.11.2025

Bild Nr. 013



Bild Nr. 014



Tübingen, 11.11.2025

Bild Nr. 015



Bild Nr. 016



Bild Nr. 017



Bild Nr. 018



Bei Rückfragen bitte angeben

Bild Nr. 019



Bild Nr. 020



Tübingen, 11.11.2025

Bild Nr. 021



Bild Nr. 022



Tübingen, 11.11.2025

Bild Nr. 023



Bild Nr. 024



Bild Nr. 025



Bild Nr. 026



Bild Nr. 027



Bild Nr. 028



Bild Nr. 029



Bild Nr. 030



Tübingen, 11.11.2025

Bild Nr. 031



Bild Nr. 032



Tübingen, 11.11.2025

Bild Nr. 033



Bild Nr. 034



Tübingen, 11.11.2025

Bild Nr. 035



Bild Nr. 036



Tübingen, 11.11.2025

Bild Nr. 037



Bild Nr. 038



Tübingen, 11.11.2025

Bild Nr. 039

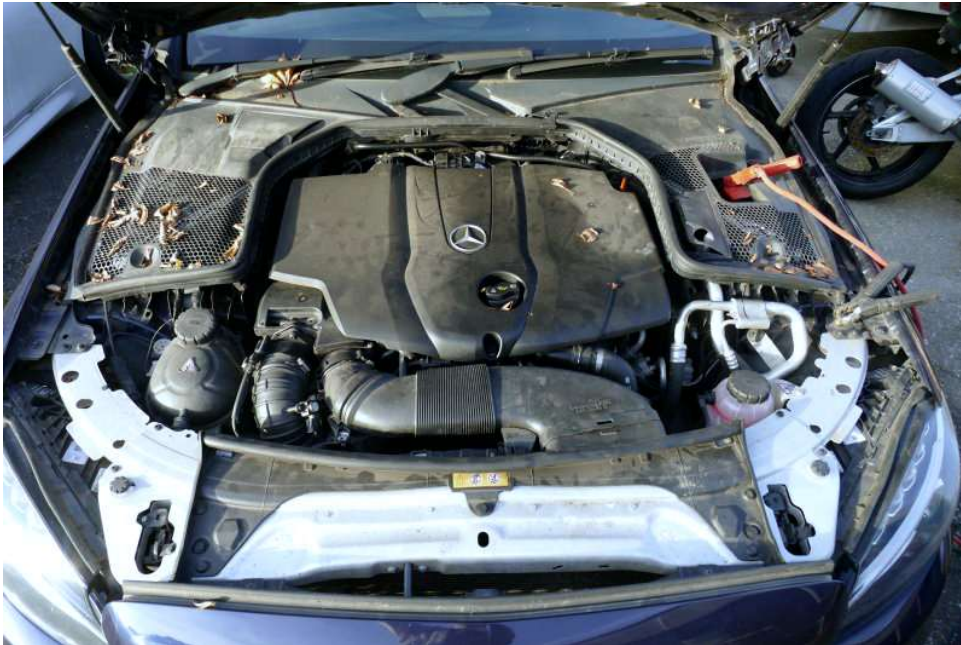


Bild Nr. 040



Bild Nr. 041



Windschutzscheibe - Herstellungsjahr 01/2020