

Fahrzeugbewertung

Auftraggeber: OGV Catrin Dubbert Postfach 41 02 39 34064 Kassel		
Kennzeichen: OHNE	Auftrag vom: 01.12.2025	Besichtigungsdatum / Ort: 04.12.2025 / DE 34246 Vellmar, Warburger Straße 51
Besichtigung durch: [REDACTED]		bei der Besichtigung anwesend: Werkstattmeister



OHNE

Zusammenfassung

Zeitwert (Händler-Einkaufswert)

7.425,00 €

Dieses Fahrzeug wird überwiegend auf dem Privatmarkt ohne Mehrwertsteueranteil gehandelt.

Dieses Gutachten umfasst:

28 Seiten
41 Bilder

Fahrzeugdaten

Amtliches Kennzeichen OHNE		(produziert für Deutschland)		
Fahrzeugart PKW		Aufbau Sport-Utility-Vehicle		
Fabrikat Volkswagen	Typ und Ausführung Tiguan (5N2)(02.2011->2016) 72			
Fahrzeugidentnummer WVGZZZ	KBA-Schlüssel-Nr. Hersteller/Typ 0603/ANO	EDV-Abruf-Code 019050970720015DE006	Bauzeit 10.08.2015	
Motorart Otto R 4 Zyl. 1,4 Ltr. - 110 kW 16V TSI (1395 ccm)		Katalysator bzw. Schadstoffklasse	Umwelt-Plakette	
Antriebsart / Getriebe Frontantrieb / Automatik 6-Gang		Leistung 110,0 kW	Hubraum 1.395 ccm	
Erste Zulassung 03.09.2015	Letzte Zulassung	Leermasse / zul. Gesamtmasse (kg) 1.505 / 2.060	Anzahl Türen 5	Anzahl Plätze 5
Fahrzeuglänge (mm)	Fahrzeugbreite (mm)	Fahrzeughöhe (mm)	Radstand (mm) 2.604	
Reifen: Achse, Hersteller, Typ, Dimension Profiltiefe (links rechts in mm)				
1. Achse		Dunlop - SP Winter 215/65R16 98H M+S	5,0	- - 5,0 Leichtmetall
2. Achse		Dunlop - SP Winter 215/65R16 98H M+S	7,0	- - 7,0 Leichtmetall
Anz. Vorbesitzer unbekannt	nächste HU 12.2026	Tacho abgelesen 60.783 km	Tacho geschätzt 60.783 km	Tacho angegeben km
Allgemeinzustand mittelmäßig wg. nicht reparierter Altschäden wie angegeben		Farbe Wild Cherry Red metallic		
Bemerkung 1x Fahrzeugschlüssel mit Funk- Fernbedienung vorhanden, Fahrzeug-Ersatzschlüssel fehlt, Zulassungsbescheinigung Teil II nicht vorhanden, Inspektion fällig (siehe Foto), Anstoßschaden Bereich seitr. vorn rechts (Einbezug Stoßf.-Verkl., Radlaufblende, Radhausschale, Blende f. Nebelscheinwerfer, Kotflügel und Scheuerspuren Radreifen v.r.) (siehe Foto), Anstoßschaden Bereich seitr. vorn links (Einbezug Stoßf.-Verkl., Radlaufblende, Radhausschale, und Scheuerspuren Radreifen v.l.) (siehe Foto), Lackkratzer Rückspiegelblende rechts (siehe Foto), Rückspiegel links Blendrahmen nicht korrekt Befestigt (siehe Foto), Kratzer Türblendleiste hinten rechts unten, Anstoßschaden Bereich seitr. hinten links (Einbezug Stoßf.-Verkl. h.l., Radlaufblende, Radhausschale h.l. und Scheuerspuren Radreifen h.l.) (siehe Foto), Bremsscheiben HA schlechtes Tragbild (siehe Foto), Motor-Kühlwasserstand unter min. ohne ersichtliche Undichtigkeit (ergänzen beobachten evtl. Lühlsystem abdücken/prüfen) (siehe Foto), Starterbatterie entladen (laden, prüfen ggf. ersetzen)				
Serien-Ausstattung 3-Punkt-Sicherheitsgurt h.m., Ablagefach am Dachhimmel, Ablagefach auf Instrumententafel, Airbag Fahrer-/Beifahrers. (Airbag Beifahrers. abschaltbar), Ambiente-Beleuchtung, ABS, Frontantrieb, Antriebs-Schlupfregelung (ASR), Anzeige für Waschwasserstand, Außensp. asphärisch, links, Außensp. elektr. verstell- und heizbar, Außensp. lackiert, Außentemperaturanzeige, Ausstattungs-Paket: Licht + Sicht (Automatische Fahrlichtschaltung (ALS), Lichtassistent (Coming Home, Leaving Home), Scheibenw. mit Regensensor, Innenspiegel mit Abblendautom.), Auto-Hold-Funktion (Parkbremse elektrisch, Berganfahr-Assistent), Blinkleuchte in Außensp. integriert, Bremsassistent, Chromeinfassung Lufteinlass Stoßfänger vorn, Chromleisten an Seitenfenstern, Dachhimmel Stoff, schwarz, Dachreling silber eloxiert, Doppeltonhorn, Einparkhilfe hinten, Elektron. Differentialsperre (EDS), ESP, Müdigkeitserkennung, Fensterh. elektr. v.u.h., Frontscheibe Verbundglas getönt, Fußmatten Textil, Gepäckraumabdeckung / Rollo, Getränkehalter vorn, Getriebe 6-Gang - Doppelkupplungsgetriebe DSG, Innenraumfilter: Staub- und Pollenfilter mit Aktivkohlefilter, Isofix-Aufnahmen für Kindersitz an Rücksitz, 4-türig, Klimaanlage Climatronic 2-Zonen, Kopf-Airbag-System v.u.h. inkl. Seitenairbag vorn, Kopfst. hinten (3-fach), Lendenwirbelstützen vorn, Lenkrad (Leder) mit Multifunktion, Lenksäule (Lenkrad) mechan. verst., Höhen-/Längsverstellung, Leseleuchten vorn, Mittelarml. vorn, Multifunktionsanzeige Premium (Farbdisplay), Navigationsmodul Discover Media (für Audiosystem), Nebelscheinwerfer mit integriertem Abbiegelicht, Nebelschlussl., NR-Paket, Radstand 2604 mm, Reifen-Reparaturkit (Tire Mobility Set), Rücksitz geteilt / klappbar, Schadstoffarm nach Abgasnorm Euro 6, Schalt-/Wählhebelgriff Leder, Scheibenwaschdüsen heizbar, Seitenschutzleisten Chrom, Servolenkung elektron. gesteuert (Servotronic), Sicherheitsgurte vorn mit Gurtstraffer, höhenverst., Sitz v.l. höhenverst., Sitz v.r. höhenverst., Polsterung: Stoff, Flachgewebe, Sitze: Komfortsitze vorn (Sitzlehne v.r. umklappbar, Ablagetasche an Vordersitzlehnen, Klapptische in Fahrer- und Beifahrersitzlehne integriert, Schublade / Ablagefach unter Sitze vorn), Sitzheizung vorn, Sonnenbl. mit Spiegel (bel.) (Sonnenbl. links mit Spiegel (bel.), Sonnenbl. rechts mit Spiegel (bel.)), Spiegel-Paket (Außensp. elektr. anklappbar, Außensp. mit Umfeldleuchte, Außensp. mit autom. Absenkfunktion, rechts), Start/Stop-Anlage, Steckd. 12V im Koffer-/Laderaum, Stoßfänger lackiert, Stoßfängerabdeckung vorn (Böschungswinkel 18 Grad), Türgriffe außen Wagenfarbe, Verbandskasten und Warndreieck, Verglasung hinten abgedunkelt (65 %), Wärmeschutzvergl. grün getönt, Wegfahrsperre (elektronisch), Zentralverriegelung mit FB				
Sonderausstattung Anhängerkupplung schwenkbar, Audiosystem Composition Media (Touchscreen, Radio/CD-Player, MP3, Bluetooth), Geschwindigkeits-Regelanlage (Tempomat), Heckl. dunkel getönt (Kennzeichenbeleuchtung LED), Laderaumboden variabel und herausnehmbar, Lenkrad mit Schaltwippen für DSG-Bedienung, Lounge-Paket Plus (Scheinwerfer-Reinigungsanlage (SRA), Bi-Xenon-Scheinwerfer mit dynamischem Kurvenlicht, Leuchtweitenregelung automatisch, Kennzeichenbeleuchtung LED, Tagfahrlicht LED, Radlaufverbreiterung, LM-Felgen 8x18 (Mallory)), Metallic-Lackierung, Multimedia-Schnittstelle USB (iPhone / iPod) mit AUX-IN, Reifendruck-Kontrollsystem, Rückfahrkamera (Rear View), Sport-Fahrwerk, Winterbereifung zusätzlich (Kundenangabe erforderlich)				
Zusatzausstattung LM-Felgen 16" 5-Arm KBA 49450 mit Winterbereifung z.Zt. montiert				

Auftrag

Gemäß Auftrag wurde das näher bezeichnete Fahrzeug zur Ermittlung des Fahrzeugwertes besichtigt und darüber ein Gutachten erstellt.

Allgemeine Hinweise zu Fahrzeugdaten und Halter

Der Fahrzeugschein bzw. die Zulassungsbescheinigung Teil I lt. den übermittelten Unterlagen vorhanden, lag jedoch bei der Fahrzeugbewertung nicht vor. Zulassungsbescheinigung Teil II liegt nicht vor.

Die Fahrzeug-Identnummer wurde überprüft und stimmt mit den Unterlagen überein.

Die Anzahl der Vorbesitzer konnte nicht ermittelt werden.

Die Vorsteuerabzugsberechtigung konnte nicht geprüft werden.

Besichtigungsbedingungen

Die Besichtigungsbedingungen waren zur Begutachtung ausreichend. Das Fahrzeug konnte von außen und innen besichtigt werden. Eine Hebebühne stand nicht zur Verfügung, dass Fahrzeug konnte nicht von unten begutachtet werden.

Das Fahrzeug befand sich äußerlich (Ausnahme der angez. Altschäden) wie auch in dem Innenraum in einem entsprechend des Fahrzeugalters und der angezeigten Laufleistung normalen Gebrauchszustand. In dem Innenraum waren, wie auf den Fotos zu sehen, Gegenstände deponiert.

Der Motor konnte mit Starthilfe gestartet werden nahm Gas an und lief bei normalen Laufgeräuschen und normaler Abgastrübung. In der Halle der Fahrzeugverwahrung konnte eine Kurzfahrt, Vor.- und Rückwärtsfahrt ohne Mängelbefund durchgeführt werden.

Reparierte Vorschäden

Die Feststellungen bezüglich Vorschäden beruhen auf Inaugenscheinnahme ohne Zerlegung und Freilegung.

Am Fahrzeug wurden keine reparierten Vorschäden festgestellt.

Nicht reparierte Vorschäden

Das Fahrzeug weist folgende nicht oder nicht fachgerecht reparierte Vorschäden auf:

1x Fahrzeugschlüssel mit Funk- Fernbedienung vorhanden, Fahrzeug-Ersatzschlüssel fehlt, Zulassungsbescheinigung Teil II nicht vorhanden, Inspektion fällig (siehe Foto), Anstoßschaden Bereich seitl. vorn rechts (Einbezug Stoßf.-Verkl., Radlaufblende, Radhausschale, Blende f. Nebelscheinwerfer, Kotflügel und Scheuerspuren Radreifen v.r.) (siehe Foto), Anstoßschaden Bereich seitl. vorn links (Einbezug Stoßf.-Verkl., Radlaufblende, Radhausschale, und Scheuerspuren Radreifen v.l.) (siehe Foto), Lackkratzer Rückspiegelblende rechts (siehe Foto), Rückspiegel links Blendrahmen nicht	5.000,00 €
--	------------

korrekt Befestigt (siehe Foto), Kratzer Türblendleiste
hinten rechts unten, Anstoßschaden Bereich seith.
hinten links (Einbezug Stoßf.-Verkl. h.l., Radlaufblende,
Radhausschale h.l. und Scheuerspuren Radreifen h.l.)
(siehe Foto), Bremsscheiben HA schlechtes Tragbild
(siehe Foto), Motor-Kühlwasserstand unter min. ohne
ersichtliche Undichtigkeit (ergänzen beobachten evtl.
Lühsystem abdrücken/prüfen) (siehe Foto),
Starterbatterie entladen (laden, prüfen ggf. ersetzen)

Summe Abzüge WBW für nicht reparierte Vorschäden 5.000,00 €

Schlusswort

Die neutrale und unabhängige Erstellung der Fahrzeugbewertung wird versichert.

Gebrauchtfahrzeug-Bewertung (nach DAT-System)

Fahrzeugdaten

Hersteller	Volkswagen	Besichtigungsdatum	04.12.2025
Modell	Tiguan (5N2)(02.2011->2016) 72	Farbe	Wild Cherry Red metallic
Amtl. Kennzeichen	OHNE	DAT Europa-Code®	019050970720015DE006
Vorgangsname	0412252	KBA-Schlüssel	0603/ANO
Anzahl Halter	unbekannt	Aufbau	Sport-Utility-Vehicle
Erstzulassung / HU	03.09.2015 / 12.2026	Sitzplätze / Türen	5 / 5
Laufleistung	60.783 km	Schadstoffklasse EU	
VIN	WVGZZ [REDACTED]	Zustand	mittelmäßig wg. nicht reparierter Altschäden wie angegeben
Leistung	110,0 kW	Unfallschaden	nicht reparierte Vorschäden
Hubraum	1395 ccm		
Motorart	Otto R 4 Zyl. 1,4 Ltr. - 110 kW 16V TSI (1395 ccm)		
Getriebe	Automatik 6-Gang		

Bereifung

1. Achse	Dunlop - SP Winter	215/65R16 98H M+S	5,0	-	-	5,0
2. Achse	Dunlop - SP Winter	215/65R16 98H M+S	7,0	-	-	7,0

Bewertung

1x Fahrzeugschlüssel mit Funk- Fernbedienung vorhanden, Fahrzeug-Ersatzschlüssel fehlt, Zulassungsbescheinigung Teil II nicht vorhanden, Inspektion fällig (siehe Foto), Anstoßschaden Bereich sertl. vorn rechts (Einbezug Stoßf.-Verkl., Radlaufblende, Radhausschale, Blende f. Nebelscheinwerfer, Kotflügel und Scheuerspuren Radreifen v.r.) (siehe Foto), Anstoßschaden Bereich sertl. vorn links (Einbezug Stoßf.-Verkl., Radlaufblende, Radhausschale, und Scheuerspuren Radreifen v.l.) (siehe Foto), Lackkratzer Rückspiegelblende rechts (siehe Foto), Rückspiegel links Blendrahmen nicht korrekt Befestigt (siehe Foto), Kratzer Türblendleiste hinten rechts unten, Anstoßschaden Bereich sertl. hinten links (Einbezug Stoßf.-Verkl. h.l., Radlaufblende, Radhausschale h.l. und Scheuerspuren Radreifen h.l.) (siehe Foto), Bremsscheiben HA schlechtes Tragbild (siehe Foto), Motor-Kühlwasserstand unter min. ohne ersichtliche Undichtigkeit (ergänzen beobachten evtl. Lühlssystem abdrücken/prüfen) (siehe Foto), Starterbatterie entladen (laden, prüfen ggf. ersetzen)

Auf Basis der Marktbeobachtung der Deutsche Automobil Treuhand GmbH und unter Berücksichtigung der mitbewerteten Ausstattungen sowie der angegebenen wertbeeinflussenden Faktoren ermittelt sich der

Zeitwert entspricht Händlereinkaufswert

7.425,00 EUR

ohne Mehrwertsteueranteil

Währungsbeträge sind Brutto
Besteuerungsart: Privatmarkt

Wertfeststellung am 09.12.2025 zum 09.12.2025

Datenstand 12/2025

Ausstattungen

Serienausstattung

- > 3-Punkt-Sicherheitsgurt hinten mitte
- > Ablagefach am Dachhimmel
- > Ablagefach auf Instrumententafel
- > Airbag Fahrer-/Beifahrerseite
 - Airbag Beifahrerseite abschaltbar
- > Ambiente-Beleuchtung
- > Anti-Blockier-System (ABS)
- > Antriebsart: Frontantrieb
- > Antriebs-Schlupfregelung (ASR)
- > Anzeige für Waschwasserstand
- > Außenspiegel asphärisch, links
- > Außenspiegel elektr. verstell- und heizbar
- > Außenspiegel lackiert
- > Außentemperaturanzeige
- > Ausstattungs-Paket: Licht + Sicht
 - Automatische Fahrlichtschaltung (ALS), Lichtassistent (Coming Home, Leaving Home), Scheibenwischer mit Regensensor, Innenspiegel mit Abblendautomatik
- > Auto-Hold-Funktion
 - Parkbremse elektrisch, Fahrassistent-System: Berganfahr-Assistent
- > Blinkleuchte in Außenspiegel integriert
- > Bremsassistent
- > Chromeinfassung Lufteinlass Stoßfänger vorn
- > Chromleisten an Seitenfenstern
- > Dachhimmel Stoff, schwarz
- > Dachreling silber eloxiert
- > Doppeltonhorn
- > Einparkhilfe hinten
- > Elektron. Differentialsperre (EDS)
- > Elektron. Stabilitäts-Programm (ESP)
- > Fahrassistent-System: Müdigkeitserkennung
- > Fensterheber elektrisch vorn und hinten
- > Frontscheibe Verbundglas getönt
- > Fußmatten Textil
- > Gepäckraumabdeckung / Rollo
- > Getränkehalter vorn
- > Getriebe 6-Gang - Doppelkupplungsgetriebe DSG
- > Innenraumfilter: Staub- und Pollenfilter mit Aktivkohlefilter
- > Isofix-Aufnahmen für Kindersitz an Rücksitz
- > Karosserie: 4-türig
- > Klimaanlage Climatronic 2-Zonen
- > Kopf-Airbag-System vorn und hinten inkl. Seitenairbag vorn
- > Kopfstützen hinten (3-fach)
- > Lendenwirbelstützen vorn
- > Lenkrad (Leder) mit Multifunktion
- > Lenksäule (Lenkrad) mechan. verstellbar, Höhen-/Längsverstellung
- > Leseleuchten vorn
- > Mittellarmlehne vorn
- > Multifunktionsanzeige Premium (Farbdisplay)
- > Navigationsmodul Discover Media (für Audiosystem)
- > Nebelscheinwerfer mit integriertem Abbiegelicht
- > Nebelschlussleuchte
- > Nichtraucher-Paket
- > Radstand 2604 mm
- > Reifen-Reparaturkit (Tire Mobility Set)
- > Rücksitz geteilt / klappbar
- > Schadstoffarm nach Abgasnorm Euro 6
- > Schalt-/Wählhebelgriff Leder
- > Scheibenwaschdüsen heizbar
- > Seitenschutzleisten Chrom
- > Servolenkung elektronisch gesteuert (Servotronic)
- > Sicherheitsgurte vorn mit Gurtstraffer, höhenverstellbar
- > Sitz vorn links höhenverstellbar
- > Sitz vorn rechts höhenverstellbar
- > Sitzbezug / Polsterung: Stoff, Flachgewebe
- > Sitze: Komfortsitze vorn
 - Sitzlehne vorn rechts umklappbar, Ablagefach an Vordersitzlehnen, Klappstische in Fahrer- und Beifahrersitzlehne integriert, Schublade / Ablagefach unter Sitze vorn
- > Sitzheizung vorn
- > Sonnenblenden mit Spiegel (beleuchtet)
 - Sonnenblende links mit Spiegel (beleuchtet), Sonnenblende rechts mit Spiegel (beleuchtet)
- > Spiegel-Paket
 - Außenspiegel elektr. anklappbar, Außenspiegel mit Umfeldleuchte, Außenspiegel mit autom. Absenkfunktion, rechts
- > Start/Stop-Anlage
- > Steckdose 12V im Koffer-/Laderaum
- > Stoßfänger lackiert
- > Stoßfängerabdeckung vorn (Böschungswinkel 18 Grad)
- > Türgriffe außen Wagenfarbe
- > Verbandkasten und Warndreieck
- > Verglasung hinten abgedunkelt (65 %)
- > Wärmeschutzverglasung grün getönt
- > Wegfahrsperre (elektronisch)
- > Zentralverriegelung mit Fernbedienung

Sonderausstattung

- > Anhängerkupplung schwenkbar
- > Audiosystem Composition Media (Touchscreen, Radio/CD-Player, MP3, Bluetooth)
- > Geschwindigkeits-Regelanlage (Tempomat)
- > Heckleuchten dunkel getönt
 - Kennzeichenbeleuchtung LED
- > Laderaumboden variabel und herausnehmbar
- > Lenkrad mit Schaltwippen für DSG-Bedienung
- > Lounge-Paket Plus
 - Scheinwerfer-Reinigungsanlage (SRA), Bi-Xenon-Scheinwerfer mit dynamischem Kurvenlicht, Leuchtweitenregelung automatisch, Kennzeichenbeleuchtung LED, Tagfahrlicht LED, Radlaufverbreiterung, LM-Felgen 8x18 (Mallory)

- > Metallic-Lackierung
- > Multimedia-Schnittstelle USB (iPhone / iPod) mit AUX-IN
- > Reifendruck-Kontrollsystem
- > Rückfahrkamera (Rear View)

- > Sport-Fahrwerk
- > Winterbereifung zusätzlich (Kundenangabe erforderlich)

Zusatzausstattung

- > LM-Felgen 16" 5-Arm KBA 49450 mit Winterbereifung z.Zt. montiert

Bemerkungen

1x Fahrzeugschlüssel mit Funk- Fernbedienung vorhanden, Fahrzeug-Ersatzschlüssel fehlt, Zulassungsbescheinigung Teil II nicht vorhanden, Inspektion fällig (siehe Foto), Anstoßschaden Bereich seitl. vorn rechts (Einbezug Stoßf.-Verkl., Radlaufblende, Radhausschale, Blende f. Nebelscheinwerfer, Kotflügel und Scheuerspuren Radreifen v.r.) (siehe Foto), Anstoßschaden Bereich seitl. vorn links (Einbezug Stoßf.-Verkl., Radlaufblende, Radhausschale, und Scheuerspuren Radreifen v.l.) (siehe Foto), Lackkratzer Rückspiegelblende rechts (siehe Foto), Rückspiegel links Blendrahmen nicht korrekt Befestigt (siehe Foto), Kratzer Türblendleiste hinten rechts unten, Anstoßschaden Bereich seitl. hinten links (Einbezug Stoßf.-Verkl. h.l., Radlaufblende, Radhausschale h.l. und Scheuerspuren Radreifen h.l.) (siehe Foto), Bremsscheiben HA schlechtes Tragbild (siehe Foto), Motor-Kühlwasserstand unter min. ohne ersichtliche Undichtigkeit (ergänzen beobachten evtl. Lühlssystem abdrücken/prüfen) (siehe Foto), Starterbatterie entladen (laden, prüfen ggf. ersetzen)

Fotodokumentation



Foto 1:



Foto 2:

Fotodokumentation



Foto 3:



Foto 4:

Fotodokumentation



Foto 5:



Foto 6:

Fotodokumentation



Foto 7:



Foto 8:

Fotodokumentation



Foto 9:



Foto 10:

Fotodokumentation



Foto 11:



Foto 12:

Fotodokumentation



Foto 13:



Foto 14:

Fotodokumentation



Foto 15:



Foto 16:

Fotodokumentation



Foto 17:



Foto 18:

Fotodokumentation



Foto 19:



Foto 20:

Fotodokumentation



Foto 21:



Foto 22:

Fotodokumentation



Foto 23:



Foto 24:

Fotodokumentation



Foto 25:



Foto 26:

Fotodokumentation



Foto 27:



Foto 28:

Fotodokumentation



Foto 29:

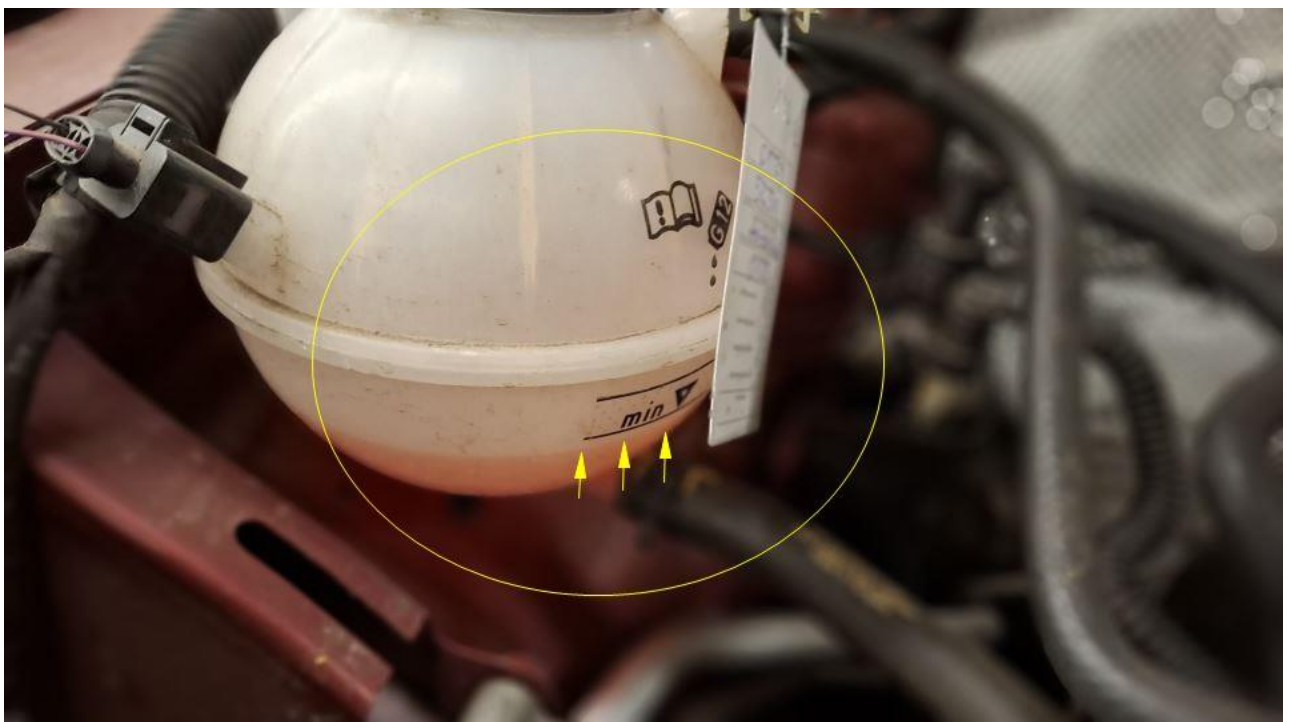


Foto 30:

Fotodokumentation



Foto 31:



Foto 32:

Fotodokumentation



Foto 33:



Foto 34:

Fotodokumentation



Foto 35:

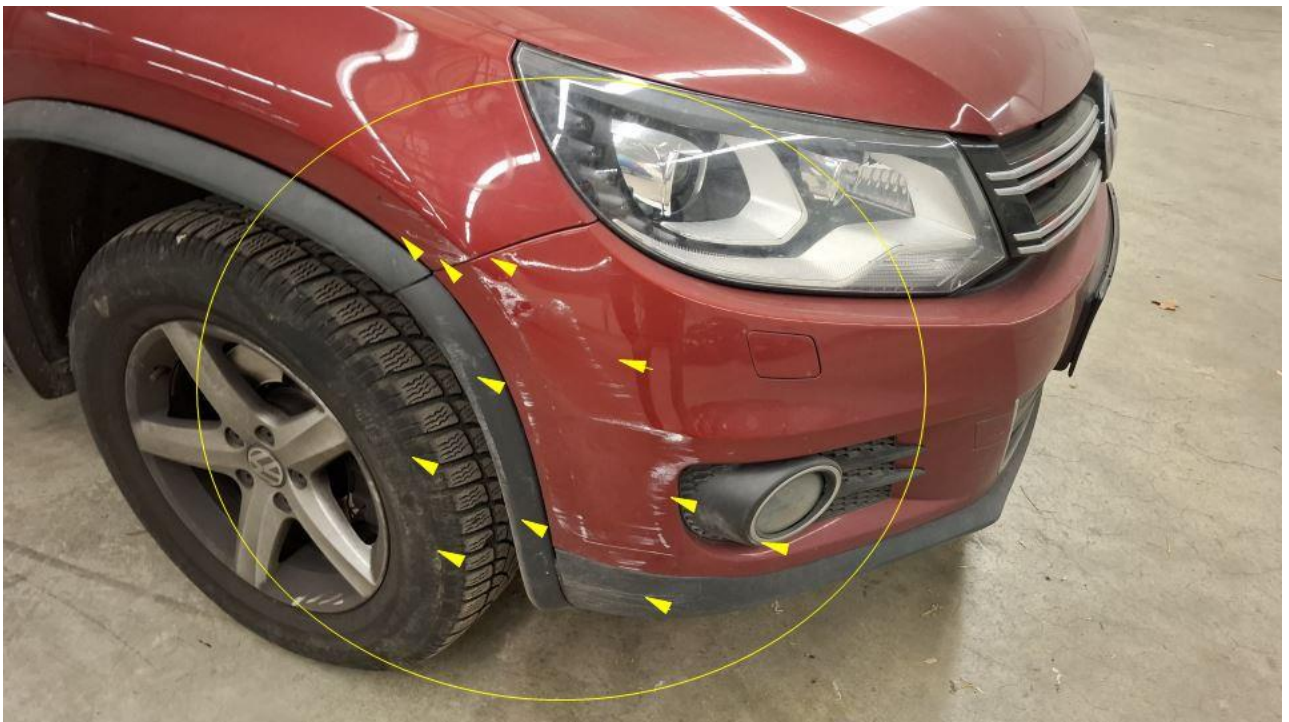


Foto 36:

Fotodokumentation



Foto 37:

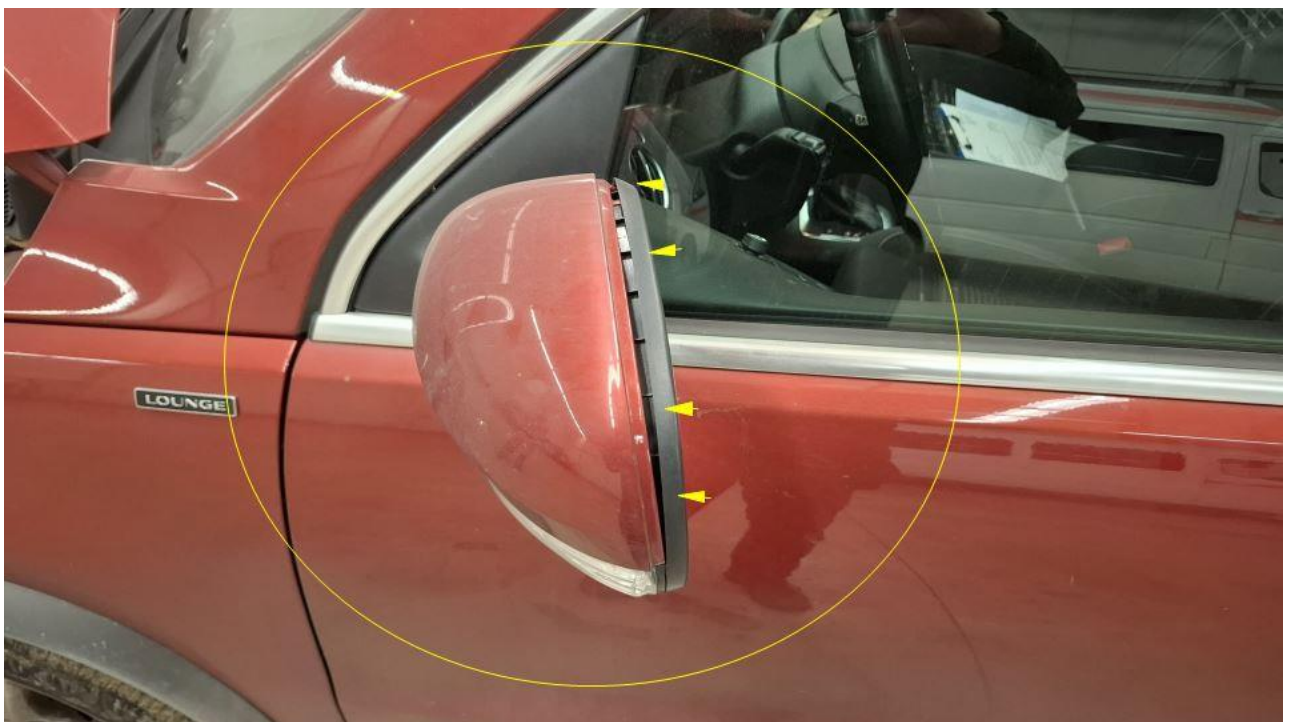


Foto 38:

Fotodokumentation



Foto 39:



Foto 40:

Fotodokumentation



Foto 41: