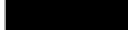


## Fahrzeugbewertung

Auftraggeber und Halter:

**OGV Thomas Wrede**  
**Postfach 1550**  
**36295 Alsfeld**

Kennzeichen:



Auftrag vom:

**27.08.2025**

Besichtigungsdatum / Ort:

**04.09.2025 / Polizei Lauterbach**

Besichtigung durch:

**Herrn Özkara**

bei der Besichtigung anwesend:

-



## Zusammenfassung

**Wiederbeschaffungswert (ohne MwSt.)**

**7.000,00 €**

**Wiederbeschaffungswert (inkl. 19% MwSt.)**

**8.330,00 €**

Dieses Gutachten umfasst:

23 Seiten

38 Bilder

## Fahrzeugdaten

Amtliches Kennzeichen [REDACTED]		<b>Polnische Papiere</b>		
Fahrzeugart <b>LKW/Nutzfahrzeug</b>		Aufbau <b>Sattelzugmaschine</b>		
Fabrikat <b>MAN</b>	Typ und Ausführung <b>TGX 18.XXX (2007-&gt;2020) FSA / 4x2 BLS</b>			
Fahrzeugidentnummer <b>WMA06XZZ1GP0 [REDACTED]</b>	KBA-Schlüssel-Nr. Hersteller/Typ <b>0000/000</b>	EDV-Abruf-Code <b>045201100100027DE00O5 537</b>	Bauzeit <b>22.01.2016</b>	
Motorart <b>Diesel R 6 Zyl.</b>	Katalysator bzw. Schadstoffklasse <b>EU6</b>	Umwelt-Plakette		
Antriebsart / Getriebe <b>Heckantrieb /</b>	Leistung <b>353 kW</b>	Hubraum <b>12.419 ccm</b>		
Erste Zulassung <b>25.02.2016</b>	Letzte Zulassung <b>07.08.2023</b>	Leermasse / zul. Gesamtmasse (kg) <b>7.305 / 18.000</b>	Anzahl Türen <b>2</b>	Anzahl Plätze <b>2</b>
Fahrzeuginnenlänge (mm)	Fahrzeuginnenbreite (mm)	Fahrzeuginnenhöhe (mm)	Radstand (mm) <b>3.600</b>	
Reifen: Achse, Hersteller, Typ, Dimension Profiltiefe (links rechts in mm)				
Anz. Vorbesitzer <b>unbekannt</b>	nächste HU -	Tacho abgelesen -	Tacho geschätzt -	Tacho angegeben <b>661.033</b>
Allgemeinzustand <b>Alter und Laufleistung entsprechend</b>		Farbe <b>weiss</b>		
Bemerkung				
<b>Serien-Ausstattung</b> Achskonfiguration: 4x2, Ambiente-Beleuchtung, Anfahr-/Frontspiegel, Anhängersteckdose 24V / 7-polig, Anhängersteckdose ABS, Anti-Blockier-System (ABS), Antischlupfregelung (ASR), Audiosystem: Radio MAN Media Truck Advanced 12V mit Vorbereitung Navigationssystem, Außenspiegel elektr. verstell- und heizbar, Weitwinkelspiegel heizbar, Bordrechner MAN-Tronic, Bordsteinspiegel rechts, Differentialsperre Hinterachse, Elektron. Stabilitäts-Programm (ESP), elektronisches Bremssystem MAN-Brakematic, EURO 6-Motor, Fahrerhaus: mit Isolierung Nordic, Fahrerhaus: XLX (Schlaflied unten mit Stauraum), Fahrersitz Komfort, luftgefedert, Federung: Blatt / Luft, Fensterheber elektrisch, Fernbedienung Zentralverriegelung, Frontscheibe getönt, Generator 28 V 80 A, Hebedach mechanisch, Karosserie/Aufbau: Sattelzugmaschine, Kipphebel - Bremse EVB, Klimaautomatik, Kraftstoff-Filter beheizt, Kraftstofftank: Kombitank - 400 Ltr. Diesel + 60 Ltr. Harnstofflösung (AdBlue), Lenkrad mit Multifunktion, Luftansaugung hochgezogen, Motor 12,4 Ltr. - 353 kW Diesel, Motorraum-Kapselung, Radstand 3600 mm, Reserveradheber seitlich, Sattelkupplung: Jost JSK 37 C, Scheibenbremse Hinterachse, Scheibenbremse Vorderachse, Seitenscheiben hinten getönt, Sitzbezug / Polsterung: Komfortqualität, Sonnenschutzrollo für Frontscheibe, Sonnenschutzrollo Seitenscheibe, Fahrertür, Sprühnebelverminderung, Stabilisator an einer Hinterachse, Stabilisator Vorderachse, Staukasten von außen zugänglich, Steuerung Typ Fahrerhaus, TGX, Türscheiben getönt, Viscolüfter, Zentralverriegelung, Zul. Gesamtgewicht 18,00 t				
<b>Sonderausstattung</b> Antenne Autotelefon, Batterie 225 Ah, Batterietrennschalter mechanisch, ETA-Sicherungsautomat, Fahrerhaus: mit Luftfederung, Flammstartanlage, Geschwindigkeits-Regelanlage (Tempomat) mit Abstandsregelung, Getriebe 12-Gang - Typ: ZF 12 AS, Tipmatic, Kipphebel - Bremse EVB geregelt, Luftpresser 1-Zyl. 360 ccm mit Air Pressure Management (APM), Lufttrockner beheizt, Luftzusatzheizung Eberspächer D4S, Schlaflied unten und oben mit Stauraum, Steckdose Fahrerhaus 12V und 24V, Türverlängerung für Fahrerhaus, Zusatz Fern-/Nebelscheinwerfer mit Abbiegelicht, Zusatzfilter Kraftstoff beheizt mit Wasserabscheider				

## **Auftrag**

Gemäß Auftrag wurde das näher bezeichnete Fahrzeug zur Ermittlung des Fahrzeugwertes besichtigt und darüber ein Gutachten erstellt.

## **Allgemeine Hinweise zu Fahrzeugdaten und Halter**

Der POLNISCHE Fahrzeugschein bzw. die Zulassungsbescheinigung lag vor.

Die Fahrzeug-Identnummer wurde überprüft und stimmt mit den Unterlagen überein.

Die Anzahl der Vorbesitzer konnte nicht ermittelt werden.

Die Vorsteuerabzugsberechtigung konnte nicht geprüft werden.

## **Besichtigungsbedingungen**

Die Besichtigungsbedingungen waren eingeschränkt. Das Fahrzeug konnte von seinem Standort nicht wegbewegt werden. Die Durchführung eines Probelaufes bzw. einer Probefahrt war nicht möglich. Eine Hebebühne stand nicht zur Verfügung.

Das Fahrzeug wurde vor etwa einem Jahr auf eigener Achse an jetzigen Standort gefahren.

Daraus folgt Motor und Bremsen waren zu diesem Zeitpunkt in Ordnung.

Bei Besichtigung konnte das Fahrzeug nicht gestartet werden. Batterie defekt.

## **Reparierte Vorschäden**

Die Feststellungen bezüglich Vorschäden beruhen auf Inaugenscheinnahme ohne Zerlegung und Freilegung.

Das Fahrzeug weist folgende reparierte Vorschäden auf:

Es liegen keine Informationen vor ob ein reparierter Vorschaden am Fahrzeug besteht.

## **Nicht reparierte Vorschäden**

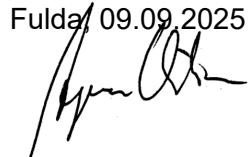
Am Fahrzeug befinden sich Gebrauchsspuren entsprechend Alter und Laufleistung.

- Zudem sind Front & Seitenverkleidungen und Kunststoffverkleidungen Hinterachse beschädigt und teilweise mit Kabelbinder fixiert. (siehe Fotos)
- Reifen Verschleißgrenze(siehe Fotos)
- Außenspiegel Verkleidung vorne links verschrammt.
- Windschutzscheibe Steinschlag

**Schlusswort**

Die neutrale und unabhängige Erstellung der Fahrzeugbewertung wird versichert.

Fulda / 09.09.2025



B. Eng. Ayvaz Memduh Özkara



## Fotodokumentation



Foto 1:



Foto 2:

## Fotodokumentation



Foto 3:



Foto 4:

## Fotodokumentation



Foto 5:



Foto 6:

## Fotodokumentation



Foto 7:



Foto 8:

## Fotodokumentation



Foto 9:



Foto 10:

## Fotodokumentation



Foto 11:



Foto 12:

## Fotodokumentation



Foto 13:



Foto 14:

## Fotodokumentation



Foto 15:



Foto 16:

## Fotodokumentation



Foto 17:



Foto 18:

## Fotodokumentation



Foto 19:



Foto 20:

## Fotodokumentation



Foto 21:



Foto 22:

## Fotodokumentation



Foto 23:



Foto 24:

## Fotodokumentation



Foto 25:



Foto 26:

## Fotodokumentation



Foto 27:



Foto 28:

## Fotodokumentation



Foto 29:



Foto 30:

## Fotodokumentation



Foto 31:

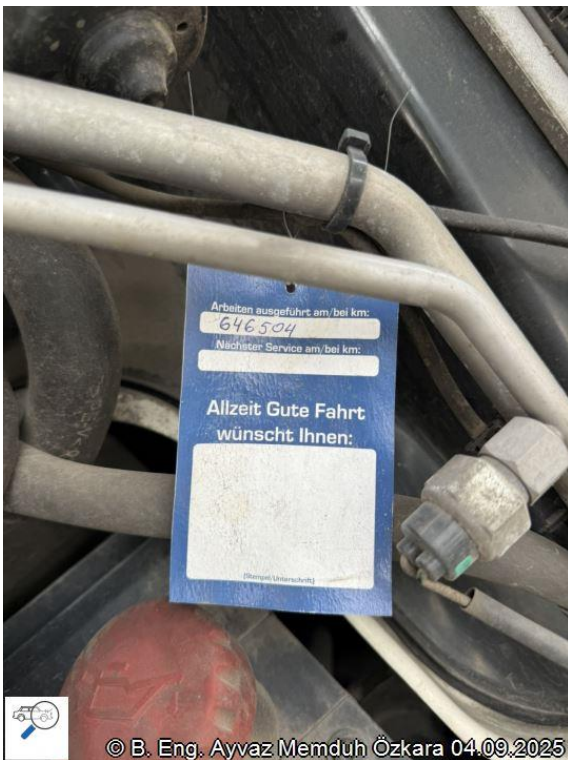


Foto 32:

## Fotodokumentation



Foto 33:

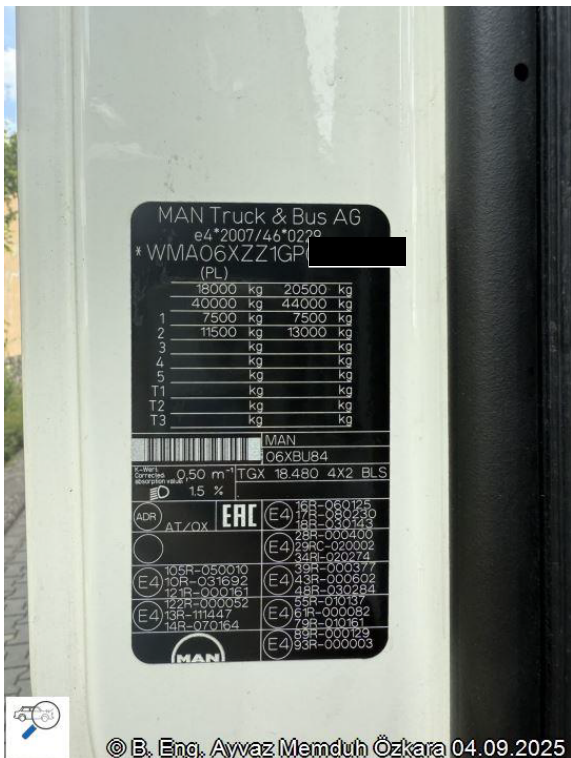


Foto 34:

## Fotodokumentation



Foto 35:



Foto 36:

## Fotodokumentation



Foto 37:



Foto 38: