

Amtsgericht Wangen
Gerichtsvollzieherin C. Jenewein
Lindauer Straße 28
88239 Wangen im Allgäu

13.11.2025
Sachbearbeiter
Alexander Fässler

BEWERTUNG

FV12509904FS

Betreff	: Fahrzeugbewertung
Auftraggeber	: Amtsgericht Wangen
Auftragsdatum	: 14.10.2025
Bewertungsdatum	: 11.11.2025
Hersteller	: PORSCHE
Typ	: Panamera 4 / PDK
Amtliches Kennzeichen	: RV-ST 8686

ERGEBNISSE DER BEWERTUNG

Die auf den Bewertungstag bezogene Bewertung des nachstehend beschriebenen Fahrzeuges hat auf Basis des jeweils gültigen Schwacke-, bzw. DAT-Marktberichtes, unter Berücksichtigung der örtlichen Marktlage sowie aller sonstigen wertbeeinflussenden Faktoren zu folgendem Ergebnis geführt:

Händlerereinkaufswert mit MwSt. EUR 13.000,00

Händlerverkaufswert mit MwSt. EUR 15.200,00

Memmingen, den 13.11.2025

Der Sachverständige

Alexander Fässler



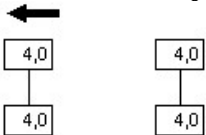
GUTACHTEN

SCHORER + WOLF Fahrzeugtechnik
Inh. Roland Wolf
Heisinger Str. 9
87437 Kempton

Tel. +49 (831) 70490-0
Fax +49 (831) 70490-101

info@schorer-wolf.de
www.schorer-wolf.de

FAHRZEUGDATEN UND -ZUSTAND

Amtliches Kennzeichen	: RV-ST 8686
Fahrzeugart	: PKW
Aufbauart	: Limousine, 5-türig
Hersteller	: PORSCHE
Typ / Untertyp	: Panamera 4 / PDK
Fahrzeug-Ident-Nummer	: WP0ZZZ97ZCL003035
KBA-Nummer	: 0583ADS
Motorart / Zylinder / Motorbauart	: Benzin / 6-Zylinder / V-Motor
Abgascode	: EU 5
Hubraum / Leistung	: 3605 ccm / 220 kW
Plätze	: 4
Leer- / zul. Gesamtgewicht / Nutzlast	: 1820 kg / 2400 kg / 580 kg
Länge / Breite / Höhe	: 4970 mm / 1931 mm / 1418 mm
Reifendimension vorn	: 245/50 R 18 100 V
Reifendimension Hinterachse 1	: 275/45 R 18 103 V
Reifenfabrikat	: Pirelli Sottozero
Reifenart	: Winter-Reifen, Original
Profiltiefe in (mm)	: 
Radstand	: 2920 mm
Erstzulassung	: 06.06.2012
Letzte Zulassung	: 28.12.2022
Anzahl der Vorbesitzer	: 3
Nächste HU	: 12.2023
Laufleistung abgelesen	: 123087 km
Laufleistung geschätzt	: 123087 km
Farbe / Lackart	: Basaltschwarz / Metallic (2-Schicht)
Serienausstattung	: Ablagen; Ablagen im Innenraum; Airbag: 2-Kammer-Seiten-Airbags vorne im Sitz integriert; Airbag: Curtain-Airbags als Abdeckung über den kompletten Dachrahmen; Airbag: Fullsize-Airbags für Fahrer und Beifahrer; Airbag: Knie-Airbags für Fahrer und Beifahrer; Antenne: Integriertes Antennensystem; Armauflage Mittelkonsole vorne mit integriertem Ablagefach; Außenspiegel, elektrisch verstell- und beheizbare Außenspiegel, elektrisch anklappbar; Auto-Start-Stop-Funktion; Bordcomputer; Drehzahlmesser; Dritte Bremsleuchte in LED-Technik, in Heckklappe integriert; Durchgängige Unterbodenverkleidung; Elektrische Parkbremse; Elektrische Zuziehhilfe für die Heckklappe; Fahrstabilisierungssystem Porsche Stability Management (PSM); Fensterheber elektrisch vorne und hinten; Flexibles Gepäckraumrollo; Frontscheibenwischanlage mit 2 Geschwindigkeiten und Intervallschaltung; Getönte Wärmeschutzverglasung rundum mit Graukeil in Windschutzscheibe; Getriebe: 7-Gang Doppelkupplungsgetriebe (PDK) inkl. Auto-Start-Stop-Funktion; Grundausstattung Panamera V6; Gurte: 3-Punkt-Automatikturte mit Gurtstraffer (vorne und

	<p>hinten) und Gurtkraftbegrenzer (vorne); Heckscheibenheizung mit "Auto-off"-Funktion; Heckspoiler: Adaptiv ausfahrender Heckspoiler (2-Wege); Innenraumbeleuchtungskonzept; Klimaautomatik; Kombiinstrument mit hochauflösendem 4,8-Zoll-TFT-Farbbildschirm; Kopfstützen: Integrierte Kopfstützen vorne und hinten; Leichtmetallräder 18", "Panamera Rad"; Lenkrad manuell höhen- und längsverstellbar; Lenkrad: Sportlenkrad mit Lenkradkranz in Glattleder; Paket: Interieur-Paket Schwarz Hochglanz; ParkAssistent hinten; Partikel-/Pollenfilter inkl. Aktivkohlefilter; Porsche Traction Management (PTM); Räderzubehör: Reifendichtmittel mit elektrischer Kompressor; Radio: Audiosystem CDR-31; Serienausstattung Panamera in Serienfarbe; Servolenkung mit variabler Lenkübersetzung; Sitze: 4 Einzelsitze mit durchgehender Mittelkonsole und ausklappbarer Armlehne im Fond; Sitze: Fondsitze mit ausklappbarer Mittelarmlehne und getrennt klappbaren Lehnen (60% zu 40%); Sitze: ISOFIX-Befestigung für Kindersitze auf Fondsitzen; Sitze: Komfortsitze (vorne) mit elektrischer 8-Wege-Verstellung von Sitzhöhe, Sitz- und Lehnenneigung; Steckdose: 4 Steckdosen (12 Volt); Tempomat; Türeinstiegsblenden aus Aluminium gebürstet, mit modellspezifischem Schriftzug vorne; Wegfahrsperre (Transponder-System); Zentralverriegelung mit Fernbedienung</p>
Sonderausstattung	<p>: Airbag: Seitenairbags im Fond; Bi-Xenon-Hauptscheinwerfer inkl. Porsche Dynamic Light System (PDLS); Elektrisches Schiebe-/Hubdach aus Glas; Getränkehalter: 2 ausklappbare Getränkehalter über dem Handschuhfach; Heckscheibenwischer; ISOFIX-Befestigung für Kindersitz auf Beifahrersitz; Paket: Komfort-Memory-Paket; ParkAssistent vorne und hinten; Polster: Lederausstattung Panamera in Serienfarben, Glattleder; Porsche Communication Management (PCM) inklusive Navigationsmodul; Privacy-Verglasung; Radiozubehör: BOSE Surround Sound-System für PCM; Servotronic; Standheizung; Telefon: Handylvorbereitung für PCM</p>
Allgemeinzustand	<p>: dem Alter und der Laufleistung entsprechend normal dem Alter und der Laufleistung entsprechend normale Gebrauchsspuren unterdurchschnittliche Laufleistung vereinzelte Kratzspuren diverse Korrosionsstellen</p>
Reparierte Vorschäden	<p>: keine festgestellt</p>
Unreparierte Vorschäden	<p>: Stoßfängerverkleidung vorne und hinten beschädigt, Schwellenverkleidung rechts und links beschädigt</p>

zusätzlich wertbeeinflussende Faktoren	: Die Hauptuntersuchung ist abgelaufen Steinschlag an der Windschutzscheibe im Sichtfeld des Fahrers Stoßdämpfer ist vorne rechts undicht Störmeldung der Scheinwerfereinstellung beide Fahrwerksfedern der Hinterachse sind gebrochen Brems scheiben hinten stark angerostet leichter Ölverlust im Bereich des rechten Ventildeckels Bremsklötze vorne verschließen Cupholder hinten beschädigt letzter Service wurde 12/2022 bei 97.309 Kilometern durchgeführt
Bemerkungen	: Eine Probefahrt konnte nur im Hofraum bei geringer Geschwindigkeit durchgeführt werden. Die DSG-Kupplung kuppelt beim Anfahren erst bei höherer Motordrehzahl ein
Besichtigungsdatum	: 11.11.2025
Anwesend	: Frau Jenewein

AUFTRAG

Am 14.10.2025 hat uns Amtsgericht Wangen Gerichtsvollzieherin C. Jenewein beauftragt eine Fahrzeugbewertung zu erstellen.
Der Auftrag wurde schriftlich zum Zwecke des An- bzw. Verkaufs des Fahrzeuges erteilt.

FAHRZEUGUNTERLAGEN

Bei der Besichtigung wurde uns die **Zulassungsbescheinigung Teil II (KFZ-Brief)** vorgelegt. Die technischen Daten des Fahrzeuges wurden dem vorgelegten Kfz-Brief entnommen und durch Feststellungen am Fahrzeug ergänzt.

Die Fahrgestellnummer der vorgelegten Unterlagen wurde mit der Fahrgestellnummer am Fahrzeug verglichen - Übereinstimmung liegt vor.

FAHRZEUGZUSTAND

Das Fahrzeug befand sich beim Besichtigungszeitpunkt in einem **fahrfähigen** Zustand.

Das Fahrzeug war in dem vorgefundenen Zustand **nicht mehr verkehrssicher** (z.B.: beschädigte Leuchten, Scheinwerfer, abstehende Teile,...).

Ein **Probelauf** des Motors wurde durchgeführt. Im Rahmen der kurzen Prüfung wurden keine auffälligen oder unnormalen Geräusche, Vibrationen o.ä. festgestellt.

BESICHTIGUNGSBEDINGUNGEN

Die Besichtigungsbedingungen waren **gut**, das Fahrzeug konnte auf einer Hebebühne oder Grube von unten besichtigt und untersucht werden.

ERGEBNIS DER BEWERTUNG

Händlereinkaufswert mit MwSt.	EUR	13.000,00
Händlerverkaufswert mit MwSt.	EUR	15.200,00

HÄNDLEREINKAUFSWERT

Der Händlereinkaufswert beschreibt den Wert, den ein seriöser Fahrzeughändler für das in Rede stehende Fahrzeug durchschnittlich bezahlen würde um das Fahrzeug in Kauf zu nehmen.

HÄNDLERVERKAUFSWERT

Der Händlerverkaufswert beschreibt den Wert, den ein Kunde durchschnittlich bezahlen würde, wenn dieser das in Rede stehende Fahrzeug von einem seriösen Händler kaufen würde.

BEWERTUNGSDATUM

Die Fahrzeugbewertung erfolgte zum 11.11.2025 .

Die Expertise umfasst 19 Seiten und 26 Lichtbilder.

Die Besichtigung des Objekts und Ausarbeitung erfolgte durch den Sachverständigen

Alexander Fässler

Kfz-Technikermeister,

Zertifizierter Sachverständiger für Fahrzeugschäden und -bewertungen (ZAK Zert GmbH)



Bild Nr: 1 Übersicht vorne rechts



Bild Nr: 2 Übersicht hinten links



Bild Nr: 3 Übersicht vorne links



Bild Nr: 4 Übersicht hinten rechts

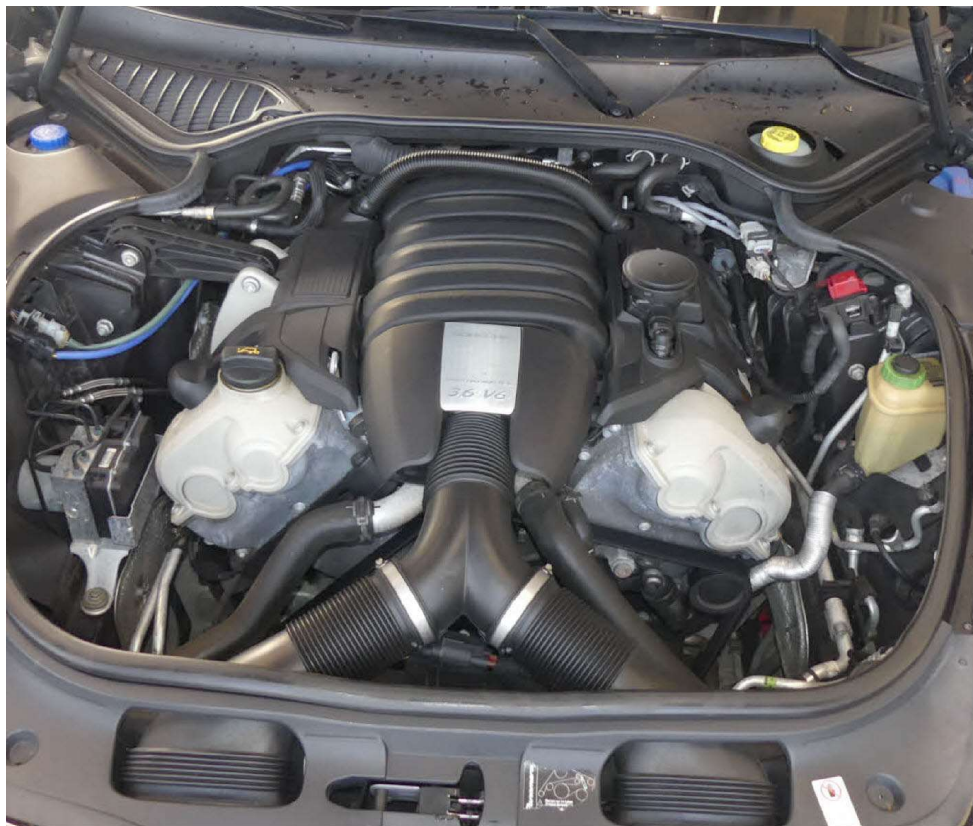


Bild Nr: 5 Motorraum



Bild Nr: 6 Kofferraum



Bild Nr: 7 Innenraum vorne



Bild Nr: 8



Bild Nr: 9 Armaturen



Bild Nr: 10 Innenraum vorne

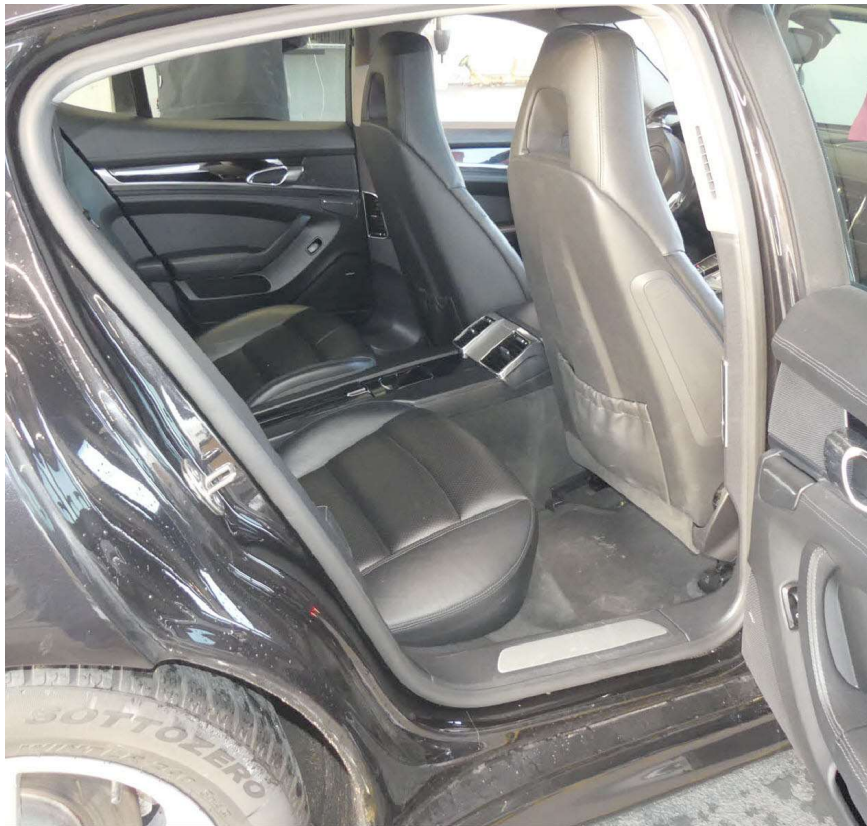


Bild Nr: 11 Innenraum hinten



Bild Nr: 12 Unterboden vorne

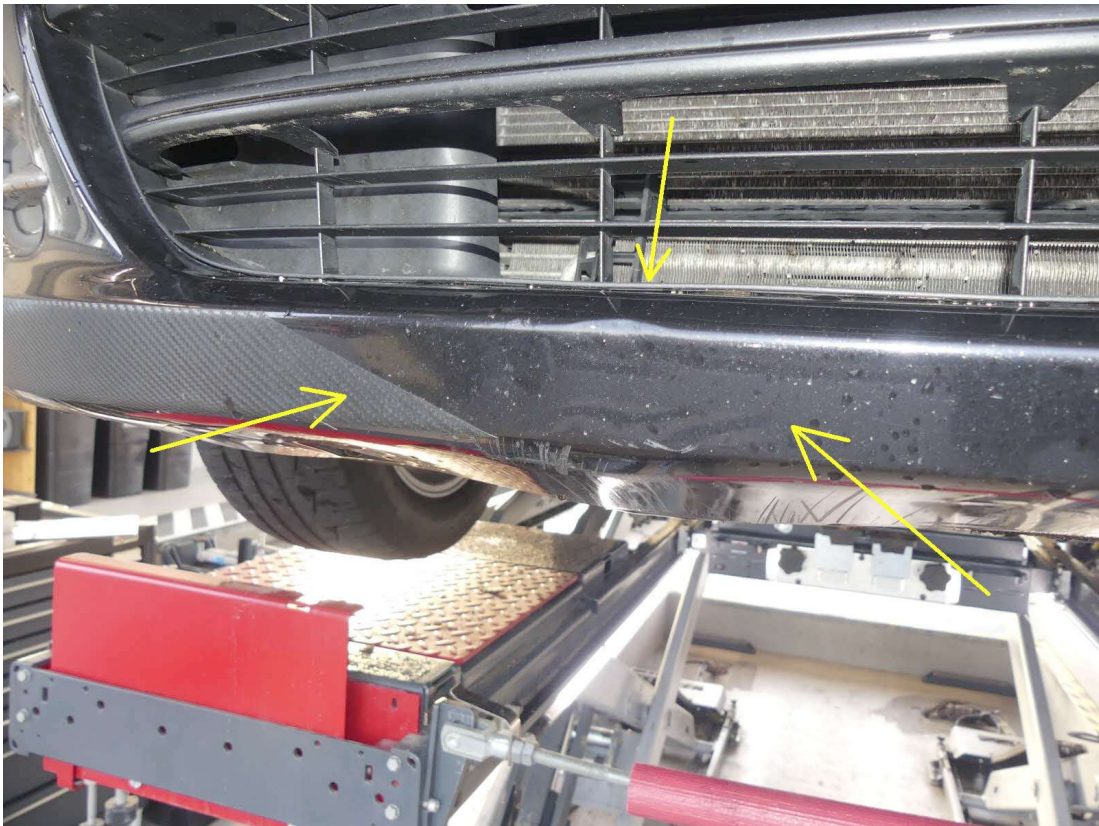


Bild Nr: 13 Stoßfängerverkleidung vorne unten beschädigt



Bild Nr: 14 Stoßfängerverkleidung vorne unten beschädigt



Bild Nr: 15 Unterboden hinten

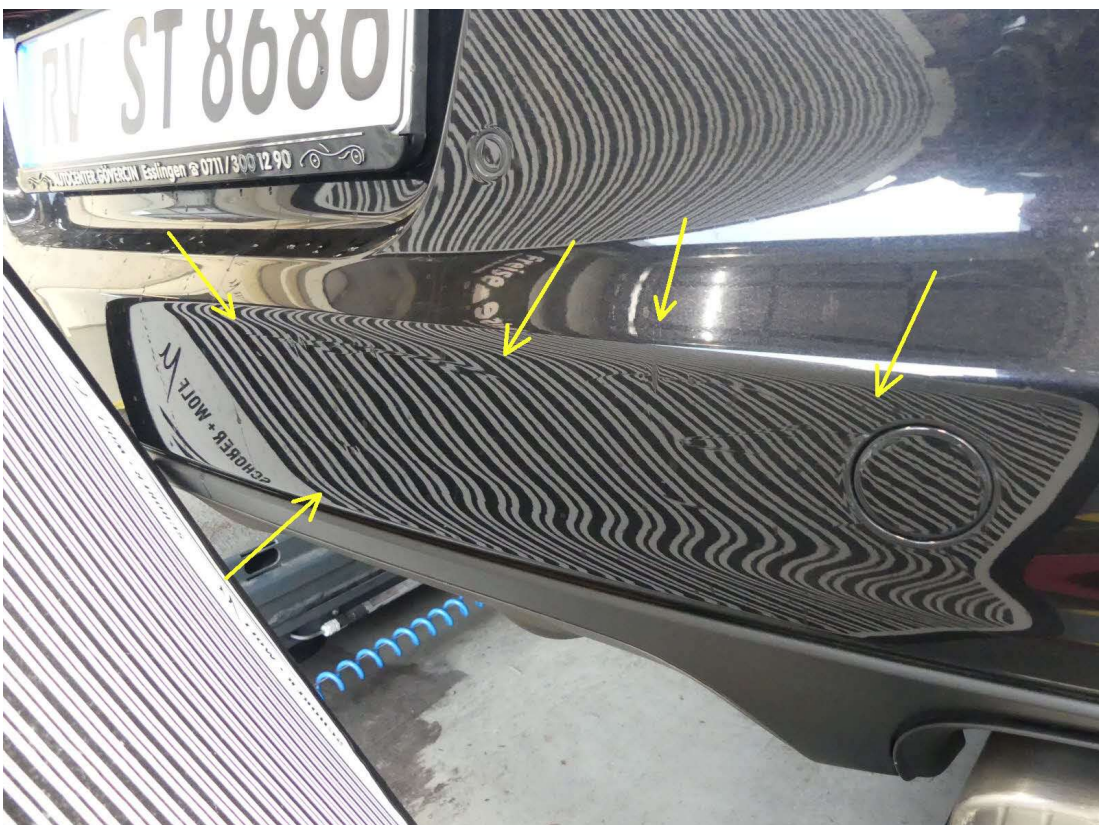


Bild Nr: 16 Stoßfängerverkleidung hinten beschädigt



Bild Nr: 17 einzelne lokale Korrosionsstellen



Bild Nr: 18 Schwellerverkleidung links beschädigt



Bild Nr: 19 Federbruch HA

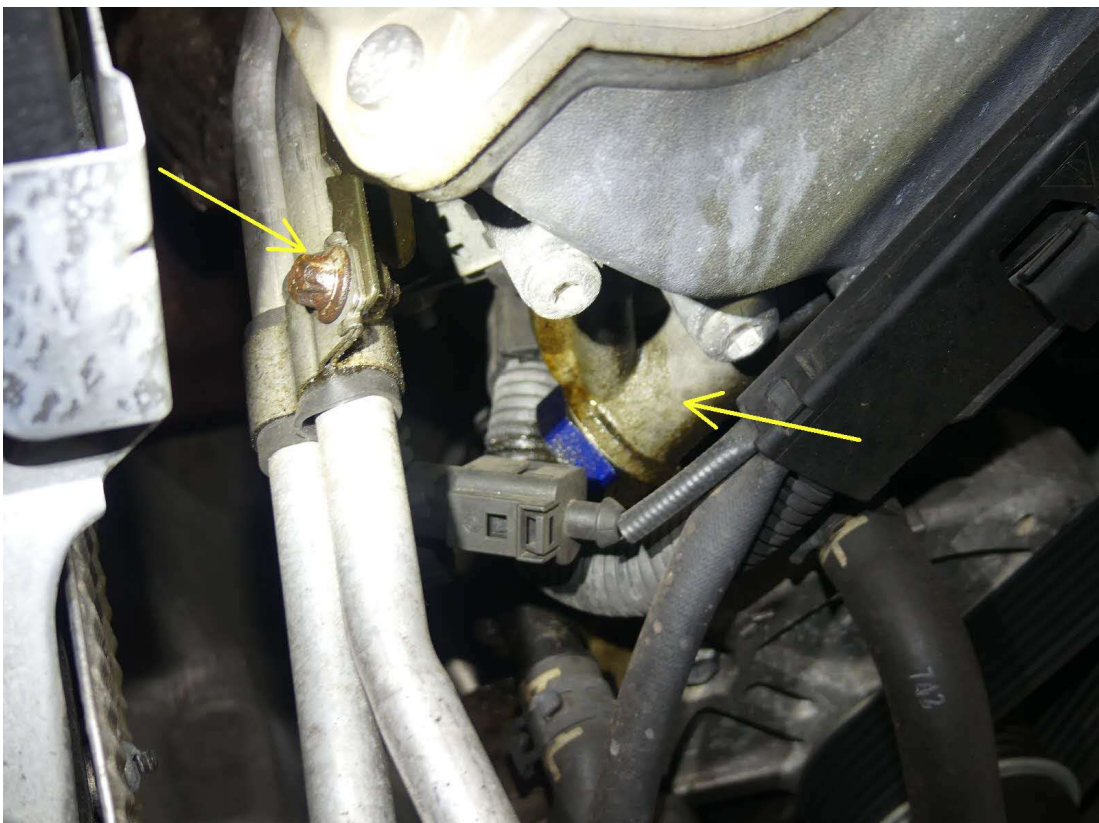


Bild Nr: 20 leichter Ölverlust im Bereich Ventildeckel rechts



Bild Nr: 21 Steinschlag Windschutzscheibe im Fahrersichtfeld



Bild Nr: 22 Steinschläge an der Front



Bild Nr: 23 Cupholder hinten beschädigt

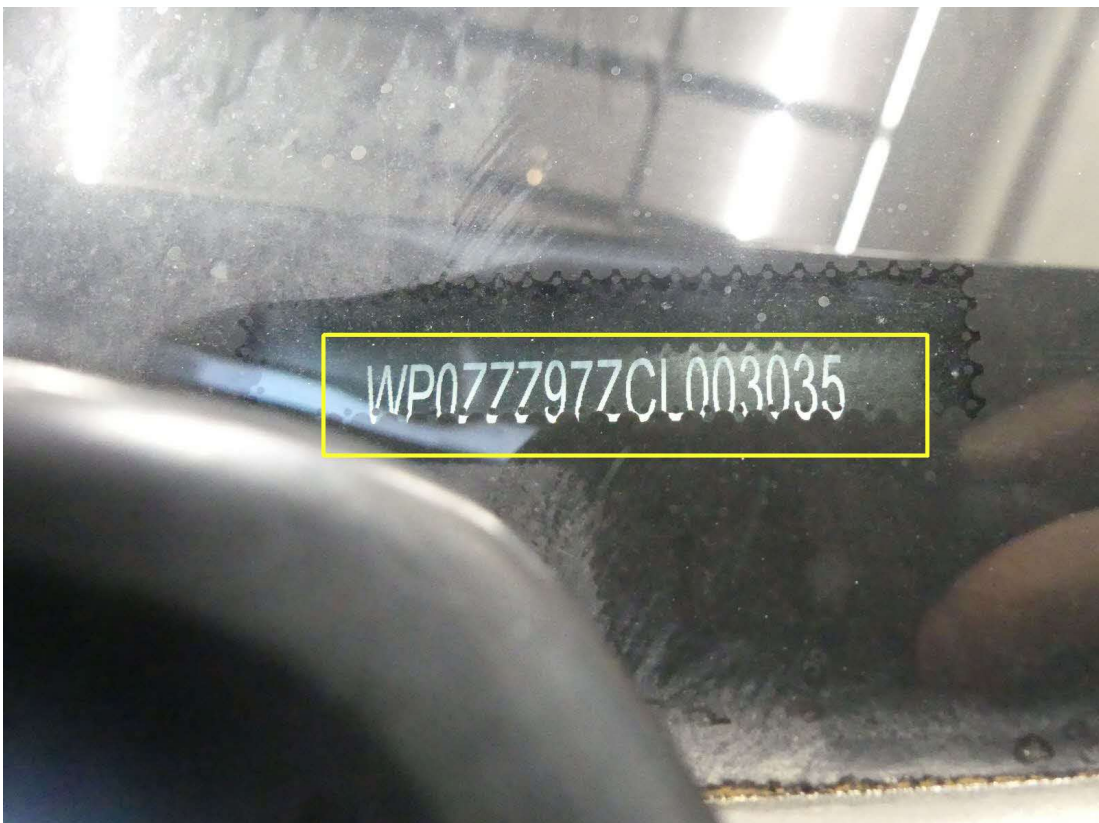


Bild Nr: 24 Fahrzeugidentnummer



Bild Nr: 25 Gesamtwegstreckenzähler

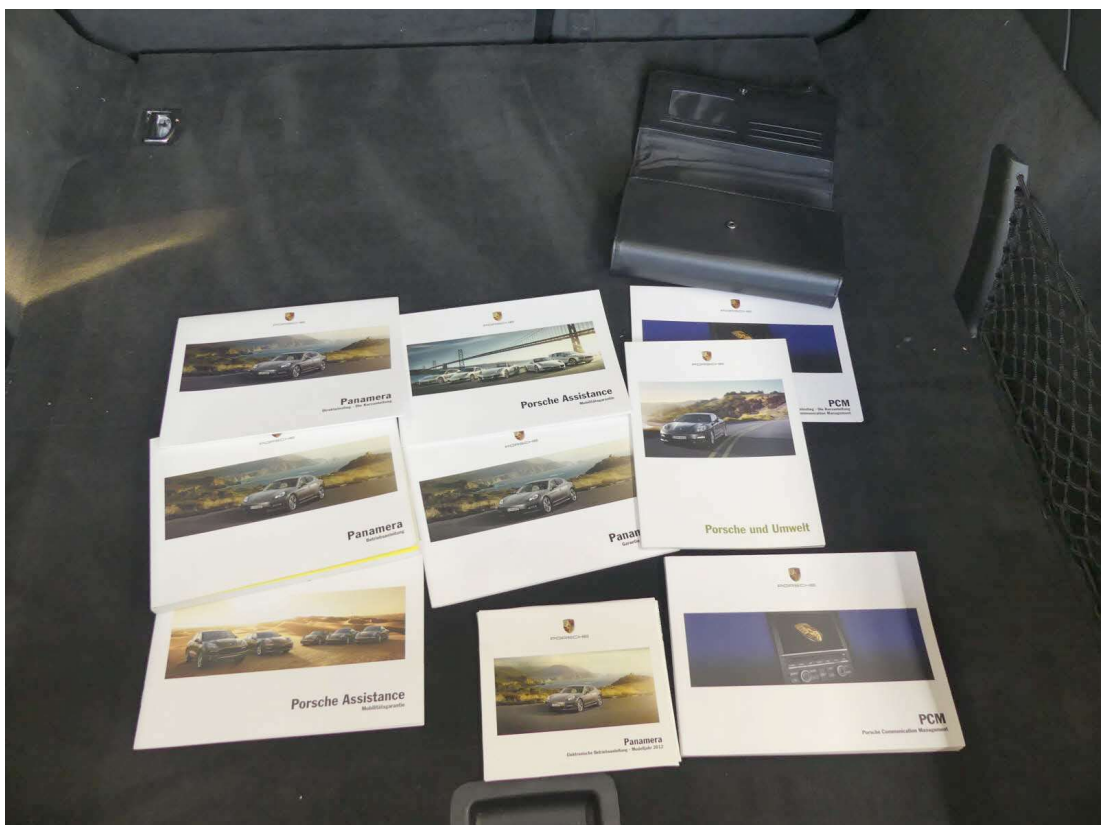


Bild Nr: 26 Bordmappe

Gebrauchtfahrzeug-Bewertung (nach DAT-System)

Fahrzeugdaten

Hersteller	Porsche		
Modell	Panamera (Typ 970)(02.2009->), 3.6, 4, 2010 - 2013		
Amtl. Kennzeichen		Besichtigungsdatum	11.11.2025
Vorgangsname	FV12509904	Farbe	basaltschwarzmetallic
Anzahl Halter	3	DAT Europa-Code®	01 710 050 003 0001 DE001 5092
Erstzulassung / HU	06.06.2012 / 12.2023	KBA-Schlüssel	0583/ADS
Laufleistung (abgelesen)	123.087 km	Aufbau	Lim. Schrägheck
VIN	WP0ZZZ97ZCL003035	Sitzplätze / Türen	4 / 5
Leistung	220 kW / 299 PS	Schadstoffklasse EU	Euro 5
Hubraum	3598 ccm	Zustand	normal
Motorart	Benzin	Unfallschaden	Unfallschaden (unrepariert)
Getriebe	Getriebe 7-Gang - Doppelkupplungsgetriebe (PDK)		

Ausstattungen

Siehe S.2

Bereifung

Montierte Reifen						
Reifen Achse 1	Pirelli	245/50R18	100 V	Zust. Achse 1/Sich.-Kz.	4,0 /	4,0 mm /--
Reifen Achse 2	Pirelli	275/45R18	103 V	Zust. Achse 2/Sich.-Kz.	4,0 /	4,0 mm /--

Bewertung

Auf Basis der Marktbeobachtung der Deutsche Automobil Treuhand GmbH und unter Berücksichtigung der mitbewerteten Ausstattungen sowie der angegebenen wertbeeinflussenden Faktoren ermitteln sich folgende Werte:			
Händlereinkaufswert		13.075,00 EUR	
(inklusive 19,00 % MwSt. 2.087,61 EUR)			
Händlerverkaufswert		15.200,00 EUR	
(inklusive 19,00 % MwSt. 2.426,89 EUR)			
Währungsbeträge sind brutto			
Besteuerungsart: Regelbesteuerung			
Wertfeststellung am	12.11.2025	zum	11.11.2025
		Datenstand	11/2025

Bezeichnung **FV12509904**
Amtl. Kennzeichen
Fahrzeug-Ident.Nr **WP0ZZZ97ZCL003035**

Besichtigungsdatum **11.11.2025**
DAT Europa-Code® **01 710 050 003 0001 DE001 5092**
KBA-Schlüssel **0583/ADS**

Ausstattungen

Serienausstattung

- > 3. Bremsleuchte
- > Airbag Fahrer-/Beifahrerseite
- > Aktive Motorhaube
- > Anti-Blockier-System (ABS)
- > Antischlupfregelung (ASR)
- > Antriebsart: Allradantrieb permanent
- > Automatisches Bremsen Differential (ABD)
- > Außenspiegel elektr. verstell- und heizbar, beide
- > Bordcomputer
- > Einschaltautomatik für Fahrlicht
- > Einstiegsblenden (Aluminium)
- > Fensterheber elektrisch vorn + hinten
- > Fußgänger-Schutzsystem
- > Gepäckraumabdeckung / Rollo
- > Geschwindigkeits-Regelanlage (Tempomat)
- > Getriebe 7-Gang - Doppelkupplungsgetriebe (PDK)
Lenkrad mit Schaltfunktion (Zusatz-AV zu Lenkrad), Start/Stop-Anlage
- > Heckscheibe heizbar
- > Heckspoiler adaptiv ausfahrbar (2-Wege)
- > Innenraumfilter: Aktivkohlefilter (GeruchsfILTER)
- > Interieur-Paket: schwarz (Hochglanz)
- > Isofix-Aufnahmen für Kindersitz an Rücksitz
- > Karosserie: 4-türig
- > Klimaautomatik
- > Knieairbag
- > Komfortsitze vorn
- > Kopf-Airbag-System (Curtain-Airbag)
- > Lenkrad (Sport/Glattelader, 3-Speichen)
- > Motor 3,6 Ltr. - 220 kW KAT
- > Motor-Schleppmoment-Regulator (MSR)
- > Parkbremse elektrisch
- > Porsche Stability Management (PSM)
- > Radstand 2920 mm
- > Reifen-Reparaturkit
- > Scheibenwischer mit Regensensor
- > Seitenairbag vorn
- > Tagfahrlicht LED
- > Traktionskontrolle
- > Wegfahrsperre
- > Zentralverriegelung mit Funkfernbedienung

Sonderausstattung

- > Bi-Xenon-Scheinwerfer inkl. Porsche Dynamic Light System (PDLS)
Leuchtwertenregelung automatisch, Dynamisches Kurvenlicht, Scheinwerfer-Reinigungsanlage (SRA)
- > Fahrassistenz-System: Park-Assistent vorn und hinten
- > Fahrer-Memory-Paket
Außenspiegel mit Umfeldleuchte LED, Sitz vorn links und Außenspiegel mit Memoryfunktion (Fahrer-Memory)
- > Getränkehalter
- > Heckscheibenwischer
- > Isofix-Aufnahmen für Kindersitz an Beifahrersitz

> Komfort-Memory-Paket

- Außenspiegel mit Umfeldleuchte LED, Sitz vorn links und Außenspiegel mit Memoryfunktion (Fahrer-Memory), Lendenwirbelstütze Sitz vorn links, Lendenwirbelstütze Sitz vorn rechts, Lenksäule (Lenkrad) elektr. verstellbar
- > LM-Felgen vorn/hinten: 8x18 / 9x18 (Panamera S Rad)
- > Metallic-Lackierung
- > Musicplayer-Schnittstelle (Universal-Schnittstelle für iPod / MP3 / ...)
- > Porsche Communications Management (PCM) inkl. DVD - Navigationsmodul (erweitert)
- > Schiebedach elektrisch
- > Seitenairbag hinten
- > Servolenkung Plus (geschwindigkeitsabhängig)
Servolenkung elektronisch gesteuert (Servotronic)
- > Sitzbezug / Polsterung: Leder
- > Sonnenschutzrollo an Heckscheibe, elektrisch
- > Sound-System BOSE
- > Standheizung
- > Verglasung hinten abgedunkelt (Privacyverglasung)
- > Vorrüstung Mobiltelefon/Handy mit Bluetooth-Schnittstelle