

Kfz Sachverständige Bernd Schumann GmbH

Sachverständige für Kfz-Schäden und Bewertungen



Classic Data

E-Mail: info@kfz-sachverstaendiger-leipzig.de

04209 Leipzig

Brünner Straße 12

Telefon: 0341/4220992

Fax: 0341/4220993



Kfz Sachverständige Bernd Schumann GmbH
Brünner Strasse 12 * 04209 Leipzig

Staatsanwaltschaft Leipzig
Postfach 225
04002 Leipzig

Leipzig, 15.03.2024

Beweissicherung

Betreff: Beweissicherung

Bei Rückfragen bitte angeben
Nr. SFWBS24065
KFZ Sachverständige

Schaden-Nr.:	Az.954Js593/21
Vers.-Nr.:	W0LPD6EB2CG018817
Auft.-Datum:	15.03.2024
Besichtigt von:	Der Sachverständige Frank Weber
Auftraggeber:	Halter
Bes.-Ort:	Stellplatz Lützner Straße 04209 Leipzig

Zusammenfassung

Amtl.Kennz.:	Ohne	Restwert	ohne MwSt. €	inkl. MwSt. €
Fahrzeugart:	Pkw, SUV, Kleintransporter			2.056,00
Fabrikat:	Opel			
Typ:	Astra J Lim. 5-trg. (12.2009->) Design Edition			
Fzg. Id.-Nr.:	W0LPD6EB2CG018817			
Erstzulassung:	11.10.2011			
km-Stand:	145512 km abgelesen			

Der Sachverständige
Frank Weber

24 Fotos

Technische Daten und Fahrzeugbeschreibung

Amtliches Kennzeichen:	Ohne
Fahrzeugart:	Pkw, SUV, Kleintransporter
Aufbau:	Lim. Schrägheck
Fabrikat:	Opel
Typ / Untertyp:	Astra J Lim. 5-trg. (12.2009->) Design Edition
KBA-Nummer:	0035/AKY, 0035/AVY
Fzg.Ident.-Nummer:	W0LPD6EB2CG018817
Baujahr:	09.2011
Erstzulassung:	11.10.2011 lt. Werkstattunterlagen
Motorart / Bauform / Zylinder:	Superbenzin / Reihenmotor / 4
Getriebe / Anzahl der Gänge:	manual / 5
Schadstoffklasse:	Euro 5
Leistung in kw:	74
Hubraum in ccm:	1398
Verbrauch:	7,1 ltr / 4,6 ltr / 5,5 ltr / 129 g/km
Anzahl der Türen:	5
Maße über Alles in mm:	4419 x 1814 x 1510
Radstand:	2685
Anzahl Achsen / angetrieb. Achsen:	2 / 1
Anzahl der Plätze:	5
Laufleistung in km abgelesen:	145512 abgelesen
Leermasse in kg:	1.373
Gesamtmasse in kg:	1.895
Nutzlast in kg:	522
Bereifung:	v.l. 205/60 R 16 92 H v.r. 205/60 R 16 92 H h.r. 205/60 R 16 92 H h.l. 205/60 R 16 92 H
Farbe / Lackart:	Silbersee/Perl Silber (M2)
Ausstattung:	Airbag Beifahrerseite abschaltbar, Airbag Fahrer-/Beifahrerseite, Aktive Kopfstützen vorn, Anti-Blockier-System (ABS), Außenspiegel elektr. verstell- und heizbar, Außenspiegel Wagenfarbe, Bremsassistent, Drehzahlmesser, Elektron. Stabilitäts-Programm (ESP), Elektron. Traktionskontrolle, Fensterheber elektrisch vorn, Feststellbremse manuell, Gepäcknetz / Tasche an Vordersitzlehne, Getriebe 5-Gang, Heckscheibe heizbar, Heckscheibenwischer, Innenausstattung: Dekorleisten titangrau, Innenraumfilter: Pollenfilter, Isofix-Aufnahmen für Kindersitz an Rücksitz, Karosserie: 5-türig, Klimaanlage,

Technische Daten und Fahrzeugbeschreibung

Nr. SFWBS24065
KFZ Sachverständige

Komfortsitze vorn, Kopf-Airbag-System, Kopfstützen hinten (2-fach), Laderaumabdeckung, Lenkrad (Leder), Lenksäule (Lenkrad) verstellbar, Leseleuchten vorn (2), Leuchtweitenregelung, Motor 1,4 Ltr. - 74 kW 16V, Nebelschlussleuchte, Rücksitz geteilt / klappbar, Schadstoffarm nach Abgasnorm Euro 5, Seitenairbag vorn, Servolenkung geschwindigkeitsabhängig, Sitz vorn links höhenverstellbar, Sitzbelegungserkennung für Airbag Beifahrerseite, Sitzbezug / Polsterung: Stoff, Stahlfelgen 7x17 (Design- / Strukturrad), Steckdose (12V-Anschluß) in Mittelkonsole, Tagfahrlicht, Türgriffe außen Wagenfarbe, Wärmeschutzverglasung, Wärmeschutzverglasung hinten abgedunkelt (Solar-Protect), Zentralverriegelung mit Fernbedienung, Audiosystem CD 400 MP3 (Radio/CD-Player MP3-fähig), Komfort-Paket, Lenkrad heizbar, Metallic-/Mineraleffekt-Lackierung, Parkpilotsystem vorn und hinten, Reserverad als Notrad

Bemerkungen:

Rad hinten rechts abweichend.

Auftrag

Laut schriftlicher Auftragserteilung durch die Staatsanwaltschaft Leipzig, soll hier der Fahrzeugwert (Restwert nur erzielbar) des vorstehend näher bezeichneten Fahrzeuges ermittelt werden.

Fahrzeugzustand

Besichtigungszustand

Das Fahrzeug befand sich zum Besichtigungszeitpunkt in einem stark gebrauchten / schlechten Zustand.

Die Fahrzeugtechnik sowie Getriebe konnte nicht geprüft werden.

Der Fahrzeugschlüssel lag zur Besichtigung vor.

Die Fahrzeugunterlagen sind nicht vorhanden, lediglich das Serviceheft konnte im Handschuhfach vorgefunden werden.

Alt/Vorschäden

- Allgemein verwittert
- Dellen und Kratzer ringsrum vorhanden
- Stoßstange hinten angeschrammt
- Stoßstange vorn gerissen/Beschädigt
- Außenspiegel rechts gebrochen
- Schaden Heckklappe
- Mut u. Böswillige KRatzspuren ringsrum
- Antenne fehlt
- Innenraum/Sitze "verlebt" diverse Beschädigungen, verschmutzt
- Kofferraum diverse Schrammen, verschmutzt
- Haube, Lackierung löst sich

Wiederbeschaffungswert

Ein Wiederbeschaffungswert ist hier durch den Gesamtzustand und der Beschädigungen nicht mehr erzielbar. Es wurde der Restwert ausgewiesen.

Restwert

Im Hinblick auf den Schadenumfang und der verwendbaren Teile ist der angegebene Restwert beim Verkauf zu erzielen.

Ein Kaufangebot wurde mitgeteilt von: 2.056,00 EUR

TOM-CAR Tomas Gruszka
Dieselweg 5
59519 Möhnesee

Tel.: +49(89)630209-24

Das vorgenannte Kaufangebot ist dem Eigentümer gegenüber verbindlich und hat eine Gültigkeit bis zum 18.04.2024.

Die Gültigkeit des Kaufangebots setzt voraus, dass keine weiteren Schäden am Fahrzeug entstehen, die Ausstattung des Fahrzeugs unverändert vorhanden ist und der Fahrzeugbrief nicht entwertet wurde.

Hinweis zur Abwicklung:

Das verbindliche Kaufangebot beinhaltet die kostenlose Abholung des Unfallfahrzeugs. Zur Annahme des Kaufangebots setzen Sie sich innerhalb der Angebotsfrist direkt (z.B. telefonisch) mit dem interessierten Aufkäufer in Verbindung, sofern Sie das Unfallfahrzeug zu diesem Betrag nicht anderweitig veräußern können. Unter Nennung der o.g. Objekt- bzw. Auftragsnummer werden die Übernahmemodalitäten mit Ihnen abgestimmt. Im Interesse einer reibungslosen Abwicklung halten Sie bitte alle für den Verkauf notwendigen Papiere bereit.

Schlusswort

Das vorliegende Gutachten wurde durch den Unterzeichner nach besten Wissen und Gewissen erstellt.

Der Sachverständige
Frank Weber

Bildanlage

Foto Nr. 001



Foto Nr. 002



Foto Nr. 003



Foto Nr. 004



Foto Nr. 005



Foto Nr. 006



Foto Nr. 007



Foto Nr. 008



Foto Nr. 009



Foto Nr. 010



Foto Nr. 011



Foto Nr. 012



Foto Nr. 013



Foto Nr. 014



Foto Nr. 015



Foto Nr. 016



Foto Nr. 017



Foto Nr. 018

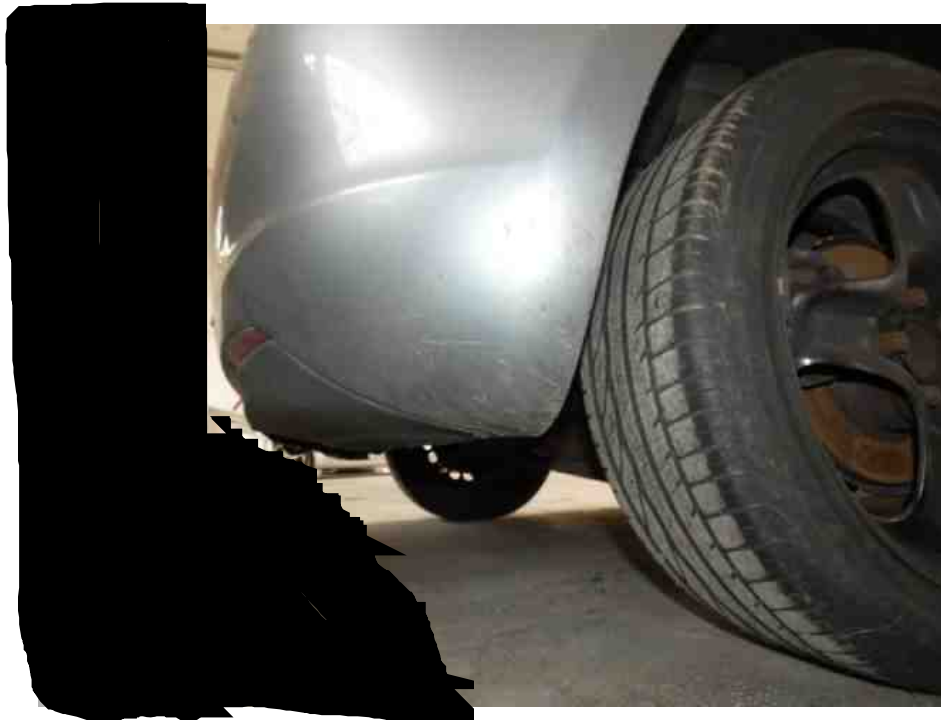


Foto Nr. 019



Foto Nr. 020



Foto Nr. 021



Foto Nr. 022



Foto Nr. 023



Foto Nr. 024

