

Leipzig, 23.01.2026

Bei Rückfragen bitte angeben

Nr. SMABS26021
KFZ Sachverständige

Technische Daten und Fahrzeugbeschreibung

Fahrzeugart: PKW
Aufbau: Geländewagen 5- türlich
Fabrikat: VW
Typ / Untertyp: T-Cross (C11) ab 12/18 T-Cross Move
KBA-Nummer: 0603/CJG
Fzg.Ident.-Nummer:
Erstzulassung: 27.08.2024
Letzte Zulassung: 10.10.2024 Zulassungsbesch. Teil I

Motorart: Benzin mit Katalysator
Getriebe: Manuelles Getriebe
Schadstoffklasse: E6d
Feinstaubplakette: vorhanden (grün)
Leistung in kW: 70,0
Hubraum in ccm: 999
Anzahl der Türen: 5
Maße über Alles in mm: 4108 x 1760 x 1573
Anzahl Achsen / angetrieb. Achsen: 2 / 1
Anzahl der Plätze: 5
Anzahl der Vorbesitzer: 1
Nächste HU: 08.2027
Laufleistung in km abgelesen: 3019
Laufleistung in km geschätzt: 3019
Laufleistung in km angegeben: 3019

Leermasse in kg: 1.255
Gesamtmasse in kg: 1.720

Bereifung:	v.l.	6,5 mm	205/55 R 17	
	verkehrssicher		Hankook	Allwetterreifen
	v.r.	6,5 mm	205/55 R 17	
	verkehrssicher		Hankook	Allwetterreifen
	h.r.	7,0 mm	205/55 R 17	
	verkehrssicher		Hankook	Allwetterreifen
	h.l.	7,0 mm	205/55 R 17	
	verkehrssicher		Hankook	Allwetterreifen

Allgemeinzustand: gut
Karosseriezustand: gut
Lackzustand: gut
Besichtigungszustand: fahrbereit nicht verkehrssicher
Farbe / Lackart: Ivory silver-metallic (D7L) / Metallic

Ausstattung: Ablagetaschen an den Rückseiten der Vordersitze,
Make-up-Spiegel in den Sonnenblenden,

Technische Daten und Fahrzeugbeschreibung

Nr. SMABS26021
KFZ Sachverständige

Außenspiegelgehäuse und Türgriffe in Wagenfarbe, Fernlichtregulierung Light Assist, Warnton und -leuchte für nicht angelegte Gurte vorn und hinten, Dekoreinlagen für Sondermodell, Einstiegsleisten für Sondermodell, Stoßfänger in Wagenfarbe: - Kühlergrill mit Chromleiste und -lamelle, Lichtelemente mit Chromeinfassung, Halogen-Hauptscheinwerfer und Blinkleuchten unter gemeinsamer Klarglasabdeckung, Proaktives Insassenschutzsystem in Verbindung mit "Front Assist", Sicherheitsgurte: Dreipunkt-Automatiksicherheitsgurte: - Dreipunkt-Automatiksicherheitsgurte mit Gurtstraffer für die äußeren Rücksitzplätze - Dreipunkt-Automatiksicherheitsgurt für mittleren Rücksitzplatz - Dreipunkt-Automatiksicherheitsgurte vorn mit Höheneinstellung und Gurtstraffer - Warnton und leuchte für nicht angelegte Gurte vorn und hinten, Sitze: Beifahrersitzlehne komplett umklappbar, Mittelarmlehne vorn längseinstellbar: - mit Ablagebox, 2 USB-Ladebuchsen hinten, Pedale in Edelstahl gebürstet, Scheibenwaschdüsen vorn automatisch beheizt, Räder: Leichtmetallräder (4) "Zürich": - 6 J x 16 mit Reifen 205/60 R 16, rollwiderstandsoptimiert - Abdeckungen für Leichtmetallräder, Servolenkung, Fensterheber elektrisch vorn und hinten, Airbag für Fahrer und Beifahrer: - Deaktivierungsschalter für Airbag auf Beifahrerseite, Elektronisches Stabilisierungsprogramm (ESP) mit Gegenlenkunterstützung: - inkl. ABS mit Bremsassistent, ASR, EDS, MSR und Gespannstabilisierung, Gepäckraumabdeckung, Gepäckraumbeleuchtung, Kopfstützen vorn: - sicherheitsoptimiert, Räder: Tire Mobility Set: - 12-Volt-Kompressor und Reifendichtmittel, Wegfahrsperre, elektronisch, Start-Stopp-System mit Bremsenergie-Rückgewinnung, Fahrlichtschaltung automatisch mit "Leaving home"-Funktion und manueller "Coming home"-Funktion, Polster: Stoff, Airbag, Kopfairbagsystem für Front- und Fondpassagiere inkl. Seitenairbags vorn, Kopfstützen (3) hinten, Reifenkontrollanzeige, Zentralverriegelung ohne Safe-Sicherung, mit Funkfernbedienung, und 2 Funkschlüsseln, Spurhalteassistent "Lane Assist", Kombi-Instrument mit elektronischem Tachometer: - Kilometer- und Tageskilometerzähler, Drehzahlmesser, Müdigkeitserkennung, Berganfahrassistent, Rückleuchten in LED Technik: außer Blinkleuchte und Rückfahrscheinwerfer, Nichtraucherabführung: -

Technische Daten und Fahrzeugbeschreibung

Nr. SMABS26021
KFZ Sachverständige

12-V-Steckdose vorn, Sitze: Rücksitzbank ungeteilt, verschiebbar, Lehne asymmetrisch geteilt umklappbar, ISOFIX-Halteösen für Kindersitze: - Halteösen für Kindersitze auf den äußeren Rücksitzen sowie auf dem Beifahrersitz, i-Size kompatibel, Lichtsensor, Multifunktionsanzeige "Plus": mit Anzeige von u.a.: - Außentemperatur - Geschwindigkeitswarnung - Durchschnittlicher Verbrauch - Komfort - Durchschnittsgeschwindigkeit - Momentaner Verbrauch - Fahrstrecke - Reichweite - Fahrzeit - Service - Gangempfehlung - Uhrzeit - Digitale Geschwindigkeitsanzeige - Sprache - Digitale Öltemperaturanzeige - Standheizung - Licht & Sicht - Winterreifen, Fußgänger- und Radfahrererkennung, Multifunktionskamera, Notruf-Service: - keine Registrierung notwendig, Dienst ist bei Auslieferung aktiviert, Notbremsassistent "Front Assist", Frontscheibe in Verbundsicherheitsglas, wärmedämmend, Vorbereitet für "We Connect" und "We Connect Plus", Geschwindigkeitsbegrenzer, Telefonschnittstelle, Textilfußmatten vorn und hinten, Sitze: Vordersitze mit Höheneinstellung, Schubladen unter dem Beifahrersitz, Lenkrad: Multifunktionslenkrad in Leder, Ambientebeleuchtung, LED Innenleuchten mit Abschaltverzögerung und Dimmfunktion: 2 Leseleuchten vorn und 2 hinten, Radiozubehör: 6 Lautsprecher, App-Connect inkl. App-Connect Wireless für Apple CarPlay und Android Auto, Paket: Chrom-Paket, Vorbereitet für spätere Freischaltung: Navigationsfunkt. "Discover Media" inkl. "Streaming&Internet", Drehzahlmesser, Lackierung: Uni, Heckscheibenheizung, Bremsleuchte, dritte, Dachreling schwarz, Radiozubehör: Digitaler Radioempfang DAB+, Scheiben: Seitenscheiben hinten und Heckscheibe abgedunkelt, Heckscheibenwischer mit Intervallschaltung, Einparkhilfe: - akustische Warnsignale bei Hindernissen im Front- und Heckbereich, Ottopartikelfilter, Außenspiegel elektrisch einstell-, anklapp und beheizbar: - mit Beifahrerspiegelabsenkung, Getriebe: 5-Gang-Schaltgetriebe, Schalthebelknauf in Leder, Sitze: Vordersitze beheizbar, Klimaanlage "Air Care Climatronic": mit Aktiv-Kombifilter und 2-Zonen-Temperaturregelung, Radio, Gepäckraumboden in 2 Höhen einstellbar, Regensensor, Innenspiegel automatisch abblendend, Verbandtasche, Warndreieck und Warnweste, Steckdose: 2 USB-C-Schnittstellen vorn, 2 USB-C-Ladebuchsen an der

Technische Daten und Fahrzeugbeschreibung

Nr. SMABS26021
KFZ Sachverständige

Mittelkonsole hinten: Ladeleistung bis zu 45 W, Zierleisten schwarz, Automatische Distanzregelung ACC und Notbremsassistent "Front Assist": - Automatische Distanzregelung ACC inkl. Geschwindigkeitsbegrenzer - Notbremsassistent "Front Assist" (für automatische Distanzregelung ACC bis 210 km/h), Display: Digital Cockpit Pro, mehrfarbig, verschiedene Info-Profile wählbar, Lackierung: Metallic, Navigationssystem "Discover Media" inkl. "Streaming & Internet": - 6 Lautsprecher - 20,3 cm Touchscreen - Doppel-Tuner mit Phasen-Diversity für bestmöglichen Radioempfang - RadioDataSystem (RDS) - Radiostationslogos - MP3-Wiedergabe - USB-C-Schnittstelle (Apple-Kompatibilität) - Ausgangsleistung 4 x 20 Watt - Karte mit 2D-Darstellung - Sonderziele - Telefonschnittstelle - Verkehrszeichenerkennung - Digitaler Radioempfang DAB+, Nebelscheinwerfer und Abbiegelicht, Paket: Plus Paket für Sondermodelle (70 kW): Außenspiegelgehäuse in Kontrastfarbe lackiert - Dachhimmel schwarz - Digital Cockpit Pro, mehrfarbig, verschiedene Info-Profile wählbar - LED-Scheinwerfer für Abblend- und Fernlicht - Leuchtweitenregulierung dynamisch - Nebelscheinwerfer und Abbiegelicht - Radsicherungen mit erweitertem Diebstahlschutz ,Sitze: Lendenwirbelstützen vorn

Fahrzeugdaten - Unterlagen

Der Fahrzeugschein lag bei der Besichtigung vor.

Der Fahrzeugbrief lag bei der Besichtigung vor.

Die Fahrzeug-Identifikations-Nummer (FIN) konnte am Fahrzeug kontrolliert und abgelesen werden.

Die Fahrzeug-Ident-Nummer (FIN) wurde übereinstimmend mit dem Eintrag in den Unterlagen festgestellt.

Besichtigungszustand

Das Fahrzeug wurde in der Außenstelle der Staatsanwaltschaft, unter eingeschränkten Bedingungen besichtigt.

Der Fahrzeughalter war bei der Besichtigung nicht mit anwesend.

Das Fahrzeug konnte gestartet und der Motor auf Rundlauf geprüft werden.

Eine Hebebühne stand nicht zur Verfügung.

Fahrzeugzustand

Das Fahrzeug befand sich zum Besichtigungszeitpunkt in einem guten Allgemeinzustand.

Angaben zu Vor-/Altschäden

Das Fahrzeug wies zum Zeitpunkt der Besichtigung folgende Schäden bzw. Mängel auf:

- nicht behobener Frontschaden
- leichte Lackkratzer Stoßfänger hinten

Die Schäden wurden mit ortsüblichem Stundensatz kalkuliert, die Reparturkosten liegen bei 12.700,00 € Brutto.

Restwert

Im Hinblick auf den Schadenumfang und der verwendbaren Teile ist der angegebene Restwert beim Verkauf zu erzielen.

Ein Kaufangebot wurde mitgeteilt von:

UNFALLFAHRZEUG KAUFANGEBOT
Zu: 00000000000000000000

Teil.: 00000000000000000000
Email: 00000000000000000000
Objektnr.: 00000000000000000000

Gebot: 00000000000000000000

Das vorgenannte Kaufangebot ist dem Eigentümer gegenüber verbindlich und hat eine Gültigkeit bis zum 26.02.2026

Die Gültigkeit des Kaufangebots setzt voraus, dass keine weiteren Schäden am Fahrzeug entstehen, die Ausstattung des Fahrzeugs unverändert vorhanden ist und der Fahrzeugbrief nicht entwertet wurde.

Hinweis zur Abwicklung:

Das verbindliche Kaufangebot beinhaltet die kostenlose Abholung des Unfallfahrzeugs. Zur Annahme des Kaufangebots setzen Sie sich innerhalb der Angebotsfrist direkt (z.B. telefonisch) mit dem interessierten Aufkäufer in Verbindung, sofern Sie das Unfallfahrzeug zu diesem Betrag nicht anderweitig veräußern können. Unter Nennung der o.g. Objekt- bzw. Auftragsnummer werden die Übernahmemodalitäten mit Ihnen abgestimmt. Im Interesse einer reibungslosen Abwicklung halten Sie bitte alle für den Verkauf notwendigen Papiere bereit.

Schlusswort

Die Tatsachenfeststellung und die abschließende Ausarbeitung erfolgten durch den unterzeichnenden Sachverständigen.

Dieses Dokument wurde elektronisch gefertigt und ist mit einer digitalen Signatur unterzeichnet.

Der Sachverständige

Verteiler

- Staatsanwaltschaft

Bildanlage

Foto Nr. 001



Foto Nr. 002



Foto Nr. 003



Foto Nr. 004



Foto Nr. 005



Foto Nr. 006



Foto Nr. 007



Foto Nr. 008

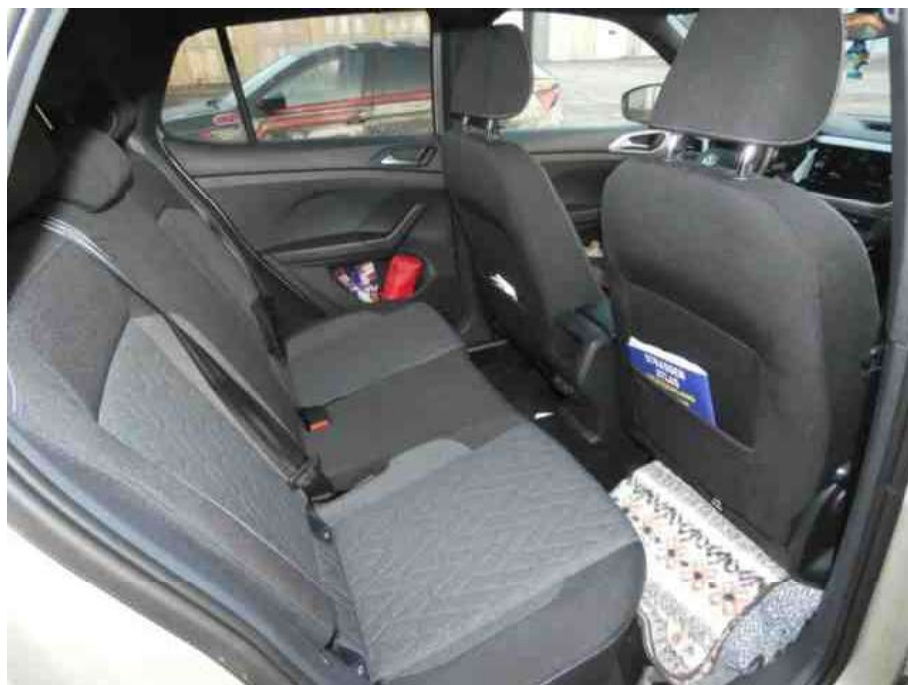


Foto Nr. 009



Foto Nr. 010

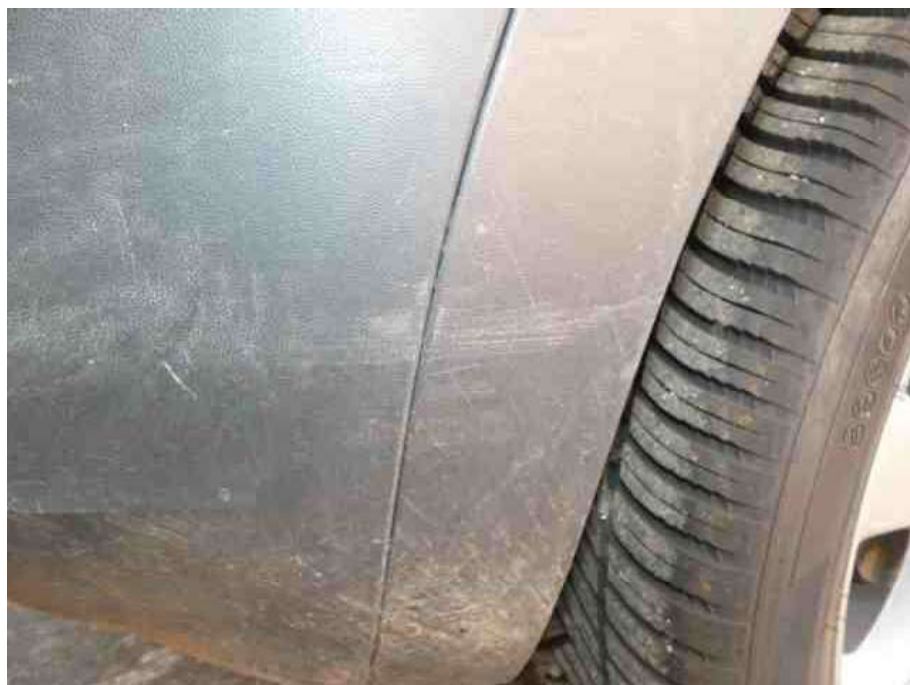


Foto Nr. 011



Foto Nr. 012



Foto Nr. 013



Foto Nr. 014

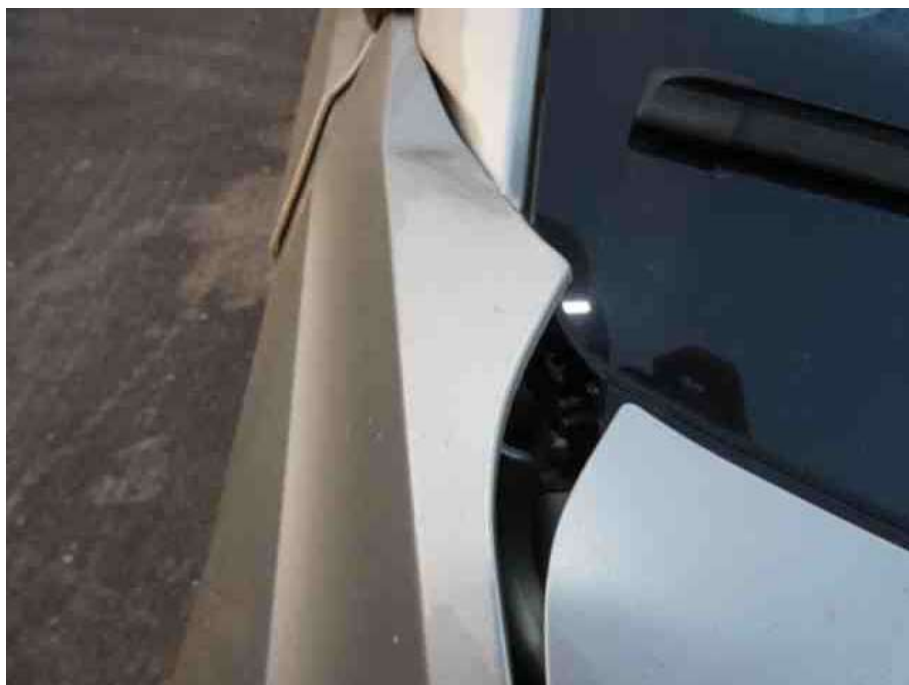


Foto Nr. 015

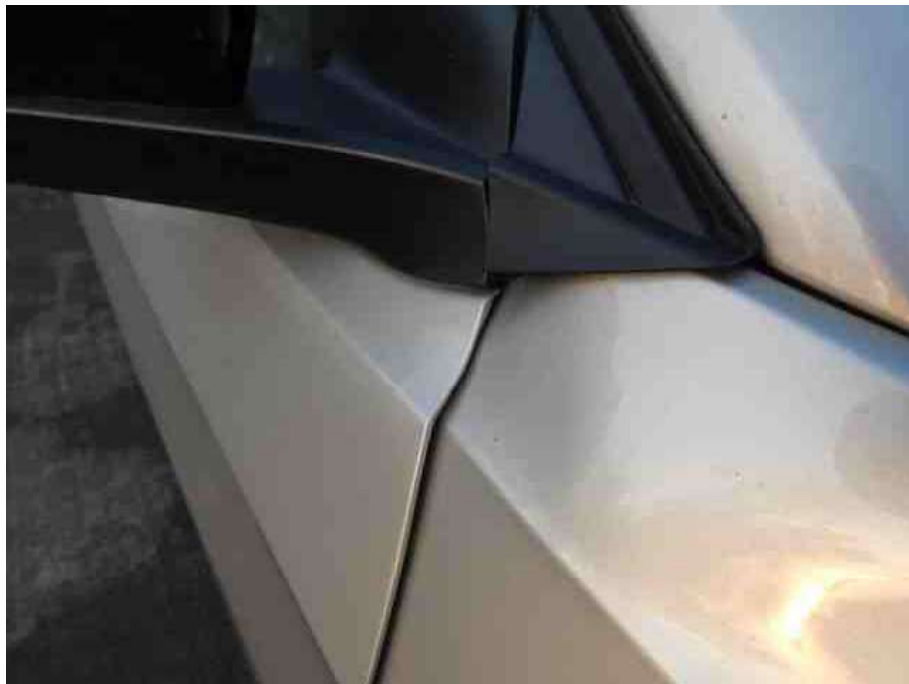


Foto Nr. 016

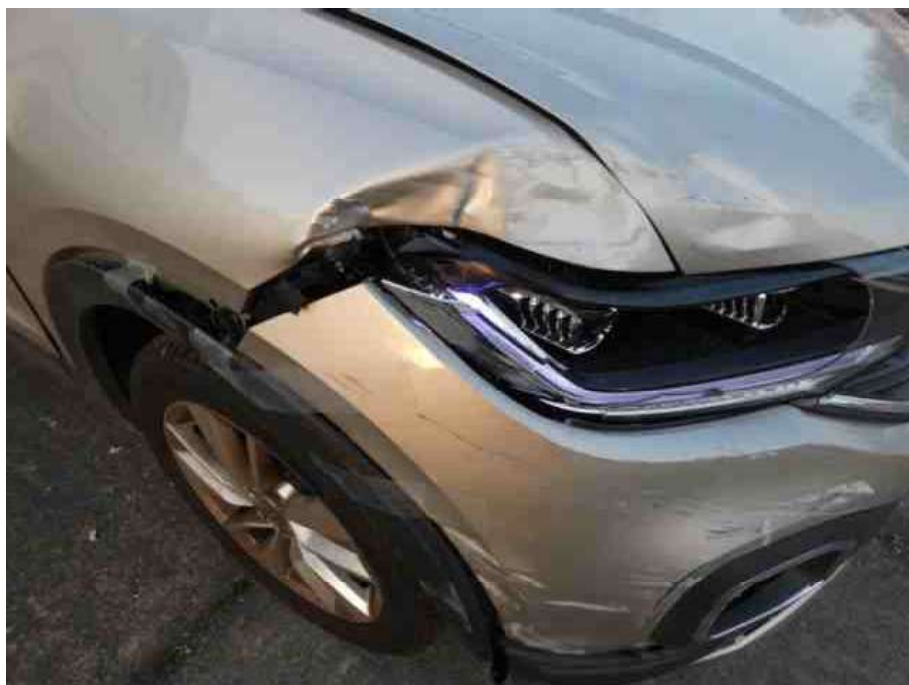


Foto Nr. 017



Foto Nr. 018



Foto Nr. 019



Foto Nr. 020



Foto Nr. 021



Foto Nr. 022



Foto Nr. 023



Foto Nr. 024



Foto Nr. 025



Foto Nr. 026



Foto Nr. 027



Foto Nr. 028



Foto Nr. 029



Foto Nr. 030



Foto Nr. 031



Foto Nr. 032



Foto Nr. 033

