

# Kfz Sachverständige Bernd Schumann GmbH

Sachverständige für Kfz-Schäden und Bewertungen



Classic Data

E-Mail: info@kfz-sachverstaendiger-leipzig.de

04209 Leipzig

Brüner Straße 12

Telefon: 0341/4220992

Fax: 0341/4220993



**Kfz Sachverständige Bernd Schumann GmbH**  
Brüner Strasse 12 \* 04209 Leipzig

Staatsanwaltschaft Leipzig  
Alfred-Kästner-Str. 47  
04275 Leipzig

Leipzig, 09.05.2022

Bei Rückfragen bitte angeben  
**Nr. SMABS22102**  
KFZ Sachverständige

## Fahrzeugbewertung

### Betreff: Fahrzeugbewertung

**Anspruchsteller:** nicht relevant

**Schaden-Nr.:** nicht relevant

**Vers.-Nehmer:** nicht relevant

**Versicherung:** nicht relevant

**Auft.-Datum:** 06.05.2022

**Auftraggeber:** Staatsanwaltschaft Leipzig

**Bes.-Datum:** 06.05.2022 09:00

**Besichtigt von:** Mario Aderhold

### Zusammenfassung

**Amtl.Kennz.:** ohne  
**Fahrzeugart:** Transporter  
**Fabrikat:** Citroën  
**Typ:** Jumper Grossraumkasten  
(06.2006->) 35 L4H2 HDi 130  
FAP Heavy  
**Fzg. Id.-Nr.:** VF7YDTMFC12613750  
**km-Stand:** 251192 km abgelesen

ohne MwSt. € inkl. MwSt. €

**Restwert**

1.670,00



Mario Aderhold

31 Fotos

## Technische Daten und Fahrzeugbeschreibung

Amtliches Kennzeichen: ohne  
Fahrzeugart: Transporter  
Aufbau: Kasten  
Fabrikat: Citroën  
Typ / Untertyp: Jumper Grossraumkasten (06.2006->) 35 L4H2 HDi 130 FAP Heavy  
KBA-Nummer: 3001/APS  
Fzg.Ident.-Nummer: VF7YDTMFC12613750  
Baujahr: 03.2014

Motorart / Bauform / Zylinder: Diesel / Reihenmotor / 4  
Getriebe / Anzahl der Gänge: manual / 6  
Schadstoffklasse: Euro 5  
Leistung in kw: 96  
Hubraum in ccm: 2198  
Verbrauch: 10.7 ltr / 7.5 ltr / 8.7 ltr / 231 g/km  
Anzahl der Türen: 4  
Maße über Alles in mm: 6363 x 2050 x 2522  
Radstand: 4035  
Anzahl Achsen / angetrieb. Achsen: 2 / 1  
Laufleistung in km abgelesen: 251192

Leermasse in kg: 2.135  
Gesamtmasse in kg: 3.500  
Nutzlast in kg: 1.365

Bereifung:

v.l.	6,5 mm	215/75 R 16	
verkehrssicher	Maxxis		Allwetterreifen
v.r.	6,5 mm	215/75 R 16	
verkehrssicher	Maxxis		Allwetterreifen
h.r.	9,0 mm	215/75 R 16	
verkehrssicher	Vredestein		Winterreifen
h.l.	9,0 mm	215/75 R 16	
verkehrssicher	Vredestein		Winterreifen

Allgemeinzustand: Alter und Laufleistung entsprechend  
Karosseriezustand: Alter und Laufleistung entsprechend  
Lackzustand: Alter und Laufleistung entsprechend  
Besichtigungszustand: Alter und Laufleistung entsprechend  
Farbe / Lackart: LACK WEISS BANQUISE/DECKENDE LACKIERUNG

Ausstattung: Airbag Fahrerseite, Anti-Blockier-System (ABS),  
Antriebs-Schlupfregelung (ASR), Antriebsart: Frontantrieb,  
Außenspiegel mit Weitwinkel, Blinkleuchten in  
Außenspiegel integriert, farbig, Fensterheber elektrisch

## **Technische Daten und Fahrzeugbeschreibung**

---

vorn, Getriebe 6-Gang, Heckflügeltüren ohne Verglasung, Karosserie/Aufbau: Kasten Hochraum, Kraftstofftank: 90 Ltr., Lenksäule (Lenkrad) höhenverstellbar, Motor 2,2 Ltr. - 96 kW HDi FAP KAT, Radstand 4035 mm, Rußpartikelfilter, Schadstoffarm nach Abgasnorm Euro 5, Schiebetür Lade-/Fahrgastraum rechts, Servolenkung, Sitzbezug / Polsterung: Stoff, Sitze im Fahrerhaus: Fahrersitz mit Armlehne, höhenverstellbar, Stoßfänger durchgefärbt, Wegfahrsperrung mit Transponder, Zentralverriegelung mit Fernbedienung, Hecktür (Öffnungswinkel 270 Grad), Laderaumtrennwand, Radiovorbereitung, 4 Lautsprecher, Sitze im Fahrerhaus: Beifahrerdoppelsitz, Steckdose im Lade-/Fahrgastraum

Vorschäden: - siehe Textteil

Nicht reparierte Vorschäden: - siehe Textteil

---

### **Auftrag**

Laut schriftlicher Auftragserteilung durch die Staatsanwaltschaft Leipzig, soll hier der Fahrzeugwert (Restwert) des vorstehend näher bezeichneten Fahrzeuges ermittelt werden.

### **Besichtigungszustand**

Das Fahrzeug konnte zu Zeitpunkt der Besichtigung gestartet werden. Es liegt ein Schlüssel vor.

Laut Auftraggeber sind zu dem Fahrzeug **keine** Fahrzeugpapiere vorhanden.

Das Fahrzeug wurde anhand der VIN (Fahrgestellnummer) identifiziert. Es konnte nur das Baujahr und nicht die Erstzulassung festgestellt werden.

### **Feststellungen am Fahrzeug**

- Lackkratzer und Lackabplatzungen Hecktüren
- starke Gebrauchsspuren Laderaum
- Schrammspuren Verkleidungen Laderaum und Fahrgastraum
- Scheinwerfer matt
- Stoßfänger vorn beschädigt
- Außenspiegel beidseits zerschrammt
- Fahrersitz beschädigt
- Lackabplatzungen Einstiege
- leichte Eindellungen und Beulen Seitenwände rechts und links sowie Flügeltüren
- Flügeltür hinten rechts verzogen
- Radhausschale vorn rechts fehlt, links beschädigt
- Wasserkühler undicht
- Brandloch Beifahrersitz
- Fahrgastraum stark verschmutzt
- Bodenplatte Laderaum beschädigt
- Schrammspuren Seitenwand- und Radlaufverkleidungen

- 
- Eindellung Schiebetür rechts
  - Seitenwände rechts und links nachlackiert (erhöhte Lackschichtdicken)
  - Stoßfänger hinten zerschrammt
  - leichte Eindellungen Dach
  - kein Fahrzeugbrief und keine Zulassung vorhanden

### **Restwert**

Im Hinblick auf den Schadenumfang und der verwendbaren Teile ist der angegebene Restwert beim Verkauf zu erzielen.

Ein Kaufangebot wurde mitgeteilt von:

AUTOonline  
Sikan Nutzfahrzeuge GmbH  
D 06184 Kabelsketal

Tel.: Tel.: +49 177 329 31 60  
Email: Mail: service@sikan.de  
Objektnr.: 1202205091824531

### **Gebot: 1.670,00 EUR**

Das vorgenannte Kaufangebot ist dem Eigentümer gegenüber verbindlich und hat eine Gültigkeit bis zum 31.05.2022

Die Gültigkeit des Kaufangebots setzt voraus, dass keine weiteren Schäden am Fahrzeug entstehen, die Ausstattung des Fahrzeugs unverändert vorhanden ist und der Fahrzeugbrief nicht entwertet wurde.

Hinweis zur Abwicklung:

Das verbindliche Kaufangebot beinhaltet die kostenlose Abholung des Unfallfahrzeugs. Zur Annahme des Kaufangebots setzen Sie sich innerhalb der Angebotsfrist direkt (z.B. telefonisch) mit dem interessierten Aufkäufer in Verbindung, sofern Sie das Unfallfahrzeug zu diesem Betrag nicht anderweitig veräußern können. Unter Nennung der o.g. Objekt- bzw. Auftragsnummer werden die Übernahmemodalitäten mit Ihnen abgestimmt. Im Interesse einer reibungslosen Abwicklung halten Sie bitte alle für den Verkauf notwendigen Papiere bereit.

### **Schlusswort**

Das vorliegende Gutachten wurde durch den Unterzeichner nach besten Wissen und Gewissen erstellt.

Der Sachverständige

Mario Aderhold

**Bildanlage**

Foto Nr. 001



Foto Nr. 002



Foto Nr. 003



Foto Nr. 004





Foto Nr. 005



Foto Nr. 006



Foto Nr. 007



Foto Nr. 008



Foto Nr. 009



Foto Nr. 010



Foto Nr. 011



Foto Nr. 012



Foto Nr. 013

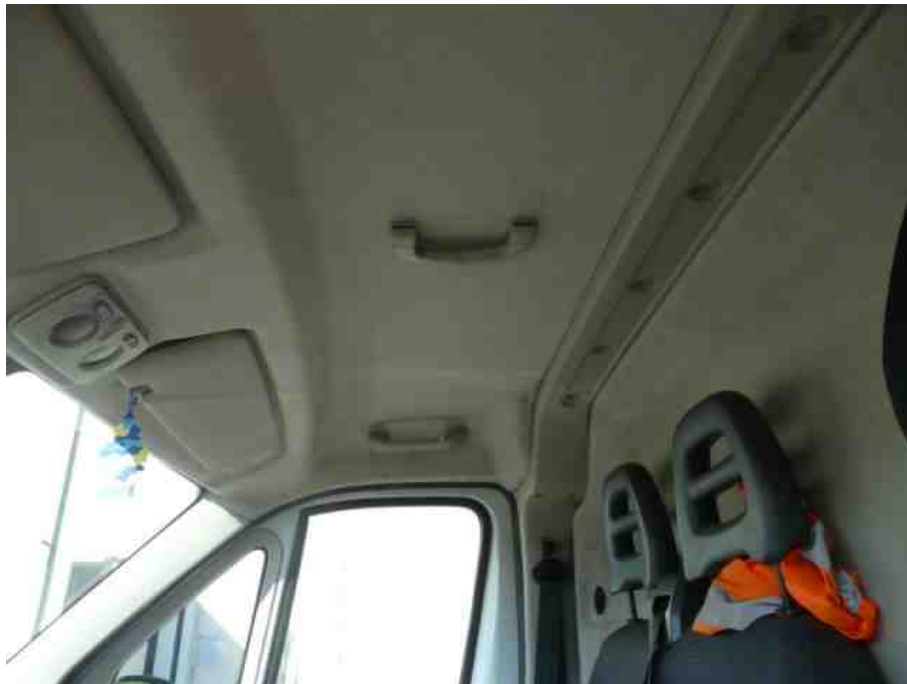


Foto Nr. 014



Foto Nr. 015



Foto Nr. 016



Foto Nr. 017



Foto Nr. 018

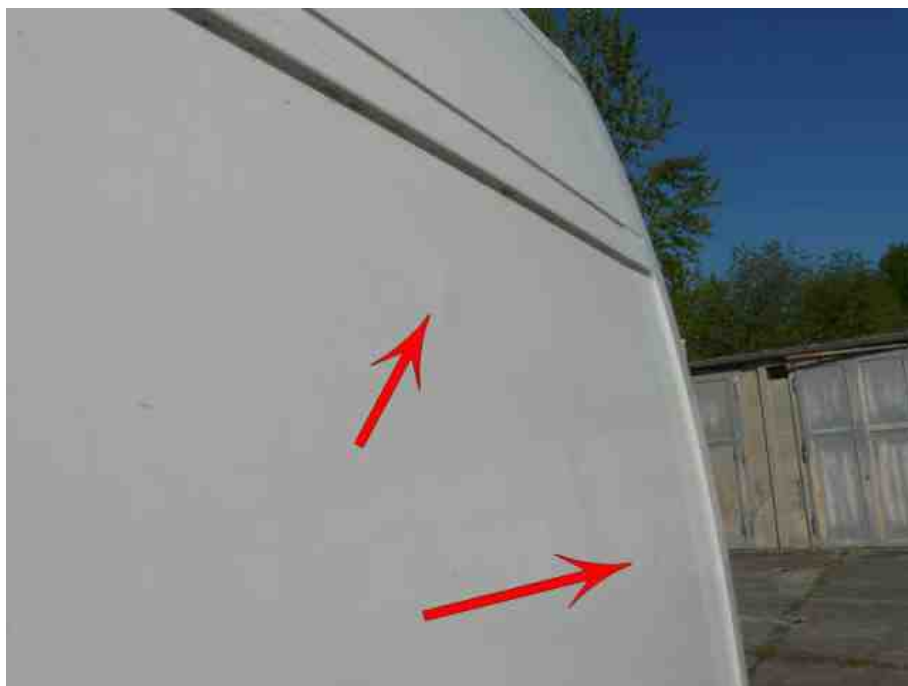


Foto Nr. 019



Foto Nr. 020





Foto Nr. 021



Foto Nr. 022



Foto Nr. 023



Foto Nr. 024



Foto Nr. 025



Foto Nr. 026



Foto Nr. 027



Foto Nr. 028

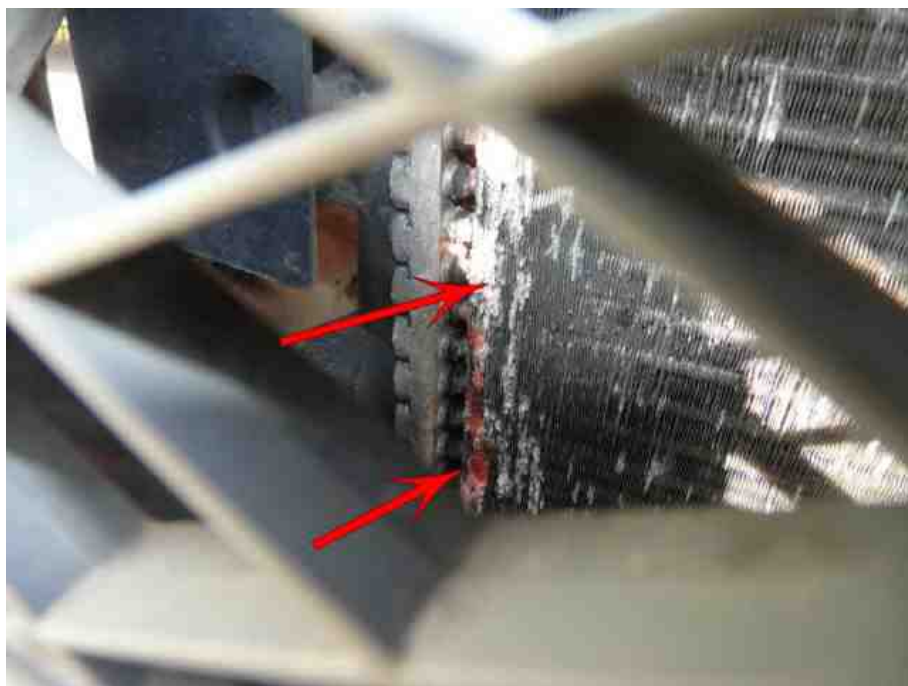


Foto Nr. 029



Foto Nr. 030



Foto Nr. 031

