

Fahrzeugbewertung

vom 29.01.2026



Opel

Zafira B (2005->) / Cosmo



Staatsanwaltschaft Dresden
Abteilung I C
Lothringer Str. 1
01069 Dresden

Dresden, den 29.01.2026

Gutachten

Betrifft	Fahrzeugbewertung
Auftrag vom / durch	17.10.2025 / Auftraggeber
Besichtigungsdatum	27.11.2025
Besichtigungsort	Verwahrstelle Staatsanwaltschaft Dresden 01936 Laußnitz
Anwesend	Vertretungsperson von Auftraggeber

Zusammenfassung des Gutachtens:

Beurteilung	Fahrzeugbewertung
Zeitwert (differenzbesteuert)	EUR 100,00

Technische Daten und Fahrzeugbeschreibung:

Fahrzeugart	Pkw, SUV, Kleintransporter
Aufbauart	Van
Fabrikat	Opel
Typ / Untertyp	Zafira B (2005->) / Cosmo
Fahrzeug-Ident-Nummer	<div style="background-color: black; width: 150px; height: 1.2em; display: inline-block;"></div> identifiziert anhand nach Aktenlage
Erste Zulassung	01.11.2006
Hubraum / Leistung	1.910 cm³ / 110 kW
Motor	Motor 1,9 Ltr. - 110 kW 16V CDTI KAT (Z 19 DTH / LRD)
Motorart / Zylinder / Motorbauart	Diesel / 4 / Reihenmotor
Abgascode	Euro 4
Getriebe / Anzahl der Gänge	Manuell / 6
Türen / Sitze	5 / 7
Leer- / zul. Gesamtgewicht / Nutzlast	1.505 / 2.075 / 570 kg
Länge / Breite / Höhe	4.467 / 2.025 / 1.670 mm
Anzahl Achsen / davon angetrieben	2 / 1
Antriebsart	Frontantrieb
Anzahl Vorbesitzer	unbekannt
Laufleistung abgelesen	292.447 km
Farbe	Lichtsilber M2
Lackart	Metallic (2-Schicht)
Lackzustand	ausreichend
Allgemeinzustand	teilweise mangelhaft
Verkehrssicherheit	nicht verkehrssicher
Karosseriezustand	ausreichend
Zustand des Innenraumes	ausreichend
Besichtigungszustand	unveränderter Zustand, unzerlegt
Besichtigungsbedingungen	allgemein ausreichend, es stand keine Hebebühne / Hubmittel zur Verfügung
Reparierte Vorschäden	Fondtür rechts instandgesetzt
Bemerkung	Lackschichtdickenmessung durchgeführt - Nachlackierung feststellbar: Kotflügel vorn rechts, Fondtür rechts mit Seitenwand rechts

montierte Bereifung

Achse	Hersteller	Dimension / Bezeichnung
1	Firemax	Firemax 205/55ZR16 91W FM601
2	Master	Master 205/55 R16 91T MS 790
Reifenzustand		verkehrssicher

Profiltiefe in mm

links	rechts
5,56	7,56
6,28	6,51

Serienausstattung

Airbag Fahrer-/Beifahrerseite, Aktive Kopfstützen vorn, Anti-Blockier-System (ABS), Audiobedienung am Lenkrad, Audiosystem CD 30 MP3 (Radio/CD-Player MP3-fähig), Außenspiegel elektr. verstell- und heizbar, Außenspiegel Wagenfarbe, Dachreling silber, Doppeltonfanfare, Elektron. Stabilitäts-Programm (ESP), Elektron. Traktionskontrolle, Felgen mit 5-Loch-Befestigung, Fensterzierleisten Edelstahl / Chrom, Generator 100 A, Geschwindigkeits-Regelanlage (Tempomat), Getriebe 6-Gang, Karosserie: 5-türig, Komfortsitze vorn, Kopf-Airbag-System, Kopfstützen hinten, Laderaumabdeckung, Lendenwirbelstütze Sitz vorn links, Lenkgetriebe (Fabrikat: TRW, Generation 2), Lenkrad (Leder 3-Speichen), Lenksäule (Lenkrad) verstellbar, Licht-Paket, LM-Felgen, Mittelarmlehne vorn, Nebelscheinwerfer, Panoramadach (Glas), Raucher-Paket, Reifen 205/55 R16 ..H, Schutzleisten Stoßfänger Wagenfarbe, Seitenairbag vorn, Seitenschutzleisten Wagenfarbe, Servolenkung, Sitz vorn links höhenverstellbar, Sitz-Komfort-Paket 1, Sitzbezug / Polsterung: Stoff / Ledernachbildung, Sitzneigungsverstellung vorn links, Stoßfänger Wagenfarbe, Triple-Info-System, Türgriffe außen Wagenfarbe, Wartung: Fzg. ohne Service Flex, Wärmeschutzverglasung, Zentralverriegelung mit Fernbedienung

Sonderausstattung

Batterie 60 Ah, Bordcomputer, Check-Control-System, Einschaltautomatik für Fahrlicht, Fensterheber elektrisch vorn + hinten, Frontscheibe wärmeabweisend (Solar-Reflect), Fzg. ohne Schiebedach / Panoramadach, Grafik-Info-Display Monochrom (GID), Innenspiegel mit Abblendautomatik, Klimaautomatik, Metallic-/Mineraleffekt-Lackierung, Produktionsstätte: Polen (Gliwice, Orga.-Nr. letzte 2 Stellen = GL), Reserverad in Fahrbereifung, Rußpartikelfilter, Schadstoffarm nach Abgasnorm Euro 4 (PSA = L5), Scheibenwischer mit Regensensor, Sicht-Paket, Sonnenblenden mit Spiegel (beleuchtet), Stau-/Ablagefach unter Sitz vorn rechts, Steckdose (12V-Anschluß) im Koffer-/Laderaum, Warnanlage für Sicherheitsgurt, Fahrerseite

Auftrag

Gemäß Auftrag vom 17.10.2025 durch den Auftraggeber soll das in den Fahrzeugdaten näher bezeichnete Fahrzeug zur Feststellung des Zeitwertes besichtigt und darüber eine schriftliche Dokumentation erstellt werden.

Zustandsbeschreibung

-- mangelhaft --

Der Allgemeinzustand des Fahrzeuges entspricht dem Alter sowie der Laufleistung und ist als mangelhaft zu beurteilen.

Technische Daten

Die Identität des gegenständlichen Fahrzeuges wurde anhand der vorhandenen Fahrgestellnummer [REDACTED] sowie durch die bereitgestellte Aktenlage durch den aufnehmenden SV überprüft.

Lackschichtdicke

Motorhaube	130 µm
Kotflügel, vorn rechts	238 µm
Tür, vorn rechts	135 µm
Tür, hinten rechts	1570 µm
Seitenwand, hinten rechts	195 µm
Heckklappe	125 µm
Seitenwand, hinten links	121 µm
Tür, hinten links	123 µm
Tür, vorn links	131 µm
Kotflügel, vorn links	139 µm
Dach	126 µm

Sachverständige Hinweise

- optischer Zustand: Fahrzeug ungereinigt, nicht sauber
- Abweichendes Bestimmungsland (Frankreich)!
- !!! Polnische Zulassung !!!
- Halteranzahl unbekannt
- 1 x Fahrzeugschlüssel vorhanden
- Starterbatterie leer -> Starthilfe probiert - Fahrzeug lässt sich nicht starten
- Motorlauf nicht geprüft / keine Probefahrt
- Reifen vorn rechts drucklos / vorn links leichter druckverlust
- weitere Mängel / Schäden der Bildanlage entnehmen !!!

Zeitwert

EUR

100,00

Der Zeitwert beträgt unter Berücksichtigung von Fahrzeugalter, Zustand, Laufleistung, Sonderausstattung und Zubehör, Besitzverhältnisse, sowie aller wertbildender Faktoren und der regionalen und saisonalen Marktlage bezogen auf den Bewertungstag, den 29.01.2026 ermittelt sich der Fahrzeugwert wie folgt:

100,00 EUR (differenzbesteuert)

Hinweis:

Der ausgewiesene Fahrzeugwert wurde sachverständigenseits unter Berücksichtigung der wertbeeinflussenden Faktoren wie Baujahr, Laufleistung, Besitzverhältnisse, Allgemeinzustand, Sonderausstattung, technischer Zuverlässigkeit, Angabe über werterhaltende bzw. werterhöhende Aufwendungen, möglicher Unfalleinwirkungen und unter Maßgabe der örtlichen Marktlage und Marktgängigkeit ermittelt. Die Bewertung erfolgte in Anlehnung an das DAT Prüf- und Schätzverfahren. Der am Fahrzeug vorhandene Gebrauchsspuren wurde bei der Ermittlung des Zeitwertes berücksichtigt und in Abzug gebracht.

Gutachtenfertigstellung

Diese Fahrzeugbewertung wurde unparteiisch und nach bestem Wissen und Gewissen erstellt.

Die Besichtigung konnte nur nach der äußeren Inaugenscheinnahme erfolgen. Daher verbleibt ein Risiko auf evtl. versteckte Mängel, die erst nach entsprechender umfangreicher Demontage diverser Bauteile erkennbar, dann genauer zu beurteilen wäre. Die Begutachtung erfolgt ohne Zuhilfenahme von weiteren technischen Einrichtungen, wie z.B. Hebebühne, Grube und Prüfständen. Der Sachverständige versichert, dass das Fahrzeug nach bestem Wissen und Gewissen im Rahmen des Möglichen durchgeführt wurde. Weitere Schäden können angesichts des Alters und der Laufleistung an dem Fahrzeug nicht ausgeschlossen werden.

Rückfragen an den unterzeichnenden Sachverständigen.

Dieses Gutachten umfasst 40 Seiten inkl. 63 Fotos.

- Anlagen: DAT-Gebrauchtfahrzeugbewertung, wenn vorhanden Protokoll der VIN-Abfrage

Der Sachverständige

Dresden, 29.01.2026





Bild: 1 Diagonalansicht vorn links



Bild: 2 Diagonalansicht hinten rechts



Bild: 3 Diagonalansicht vorn rechts



Bild: 4 Diagonalansicht hinten links



Bild: 5 Frontansicht



Bild: 6 Heckansicht



Bild: 7 Ansicht Fahrzeugdach



Bild: 8 Ausweisung Lackschichtdickenmessung vorgenommen, Messwerte dem beiliegenden Protokoll entnehmen.



Bild: 9 Ansicht Antriebsaggregat



Bild: 10 Ausweisung Fahrzeugidentnummer



Bild: 11 Ausweisung der abgelesenen Gesamtlauflistung zum Zeitpunkt der Besichtigung.



Bild: 12 Ausweisung vorhandene Fahrzeugschlüssel



Bild: 13 Ansicht Türverkleidung vorn links



Bild: 14 Innenraum, vorn links



Bild: 15 Einzelansicht Fahrersitz



Bild: 16 Detailansicht Fahrersitz



Bild: 17 Übersichtsaufnahme Innenraum



Bild: 18 Detailansicht Innenraum



Bild: 19 Detailansicht Innenraum

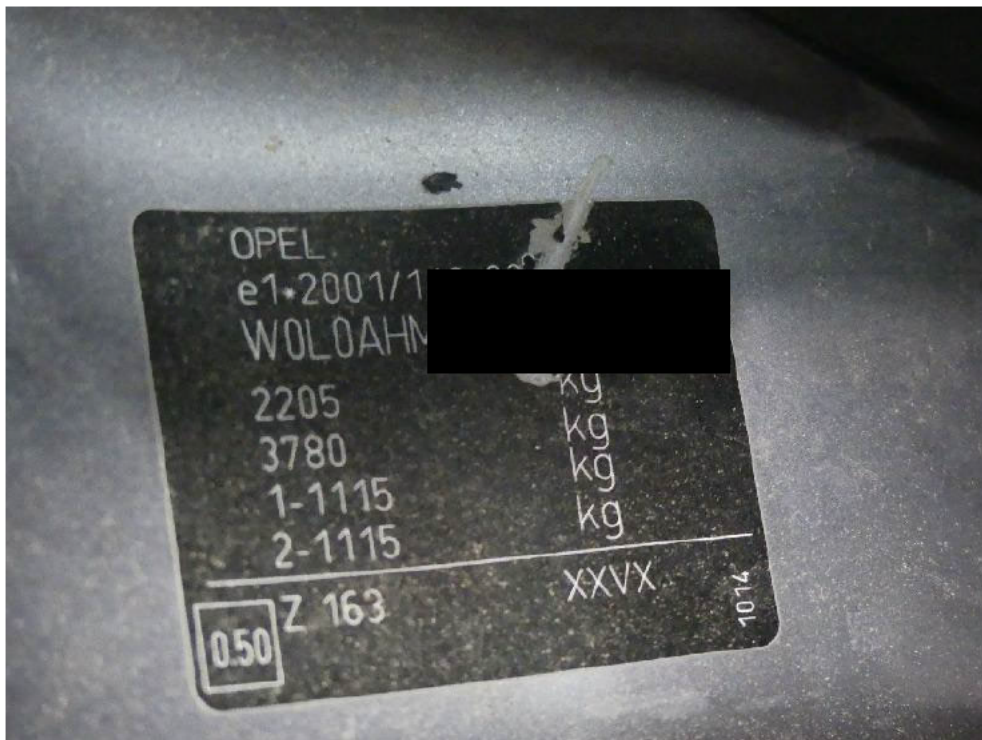


Bild: 20 Ausweisung Fahrzeugidentnummer



Bild: 21 Ansicht Türverkleidung hinten links



Bild: 22 Innenraum, hinten links



Bild: 23 Übersichtsaufnahme Innenraum hinten



Bild: 24 Detaillierte Darstellung Fondbereich



Bild: 25 Detailansicht Innenraum



Bild: 26 Ansicht Heckklappe im geöffneten Zustand.



Bild: 27 Ansicht Kofferraum



Bild: 28 Einzelansicht Rücksitzbank



Bild: 29 Seitenverkleidung links



Bild: 30 Ansicht Türverkleidung hinten rechts



Bild: 31 Innenraum, hinten rechts

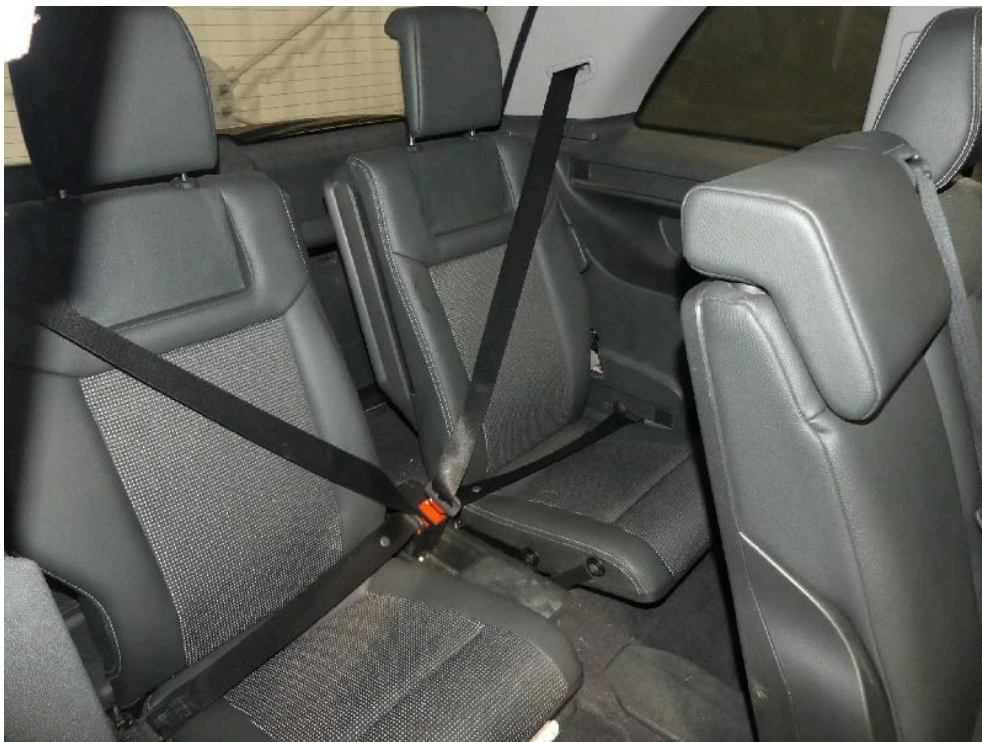


Bild: 32 Einzelansicht Rücksitzbank



Bild: 33 Ansicht Türverkleidung vorn rechts



Bild: 34 Innenraum, vorn rechts



Bild: 35 Ansicht Innenhimmel



Bild: 36 Ansicht wie vor in geänderter Perspektive.



Bild: 37 Reifen vorn rechts drucklos.



Bild: 38 Ansicht Rad/Reifenkombination vorn links



Bild: 39 LM-Felge beschädigt



Bild: 40 Ansicht Rad/Reifenkombination hinten links



Bild: 41 Ansicht Rad/Reifenkombination hinten rechts



Bild: 42 Ausweisung der DOT Nummer der Radialreifen Hinterachse



Bild: 43 Ansicht Rad/Reifenkombination vorn rechts



Bild: 44 LM-Felge beschädigt



Bild: 45 LM-Felge beschädigt



Bild: 46 Ansicht Motorhaube



Bild: 47



Bild: 48 ... diese ist im vorderen Segment deformiert.

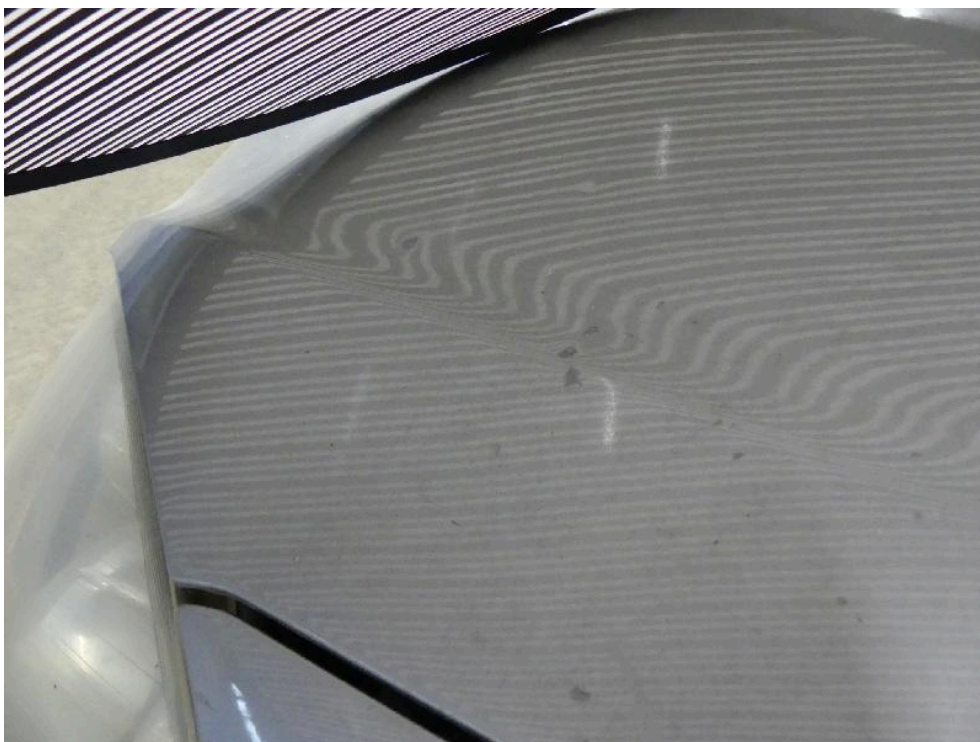


Bild: 49 Weitere Deformationen im linken Segment der Motorhaube.



Bild: 50 Linksseitig Übergang Frontverkleidung zu dem Kotflügel sichtbar versetzt.



Bild: 51 Schweller links im vorderen Segment deformiert.



Bild: 52 Detailansicht in genäherter Perspektive.



Bild: 53 Fahrertür im unteren hinteren Segment gestaucht.



Bild: 54 Ansicht Seitenwand links ...



Bild: 55 punktuell gestaucht.



Bild: 56 Ansicht Seitewand links mit Heckverkleidung links ...



Bild: 57 das Grundmaterial ist sichtbar gestaucht.



Bild: 58 Heckverkleidung deformiert.



Bild: 59 Ansicht wie vor in geänderter Perspektive.



Bild: 60 Einzeldarstellung wie vor.

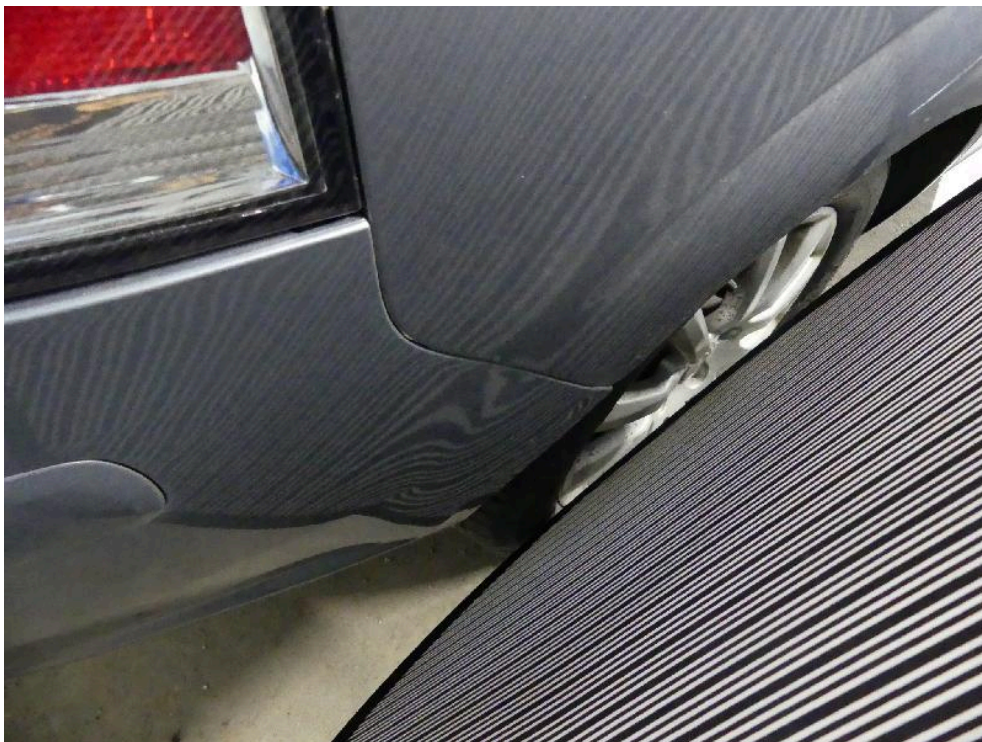


Bild: 61 Seitenwand rechts



Bild: 62 ... gestaucht, Lackaufbau markiert.



Bild: 63 Abdichtung B-Säule rechts beschädigt / verschlissen.

Gebrauchtfahrzeug-Bewertung

Fahrzeugdaten

Hersteller	Opel		
Modell	Zafira B (2005->), 1.9 CDTI DPF, Cosmo, 2006 - 2007		
Amtl. Kennzeichen		Besichtigungsdatum	27.11.2025
Vorgangsname		Farbe	Lichtsilber M2
Anzahl Halter	Unbekannt	DAT Europa-Code®	01 650 059 015 0026 DE007 4418
Erstzulassung / HU	01.11.2006 /	KBA-Schlüssel	0035/AEN
Laufleistung (abgelesen)	292.447 km	Aufbau	Van
VIN		Sitzplätze / Türen	7 / 5
Leistung	110 kW / 150 PS	Schadstoffklasse EU	Euro 4
Hubraum	1910 ccm	Zustand	mangelhaft
Motorart	Diesel	Unfallschaden	Unfallschaden (repariert)
Getriebe	Getriebe 6-Gang		

Ausstattungen

Siehe S.2

Bereifung

Montierte Reifen							
Reifen Achse 1	Firemax	205/55ZR16	91	V	Zust. Achse 1/Sich.-Kz.	5,6 /	7,6 mm /--
Reifen Achse 2	Master	205/55R16			Zust. Achse 2/Sich.-Kz.	6,3 /	6,5 mm /--

Bewertung

Auf Basis einer Marktrecherche des Sachverständigen und unter Berücksichtigung der mitbewerteten Ausstattungen sowie der angegebenen wertbeeinflussenden Faktoren ermittelt sich der

Zeitwert

Dieses Fahrzeug wird überwiegend differenzbesteuert gemäß §25a UStG angeboten.

100,00 EUR

Besteuerungsart: Differenzbesteuerung

Wertfeststellung am29.01.2026zum29.01.2026

Datenstand01/2026

Bezeichnung
Amtl. Kennzeichen
Fahrzeug-Ident.Nr



Besichtigungsdatum
DAT Europa-Code®
KBA-Schlüssel

27.11.2025
01 650 059 015 0026 DE007 4418
0035/AEN

Ausstattungen

Serienausstattung

- > Airbag Fahrer-/Beifahrerseite
- > Aktive Kopfstützen vorn
- > Anti-Blockier-System (ABS)
- > Audiosystem CD 30 MP3 (Radio/CD-Player MP3-fähig)
 Audiobedienung am Lenkrad
- > Außenspiegel elektr. verstell- und heizbar
- > Außenspiegel Wagenfarbe
- > Doppeltonfanfare
- > Elektron. Stabilitäts-Programm (ESP)
- > Elektron. Traktionskontrolle
- > Fensterzierleisten Edelstahl / Chrom
- > Geschwindigkeits-Regelanlage (Tempomat)
- > Getriebe 6-Gang
- > Karosserie: 5-türig
- > Komfortsitze vorn
- > Kopf-Airbag-System
- > Kopfstützen hinten
- > Laderaumabdeckung
- > Lenkrad (Leder 3-Speichen)
- > Lenksäule (Lenkrad) verstellbar
- > Licht-Paket
- > LM-Felgen 6,5x16 (10-Speichen)
- > Mittelarmlehne vorn
- > Motor 1,9 Ltr. - 110 kW 16V CDTI KAT (Z 19 DTH / LRD)
- > Nebelscheinwerfer
- > Panoramadach (Glas)
 Dachreling silber
- > Raucher-Paket
- > Schutzleisten Stoßfänger Wagenfarbe
- > Seitenairbag vorn
- > Seitenschutzleisten Wagenfarbe
- > Servolenkung
- > Sitz vorn links höhenverstellbar
- > Sitz-Komfort-Paket 1
 Sitzneigungsverstellung vorn links, Lendenwirbelstütze Sitz vorn links
- > Sitzbezug / Polsterung: Stoff / Ledernachbildung
- > Stoßfänger Wagenfarbe
- > Triple-Info-System
- > Türgriffe außen Wagenfarbe
- > Wärmeschutzverglasung
- > Zentralverriegelung mit Fernbedienung

Sonderausstattung

- > Bordcomputer
 Check-Control-System
- > Fensterheber elektrisch vorn + hinten
- > Frontscheibe wärmeabweisend (Solar-Reflect)
- > Klimaautomatik
- > Metallic-/Mineraleffekt-Lackierung
- > Reserverad in Fahrbereifung
- > Sicht-Paket
 Einschaltautomatik für Fahrlicht, Scheibenwischer mit Regensensor,
 Innenspiegel mit Abblendautomatik

durchgeführt von: |



Bezeichnung		Besichtigungsdatum	27.11.2025
Amtl. Kennzeichen		DAT Europa-Code®	01 650 059 015 0026 DE007 4418
Fahrzeug-Ident.Nr		KBA-Schlüssel	0035/AEN

Bemerkungen

Der ausgewiesene Fahrzeugwert wurde sachverständigenseits unter Berücksichtigung der wertbeeinflussenden Faktoren wie Baujahr, Laufleistung, Besitzverhältnisse, Allgemeinzustand, Sonderausstattung, technischer Zuverlässigkeit, Angabe über werterhaltende bzw. werterhöhende Aufwendungen, möglicher Unfalleinwirkungen und unter Maßgabe der örtlichen Marktlage und Marktgängigkeit ermittelt. Die Bewertung erfolgte in Anlehnung an das DAT Prüf- und Schätzverfahren.

VIN - Abfrageprotokoll

Fzg-Ident-Nr.:		Datum: 22.01.2026
Hersteller	Opel	
Haupttyp	Zafira B (2005->)	
Untertyp	Cosmo	
Herstellercode:	0QP7512007	
Motorkennung:		
Getriebekennung:		
SilverDAT identifyCODE ®:	016500590150026	
Bauzeit:	25.09.2006 (4418)	
Motorvariante:	Motor 1,9 Ltr. - 110 kW 16V CDTI KAT (Z 19 DTH / LRD)	
Connected Car Funktionen:	pull, push	

Ausstattung:

Bezeichnung	M-Code (Hersteller)	AV-Code (DAT)
1.9 CDTI PS:150 kW:110	LRD&NT4	86100
12 V Steckdose im Laderaum	KC8	39007
2 Schluessel davon 1 klappbar	ECA	
3. Kopfstuetze hinten Kunstled	AY9	34807
5-Loch Felge	G62	43801
5-Loch Felge	G62	50207
6-Gang Schaltgetriebe	MZ4	75205
8-f. Fahrersitz/T:Sitz-Ko-Pa.1	AH4	3109
Abgaswert E4	NT4	77403
Ablagefach unter Sitz rechts	BF8	39502
Achsuebersetzung 3 83	FW7	
Airbag-System	V4M	3518
Airbag-System	V4M	26901
Airbags Vorn Seite & Kopf	AY0	26901
Alpha/Morrocana Anthrazit	XXVX	30103
Armlehne li.Si. 1:u.Lendenwirb	DA7	27202
Ausfuehrung Europ. Union	NC0	
Aussensp.el. manuell anklappb	DDG	15106
Aussensp.in Wagenfa od.Dachfa	DP6	15807
Ausstattungsteil Getriebe	MM3	
Automat. Abblendlicht	T2Q	18604
Batterie 60 Ah	TM7	72304
Batterieisolation	VNF	
Bordcomputer	U68	25508
Brillenfach Q:Entf.Pan.dach	VK8	16709

DOOR TRIM-COLOUR BLACK	80Y	
Dachreling schwarz	V2T	16197
Dachreling silber	V3E	16206
Dachreling silber	V3E	16207
Dekorleisten Micro Tech Silber	BL5	
Dekorleisten Micro Tech Silber	BLB	
Displ.-Anzeige km/h I I/100km	U55	
Doppeltonhorn	U07	38400
Einstiegsleiste	B70	
Elekt.Stabilit.Prg(ESP/ESC)	FX3	70308
Elektr. Fensterheber hinten	A33	35000
Elektr. Fensterheber hinten	A33	35002
Elektr. Fensterheber hinten	A33	35003
FRANCE EQUIPMENT ADDITIONAL	Z0W	
Fensterzierleiste verchromt	BW4	19801
Frankreich - zwingend	CU3	
Frontgrill m. Querstrebe Chrom	TPV	12928
Fussraumheizung/LDuesen hinten	KCL	29390
Generator 100 A	K60	74109
Geschwindigkeit in km/h	Z1F	
Geschwindigkeitsregler	K34	26708
Grafik Info Display (GID)	UAH	25806
Halogen-Nebelscheinwerfer	T96	18300
Handschuhfach gekuehlt	BA9	39101
Innen- u. Leseleuchte vorn	C95	37708
Innen-und Leseleuchte/n hinten	TR0	37709
Innenraumteppich farborient.	2J1	27801
Klimat.Automatik/J=Autom.Klima	C68	28901
Komfortsitze Fahrer/+Beifahrer	A51	32102
Kopfstuetzen hinten Kunstl.	AQ0	
Ladekante mit Edelstahlschutz	E94	13322
Lautsprecher G:6	UW6	24507
Lederlenkrad/Ledersportlenkrad	N34	69101
Leichtmet.Rad 6 1/2 Jx16 10 Sp	QL5	47600
Lendenwirbelstuetze link. Sitz	AHA	33303
Lenkradfernbedienung Radio	W1Y	24401
Leseleuchten 3. Sitzreihe	TTB	
Lichtsilber M2	4AU	11103
Linkslenkung	LHD	
Luftguetesensor & autom.Umluft	UEC	29304
Make-up-Spiegel beleuchtet	DH6	37902
Make-up-Spiegel beleuchtet	DH6	37905
Model: ZAFIRA COSMO Z19		
Naehnte Silberfarben	20S	

Partikel-Filter	K13	77602
Polster Alpha Vinyl	PXF	30703
Polster schwarz	80X	
Radio CD30	URA	24000
Radio CD30	URA	24305
Radio-Zubehoer Cooling System	TTO	
Radorahmen	TRP	
Radiozusatzteile	WBE	
Raucher-Ausstattung	DT4	4408
Raucher-Ausstattung	DT4	39002
Regensensor	CE1	19101
Reifen 205/55 R16-91H	QGF	60609
Reserverad Stahl	QQ5	68703
Reserverad Stahl	QQ5	68708
Ruecksitzbank verschiebbar	AV4	33701
Saeulen in schwarz	BW7	
Scheibenbremsen mit ABS	JL9	40000
Schwarze Instr. mit Chromring.	DVA	
Seitenschutzleiste Wagenfarbe	B86	20009
Seitenschutzleiste Wagenfarbe	B86	21703
Service-Intervall 30.000 km	UJ3	25900
Servolenkung elektrohydr.	NR1	69707
Servolenkung elektrohydr.	NR1	69800
Servolenkung elektrohydr.	NR1	69801
Servolenkung elektrohydr.	NR1	69806
Sicht-Paket/Sichtausstattung	TSQ	1906
Sichtpaket/Innensp.abblendend	DD8	1906
Sichtpaket/Innensp.abblendend	DD8	37901
Solar Reflect Windschutzsch.	A23	22608
Steckdose Mittelkonsole hinten	KC7	39010
Steuercode	VG9	
Steuerungscode	W4Y	
Steuerungsschluessel	OHB	
Steuerungsschluessel Cosmo	E4R	97752
Steuerungsschluessel ESP	FZ3	70314
Stossfaenger&Inlays Wagenfarbe	VFE	21300
T=Beleuchtungspak./Licht-Paket	TSP	1104
T=Beleuchtungspak./Licht-Paket	TSP	1703
T=Beleuchtungspak./Licht-Paket	TSP	4290
Triple-Info-Display franz.	U3D	
Tuereinstiegsleuchten	T9S	
Vinyl Polster	T6K	30703
Vorr.Sicherheitsn 02:Steuersch	AJT	28130
WS-IC: 0		

Warnsummer Sicherh.gurt Fahrer	UH0	37106
Zusaetzliche Spiegelteile	DDU	
schwarz innen	80I	
	B	
	BODY75	
	D	
	MY:2007	
	MYSuffix:A	
	VIN10:7	
	WHC:W0L	
	VIN11:G	141
	COUNTRY:FR	99996

Farben:

Bezeichnung	Farbcode ID	Farbcode	Lackart ID
Lichtsilber M2	A1	4AU	