

# Fahrzeugbewertung

vom 16.04.2026



BMW

X1 (E84) / 16 d sDrive



Staatsanwaltschaft Dresden  
Abteilung I C  
Lothringer Str. 1  
01069 Dresden

Dresden, den 16.04.2026

## **G u t a c h t e n**

<b>Betrifft</b>	Fahrzeugbewertung
Auftrag vom / durch	12.03.2026 / Auftraggeber
Besichtigungsdatum	26.03.2026 9:45 Uhr
Besichtigungsort	Verwahrstelle Staatsanwaltschaft Dresden 01936 Laußnitz
Anwesend	Vertretungsperson von Auftraggeber

### **Zusammenfassung des Gutachtens:**

<b>Beurteilung</b>	<b>Fahrzeugbewertung</b>
<b>Zeitwert (differenzbesteuert)</b>	<b>EUR        3.500,00</b>

## Technische Daten und Fahrzeugbeschreibung:

Fahrzeugart	Pkw, SUV, Kleintransporter
Aufbauart	Sport-Utility-Vehicle
Fabrikat	BMW
Typ / Untertyp	X1 (E84) / 16 d sDrive
KBA-Nummer	0005/BKF
Fahrzeug-Ident-Nummer	 identifiziert anhand nach Aktenlage
Erste Zulassung	01.10.2013
Hubraum / Leistung	1.995 cm <sup>3</sup> / 85 kW
Motor	Motor 2,0 Ltr. - 85 kW 16V Turbodiesel
Motorart / Zylinder / Motorbauart	Diesel / 4 / Reihenmotor
Abgascode	Euro 5
Getriebe / Anzahl der Gänge	Manuell / 6
Türen / Sitze	5 / 5
Leer- / zul. Gesamtgewicht / Nutzlast	1.555 / 2.030 / 550 kg
Länge / Breite / Höhe	4.477 / 1.798 / 1.545 mm
Anzahl Achsen / davon angetrieben	2 / 1
Antriebsart	Heckantrieb
Anzahl Vorbesitzer	unbekannt
Laufleistung abgelesen	155.535 km
Farbe	BLACK SAPPHIRE METALLIC
Lackart	Metallic (2-Schicht)
Lackzustand	ausreichend
Allgemeinzustand	dem Alter und der Laufleistung entsprechend ausreichend
Verkehrssicherheit	keine Angabe
Karosseriezustand	ausreichend
Zustand des Innenraumes	normaler Zustand
Besichtigungszustand	unveränderter Zustand, unzerlegt, nicht fahrbereit
Besichtigungsbedingungen	allgemein ausreichend, es stand keine Hebebühne / Hubmittel zur Verfügung
Reparierte Vorschäden	unbekannt, bzw. repariert
Nichtreparierte Vorschäden	siehe Lichtbildanlage
Bemerkung	Lackschichtdickenmessung durchgeführt - Nachlackierung feststellbar: Heckklappe im unteren Segment.

### **montierte Bereifung**

Achse	Hersteller	Dimension / Bezeichnung
1	Sportiva	225/50 R17 98V AllSeason XL FR M+S
2	Sportiva	225/50 R17 98V AllSeason XL FR M+S
Reifenzustand		nicht verkehrssicher II DOT 4419

### Profiltiefe in mm

links	rechts
6,5	5,02
4,24	4,69

### **Serienausstattung**

Airbag Fahrer-/Beifahrerseite, Anti-Blockier-System (ABS), Antriebsart: Heckantrieb, Audiosystem BMW Professional (Radio/CD-Player MP3-fähig), AUX-IN-Anschluss (AUX-IN), Außenspiegel elektr. verstell- und heizbar, Außenspiegel Wagenfarbe, Außentemperaturanzeige, Blinkleuchten Weiß, Bordcomputer, Bremsassistent, Bremsenergieerückgewinnung (Rekuperationssystem), Check-Control-System, Dynamische Stabilitäts-Control (DSC), Fensterheber elektrisch vorn + hinten, Fernbedienung für Zentralverriegelung, Getriebe 6-Gang, Heckleuchten LED, Heckscheibenwischer, Isofix-Aufnahmen für Kindersitz an Rücksitz, Karosserie: 5-türig, Kopf-Airbag-System hinten, Kopf-Airbag-System vorn, Modellpflege, Motor 2,0 Ltr. - 85 kW 16V Turbodiesel KAT (N47T), Nebelscheinwerfer, Nichtraucher-Paket, Radstand 2760 mm, Reifen 225/50 R17 ..W, Reifenpannen-Anzeige, Rußpartikelfilter, Rücksitzlehne geteilt/klappbar, Schadstoffarm nach Abgasnorm Euro 5, Schalt-/Wählhebelgriff Leder, Schaltpunktanzeige, Scheibenkleber für Kaltverklebung, Scheibenkleber für Warmverklebung, Scheibenwaschdüsen heizbar, Seitenairbag vorn, Servolenkung, Sitze vorn höhenverstellbar, Sitze vorn mechanisch verstellbar, Start/Stop-Anlage (Funktion), Wartung: Fahrzeug mit Ölserviceintervall 30000 Km / 24 Monate, Wegfahrsperre, Zentralverriegelung

### **Sonderausstattung**

Anhängerkupplung (Kugelkopf abnehmbar), Ausstattungs-Paket: Sport Line, Bi-Xenon-Scheinwerfer, Dachreling (Aluminium), Einstiegsleisten mit Einleger in Aluminium, Fahrassistenz-System: Fahrerlebnisschalter, Freisprecheinrichtung Bluetooth mit USB-/Audio-Schnittstelle, Fußmatten Velours, Geschwindigkeits-Regelanlage mit Bremsfunktion, Innenausstattung: Interieurleisten, schwarz hochglänzend, Innenspiegel mit Ablendautomatik, Klimaautomatik mit autom. Umluft-Control, Lenkrad (Sport/Leder), Licht- und Regensensor, Licht-Paket, LM-Felgen 7,5x17 (V-Speiche 318), Metallic-Lackierung, Mittelarmlehne vorn verstellbar, Modellvariante CO2-Umfang (Code 1CB), Multifunktion für Lenkrad, Park-Distance-Control (PDC), Reifensystem Run-Flat (mit Notlaufeigenschaften), Scheinwerfer-Reinigungsanlage (SRA), Sitzbezug / Polsterung: Stoff Median, Sitzheizung vorn, Sonnenschutzverglasung (hinten abgedunkelt), Sportsitze vorn, Xenon-Scheinwerfer

## Auftrag

Gemäß Auftrag vom 12.03.2026 durch den Auftraggeber soll das in den Fahrzeugdaten näher bezeichnete Fahrzeug zur Feststellung des Zeitwertes besichtigt und darüber eine schriftliche Dokumentation erstellt werden.

## Zustandsbeschreibung

-- mangelhaft --

Der Allgemeinzustand des Fahrzeuges entspricht dem Alter sowie der Laufleistung und ist als mangelhaft zu beurteilen.

## Technische Daten

Die Identität des gegenständlichen Fahrzeuges wurde anhand der vorhandenen Fahrgestellnummer [REDACTED] sowie durch die bereitgestellte Aktenlage durch den aufnehmenden SV überprüft.

## Lackschichtdicke

Motorhaube	95 µm
Kotflügel, vorn rechts	108 µm
Tür, vorn rechts	115 µm
Tür, hinten rechts	97 µm
Seitenwand, hinten rechts	106 µm
Heckklappe	re. uth.: 186 µm
Seitenwand, hinten links	111 µm
Tür, hinten links	98 µm
Tür, vorn links	106 µm
Kotflügel, vorn links	108 µm
Dach	115 µm

## Sachverständige Hinweise

- optischer Zustand: Fahrzeug ungereinigt, nicht sauber
- !!! letzte Zulassung unbekannt - Zulassungsland Deutschland !!!
- Halteranzahl unbekannt
  
- Achtung: keine Fahrzeugpapiere vorhanden.
- Keine Erstzulassung bekannt
  
- 2x Fahrzeugschlüssel vorhanden
- Starterbatterie leer -> Starthilfe notwendig
- Bremsanlage Hinterachse fest !
  
- Motorlauf geprüft / keine Probefahrt durchgeführt
- weitere Mängel / Schäden der Bildanlage entnehmen !!!

**Zeitwert**

**EUR**

**3.500,00**

Der Zeitwert beträgt unter Berücksichtigung von Fahrzeugalter, Zustand, Laufleistung, Sonderausstattung und Zubehör, Besitzverhältnisse, sowie aller wertbildender Faktoren und der regionalen und saisonalen Marktlage bezogen auf den Bewertungstag, den 26.03.2026 ermittelt sich der Fahrzeugwert wie folgt:

**3.500,00 EUR (differenzbesteuert)**

### Hinweis:

Der ausgewiesene Fahrzeugwert wurde sachverständigenseits unter Berücksichtigung der wertbeeinflussenden Faktoren wie Baujahr, Laufleistung, Besitzverhältnisse, Allgemeinzustand, Sonderausstattung, technischer Zuverlässigkeit, Angabe über werterhaltende bzw. werterhöhende Aufwendungen, möglicher Unfalleinwirkungen und unter Maßgabe der örtlichen Marktlage und Marktgängigkeit ermittelt. Die Bewertung erfolgte in Anlehnung an das DAT Prüf- und Schätzverfahren. Der am Fahrzeug vorhandene Gebrauchsspuren wurde bei der Ermittlung des Zeitwertes berücksichtigt und in Abzug gebracht.

## **Gutachtenfertigstellung**

Diese Fahrzeugbewertung wurde unparteiisch und nach bestem Wissen und Gewissen erstellt.

Die Besichtigung konnte nur nach der äußeren Inaugenscheinnahme erfolgen. Daher verbleibt ein Risiko auf evtl. versteckte Mängel, die erst nach entsprechender umfangreicher Demontage diverser Bauteile erkennbar, dann genauer zu beurteilen wäre. Die Begutachtung erfolgt ohne Zuhilfenahme von weiteren technischen Einrichtungen, wie z.B. Hebebühne, Grube und Prüfständen. Der Sachverständige versichert, dass das Fahrzeug nach bestem Wissen und Gewissen im Rahmen des Möglichen durchgeführt wurde. Weitere Schäden können angesichts des Alters und der Laufleistung an dem Fahrzeug nicht ausgeschlossen werden.

Rückfragen an den unterzeichnenden Sachverständigen.

Dieses Gutachten umfasst 48 Seiten inkl. 77 Fotos.

- Anlagen: DAT-Gebrauchtfahrzeugbewertung, wenn vorhanden Protokoll der VIN-Abfrage

*Der Sachverständige*

Dresden, 16.04.2026





Bild: 1 Diagonalansicht vorn rechts



Bild: 2 Diagonalansicht hinten links



Bild: 3 Diagonalansicht vorn links



Bild: 4 Diagonalansicht hinten rechts



Bild: 5 Frontansicht

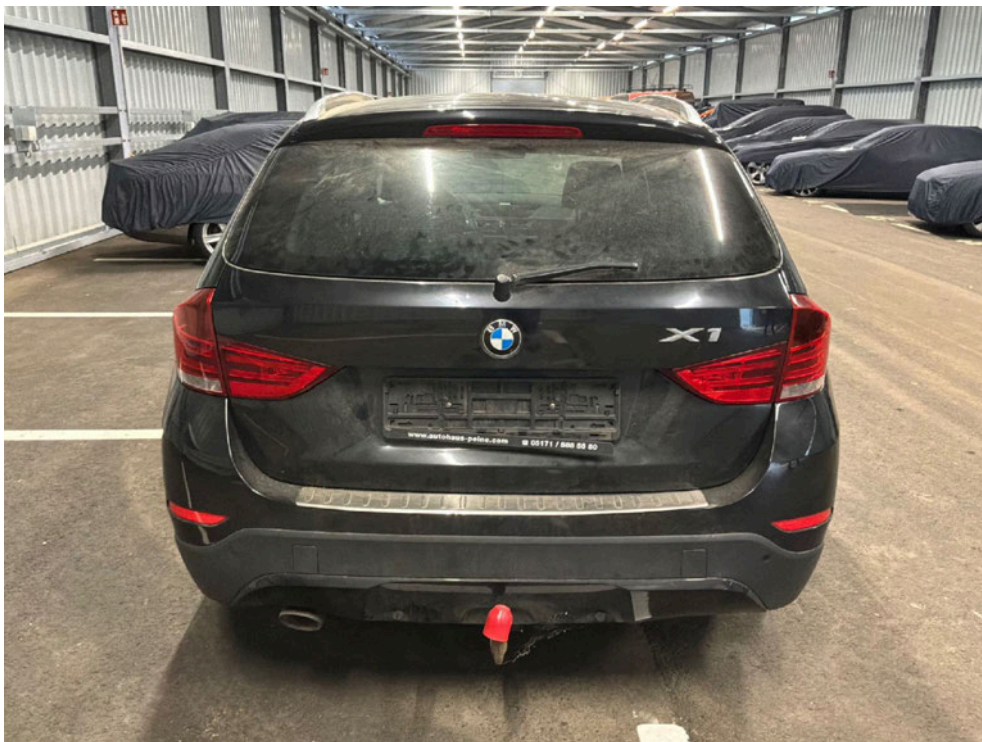


Bild: 6 Heckansicht



Bild: 7 Seitenansicht von rechts



Bild: 8 Seitenansicht von links



Bild: 9 Ansicht Fahrzeugdach



Bild: 10 Ansicht Motorhaube im geöffneten Zustand.



Bild: 11 Ansicht Antriebsaggregat



Bild: 12 Ausweisung Fahrzeugidentnummer

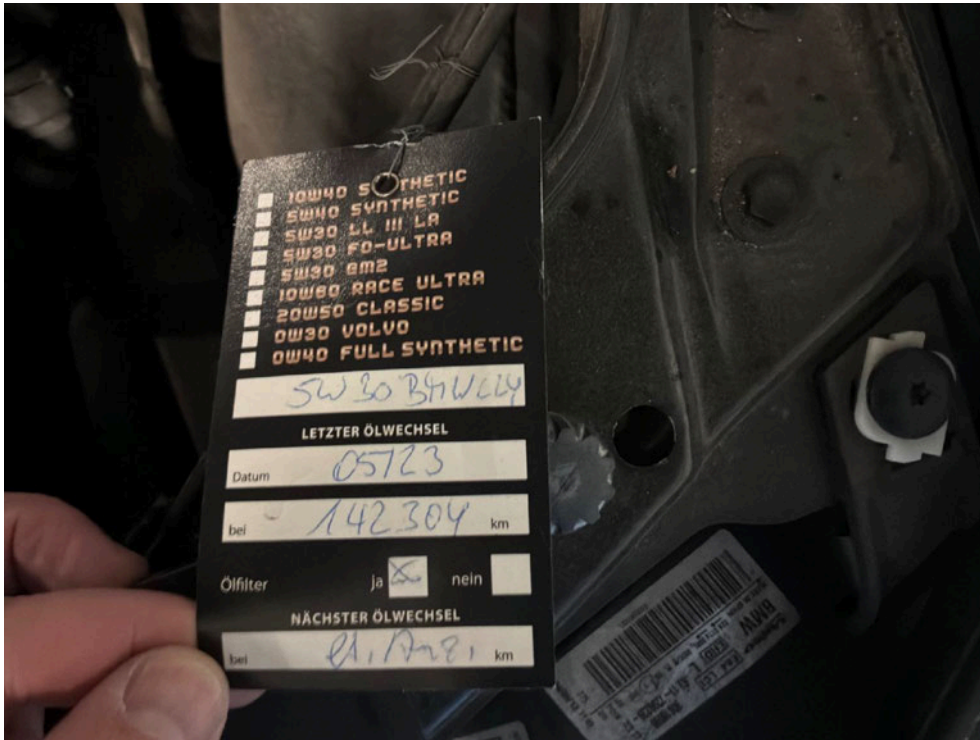


Bild: 13 Ausweisung Kennschild Motorraum - Service



Bild: 14 Ausweisung Lackschichtdickenmessung vorgenommen, Messwerte dem beiliegenden Protokoll entnehmen.



Bild: 15 Ausweisung Anhängerzugvorrichtung.



Bild: 16 Ansicht Rad/Reifenkombination vorn rechts



Bild: 17 Ansicht Rad/Reifenkombination hinten rechts



Bild: 18 Ansicht Rad/Reifenkombination hinten links



Bild: 19 Ansicht Rad/Reifenkombination vorn links



Bild: 20 Ausweisung der DOT Nummer der Radialreifen



Bild: 21 Ansicht Reifen, diese sind sichtbar auf der Außenseite abgefahren.

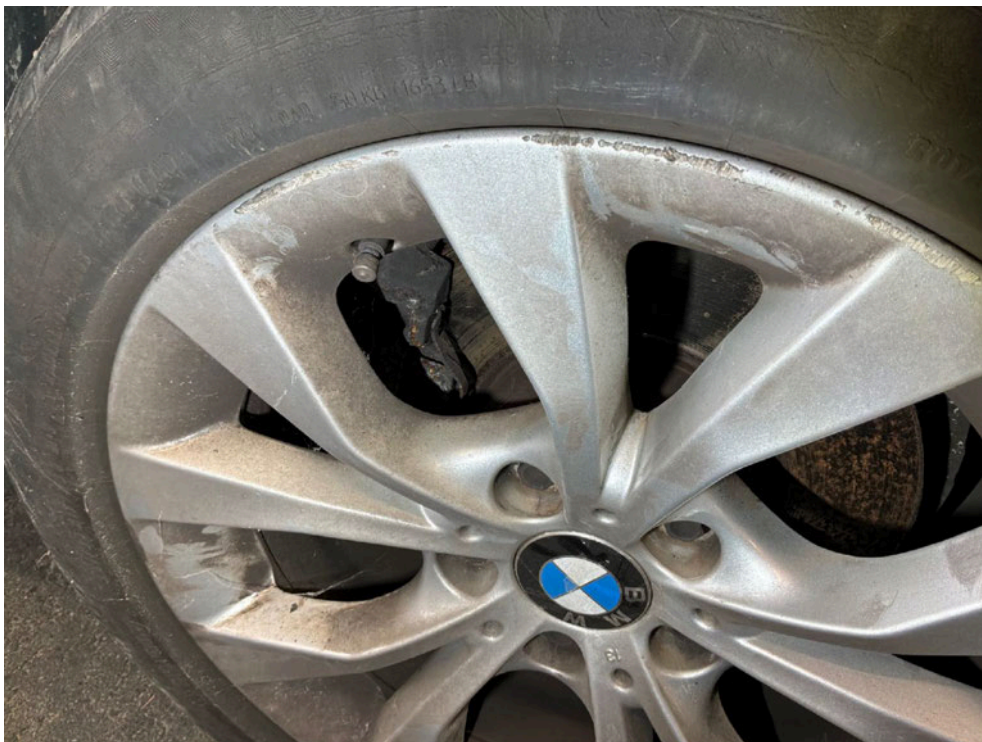


Bild: 22 LM-Felge vorn rechts beschädigt.



Bild: 23 Detailansicht LM-Felge vorn rechts.



Bild: 24 Fahrzeug weist im Segment Fahrzeugbremse Standsschäden auf.



Bild: 25 Feststellbremse ist fest, im Versuch das Fahrzeug auszuparken, partiell Ablösung Material Bremsscheibe und Bremsbelag Hinterachse.



Bild: 26 Übersichtsaufnahme, beidseitige Belastung der Hinterachsbremsanlage liegt vor.



Bild: 27 Ansicht wie vor in geänderter Perspektive.



Bild: 28 Einzelansicht Bremsanlage Hinterachse



Bild: 29 Ansicht Türverkleidung vorn links



Bild: 30 Innenraum, vorn links



Bild: 31 Einzelansicht Fahrersitz



Bild: 32 Ausweisung Fahrzeugidentnummer mittels Kensschild



Bild: 33 Ausweisung der abgelesenen Gesamtleistung zum Zeitpunkt der Besichtigung.



Bild: 34 Ausweisung vorhandene Fahrzeugschlüssel



Bild: 35 Übersichtsaufnahme Innenraum



Bild: 36 Ansicht Türverkleidung hinten links



Bild: 37 Einzelansicht Rücksitzbank



Bild: 38 Ansicht Kofferraum



Bild: 39 Ladekantenschutz nachgerüstet.



Bild: 40 Detailansicht Kofferraum

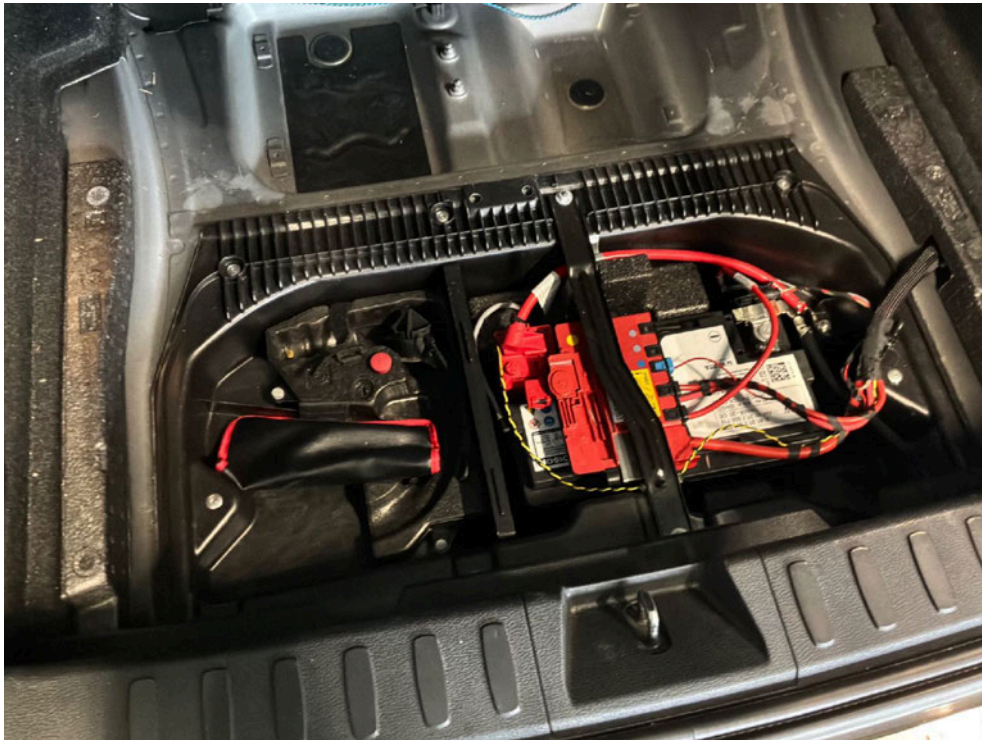


Bild: 41 Detailansicht Kofferraum



Bild: 42 Ansicht Heckklappe im geöffneten Zustand.



Bild: 43 Ansicht Türverkleidung hinten rechts



Bild: 44 Innenraum, hinten rechts



Bild: 45 Einzelansicht Rücksitzbank



Bild: 46 Ansicht Türverkleidung vorn rechts



Bild: 47 Innenraum, vorn rechts



Bild: 48 Einzelansicht Beifahrersitz



Bild: 49 Ansicht Handschuhfach



Bild: 50 Ansicht Vorderachse rechts



Bild: 51 Ansicht Vorderachse links



Bild: 52 Ansicht Hinterachse links



Bild: 53 Ansicht Hinterachse rechts



Bild: 54



Bild: 55 Ansicht Frontverkleidung, diese ist rechtsseitig streifend beschädigt.



Bild: 56 Ansicht wie vor, veränderte Perspektive, Spoileransatz in der Einbaulage versetzt.

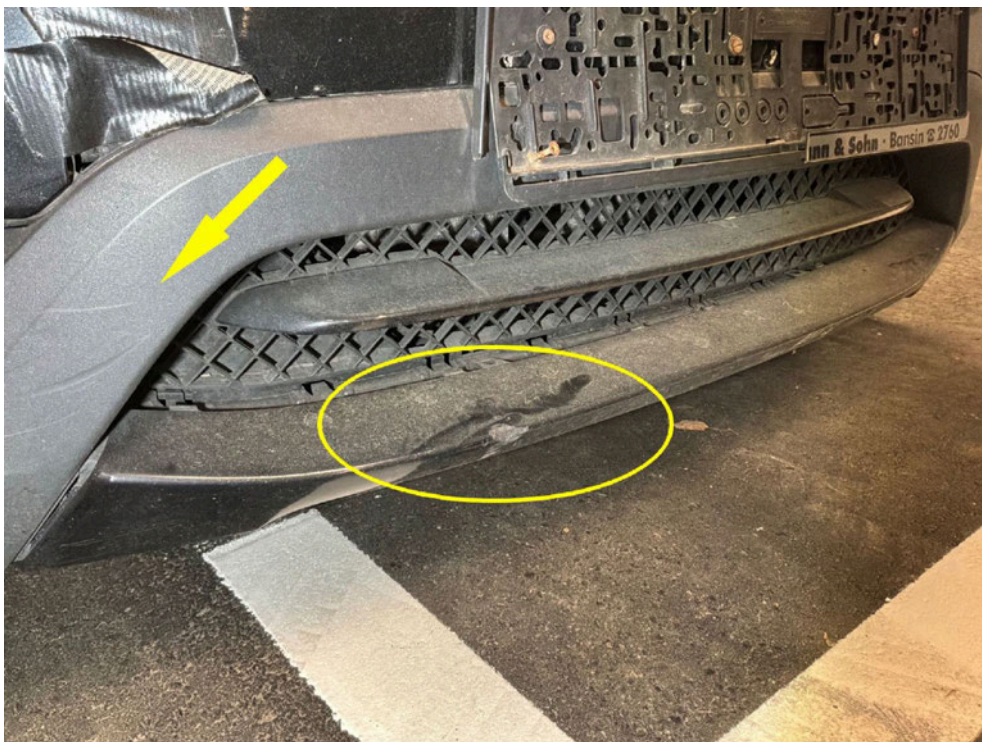


Bild: 57 Abdeckung Frontverkleidung mitte materialbelastend beschädigt.



Bild: 58 Detailansicht in genäherter Perspektive.



Bild: 59 Abdeckung Abschleppöse vorn rechts fehlt - abgedeckt mittels Klebeband. Zusätzlich ist der strukturierte Abschnitt beaufschlagt.



Bild: 60 Die Frontverkleidung ist linksseitig im Lackaufbau verkratzt.



Bild: 61 Weiterführend ist ebenso der linke vordere Kotflügel im Lackaufbau markiert.



Bild: 62 Kotflügel vorn rechts punktuell gestaucht mit Beschädigung Lackaufbau.



Bild: 63 Ansicht Frontscheibe ...



Bild: 64 ... Steinschlag im mittleren Bereich.

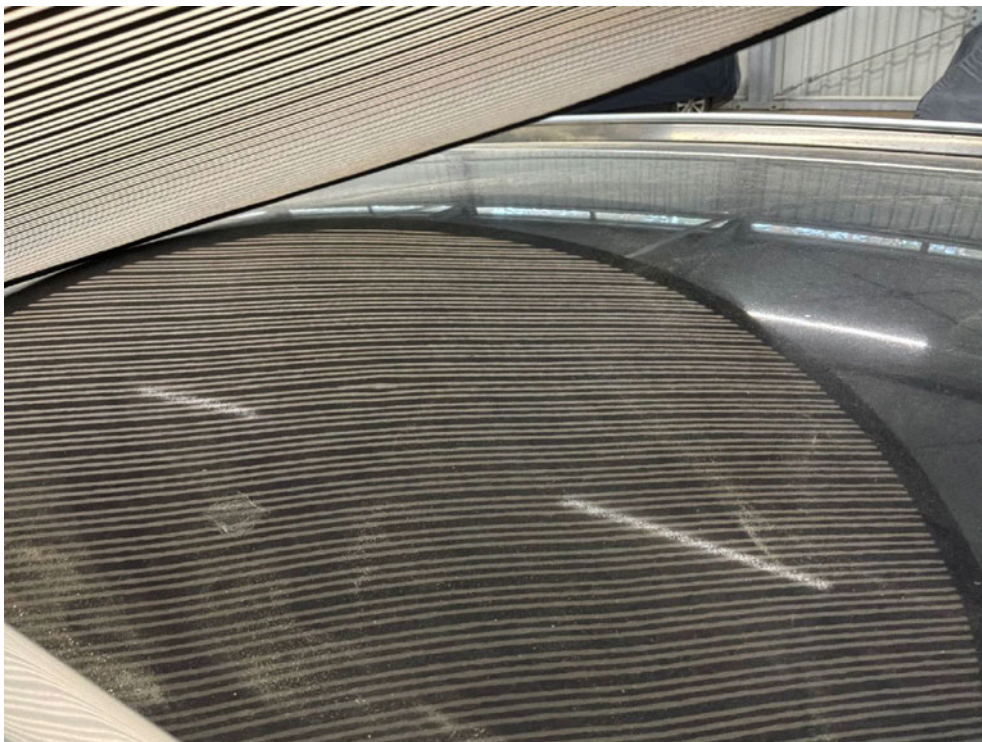


Bild: 65 Fahrzeugdach punktuell eingedellt



Bild: 66 Ansicht Fondtür links, die hintere Türfalzkante ist partiell im Lackaufbau abgetragen.



Bild: 67 Taster Heckklappe verschlissen



Bild: 68 Lackschaden Heckklappe linkseitig im unteren Segment.



Bild: 69 Heckscheibenwischerblatt fehlt



Bild: 70 Abdeckung Ladekante Heckverkleidung löst sich rechtsseitig partiell ab.



Bild: 71 Übersicht Seitenschaden rechts



Bild: 72 AAnsicht wie vor in geänderter Perspektive.



Bild: 73 Beide Fahrzeugtüren rechts deformiert.



Bild: 74 Detailansicht Seitenwand, diese ist partiell im Übergang Seitenwand gestaucht.



Bild: 75 Weiterführend Fondtür rechts im hinteren Segment gestaucht, Radlaufbogen hinten rechts markiert.



Bild: 76 Ansicht Seitenschweller rechts ....



Bild: 77 ... die Abdeckung ist streifend markiert.

# Gebrauchtfahrzeug-Bewertung

## Fahrzeugdaten

Hersteller	<b>BMW</b>	Besichtigungsdatum	<b>26.03.2026</b>
Modell	<b>X1 (E84), 16 d sDrive,</b>	Farbe	<b>BLACK SAPPHIRE METALLIC</b>
Amtl. Kennzeichen		DAT Europa-Code®	<b>01 130 102 013 0001 DE001 5253</b>
Vorgangsname	██████████	KBA-Schlüssel	<b>0005/BKF</b>
Anzahl Halter	<b>Unbekannt</b>	Aufbau	<b>Sport-Utility-Vehicle</b>
Erstzulassung / HU	<b>01.10.2013 /</b>	Sitzplätze / Türen	<b>5 / 5</b>
Laufleistung (abgelesen)	<b>155.535 km</b>	Schadstoffklasse EU	<b>Euro 5</b>
VIN	██	Zustand	<b>mangelhaft</b>
Leistung	<b>85 kW / 116 PS</b>	Unfallschaden	<b>Unfallschaden (unrepariert)</b>
Hubraum	<b>1995 ccm</b>		
Motorart	<b>Diesel</b>		
Getriebe	<b>Getriebe 6-Gang</b>		

## Ausstattungen

Siehe S.2

## Bereifung

Montierte Reifen						
Reifen Achse 1	<b>Sportiva</b>	<b>225/50R17</b>	<b>98</b>	<b>V</b>	Zust. Achse 1/Sich.-Kz.	<b>6,5 / 5,0 mm /--</b>
Reifen Achse 2	<b>Sportiva</b>	<b>225/50R17</b>	<b>98</b>	<b>V</b>	Zust. Achse 2/Sich.-Kz.	<b>4,2 / 4,7 mm /--</b>

## Bewertung

Auf Basis einer Marktrecherche des Sachverständigen und unter Berücksichtigung der mitbewerteten Ausstattungen sowie der angegebenen wertbeeinflussenden Faktoren ermittelt sich der

### Zeitwert

**3.500,00 EUR**

Dieses Fahrzeug wird überwiegend differenzbesteuert gemäß §25a UStG angeboten.

**Besteuerungsart: Differenzbesteuerung**

**Wertfeststellung am 15.04.2026 zum 26.03.2026**

**Datenstand**

**04/2026**

Bezeichnung [REDACTED]  
Amtl. Kennzeichen [REDACTED]  
Fahrzeug-Ident.Nr [REDACTED]

Besichtigungsdatum **26.03.2026**  
DAT Europa-Code® **01 130 102 013 0001 DE001 5253**  
KBA-Schlüssel **0005/BKF**

## Ausstattungen

### Serienausstattung

- > Airbag Fahrer-/Beifahrerseite
- > Anti-Blockier-System (ABS)
- > Antriebsart: Heckantrieb
- > Audiosystem BMW Professional (Radio/CD-Player MP3-fähig)
- > AUX-IN-Anschluss (AUX-IN)
- > Außenspiegel elektr. verstell- und heizbar
- > Außentemperaturanzeige
- > Blinkleuchten Weiß
- > Bordcomputer
- > Bremsassistent
- > Bremsenergierückgewinnung (Rekuperationssystem)
- > Check-Control-System
- > Dynamische Stabilitäts-Control (DSC)
- > Fensterheber elektrisch vorn + hinten
- > Fernbedienung für Zentralverriegelung
- > Getriebe 6-Gang
- > Heckscheibenwischer
- > Isofix-Aufnahmen für Kindersitz an Rücksitz
- > Karosserie: 5-türig
- > Kopf-Airbag-System hinten
- > Kopf-Airbag-System vorn
- > Modellpflege
- > Motor 2,0 Ltr. - 85 kW 16V Turbodiesel
- > Nebelscheinwerfer
- > Nichtraucher-Paket
- > Radstand 2760 mm
- > Reifenpannen-Anzeige
- > Rußpartikelfilter
- > Rücksitzlehne geteilt/klappbar
- > Schadstoffarm nach Abgasnorm Euro 5
- > Schalt-/Wählhebelgriff Leder
- > Schaltpunktanzeige
- > Scheibenwaschdüsen heizbar
- > Seitenairbag vorn
- > Servolenkung
- > Sitze vorn mechanisch verstellbar  
    Sitze vorn höhenverstellbar
- > Start/Stop-Anlage (Funktion)
- > Wegfahrsperr
- > Zentralverriegelung

- > Freisprecheinrichtung Bluetooth mit USB-/Audio-Schnittstelle
- > Geschwindigkeits-Regelanlage mit Bremsfunktion
- > Innenspiegel mit Abblendautomatik
- > Klimaautomatik mit autom. Umluft-Control
- > Licht- und Regensensor
- > Licht-Paket
- > Metallic-Lackierung
- > Mittelarmlehne vorn verstellbar
- > Park-Distance-Control (PDC)
- > Sitzheizung vorn
- > Sonnenschutzverglasung (hinten abgedunkelt)

### Sonderausstattung

- > Anhängerkupplung (Kugelkopf abnehmbar)
- > Ausstattungs-Paket: Sport Line  
    Einstiegsleisten mit Einleger in Aluminium, Außenspiegel Wagenfarbe, Innenausstattung: Interieurleisten, schwarz hochglänzend, Fußmatten Velours, Sitzbezug / Polsterung: Stoff Median, Sportsitze vorn, Ambiente-Beleuchtung, LM-Felgen 7,5x17 (V-Speiche 318), Lenkrad (Sport/Leder), Multifunktion für Lenkrad
- > Bi-Xenon-Scheinwerfer  
    Xenon-Scheinwerfer, Heckleuchten LED, Tagfahrlicht, Scheinwerfer-Reinigungsanlage (SRA)
- > Dachreling (Aluminium)

durchgeführt von: [REDACTED] |

Bezeichnung	██████████	Besichtigungsdatum	26.03.2026
Amtl. Kennzeichen	██████████	DAT Europa-Code®	01 130 102 013 0001 DE001 5253
Fahrzeug-Ident.Nr	████████████████████	KBA-Schlüssel	0005/BKF

## Bemerkungen

---

Der ausgewiesene Fahrzeugwert wurde sachverständigseits unter Berücksichtigung der wertbeeinflussenden Faktoren wie Baujahr, Laufleistung, Besitzverhältnisse, Allgemeinzustand, Sonderausstattung, technischer Zuverlässigkeit, Angabe über werterhaltende bzw. werterhöhende Aufwendungen, möglicher Unfalleinwirkungen und unter Maßgabe der örtlichen Marktlage und Marktgängigkeit ermittelt. Die Bewertung erfolgte in Anlehnung an das DAT Prüf- und Schätzverfahren.

---

## VIN - Abfrageprotokoll

---

Fzg-Ident-Nr.: XXXXXXXXXX Datum: 15.04.2026  
Hersteller BMW  
Haupttyp X1 (E84)(2009->)  
Untertyp 16 d sDrive  
Herstellercode: VY11  
Motorkennung:  
Getriebekennung:  
SilverDAT identifyCODE ®: 011301020130001  
Bauzeit: 11.09.2013 (5253)  
Motorvariante: Motor 2,0 Ltr. - 85 kW 16V Turbodiesel  
Connected Car Funktionen:

---

### Ausstattung:

Bezeichnung	M-Code (Hersteller)	AV-Code (DAT)
2.00L / 85kW	N47D20K1/2.00/85	
ANHAENGERKUPPLUNG,KOPF ABNEHMBAR	235	14200
ANHAENGERKUPPLUNG,KOPF ABNEHMBAR	235	14205
AREA-CODE 2	698	
ARMAUFLAGE VORNE VERSCHIEBBAR	4AE	27206
AUSSENHAUTSCHUTZ	9AA	
AUTO START STOP FUNKTION	1CC	77601
BEREIFUNG MIT NOTLAUFEIGENSCHAFTEN	258	68902
BLACK SAPPHIRE METALLIC	475M	11000
BRAKE ENERGY REGENERATION	1CD	40050
CO2 UMFANG	1CB	77240
COP STEUERUNG	8SP	
DACHRELING ALUMINIUM SATINIERT	3AT	16203
DEUTSCH / BORDLITERATUR	879	99954
DEUTSCHLAND-AUSFUEHRUNG	801	99954
EU SPEZIFISCHE ZUSATZUMFAENGE	230	81
FAHRERLEBNISSCHALTER INKL. ECO PRO	4U2	70518
FREISPRECHEIN. M. USB-SCHNITTSTELLE	6NH	24826
FUSSMATTEN IN VELOURS	423	28402
GESCHWINDIGKEITSREGEL. MIT BREMSF.	544	26710
HINWEISSCHILD NCAP	8V1	
INNENSPIEGEL,AUTOMATISCH ABBLENDEND	431	37901
INT.LEIST. SCHWARZ HOCHGLAENZEND	4AT	26302
KILOMETERTACHO	548	
KLIMAAUTOMATIK	534	28807

KLIMAAUTOMATIK	534	28901
KLIMAAUTOMATIK	534	28903
KLIMAAUTOMATIK	534	28980
KLIMAAUTOMATIK	534	28982
KLIMAAUTOMATIK	534	28983
LICHTPAKET	563	1501
LICHTPAKET	563	1702
LM RAEDER V-SPEICHE 318	2KZ	48298
MULTIFUNKTION FUER LENKRAD	249	69908
Model: X1 sDrive16d (E84)		
NEBELSCHEINWERFER	520	18300
OELWARTUNGSINT. 30.000KM/24MONATE	8KA	42
PARK DISTANCE CONTROL (PDC), HINTEN	507	25802
PASSIVER FUSSGAENGERSCHUTZ	8TK	10717
RADIO BMW PROFESSIONAL	663	24115
REGENSENSOR	521	18909
REGENSENSOR	521	19101
SCHEINWERFER-WASCHANLAGE	502	19000
SCHEINWERFER-WASCHANLAGE	502	19001
SCHEINWERFER-WASCHANLAGE	502	19002
SCHEINWERFER-WASCHANLAGE	502	19004
SELEKTION COP RELEVANTER FAHRZEUGE	1CA	
SITZHEIZUNG FUER FAHRER/BEIFAHRER	494	29500
SITZHEIZUNG FUER FAHRER/BEIFAHRER	494	29505
SONNENSCHUTZVERGLASUNG	420	22101
SPORT LINE	7AC	2505
SPORT LINE	7AC	2514
SPORT LINE	7AC	2545
SPORT LINE	7AC	97703
SPORT-LEDERLENKRAD	255	69200
SPORT-LEDERLENKRAD	255	69300
SPORT-LEDERLENKRAD	255	69306
SPORTSITZE FUER FAHRER/BEIFAHRER	481	31810
SPORTSITZE FUER FAHRER/BEIFAHRER	481	31901
SPORTSITZE FUER FAHRER/BEIFAHRER	481	32002
SPORTSITZE FUER FAHRER/BEIFAHRER	481	32006
SPRACHVERSION DEUTSCH	851	
STOFF MEDIAN/ANTHRAZIT/AKZENT KORAL	AXIK	
TAGFAHRLICHT UEBER LICHTMENUUE EINST	8TN	18913
WARNDREIECK	428	38999
XENON-LICHT	522	18008
XENON-LICHT	522	18505

COUNTRY:DE

TypeA:VY11

TypeB:VY11  
VIN10:0  
VIN11:V  
WHC:WBA  
M 11000

---

Farben:

Bezeichnung	Farbcode ID	Farbcode	Lackart ID
BLACK SAPPHIRE METALLIC	A1	475	
STOFF MEDIAN/ANTHRAZIT/AKZENT KORAL	I1	AXIK	
STOFF MEDIAN/ANTHRAZIT	PM	P	
AKZENT KORAL	PF		