

allg. gerichtl.
Unfallanalysen
Technische Gutachten
Schadengutachten
Bewertungen



beeideter und zertifizierter
KFZ.- Sachverständiger

An das OLG
BG – Innsbruck

Bruneckerstraße 3
6020 Innsbruck

Innsbruck, am 14.5.2026

Befund und Gutachten zu 4E 567/26s

Gutachten: Nr.: OLG-26-6

Inhaltsverzeichnis

Befund und Gutachten zu 4E 567/26s.....	1
Inhaltsverzeichnis	1
2) Befund.....	3
2.1) Befundobjekt	3
2.2) Befundaufnahme, Zustand, Vor- bzw. Altschäden	4
3) Gutachten	6
3.2) Bewertung.....	7
4) Zusammenfassung.....	12
5) Lichtbilder zu - 4E 567/26s.....	13

1) Bestellung und Thema

Ich wurde vom GV des OLG Innsbruck, AZ: 4E 567/26s zum Kfz-technischen Sachverständigen bestellt und beauftragt, schriftlich Befund und Gutachten über den derzeitigen Wert des Kfz zu erstatten.

1a) Allgemeine Angaben

Dieses Gerichtsgutachten dient als Basis einer gerichtlichen Fahrzeugversteigerung. Einer Veröffentlichung des Gutachtens inkl. Beilagen und Fotos zum Zweck der öffentlichen Versteigerung auf <https://www.justiz-auktion.de> oder anderen Portalen der Justiz wird vom Sachverständigen ausdrücklich zugestimmt.

Jede andere unmittelbare oder mittelbare Nutzung oder Verwendung im Sinne von §§ 14 bis 18a UrhG, welcher Art auch immer, wird ohne Zustimmung des Verfassers hingegen ausgeschlossen.

Dieses Gutachten ist kein Ankaufstest.

Allenfalls bestehende optische und technische Mängel konnten nur berücksichtigt werden, wenn diese Mängel bei den gegebenen Bedingungen (Wetter, Licht, Verschmutzung des Fahrzeuges, Platzverhältnisse, vorhandene Prüfgeräte) offensichtlich erkennbar waren.

Die Aufzählung von Schäden und Mängeln ist nur indikativ und ausdrücklich nicht vollständig.

Der Sachverständige verweist auf die beiliegenden Lichtbilder.

Die über Datenbanken abgefragten Ausstattungsmerkmale ab Werk sind nur indikativ für das Ausstattungsniveau, die Angaben wurden vom Sachverständigen nicht einzeln am Fahrzeug auf Übereinstimmung geprüft.

Die über Datenbanken abgefragten Listenneupreise sind indikativ für das Preisniveau bei der Erstzulassung in Österreich und stimmen ausdrücklich nicht exakt.

2) Befund

2.1) Befundobjekt

Die folgenden Fahrzeugdaten wurden teilweise in Datenbanken abgefragt:

Datenblatt
www.autopreisspiegel.com



Allgemeine Daten

Marke	JAGUAR	Nationalcode	194447
Handelsbezeichnung	XF 3,0 Diesel Premium Luxury	Genehmigungsnr.	e11*2001/116*0323*14
Type/Variante/Version	CC9 G 510	Genehmigungsdatum	09.07.2013
Fahrgestellnummer	SAJAA0649ENU20685	Sitze/Türen	5 / 4
Erstzulassung	03.02.2014	Türen Anordnung	2/2
Fahrzeugart	Personenkraftwagen M1	Eigengewicht	1.865 kg
Leistung	177,00 kW (241 PS) bei 4.000 [1/min]	Gesamtgewicht	2.360 kg
Aufbau	Limousine	techn. zul. Gesamtgew.	
Farbe	Grau	max. Nutzlast	
§57a Plakette	weiß	max. Dachlast	
NoVA	8,00 %	Gesamtgew. Kombination	0
		Höchstgeschwindigkeit	240 km/h

Motor, Antrieb

Motortype	306DT	Abgasverhalten	(EU)630/2012J
Motor Hersteller	Ford Motor Company	Abgasklasse	Euro 5b
Motortyp	306DT	CO	0,3530 g/km
Funktionsweise	Selbstzündung	CO ₂ (NEFZ)	159 g/km
Hubraum	2.993 ccm	NOx	0,1412 g/km
Zylinder, Anordnung	6 / V	HC	0,0000 g/km
Antriebsart	Diesel	HC+NOx	0,1688 g/km
Hybrid Code	N	Partikel	0,0013 g/km
Ø Verbrauch	6,00 l/100 km	Partikelzahl	5,48E10
Verbrauch Stadt	7,50 l/100 km	Trübung	0,5000 1/m
Verbrauch Land	5,00 l/100 km		
Verbrauch ges.	6,00 l/100 km		
Standgeräusch	75,0 dB		
Standgeräusch Drehzahl	3.000		
Fahrgeräusch	74,0 dB		

Fahrwerk und Abmessungen

Radstand	2.909 mm	Masse fahrbereit min.	
Achsen	2	Masse fahrbereit max.	
Antriebsachsen	1	Achslast 1	1.215 kg
Räder	4	Achslast 2	1.250 kg

Länge min./max.	4.966 mm / -	Anhänger gebremst	1.850 kg
Breite min./max.	1.877 mm / -	Anhänger ungebremst	750 kg
Höhe min./max.	1.460 mm / -	max. Stützlast	75 kg
Höhe Überhang min.		Höhe Überhang max.	
Bereifung	245/45R18 100W od.Y a.8,5Jx18ET49 245/45R18 100W od.Y a.8,5Jx18ET49		

Anmerkungen:

ww.Bereifung: Achse 1,2:235/55R17 99W auf 7,5Jx17 ET49 Achse 1,2:245/40R19 98Y a.8,5x19 ET49 Achse 1,2:245/40R19R/F 94Y a.8,5Jx19ET49 Achse 1,2: 255/35 R20 97Y auf 8,5Jx20 ET49 Notrad:135/80R18 104M auf 4x18 ET15

Getriebe, Lenkung, Bremsen	Sonstiges	
Getriebe	Fabriksschild	A-Säule, links
Kupplung	VIN-Schild	im Kofferraum rechts oder
Antrieb Übersetzung		am Boden vor Beifahrersitz.
Lenkhilfe	hinteres Kennzeichen	einzeilig
Bremsanlage	Ausnahmen	

2.2) Befundaufnahme, Zustand, Vor- bzw. Altschäden

Das Fahrzeug wurde am 7.5.2026 in Schwaz auf einer Hebebühne, ohne weitere Hilfsmittel besichtigt.

Es konnte ein funktionierender Schlüssel vorgelegt werden.

Das Fahrzeug wurde bei natürlichem Licht im ungereinigten Zustand besichtigt.

Die Bewertung wurde mit dem Besichtigungsdatum gerechnet.

Das Fahrzeug konnte mit kurzer Fahr- oder Funktionsprobe vor Ort geschätzt werden.

Mängel, welche eventuell bei einer Zerlegung erkannt werden, können nicht eingerechnet werden. Es wurde daher aber ein entsprechender Abzug in der Bewertung eingerechnet.

Die Fahrzeugdaten wurden teils durch den Gerichtsvollzieher bekannt gegeben und mit dem Fahrzeug verglichen.

Österreichische Zulassungs- bzw. Genehmigungsdokumente sind vorhanden, standen aber nicht zur Verfügung.

Es stehen kein Abgastester, kein Bremsflüssigkeitstester, kein Bremsenprüfstand, kein Scheinwerfereinstellgerät, kein Achsspieldetektor, kein Kompressionstester und kein Diagnosetester zur Verfügung.

- Es wurde kein Ankaufstest durchgeführt.
- Es wurden keine Zerlegungsarbeiten durchgeführt.
- Es erfolgte keine Schichtdickenmessung.
- Es ist die Grundlackierung vorhanden.
- Am Fahrzeug sind allgemeine Gebrauchsspuren wie Dellen, leichte Steinschläge und leichte Kratzer erkennbar.
- Das Fahrzeug konnte nicht vollständig auf Verkehrs- und Betriebssicherheit überprüft werden.
- Die Überprüfung nach § 57a KFG ist bis 2/27 gültig.
- Die Fahrzeugidentifizierungsnummer wurde am Fahrzeug abgelesen und verglichen aber nicht auf eine allfällige Manipulation untersucht.
- Allenfalls bestehende technische Mängel konnten nur berücksichtigt werden, wenn diese Mängel bei den gegebenen Bedingungen offensichtlich erkennbar waren.
- Die Bremsscheiben zeigen Abnutzungsspuren.
- Der hintere Achskörper und die angrenzenden Träger, Längsträger, sowie Verstrebungen sind stark angerostet.
- Die vorderen Radkastenabdeckungen sind locker, daher durchgeschliffen und streifen an den Vorderrädern.
- Streifspuren am Frontspoiler und der Unterseite vorne.
- Service ist ausständig.
- Ölwechsel bei 120.597 km – vor etwa 6.000 km – am 21.4.2025 – laut Karte.
- Schalter und Armaturen im Innenraum Plastikoberfläche klebrig und verschmutzt.

Erkennbare Mängel - nur grobe Aufstellung – ansonsten siehe Bildmaterial.

3) Gutachten

3.1) Wertbegriffe

Wert:

Repräsentativer Durchschnittspreis (Mittelwert) von mehreren konkreten Preisen (§303 ff ABGB).

Händlerverkaufswert (Wiederbeschaffungswert):

Darunter ist jener Durchschnittspreis zu verstehen, der am seriösen inländischen Kfz-Fachmarkt inklusive gesetzlicher Gewährleistung voraussichtlich verlangt wird oder zu bezahlen sein wird.

Marktwert (Mittelwert, „gemeiner“ Wert):

Ordentlicher gemeiner Preis, den eine Sache zu einer bestimmten Zeit an einem bestimmten Ort hat (§ 304 ff ABGB). Der Marktwert kommt beim Kauf zwischen Privaten zum Tragen. Es handelt sich dabei um einen

Durchschnittspreis am Privatmarkt,

der weder Mehrwertsteuer (Differenzsteuer) noch Händlergewinnspanne enthält.

Die gesetzliche Gewährleistung wird unter Privatpersonen meist ausgeschlossen, dieser Betrag enthält somit üblicherweise auch nicht das Kostenrisiko für Reparaturen im Rahmen der Gewährleistung.

Händlereinkaufswert:

Darunter ist der durchschnittlich zu erwartende Ankaufspreis eines seriösen inländischen Fahrzeughändlers zu verstehen. Die Differenz zwischen Wiederbeschaffungswert und Händlereinkaufswert stellt die Handelsspanne dar. Das Risiko für Kosten aus Gewährleistungsansprüchen ist vom Händler je nach Marke, Modell und Laufleistung natürlich auch mit zu berücksichtigen.

Vorbehaltlich der rechtlichen Beurteilung ist in Exekutionssachen der Händlereinkaufswert der Schätzwert.

Das Risiko für im Gutachten nicht beschriebene Schäden und Mängel wird durch den Versteigerungsbeginn zum geringsten Gebot (halber Schätzwert, § 85 Abs 2 EO) „abgedeckt“.

3.2) Bewertung

Zur Bewertung wurde eine automatisierte und valorisierte Marktanalyse mit der Software Autopreisspiegel durchgeführt. Dabei handelt es sich um eine Suchmaschine, die im Internet angebotene gleichartige Fahrzeuge zum Zeitpunkt des Bewertungsstichtages erfasst und daraus den repräsentativen Wert ableitet.

Der Tachostand – 126.255 km.

Da für die Auswertung nur jene Fahrzeuge mit dem letztnotierten Preis herangezogen werden, die die Internet-Börsen bereits verlassen haben, werden zu hohe Wunschpreise nicht berücksichtigt. Weiters werden Ausreißer über eigene Kontrollmechanismen ausgeschieden und es wird zudem ein handelsüblicher Endrabatt berücksichtigt.

Der Händlereinkaufswert wird mit einer marktüblichen Handelsspanne errechnet.

Das Fahrzeug wird in der Klassifikation **Stufe 3-** eingestuft.

Die Berechnung erfolgt mit dem APS Programm Steinbacher –Pfeffer (Bewertung).

Für die Berechnung wird der durchschnittlich zu erwartende Ankaufspreis eines seriösen inländischen Fahrzeughändlers abzüglich eines prozentuellen Abzugs für möglicherweise bei der Befundaufnahme ohne weitere technische Hilfsmittel nicht feststellbare Mängel.

Gebrauchtwagenbewertung

www.autopreisspiegel.com



Gutachten Nr.:	OLG 26/6	Aktenzahl:	4E 567/26s
Bewertungsdatum:	07.05.2026	Auftraggeber:	OLG Innsbruck
Auftragsdatum:	06.05.2026		

Fahrzeugdaten

Jaguar XF 3,0 Diesel Premium Luxury
Start/Stop

Nationalcode	194447	Hubraum	2.993 ccm
Neupreis	57.948 € (Basispreis inkl. NoVA und USt)	Leistung	177 kW (240 PS)
Erstzulassung	03.02.2014	Treibstoff	Diesel
Fahrgestellnr.	SAJAA0649ENU20685	Alter	12,25 Jahre (147 Monate)

Bewertungskriterien

Bewertungsstichtag	05.05.2026	Vergleichsfahrzeuge Bj.	1.2014 - 12.2014
km Stand	126.255 km	Zeitfenster	24 Monate
km abhängige Wertberichtigung	Korrekturfaktor/1.000 km: 3,5 % für km-Abweichung größer +100 % / -50 %: 0,55 % Die Aufwertung wird mit 40% vom Abwertungsfaktor berechnet		

Abschlag in € 1.750 € vom VK

für Rostbehandlung und
Ausbesserungen

Serienausstattung

Limousine 4-türig, Radstand: kurz, Fahrerposition: links, Plattformcode: X250
Fünf Sitzplätze mit Sitzkonfiguration: 2+3
Zehn Lautsprecher
Doppel-Antenne
RDS Audio-Anlage CD-Laufwerk, MP3fähiger CD-Player und inkl. DVD
Audio-Fernbedienung am Lenkrad
12V Steckdose vorne und hinten
Chromverzierung um Seitenfenster und an Stoßfängern
4 Scheibenbremsen (4 innenbelüftet)
ABS
Stoßfänger in Wagenfarbe, vorn und hinten
Fernbedienbare Heckklappenfernentriegelung
Geschwindigkeitsregelanlage
Leseleuchten vorne und hinten
Gepäckraumbeleuchtung
Beleuchteter Make-up-Spiegel für Fahrer und Beifahrer
Außen-Abmessungen: 4.961 Länge (mm);, Breite (mm): 1.877, Höhe (mm): 1.460, Radstand (mm): 2.909,
Spurweite vorn (mm): 1.559, Spurweite hinten (mm): 1.605, Spurbreis (mm): 11.480 und Wendekreis (mm):

11.850

Innenraum-Abmessungen: Kopfraum vorn (mm): 991, Kopfraum hinten (mm): 956, Hüfraum vorn (mm): 1.444, Hüfraum hinten (mm): 1.432, Fußraum vorn (mm): 1.055 und Fußraum hinten (mm): 930
 Gepäckraumvolumen: normal (l): 540, bei umgelegter Rückbank bis zur Dachkante (l): 963 und VDA
 Automatischer Tür-zu-Mechanismus nur Heckklappe/Kofferraumdeckel
 Heckantrieb
 Antriebs-Schlupf-Regelung
 V-6 Zylinder-Motor, Hubraum (ccm): 2.993, Hubraum in Liter: 3,0, Bohrung (mm): 84,0, Hub (mm): 90,0, Verdichtungsverhältnis: 16,0, zwei obenliegende Nockenwellen, variable Ventilsteuerung, vier Ventile pro Zylinder und TDV6
 Turboaufladung
 Emissionsniveau : EU5 und CO2 Emission max (g/km): 159
 Kraftstoffsystem mit Common Rail
 Kraftstoff : Diesel
 Tankinhalt 70 Liter
 Analoge Armaturen
 Service Intervall Anzeige
 Drehzahlmesser
 Außentemperaturanzeige
 Bordcomputer mit Durchschnittsgeschwindigkeit, Durchschnittskraftstoffverbrauch und Reichweite
 Aluminium-Schalthebelknopf Holz oder Holzimitat-Bodenkonsole, Holz & Leder-Türverkleidung und Holz & Leder-Armaturenbrett
 Bi-Xenon Hauptscheinwerfer
 Hauptscheinwerfer Regulierung mit Dämmerungsautomatik automatisch
 Tagfahrlicht
 Leistung Höchstgeschwindigkeit (km/h): 240 und Beschleunigung 0-100 km/h (s): 7,1
 Kopf-/Dach Airbag vorn und hinten
 Durchmesser (Zoll): 17 235 / 55 W auf Vorderachse und Hinterachse Tragfähigkeitsindex: 99, Sommerreifen und Reifengröße in offiziellen Unterlagen
 Gepäcksicherung
 Zentralverriegelung (mit Fernbedienung) mit Schließung der elektr. Fenster und Safesicherung
 Alarmanlage mit Innenraumüberwachung
 Uni-Lackierung
 Motorleistung nach EEC : Maximalleistung in KW: 177 , Maximalleistung in PS: 240 bei 4.000 U/min , Maximales Drehmoment in Nm: 500 bei 2.000 U/min
 Fahrer-Airbag und Beifahrer-Airbag intelligent
 Seiten-Airbag vorne
 2 höhenverstellbare aktive Kopfstützen vorne, 3 höhenverstellbare Kopfstützen hinten
 Sicherheitsgurte vorn mit Gurthöhenverstellung für Fahrer und Beifahrer , Gurtstraffer vorne
 Sicherheitsgurte hinten mit Gurtstraffer links, Sicherheitsgurte hinten mit Gurtstraffer rechts, Dreipunkt-Gurt hinten Mitte :
 Stoff/Veloursitze mit Ledereinlagen
 Armlehne für Vordersitze
 Armlehne für Rücksitze
 Fahrersitz und Beifahrersitz Einzelsitz mit zwei elektr. Verstellmöglichkeiten, elektrischer Lehnenneigungsverstellung, mechanischer Längsverstellung und elektrischer Höhenverstellung
 Sitzbank hintere mit drei Sitzplätzen fest eingebaut
 Multifunktions-Alu & Lederlenkrad elektrisch, höhenverstellbar und längsverstellbar
 Servolenkung geschwindigkeitsabhängig
 Getränkehalter für Vordersitze und Rücksitze
 Unabhängige Doppel-Querlenkerachse mit Stabilisator und Schrauben-Federung vorne und hinten
 8-Gang Automatikgetriebe mit manueller Schalthebelbetätigung und Schalthebel am Lenkrad ZF-8HP70, Automatik mit manuellem Modus und Schaltwippen
 Belüftungssystem mit digitaler Überwachung und Pollenfilter
 Getrennte Heizungsregelung für Beifahrersitz mit digitaler Anzeige
 Klimaanlage mit 2 Klimatisierungszonen (vollautomatisch)
 Innenspiegel
 Außenspiegel elektrisch einstellbar und beheizt in lackiert auf Fahrerseite und Fahrtrichtungsanzeige,
 Außenspiegel elektrisch einstellbar und beheizt in lackiert mit automatischer Kippstellung auf Beifahrerseite und Fahrtrichtungsanzeige
 Heckscheibe fest eingebaut

Getönte Scheiben
 Windschutzscheiben-Wisch-Wasch-Anlage mit Regensensor
 Scheinwerferreinigungsanlage
 Elektrische Fensterheber mit Impulsschaltung für zwei Fenster vorn und hinten
 Garantie gesamtes Fahrzeug : Dauer (Monate) 36 und Gesamtfahrleistung (km) unbegrenzt
 Gewichte: Zulässiges Gesamtgewicht (kg): 2.360, Leergewicht (kg): 1.770, Anhängelast gebremst (kg): 1.850 und Anhängelast ungebremst (kg): 750
 Alufelgen 7,5 X 17 auf Vorderachse und Hinterachse
 Konsole am Boden
 Elektronische Fahrstabilitätskontrolle
 Elektr. Bremskraftverteilung
 Bremsassistent
 Entertainment-Monitor vorne und inkl. DVD
 Isofix
 Smart Card / Smart Schlüssel automatisch und inklusive keyless start
 DVD/VCD
 Elektronische Handbremse
 Cornering brake control
 Partikelfilter
 Kraftstoffverbrauch ECE 99/100, 7,5 l/100 km Stadt, 5,0 l/100 km Überland und 6,0 l/100 km kombiniert
 Reifenreparaturset
 Tür vorne links, hinten links, vorne rechts, hinten rechts : vorne angeschlagen
 Autom. Warnblinker bei starker Bremsung
 Start/Stop
 Aktive Motorhaube
 Verbindung zu externem Gerät inkl AUX Buchse und inkl USB-Verbindung
 Antrieb: Verbrennungsmotor
 Startknopf
 Einparkassistent hinten und optische Lenkhilfe
 Geschwindigkeitsbegrenzer
 Multi-Funktions-Monitor 7,0
 LED Licht Bremslicht, Blinker, Tagfahrlicht und Rückleuchten
 Fahrereinstellungen Motorcharakteristik, Stabilitätskontrolle und Traktionskontrolle

Fahrzeugbewertung

	Händler	Privat
Alle Autos	0	11
Auswahl	0	11
Min. km	0	85.400
Max. km	0	326.000
Soll-km	0	219.696
Min. Preis	0 €	7.410 €
Max. Preis	0 €	18.831 €
Ø Preis	0 €	12.530 €
- Nachlass	0 €	12.091 €
km-berichtigt (€)	0 €	13.673 €
Wert ohne Extras (€)	0 €	13.330 €
Extras berichtigt (€)	0 €	13.673 €
- Abschlag (€)	1.750 €	1.750 €
Verkaufswert	0 €	11.920 €
Einkaufswert	0 €	9.930 €

Fahrzeugliste

Beschreibung	Treibstoff / Verkaufsart	Leistung / Türen und km / Alter Sitze	Preis / Valorisiert
Jaguar XF 3.0 Premium Luxury S	Dieselp Privat	177 kW (241 PS) 5 Türen, 5 Sitze	326.000 km Bj:2014, Verk.: 2025 Alter: 136 Monate (Δ -11) 7.600,00€ 7.410 €
Jaguar XF Sportbrake 3,0 Diesel Premium Luxury	Dieselp Privat	177 kW (241 PS) 5 Türen, 5 Sitze	311.000 km Bj:2014, Verk.: 2025 Alter: 129 Monate (Δ -18) 8.500,00€ 8.148 €
Jaguar XF Sportbrake 3,0 Diesel	Dieselp Privat	177 kW (241 PS) 5 Türen, 5 Sitze	184.000 km Bj:2014, Verk.: 2024 Alter: 120 Monate (Δ -27) 10.500,00€ 9.836 €
Jaguar XF Sportbrake	Dieselp Privat	177 kW (241 PS) 5 Türen, 5 Sitze	209.000 km Bj:2014, Verk.: 2026 Alter: 140 Monate (Δ -7) 10.500,00€ 10.335 €
Jaguar XF 3.0	Dieselp Privat	177 kW (241 PS) 5 Türen, 5 Sitze	150.000 km Bj:2014, Verk.: 2024 Alter: 116 Monate (Δ -31) 12.000,00€ 11.121 €
Jaguar XF Sportbreak 3.0D	Dieselp Privat	177 kW (241 PS) 4 Türen, 5 Sitze	209.000 km Bj:2014, Verk.: 2024 Alter: 116 Monate (Δ -31) 11.999,00€ 11.121 €
Jaguar XF 3.0 V6 Diesel Premium Luxury	Dieselp Privat	177 kW (241 PS) 4 Türen, 5 Sitze	215.000 km Bj:2014, Verk.: 2025 Alter: 128 Monate (Δ -19) 14.490,00€ 13.855 €
Jaguar XF XF 3,0 Diesel Luxury Start/Stop Luxury Start/Stop	Dieselp Privat	177 kW (241 PS) 4 Türen, 5 Sitze	85.400 km Bj:2014, Verk.: 2024 Alter: 121 Monate (Δ -26) 15.300,00€ 14.370 €
Jaguar XF 3.0 Luxury Premium V6 Diesel	Dieselp Privat	177 kW (241 PS) 4 Türen, 5 Sitze	214.000 km Bj:2014, Verk.: 2024 Alter: 123 Monate (Δ -24) 15.500,00€ 14.634 €
Jaguar XF XF 3,0 Diesel S *VOLL- LEDER* *VOLL- AUSSTATTUNG*	Dieselp Privat	177 kW (241 PS) 4 Türen, 5 Sitze	86.000 km Bj:2014, Verk.: 2025 Alter: 128 Monate (Δ -19) 19.000,00€ 18.168 €
Jaguar XF AERO- PACK TOT-WINKEL KEYLESS	Dieselp Privat	177 kW (241 PS) 5 Türen, 4 Sitze	86.500 km Bj:2014, Verk.: 2025 Alter: 132 Monate (Δ -15) 19.500,00€ 18.831 €

Der Mindestertös ist der Schätzwert im Exekutionsverfahren.

Aus der Marktanalyse mit Hilfe der Software Autopreisspiegel und eigener umfangreicher Erhebungen.

Bei diesen Beträgen wurden die Ausstattung lt. DAT-FIN-Abfrage, die geschätzte Gesamtlaufleistung und der im Befund beschriebene Zustand durch Auf- und Abwertungen bereits merkantil berücksichtigt.

Dieses Gutachten bezieht sich auf den Bewertungsstichtag und ist keine Prognose in die Zukunft.

Bewertung	A Mech. Zustand	B Karosserie	C Lack	D Innenraum/Sonstiges	E Elektrische und elektronische Ausrüstung
Besonders gut Klasse 1	Einwandfrei ohne Verschleißerscheinungen. Planmäßig gewartet.	Gänzlich unbeschädigt. Keine Beulen. Keine Kratzer. Keine Roststellen.	Originallack neuwertig konserviert. Hochglanz ohne Flecken oder Kratzspuren.	Reifenabnutzung bis 40 %. Original-Dimension. Original-Schließsystem und Betriebsanleitung vorhanden. Keine Abnutzungsspuren.	Einwandfrei ohne Störungen.
Gut Klasse 2	Geringe Verschleißerscheinungen. Kein Reparaturbedarf. Kleinere Einstellarbeiten oder Inspektionen erforderlich.	Kleine Beulen oder Kratzer. Geringe Steinschlagschäden.	Originallack oder gute Neulackierung. Kleine Kratzer oder Mattstellen im Decklack. Vereinzelte Steinschlagschäden ausgebessert.	Reifenabnutzung bis 60 %. Original-Dimension. Original-Schließsystem und Betriebsanleitung vorhanden. Geringe Abnutzungsspuren.	Akkumulator für den Antrieb innerhalb der Garantiezeit und Komfotelektronik funktionstüchtig.
Geringgradig Mittelmäßig Klasse 3	Mittlerem Kilometerstand entsprechende Reparaturen oder Wartungsarbeiten erforderlich.	Beulen und Kratzer. Leichte Blechschäden. Diverse Roststellen. Frühere Unfallschäden behoben, aber Spuren sichtbar. Unpassendes Zubehör montiert.	Mattler, korrodierter Lack oder schlechte Lackierung. Ausbesserungen erforderlich. Roststellen, erhebliche Steinschlagschäden.	Reifenabnutzung bis 80 %. Funktionsfähiges Schließsystem und Betriebsanleitung vorhanden. Deutliche Abnutzungsspuren. Spuren von Wassereintritt. Originalradio fehlt.	Akkumulator für den Antrieb oder Komfotelektronik mit eingeschränkter Leistungsfähigkeit.
Defizitär Klasse 4	Größere Reparaturen oder Überholarbeiten erforderlich. Verkehrssicherheit nicht gegeben. Nicht fahrbereit.	Große Unfallschäden. Starke Durchrostungen. Beschädigung an tragenden Teilen. Verkehrssicherheit nicht gegeben.	Neulackierung notwendig. Große Roststellen oder Rostflecken. Diverse farbliche Nachlackierungen.	Reifenabnutzung bis 100 %. Unpassende Dimension oder stark einseitig abgefahren. Spuren von Gewalteinwirkung. Schließsystem unvollständig. Reparatur erforderlich. Beschädigung durch Wassereintritt.	Sicherheitsrelevante Bauteile defekt.

4) Zusammenfassung

Fahrzeugzustand: **Zustand – Klasse 3**

Zeitwert (EK) – Mindesterloß

Bewertung nach APS (Steinbacher-Pfeffer):

incl. MwSt.

9.900 € , --

Die Ermittlung des Zeitwertes (Mindestwert) erfolgte aufgrund der äußerlich erkennbaren Schäden, den Angaben, Erhebungen und des Fahrzeugzustandes. Zur Beweissicherung wurden 40 Lichtbilder angefertigt.

Der Sachverständige

Lichtbildbeilage:

5) Lichtbilder zu - 4E 567/26s







Wartung – Kilometerstand 126.255





Sitze und Innenraum – guter Zustand





an den Schaltern klebrige Oberflächen





Kratzspuren und leichte Steinschläge



Bremsscheiben alle - stark abgenutzt



Reifendimension – Profiltiefe 6 mm – Kratzer am Felgenrand –
Reifenproduktion 2021





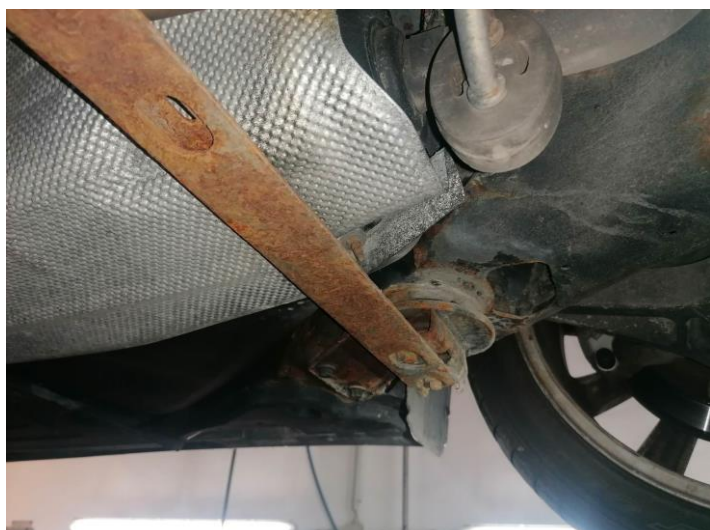
Anrostungen im Bereich der Hinterachse



Anrostungen im Bereich der Hinterachse



Anrostungen im Bereich der Hinterachse



wie oben



wie oben



Linke Radabdeckung vorne locker und angeschliffen



rechte Radabdeckung vorne locker und angeschliffen



Motorabdeckung vorne angeschliffen