

DEKRA-Nr:

Herr  
Ronny Hähnel Obergerichtsvollzieher

## Bewertungsgutachten

### Sonderkennzeichen

Auftraggeber Herr Ronny Hähnel Obergerichtsvollzieher

Ihr Auftrag vom  
Besichtigung

### Zusammenfassung und Ergebnis

Die auf den 28.04.2026 bezogene Bewertung des vorstehend beschriebenen Fahrzeuges / Objekts hat unter Berücksichtigung aller wertbeeinflussenden Faktoren zu folgendem Ergebnis geführt.

	ohne MwSt.	mit 19% MwSt.
Einkaufswert (Restwert) am Markt ermittelt		<b>4.670,00 EUR</b>

Dieser Wert beinhaltet die gegebenenfalls vom Veräußerer zu entrichtende Mehrwertsteuer.

DEKRA-Nr:

## Auftrag

Entsprechend Ihres Auftrages vom 22.04.2026 wurde ein Bewertungsgutachten erstellt. Die Auftragserteilung erfolgte per e-Mail, durch Herrn Hänel. Auftragsgemäß erfolgt die Bewertung zum Stichtag 28.04.2026.

## Besichtigung

Die Besichtigung erfolgte am 28.04.2026 um 09:00 Uhr

Die vorgefundenen Besichtigungsbedingungen waren ausreichend. Eine Besichtigung von unten war zum Besichtigungszeitpunkt nicht möglich. Im Rahmen der Fahrzeug konnte kein Probelauf des Motors durchgeführt werden. Folglich wurden Mängel bzw. Schäden, die nur bei einem Probelauf feststellbar sind, nicht berücksichtigt. Abgasrelevante Baugruppen wurden messtechnisch nicht überprüft. Folglich wurden Mängel, die nur bei einer Abgasuntersuchung feststellbar sind, nicht berücksichtigt.

Die am Fahrzeug / Objekt abgelesene Identnummer wurde mit den zur Verfügung stehenden originalen Fahrzeug- / Objektdokumenten verglichen. Hierbei wurde Übereinstimmung festgestellt. Von dem Fahrzeug / Objekt wurden digitale Fotos gefertigt. Bei der Besichtigung wurden folgende Schlüssel vorgelegt:  
1 Hauptschlüssel / 0 Nebenschlüssel.

## Bezugsgrundlagen

Für die Bearbeitung des Vorganges standen folgende Unterlagen zur Verfügung:  
- Fahrzeugausweis (CH) Schweiz

Auf durchgeführte bzw. ausstehende Reparaturen wird unter dem Punkt "Zustandsbeschreibung" eingegangen.

## Besonderes

Bei der Lackschichtdickenmessung wurden bei mindestens drei Messungen pro Bauteil Lackschichtdicken von 120 µm bis 1600 µm festgestellt. Es wurde eine optische Überprüfung auf Vorschäden und eine Lackschichtdickenmessung vorgenommen. Dabei wurden Nachlackierungen an folgenden Karosserieteilen festgestellt:

- Motorhaube 1000 µm
- Seitenwand links 1600µm
- Seitenwand rechts 250 µm
- Schiebedach 300 µm
- Kotflügel vorn links 500 µm
- Kotflügel vorn rechts 120 µm
- Dach 120 µm
- Heckklappe 250 µm
- Tür vorn links 170 µm
- Tür hinten links 150 µm
- Tür vorn rechts 180 µm
- Tür hinten rechts 130 µm

Ohne weitergehende Untersuchungen wurde nach dem Umfang der festgestellten Nachlackierungen und der Ausführungsqualität nach sachverständigem Ermessen kein merkantiler Minderwert angesetzt. Prüfposition/en: Schadenerweiterung nach Diagnose nicht auszuschließen.

DEKRA-Nr:

## Fahrzeugbeschreibung

### Zulassungsdaten

Haltereintrag  
 Sonderkennzeichen  
 Tag der Erstzulassung 15.04.1982

### Untersuchungstermine

Fälligkeit der letzten HU nicht  
 nachgewiesen

### Technische Daten

Fahrzeugart	Personenkraftwagen
Hersteller	BAYER.MOT.WERKE-BMW
Typ / Verkaufsbezeichnung	BMW 5/1 / 528i
Aufbauart	Limousine
HSN / TSN	
Fahrzeug-Ident.-Nr.	WBADA7109C65
Türen	4
Sitzplätze	5
Farbe	Gold
Lackierung	Metallic
Polster / Farbe	Leder / Beige
Energiequelle / Kraftstoff	OTTO
Motorart / Zylinderanzahl	Reihenmotor / 6
Leistung / Hubraum	135 kW / 2769 cm <sup>3</sup>
Schadstoffklasse	GESCHLOSSEN
Getriebe / Gänge	Schaltgetriebe / 5
Felgen	Leichtmetall
Km-Stand abgelesen	219.790

Es wird unterstellt, dass die Gesamtleistung dem abgelesenen Km-Stand entspricht.

### Räder / Reifen

Achse	Reifenbezeichnung	Hersteller/Typ	Art	Profiltiefe
1 links	225 / 50 ZR 16 92 W	Toyo / Proxes	S/O	6 mm
rechts	225 / 50 ZR 16 92 W	Toyo / Proxes	S/O	6 mm
2 links	245 / 45 ZR 16 94 W	Toyo / Proxes	S/O	7 mm
rechts	245 / 45 ZR 16 94 W	Toyo / Proxes	S/O	7 mm

S/ Sommer; /O Original; /F Runflat;

Reifenalter VA DOT 21/18  
 Reifenalter HA DOT 37/16

### Ausstattung

Blinkleuchten vorn weiß, Bordcomputer, Colorglas, Dekorstreifen seitlich, Drehzahlmesser, Fahrwerkstieferlegung KAW, Fünfgang - Schaltgetriebe, Halogen-Zusatz-Scheinwerfer (2), Heckjalousie, Heckspoiler, Kassettenablagefach, Kopfstützen (2), Lackierung Metallic, Lederausstattung Beige, Leichtmetallfelgen 16" BBS-Design, Nebelscheinwerfer, Radio Sony CD, Rückspiegel elektrisch verstellbar, beheizt, Schaltgetriebe 5-Gang, Seitenblinkleuchten weiß, Servolenkung, Sportlenkrad Alcantara, Stahlschiebedach, Windabweiser für Schiebedach

DEKRA-Nr

## Zustandsbeschreibung

### Allgemeinzustand und Wartung

Abgesehen von den beschriebenen Schäden/Mängeln weist das Fahrzeug/Objekt einen, bezogen auf Alter und Nutzung, üblichen Gesamtzustand auf. Ein Wartungsnachweis fehlt.

### Nicht akzeptierter Zustand / Ausstehende Reparaturen

#### Bezeichnung des Schadens / Rep.-Weg

Motorhaube im Inneren Korrosion, instandsetzen; Luftfilterkasten demontiert (im Fahrzeuginnenraum lagernd), prüfen und Befund festlegen, Schadenerweiterung möglich; Batteriekasten Korrosion Radhaus vorn links Korrosion, instandsetzen; Radhaus vorn rechts Korrosion, instandsetzen; Dämmmatte/ Hitzeschutz Stirnwand Motorraum abgelöst, erneuern; Korrosion im Fahrzeugheckbereich (Rückleuchtaufnahmen) und Instandsetzungsspuren, instandsetzen; Motorhaube/ Kotflügel rechts Kratzer; C-Säule rechts Kratzer, lackieren mit Lackaufbau; Seitenwand hinten links Korrosion, instandsetzen; Tür hinten links Korrosion, instandsetzen; Reifen hinten schleifen, prüfen und Befund festlegen, Schadenerweiterung möglich; Reifen alt, erneuern; Scheibenrahmen Heckscheibe unterhalb Korrosion und setlich Lackablösungen, instandsetzen; Beifahrersitzlehne Lederabrieb hinten, smart repair. Nutzung-/ Gebrauchsspuren, leichte Dellen, Kratzer, Farbtonunterschiede. Unterfahrschz vorn gebrochen, erneuern.

### Akzeptierter Zustand / Gebrauchsspuren

Motorhaube teillackiert Instandsetzungsspuren; Kotflügel vorn rechts Instandsetzungsspuren; Tür vorn links Kratzer, teilweise mit Lack ausgebessert; Schachtzierleiste hinten links eingedellt.

### Fehlende Teile

Batterie, 2. Schlüssel, Bordbuch/ Serviceheft

### Schlusswort

Dieses Bewertungsgutachten wurde unparteiisch und nach bestem Wissen und Gewissen erstellt.

Der Sachverständige

Im Rahmen einer Weitergabe oder Veröffentlichung dieses Dokuments, sind die allgemein gültigen datenschutzrechtlichen Grundsätze, insbesondere hinsichtlich der Anonymisierung personenbezogener Daten, zwingend einzuhalten.

### Anlagen

Fotoanlage

Dieses Dokument wurde elektronisch gefertigt und ist auch ohne Unterschrift gültig.

DEKRA-Nr:



Bild 1 : Diagonale vorn



Bild 2 : Diagonale hinten

DEKRA-Nr:



Bild 3 : Innenraum



Bild 4 : Kombiinstrument

DEKRA-Nr:



Bild 5 : Fahrgestellnummer

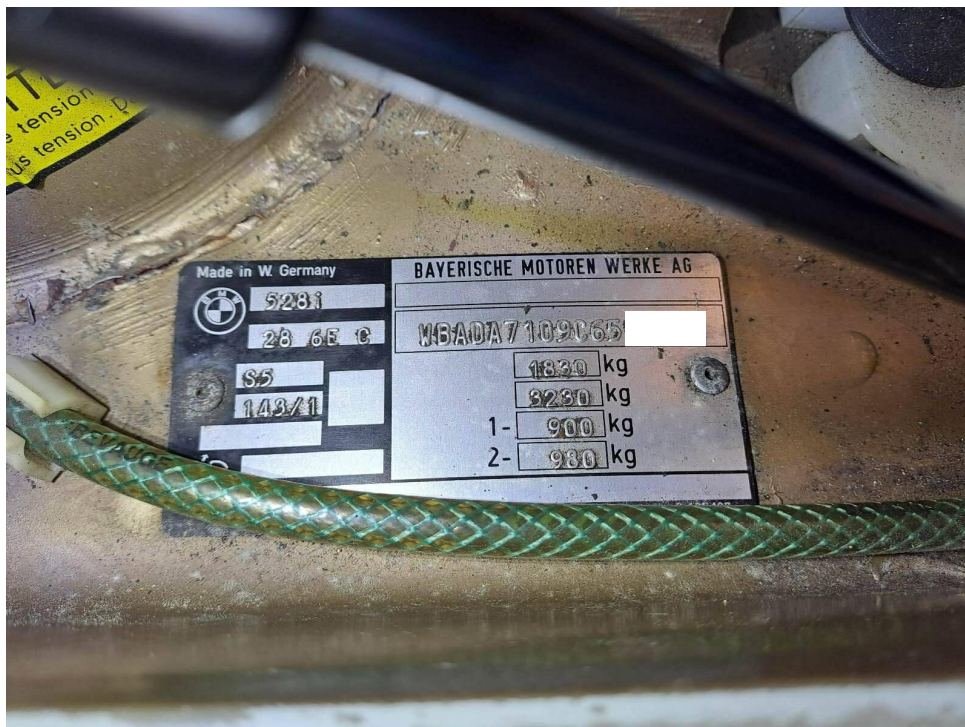


Bild 6 : Typschild

DEKRA-Nr:



Bild 7 : Motorraum



Bild 8 : Motorhaube im Inneren Korrosion

DEKRA-Nr:

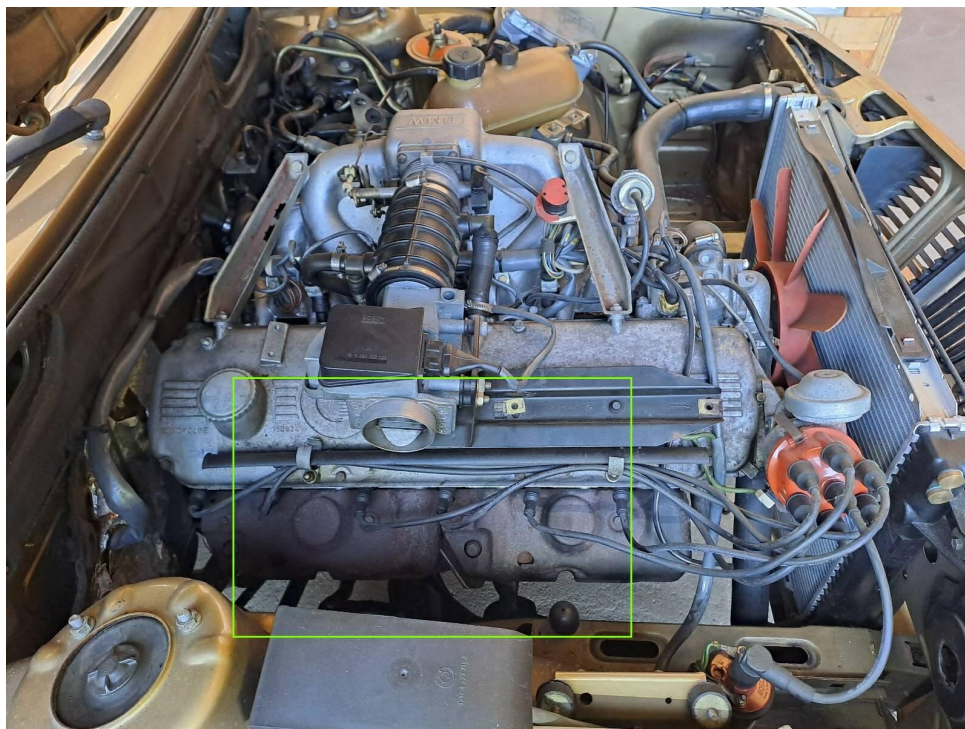


Bild 9 : Luftfilterkasten demontiert (im Fahrzeuginnenraum lagernd)

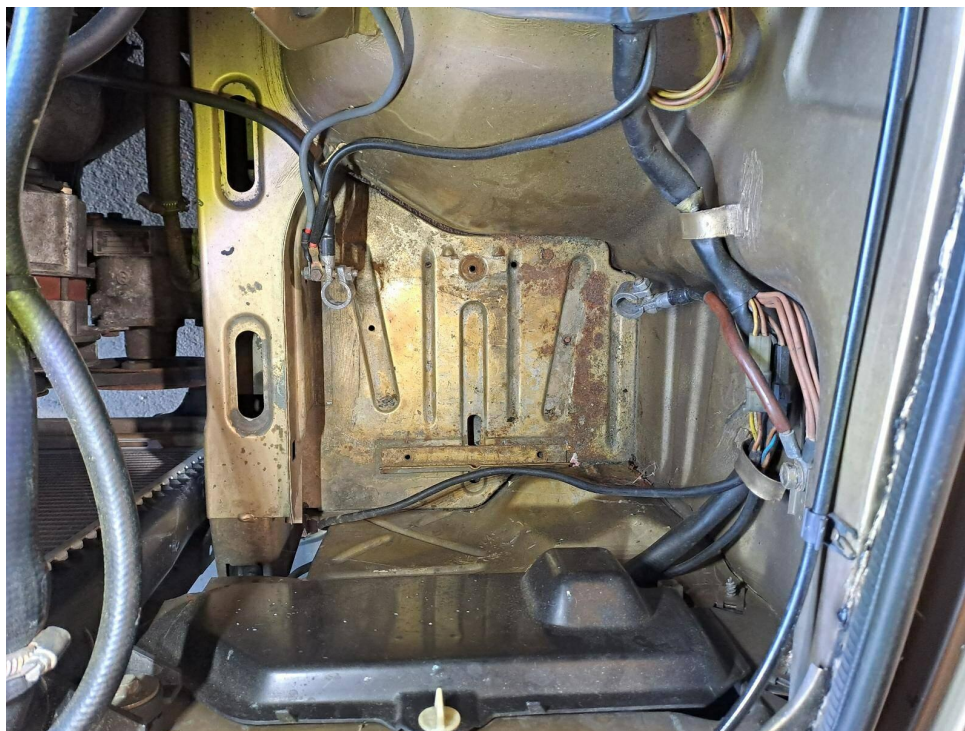


Bild 10 : Batterie fehlt, Batteriekasten Korrosion  
Radhaus vorn links Korrosion

DEKRA-Nr:

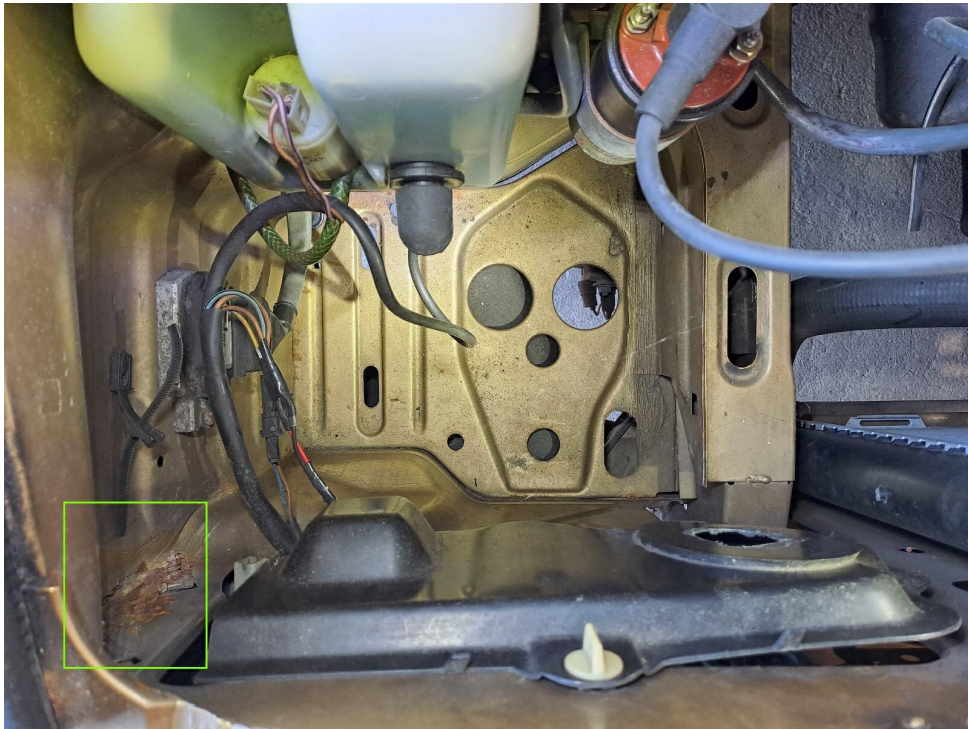


Bild 11 : Radhaus vorn rechts Korrosion

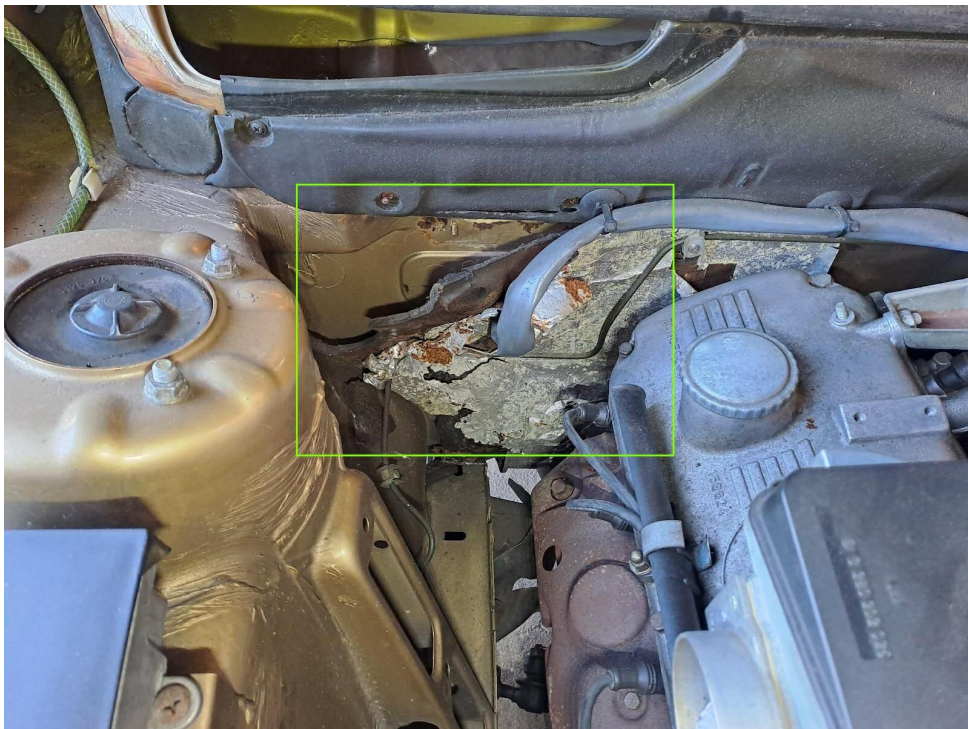


Bild 12 : Dämmmatte/ Hitzeschutz Stirnwand Motorraum abgelöst

DEKRA-Nr:



Bild 13 : Korrosion im Fahrzeugheckbereich (Rückleuchtaufnahmen) und Instandsetzungsspuren



Bild 14 : Motorhaube teillackiert Instandsetzungsspuren

DEKRA-Nr:

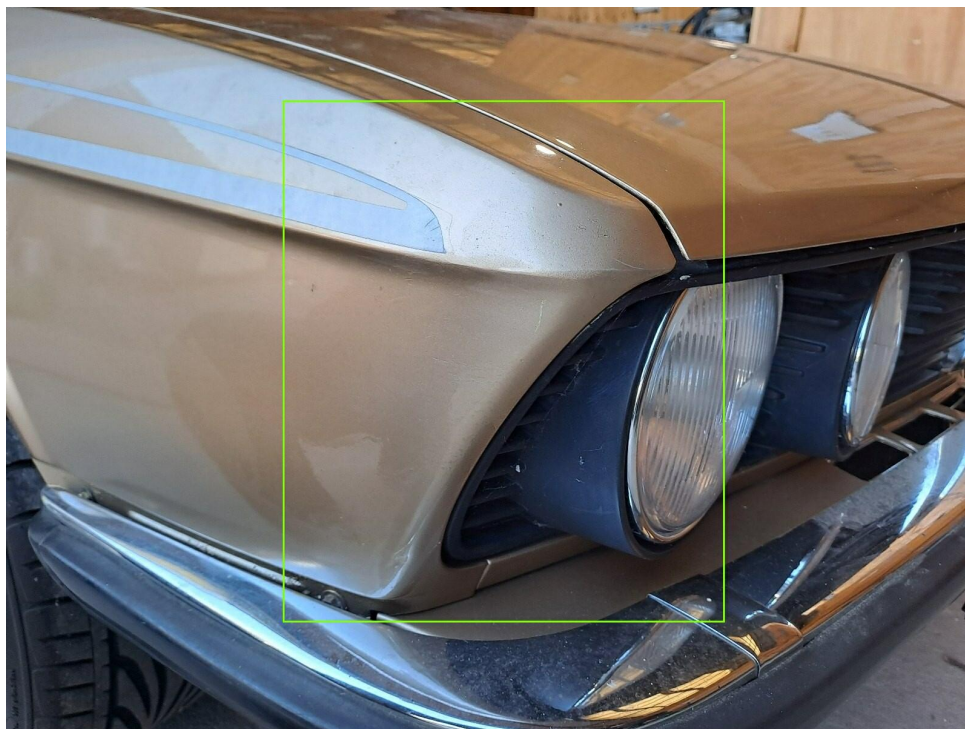


Bild 15 : Kotflügel vorn rechts Instandsetzungsspuren

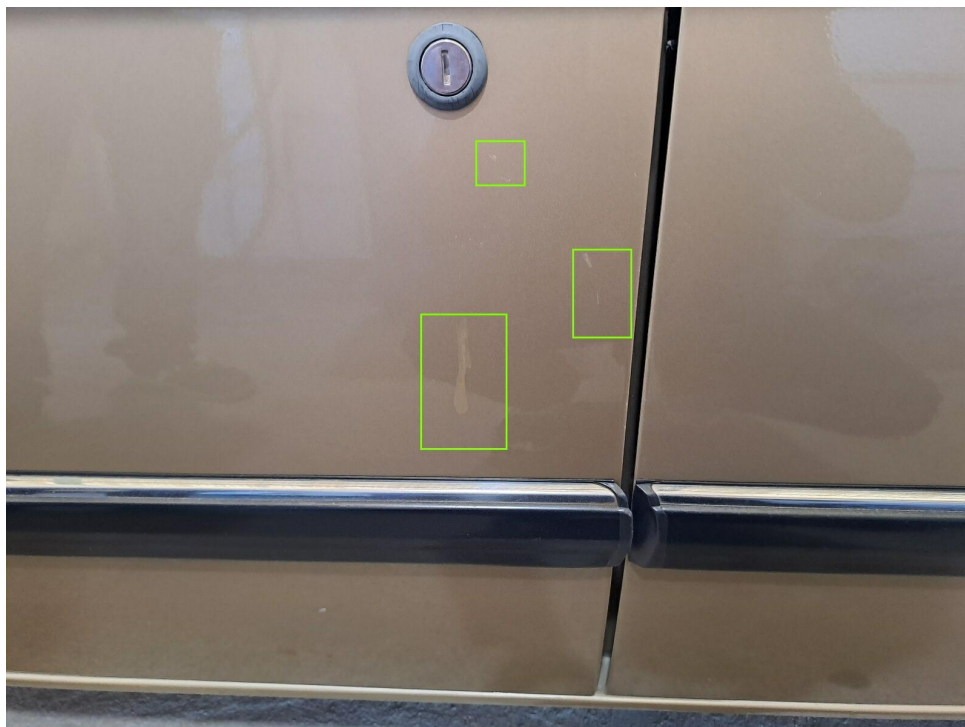


Bild 16 : Tür vorn links Kratzer, teilweise mit Lack ausgebessert

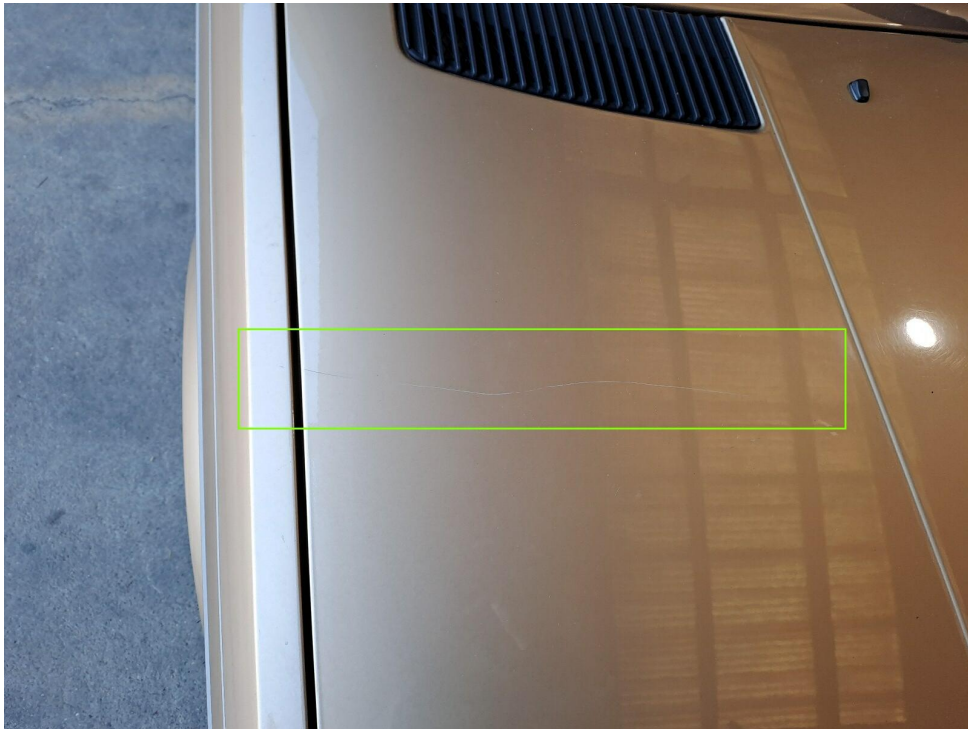


Bild 17 : Motorhaube/ Kotflügel rechts Kratzer

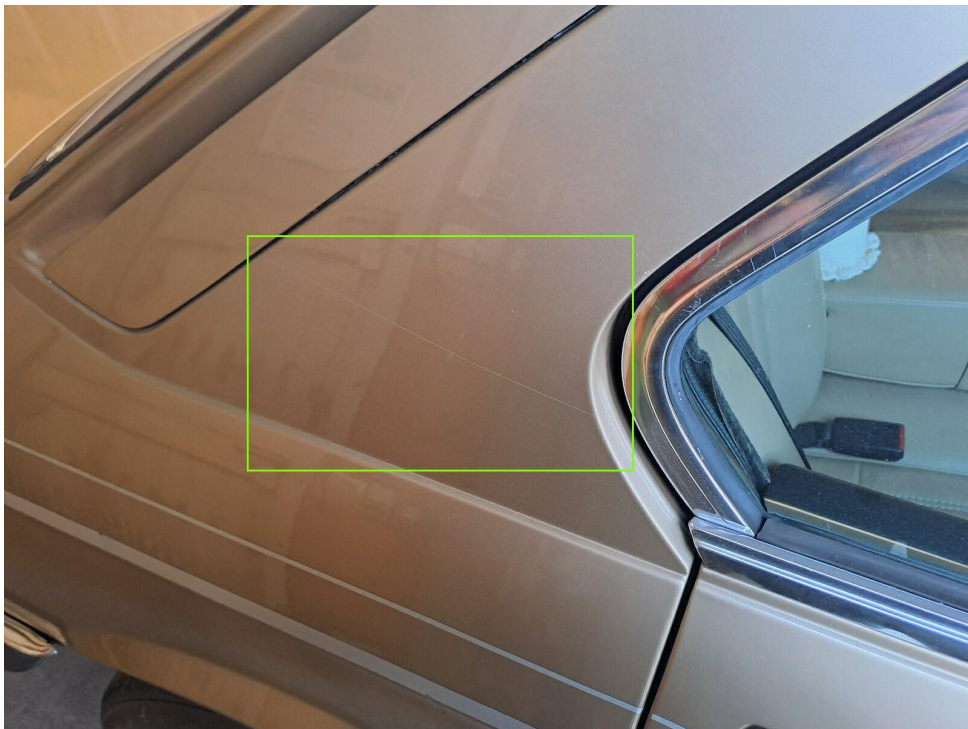


Bild 18 : C-Säule rechts Kratzer

DEKRA-Nr:



Bild 19 : Seitenwand hinten links Korrosion  
Reifen hinten schleifen



Bild 20 : Tür hinten links Korrosion

DEKRA-Nr:



Bild 21 : Scheibenrahmen Heckscheibe unterhalb Korrosion und setlich Lackablösungen



Bild 22 : Schachtzierleiste hinten links eingedellt

DEKRA-Nr:



Bild 23 : Fahrzeugunterboden hinten



Bild 24 : Fahrzeugunterboden hinten

DEKRA-Nr:



Bild 25 : Fahrzeugunterboden hinten

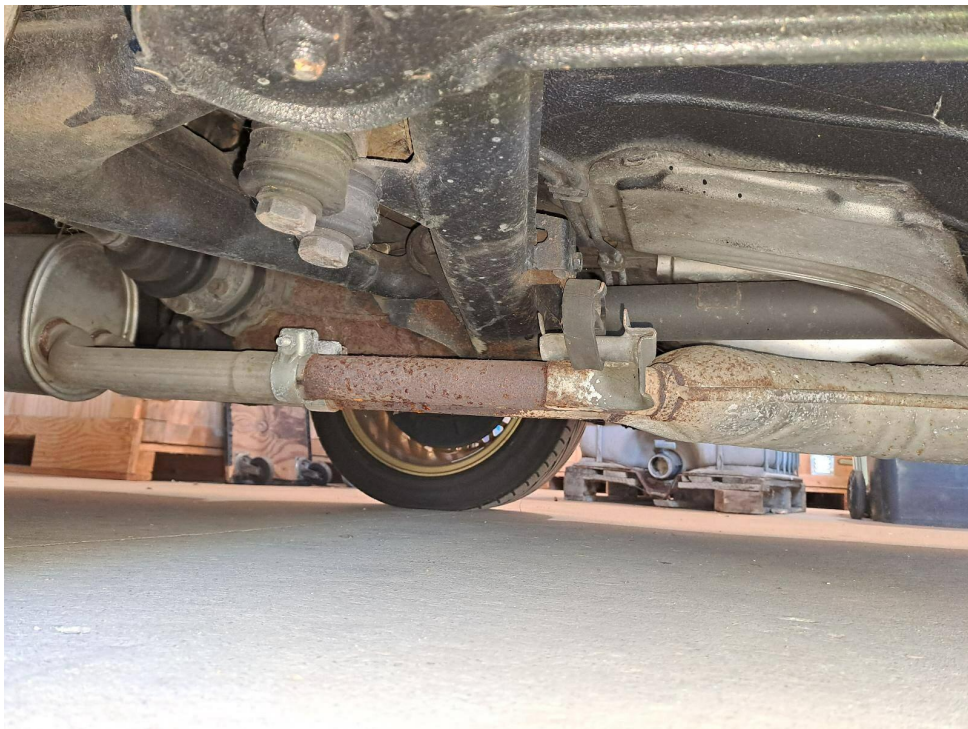


Bild 26 : Fahrzeugunterboden hinten

DEKRA-Nr:



Bild 27 : Fahrzeugunterboden mittig

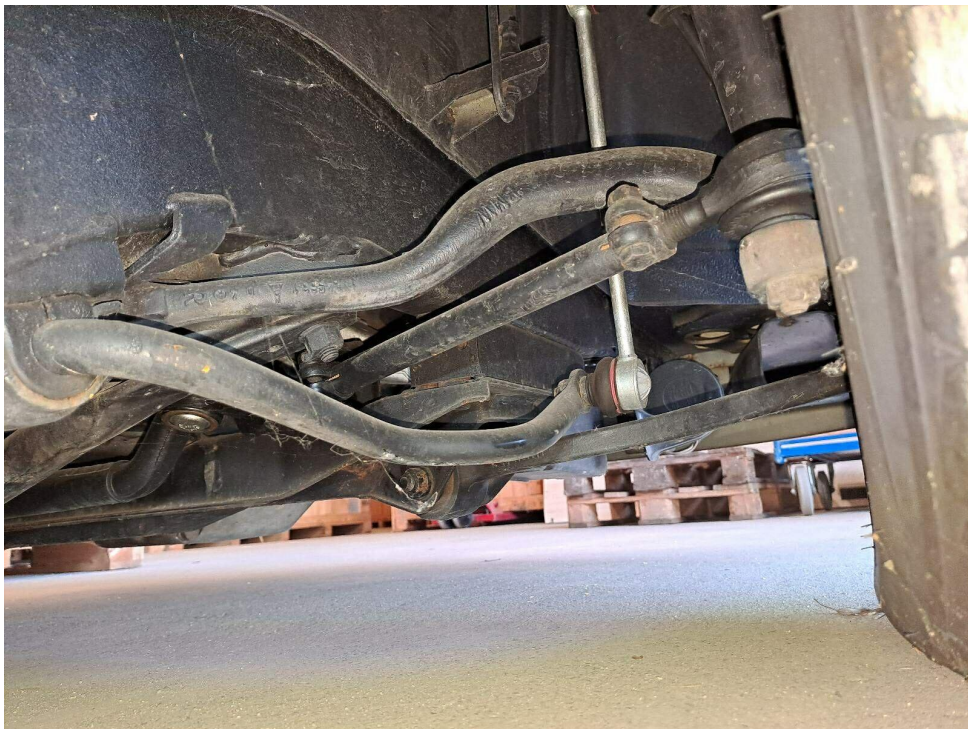


Bild 28 : Fahrzeugunterboden vorn

DEKRA-Nr:



Bild 29 : Fahrzeugunterboden vorn



Bild 30 : Fahrzeugunterboden vorn

DEKRA-Nr:



Bild 31 : Beifahrersitzlehne Lederabrieb hinten

DEKRA-Nr:



Bild 32 : Luftfilterkasten und weitere Teile im Fahrzeuginnenraum lagernd