

# Wertgutachten



Fahrzeug nicht zugelassen

Gutachten Nr.  
**59-0085/26/JN**

Vom  
**29.01.2026**

Hersteller  
Mazda 

Modell  
**3 Lim. 5-trg.**

Auftraggeber

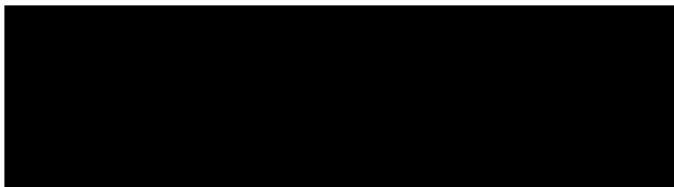
Aufleger - Innung Speditions- & Möbeltransport GmbH



Inhaber Ralf Perner ist von der IHK für  
Niederbayern in Passau öffentlich  
bestellter und vereidigter Sachverständiger  
für Kfz-Schäden und -Bewertung

## Inhaltsverzeichnis

Inhaltsverzeichnis .....	2
Beteiligte, Besichtigungen & Auftrag .....	3
Fahrzeugdaten .....	4
Fahrzeug .....	4
Zustand .....	4
Bereifung .....	5
Ausstattung.....	6
Beauftragung.....	7
Eingesehenen Unterlagen.....	7
Besichtigungsbedingungen .....	7
Vorschäden .....	7
Sachverständigen Feststellung: .....	7
Neupreis.....	7
Wertschätzung.....	7
Gutachtenfertigstellung .....	8
Fotoanlage .....	9



Inhaber Ralf Perner ist von der IHK für  
Niederbayern in Passau öffentlich  
bestellter und vereidigter Sachverständiger  
für Kfz-Schäden und -Bewertung

Fahrzeug nicht zugelassen

Aktenzeichen  
59-0085/26/JN


Beteiligte, Besichtigungen & Auftrag

Auftraggeber	Name	<div></div>
	Straße	
	PLZ Ort	
Besichtigung	Besichtigung bei	
	Datum	
	Ort	
	Sachverständiger	
	Anwesende	
	Bedingungen	
Auftrag	Datum	
	Erteilt durch	
	Beauftragung	



## Fahrzeugdaten

### Fahrzeug

Amtliches Kennzeichen	<i>nicht zugelassen</i>
Hersteller	Mazda
Modell/Haupttyp	3 Lim. 5-trg.
Untertyp	Selection AWD
Erstzulassung	06.07.2020
Fahrzeugart	Limousine
Fahrzeugidentifikationsnummer (VIN)	JMZBPFHHA0 [REDACTED]
Schlüssel-Nr.	7118/AIA
Antriebsart	Benzin / 4-Zylinder / Reihenmotor
Getriebe	6-Gang automatisch
Leistung / Hubraum	132 kW / 1.998 ccm
Anzahl Türen	5
Achsen (davon angetrieben)	2 (2)
Sitzplätze	5
Schadstoffgruppe (Abgasnorm)	 Gruppe 4 (EU6d)

### Zustand

Allgemeinzustand	sehr gut
Lack	Jet Black Mica Mica (2-Schicht)
Anzahl Vorbesitzer	unbekannt
Laufleistung abgelesen	42.386 km

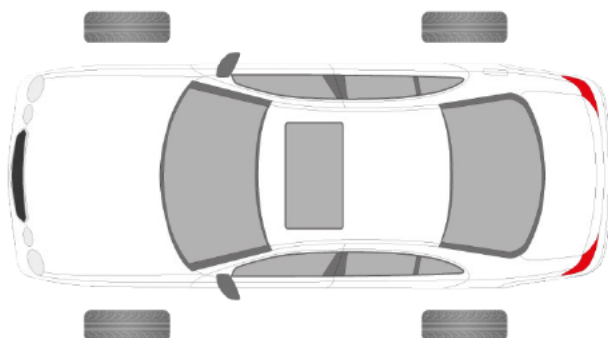
## Bereifung

### Reifen vorne rechts

Dimension	215/45 R 18 89 V
Profiltiefe	6 mm
Hersteller	Nexen
Art	Winter

### Reifen hinten rechts

Dimension	215/45 R 18 89 V
Profiltiefe	5 mm
Hersteller	Nexen
Art	Winter



### Reifen vorne links

Dimension	215/45 R 18 89 V
Profiltiefe	6 mm
Hersteller	Nexen
Art	Winter

### Reifen hinten links

Dimension	215/45 R 18 89 V
Profiltiefe	5 mm
Hersteller	Nexen
Art	Winter



Inhaber Ralf Perner ist von der IHK für Niederbayern in Passau öffentlich bestellt und vereidigter Sachverständiger für Kfz-Schäden und -Bewertung

## Ausstattung

### Serienausstattung

- ✓ 12 Lautsprecher
- ✓ 3. Bremsleuchte
- ✓ Adaptive Geschwindigkeits-Regelanlage (Tempomat) mit Pre-Crash-System
- ✓ Adaptive Geschwindigkeits-Regelanlage (Tempomat) mit Stauassistent (MRCC)
- ✓ Airbag Beifahrerseite
- ✓ Airbag Beifahrerseite abschaltbar
- ✓ Airbag Fahrerseite
- ✓ Alarmanlage
- ✓ Anti-Blockier-System (ABS)
- ✓ Antriebsart: Allradantrieb
- ✓ Around View Monitor (360° Umgebungsansicht)
- ✓ Audiosystem: Radioanlage
- ✓ Außenspiegel elektr. anklappbar
- ✓ Außenspiegel elektr. verstell- und heizbar, beide
- ✓ Colorverglasung
- ✓ Dachhimmel schwarz
- ✓ Dachspoiler
- ✓ Dynamische Stabilitätskontrolle (DSC)
- ✓ Einparkhilfe hinten
- ✓ Einparkhilfe vorn
- ✓ Einschaltautomatik für Fahrlicht
- ✓ Elektr. Bremskraftverteilung (EBD)
- ✓ Elektron. Traktionskontrolle
- ✓ Erweiterte Smartphone-Integration (Apple CarPlay und Android Auto)
- ✓ Fahrassistenz-System: Aufmerksamkeits-Assistent
- ✓ Fahrassistenz-System: Auspark-Assistent
- ✓ Fahrassistenz-System: Berganfahrhilfe (HLA)
- ✓ Fahrassistenz-System: City-Notbremsfunktion (SCBS)
- ✓ Fahrassistenz-System: Fahrdynamikregelung G-Vectoring Control
- ✓ Fahrassistenz-System: Fernlichtassistent (HBC)
- ✓ Fahrassistenz-System: Müdigkeitserkennungs-Sensor (DAA)
- ✓ Fahrassistenz-System: Notbrems-Assistent
- ✓ Fahrassistenz-System: Querverkehrs-Assistent Front (Front Cross Traffic Alert, FCTA)
- ✓ Fahrassistenz-System: Spurhalteassistent
- ✓ Fahrassistenz-System: Spurwechselassistent Plus (BSM)
- ✓ Fahrassistenz-System: Stauassistent mit Lenkunterstützung, erweitert (CTS)
- ✓ Fahrassistenz-System: Verkehrszeichenerkennung (TSR)
- ✓ Farbdisplay (8,8 Zoll)
- ✓ Fensterheber elektr. vorn und hinten mit Komfortschaltung
- ✓ Fensterzierleisten verchromt
- ✓ Freisprecheinrichtung mit Voice-Control und Bluetooth
- ✓ Gepäckraumabdeckung / Rollo
- ✓ Gurtstraffer vorn
- ✓ Head-up-Display Advanced
- ✓ Heckleuchten LED
- ✓ Innenbeleuchtung LED
- ✓ Innenspiegel mit Abblendautomatik
- ✓ Isofix-Aufnahmen für Kindersitz
- ✓ Karosserie: 5-türig
- ✓ Klimaautomatik 2-Zonen
- ✓ Knieairbag Fahrerseite
- ✓ Kopf-Schulter-Airbag hinten
- ✓ Kopf-Schulter-Airbag vorn
- ✓ Lendenwirbelstütze Sitz vorn links
- ✓ Lenkrad (Sport/Leder, 3-Speichen)
- ✓ Lenkrad heizbar
- ✓ Lenksäule (Lenkrad) höhenverstellbar
- ✓ Lenksäule (Lenkrad) längsverstellbar
- ✓ Leuchtweitenregelung automatisch
- ✓ Lichtassistent (Coming Home, Leaving Home)
- ✓ Log-in-System
- ✓ Make-up-Spiegel beleuchtet
- ✓ Mazda Karosseriezeiten
- ✓ Mild-Hybrid 132 kW SPCCI (Motor 2,0 Ltr. - 132 kW)
- ✓ Multi-Commander
- ✓ Navigationssystem: SD-Karten-Navigation
- ✓ Notbrems-Warnblinkautomatik (ESS)
- ✓ Otto-Partikelfilter (OPF)
- ✓ Parkbremse elektrisch
- ✓ Premium-Paket
- ✓ Radioempfang digital (DAB)
- ✓ Reifendruck-Kontrollsystem
- ✓ Rückfahrkamera
- ✓ Rücksitzlehne geteilt/klappbar
- ✓ Schadstoffarm nach Abgasnorm Euro 6d
- ✓ Schalt-/Wählhebelgriff Leder
- ✓ Scheibenantenne
- ✓ Scheibenwischer mit Regensensor
- ✓ Scheibenwischererleiser vorn
- ✓ Scheinwerfer LED
- ✓ Scheinwerfer-Reinigungsanlage (SRA)
- ✓ Seitenairbag vorn
- ✓ Servolenkung
- ✓ Sicherheitsgurte vorn höhenverstellbar
- ✓ Sitz vorn links höhenverstellbar
- ✓ Sitz vorn rechts höhenverstellbar
- ✓ Sitzheizung vorn
- ✓ Social Media Integration (Onlinedienste / Apps)
- ✓ Sound-System BOSE
- ✓ Sprachsteuerung, erweiterter Umfang
- ✓ Start-Stop-Knopf
- ✓ Start/Stop-Anlage (i-Stop)
- ✓ Tagfahrlicht
- ✓ Türgriffe außen Wagenfarbe
- ✓ USB-Schnittstelle
- ✓ Wegfahrsperre (elektronisch)
- ✓ Zentralverriegelung mit Fernbedienung

### Sonderausstattung

- ✓ Getriebe Automatik - (6-Stufen)
- ✓ Heckscheibe abgedunkelt
- ✓ Innenausstattung: Leder
- ✓ LM-Felgen 7x18
- ✓ Metallic-Lackierung
- ✓ Motor 2,0 Ltr. - 132 kW SPCCI Mild-Hybrid
- ✓ Reifen 215/45 R18 ..V (M+S)
- ✓ Sitzbezug / Polsterung: Leder



Inhaber Ralf Perner ist von der IHK für Niederbayern in Passau öffentlich bestellter und vereidigter Sachverständiger für Kfz-Schäden und -Bewertung

## Beauftragung

Gemäß Auftrag wurde das in den Fahrzeugdaten näher bezeichnete Fahrzeug zur Ermittlung des Fahrzeugwerts besichtigt und darüber ein Gutachten erstellt.

## Eingesehenen Unterlagen

Die Zulassungsbescheinigung Teil I lag bei der Besichtigung in Kopie vor und diente als Grundlage zur Erhebung der technischen Daten. Die Fahrzeugidentifikationsnummer wurde durch den Sachverständigen am Fahrzeug überprüft.

## Besichtigungsbedingungen

Besichtigungsort: Aufleger - Innung Speditions- & Möbeltransport GmbH (Anspruchsteller), Tuchwalkerstr. 5, 84034 Landshut

Die Besichtigungsbedingungen zum Zeitpunkt der Begutachtung waren ausreichend.

Folgende Hilfsmittel wurden zur Besichtigung verwendet: Lackschichtdickenmessgerät.

## Vorschäden

Laut Lackschichtmessung wurde die Motorhaube lackiert.

## Sachverständigen Feststellung:

Das Fahrzeug ist in einem sehr guten Erhaltungs- und Pflegezustand.

Die Motorhaube wurde nachlackiert, die Lackschichtstärke liegt bei 217 Mikrometer.

Der Stoßfänger vorne ist oben abgeschabt.

Der Service ist in ca. 1000 Km fällig, weitere Service Einträge wurden nicht nachgewiesen.

## Neupreis

Der Neupreis des Fahrzeugs betrug: **35.300,00 €** (inkl. MwSt.)

## Wertschätzung

Unter Berücksichtigung der Erstzulassung, der Ausstattung, des Pflege- und Erhaltungszustandes, der Kilometerlaufleistung und der speziellen Marktlage für diesen Fahrzeugtyp schätze ich den Zeitwert für den Tag seiner Untersuchung am 28.01.2026 auf

20.900,00 € differenzbesteuert  
(i.W.: Zwanzigtausendneuhundert)



Inhaber Ralf Perner ist von der IHK für  
Niederbayern in Passau öffentlich  
bestellter und vereidigter Sachverständiger  
für Kfz-Schäden und -Bewertung

## Gutachtenfertigstellung

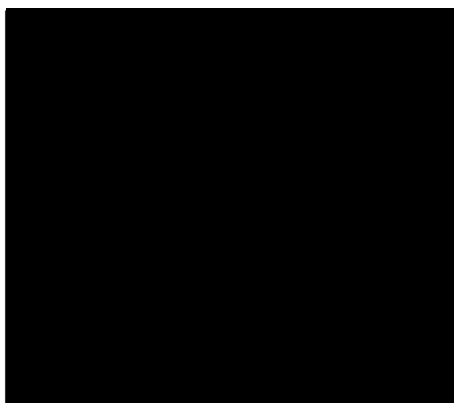
Lichtbilder wurden dem Originalgutachten sowie der Gutachtenkopie beigelegt.

Dieses Gutachten umfasst:

- 13 Seiten
- 10 Fotos

Altdorf, den 29.01.2026

Der Sachverständige



## Fotoanlage



Fahrzeugübersicht





Motorraum



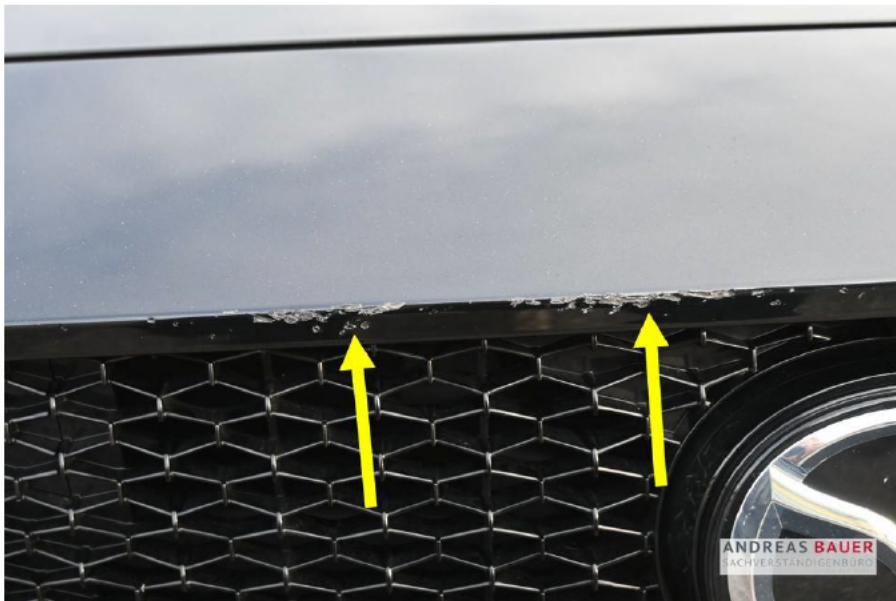
Fahrzeug vorne innen



Fahrzeug hinten innen



Kofferraum



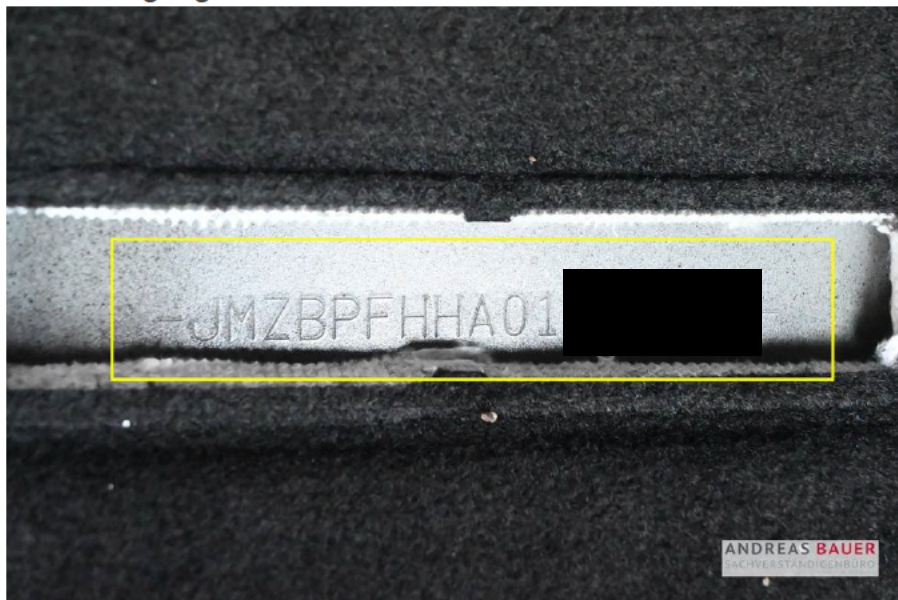
Die Stoßfänger ist oben abgeschabt.



Die Motorhaube wurde bereits lackiert.



Laufleistung abgelesen



FIN