



Herr Obergerichtsvollzieher  
Frank Schroer  
Nienkampstr. 5  
48429 Rheine

**Bewertung**                      Nr. 212200155                      Datum: 29.11.2022  
erstellt durch:                      Dipl.-Ing. Torsten Quindt

Auftrag erteilt am:                      24.11.2022 durch Herrn OGV Frank Schröer.  
Besichtigungsdatum:                      28.11.2022  
Besichtigungsort:                      Firma 1A Hopster, Rheine

### Zusammenfassung der Einzelergebnisse

Neupreis ohne MwSt.	EUR	60.438,03
Neupreis mit MwSt.	EUR	71.921,25

Fahrzeugart: PKW  
Aufbauart: Cabrio, 2-türig  
Fabrikat: MERCEDES-BENZ  
Typ / Untertyp: E-Klasse / E 250 Cabrio BlueEFFICIENCY  
7G-TRONIC Avantgarde  
Fahrzeug-Ident-Nummer: WDD2074471F145284  
KBA-Nummer: 1313BOM  
Hubraum / Leistung: 1796 ccm / 150 kW  
Motorart: Otto G-KAT  
Zylinder / Motorbauart: 4-Zylinder / Reihe  
Abgascode: EU5  
Plätze: 4  
Leergewicht: 1725 kg  
Nutzlast: 470 kg  
zul. Gesamtgewicht: 2195 kg  
Länge / Breite / Höhe: 4698 mm / 1786 mm / 1402 mm  
Erstzulassung: 16.03.2012  
Farbe: DESIGNO DIAMANTWEISS - METALLI  
Lackart: Metallic  
Laufleistung abgelesen: 93012 km

Profiltiefe in (mm):

Radstand : 2760 mm

Serienausstattung:

Ablagen E-Klasse Cabrio; ADAPTIV BRAKE mit HOLD-Funktion, Trockenbremsen bei Nässe und Berganfahrhilfe; Adaptives Bremslicht; AGILITY CONTROL-Fahrwerk mit selektivem Dämpfungssystem; AGILITY CONTROL-Lenkung; Airbag mit mehrstufiger Auslöselogik und Sidebag für Fahrer und Beifahrer, sowie Windowb. und Kneeb.; Armlehne für Fahrer und Beifahrer mit darunter liegendem Ablagefach; Armlehne klappbar im Fond; ATTENTION ASSIST (der Aufmerksamkeitsassistent); Außenspiegel links und rechts beheizt, von innen elektrisch einstellbar; Außentemperaturanzeige; Ausstiegsleuchten in den Türen; Blinker mit Komfort-Tipp-Schaltung; Durchlademöglichkeit unter Armlehne im Fond; EASY-ENTRY-System für Fondsitze für

erleichternden Fondeinstieg; ECO Start-Stopp-Funktion; Fahrlichtassistent; Fahrsicherheitssysteme; Fensterheber elektrisch 4fach; Getriebe: Automatikgetriebe 7G-TRONIC PLUS; Heckleuchten in LED-Funktion; Heizbare Heckscheibe mit Zeitrelais; Innenraum-Lichtpaket; Interieurkonzept AVANTGARDE; ISOFIX Kindersitzbefestigung im Fond; Klima: 2-Zonen-Klimatisierungsautomatik THERMATIC; Kofferraumbeleuchtung; Kombiinstrument in Tubenoptik mit 5 analogen Rundinstrumenten inkl. Drehzahlmesser und Analoguhr; Kopfstützen 4fach für Fahrer und Beifahrer einstellbar; Lackierung: Uni; LED-Tagfahrlicht; Lenksäule mechanisch einstellbar; Leuchtweitenregulierung; Multifunktions-Sportlenkrad in Leder Nappa; PRE-SAFE; Räder: 17" Leichtmetallräder 4fach 9-Doppelspeichen-Design mit Lorbeerkranz auf Radnabe; Radio: Audio 20 CD; Regensensor mit 2-stufiger Intervall-Regelung; Reifendruckverlust-Warnung; Reiserechner in Multifunktionsdisplay; Schalt-/Wählhebel in Leder Nappa; Schließung mit automatischer Verriegelung (programmierbar); Serviceintervallanzeige ASSYST PLUS mit Wartungsrechner; Servolenkung; Sicherheitsgurte E-Klasse Cabrio; Sitze: Fondeinzelsitze; Sitze: Sitzbelegungserkennung; Sitze: Vordersitze elektrisch einstellbar; Sonnenblenden mit Make-up-Spiegel seitlich schwenkbar; Telefon: Freisprecheinrichtung über Bluetooth; Tempomat; TIREFIT mit elektrischem Kompressor; Verdeck: Verdeck-Stoff; Wärmedämmendes Glas rundum, Heckscheibe Einscheibensicherheitsglas; Warnsummer und Warnanzeige für nicht angegurtete Insassen; Wegfahrsperrung elektronisch; Zentralverriegelung mit Innenschalter und Crash-Sensor; Zierelemente Aluminium geschliffen hell

Sonderausstattung: Airbag: Sidebags im Fond;

Doppelcupholdereinsatz für Ablagefach in  
Mittelkonsole;  
Geschwindigkeitslimit-Assistent;  
Lackierung: Metallic Diamantweiß BRIGHT;  
Paket: Cabriolet Komfort; Paket:  
Fahrdynamikpaket in Verbindung mit  
Sport-Paket AMG oder Sport-Paket  
Exterieur; Paket: Lichtpaket; Paket:  
Memory; Paket: Sportpaket AMG mit 18" AMG  
Leichtmetallräder 4fach,  
6-Doppelspeichen-Design, glanzgedreht;  
PARKTRONIC inkl. Parkführung und  
Parklückenvermessung; Polsterung:  
designo-Leder zweifarbig; Räder: 18"  
Leichtmetallräder 4fach AMG  
5-Doppelspeichen-Design in Verb. mit  
Sportpaket AMG; Radio-Navigation: COMAND  
online Multimedia-System; Radio-Zubehör:  
Media Interface; Sitze: Sitzklimatisierung  
vorne (Sitzheizung und -belüftung);  
Telefon: Komfort-Telefonie in der  
Armauflage mit universeller Schnittstelle;  
Wählhebel in Holzausführung; Zierelemente  
Holz Esche schwarz

## 1. Vorwort

Gemäß telefonischer Beauftragung vom 24.11.2022 soll der Wiederbeschaffungswert des vorab näher beschriebenen Fahrzeuges ermittelt werden.

Die Besichtigung erfolgte am 28.11.2022 bei der Firma 1A Hopster, Rheine

Die technischen Daten zum Fahrzeug wurden den vorgelegten Fahrzeugpapieren entnommen.

## 2. Fahrzeugbesichtigung

Bei der Besichtigung befand sich das Fahrzeug in einem mittlerem Erhaltungszustand.

## 3. Wertermittlung

Unter Berücksichtigung des Fahrzeugzustandes, des Alters, der Laufleistung und der örtlichen Marktlage ergibt sich ein Wiederbeschaffungswert in Höhe von:

(incl. MwSt.) 18900,00 EUR

in Worten: --- achtzehntausendneunhundert ---

## 4. Schlusswort

Vorstehendes Gutachten wurde unparteiisch und nach bestem Wissen und Gewissen erstellt.

Der Sachverständige

Dipl.-Ing. Torsten Quindt

### Datenschutzhinweis

Wir erheben und verarbeiten insbesondere folgende personenbezogene Daten unserer Kunden:

- Name
- Anschrift
- Kontaktdaten (insbes. Telefonnummer)
- Daten zum betroffenen Fahrzeug

Die Erhebung und Verarbeitung erfolgt unter Beachtung der gesetzlichen Bestimmungen, soweit sie zum Zwecke der Durchführung der entstehenden Vertragsverhältnisse (insbes. Gutachtenerstellung und Rechnungsstellung) notwendig und erforderlich ist. Jede darüber hinausgehende Verarbeitung der personenbezogenen Daten und die Erhebung zusätzlicher personenbezogener Daten bedarf regelmäßig der Einwilligung des Betroffenen.

Durch die Beauftragung der **GeFa mbH** willigt der Kunde ein, dass GeFa mbH die Versicherungsdaten erheben und verarbeiten darf. Die Datenverarbeitung erfolgt zum Zweck der Abrechnung mit der jeweiligen Versicherung.

Ferner willigt der Kunde ein, dass die GeFa mbH o.g. personenbezogenen Daten an vom Kunden zu benennende Dritte, insbesondere Rechtsanwälte, Versicherungen, Autohäuser, Werkstätten etc. weitergibt. Die Weitergabe erfolgt in diesem Fall auf Wunsch des Kunden, um eine schnelle Regulierung der Schäden zu ermöglichen.

### **Rechte des Betroffenen: Widerruf von Einwilligungen, Auskunft, Berichtigung, Löschung, Einschränkung der Verarbeitung, Datenübertragbarkeit, Beschwerde**

Erteilte Einwilligungen können jederzeit ohne Angabe von Gründen mit Wirkung für die Zukunft abgeändert oder gänzlich widerrufen werden. Der Kunde kann den Widerruf entweder postalisch, per E-Mail oder per Fax an die GeFa mbH übermitteln. Es entstehen dabei keine anderen Kosten als die Portokosten bzw. die Übermittlungskosten nach den bestehenden Basistarifen. Ferner hat der Kunde die folgenden Rechte:

- Auskunft, Art. 15 DSGVO
- Berichtigung, Art. 16 DSGVO
- ggf. Löschung, Art. 17 DSGVO
- ggf. Einschränkung der Verarbeitung, Art. 18 DSGVO
- Datenübertragbarkeit, Art. 20 DSGVO
- Beschwerde, Art. 77 DSGVO



## Fotoanlage



Bild 1



Bild 2





Bild 3



Bild 4



Bild 5



Bild 6



Bild 7



Bild 8

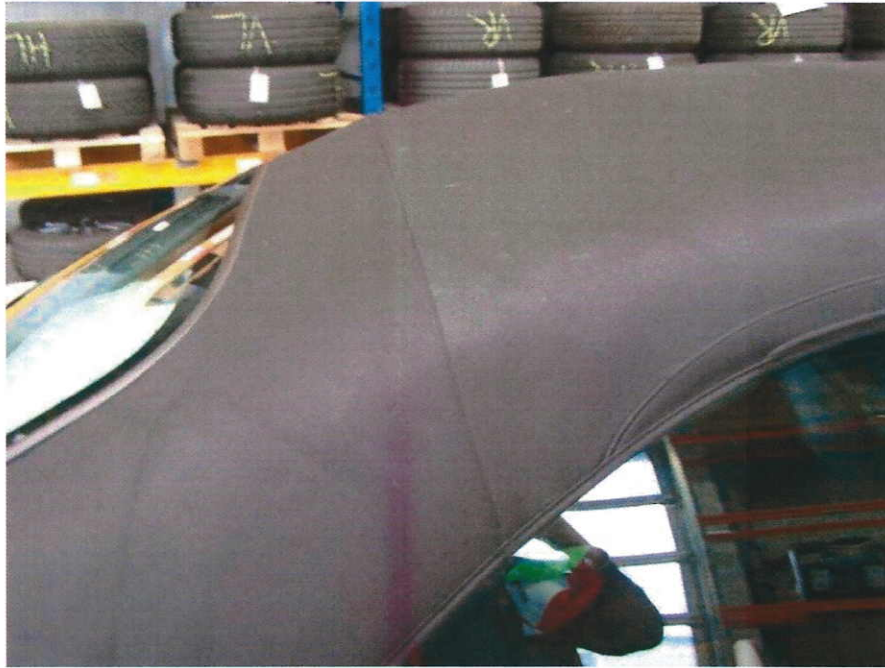


Bild 9



Bild 10

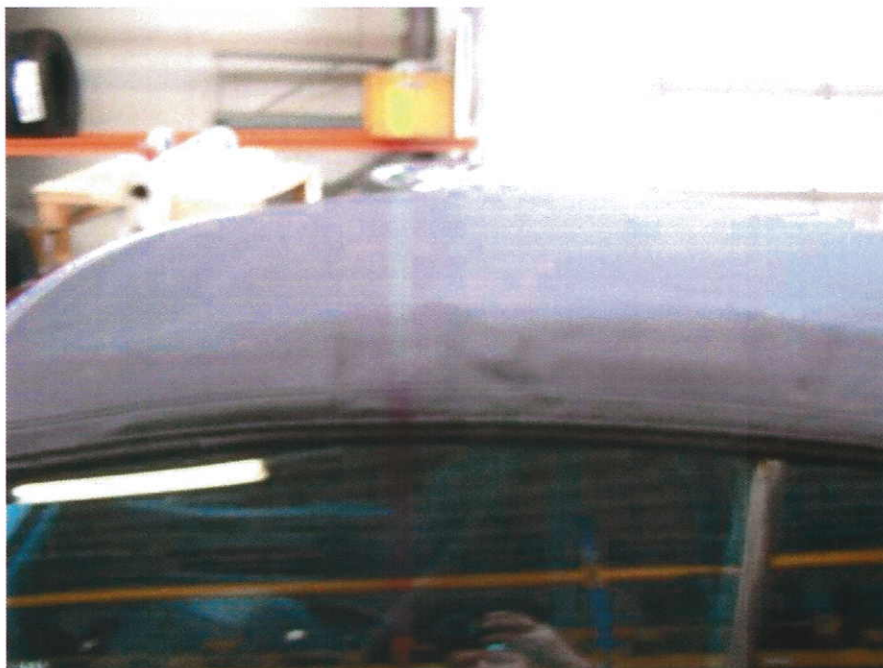


Bild 11

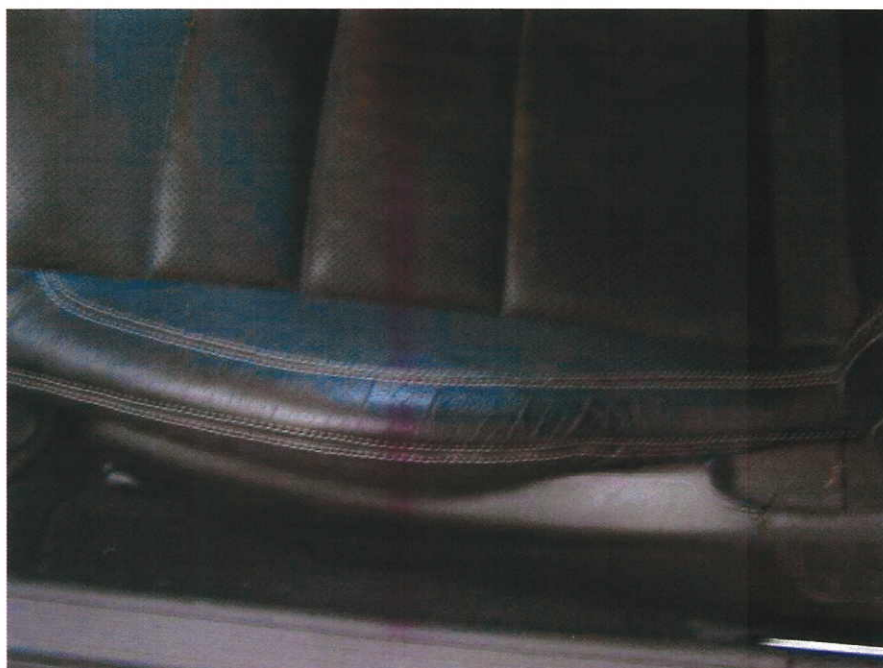


Bild 12



Bild 13



Bild 14



Bild 15



Bild 16



Bild 17



Bild 18



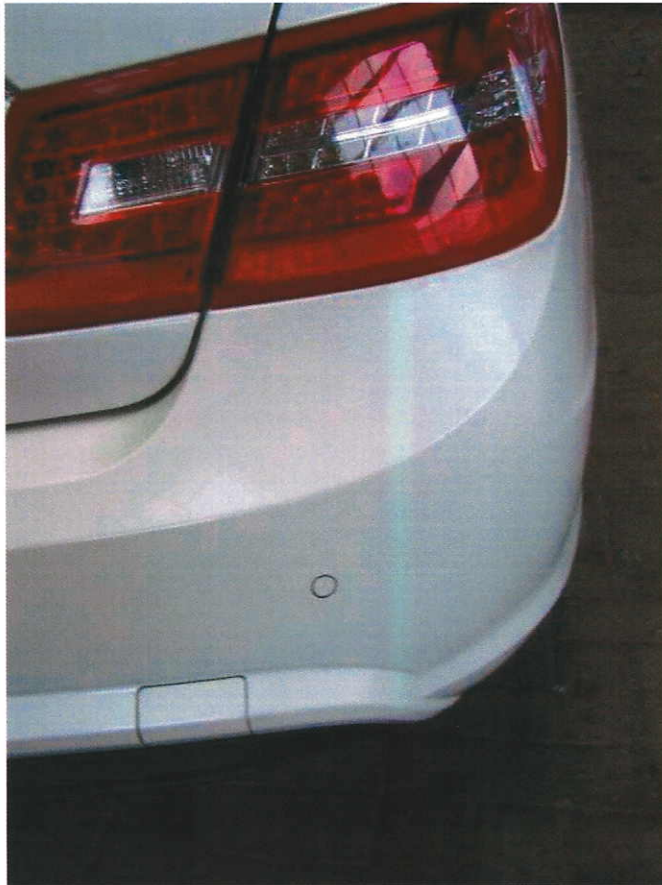


Bild 19



Bild 20



Bild 21



Bild 22

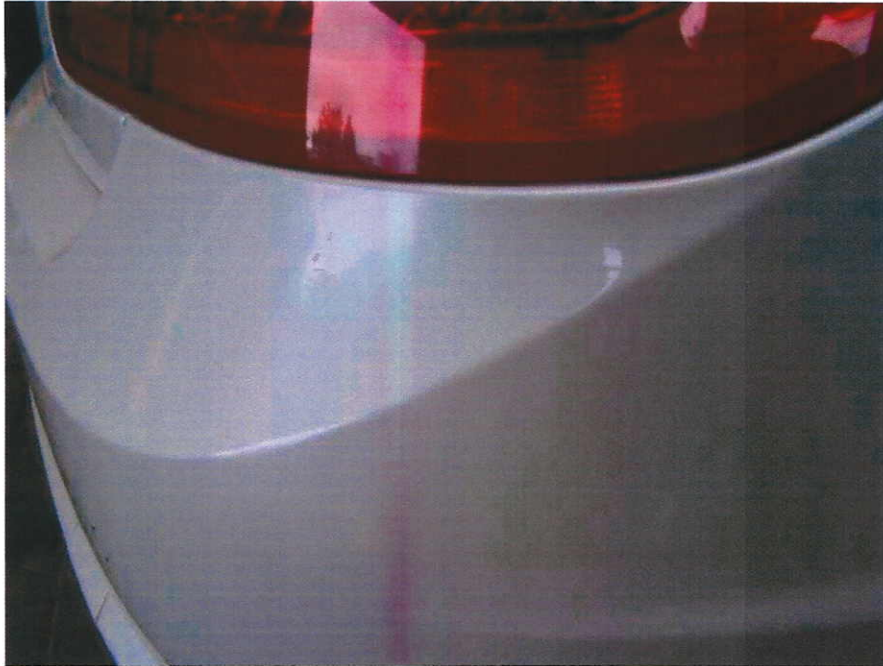


Bild 23