

DEKRA Automobil GmbH
Dr.-Geiger-Weg 3a, 94032 Passau

Obergerichtsvollzieherin A. Weiß
Lusenstr. 3
94161 Ruderting



Bewertungsgutachten

Kennzeichen

[REDACTED]

FIN VF1KC07EF2 [REDACTED]

Auftraggeber Obergerichtsvollzieherin A. Weiß, Lusenstr. 3, 94161 Ruderting
Ihr Auftrag vom 12.02.2026, telefonisch durch Frau Wittenzellner Mareike
Eingang am 18.02.2026
Besichtigung 18.02.2026 um 10:00 Uhr
Vergölst GmbH, Neuburger Str. 135, 94036 Passau

Zusammenfassung und Ergebnis

Die auf den 18.02.2026 bezogene Bewertung des vorstehend beschriebenen Fahrzeuges / Objekts hat unter Berücksichtigung aller wertbeeinflussenden Faktoren zu folgendem Ergebnis geführt.

	ohne MwSt.	mit 19% MwSt.
Einkaufswert (Restwert) am Markt ermittelt		444,00 EUR

Dieser Wert beinhaltet die gegebenenfalls vom Veräußerer zu entrichtende Mehrwertsteuer.

Auftrag

Entsprechend Ihres Auftrages vom 12.02.2026 wurde ein Bewertungsgutachten erstellt. Die Auftragserteilung erfolgte telefonisch, mit Eingang vom 18.02.2026, durch Frau Wittenzellner Mareike. Auftragsgemäß erfolgt die Bewertung zum Stichtag 18.02.2026.

Besichtigung

Die Besichtigung erfolgte am 18.02.2026 um 10:00 Uhr durch [REDACTED] Neuburger Str. 135, 94036 Passau, ohne Anwesenheit einer bevollmächtigten Person.

Die vorgefundenen Besichtigungsbedingungen waren ausreichend. Das Fahrzeug / Objekt wurde auf einer Hebebühne von unten besichtigt. Abgasrelevante Baugruppen wurden messtechnisch nicht überprüft. Folglich wurden Mängel, die nur bei einer Abgasuntersuchung feststellbar sind, nicht berücksichtigt.

Die am Fahrzeug / Objekt abgelesene Identnummer wurde mit den zur Verfügung stehenden originalen Fahrzeug- / Objektdokumenten verglichen. Hierbei wurde Übereinstimmung festgestellt. Von dem Fahrzeug / Objekt wurden digitale Fotos gefertigt.

Bei der Besichtigung wurden folgende Schlüssel vorgelegt:
2 Hauptschlüssel.

Bezugsgrundlagen

Für die Bearbeitung des Vorganges standen folgende Unterlagen zur Verfügung:
- Fz-Schein/Zul.Beschein. Teil I

Auf durchgeführte bzw. ausstehende Reparaturen wird unter dem Punkt "Zustandsbeschreibung" eingegangen.

Besonderes

Bei der Lackschichtdickenmessung wurden bei mindestens drei Messungen pro Bauteil Lackschichtdicken von 95 µm bis 145 µm festgestellt.

Es wurde eine optische Überprüfung auf Vorschäden und eine Lackschichtdickenmessung vorgenommen. Die augenscheinliche Überprüfung sowie die Lackschichtdickenmessung ergaben keine Hinweise auf Nachlackierungen, Instandsetzungsarbeiten oder reparierte Vorschäden.

..

Zum Zeitpunkt der Besichtigung wurde die Laufleistung anhand der beiden im Motoraum vorhandenen Ölwechselzettel geschätzt, da eine Ablesung aufgrund eines Tachodefekts nicht möglich war!!!!

Prüfposition/en: Schadenerweiterung nach Diagnose nicht auszuschließen.

Fahrzeugbeschreibung

Zulassungsdaten

Haltereintrag
Kennzeichen
Tag der Erstzulassung

[REDACTED]
28.03.2003

Untersuchungstermine

Fälligkeit der letzten HU nicht nachgewiesen

Technische Daten

Fahrzeugart	Personenkraftwagen
Hersteller	Renault
Typ / Verkaufsbezeichnung	Kangoo / Kangoo Privileg
Aufbauart	Kombi
HSN / TSN	3004 / 156
Fahrzeug-Ident.-Nr.	VF1KC07EF2 [REDACTED]
Türen	5
Sitzplätze	5
Farbe	HELLROT
Lackierung	O719
Energiequelle / Kraftstoff	Diesel
Motorart / Zylinderanzahl	Reihenmotor / 4
Leistung / Hubraum	48 kW / 1461 cm ³
Schadstoffklasse	EURO 3
Getriebe / Gänge	Schaltgetriebe / 5
Felgen	Stahl mit Radzierblende
Km-Stand abgelesen	170.000

Es wird unterstellt, dass die Gesamtleistung dem abgelesenen Km-Stand entspricht.

Räder / Reifen

Achse	Reifenbezeichnung	Hersteller/Typ	Art	Profiltiefe
1 links	175 / 65 R 14 82 T	Fulda / Multicontrol	A /O	6 mm
rechts	175 / 65 R 14 82 T	Fulda / Multicontrol	A /O	6 mm
2 links	175 / 65 R 14 82 T	Fulda / Multicontrol	A /O	6 mm
rechts	175 / 65 R 14 82 T	Fulda / Multicontrol	A /O	5 mm
Pannenset				

A/ Ganzjahres; /O Original; /F Runflat;

Ausstattung

Ablagegalerie über den Vordersitzen, Airbag für Fahrer und Beifahrer, Airbag: Seitenairbags vorne, Anti-Blockier-System, Außenspiegel (2) elektrisch einstellbar und beheizbar, Bremsassistent, Bremsleuchte dritte, Drehzahlmesser, Fensterheber elektrisch vorne, Frontschürze in Wagenfarbe, Fußmatten: vorne & hinten, Gepäckraumabdeckung, Getriebe: Schaltgetriebe (5-Gang), Grundausstattung Kangoo, Heckklappe, Heckscheibenwischer, Klimaanlage (FCKW-frei), Kopfstützen (4) vorn und hinten höhenverstellbar, Lackierung: Standard, Nebelscheinwerfer, Paket: Rücksitzlehne asym. geteilt, 3. Kopfstütze und 3-Punkt-Gurt hinten mitte, Polster: Stoff, Radio: Radiosat 6000 (Kangoo), Radio: Radiosat 6000 CD (Kangoo), Rücksitzbank umklappbar, Schiebedach: Panorama-Faltschiebedach elektr. u. Glaselement im vorderen Dachbe. anstatt Klimaanlage, Servolenkung, Türen: Schiebetür, hinten links, Türen: Schiebetür, hinten rechts, Wegfahrsperrung elektronisch, Wärmeschutzglas grün, Zentralverriegelung mit Funk-Fernbedienung

Zustandsbeschreibung

Allgemeinzustand und Wartung

Abgesehen von den beschriebenen Schäden/Mängeln weist das Fahrzeug/Objekt einen, bezogen auf Alter und Nutzung, üblichen Gesamtzustand auf. Ein Wartungsnachweis fehlt.

Nicht akzeptierter Zustand / Ausstehende Reparaturen

Bezeichnung des Schadens / Rep.-Weg

Fahrzeugaufbereitung (Lack blind), polieren; Tacho defekt - km nicht ablesbar, erneuern; Türe vorne links mehrfach eingedellt, smart repair (Bild 8); Türe hinten links mehrfach eingedellt, smart repair (Bild 20, 21); Unfallschaden: Seitenteil hinten rechts u. Türe eingedellt und verschrammt, instandsetzen; Kotflügel rechts eingedellt, erneuern (Bild 14); Tüerverkleidung vorne links eingerissen, erneuern; Vorderer Stoßfänger rundrum verschrammt und teils gebrochen, erneuern (Bild 10); Motorhaubendämmung lose bzw. eingerissen, erneuern (Bild 12); Windschutzscheibe - Steinschlag mit Rissbildung, erneuern (Bild 13); Schweller rechts eingedrückt und verschrammt, instandsetzen (Bild 15); Stoßfänger hinten verschrammt mit Materialabtrag, erneuern (Bild 17, 18, 19); Heckklappe verschrammt, smart repair; Bremsen vorne links fest, instandsetzen. Batterie defekt, erneuern. Außenspiegel links, verschrammt und lose, erneuern (Bild 9).

Akzeptierter Zustand / Gebrauchsspuren

Türe vorne links, Türkante, Lackabplatzer, smart repair (Bild 6); Kofferraumabdeckung links und rechts verschrammt, erneuern; Ölverlust, prüfen und Befund festlegen, Schadenerweiterung möglich (Bild 22).

Fehlende Teile

Kofferraumabdeckung

Schlusswort

Dieses Bewertungsgutachten wurde unparteiisch und nach bestem Wissen und Gewissen erstellt.

Die Sachverständige
Heidi Kuras

Im Rahmen einer Weitergabe oder Veröffentlichung dieses Dokuments, sind die allgemein gültigen datenschutzrechtlichen Grundsätze, insbesondere hinsichtlich der Anonymisierung personenbezogener Daten, zwingend einzuhalten.

Anlagen

Fotoanlage

Dieses Dokument wurde elektronisch gefertigt und ist auch ohne Unterschrift gültig.



Bild 1 : Diagonale vorn



Bild 2 : Diagonale hinten

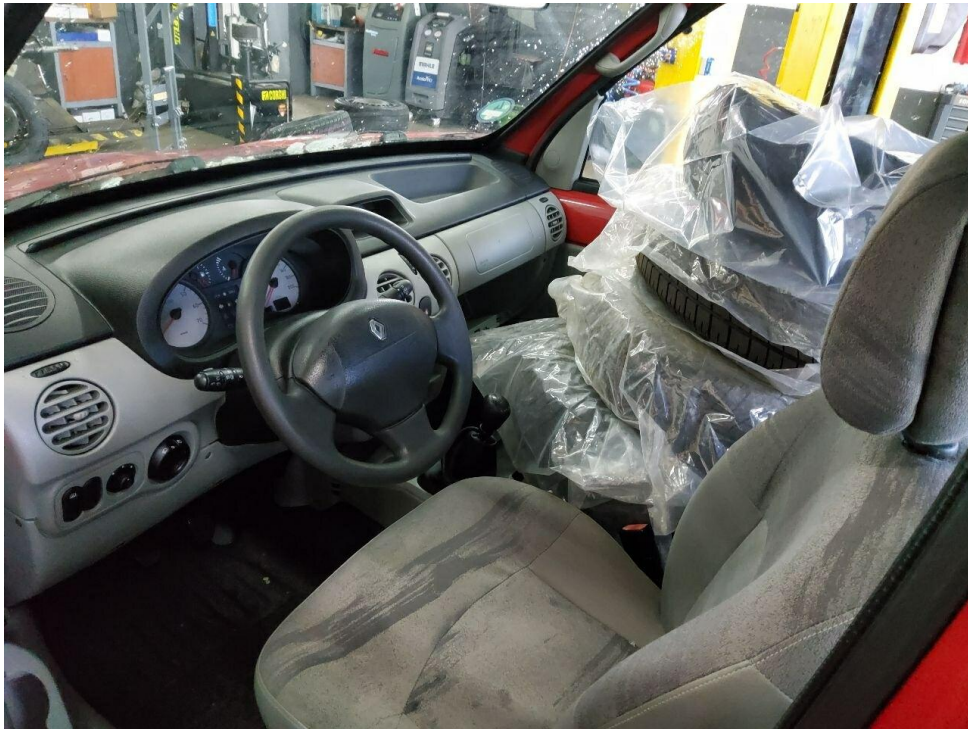


Bild 3 : Innenraum



Bild 4 : Kombiinstrument



Bild 5 : Türverkleidung vorne rechts gerissen

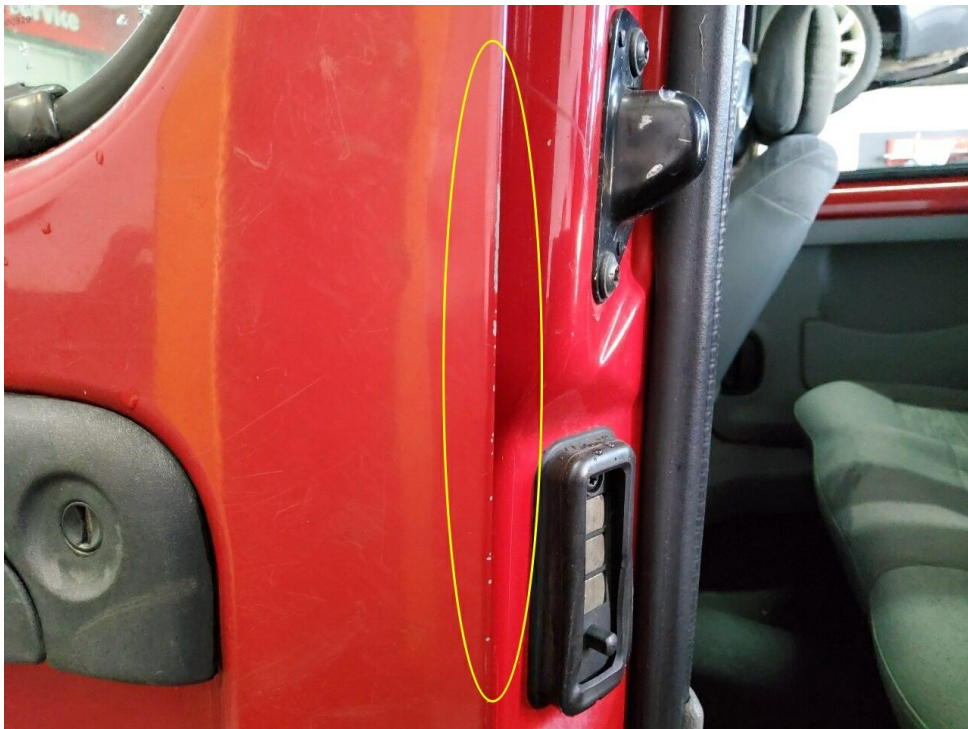


Bild 6 : Türe vorne links, Türkante, Lackabplatzer



Bild 7 : Türe vorne links mehrfach eingedellt

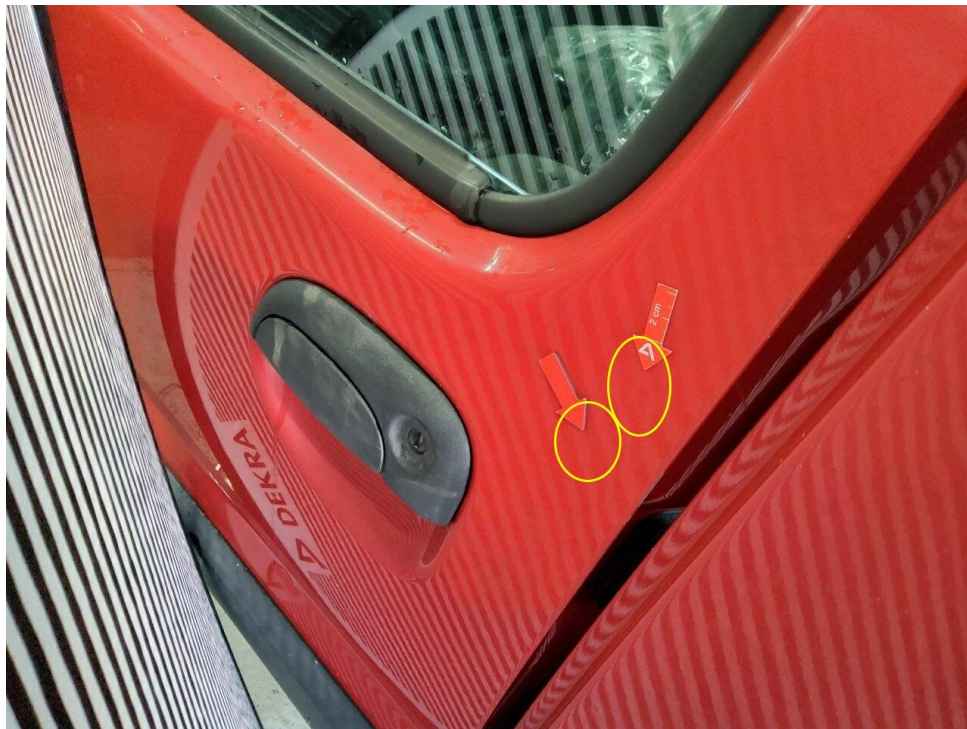


Bild 8 : Türe vorne links mehrfach eingedellt



Bild 9 : Außenspiegel links, verschrammt und lose

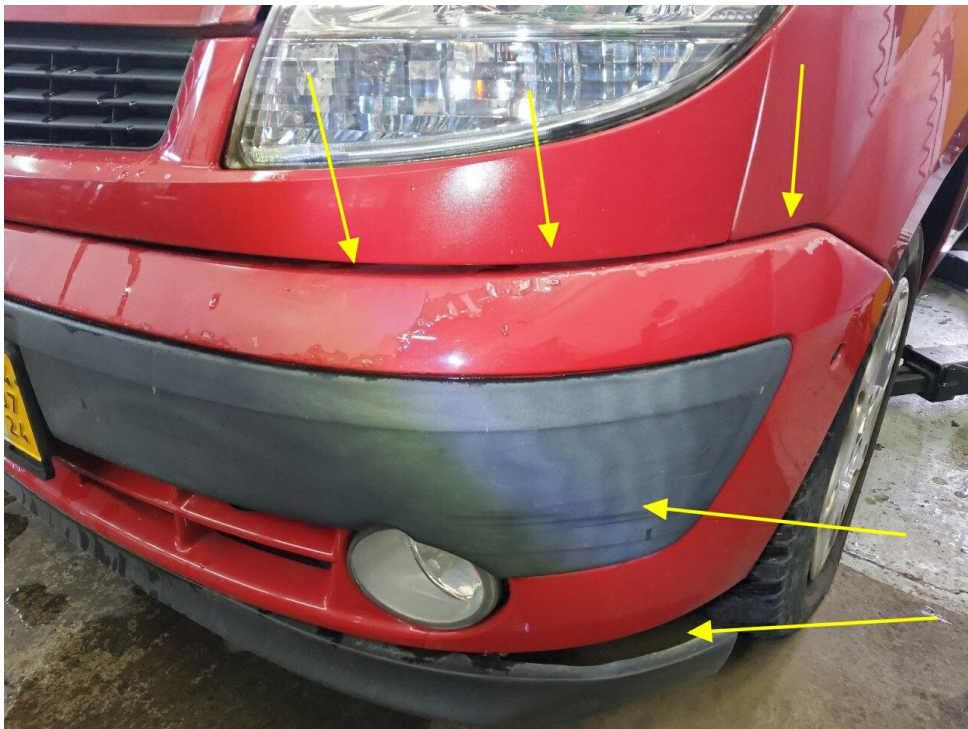


Bild 10 : Vorderer Stoßfänger rundrum verschrammt und teils gebrochen



Bild 11 : Vordere Stoßfänger rundrum verschrammt und teils gebrochen



Bild 12 : Motorhaubendämmung lose bzw. eingerissen



Bild 13 : Windschutzscheibe - Steinschlag mit Rissbildung



Bild 14 : Kotflügel rechts eingedellt



Bild 15 : Schweller rechts eingedrückt und verschrammt

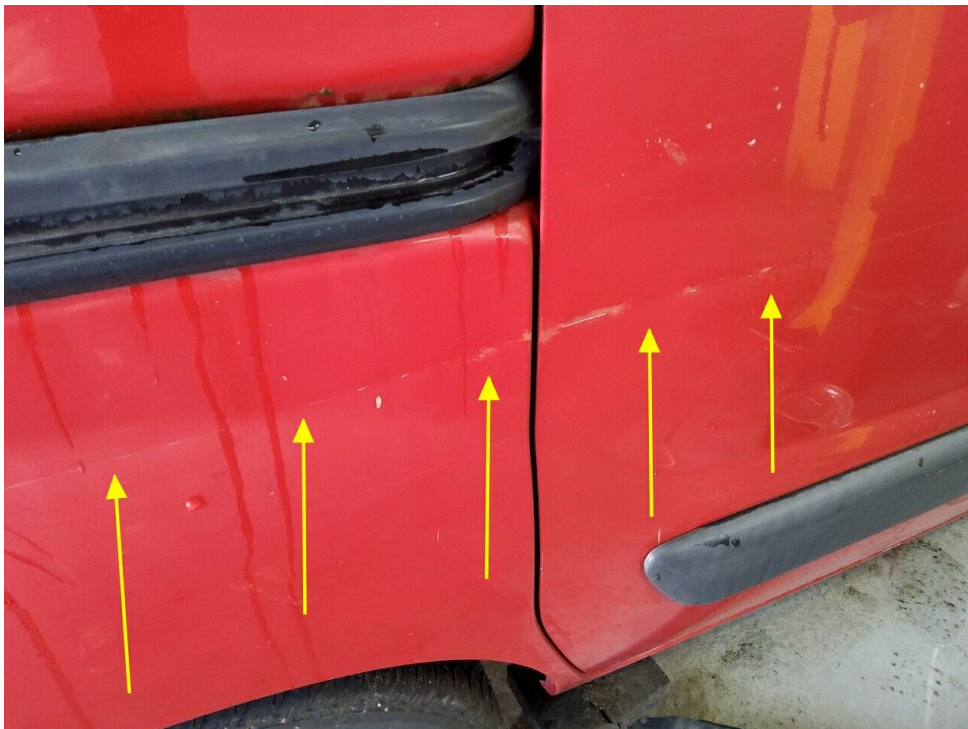


Bild 16 : Unfallschaden: Seitenteil hinten rechts und hintere Türe eingedellt und verschrammt



Bild 17 : Stoßfänger hinten verschrammt mit Materialabtrag



Bild 18 : Stoßfänger hinten verschrammt mit Materialabtrag



Bild 19 : Stoßfänger hinten verschrammt mit Materialabtrag

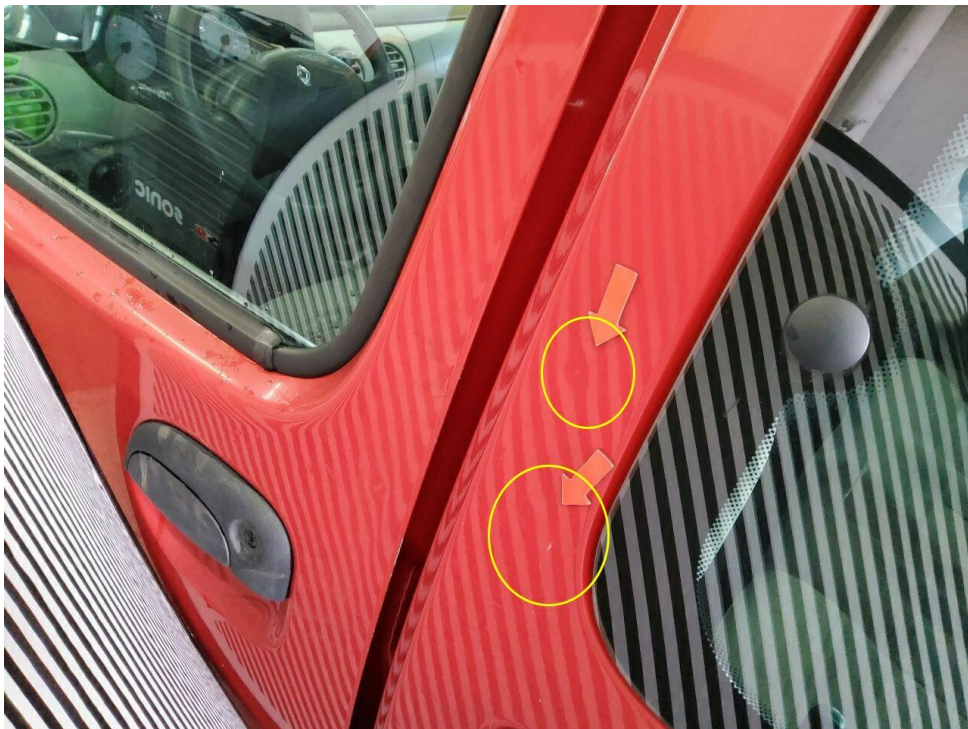


Bild 20 : Türe hinten links mehrfach eingedellt



Bild 21 : Türe hinten links mehrfach eingedellt



Bild 22 : Ölverlust