

Besichtigung

Eine Besichtigung von unten war zum Besichtigungszeitpunkt nicht möglich. Bei der Besichtigung konnte keine Fahrprobe durchgeführt werden. Folglich sind Mängel bzw. Schäden, die nur bei einer Fahrprobe feststellbar sind, nicht berücksichtigt. Im Rahmen der Fahrzeug / Objektbesichtigung wurde ein Probelauf des Motors durchgeführt. Abgasrelevante Baugruppen wurden messtechnisch nicht überprüft. Folglich wurden Mängel, die nur bei einer Abgasuntersuchung feststellbar sind, nicht berücksichtigt.

Die am Fahrzeug / Objekt abgelesene Identnummer wurde mit den zur Verfügung stehenden originalen Fahrzeug- / Objektdokumenten verglichen. Hierbei wurde Übereinstimmung festgestellt. Von dem Fahrzeug / Objekt wurden digitale Fotos gefertigt.

Bei der Besichtigung wurden folgende Schlüssel vorgelegt:

1 Hauptschlüssel.

Bezugsgrundlagen

Für die Bearbeitung des Vorganges standen folgende Unterlagen zur Verfügung:

- Fz-Schein/Zul.Beschein. Teil I

Auf durchgeführte bzw. ausstehende Reparaturen wird unter dem Punkt "Zustandsbeschreibung" eingegangen.

Fahrzeugbeschreibung

Zulassungsdaten

Kennzeichen	██████████
Tag der Erstzulassung	01.07.2009
Zul.Besch.Teil1/Fz-Schein vom	10.09.2020

Untersuchungstermine

Fälligkeit HU	07 / 2023
---------------	-----------

Technische Daten

Fahrzeugart	Personenkraftwagen
Hersteller	GMC
Typ / Verkaufsbezeichnung	Corvette / C6
Aufbauart	Coupe
HSN / TSN	1006 / 000
Fahrzeug-Ident.-Nr.	1G1YY26W885133907
Türen	2
Sitzplätze	2
Farbe	Gelb, Creme
Polster	Leder
Energiequelle / Kraftstoff	Benzin

Leistung / Hubraum
Schadstoffklasse
Getriebe
Felgen
Meilen-Stand abgelesen

321 kW / 6162 cm³
EURO 4
Automatik
Leichtmetall
47.085

Es wird unterstellt, dass die Laufleistung dem abgelesenen Meilen - Stand entspricht.

Räder / Reifen

Achse	Reifenbezeichnung	Hersteller/Typ	Art	Profiltiefe
1 links	245 / 40 R 18 97 Y	Pirelli / Cinturato P7 (P7C2) FSL	S /O	7 mm
rechts	245 / 40 R 18 97 Y	Pirelli / Cinturato P7 (P7C2) FSL	S /O	7 mm
2 links	285 / 35 ZR 19 103 Y	Pirelli / P Zero AM6 FSL	S /O	5 mm
rechts	285 / 35 ZR 19 103 Y	Pirelli / P Zero AM6 FSL	S /O	5 mm

S/ Sommer; /O Original; /F Runflat;

Zustandsbeschreibung

Allgemeinzustand und Wartung

Abgesehen von den beschriebenen Schäden/Mängeln weist das Fahrzeug/Objekt einen, bezogen auf Alter und Nutzung, üblichen Gesamtzustand auf. Ein Wartungsnachweis fehlt.

Nicht akzeptierter Zustand / Ausstehende Reparaturen

Bezeichnung des Schadens / Rep.-Weg

alle 4 Reifen Standplatten, erneuern; Bremse vorn gangbar machen, Bremse hinten instand- stark angerostet, instandsetzen (Bild 10); Batterie erneuern- Tiefenentladen, erneuern; nur 1 Schlüssel- defekt, Zulassung vorhanden, Fahrzeugbrief fehlt, erneuern; Service fällig, Riemenantrieb macht Geräusche, Fehlerspeicher löschen, instandsetzen; Stoßfänger vorn Lackabplatzungen, lackieren mit Lackaufbau (Bild 6); Frontscheibe diverse Oberflächenabplatzungen, erneuern (Bild 11); Kotflügel vorn rechts klemmt an der Tür- eventuell Unfallschaden- Spalte verändert, erneuern (Bild 7, 8); Tür vorn rechts Lack beschädigt durch Kotflügel, lackieren mit Lackaufbau; Spiegelfuß links Farbtonunterschiede, lackieren mit Lackaufbau.

Schlusswort

Dieses Bewertungsgutachten wurde unparteiisch und nach bestem Wissen und Gewissen erstellt.

Der Sachverständige
Detlef Dierke

Im Rahmen einer Weitergabe oder Veröffentlichung dieses Dokuments, sind die allgemein gültigen datenschutzrechtlichen Grundsätze, insbesondere hinsichtlich der Anonymisierung personenbezogener Daten, zwingend einzuhalten.

Anlagen

Fotoanlage

Dieses Dokument wurde elektronisch gefertigt und ist auch ohne Unterschrift gültig.



Bild 1 : Diagonale vorn



Bild 2 : Diagonale hinten



Bild 3 : Innenraum



Bild 4 : Kombiinstrument



Bild 5 : Frontansicht



Bild 6 : Stoßfänger vorn Lackabplatzungen



Bild 7 : Kotflügel vorn rechts klemmt an der Tür- eventuell Unfallschaden- Spalte verändert



Bild 8 : Kotflügel vorn rechts klemmt an der Tür- eventuell Unfallschaden- Spalte verändert



Bild 9 : Motorraum

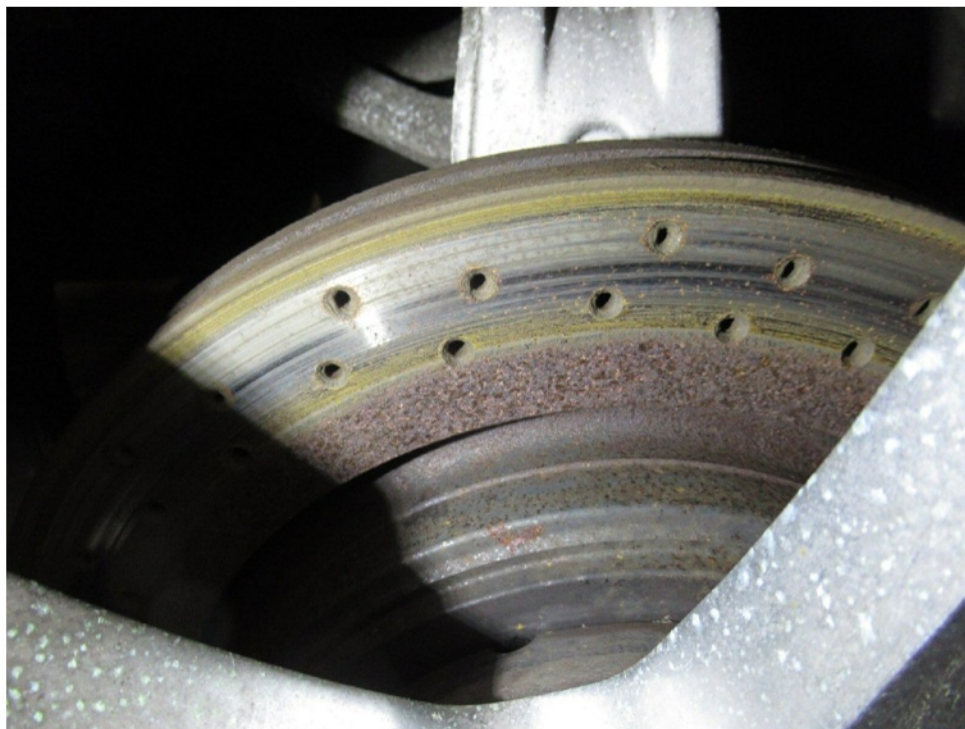


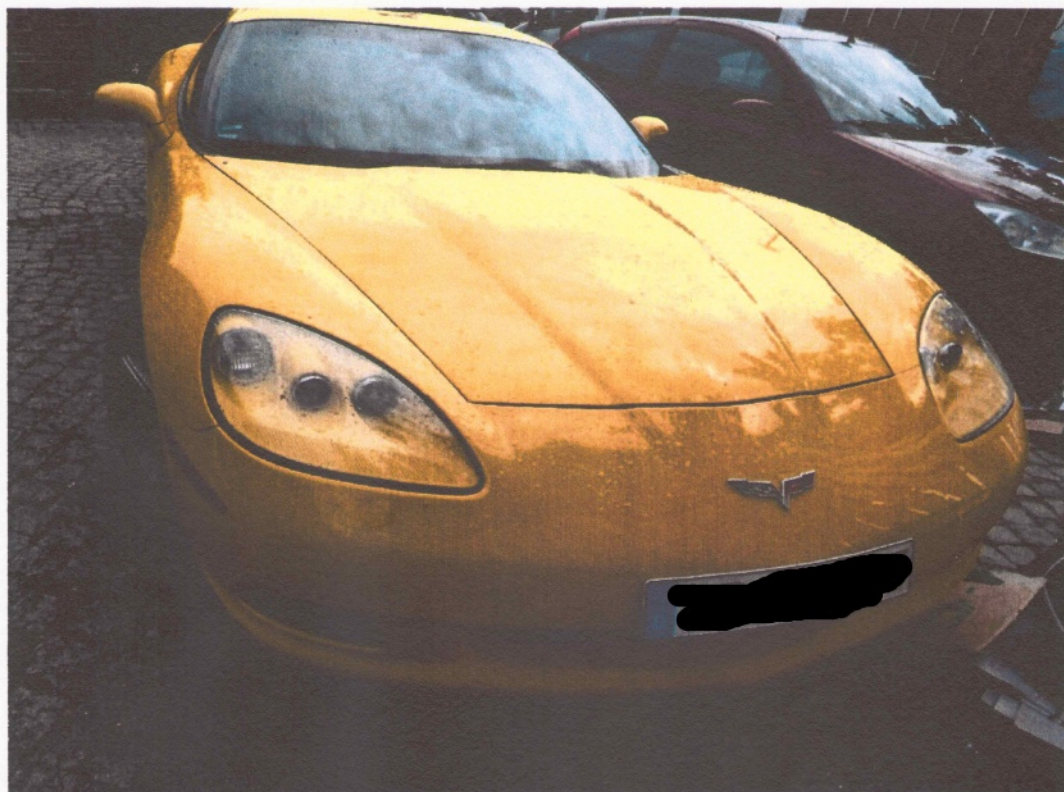
Bild 10 : Bremse vorn gangbar machen, Bremse hinten instand- stark angerostet



Bild 11 : Frontscheibe diverse Oberflächenabplatzungen

Bildanlage [REDACTED]

[REDACTED]



01 gepfändete Corvette Vorderansicht



02 Rückansicht



03 Fahrerseite und Rückansicht



04 Beifahrerseite



05 Fahrzeuginnenraum – Frontbereich



06 Kilometerstand in Meilen 47085 (ca. 76.000 km)



07 Innenansicht Kofferraum



08 Aufnahme des Felgenschadens auf Höhe des Ventils (siehe Pfeil)



09 Detailaufnahme des Felgenschadens (Abblättern der Beschichtung)



10 Aufnahme des Lackschadens an der Fahrertür (siehe Pfeil)