



## Fahrzeugbewertung



Akte W2603P1619

Vom 11.03.2026

### Mercedes-Benz S Limousine (BM 222)

Auftraggeber  
**Hauptgerichtsvollzieherin  
Frau Tanja Stark**

Händlereinkaufspreis  
MwSt. nicht ausweisbar

**44.650 €**

ohne MwSt.

Stichtag 09.03.2026

Sachverständiger  
**Michael Hanke**

Kfz-Sv. Büro Hanke – Leopoldstraße 68 – 95030 Hof

Hauptgerichtsvollzieherin  
Frau Tanja Stark  
Blücherstraße 4 (2. Stock)  
95030 Hof

Hof, 11.03.2026

Fahrzeug nicht zugelassen

Aktenzeichen  
W2603P1619

<b>Auftraggeber</b>	Name	Hauptgerichtsvollzieherin Frau Tanja Stark
	Straße	Blücherstraße 4 (2. Stock)
	PLZ Ort	95030 Hof
	Telefon	01712390500
	E-Mail	gvstark@outlook.de
<b>Fahrzeughalter</b>	Name	
<b>Besichtigung</b>	Besichtigung bei	Kfz-Sv. Büro Hanke
	Datum	09.03.2026 - 16:00 Uhr
	Ort	Leopoldstraße 68, 95030 Hof
	Sachverständiger	Michael Hanke
	Anwesende	Sachverständiger
	Bedingungen	ausreichend
<b>Auftrag</b>	Datum	09.03.2026
	Erteilt durch	Auftraggeber
	Beauftragung	persönlich



## Fahrzeugdaten

### Fahrzeug

Amtliches Kennzeichen	<i>nicht zugelassen</i>
Hersteller	Mercedes-Benz
Modell/Haupttyp	S Limousine (BM 222)
Untertyp	S 560 4Matic (222.086)
Baujahr	2020
Erstzulassung	25.06.2020
Fahrzeugart	Limousine
Fahrzeugidentifikationsnummer (VIN)	W1K2220861A577141
Schlüssel-Nr.	1313/HCR
Antriebsart	Benzin / 8-Zylinder / V-Motor
Getriebe	9-Gang automatisch
Leistung / Hubraum	345 kW / 3.982 ccm
Leer- / zulässige Gesamtmasse	2.105 kg / 2.765 kg
Länge / Breite / Höhe	5.125 mm / 1.899 mm / 1.493 mm
Radstand	3.035 mm
Anzahl Türen	4
Achsen (davon angetrieben)	2 (2)
Sitzplätze	5
Schadstoffgruppe (Abgasnorm)	 Gruppe 4 (EU6dT)

## Zustand

Allgemeinzustand	guter Zustand
Karosseriezustand	guter Zustand
Innenraumzustand	normal
Lackzustand	schlecht (Standsschäden aufbereiten)
Lack	OBSIDIANSCHWARZ - METALLICLACK Metallic (kratzfesterer Klarlack)
Anzahl Vorbesitzer	unbekannt
Laufleistung abgelesen	61.759 km
Laufleistung geschätzt	61.759 km
Nächste HU	08/2025

## Lackschichtdicke





Bauteil	Messwerte (µm)
Kotflügel links	115 ✓
Motorhaube	244 ⚠
Kotflügel rechts	98 ✓
Fahrertür	103 ✓
Beifahrertür	120 ✓
Fondtür links	97 ✓
Dach	110 ✓
Fondtür rechts	105 ✓
Seitenwand links	141 ✓
Seitenwand rechts	149 ✓
Hinten mittig	96 ✓

Legende: ⚠ zu dünn ✓ originale Lackschicht ⚠ zweite Lackschicht ⚠ dünne Spachtelschicht ⚠ dicke Spachtelschicht ⚠ nicht messbar



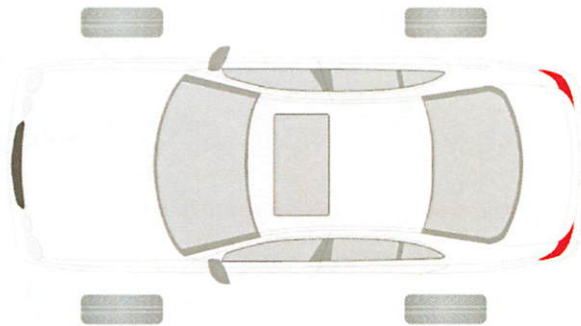
## Bereifung

### Reifen vorne rechts

Dimension	255/30 ZR22 95Y
Profiltiefe	7 mm
Hersteller	Michelin
Art	Sommer

### Reifen hinten rechts

Dimension	295/25 ZR22 97Y
Profiltiefe	7 mm
Hersteller	Michelin
Art	Sommer



### Reifen vorne links

Dimension	255/30 ZR22 95Y
Profiltiefe	7 mm
Hersteller	Michelin
Art	Sommer

### Reifen hinten links

Dimension	295/25 ZR22 97Y
Profiltiefe	7 mm
Hersteller	Michelin
Art	Sommer

## Zustand des Fahrzeugs bei Besichtigung

Besichtigungsort: Kfz-Sv. Büro Hanke, Leopoldstraße 68, 95030 Hof

Während der Besichtigung am 09.03.2026 war das Fahrzeug unzerlegt. Die Besichtigungsbedingungen waren ausreichend.

Folgende Hilfsmittel standen zur Verfügung: Batterie-Tester, Dellensegel, Hebebühne, Lackschichtdickenmessgerät, LED-Strahler, Profiltiefe-Messgerät, Bosch Diagnose

## Reparierte Vorschäden

Motorhaube Lackschichtdicken erhöht

## Vorhandene Schäden

- Batterie tiefentladen/ erneuern (Standsschaden)
- Bremse vorne stark angerostet (Standsschaden)
- Mäusekot im Innenraum (Standsschaden)
- Schlüssel bzw. Fernbedienung nicht vollständig/ Schlösser und Schlüssel erneuern  
=> Fernbedienung erneuern und umcodieren
- Frontscheibe Steinschlag im Sichtfeld oben rechts/ erneuern
- Stoßfänger unten verkratzt/ Pauschalabzug
- Div. Leisten am Stoßfänger unten verkratzt/ Pauschalabzug
- Fahrzeugpapiere fehlen/ ersetzen
- Nabendeckel voll Schwitzwasser (Standsschäden)/ 2x erneuern
- HU/AU abgelaufen/ durchführen
- Div. Anbauteile im Innenraum sind angelauten (Alu) reinigen ggf. ersetzen  
=> Pauschalanzug (Standsschäden)
- Service A ist fällig/ durchführen

Die Schäden, die als Standsschäden bezeichnet wurden sind durch die lange Standzeit im Freien entstanden. Es wird angenommen, dass sich das Fahrzeug vor der Sicherstellung in einem scheckheftgepflegten Zustand befand. Am 12.08.2024 wurde bei 61.685 km ein Service bei Mercedes durchgeführt. Alle vorhandenen digitalen Serviceberichte sind im Anhang beigefügt.

Am Fahrzeug wurde der Fehlerspeicher ausgelesen. Alle darin enthaltene Fehler sind aufgrund der Unterspannung durch die lange Standzeit entstanden. Die Batterie war tiefentladen und wurde von uns für die Bewertung geladen, alle Fehler wurden gelöscht. Der Fehlerspeicher wurde nach einer Rangierfahrt am Firmengelände neu ausgelesen (kein Fehlereintrag). Die Batterie wurde aufgrund der Standzeit geschädigt und sollte ersetzt werden. Das Ausleseprotokoll (Fehlerspeicher) ist im Anhang beigefügt.

Das Fahrzeug hat ein Ciptuning welches nicht mit bewertet wurde, da nicht bekannt ist ob dies in die Fahrzeugpapiere eingetragen war. Möglicherweise muß dies ausgebaut werden.

Die Fahrzeugidentnummer konnte nur am Fahrzeug abgelesen werden. Da keine Fahrzeugpapiere vorhanden sind konnte kein Abgleich durchgeführt werden. Auf den Serviceberichten ist die FIN zu diesem Fahrzeug aufgeführt.

Risiko:

Weiterhin gelagten durch den Stand im Freien "Mäuse" in den Innenraum, da vereinzelt Kot und angenagte Gegenstände im Fahrzeug zu finden sind. Inwieweit verdeckte Kabel angenagt wurden kann im unzerlegtem Zustand nicht beurteilt werden. Hier besteht ein unkalkulierbares Risiko. Am Fahrzeug selbst wurde nur ein Halteband einer Kofferraumabdeckung angenagt.



Kfz Sachverständigen Büro  
**Michael Hanke**



**Classic Data**

Bewertungspartner  
für Old- und Youngtimer



öffentlich bestellt und vereidigt  
für Kfz-Schäden und -bewertungen

## Michael Hanke

Von der Industrie- und Handelskammer für Oberfranken Bayreuth  
öffentlich bestellter und vereidigter Sachverständiger für  
Kfz-Schäden und -bewertungen

anerkannter Sachverständiger für Motorschäden  
anerkannter Sachverständiger für Young- und Oldtimer

Leopoldstraße 68 | 95030 Hof

Telefon 0171 7225420

Telefax 09286 - 8507

michael.hanke@gutachter-hanke.de - www.kfz-sv-buero-  
hanke.de

Bezeichnung	W2603P1619 - 10966	Besichtigungsdatum	11.03.2026
Amtl. Kennzeichen		DAT Europa-Code®	01 570 078 086 0004 DE006 6067
Fahrzeug-Ident.Nr	W1K2220861A577141	KBA-Schlüssel	1313/HCR

## Ausstattungen

### Serienausstattung

- > Adaptives Bremslicht
- > Airbag Fahrer-/Beifahrerseite
- > Airmatic DC / Air Body Control (Luftfederung)
- > Aktive Motorhaube
- > Antriebs-Schlupfregelung (ASR)
- > Antriebsart: Allradantrieb
- > Audio-Navigationssystem: COMAND Online
- > Außenspiegel elektr. anklappbar
- > Beckenairbag vorn (Pelvisbag)
- > Büروفunktion im Fahrzeug
- > Design- und Ausstattungslinie AMG Line  
Styling-Paket (AMG / Exterieur), Edelstahlpedale Sportdesign, Fußmatten Velours, Innenausstattung: Holz Pappel, LM-Felgen vorn/hinten: 8,5x19 / 9,5x19 (AMG, 5-Doppelspeichen, titangrau), LM-Felgen, Lenkrad (Sport) mit Multifunktion
- > Direktlenkung mit variabler Lenkkräft-Unterstützung
- > Einschaltautomatik für Fahrlicht
- > Elektron. Stabilitäts-Programm (ESP)
- > Fahrassistenz-System: Attention-Assist (Müdigkeitserkennungs-Sensor)
- > Fahrassistenz-System: Auffahrwarnsystem mit Bremsfunktion (Collision Prevention Assist)
- > Fahrassistenz-System: Berganfahrhilfe
- > Fahrassistenz-System: Seitenwind-Assistent
- > Fahrassistenz-System: Verkehrszeichenerkennung
- > Fahrzeug Setup (Onlinedienste / Apps)
- > Fahrzeug-Monitoring (Fahrzeugortungssystem)
- > Fernentriegelung Heckdeckel
- > Feststellbremse elektrisch
- > Getriebe Automatik - (9-Stufen)
- > Handschuhfach mit Kühlfunktion
- > Heckleuchten LED
- > Induktionsladeschale für Smartphone
- > Infotainment-System: Mercedes me connect
- > Infotainment-System: Remote Online
- > Innenspiegel und Außenspiegel links mit Abblendautomatik
- > Isofix-Aufnahmen für Kindersitz an Rücksitz
- > Karosserie: 4-türig
- > Komfort-Klimaautomatik (Thermotronik)
- > Kommunikationsmodul (LTE) Vorbereitung Mercedes me connect
- > Kopf-Airbag-System (Windowbag)
- > Lenkrad (Leder Nappa)
- > Lenksäule (Lenkrad) elektr. verstellbar
- > Media Interface (Universal-Schnittstelle für iPod / AUX / USB / MP3)
- > Memory-Paket  
Komfort-Kopfstützen vorn (Easy Adjust)
- > Mercedes-Benz Notrufsystem
- > Modellpflege mit Code
- > Motor 4,0 Ltr. - 345 kW V8 KAT
- > Multibeam LED

- > PRE-SAFE-System Impuls Seite
- > Reifendruck-Kontrollsystem
- > Reiserechner
- > Schadstoffarm nach Abgasnorm Euro 6d-TEMP
- > Scheibenwischer mit Regensensor
- > Seitenairbag (Sidebag) vorn
- > Verschluss für Türen und Heckklappe / Heckdeckel  
Fernschließung Heckdeckel
- > Smartphone integriert
- > Start/Stop-Anlage
- > Steckdose (12V-Anschluß)
- > Steckdose (12V-Anschluß) im Fond
- > Steckdose (12V-Anschluß) im Koffer-/Laderaum
- > Touchpad mit Drehknopf (Mittelkonsole)
- > Verbundglas wärmedämmend und infrarot-reflektierend
- > Warnanlage / Statusanzeige für Sicherheitsgurte im Fond
- > Wegfahrsperrung
- > Zeituhr (Analog)
- > Zentralverriegelung mit Fernbedienung

### Sonderausstattung

- > Adaptive Scheibenwischeranlage (Magic Vision Control) beheizt
- > Air-Balance-Paket
- > Airbag Beifahrerseite abschaltbar
- > Ambiente-Beleuchtung (erweiterter Umfang)
- > Ausstiegsleuchten mit LED-Projektor Mercedesstern
- > DAB-Tuner (Radioempfang digital)
- > Doppel-Sonnenblenden (ausziehbar, schwenkbar)
- > Exklusiv-Paket  
Einstiegsleisten beleuchtet, Armaturentafel Oberteil Leder Nappa, Innenausstattung: Zierteile Exklusiv (erweiterter Umfang), Fußmatten Velours, Sitzbezug / Polsterung: Leder Exklusiv Nappa, Innenausstattung: Holz Wurzelnuß
- > Fahrassistenz-Paket  
Außenspiegel mit aktivem Totwinkel-Assistent, Abstandsregeltempomat Distronic Plus mit Lenk-Assistent, PRE-SAFE-System Plus, Fahrassistenz-System: Bremsassistent Plus (BAS) mit Kreuzungs-Assistent, Fahrassistenz-System: aktiver Spurhalteassistent
- > Fernbedienung für Standheizung / Zusatzheizung
- > Getränkehalter vorn (doppelt)
- > Head-up-Display (Frontsichtanzeige)
- > Innenausstattung: Edeldesign Esche, schwarz
- > Innenhimmel designo Dinamica
- > Keyless-Go-Paket  
Fernschlüssel Heckdeckel, Heckdeckel öffnen + schließen automatisch (Hands-Free-Access-System)
- > LM-Felgen vorn/hinten: 8,5x20 / 9,5x20 (AMG, 10-Speichen, titangrau)  
LM-Felgen
- > Metallic-Lackierung
- > Multifunktions-Telefonie  
Vorbereitung des digitalen Fahrzeugschlüssels im Smartphone
- > Multikontursitz-Paket Aktiv  
Sitzheizung Plus vorn
- > Otto-Partikelfilter (OPF)



Hersteller	Mercedes-Benz	Besichtigungsdatum	11.03.2026
Modell	S Limousine (BM 222)(05.2013->), S 560, AMG Line 4Matic (EURO 6d-TEMP), 2018 - 2020	Farbe	OBSIDIANSCHWARZ -
Amtl. Kennzeichen		DAT Europa-Code®	01 570 078 086 0004 DE006 6067
Vorgangsname	W2603P1619 - 10966	KBA-Schlüssel	1313/HCR
Anzahl Halter	Unbekannt	Aufbau	Limousine
Erstzulassung / HU	25.06.2020 /	Sitzplätze / Türen	5 / 4
Laufleistung (geschätzt)	61.759 km	Schadstoffklasse EU	EU6dT
VIN	W1K2220861A577141	Zustand	normal
Leistung	345 kW / 469 PS	Unfallschaden	unbekannt
Hubraum	3982 ccm		
Motorart	Benzin		
Getriebe	Getriebe Automatik - (9-Stufen)		

## Ausstattungen

Siehe S.2

## Bereifung

### Montierte Reifen

Reifen Achse 1	Michelin	255/30R20	92	Y	Zust. Achse 1/Sich.-Kz.	7,0 /	7,0 mm /--
Reifen Achse 2	Michelin	295/25R20	95	Y	Zust. Achse 2/Sich.-Kz.	7,0 /	7,0 mm /--

## Bewertung

Auf Basis der Marktbeobachtung der Deutsche Automobil Treuhand GmbH und unter Berücksichtigung der mitbewerteten Ausstattungen sowie der angegebenen wertbeeinflussenden Faktoren ermittelt sich der

**Händlerereinkaufswert**

**54.825,00 EUR**

Besteuerungsart: Differenzbesteuerung

Wertfeststellung am 11.03.2026 zum 09.03.2026

Datenstand 03/2026



KfZ Sachverständigen Büro  
**Michael Hanke**



Classic Data  
Bewertungspartner  
für Old- und Youngtimer



öffentlich bestellt und vereidigt  
für Kfz-Schäden und -bewertungen

Bezeichnung	W2603P1619 - 10966	Besichtigungsdatum	11.03.2026
Amtl. Kennzeichen		DAT Europa-Code®	01 570 078 086 0004 DE006 6067
Fahrzeug-Ident.Nr	W1K2220861A577141	KBA-Schlüssel	1313/HCR

- > Panorama-Schiebedach
- > Park-Paket mit 360° Kamera  
Fahrassistenz-System: aktiver Park-Assistent, Kamerasystem 360 Grad
- > Seitenairbag (Sidebag) hinten
- > Seitenscheiben hinten und Heckscheibe abgedunkelt
- > Sender für Garagentoröffner (integriert)
- > Sitzbank im Fond, Außensitze elektr. verstellbar (mit PRE-SAFE)  
Sitzheizung Plus hinten, Memory für Fondsitze
- > Sitze vorn: Klimatisierung  
Sitzheizung vorn
- > Sitzklimatisierung im Fond  
Sitzheizung Plus hinten
- > Sonnenschutz-Paket  
Sonnenschutzrollo an Türscheiben hinten, Sonnenschutzrollo an Heckscheibe elektrisch
- > Surround-System Burmester
- > USB-Anschluss im Fond
- > Zusatzheizung (Standheizung)

#### Zusatzausstattung

- > Chiptuning
- > Felgen 22" Mariani Forged

#### Bemerkungen

Das Fahrzeug wurde auf einer Hebebühne besichtigt, Stand aller Flüssigkeiten i.o., Batterie wurde geladen da tiefentladen, Fehlerspeicher ausgelesen und gelöscht, Rangierfahrt am Firmengelände => Fehlerspeicher erneut ausgelesen i.o., Wartungsberichte im DSB ausgedruckt, alle Wartungen sind vollständig => Scheckheftgepflegt, die fällige Wartung ist aufgrund der Standzeit fällig das Fahrzeug wurde seit der letzten Wartung nur ca. 100 km bewegt, Probelauf wurde durchgeführt, Chiptuning im Fahrzeug => ohne Bewertung => da keine Papiere vorhanden sind besteht die Möglichkeit, dass dies nicht eingetragen ist. Die Schäden wurden gesondert kalkuliert und beschrieben. Zweite Fernbedienung fehlt, zwei mechanische Schlüssel sind vorhanden.



KfZ Sachverständigen Büro  
**Michael Hanke**



**Classic Data**  
Bewertungspartner  
für Old- und Youngtimer



öffentlich bestellt und vereidigt  
für Kfz-Schäden und -bewertungen

## Michael Hanke

Von der Industrie- und Handelskammer für Oberfranken Bayreuth  
öffentlich bestellter und vereidigter Sachverständiger für  
Kfz-Schäden und -bewertungen

anerkannter Sachverständiger für Motorschäden  
anerkannter Sachverständiger für Young- und Oldtimer

12 von 30

Leopoldstraße 68 | 95030 Hof

Telefon 0171 7225420

Telefax 09286 – 8507

michael.hanke@gutachter-hanke.de - www.kfz-sv-buero-  
hanke.de



## Ermittlung Fahrzeugwert

Der Grundwert des Fahrzeugs wurde mit einer DAT-Bewertung ermittelt. Für ausstehende Reparaturen wurde eine Schadenskalkulation mit DAT erstellt, deren Reparaturkosten zu 100 % vom Fahrzeugwert abgezogen werden. Bei den Arbeitslöhnen in der Kalkulation wurden die durchschnittlichen DEKRA Reparatur-Stundensätze (DRS) der Region verwendet.

Angerechnete Reparaturkosten	- 10.175 €
100 % von 10.170,54 €	
<b>Summe Ab- &amp; Aufwertungen</b>	<b>-10.175 €</b>
Grundwert (Händler-Einkaufspreis, brutto)	54.825 €
Ab- & Aufwertungen	-10.175 €
<b>Händlereinkaufspreis (MwSt. nicht ausweisbar)</b>	<b>44.650 €</b>

## Gutachtenfertigstellung

Lichtbilder wurden dem Originalgutachten, sowie der Gutachtenkopie beigelegt.

Dieses Gutachten umfasst:

- 30 Seiten
- 33 Fotos

Hof, den 11.03.2026

Der Sachverständige



Michael Hanke

**Michael Hanke**

Von der Industrie- und Handelskammer für Oberfranken Bayreuth  
öffentlich bestellter und vereidigter Sachverständiger für  
Kfz-Schäden und -bewertungen

anerkannter Sachverständiger für Motorschäden  
anerkannter Sachverständiger für Young- und Oldtimer

13 von 30

Leopoldstraße 68 | 95030 Hof

Telefon 0171 7225420

Telefax 09286 - 8507

michael.hanke@gutachter-hanke.de - www.kfz-sv-buero-hanke.de



## Fotoanlage

Foto 1



Foto 2





Foto 3



Foto 4

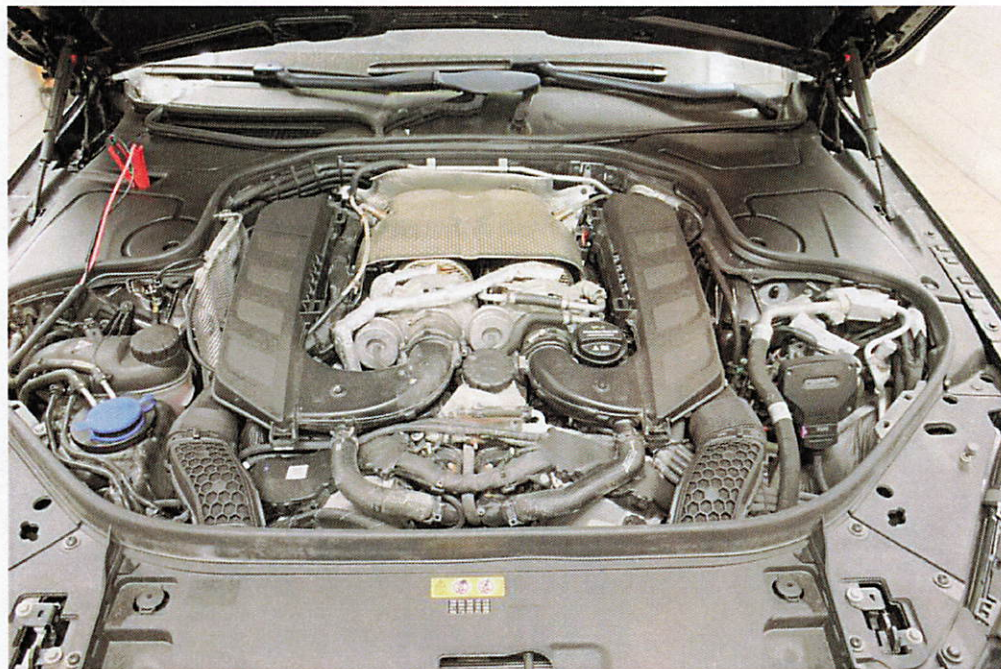




Foto 5



Foto 6



Steinschlag im Sichtfeld



Foto 7



Foto 8





Foto 9



Foto 10





Foto 11



Foto 12





Foto 13



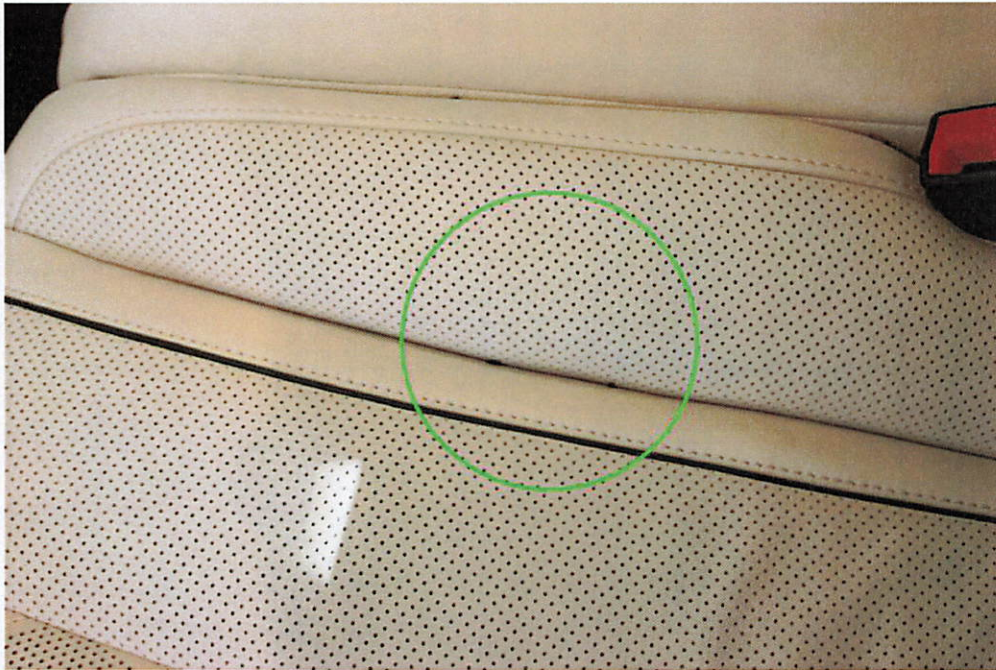
Foto 14



Zierteile im Innenraum sind angelaufen

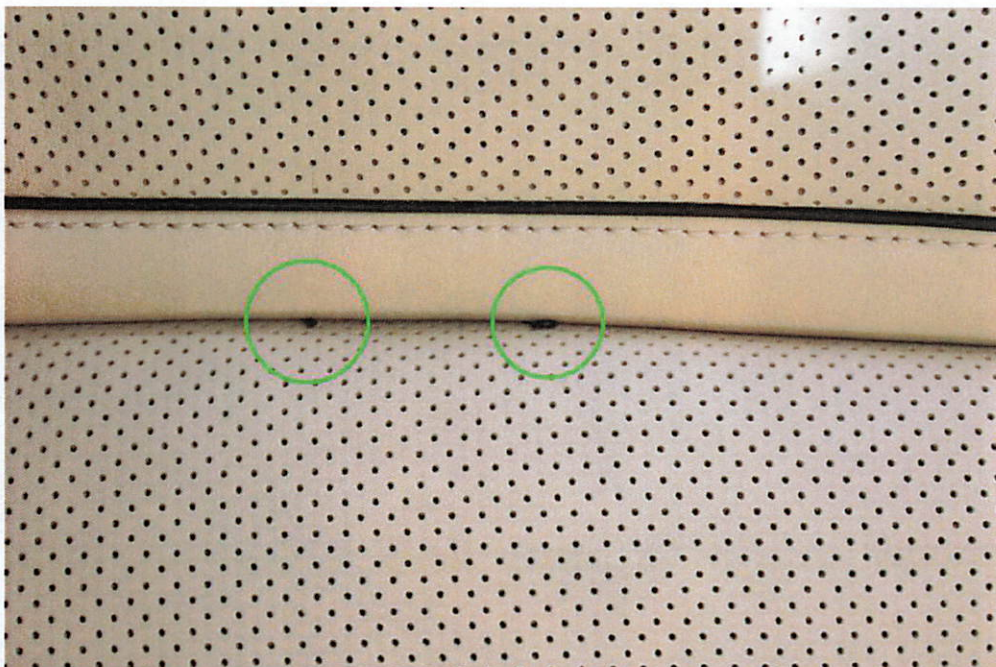


Foto 19



Mäusekot auf den Rücksitzen

Foto 20



Mäusekot



Foto 21



Mäusekot im Kofferraum

Foto 22





Foto 17



Foto 18





Foto 15

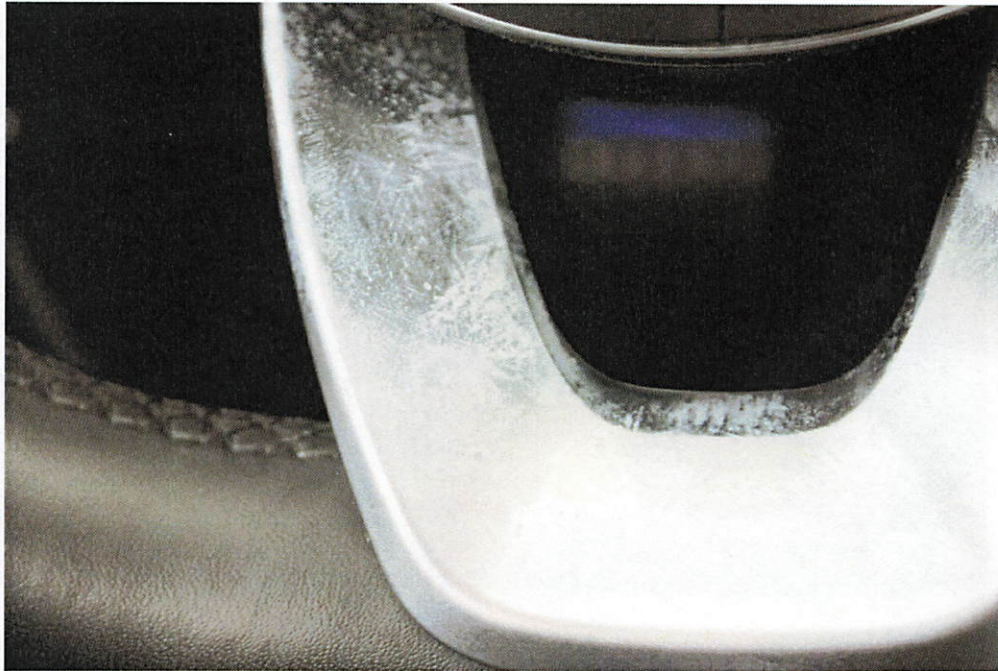
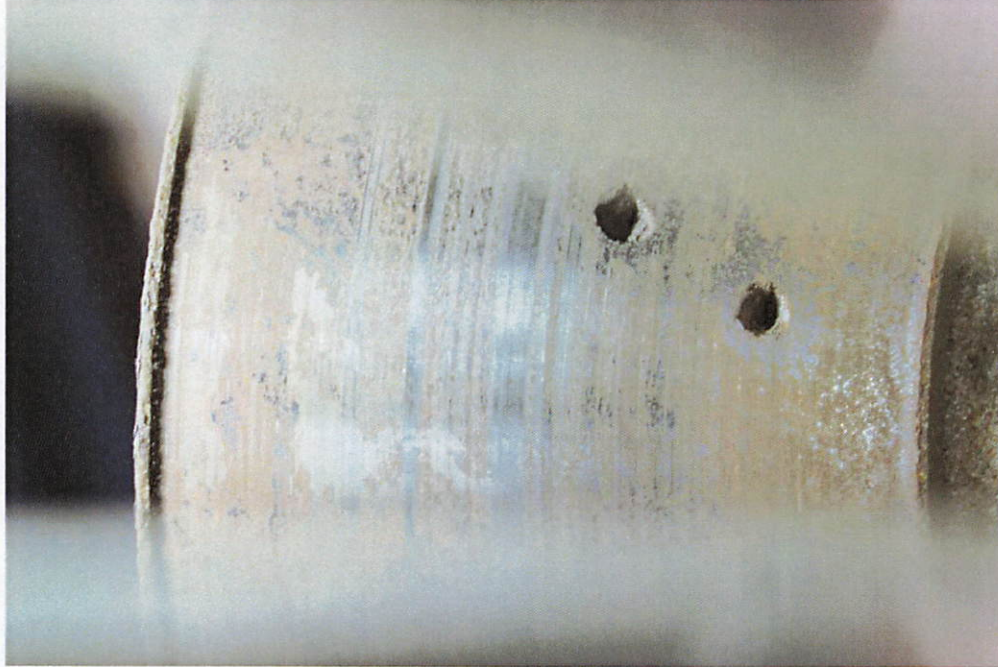


Foto 16



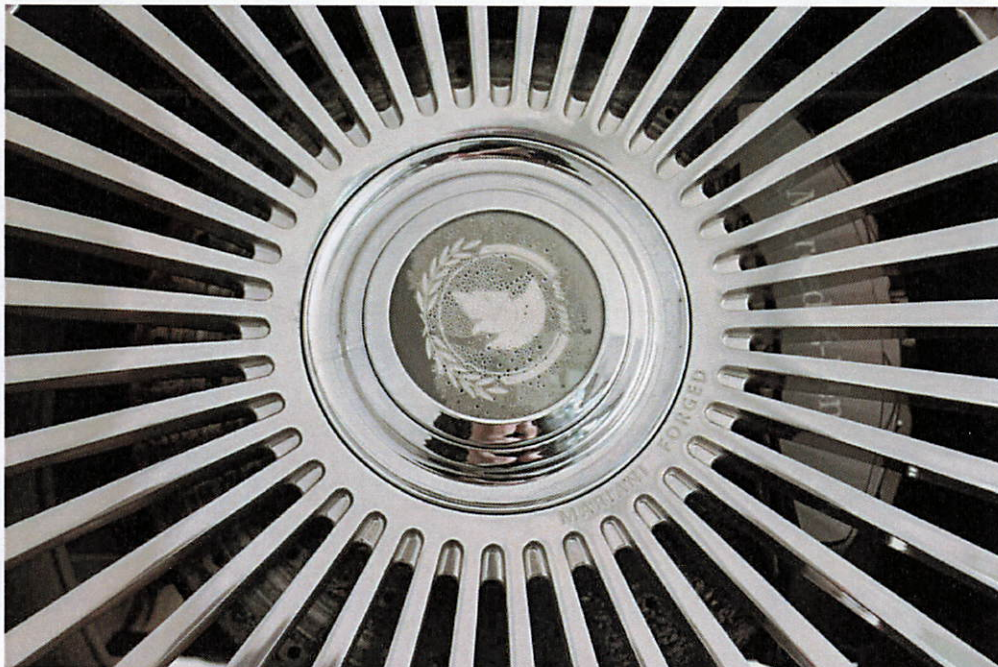


Foto 23



Bremsscheiben vorne Standschäden und eingelaufen

Foto 24



Schwitzwasser in zwei Radnabendeckel



Foto 25



Foto 26

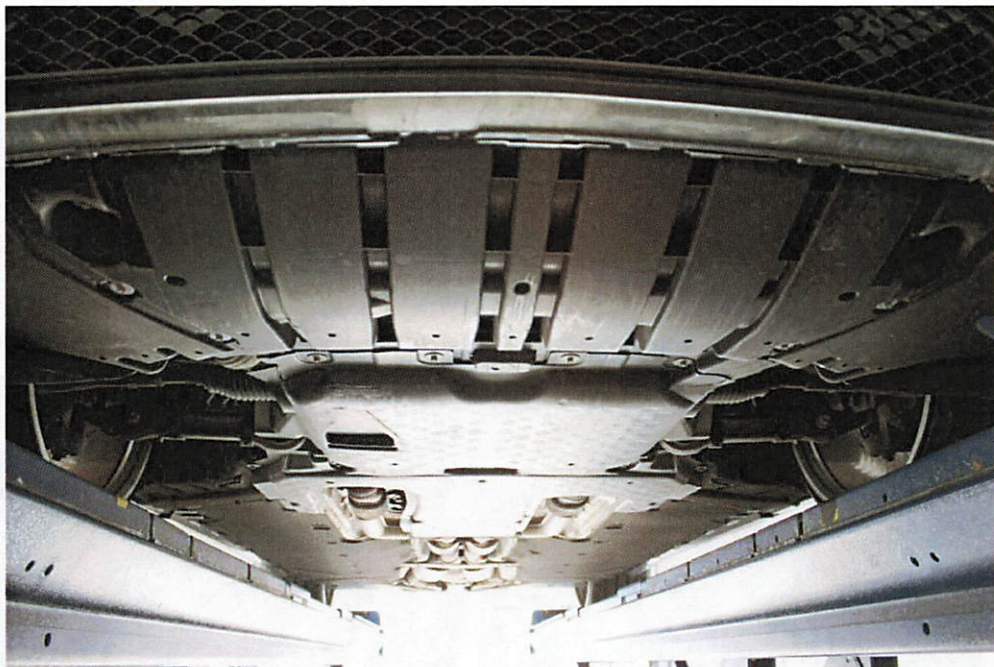




Foto 27

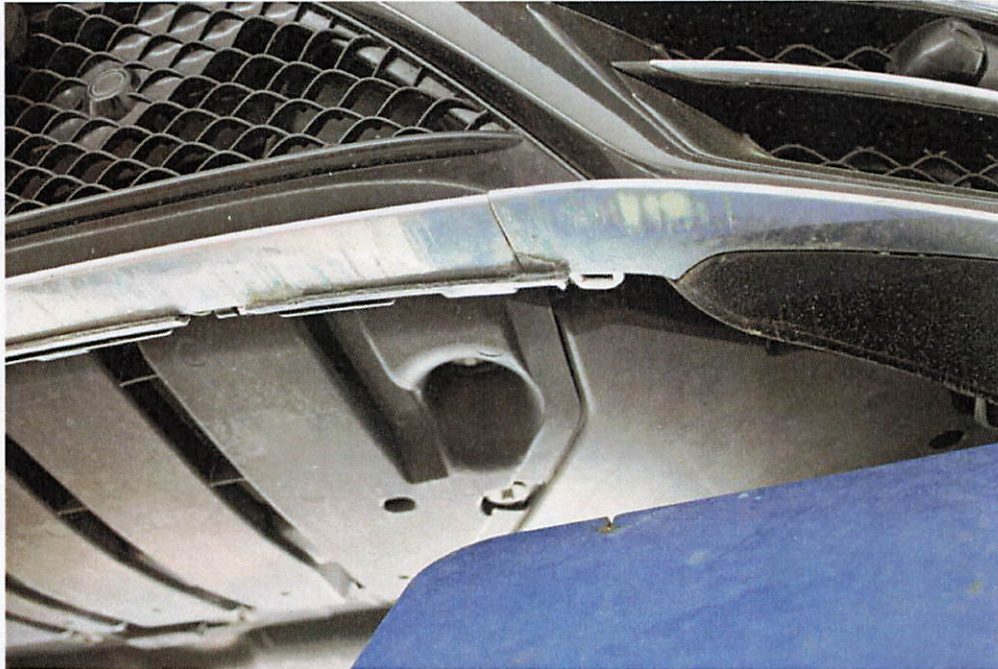


Foto 28



Div. Zierleisten am Stoßfänger vorne unten verschrammt.



Foto 29



Stoßfänger unten rechts verkratzt

Foto 30





Foto 31



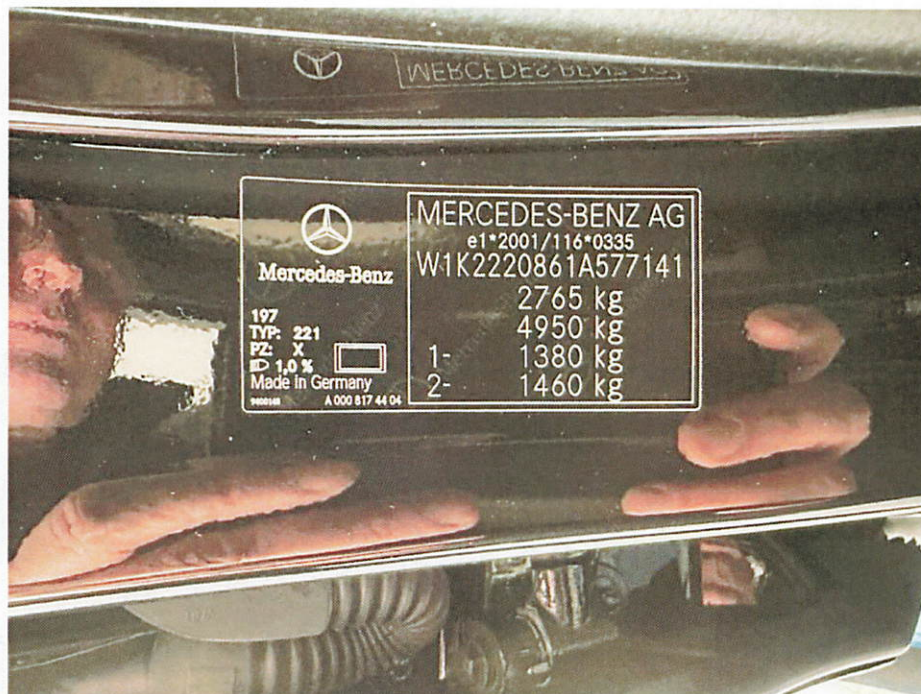
Foto 32



Schwitzwasser unter der Frontscheibe



Foto 33



#### Reparaturkosten-Kalkulation

Vorgangsname	W2603P1619 - 15506
Auftragsnummer	W2603P1619
Anlagedatum	11.03.2026
Ordnungsnummer	116611814 20260311101437603

#### Fahrzeugdaten

Hersteller:	Mercedes-Benz	Erstzulassung:	25.06.2020
Haupttyp:	S Limousine (BM 222)**	Laufleistung laut	61.759 km
Untertyp:	S 560 4Matic (222.086)	Anzeige:	
VIN:	W1K2220861A577141	Laufleistung geschätzt:	61.759 km
DAT Europa-Code®:	01 570 078 086 0004	Fahrzeugfarbe:	OBSIDIANSCHWARZ - METALLICLACK
KBA-Schlüssel:	1313/HCR	Farbcode:	197
Ausstattungslineie	Design- und Ausstattungslineie AMG Line		
Motor:	Motor 4,0 Ltr. - 345 kW V8 KAT		
Karosserie:	Karosserie: 4-türig		
Getriebe:	Getriebe Automatik - (9-Stufen)		
Bauzeit	6067		

#### Serienausstattung

18899 Adaptives Bremslicht	39308 Isofix-Aufnahmen für Kindersitz an Rücksitz
26910 Airbag Beifahrerseite abschaltbar	10004 Karosserie: 4-türig
26803 Airbag Fahrer-/Beifahrerseite	28809 Komfort-Klimaautomatik (Thermotronik)
42609 Airmatic DC / Air Body Control (Lufffederung)	34799 Komfort-Kopfstützen vorn (Easy Adjust)
10715 Aktive Motorhaube	25082 Kommunikationsmodul (LTE) Vorbereitung Mercedes me connect
70303 Antriebs-Schlupfregelung (ASR)	26901 Kopf-Airbag-System (Windowbag)
70420 Antriebsart: Allradantrieb	69012 Lenkrad (Leder Nappa)
26011 Audio-Navigationssystem: COMAND Online	69506 Lenksäule (Lenkrad) elektr. verstellbar
15002 Außenspiegel elektr. anklappbar	50301 LM-Felgen
26850 Beckenairbag vorn (Pelvisbag)	25026 Media Interface (Universal-Schnittstelle für iPod / AUX / USB / MP3)
39912 Büروفunktion im Fahrzeug	01706 Memory-Paket
69820 Direktleitung mit variabler Lenkkraft-Unterstützung	24858 Mercedes-Benz Notrufsystem
18604 Einschaltautomatik für Fahrlicht	94745 Motor 4,0 Ltr. - 345 kW V8 KAT
70308 Elektron. Stabilitäts-Programm (ESP)	18026 Multibeam LED
25791 Fahrassistent-System: aktiver Park-Assistent	37214 PRE-SAFE-System Impuls Seite
42926 Fahrassistent-System: Attention-Assist (Müdigkeitserkennungs-Sensor)	63408 Reifen 245/50 R18 ...W
40956 Fahrassistent-System: Auffahrwarnsystem mit Bremsfunktion (Collision Prevention Assist)	25903 Reifendruck-Kontrollsystem
70603 Fahrassistent-System: Berganfahrhilfe	25405 Reiserechner
70328 Fahrassistent-System: Seitenwind-Assistent	19101 Scheibenwischer mit Regensensor
41161 Fahrassistent-System: Verkehrszeichenerkennung	26903 Seitenairbag (Sidebag) vorn
25072 Fahrzeug Setup (Onlinedienste / Apps)	35500 Servoschließung für Türen und Heckklappe / Heckdeckel
38035 Fahrzeug-Monitoring (Fahrzeugortungssystem)	24846 Smartphone integriert
35503 Fernentriegelung Heckdeckel	77601 Start/Stop-Anlage
35506 Fernschließung Heckdeckel	39011 Steckdose (12V-Anschluß)
40803 Feststellbremse elektrisch	39807 Steckdose (12V-Anschluß) im Fond
75945 Getriebe Automatik - (9-Stufen)	39007 Steckdose (12V-Anschluß) im Koffer-/Laderaum
39506 Handschuhfach mit Kühlfunktion	25530 Touchpad mit Drehknopf (Mittelkonsole)
18802 Heckleuchten LED	22402 Verbundglas wärmedämmend und infrarot-reflektierend
39898 Induktionsladeschale für Smartphone	37110 Warnanlage / Statusanzeige für Sicherheitsgurte im Fond
25880 Infotainment-System: Mercedes me connect	38105 Wegfahrsperr
25879 Infotainment-System: Remote Online	25306 Zeituhr (Analog)
37809 Innenspiegel und Außenspiegel links mit Abblendautomatik	35301 Zentralverriegelung mit Fernbedienung

#### Sonderausstattung

26731 Abstandsregeltempomat DISTRONIC Plus mit Lenk-Assistent	50256 LM-Felgen vorn/hinten: 8,5x20 / 9,5x20 (AMG, 10-Speichen, titangrau)
19121 Adaptive Scheibenwischeranlage (Magic Vision Control) beheizt	33725 Memory für Fondsitze
03496 Air-Balance-Paket	11000 Metallic-Lackierung
37597 Ambiente-Beleuchtung (erweiterter Umfang)	24847 Multifunktions-Telefonie
26088 Armaturentafel Oberteil Leder Nappa	02326 Multikontursitz-Paket Aktiv
37697 Ausstiegsleuchten mit LED-Projektor Mercedesstern	77640 Otto-Partikelfilter (OPF)
15491 Außenspiegel mit aktivem Totwinkel-Assistent	16712 Panorama-Schiebedach
24050 DAB-Tuner (Radioempfang digital)	03535 Park-Paket mit 360° Kamera
02555 Design- und Ausstattungslineie AMG Line	37212 PRE-SAFE-System Plus
37909 Doppel-Sonnenblenden (ausziehbar, schwenkbar)	77273 Schadstoffarm nach Abgasnorm Euro 6d-TEMP
26601 Edelstahlpedale Sportdesign	17204 Schiebedach (Varianten)
13220 Einstiegsleisten beleuchtet	26906 Seitenairbag (Sidebag) hinten
03008 Exklusiv-Paket	23103 Seitenscheiben hinten und Heckscheibe abgedunkelt
04312 Fahrassistent-Paket	24906 Sender für Garagentoröffner (integriert)
42919 Fahrassistent-System: aktiver Spurhalteassistent	33711 Sitzbank im Fond, Außensitze elektr. verstellbar (mit PRE-SAFE)
40915 Fahrassistent-System: Bremsassistent Plus (BAS) mit Kreuzungs-Assistent	30801 Sitzbezug / Polsterung: Leder Exklusiv Nappa
18649 Fahrassistent-System: Fernlichtassistent Adaptive plus	34497 Sitze vorn: Klimatisierung
29400 Fernbedienung für Standheizung / Zusatzheizung	29520 Sitzheizung Plus vorn
28409 Fußmatten AMG	33720 Sitzklimatisierung im Fond
39019 Getränkehalter vorn (doppelt)	01502 Sonnenschutz-Paket

25204 Head-up-Display (Frontsichtanzeige)  
 35604 Heckdeckel öffnen + schliessen automatisch (Hands-Free-Access-System)  
 31700 Innenausstattung: Edelholz Esche, schwarz  
 26234 Innenausstattung: Zierteile Exklusiv (erweiterter Umfang)  
 28015 Innenhimmel designo Dinamica  
 39816 Kamerasystem 360 Grad  
 35508 Keyless-Go Startanlage und Zentralverriegelung  
 01192 Keyless-Go-Paket  
 29099 Kältemittel R 1234 YF  
 69103 Lenkrad (Sport) mit Multifunktion

27502 Sonnenschutzrollo an Heckscheibe elektrisch  
 27408 Sonnenschutzrollo an Türscheiben hinten  
 02215 Styling-Paket (AMG / Exterieur)  
 24669 Surround-System Burmester  
 26705 Tempomat mit Abstandsregelung / Distronic Plus  
 25084 USB-Anschluss im Fond  
 35435 Vorbereitung des digitalen Fahrzeugschlüssels im Smartphone  
 29309 Zusatzheizung (Standheizung)  
 00280 Änderungsjahr mit Code 800

## Ersatzteile Preisdatum 01.02.2026

RC	DVN	ETN	Benennung	Anz.	Pr./Stk.	Ges. Pr.
E	23053	( A0997609500	SCHLIESSZYLINDER FAHRERTUER	1	120,53	120,53
E	44910	A2226707800	WINDSCHUTZSCHEIBE	1	1.290,60	1.290,60
E		A000989490511	REP.-SATZ EINGLASUNG WINDSCHUTZSCHEIBE	1	65,93	65,93
E		A2229910198	KLAMMER	2	4,46	8,92
E		A2226710000	ABSTUETZUNG	4	3,08	12,32
E	46210	A001982820826	BATTERIE 92 AH	1	374,40	374,40
E	56250	( A2229057811 9999	SENDER SCHLUESSEL	1	312,41	312,41
E	64230	A0004201006	SATZ BREMSKLOETZE V.	1	229,70	229,70
E	64311	A2224215100	BREMSSCHEIBE V.L.	1	233,24	233,24
E	64312	A2224215100	BREMSSCHEIBE V.R.	1	233,24	233,24

## Nebenkosten

RC	DVN	ETN	Benennung	Anz.	Pr./Stk.	Ges. Pr.
N			2 NABELDECKEL (MARIANI FORGED) VOLL SCHWITZWASSER (STANDSCHADEN) ERNEUERN	1	* 300,00	* 300,00
N			DIV. LEISTEN STOSSF. VORNE UNTEN VERKRATZT (PAUSCHALABZUG)	1	* 200,00	* 200,00
N			EINIGE ANBAUTEILE (ALU) IM INNENRAUM SIND ANGELAUFEN (STANDSCHAEDEN PAUSCHALABZUG)	1	* 300,00	* 300,00
N			FAHRZEUG OHNE FAHRZEUGPAPIERE/ BESCHAFFUNG COC USW.	1	* 500,00	* 500,00
N			FAHRZEUGSCHLOESSER CODIERUNG AENDERN (EINE FERNBEDIENUNG FEHLT)	1	* 800,00	* 800,00
N			HALTEBAND KOFFERHAUMABDECKUNG ANGENAGT/ ERNEUERN (STANDSCHADEN)	1	* 50,00	* 50,00
N			KUNDENDIENST SERVICE A IST FAELIG (PAUSCHALE)	1	* 1.000,00	* 1.000,00
N			PROV. FAHRZEUGAUFBEREITUNG INNEN UND AUSSEN	1	* 800,00	* 800,00
N			STOSSFAENGER UNTEN VERKRATZT (GEBRAUCHSSCHADEN PAUSCHALABZUG)	1	* 200,00	* 200,00

## Arbeitslohn

RC	DVN	APN	Benennung	Art	Stufe	AW	Pr./AW	Ges. Pr.
E	23053	72-4691 02	SCHLIESSZYLINDER DER TUER V.L. A+E/ERN. UMFASST: KEINE POSITION FUER KALKULATION	M	1	2	15,1458	30,29
E	44910	67-1700 02	WINDSCHUTZSCHEIBE ERN. UMFASST: REGENLEISTE AN DACHBEPLANKUNG R. A+E (ZUR KAROSSERIE INST. UND LACKIERUNG), REGENLEISTE R. A+E/ERN., REGENLEISTE AN DACHBEPLANKUNG L. A+E (ZUR KAROSSERIE INST. UND LACKIERUNG), REGENLEISTE L. A+E/ERN., KAMERA FUER NACHTSICHTSYSTEM A+E/ERN., ABDECKUNG KAMERA A+E/ERN., MULTIFUNKTIONSKAMERA A+E/ERN., MULTIFUNKTIONSKAMERA EINSTELLEN, VERKLEIDUNG DER WINDSCHUTZSCHEIBE R.I. A+E, VERKLEIDUNG AN DER WINDSCHUTZSCHEIBE R.I. A+E/ERN., VERKLEIDUNG DER WINDSCHUTZSCHEIBE L.I. A+E, VERKLEIDUNG AN DER WINDSCHUTZSCHEIBE L.I. A+E/ERN., BEIDE WISCHERBLAETTER FUER WINDSCHUTZSCHEIBE A+E/ERN.,	K	3	48	15,2083	730,00

RC	DVN	APN	Benennung	Art	Stufe	AW	Pr./AW	Ges. Pr.
			WISCHERBLATT FUER WINDSCHUTZSCHEIBE L. ERN., ABDECKUNG FUER WINDSCHUTZSCHEIBE U. A+E/ERN., WINDSCHUTZSCHEIBE A+E, WISCHERARM (E) FUER WINDSCHUTZSCHEIBE EINSTELLEN, WISCHERARM L. A+E, WISCHERBLATT FUER WINDSCHUTZSCHEIBE R. ERN., BEIDE WISCHERARME UND WISCHERBLAETTER V. A+E/ERN., WISCHERARM MIT WISCHERBLATT FUER WINDSCHUTZSCHEIBE R. A+E/ERN., ABDECKUNG WISCHERARM L. ERN., WISCHERARM MIT WISCHERBLATT FUER WINDSCHUTZSCHEIBE L. A+E/ERN., WISCHERARM R. A+E, REGEN-/LICHTSENSOR V. ERN., ABDECKUNG WISCHERARM R. ERN., REGEN-/LICHTSENSOR A+E					
T		54-1011 01	KURZTEST DURCHFUEHREN UMFASST: KURZTEST DURCHFUEHREN	E	1	3	15,1458	45,44
A		#54-2524 01	ZUSATZARBEIT ZU MULTIFUNKTIONSKAMERA EINSTELLEN (FZG. MIT CODE 266)	K	1	7	15,2083	106,46
A		67-1722 01	ZUSATZ WINDSCHUTZSCHEIBE ERN. (FZG. MIT MULTIFUNKTIONSKAMERA UND AIRMATIC) UMFASST: MULTIFUNKTIONSKAMERA A+E/ERN., ZUSATZ WINDSCHUTZSCHEIBE A+E (FAHRZEUG MIT KAMERA MULTIFUNKTION UND AIRMATIC), MULTIFUNKTIONSKAMERA EINSTELLEN, ABDECKUNG KAMERA A+E/ERN.	K	3	5	15,2083	76,04
E	46210	54-1126 02	BATTERIE ERN. (NACH DEM PRUEFEN) UMFASST: BATTERIEMASSEKABEL AB-/ANSCHLIESSEN, HALTEBAND BATTERIE A+E/ERN., BELAG KOFFERBODEN A+E, GRIFF VERKLEIDUNG RESERVE-/NOTRAD ERN., BATTERIE A+E, VERKLEIDUNG ERSATZRADMULDE A+E/ERN., VERKLEIDUNG RESERVE-/NOTRAD A+E/ERN., LADERAUMBODEN V. A+E/ERN.	E	1	5	15,1458	75,73
T		54-1273 01	BATTERIE AUF ZUSTAND PRUEFEN (NACH KURZTEST) UMFASST: VERKLEIDUNG IM KOFFERRAUM V. A+E/ERN., BATTERIE SICHTPRUEFEN, VERKLEIDUNG IM KOFFERRAUM FUER TRENNWAND A+E	E	1	1	15,1458	15,15
E	56250	80-2714 01	SENDER / SCHLUESSEL (NICHT PROGRAMMIERT) ERN.	E	1	3	15,1458	45,44
E	64310+	42-2755 01	BREMSBELAEGE UND BREMSSCHEIBEN DER VORDERACHSE A+E/ERN. (LAUFRAEDER ABMONTIERT) (FZG. MIT FESTSATTEL) UMFASST: BREMSSCHEIBE V.R. A+E/ERN. (LAUFRAEDER ABMONTIERT), BREMSSCHEIBE V.L. A+E/ERN. (LAUFRAEDER ABMONTIERT)	M	1	15	15,1458	227,19
A	66670+	40-1590 01	BEIDE LAUFRAEDER V. A+E UMFASST: LAUFRAD V.R. A+E, LAUFRAD V.L. A+E	M	1	5	15,1458	75,73
A		40-1469 01	ZUSATZ ZU 2 LAUFRAEDER KPL. A+E (BEI FELGE AB 17" / MONTAGE MIT RADHEBER) UMFASST: ZUSATZ ZU LAUFRAD KPL. A+E (BEI FELGE AB 17" / MONTAGE MIT RADHEBER)	M	1	2	15,1458	30,29

### Zusammenfassung

#### Summenblock Ersatzteile

laut Einzelaufstellung (Summe aller Ersatzteilpreise)  
+ 2,00% Klein- bzw. Verbrauchsmaterial

**Gesamtsumme**

Gesamtpreis

2.881,29

57,63

**2.938,92**

#### Summenblock Nebenkosten

Nebenkosten

Gesamtpreis

4.150,00

Summenblock Arbeitslohn			
	AW	Pr./AW	Gesamtpreis
Karosserie 1	7	15,2083	106,46
Karosserie 3	53	15,2083	806,04
Elektrik 1	12	15,1458	181,75
Mechanik 1	24	15,1458	363,50
<b>Summe aller Arbeitslöhne</b>	<b>96</b>		<b>1.457,75</b>
1 Stunde = 12 AW			

Gesamtsummen		Gesamtpreis
Summe Ersatzteile		2.938,92
Summe Nebenkosten		4.150,00
Summe Arbeitslöhne		1.457,75
<b>Reparaturkosten netto</b>		<b>8.546,67</b>
Mehrwertsteuer (19,00%)		1.623,87
<b>Reparaturkosten brutto</b>		<b>10.170,54</b>

Alle Beträge in EUR

### Reparaturkostenausweitung

Voraussichtlich zusätzlich anfallende Kosten.

Die vollständige Berücksichtigung bereits vorhandener Positionen und Verbundarbeiten erfolgt in der Kalkulation.

RC	DVN	Benennung
E	44905	UMWELTPLAKETTE

Vergleich mit Berücksichtigung aller Ausweitungspositionen und Aufschläge:

	ohne Ausweitung	mit Ausweitung
Summe Ersatzteile	2.938,92	2.945,04
Summe Nebenkosten	4.150,00	4.150,00
Arbeitslohn	1.457,75	1.457,75
<b>Reparaturkosten netto</b>	<b>8.546,67</b>	<b>8.552,79</b>

### Legende

#### S Y S T E M D A T - Kalkulation des Sachverständigen

Diese Kalkulation enthält Angaben, die unter Lizenz des Automobilherstellers / Importeurs aufbereitet und verteilt werden.  
DAT System / SD3 CalculateExpert)

#=Richtzeit: (noch) keine HST-Angabe  
(=ETN nicht zur Bestellung geeignet

)=letzte UPE, von Hersteller nicht mehr lieferbar

»=Fremdleistung

IFL=Position aus IFL-Vorschlagsliste

d=Preis aus DMS

T=Technische Prüfung

>=Ausstattung wurde manuell hinzugefügt

✓=Ausstattung wurde durch VIN-Abfrage ermittelt

^=Steuerneutral Position

APN=Arbeitspositionsnummer

ETN=Ersatzteilnummer

Pr.=Preis

ME=Materialeinheit

MP=Mat.-Punkte

Std.=Stunde

ZE=Zeiteinheit

+neue Position aus Reparaturlogik

\*=manuelle Eingabe des Anwenders (gilt nur dann für die Spalte Benennung, wenn ein \* am Anfang steht)

!=Preis wurde durch Umrechnung eines anderen Landes abgeleitet

≅=Position ist nicht für aktuelle Fahrzeugkonfiguration vorgesehen

A=Zeit gemäß Ausbeulformel

BFA=Position aus BFA-Vorschlagsliste

Anz.=Anzahl

AW=Arbeitswert

DVN=Datenverarbeitungsnummer

Ges. Pr.=Gesamtpreis

Pr./Stk.=Preis pro Stück

MK=Materialkosten

RC=Reparaturcode

Lohn inkl. Mat.=Lohn inkl. Material

# Protokoll zur GW-Bewertung (nach DAT- System)

## Fahrzeugdaten

Hersteller	Mercedes-Benz		
Modell	S Limousine (BM 222)(05.2013->), S 560, AMG Line 4Matic (EURO 6d-TEMP), 2018 - 2020		
Amtl. Kennzeichen		Besichtigungsdatum	11.03.2026
Vorgangsname	W2603P1619 - 10966	Farbe	OBSIDIANSCHWARZ -
Auftragsnummer		DAT Europa-Code®	01 570 078 086 0004 DE006 6067
Vertragsnummer		KBA-Schlüssel	1313/HCR
Anzahl Halter	Unbekannt	Aufbau	Limousine
Erstzulassung / HU	25.06.2020 /	Sitzplätze / Türen	5 / 4
Laufleistung (geschätzt)	61.759 km	Schadstoffklasse EU	EU6dT
VIN	W1K2220861A577141	Zustand	normal
Leistung	345 kW / 469 PS	Unfallschaden	unbekannt
Hubraum	3982 ccm	Besteuerungsart	Differenz
Motorart	Benzin	Letzter Kundendienst	12.08.2024 / 61.685 km
Getriebe	Getriebe Automatik - (9-Stufen)	nächster Kundendienst	11.03.2026 / 61.759 km

## Wertermittlung zum 09.03.2026

Alle ausgewiesenen Währungsbeträge sind Brutto

Listenneupreis nach DAT Europa-Code® und Marktindex ohne Sonderausstattungen		126.348,00 EUR
Listenneupreis für zusätzlich berücksichtigte Sonderausstattungen		38.201,40 EUR
Listenneupreis gesamt (inklusive 19,00 % MwSt.)		164.549,40 EUR
<b>Richtwert nach DAT Europa-Code® und Marktindex</b>		<b>52.119,62 EUR</b>
Bezugsfahrstrecke: 101.000 km		
Laufleistung / Laufleistungsdifferenz : 61.759 km / -39.241 km		
Korrektur durch Laufleistung	+	4.135,69 EUR
Korrektur durch Erstzulassung	+	214,89 EUR
<b>Basiswert durch DAT Ermittlung</b>		<b>56.470,20 EUR</b>
Gesamtwert der Ausstattungen	+	4.703,20 EUR*
<b>Grundwert durch DAT Ermittlung</b>		<b>61.173,40 EUR</b>
Aufwertung	+	0,00 EUR
Abwertung	-	0,00 EUR
Zu-/Abschlag der montierten Reifen (Differenz zur Serienbereifung)	+	480,00 EUR*
Restwert der unmontierten Reifen	+	0,00 EUR
<b>Zwischensumme I</b>		<b>61.653,40 EUR</b>
Korrektur durch Anzahl Halter (Unbekannt)	0,0%	- 0,00 EUR
Anpassungsfaktor	100,0%	+ 0,00 EUR
<b>Zwischensumme II</b>		<b>61.653,40 EUR</b>
Reparaturkosten (inkl. 19,00 % MwSt. 0,00 EUR)	-	0,00 EUR
<b>Händlerverkaufswert DAT ( (Anwendung der Differenzbesteuerung nach §25a UStG)</b>	61.650,00 EUR	<b>61.653,40 EUR</b>
Handelsspanne (inkl. 19,00 % MwSt. 1.090,20 EUR)	- 6.825,00 EUR	- 6.828,10 EUR
<b>Händlereinkaufswert DAT (Anwendung der Differenzbesteuerung nach §25a UStG)</b>	54.825,00 EUR	<b>54.825,30 EUR</b>



Bezeichnung **W2603P1619 - 10966**  
Amtl. Kennzeichen  
Fahrzeug-Ident.Nr **W1K2220861A577141**

Besichtigungsdatum **11.03.2026**  
DAT Europa-Code® **01 570 078 086 0004 DE006 6067**  
KBA-Schlüssel **1313/HCR**

## Serienausstattung

Adaptives Bremslicht (18899)  
Airbag Fahrer-/Beifahrerseite (26803)  
Airmatic DC / Air Body Control (Luftfederung) (42609)  
Aktive Motorhaube (10715)  
Antriebs-Schlupfregelung (ASR) (70303)  
Antriebsart: Allradantrieb (70420)  
Audio-Navigationsystem: COMAND Online (26011)  
Außenspiegel elektr. anklappbar (15002)  
Beckenairbag vorn (Pelvisbag) (26850)  
Bürofunktion im Fahrzeug (39912)  
Design- und Ausstattungslinie AMG Line (2555)  
Styling-Paket (AMG / Exterieur), Edelstahlpedale Sportdesign, Fußmatten Velours,  
Innenausstattung: Holz Pappel, LM-Felgen vorn/hinten: 8,5x19 / 9,5x19 (AMG, 5-  
Doppelspeichen, titangrau), LM-Felgen, Lenkrad (Sport) mit Multifunktion  
Direktlenkung mit variabler Lenkkraft-Unterstützung (69820)  
Einschaltautomatik für Fahrlicht (18604)  
Elektron. Stabilitäts-Programm (ESP) (70308)  
Fahrerassistenz-System: Attention-Assist (Müdigkeitserkennungs-Sensor)  
(42926)  
Fahrerassistenz-System: Auffahrwarnsystem mit Bremsfunktion (Collision  
Prevention Assist) (40956)  
Fahrerassistenz-System: Berganfahrhilfe (70603)  
Fahrerassistenz-System: Seitenwind-Assistent (70328)  
Fahrerassistenz-System: Verkehrszeichenerkennung (41161)  
Fahrzeug Setup (Onlinedienste / Apps) (25072)  
Fahrzeug-Monitoring (Fahrzeugortungssystem) (38035)  
Fernriegelung Heckdeckel (35503)  
Feststellbremse elektrisch (40803)  
Getriebe Automatik - (9-Stufen) (75945)  
Handschuhfach mit Kühlfunktion (39506)  
Heckleuchten LED (18802)  
Induktionsladeschale für Smartphone (39898)  
Infotainment-System: Mercedes me connect (25880)  
Infotainment-System: Remote Online (25879)  
Innenspiegel und Außenspiegel links mit Ablendautomatik (37809)  
Isofix-Aufnahmen für Kindersitz an Rücksitz (39308)  
Karosserie: 4-türig (10004)  
Komfort-Klimaautomatik (Thermotronik) (28809)  
Kommunikationsmodul (LTE) Vorbereitung Mercedes me connect (25082)  
Kopf-Airbag-System (Windowbag) (26901)  
Lenkrad (Leder Nappa) (69012)  
Lenksäule (Lenkrad) elektr. verstellbar (69506)  
Media Interface (Universal-Schnittstelle für iPod / AUX / USB / MP3) (25026)  
Memory-Paket (1706)  
Komfort-Kopfstützen vorn (Easy Adjust)  
Mercedes-Benz Notrufsystem (24858)  
Modellpflege mit Code (256)  
Motor 4,0 Ltr. - 345 kW V8 KAT (94745)  
Multibeam LED (18026)  
PRE-SAFE-System Impuls Seite (37214)

(\*) Manuelle Änderung  
durchgeführt von: |



Bezeichnung **W2603P1619 - 10966**  
Amtl. Kennzeichen  
Fahrzeug-Ident.Nr **W1K2220861A577141**

Besichtigungsdatum **11.03.2026**  
DAT Europa-Code® **01 570 078 086 0004 DE006 6067**  
KBA-Schlüssel **1313/HCR**

Reifendruck-Kontrollsystem (25903)  
Reiserechner (25405)  
Schadstoffarm nach Abgasnorm Euro 6d-TEMP (77273)  
Scheibenwischer mit Regensensor (19101)  
Seitenairbag (Sidebag) vorn (26903)  
Servoschließung für Türen und Heckklappe / Heckdeckel (35500)  
Fernschließung Heckdeckel  
Smartphone integriert (24846)  
Start/Stop-Anlage (77601)  
Steckdose (12V-Anschluß) (39011)  
Steckdose (12V-Anschluß) im Fond (39807)  
Steckdose (12V-Anschluß) im Koffer-/Laderaum (39007)  
Touchpad mit Drehknopf (Mittelkonsole) (25530)  
Verbundglas wärmedämmend und infrarot-reflektierend (22402)  
Warnanlage / Statusanzeige für Sicherheitsgurte im Fond (37110)  
Wegfahrsperr (38105)  
Zeituhr (Analog) (25306)  
Zentralverriegelung mit Fernbedienung (35301)



Bezeichnung **W2603P1619 - 10966**  
 Amtl. Kennzeichen  
 Fahrzeug-Ident.Nr **W1K2220861A577141**

Besichtigungsdatum **11.03.2026**  
 DAT Europa-Code® **01 570 078 086 0004 DE006 6067**  
 KBA-Schlüssel **1313/HCR**

### Sonderausstattung

Bezeichnung	Neupreis EUR	Abw.	%	Restwert EUR
Adaptive Scheibenwischeranlage (Magic Vision Control) beheizt (19121)	464,10	T1		31,75
Air-Balance-Paket (3496)	440,30	T1		30,12
Airbag Beifahrerseite abschaltbar (26910)		T1		0,00
Ambiente-Beleuchtung (erweiterter Umfang) (37597)	476,00	T2		16,28
Ausstiegsluchten mit LED-Projektor Mercedesstern (37697)	178,50	T2		6,10
DAB-Tuner (Radioempfang digital) (24050)	392,70	T2		13,44
Doppel-Sonnenblenden (ausziehbar, schwenkbar) (37909)	113,05	T3		1,71
Exklusiv-Paket (3008) Einstiegsleisten beleuchtet, Armaturentafel Oberteil Leder Nappa, Innenausstattung: Zierteile Exklusiv (erweiterter Umfang), Fußmatten Velours, Sitzbezug / Polsterung: Leder Exklusiv Nappa, Innenausstattung: Holz Wurzelnuss	7.616,00	T1		520,93
Fahrerassistenz-Paket (4312) Außenspiegel mit aktivem Totwinkel-Assistent, Abstandsregeltempomat DISTRONIC Plus mit Lenk-Assistent, PRE-SAFE-System Plus, Fahrerassistenz-System: Bremsassistent Plus (BAS) mit Kreuzungs-Assistent, Fahrerassistenz-System: aktiver Spurhalteassistent	2.737,00	T1		187,21
Fernbedienung für Standheizung / Zusatzheizung (29400)	238,00	T1		16,28
Getränkehalter vorn (doppelt) (39019)	89,25	T3		1,36
Head-up-Display (Frontsichtanzeige) (25204)	1.201,90	T1		82,21
Innenausstattung: Edelholz Esche, schwarz (31700)	595,00	T3		9,04
Innenhimmel designo Dinamica (28015)		T1		0,00
Keyless-Go-Paket (1192) Fernschlüssel Heckdeckel, Heckdeckel öffnen + schließen automatisch (Hands-Free-Access-System)	1.779,05	T1		121,69
LM-Felgen vorn/hinten: 8,5x20 / 9,5x20 (AMG, 10-Speichen, titangrau) (50256) LM-Felgen	1.130,50	T2		38,66
Metallic-Lackierung (11000)		T1		0,00*
Multifunktions-Telefonie (24847) Vorbereitung des digitalen Fahrzeugschlüssels im Smartphone	559,30	T1		38,26
Multikontursitz-Paket Aktiv (2326) Sitzheizung Plus vorn	2.023,00	T1		138,37
Otto-Partikelfilter (OPF) (77640)		T2		0,00
Panorama-Schiebedach (16712)	1.725,50	T1		118,02
Park-Paket mit 360° Kamera (3535) Fahrerassistenz-System: aktiver Park-Assistent, Kamerasystem 360 Grad	1.130,50	T1		77,33
Seitenairbag (Sidebag) hinten (26906)	452,20	T1		30,93
Seitenscheiben hinten und Heckscheibe abgedunkelt (23103)	464,10	T1		31,75
Sender für Garagentoröffner (integriert) (24906)	267,75	T3		4,07
Sitzbank im Fond, Außensitze elektr. verstellbar (mit PRE-SAFE) (33711) Sitzheizung Plus hinten, Memory für Fondsitze	1.856,40	T1		126,97
Sitze vorn: Klimatisierung (34497) Sitzheizung vorn	838,95	T1		57,38
Sitzklimatisierung im Fond (33720) Sitzheizung Plus hinten	1.326,85	T1		90,76
Sonnenschutz-Paket (1502) Sonnenschutzrollo an Türscheiben hinten, Sonnenschutzrollo an Heckscheibe elektrisch	1.178,10	T1		80,59
Surround-System Burmester (24669)	1.309,00	T2		44,77
USB-Anschluss im Fond (25084)	142,80	T2		4,88
Zusatzheizung (Standheizung) (29309)	1.475,60	T1		100,94
<b>Summe Sonderausstattung</b>	<b>32.201,40</b>			<b>2.021,80</b>

(\* Manuelle Änderung durchgeführt von: |



Bezeichnung **W2603P1619 - 10966**  
 Amtl. Kennzeichen  
 Fahrzeug-Ident.Nr **W1K2220861A577141**

Besichtigungsdatum **11.03.2026**  
 DAT Europa-Code® **01 570 078 086 0004 DE006 6067**  
 KBA-Schlüssel **1313/HCR**

### Zusatzausstattung

Bezeichnung	Einbaudatum	Neupreis EUR	Abw.	%	Restwert EUR
Chiptuning	06.2020		T2		0,00
Felgen 22" Mariani Forged	06.2020	6.000,00	RW		2.681,40
<b>Summe Zusatzausstattung</b>		<b>6.000,00</b>			<b>2.681,40</b>

### Bemerkungen

Das Fahrzeug wurde auf einer Hebebühne besichtigt, Stand aller Flüssigkeiten i.o., Batterie wurde geladen da tiefentladen, Fehlerspeicher ausgelesen und gelöscht, Rangierfahrt am Firmengelände => Fehlerspeicher erneut ausgelesen i.o., Wartungsberichte im DSB ausgedruckt, alle Wartungen sind vollständig => Scheckheftgepflegt, die fällige Wartung ist aufgrund der Standzeit fällig das Fahrzeug wurde seit der letzten Wartung nur ca. 100 km bewegt, Probelauf wurde durchgeführt, Chiptuning im Fahrzeug => ohne Bewertung => da keine Papiere vorhanden sind besteht die möglichkeit, das dies nicht eingetragen ist. Die Schäden wurden gesondert kalkuliert und beschrieben. Zweite Fernbedienung fehlt, zwei mechanische Schlüssel sind vorhanden.

### Bereifung

#### Montierte Reifen

Reifen Achse 1	Michelin	255/30R20	92	Y	Zust. Achse 1/Sich.-Kz.	7,0/	7,0 mm /--
Reifen Achse 2	Michelin	295/25R20	95	Y	Zust. Achse 2/Sich.-Kz.	7,0/	7,0 mm /--

Differenz zur Serienbereifung **480,00 EUR\***



## Digitaler Servicebericht

### Fahrzeugdaten

Fahrzeug S 560 4MATIC  
Erstzulassung 25.06.2020  
FIN W1K2220861A577141

---

**Nächster Service** 08.2025 86685 km  
(Bitte beachten Sie die zusätzlichen Informationen in Ihrem Fahrzeug (Betriebsanleitung, Serviceheft und Serviceintervallanzeige) zur Durchführung des nächsten Service)

---

### Servicebericht 4

Mercedes-Benz Auto Müller GmbH & Co. KG Datum 12.08.2024  
Brüderstraße 2 Rep.-Auftr.-Nr. AU111944  
Plauen Laufleistung 61685 km

### Durchgeführter Service

Service Service B  
Werkstattcode 3E0H  
Restlaufzeit -4 Tage  
Restlaufstrecke 15700 km

### Ölqualität/Viskosität

Beschreibung Motor Öl  
Ölqualität 229.52  
Viskosität

### Zusatzarbeiten

Service B mit Plus-Paket durchfuehren   
Zusatz zum Service: Luftfiltereinsatz erneuern   
Zusatz zum Service B: Bremsfluessigkeit erneuern   
Zusatz zum Service: Zuendkerzen erneuern

### Bis zum nächsten fälligen Service

Mercedes-Benz Mobilo   
Garantie gegen Durchrostung

### Service-Intervall nach Vorgaben der Mercedes-Benz AG

Eingehalten

### Zusatzarbeiten

Durchgefuehrt

### Bemerkung

B5

---

## Digitaler Servicebericht

### Fahrzeugdaten

Fahrzeug S 560 4MATIC  
Erstzulassung 25.06.2020  
FIN W1K2220861A577141

---

**Nächster Service** 08.2025 86685 km  
(Bitte beachten Sie die zusätzlichen Informationen in Ihrem Fahrzeug (Betriebsanleitung, Serviceheft und Serviceintervallanzeige) zur Durchführung des nächsten Service)

---

### Servicebericht 3

Mercedes-Benz Heinz Kühne GmbH & Co. KG Datum 07.08.2023  
Zeppelinstraße 6 Rep.-Auftr.-Nr. 02-56669  
Wiedemar Laufleistung 52340 km

### Durchgeführter Service

Service Service A  
Werkstattcode 850D  
Restlaufzeit -39 Tage  
Restlaufstrecke 202 km

### Ölqualität/Viskosität

Beschreibung Motor Öl  
Ölqualität 229.52  
Viskosität

### Zusatzarbeiten

Motor: Öl- und Filterwechsel

### Bis zum nächsten fälligen Service

Mercedes-Benz Mobilo

Garantie gegen Durchrostung

### Service-Intervall nach Vorgaben der Mercedes-Benz AG

Eingehalten

### Zusatzarbeiten

Durchgeführt

---

## Digitaler Servicebericht

### Fahrzeugdaten

Fahrzeug S 560 4MATIC  
Erstzulassung 25.06.2020  
FIN W1K2220861A577141

---

**Nächster Service** 08.2025 86685 km

(Bitte beachten Sie die zusätzlichen Informationen in Ihrem Fahrzeug (Betriebsanleitung, Serviceheft und Serviceintervallanzeige) zur Durchführung des nächsten Service)

---

### Servicebericht 2

Mercedes-Benz	S&G Automobil GmbH	Datum	30.06.2022
	Zweigbetrieb Merseburg	Rep.-Auftr.-Nr.	081121277
	Henckelstraße 1	Laufleistung	27542 km
	Merseburg		

### Durchgeführter Service

Service	Service B
Werkstattcode	EOE
Restlaufzeit	-20 Tage
Restlaufstrecke	3321 km

### Ölqualität/Viskosität

Beschreibung	Motor Öl
Ölqualität	229.52
Viskosität	

### Zusatzarbeiten

Motor: Öl- und Filterwechsel	<input checked="" type="checkbox"/>
Bremsflüssigkeit erneuert	<input checked="" type="checkbox"/>

### Bis zum nächsten fälligen Service

Mercedes-Benz Mobilo	<input checked="" type="checkbox"/>
Garantie gegen Durchrostung	<input checked="" type="checkbox"/>

### Service-Intervall nach Vorgaben der Mercedes-Benz AG

Eingehalten	<input checked="" type="checkbox"/>
-------------	-------------------------------------

### Zusatzarbeiten

Durchgeführt	<input checked="" type="checkbox"/>
--------------	-------------------------------------

---

## Digitaler Servicebericht

### Fahrzeugdaten

Fahrzeug S 560 4MATIC  
Erstzulassung 25.06.2020  
FIN W1K2220861A577141

---

**Nächster Service** 08.2025 86685 km  
(Bitte beachten Sie die zusätzlichen Informationen in Ihrem Fahrzeug (Betriebsanleitung, Serviceheft und Serviceintervallanzeige) zur Durchführung des nächsten Service)

---

### Servicebericht 1

Mercedes-Benz Stern-Center Regensburg GmbH & Datum 10.06.2021  
Co. KG Rep.-Auftr.-Nr. AU148537  
Benzstraße 2 Laufleistung 5863 km  
Regensburg

### Durchgeführter Service

Service Service A  
Werkstattcode 505  
Restlaufzeit 16 Tage  
Restlaufstrecke 19137 km

### Ölqualität/Viskosität

Beschreibung Motor Öl  
Ölqualität 229.52  
Viskosität

### Zusatzarbeiten

Motor: Öl- und Filterwechsel

### Bis zum nächsten fälligen Service

Mercedes-Benz Mobilo

Garantie gegen Durchrostung

### Service-Intervall nach Vorgaben der Mercedes-Benz AG

Eingehalten

### Zusatzarbeiten

Durchgeführt

---

	<b>Datum</b>	: 10.03.26 13:02
	<b>Auftrags-Nr.</b>	:
	<b>Kennzeichen</b>	:
	<b>FIN</b>	: W1K2220861A577141
	<b>Kilometerstand</b>	:
	<b>Erstzulassung</b>	:
<b>Kunden-Nr.</b>	:	
<b>Monteur</b>	:	
<b>Tel.(privat)</b>	:	<b>Telefon</b> : +4992816952
<b>Tel.(geschäftl.)</b>	:	<b>Fax</b> : +4992816953

MERCEDES-BENZ,S-Klasse [222], S 560 4MATIC, Benzin, 4.0, 345.0kw, 05/2017 - 07/2020, M 176.980

**Fahrzeugsysteme wurden über SDA entsperrt.** 10.03.26 13:03

**Systemübersicht** 10.03.26 13:04

1. Suchergebnis 13:04

Systemname	Fehleranzahl	
Motorsteuerung Motronic MED 17.7.5 AMG	2	
Motorsteuerung EKP-Steuerung FSCM 5.1	1	
Fahrerassistenzsysteme Fahrerassistenz-Kamera vorne 5.0.1	2	
Fahrerassistenzsysteme Nahbereichs-Radar hinten links 5.0.1	2	
Fahrerassistenzsysteme Nahbereichs-Radar hinten rechts 5.0.1	2	
Fahrerassistenzsysteme ZE Fahrerassistenzsysteme 5.0	0	
Fahrgeschwindigkeit Fernbereichs- Radar vorne 5.0	1	
Service Service Intervall Rückstellung 5	0	
Brems-/Fahrstabilität Elektr. Stabilitätsprogramm ESP TRW 5.0	0	

Brems-/Fahrstabilität Elektronische Feststellbremse 5.2	0	
Diebstahlsicherung Zugangs-/Wegfahrsperre 5.0	3	
Komfortelektronik Elektronisches Zündschloss EZS 5.0	1	
Getriebesteuerung Stufenautomat 9-Gang VGSNAG 5.3	1	
Heizung/Klimaanlage Klimaautomatik 5.3	3	
Heizung/Klimaanlage Stand-/Zusatzheizung 5.1	0	
Beleuchtung Intelligentes Licht-System (ILS) links 5.1	2	
Beleuchtung Intelligentes Licht-System (ILS) rechts 5.1	2	
Komfortelektronik Regen-Lichtsensor 5.3	0	
Beleuchtung MATRIX-Licht vorne links 5.0	1	
Beleuchtung MATRIX-Licht vorne rechts 5.0	1	
Reifenkontrollsystem Reifendruckkontrolle (RDK) 5.3	0	
Fahrwerk/Lenkung Elektrische Lenkungsunterstützung 5.1.1	2	
Fahrwerk/Lenkung Adaptives Federungssystem 5.3	1	
Instrumentierung Kombi-Instrument 5.0	3	
Rückhaltesystem Airbag ORC 213	1	
Rückhaltesystem Gurtstraffer REV Left 5.3	2	
Rückhaltesystem Gurtstraffer REV Right 5.3	2	
Komfortelektronik Dachbedieneinheit 5.3	3	
Komfortelektronik Dachbedieneinheit 5.0.1	1	
Komfortelektronik Lenksäulen-Schaltergruppe 5.0	2	
Lenkradelektronik Multifunktions-Lenkrad 5.2	1	
Einparkhilfe Park-Distanz-Kontrolle (PDK) 5.0	3	
Komfortelektronik Pumpe für fahrdynamische Sitze 5.3	0	
Komfortelektronik Fahrdynamischer Sitz vorne links 5.3	1	
Komfortelektronik Fahrdynamischer Sitz vorne rechts 5.3	1	
Komfortelektronik Elektr. Sitzverstellung hinten links 5.3	2	
Komfortelektronik Elektr. Sitzverstellung hinten rechts 5.3	2	

Komfortelektronik Elektronische Sitzverstellung FS 5.3	3	
Komfortelektronik Elektronische Sitzverstellung BFS 5.3	2	
Komfortelektronik Elektronische Sitzheizung vl 5.3	0	
Komfortelektronik Elektronische Sitzheizung vr 5.3	0	
Rückhaltesystem Sitzbelegungserkennung 5.0	0	
Zentralelektronik ZE PTCU 5.0	1	
Zentralelektronik ZE vorne 5.0	2	
Zentralelektronik ZE hinten 5.0	1	
Komfortelektronik Elektronische Heckklappenbetätigung 5.0	1	
Komfortelektronik Türsteuergerät vorne links 5.3.1	2	
Komfortelektronik Türsteuergerät vorne rechts 5.3.1	2	
Komfortelektronik Türsteuergerät hinten links 5.3.1	3	
Komfortelektronik Türsteuergerät hinten rechts 5.3.1	2	
Komfortelektronik Ambientebeleuchtung 5.0	2	
Fahrer-Information Audio / Telematik 5.0	0	
Fahrer-Information Head-up-Display 5.3	2	
Fahrer-Information Touchpad 5.3	2	
Fahrer-Information Audio 55	4	
Fahrer-Information Zentraldisplay 5.1.1	2	

2. Batteriespannung:12.516 13:04

3. Suchergebnis - Fehlerspeicher 13:05

Motorsteuerung Motronic MED 17.7.5 AMG	2	
P250A00	Motorölstandsensord	Elektrischer Fehler
P056200	Steuergeräte: Spannungsversorgung	Spannung zu niedrig
Fahrerassistenzsysteme Fahrerassistenz-Kamera vorne 5.0.1	2	
B210A00	System-Spannungsversorgung	Versorgungsspannung zu niedrig
B228700	Kamerasteuergerät	Fahrttest nicht durchgeführt
Fahrerassistenzsysteme Nahbereichs-Radar hinten links 5.0.1	2	
B210A00	Spannungsversorgung	Spannung zu niedrig
B210D00	Spannungsversorgung	Spannung zu niedrig
Fahrerassistenzsysteme Nahbereichs-Radar hinten rechts 5.0.1	2	
B210A00	Spannungsversorgung	Spannung zu niedrig
B210D00	Spannungsversorgung	Spannung zu niedrig

Fahrgeschwindigkeit Fernbereichs-Radar vorne 5.0	1	
B210A00	Spannungsversorgung	Spannung zu niedrig
Diebstahlsicherung Zugangs-/Wegfahrsperr 5.0	3	
B1A5E96	NFC-Modul	Interner Fehler
B210D00	System-Spannungsversorgung	Spannung zu niedrig
U100814	LIN-Datenbus	Unterbrechung/Kurzschluss
Komfortelektronik Elektronisches Zündschloss EZS 5.0	null	
Keine Fehlerdetails verfügbar		
Motorsteuerung EKP-Steuerung FSCM 5.1	1	
B210D00	Elektrokraftstoffpumpen-Steuergerät: Spannungsversorgung	Spannungsversorgung zu klein
Getriebesteuerung Stufenautomat 9-Gang VGSNAG 5.3	1	
P056200	Bordnetzsystem: Spannung	Wert zu niedrig
Heizung/Klimaanlage Klimaautomatik 5.3	3	
P056200	Steuergeräte: Spannungsversorgung	Versorgungsspannung zu niedrig
B210A00	System-Spannungsversorgung	Versorgungsspannung zu niedrig
B210D00	Steuergeräte: Spannungsversorgung	Versorgungsspannung zu niedrig
Beleuchtung Intelligentes Licht-System (ILS) links 5.1	2	
B210D00	Versorgungsspannung	Versorgungsspannung zu niedrig
B21DD16	System-Spannungsversorgung	Spannungsgrenzwert unterschritten
Beleuchtung Intelligentes Licht-System (ILS) rechts 5.1	2	
B210D00	Spannungsversorgung	Spannung zu niedrig
B21DD16	System-Spannungsversorgung	Spannungsgrenzwert unterschritten
Beleuchtung MATRIX-Licht vorne links 5.0	1	
B21DD16	System-Spannungsversorgung	Spannung zu niedrig
Beleuchtung MATRIX-Licht vorne rechts 5.0	1	
B21DD16	System-Spannungsversorgung	Spannung zu niedrig
Fahrwerk/Lenkung Elektrische Lenkungsunterstützung 5.1.1	2	
B210A00	System-Spannungsversorgung	Minimalwert unterschritten
B210D00	Steuergeräte: Spannungsversorgung	Minimalwert unterschritten
Fahrwerk/Lenkung Adaptives Federungssystem 5.3	1	
B219116	Kl. 30g	Spannung unter Schwellwert
Instrumentierung Kombi-Instrument 5.0	3	
P1C5C00	Dieser Fehlercode kann ignoriert werden.	Fehlereintrag ignorieren
B210A84	Steuergeräte: Spannungsversorgung	Versorgungsspannung zu niedrig
B210D16	Steuergeräte: Spannungsversorgung	Versorgungsspannung zu niedrig
Rückhaltesystem Airbag ORC 213	1	
B210D00	System-Spannungsversorgung	Spannung zu niedrig
Rückhaltesystem Gurtstraffer REV Left 5.3	2	

B210A00	Gurtstraffer-Steuergerät vorne links	Spannungsversorgung zu klein
B210C16	Gurtstraffer-Steuergerät vorne links	Spannungsversorgung außer Bereich
Rückhaltesystem Gurtstraffer REV Right 5.3	2	
B210A00	Gurtstraffer-Steuergerät vorne rechts	Spannungsversorgung zu klein
B210C16	Gurtstraffer-Steuergerät vorne rechts	Spannungsversorgung außer Bereich
Komfortelektronik Dachbedieneinheit 5.3	3	
B1E9116	Heckscheibenrollo	Versorgungsspannung zu niedrig
B210A00	Spannungsversorgung	Unterspannung
B210C16	Spannungsversorgung	Versorgungsspannung zu niedrig
Komfortelektronik Dachbedieneinheit 5.0.1	1	
B210D00	System-Spannungsversorgung	Spannung zu niedrig
Komfortelektronik Lenksäulen-Schaltergruppe 5.0	2	
B210A84	Steuergeräte: Spannungsversorgung	Versorgungsspannung zu niedrig
B210D84	System-Spannungsversorgung	Wert/Signal außer Bereich
Lenkradelektronik Multifunktions-Lenkrad 5.2	1	
B210D84	System-Stromversorgung	Strom zu niedrig
Einparkhilfe Park-Distanz-Kontrolle (PDK) 5.0	3	
B210A00	Spannungsversorgung	Spannung zu niedrig
B210C16	Spannungsversorgung	Signal außer Bereich
B223209	Einparkhilfe	Komponente fehlerhaft
Komfortelektronik Fahrdynamischer Sitz vorne links 5.3	1	
B210A00	System-Spannungsversorgung	Versorgungsspannung zu niedrig
Komfortelektronik Fahrdynamischer Sitz vorne rechts 5.3	1	
B210A00	System-Spannungsversorgung	Versorgungsspannung zu niedrig
Komfortelektronik Elektr. Sitzverstellung hinten links 5.3	2	
B210A00	System-Spannungsversorgung	Versorgungsspannung zu niedrig
B210D16	Steuergeräte: Spannungsversorgung	Versorgungsspannung zu niedrig
Komfortelektronik Elektr. Sitzverstellung hinten rechts 5.3	2	
B210A00	System-Spannungsversorgung	Versorgungsspannung zu niedrig
B210D16	Steuergeräte: Spannungsversorgung	Versorgungsspannung zu niedrig
Komfortelektronik Elektronische Sitzverstellung FS 5.3	3	
B1E6F16	Steuergeräte: Spannungsversorgung	Spannung zu niedrig
B210A00	System-Spannungsversorgung	Versorgungsspannung zu niedrig
B210D16	Steuergeräte: Spannungsversorgung	Versorgungsspannung zu niedrig
Komfortelektronik Elektronische Sitzverstellung BFS 5.3	2	
B210A00	System-Spannungsversorgung	Versorgungsspannung zu niedrig
B210D16	Steuergeräte: Spannungsversorgung	Versorgungsspannung zu niedrig
Zentralelektronik ZE PTCU 5.0	1	
P056216	Steuergeräte: Spannungsversorgung	Spannung zu niedrig
Zentralelektronik ZE vorne 5.0	2	

B1F4500	Batterie (Starter/Bordnetz)	Widerstand zu groß
B210A00	System-Spannungsversorgung	Spannung zu niedrig
Zentralelektronik ZE hinten 5.0	1	
B210A00	Spannungsversorgung	Unterspannung
Komfortelektronik Elektronische Heckklappenbetätigung 5.0	1	
B210A00	System-Spannungsversorgung	Spannung unter Schwellwert
Komfortelektronik Türsteuergerät vorne links 5.3.1	2	
B210C16	Spannungsversorgung	Spannungsgrenzwert unterschritten
B210A00	System-Spannungsversorgung	Spannung zu niedrig
Komfortelektronik Türsteuergerät vorne rechts 5.3.1	2	
B210C16	Spannungsversorgung	Spannungsgrenzwert unterschritten
B210A00	System-Spannungsversorgung	Spannung zu niedrig
Komfortelektronik Türsteuergerät hinten links 5.3.1	3	
B22F911	Sonnenrollo-Stellmotor-Pos.sensor FS	Kurzschluss nach Masse
B210C16	Spannungsversorgung	Spannungsgrenzwert unterschritten
B210A00	System-Spannungsversorgung	Spannung zu niedrig
Komfortelektronik Türsteuergerät hinten rechts 5.3.1	2	
B210C16	Spannungsversorgung	Spannungsgrenzwert unterschritten
B210A00	System-Spannungsversorgung	Spannung zu niedrig
Komfortelektronik Ambientebeleuchtung 5.0	2	
B210A00	System-Spannungsversorgung	Spannung zu klein
U112887	LIN-Datenbus 7	Fehlende Botschaft
Fahrer-Information Head-up-Display 5.3	2	
B210A84	Steuergeräte: Spannungsversorgung	Versorgungsspannung zu niedrig
B210D16	Steuergeräte: Spannungsversorgung	Versorgungsspannung zu niedrig
Fahrer-Information Touchpad 5.3	2	
B210A16	System-Spannungsversorgung	Spannungsversorgung zu klein
B210D16	Steuergeräte: Spannungsversorgung	Spannungsversorgung zu klein
Fahrer-Information Audio 55	4	
B210A00	Spannungsversorgung	Minimalwert unterschritten
B210D00	Spannungsversorgung	Minimalwert unterschritten
B159F00	Internetverbindung	Providerfehler
B15A100	Internetverbindung	Fehlerhaft
Fahrer-Information Zentralsdisplay 5.1.1	2	
B210D00	Spannungsversorgung	Spannungsversorgung zu niedrig
B210A00	System-Spannungsversorgung	Spannungsversorgung zu niedrig

#### 4. Suchergebnis - Fehlerspeicher

13:10

Motorsteuerung Motronic MED 17.7.5 AMG	2	
P250A00	Motorölstandsensoren	Elektrischer Fehler
P056200	Steuergeräte: Spannungsversorgung	Spannung zu niedrig
Fahrerassistenzsysteme Fahrerassistenz-Kamera vorne 5.0.1	2	

Komfortelektronik Elektronisches Zündschloss EZS 5.0	null	
Keine Fehlerdetails verfügbar		

## 5. Suchergebnis

13:14

Systemname	Fehleranzahl	
Motorsteuerung Motronic MED 17.7.5 AMG	0	
Motorsteuerung EKP-Steuerung FSCM 5.1	0	
Fahrerassistenzsysteme Fahrerassistenz-Kamera vorne 5.0.1	0	
Fahrerassistenzsysteme Nahbereichs-Radar hinten links 5.0.1	0	
Fahrerassistenzsysteme Nahbereichs-Radar hinten rechts 5.0.1	0	
Fahrerassistenzsysteme ZE Fahrerassistenzsysteme 5.0	0	
Fahrgeschwindigkeit Fernbereichs-Radar vorne 5.0	0	
Service Service Intervall Rückstellung 5	0	
Brems-/Fahrstabilität Elektr. Stabilitätsprogramm ESP TRW 5.0	0	
Brems-/Fahrstabilität Elektronische Feststellbremse 5.2	0	
Diebstahlsicherung Zugangs-/Wegfahrsperre 5.0	0	
Komfortelektronik Elektronisches Zündschloss EZS 5.0	1	
Getriebesteuerung Stufenautomat 9-Gang VGSNAG 5.3	0	
Heizung/Klimaanlage Klimaautomatik 5.3	0	
Heizung/Klimaanlage Stand-/Zusatzheizung 5.1	0	
Beleuchtung Intelligentes Licht-System (ILS) links 5.1	0	
Beleuchtung Intelligentes Licht-System (ILS) rechts 5.1	0	
Komfortelektronik Regen-Lichtsensor 5.3	0	
Beleuchtung MATRIX-Licht vorne links 5.0	0	
Beleuchtung MATRIX-Licht vorne rechts 5.0	0	
Reifenkontrollsystem Reifendruckkontrolle (RDK) 5.3	0	
Fahrwerk/Lenkung Elektrische Lenkungsunterstützung 5.1.1	0	
Fahrwerk/Lenkung Adaptives Federungssystem 5.3	0	
Instrumentierung Kombi-Instrument 5.0	0	

Rückhaltesystem Airbag ORC 213	0	
Rückhaltesystem Gurtstraffer REV Left 5.3	0	
Rückhaltesystem Gurtstraffer REV Right 5.3	0	
Komfortelektronik Dachbedieneinheit 5.3	0	
Komfortelektronik Dachbedieneinheit 5.0.1	0	
Komfortelektronik Lenksäulen-Schaltergruppe 5.0	0	
Lenkradelektronik Multifunktions-Lenkrad 5.2	0	
Einparkhilfe Park-Distanz-Kontrolle (PDK) 5.0	0	
Komfortelektronik Pumpe für fahrdynamische Sitze 5.3	0	
Komfortelektronik Fahrdynamischer Sitz vorne links 5.3	0	
Komfortelektronik Fahrdynamischer Sitz vorne rechts 5.3	0	
Komfortelektronik Elektr. Sitzverstellung hinten links 5.3	0	
Komfortelektronik Elektr. Sitzverstellung hinten rechts 5.3	0	
Komfortelektronik Elektronische Sitzverstellung FS 5.3	0	
Komfortelektronik Elektronische Sitzverstellung BFS 5.3	0	
Komfortelektronik Elektronische Sitzheizung vl 5.3	0	
Komfortelektronik Elektronische Sitzheizung vr 5.3	0	
Rückhaltesystem Sitzbelegungserkennung 5.0	0	
Zentralelektronik ZE PTCU 5.0	0	
Zentralelektronik ZE vorne 5.0	0	
Zentralelektronik ZE hinten 5.0	0	
Komfortelektronik Elektronische Heckklappenbetätigung 5.0	0	
Komfortelektronik Türsteuergerät vorne links 5.3.1	0	
Komfortelektronik Türsteuergerät vorne rechts 5.3.1	0	
Komfortelektronik Türsteuergerät hinten links 5.3.1	0	
Komfortelektronik Türsteuergerät hinten rechts 5.3.1	0	
Komfortelektronik Ambientebeleuchtung 5.0	0	
Fahrer-Information Audio / Telematik 5.0	0	
Fahrer-Information Head-up-Display 5.3	0	
Fahrer-Information Touchpad 5.3	0	

Fahrer-Information Audio 55	0	
Fahrer-Information Zentraldisplay 5.1.1	0	

6. Batteriespannung:12.516

13:14

## Komfortelektronik Elektronisches Zündschloss EZS 5.0

10.03.26 13:14

1. Komfortelektronik Elektronisches Zündschloss EZS 5.0

13:14

2. FehlerspeicherFehleranzahl: 1

13:14

B210D00	System-Spannungsversorgung	Spannung zu niedrig
---------	----------------------------	---------------------

3. Fehlerspeicher löschen

13:14

Fehlerspeicher wurde gelöscht.		
--------------------------------	--	--

4. FehlerspeicherFehleranzahl: 0

13:14

Kein Fehler gespeichert!		
--------------------------	--	--

## Systemübersicht

10.03.26 13:14

1. Suchergebnis

13:14

Systemname	Fehleranzahl	
Motorsteuerung Motronic MED 17.7.5 AMG	0	
Motorsteuerung EKP-Steuerung FSCM 5.1	0	
Fahrerassistenzsysteme Fahrerassistenz-Kamera vorne 5.0.1	0	
Fahrerassistenzsysteme Nahbereichs-Radar hinten links 5.0.1	0	
Fahrerassistenzsysteme Nahbereichs-Radar hinten rechts 5.0.1	0	
Fahrerassistenzsysteme ZE Fahrerassistenzsysteme 5.0	0	
Fahrgeschwindigkeit Fernbereichs-Radar vorne 5.0	0	
Service Service Intervall Rückstellung 5	0	
Brems-/Fahrstabilität Elektr. Stabilitätsprogramm ESP TRW 5.0	0	
Brems-/Fahrstabilität Elektronische Feststellbremse 5.2	0	
Diebstahlsicherung Zugangs-/Wegfahrsperre 5.0	0	
Komfortelektronik Elektronisches Zündschloss EZS 5.0	0	
Getriebesteuerung Stufenautomat 9-Gang VGSNAG 5.3	0	
Heizung/Klimaanlage Klimaautomatik 5.3	0	

Heizung/Klimaanlage Stand-/ Zusatzheizung 5.1	0	
Beleuchtung Intelligentes Licht- System (ILS) links 5.1	0	
Beleuchtung Intelligentes Licht- System (ILS) rechts 5.1	0	
Komfortelektronik Regen- Lichtsensoren 5.3	0	
Beleuchtung MATRIX-Licht vorne links 5.0	0	
Beleuchtung MATRIX-Licht vorne rechts 5.0	0	
Reifenkontrollsystem Reifendruckkontrolle (RDK) 5.3	0	
Fahrwerk/Lenkung Elektrische Lenkungsunterstützung 5.1.1	0	
Fahrwerk/Lenkung Adaptives Federungssystem 5.3	0	
Instrumentierung Kombi-Instrument 5.0	0	
Rückhaltesystem Airbag ORC 213	0	
Rückhaltesystem Gurtstraffer REV Left 5.3	0	
Rückhaltesystem Gurtstraffer REV Right 5.3	0	
Komfortelektronik Dachbedieneinheit 5.3	0	
Komfortelektronik Dachbedieneinheit 5.0.1	0	
Komfortelektronik Lenksäulen- Schaltergruppe 5.0	0	
Lenkradelektronik Multifunktions- Lenkrad 5.2	0	
Einparkhilfe Park-Distanz-Kontrolle (PDK) 5.0	0	
Komfortelektronik Pumpe für fahr-dynamische Sitze 5.3	0	
Komfortelektronik Fahr-dynamischer Sitz vorne links 5.3	0	
Komfortelektronik Fahr-dynamischer Sitz vorne rechts 5.3	0	
Komfortelektronik Elektr. Sitzverstellung hinten links 5.3	0	
Komfortelektronik Elektr. Sitzverstellung hinten rechts 5.3	0	
Komfortelektronik Elektronische Sitzverstellung FS 5.3	0	
Komfortelektronik Elektronische Sitzverstellung BFS 5.3	0	
Komfortelektronik Elektronische Sitzheizung vl 5.3	0	
Komfortelektronik Elektronische Sitzheizung vr 5.3	0	
Rückhaltesystem Sitzbelegungserkennung 5.0	0	
Zentralelektronik ZE PTCU 5.0	0	

Zentralelektronik ZE vorne 5.0	0	
Zentralelektronik ZE hinten 5.0	0	
Komfortelektronik Elektronische Heckklappenbetätigung 5.0	0	
Komfortelektronik Türsteuergerät vorne links 5.3.1	0	
Komfortelektronik Türsteuergerät vorne rechts 5.3.1	0	
Komfortelektronik Türsteuergerät hinten links 5.3.1	0	
Komfortelektronik Türsteuergerät hinten rechts 5.3.1	0	
Komfortelektronik Ambientebeleuchtung 5.0	0	
Fahrer-Information Audio / Telematik 5.0	0	
Fahrer-Information Head-up-Display 5.3	0	
Fahrer-Information Touchpad 5.3	0	
Fahrer-Information Audio 55	0	
Fahrer-Information Zentralsdisplay 5.1.1	0	

Bemerkungen : \_\_\_\_\_

\_\_\_\_\_

\_\_\_\_\_ Datum

\_\_\_\_\_ Unterschrift