

Runte Kfz Sachverständige GmbH Einsteinstr. 24 53757 Sankt Augustin

Staatsanwaltschaft Bonn
Herbert-Rabius-Str. 3
53225 Bonn

RUNTE

KFZ-SACHVERSTÄNDIGE

Runte Kfz-Sachverständige GmbH

Einsteinstr. 24
53757 Sankt Augustin
Tel.: 02241-87 88 020
Fax: 02241-87 88 150
info@runte-sv.de

Sankt Augustin 25.07.2023
Bei Rückfragen bitte immer angeben

Nr. SA2307102RS

Fahrzeugbewertung

Betreff: Fzg.-Bewertung - Kennz.: OHNE VIN: VNKKL96300A127967

Auftraggeber Staatsanwaltschaft Bonn
Herbert-Rabius-Str. 3
53225 Bonn

Auftr.-Datum:	21.06.2023	Verkehrssicherh.:	bedingt fahrbereit u. verkehrssicher
Bes.-Datum:	04.07.2023 13:00	Fzg.-Zustand	unzerlegt
Besichtigt von:		Fzg.-Zustand II	Beschädigt
Bes.-Ort:		Allgemeinzustand	durchschnittlich
Fzg.-Hersteller:	Bonn Toyota	Fzg.Art:	PKW
		Fzg.-Typ	Yaris (KSP9/SCP9/NLP9)(2006->)

ERGEBNIS

Unter Berücksichtigung der nachfolgend aufgeführten Feststellungen,
sowie aller wertbeeinflussenden Faktoren,
wurde für diese Fahrzeug am 04.07.2023 nachstender Wert ermittelt:

Wiederbeschaffungswert Händlereinkauf

1.325,00 EUR

Seite 1 von 24

Runte Kfz-Sachverständige GmbH
Handelsregister: HRB 20817
Amtsgericht Bonn
Geschäftsführer: Thorsten Runte
www.runte-sv.de

Technische Daten und Fahrzeugbeschreibung

Nr. SA2307102RS

Sankt Augustin, 25.07.2023

Amtliches Kennzeichen: OHNE
Fahrzeugart: PKW
Aufbau: Lim. Schrägheck
Fabrikat: Toyota
Typ / Untertyp: Yaris (KSP9/SCP9/NLP9)(2006->) Sol
KBA-Nummer: 5013/AAD
Fzg. Ident.-Nummer: VNKKL96300A127967
Baujahr: 10.2006
Erstzulassung: 21.12.2006
Letzte Zulassung: nicht bekannt

Motorart / Bauform / Zylinder: Superbenzin / Reihenmotor / 4
Getriebe / Anzahl Gänge: Manuell / 5
Schadstoffklasse: Euro 4
Feinstaubplakette: vorhanden (grün)
Leistung in kW: 64 kw
Hubraum in ccm: 1298 ccm
Anzahl der Türen: 5
Radstand: 2460
Anzahl Achsen / angetrieb. Achsen: 2 / 1
Anzahl der Plätze: 5
Anzahl der Vorbesitzer: nicht bekannt
Nächste HU: 11.2013
Laufleistung in km abgelesen: 48748 km
Laufleistung in km geschätzt: 48748 km

Leermasse in kg: 1010 kg -
Gesamtmasse in kg: 1480 kg
Nutzlast in kg: 70 kg

Bereifung:

v.l.	3,0 mm	185/60R15 84 T Pneumant	n.verkehrssiche Winterreifen
v.r.	3,0 mm	185/60R15 84 T Pneumant	n.verkehrssiche Winterreifen
h.r.	6,5 mm	185/60R15 84 T Pneumant	verkehrssicher Winterreifen
h.l.	6,5 mm	185/60R15 84 T Pneumant	verkehrssicher Winterreifen

Allgemeinzustand: durchschnittlich
Karosseriezustand: Beschädigt
Besichtigungszustand: unzerlegt
Farbe / Lackart: mysticschwarz mica Metallic (2-Schicht)

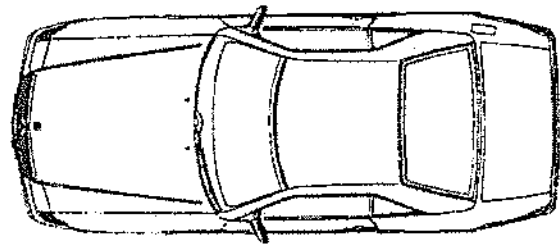
Nr. SA2307102RS
Sankt Augustin, 25.07.2023

Anstoßbereich

vorne re.

rechts

hinten



links

Auftrag

Gemäß Auftrag vom 21.06.2023 wurde eine Bewertung für das Fahrzeug bezogen auf den Händlereinkaufspreis durchgeführt.

Besichtigungsort

Die Besichtigung fand am 04.07.2023 in Bonn statt.

Fahrzeugidentität

Zum Besichtigungszeitpunkt lagen keine Fahrzeugpapiere vor. Die an der Karosserie angebrachte Fahrzeug-Identifikations-Nummer (FIN) wurde am Fahrzeug abgelesen. Eine Identitätsprüfung konnte nicht durchgeführt werden. Die Fahrzeugdaten werden entsprechend den uns erteilten Angaben aufgeführt und durch Feststellungen am Fahrzeug ergänzt.

Typenschild

Das Typenschild war vorhanden.

Kennzeichen

Die amtl. Kennzeichen waren zum Besichtigungszeitpunkt vorhanden.

Besichtigungszustand

Das Fahrzeug wurde in unrepariertem und undemontiertem Zustand besichtigt.

Festgestellt Mängel / Beschädigungen

Folgende Mängel/Beschädigungen zur Ermittlung des Minderwertes wurden festgestellt:

- Die Stoßfängerverkleidung vorne ist verschrammt-verschürft.
- Der Spoiler vorne ist verschrammt.
- Die Bereifung vorne ist aussen abgefahren.
- Der Aussenspiegel rechts ist gebrochen.
- Die Scheibe der Tür vorne rechts ist verschrammt.
- Die Tür vorne rechts ist deformiert.
- Die Tür hinten rechts - ist deformiert.
- Der Schweller rechts ist deformiert.
- Die Seitenwand rechts ist deformiert.

- Die Stoßfängerverkleidung hinten ist verschrammt-verschürft.
- Die Tür vorne links ist eingedellt.
- Der Fahr Sitzbezug ist eingerissen.
- Der Innenraum ist stark verschmutzt.

Ich verweise auf die Fotodokumentation in der Anlage.

Feststellungen des Sachverständigen

Die Betriebssicherheit des Fahrzeuges kann erst nach Durchführung einer Achsvermessung mit Überprüfung des Fahrwerkes beurteilt werden.
Das Fahrzeug befand sich zum Zeitpunkt der Besichtigung in einem fahrfähigen Zustand.
Nach Überbrückung der Starterbatterie konnte das Fahrzeug gestartet werden.

Hinweis

Ein Fahrzeugschlüssel lag zum Besichtigungszeitpunkt vor.
Zulassungsbescheinigung Teil I lag **nicht** vor.
Die Erstzulassung des Fahrzeuges konnte einer Servicerechnung aus 2011 entnommen werden.
Die Anzahl der Vorbesitzer sind nicht bekannt.
Die Fälligkeiten der Haupt- und Abgasuntersuchung sind fällig 11.2013 Lt. Kennzeichen.
Die angegebene Gesamtfahrstrecke wurde am Fahrzeug abgelesen.
Das Fahrzeug konnte nicht auf einer Hebebühne bzw. Grube von unten besichtigt werden.
Ein Probelauf des Motors war zum Besichtigungszeitpunkt nach Fremdstart möglich.

Anlage

- 37 Lichtbilder

Fertigstellung der Bewertung

Sankt Augustin den 25.07.2023

Der Sachverständige

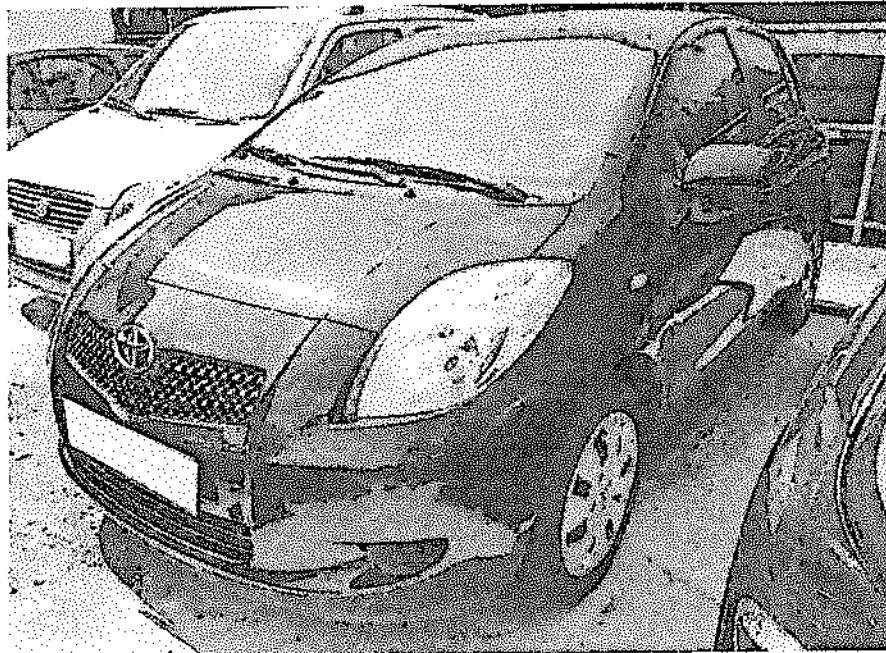
Zertifizierter Sachverständiger für
Fzg.-Schäden u. Bewertung, ZAK-Zert GmbH
Fachkraft f. HV-Systeme im Kfz

Bild Nr. 001



Ansicht Front rechts

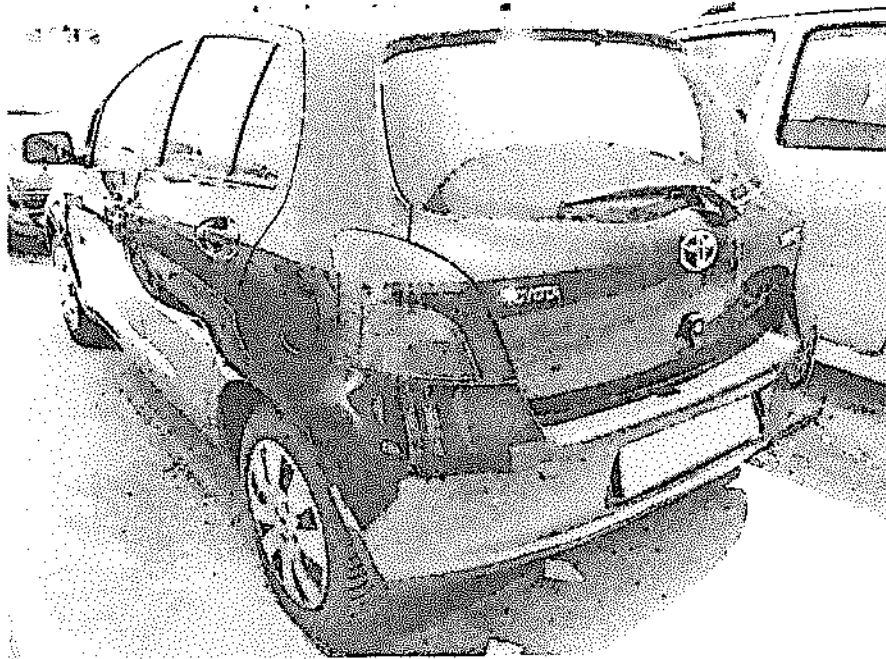
Bild Nr. 002



Ansicht Front links

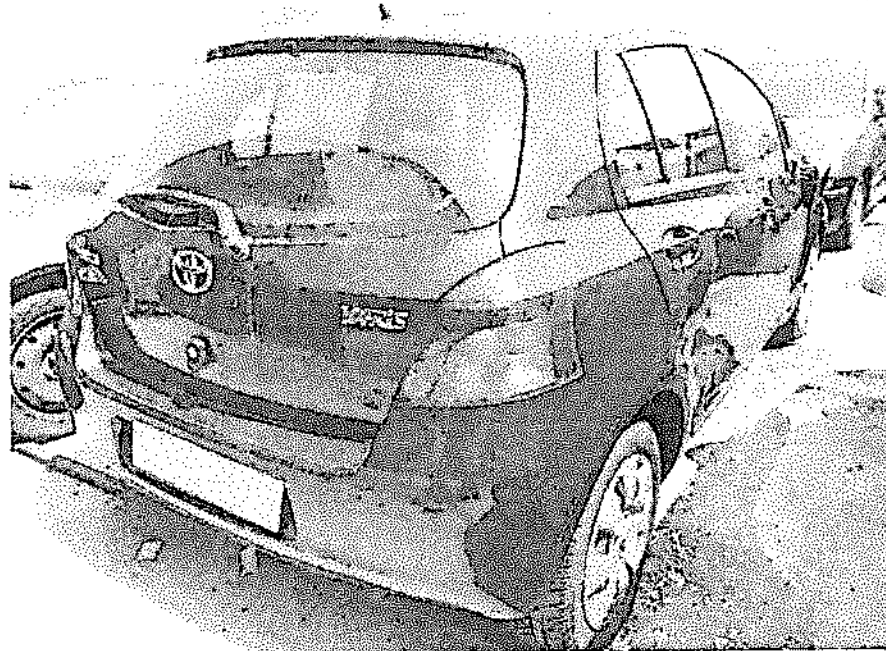
Nr. SA2307102RS
Sankt Augustin, 25.07.2023

Bild Nr. 003



Ansicht Heck links

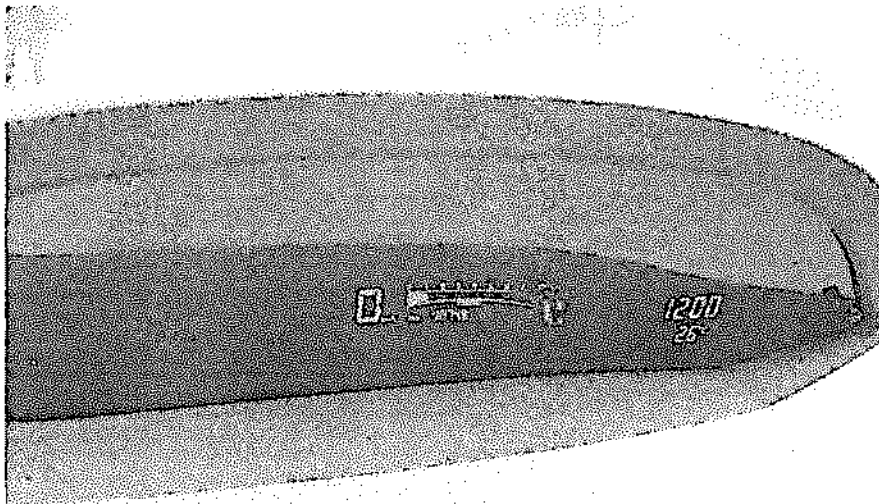
Bild Nr. 004



Ansicht Heck rechts

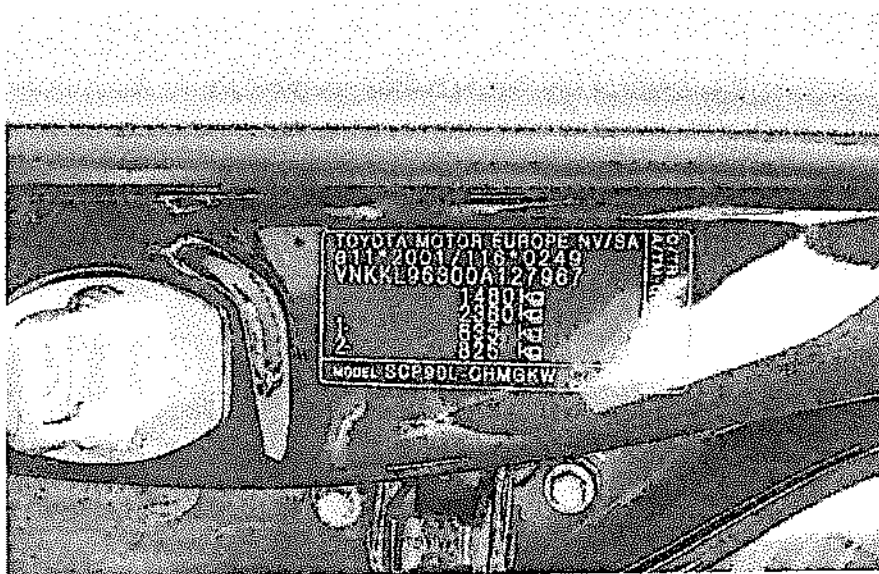
Nr. SA2307102RS
Sankt Augustin, 25.07.2023

Bild Nr. 005



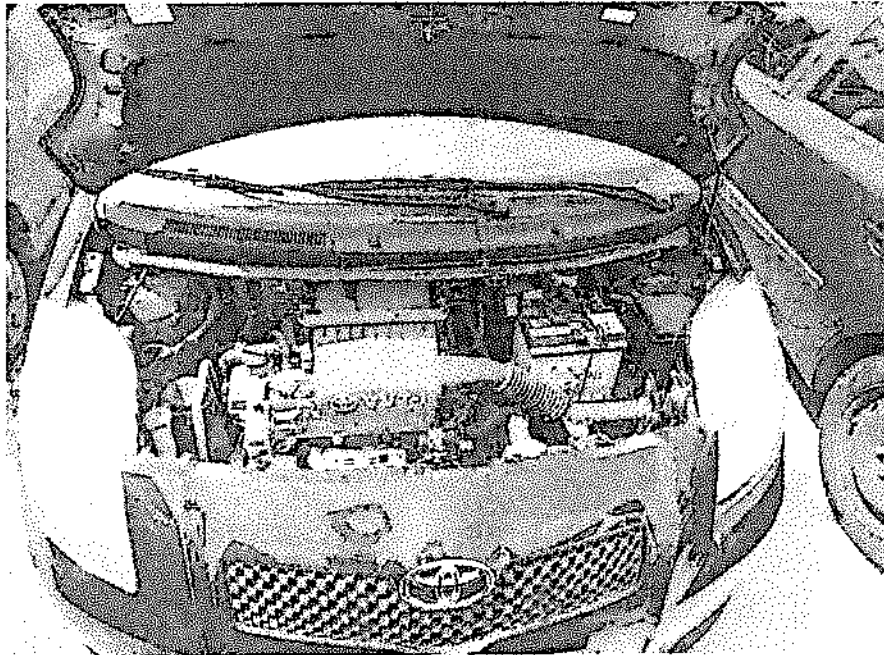
Gesamtlauflistung / KM

Bild Nr. 006



Fahrzeugidentnummer VIN

Bild Nr. 007



Ansicht Front Motorraum

Bild Nr. 008



Ansicht Heck Kofferraum

Bild Nr. 009



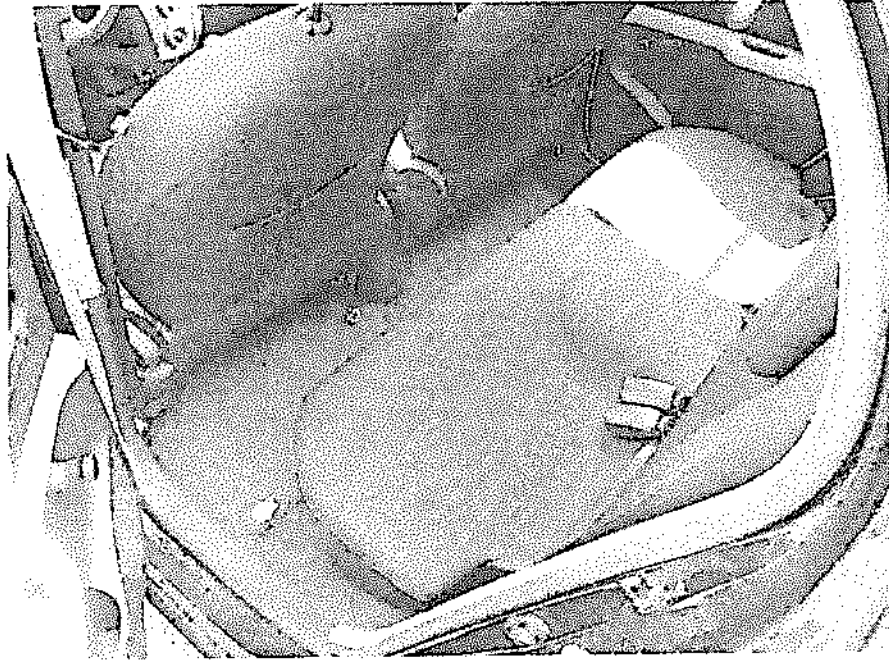
Ansicht Innenraum vorne rechts

Bild Nr. 010



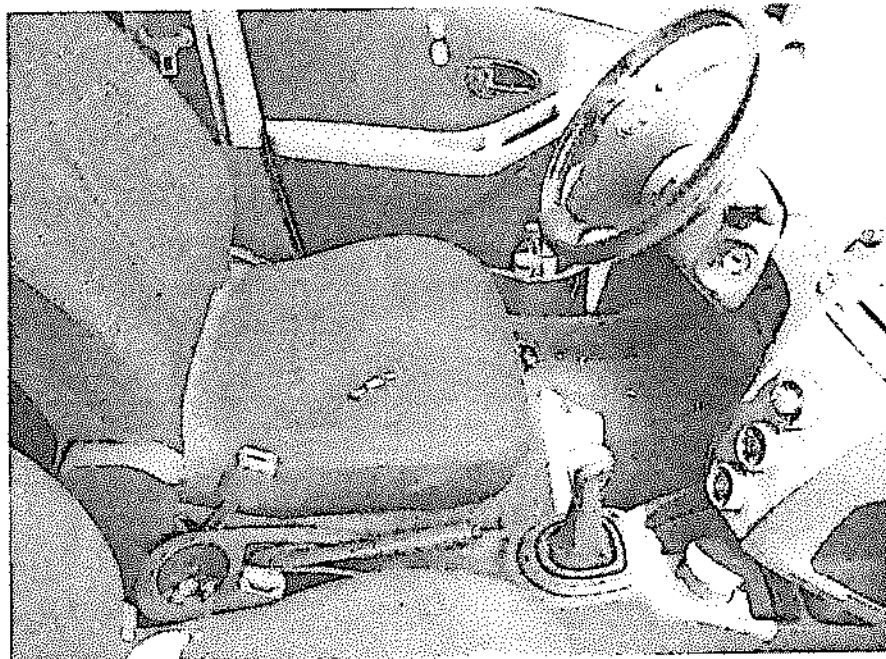
Ansicht Innenraum hinten rechts

Bild Nr. 011



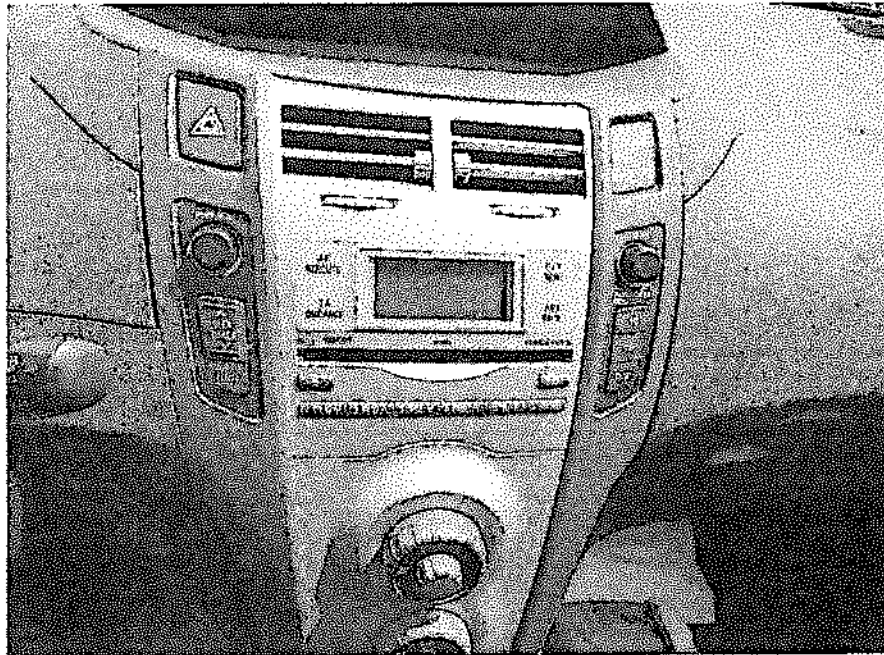
Ansicht Innenraum hinten links

Bild Nr. 012



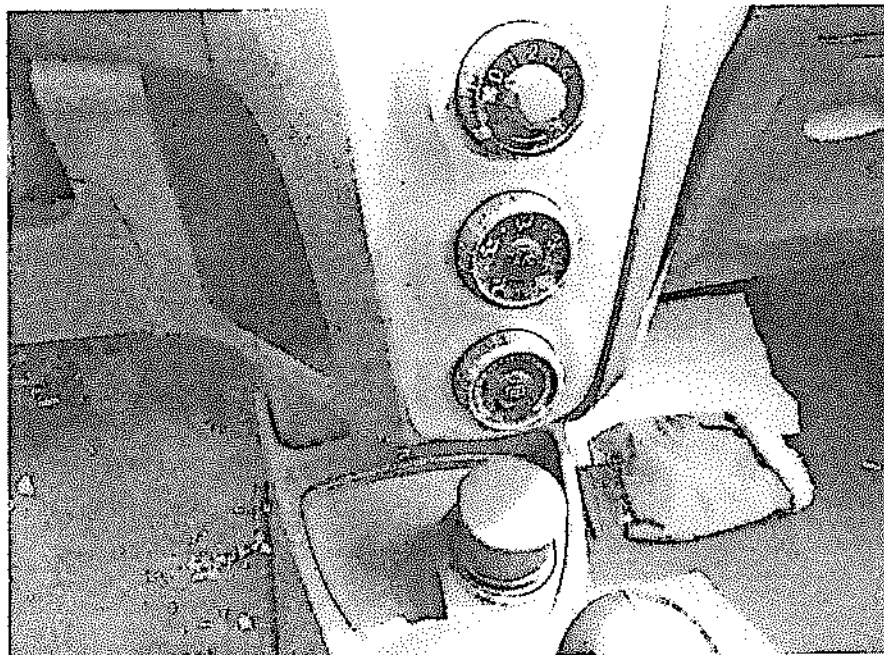
Ansicht Innenraum vorne links

Bild Nr. 013



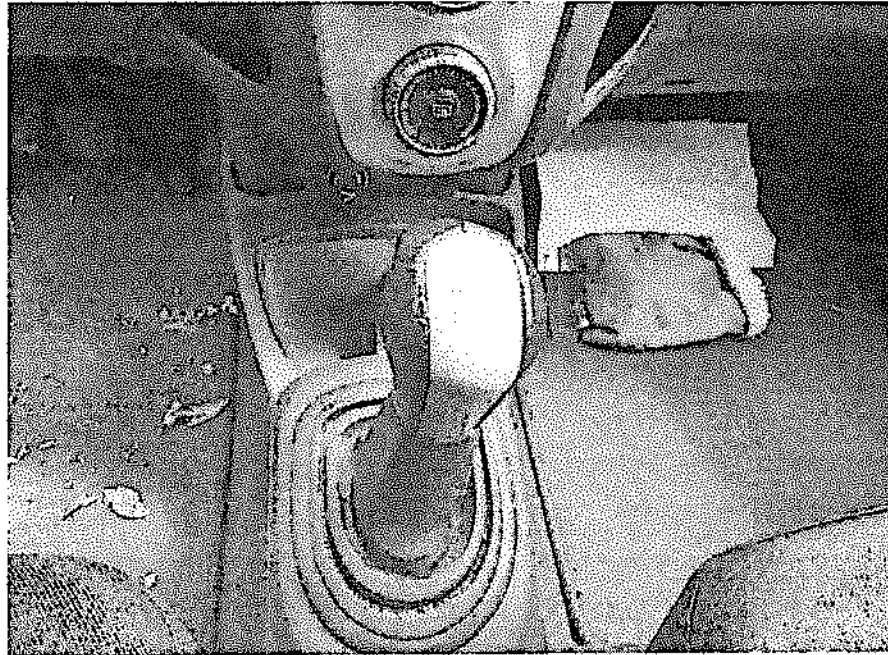
Instrumentenanzeige Radio

Bild Nr. 014



Ansicht Mittelkonsole Bedienelemente

Bild Nr. 015



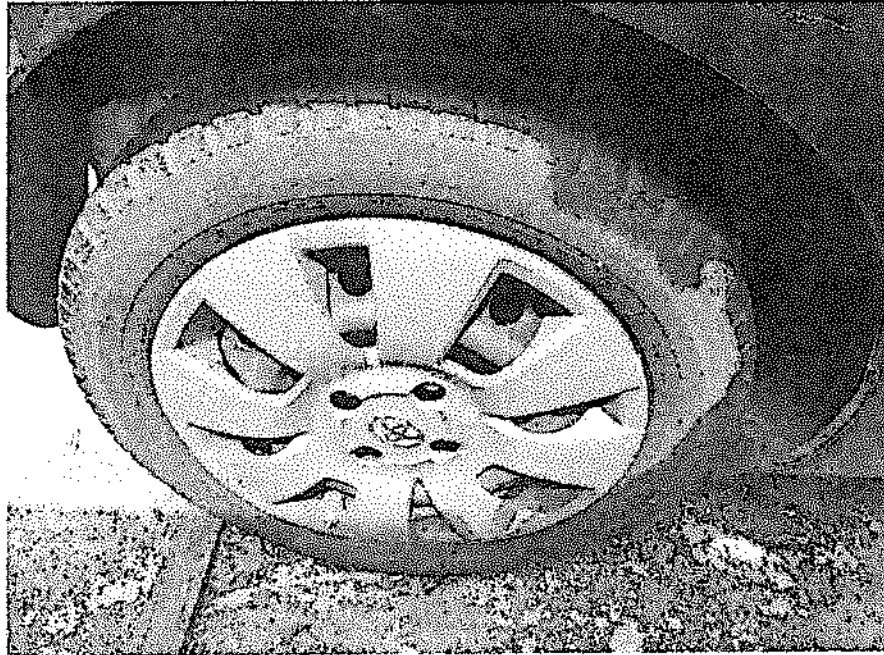
Schaltgetriebe 5_Gang

Bild Nr. 016



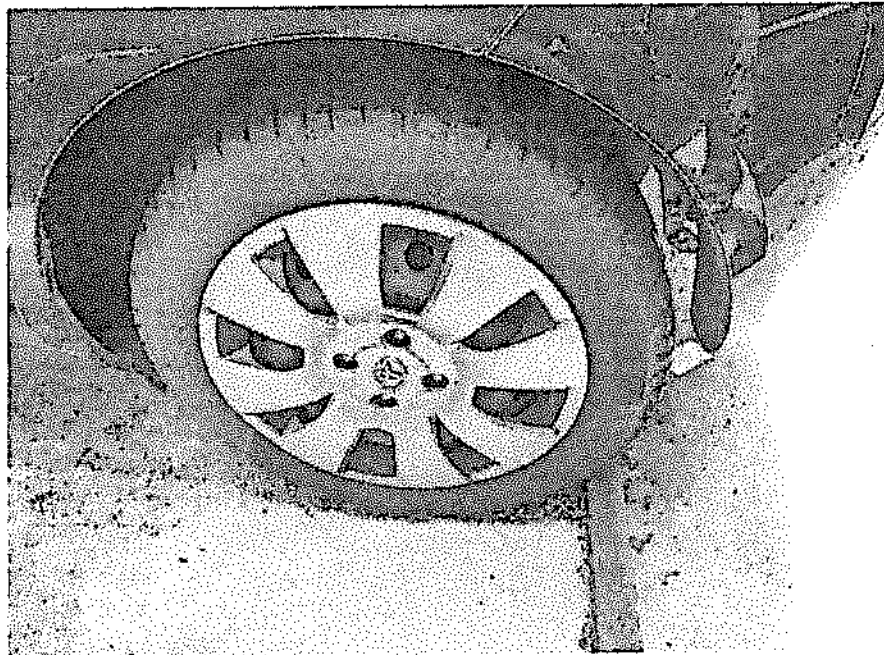
Ansicht Bereifung vorne rechts

Bild Nr. 017



Ansicht Bereifung hinten rechts

Bild Nr. 018



Ansicht Bereifung hinten links

Bild Nr. 019

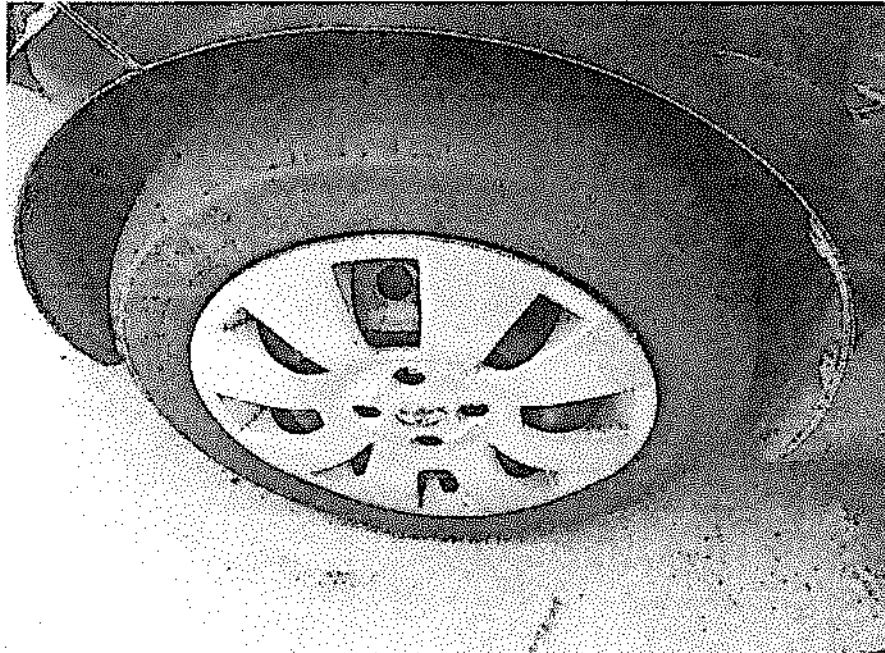
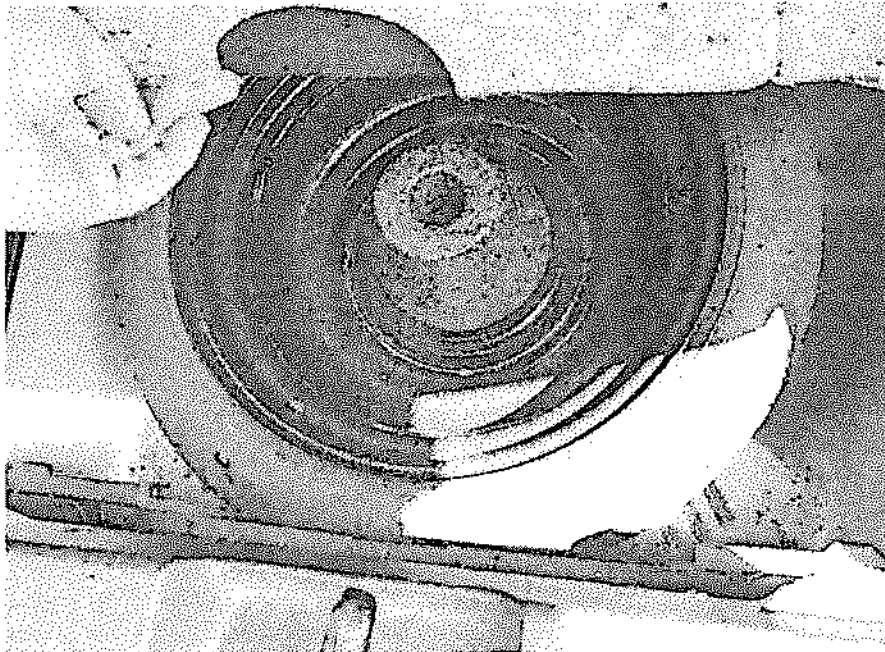
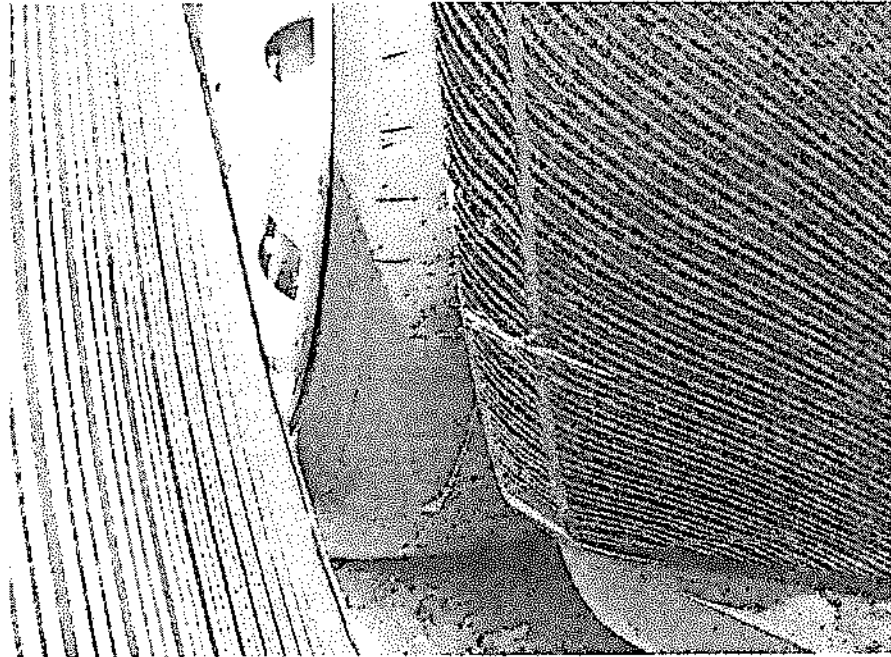


Bild Nr. 020



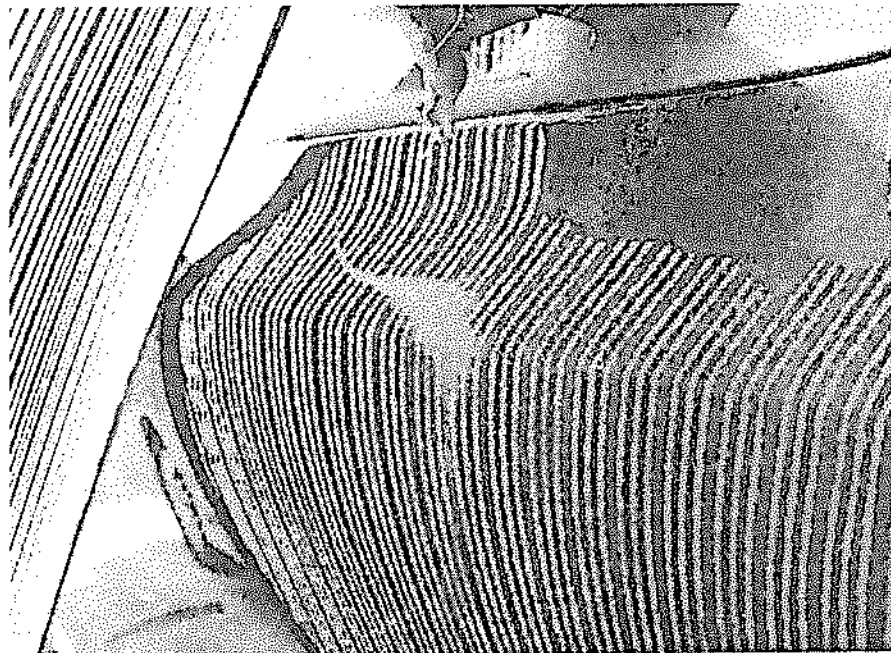
Notrad

Bild Nr. 021



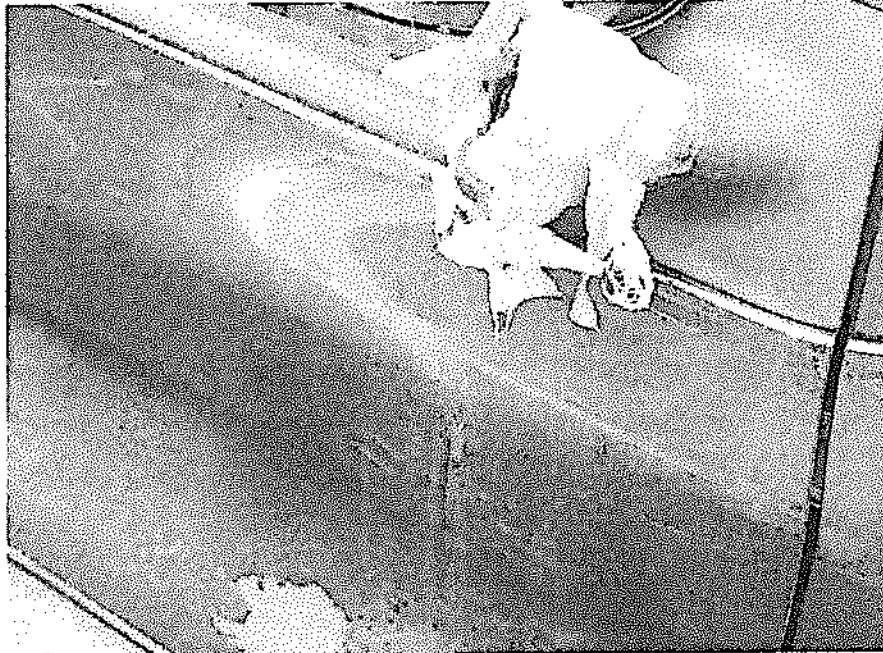
Schadenbereich Detail: Stoßfängerverkleidung vorne / Bereifung vorne abgefahren

Bild Nr. 022



Schadenbereich Detail: Tür vorne rechts

Bild Nr. 023



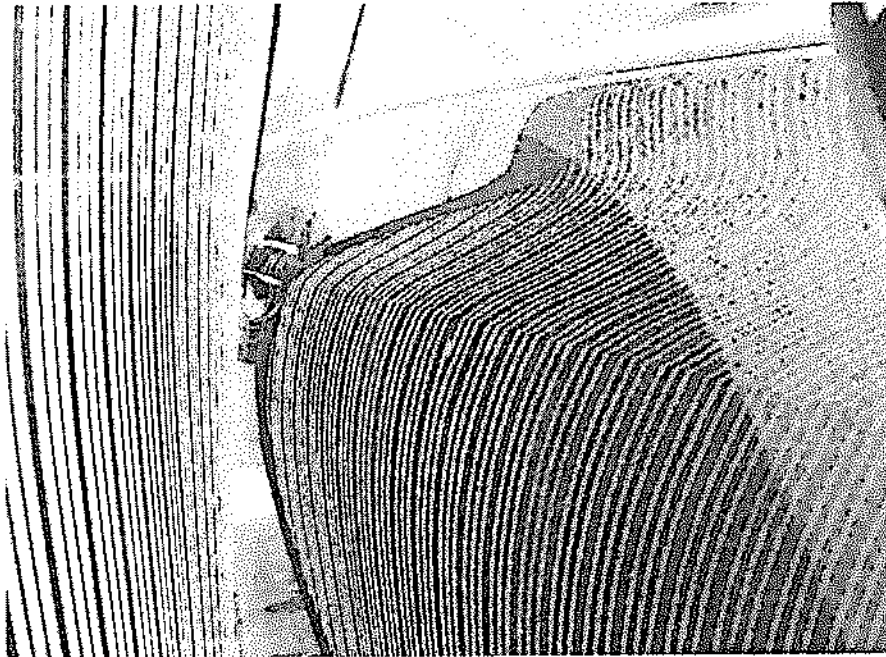
Schadenbereich Detail: Aussenspiegel rechts

Bild Nr. 024



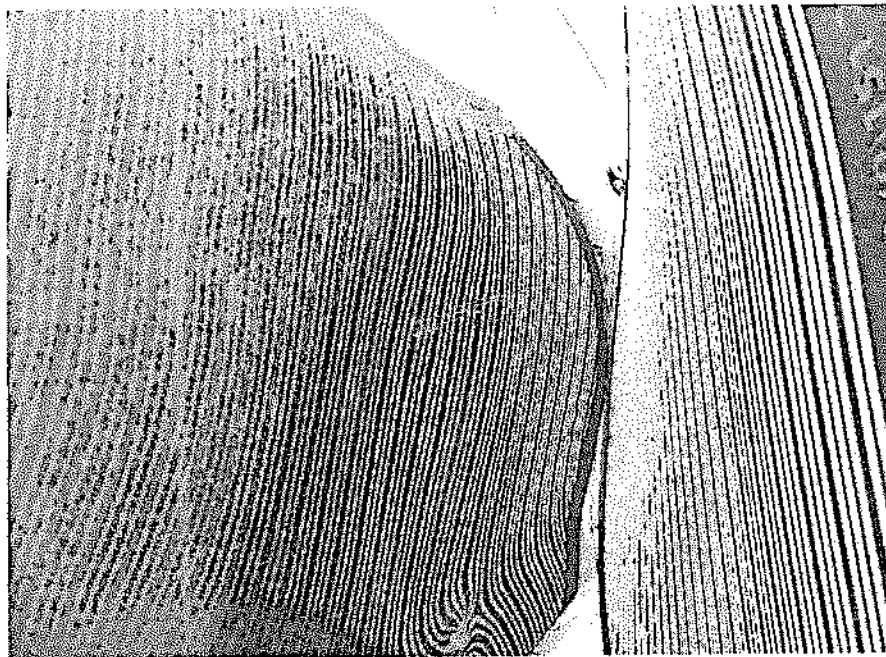
Schadenbereich Detail: Türscheibe vorne rechts

Bild Nr. 025



Schadenbereich Detail: Tür vorne rechts

Bild Nr. 026



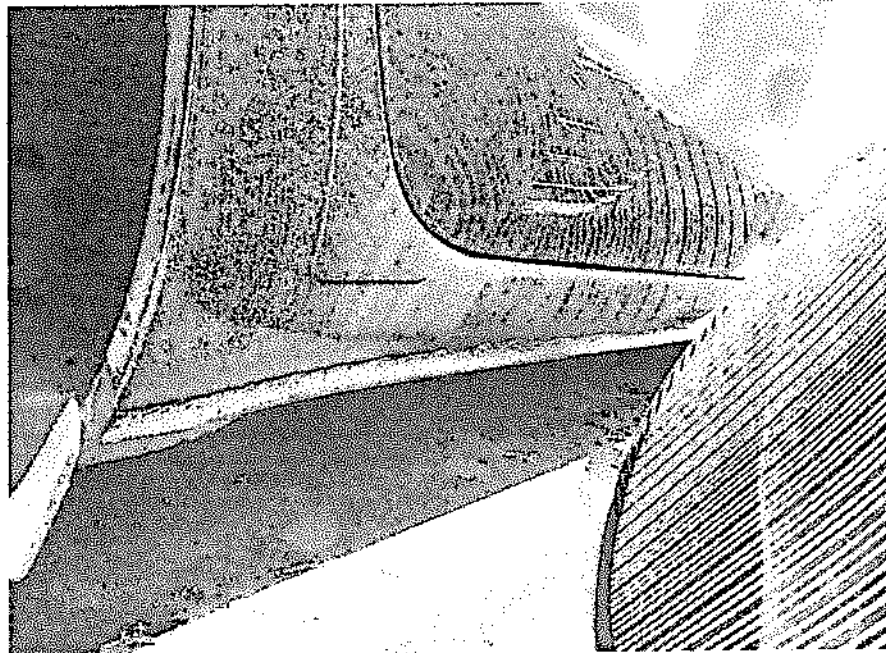
Schadenbereich Detail: Tür hinten rechts

Bild Nr. 027



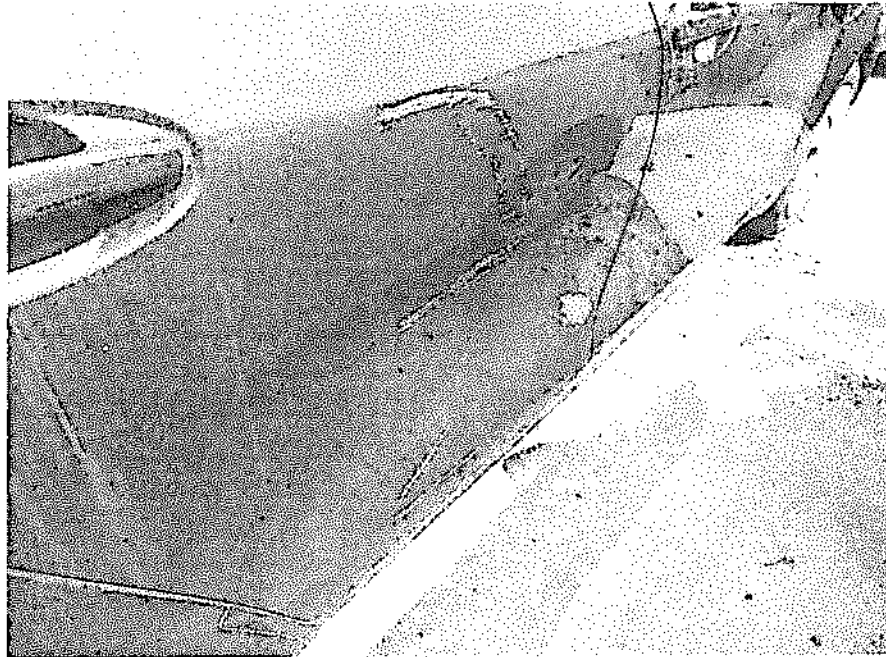
Schadenbereich Detail: Tür hinten rechts

Bild Nr. 028



Schadenbereich Detail: Schweller

Bild Nr. 029



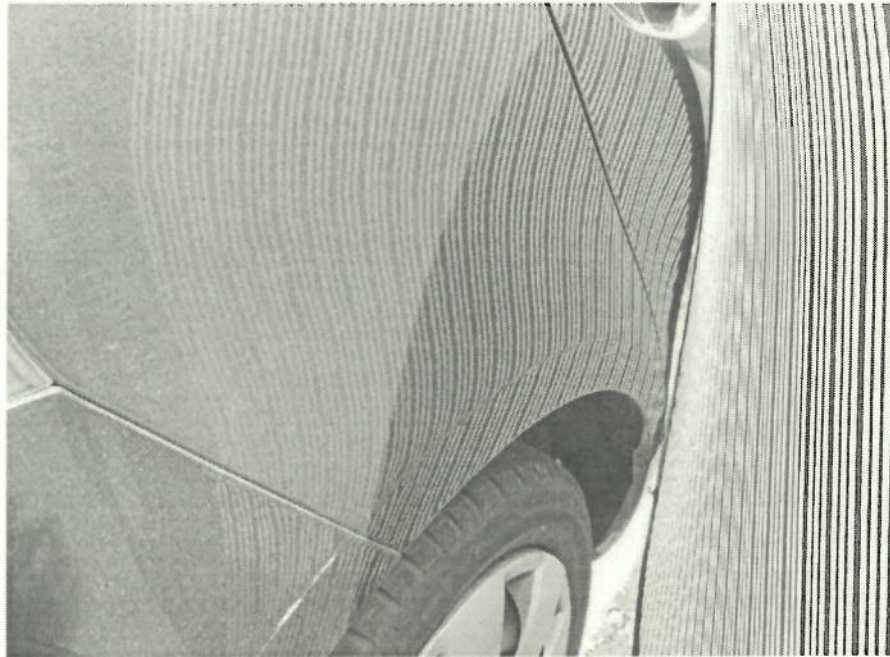
Schadenbereich Detail: Tür hinten rechts

Bild Nr. 030



Schadenbereich Detail: Seitenwand rechts

Bild Nr. 031



Schadenbereich Detail: Seitenwand rechts

Bild Nr. 032



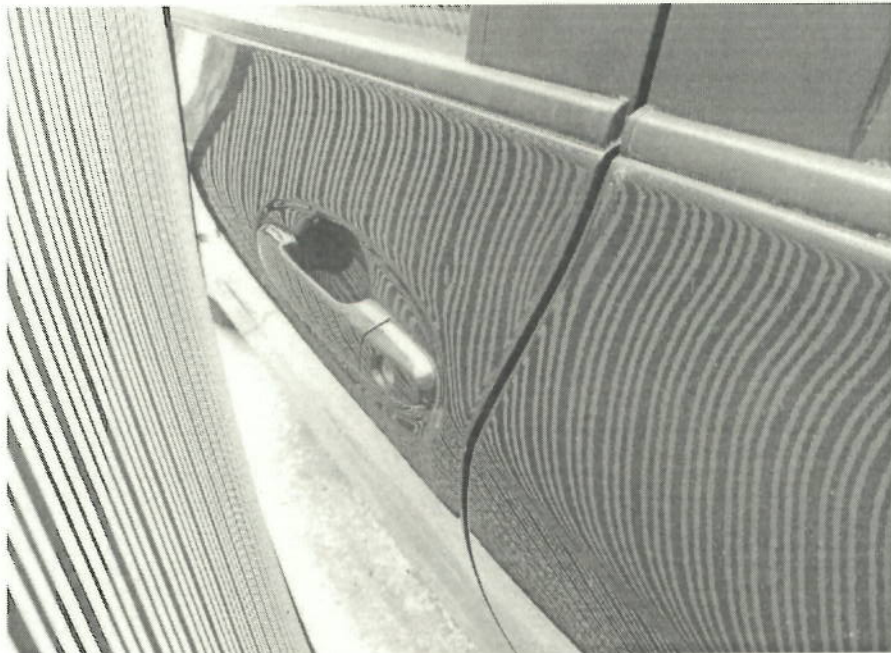
Schadenbereich Detail: Stoßfängerverkleidung hinten

Bild Nr. 033



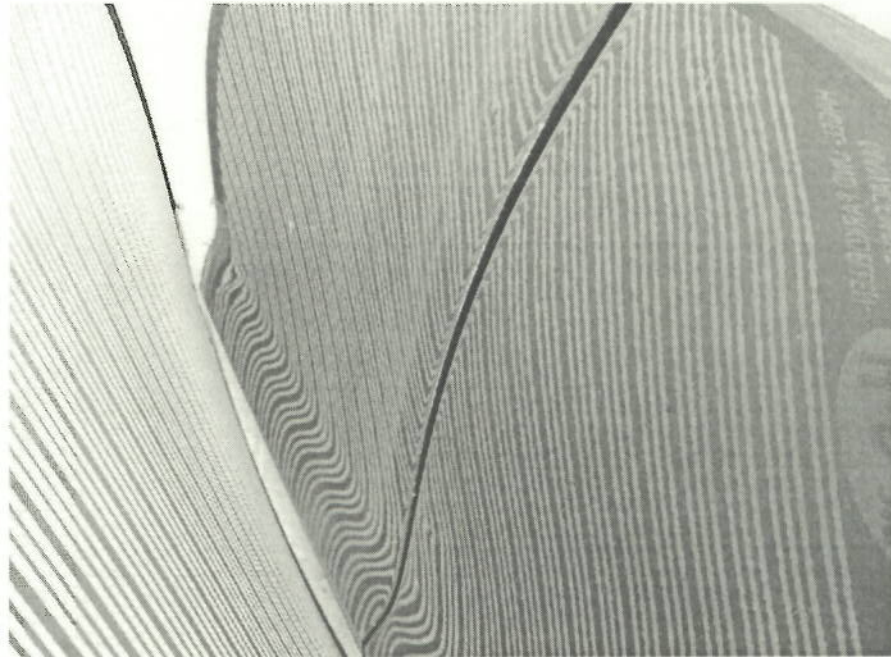
Schadenbereich Detail: Stoßfängerverkleidung hinten

Bild Nr. 034



Schadenbereich Detail: Tür vorne links

Bild Nr. 035



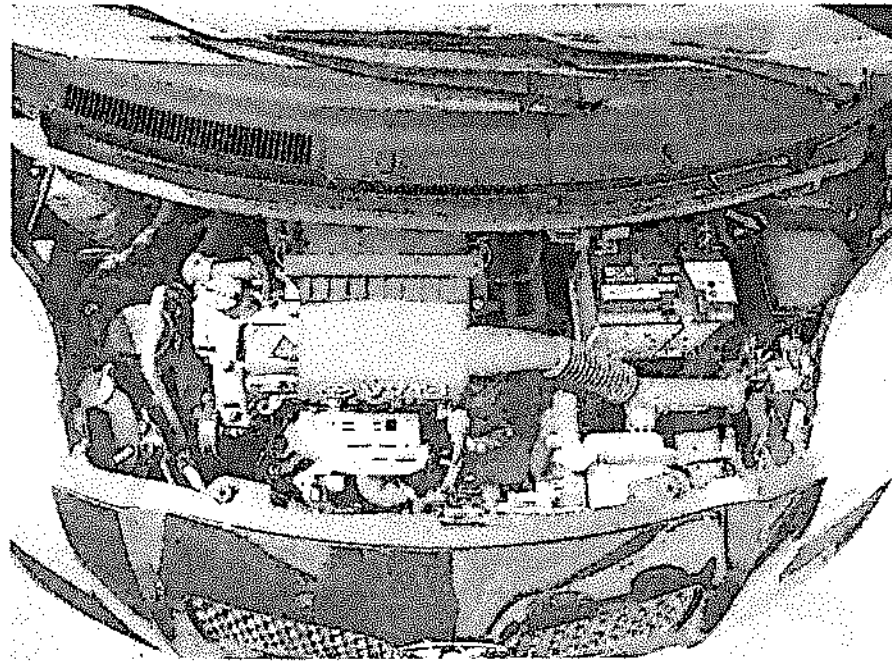
Schadenbereich Detail: Tür vorne links

Bild Nr. 036



Bereifung vorne links abgefahren

Bild Nr. 037



Ansicht Motorraum