

[REDACTED]

[REDACTED]



Bewertungsgutachten

Sonderkennzeichen**FIN WDD1690311J** [REDACTED]

Aktenzeichen

Auftraggeber

Ihr Auftrag vom

27.02.2025, mündlich

Besichtigung

27.02.2025 um 09:00 Uhr
Firma

Zusammenfassung und Ergebnis

Die auf den 27.02.2025 bezogene Bewertung des vorstehend beschriebenen Fahrzeuges / Objekts hat unter Berücksichtigung aller wertbeeinflussenden Faktoren zu folgendem Ergebnis geführt.

	ohne MwSt.	mit 19% MwSt.
Einkaufswert (Restwert) am Markt ermittelt		1.500,00 EUR

Dieser Wert beinhaltet die gegebenenfalls vom Veräußerer zu entrichtende Mehrwertsteuer.

[REDACTED]

[REDACTED]

[REDACTED]

Auftrag

Entsprechend Ihres Auftrages vom 27.02.2025 wurde ein Bewertungsgutachten erstellt. Die Auftragserteilung erfolgte mündlich, durch Auftragsgemäß erfolgt die Bewertung zum Stichtag 27.02.2025.

Besichtigung

Die Besichtigung erfolgte am 27.02.2025 um 09:00 Uhr durch Herrn
ohne Anwesenheit einer bevollmächtigten Person.

Eine Besichtigung von unten war zum Besichtigungszeitpunkt nicht möglich. Im Rahmen der Fahrzeugbesichtigung wurde ein Probelauf des Motors durchgeführt.

Das Fahrzeug war zum Zeitpunkt der Besichtigung nicht gereinigt und nass, die Besichtigung war hierdurch eingeschränkt.

Die abgelesene Fz.- Identnummer wurde mit den zur Verfügung stehenden Unterlagen verglichen. Von dem Fahrzeug / Objekt wurden digitale Fotos gefertigt.
Bei der Besichtigung wurden folgende Schlüssel vorgelegt:
1 Hauptschlüssel.

Bezugsgrundlagen

Die am Fahrzeug / Objekt abgelesene Identnummer wurde mit den zur Verfügung stehenden Fahrzeug- / Objektdokumenten verglichen. Hierbei wurde Übereinstimmung festgestellt.

Für die Bearbeitung des Vorganges standen folgende Unterlagen zur Verfügung:
- Kopie Fz-Schein/Zul.Beschein. Teil I

Auf durchgeführte bzw. ausstehende Reparaturen wird unter dem Punkt "Zustandsbeschreibung" eingegangen.

Besonderes

Bei der Lackschichtdickenmessung wurden bei mindestens drei Messungen pro Bauteil Lackschichtdicken von 80 µm bis 300 µm festgestellt.
Es wurde eine optische Überprüfung auf Vorschäden und eine Lackschichtdickenmessung vorgenommen. Dabei wurden Nachlackierungen an folgenden Karosserieteilen festgestellt:

- *gesamte linke Fahrzeugseite*

Fahrzeug nicht fahrbereit !!!!

Prüfposition/en: Schadenerweiterung nach Diagnose nicht auszuschließen.

Fahrzeugbeschreibung

Zulassungsdaten

Sonderkennzeichen
Tag der Erstzulassung 29.02.2008

Untersuchungstermine

Fälligkeit HU 06 / 2026

Technische Daten

Fahrzeugart	Personenkraftwagen
Hersteller	Mercedes Benz
Typ / Verkaufsbezeichnung	A-Klasse / 150
Aufbauart	Kombi
HSN / TSN	0999 / ALT
Fahrzeug-Ident.-Nr.	WDD1690311J4 [REDACTED]
Türen	5
Sitzplätze	5
Farbe (Hersteller)	Polarsilber
Lackierung	Metallic
Polster	Stoff
Energiequelle / Kraftstoff	Benzin
Motorart / Zylinderanzahl	Reihenmotor / 4
Leistung / Hubraum	70 kW / 1498 cm ³
Schadstoffklasse	EURO 4
Getriebe / Gänge	Schaltgetriebe / 5
Felgen	Leichtmetall
Km-Stand abgelesen	243.939

Es wird unterstellt, dass die Gesamtlauflistung dem abgelesenen Km-Stand entspricht.

Räder / Reifen

Achse	Reifenbezeichnung	Hersteller/Typ	Art	Profiltiefe
1 links	185 / 60 R 15 88 H	Kumho / Kinergy Eco2	S / O	4 mm
rechts	185 / 60 R 15 84 H	Hankook / Optimo K415	S / O	3 mm
2 links	185 / 60 R 15 84 H	Hankook / Optimo K415	S / O	5 mm
rechts	185 / 60 R 15 84 H	Hankook / Optimo K415	S / O	5 mm

S/ Sommer; /O Original; /F Runflat;

Ausstattung

ABS - Anti-Blockier-System, Ablagen und Steckdose in der Mittelkonsole, Airbag und Head-/Thorax-Sidebag für Fahrer und Beifahrer, Airbag: Windowbag, Antriebs-Schlupf-Regelung (ASR), Außenspiegel links und rechts beheizt und elektrisch einstellbar, Außentemperaturanzeige, Blinkleuchten in den Außenspiegeln, Brems-Assistent-System (BAS), Cupholder in Mittelkonsole, Dachbedieneinheit mit Leseleuchte für Beifahrer, Drehzahlmesser, Elektronisches Stabilitäts-Programm (ESP), Fensterheber elektrisch vorn 2-fach, Gepäckraumrollo, Getriebe: 5-Gang Schaltgetriebe, Heckscheibenwischer, Heibare Heckscheibe mit Zeitrelais, ISOFIX und TopTether Kindersitzverankerungen im Fond, Kindersicherung mechanisch für die Fondtüren, Klimaanlage, Kopfstützen auf allen Plätzen, Lackierung: Metallic, Ladegutbefestigung im Kofferraum, Laderaumboden verstellbar auf 2 Ebenen mit Verstaumöglichkeit, Lenkrad: Multifunktionslenkrad, Lenkrad: höhenverstellbar, Lenkung: Lenkassistent STEER CONTROL, Lenkung: Parameterlenkung, elektromechanisch, Nebelscheinwerfer vorn, Paket: Exterieur Licht- und Sichtpaket inkl. Innenspiegel autom. abblendbar, Polster: Stoff, Radio: Audio 20 mit CD-Laufwerk, Rammschutzleisten seitlich in Wagenfarbe, Rammschutzleisten vorne und hinten in Wagenfarbe, Reiserechner, Räder: >>Tirefit<< Reifendichtmittel, Räder: Reifendruckverlust-Warnung, Scheibenwaschanlage beheizt, Selektives Dämpfungssystem, Sicherheitsgurte A-Klasse, Sitze: Fahrersitz höhenverstellbar, Sitze: Fondsitzbank geteilt umklappbar 1/3 : 2/3, Sitze: Sitzbelegungserkennung im Beifahrersitz, Sitzheizung: Vordersitze, Sonnenblenden mit Make-up-Spiegel, Warnsummer für nicht ausgeschaltete Fahrzeugbeleuchtung, Wartungsintervallanzeige "ASSYST", Wegfahrsperr elektronisch inkl. Schließanlage, Wärmedämmendes Glas, Zentralverriegelung mit Innenschalter und Crash-Sensor

Zustandsbeschreibung

Allgemeinzustand und Wartung

Abgesehen von den beschriebenen Schäden/Mängeln weist das Fahrzeug/Objekt einen, bezogen auf Alter und Nutzung, üblichen Gesamtzustand auf. Ein Wartungsnachweis fehlt.

Nicht akzeptierter Zustand / Ausstehende Reparaturen

Bezeichnung des Schadens / Rep.-Weg

Service D fällig; Motorkontrollleuchte leuchtet dauerhaft, prüfen und Befund festlegen, Schadenerweiterung möglich; Frontscheibe gebrochen, erneuern; Stoßfänger vorn verschrammt, lackieren; Seitenschaden rechts (Fondtür und Kniestück der Seitenwand eingedrückt), instandsetzen; Lüftungsdüsen Armaturentafel mittig gebrochen, erneuern; Fahrersitz Brandloch, smart repair; Fondtürverkleidung links beschädigt, erneuern; Stoßfängerverkleidung hinten verformt und Lackschäden, erneuern; Griffleiste Heckklappe gebrochen, erneuern; Rückleuchte rechts innen feucht, erneuern; linke Seitenwand Delle, drücken; Motorhaube Delle, drücken; Dachrahmen links Delle, drücken; Dach Delle, drücken; Abdeckung Heckwischer / Scheibenwaschdüse fehlt, erneuern; Kofferraumverkleidungen und Kofferraumboden verschmutzt, reinigen.

Fehlende Teile

1 Fahrzeugschlüssel (Schließenanlage ersetzen)

Schlusswort

Dieses Bewertungsgutachten wurde unparteiisch und nach bestem Wissen und Gewissen erstellt.

Der Sachverständige

Im Rahmen einer Weitergabe oder Veröffentlichung dieses Dokuments, sind die allgemein gültigen datenschutzrechtlichen Grundsätze, insbesondere hinsichtlich der Anonymisierung personenbezogener Daten, zwingend einzuhalten.

Anlagen

Fotoanlage

Dieses Dokument wurde elektronisch gefertigt und ist auch ohne Unterschrift gültig.



Bild 1 : Diagonale vorn



Bild 2 : Diagonale hinten



Bild 3 : Innenraum



Bild 4 : Kombiinstrument

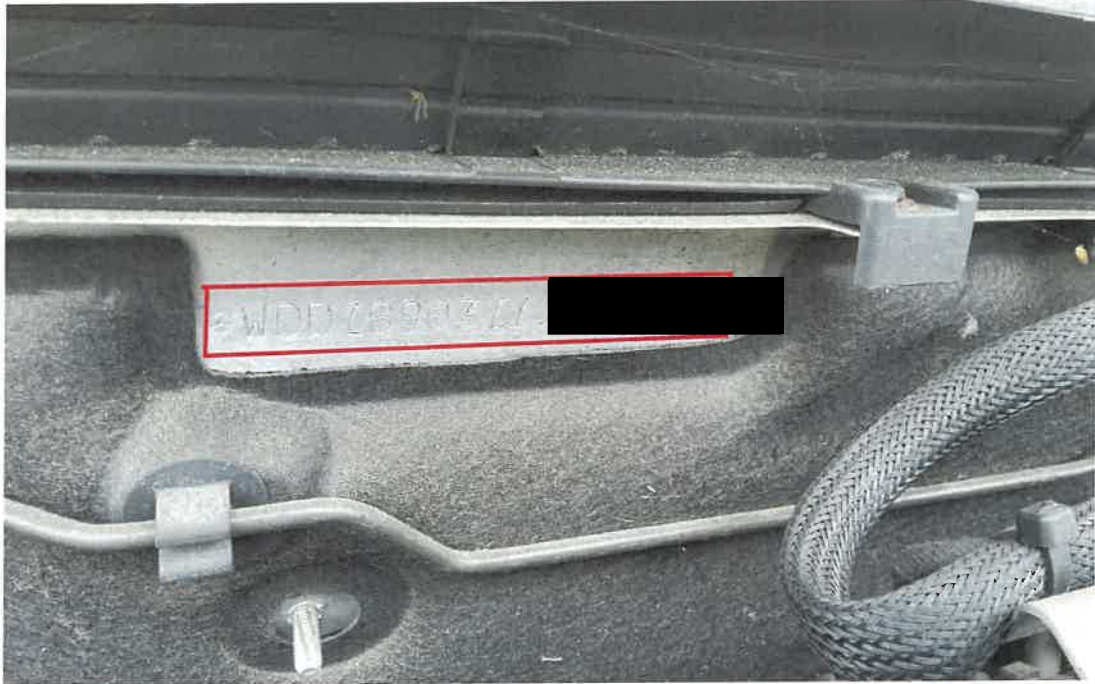


Bild 5 : Fahrzeugident-Nr.