



## BEFUND & GUTACHTEN über die Wertbeschaffenheit eines Kraftfahrzeuges Citroen 2 CV 6 „Ente“ (1980)

### 1) Befundaufnahme:

**Tag der Besichtigung:** 27. Juli 2021

**Ort der Besichtigung:** TAFRENT GmbH, Udinestraße 43, 9500 Villach

**Sachverständige:** Ing. DDipl.-Ing. (FH) Raphael Bischof

**Dokumente:** Genehmigungsdokumente

**Hilfsmittel:** Digitales Lackschichtdickenmessgerät, sonstige technische Untersuchungshilfen

### Spezifikationen Fahrzeug:

<b>Hersteller:</b>	Citroen	<b>Fahrgestellnummer:</b>	VF7AZKA0069KA1725
<b>Fahrzeugklasse:</b>	PKW / M1	<b>Erstzulassung:</b>	23.10.1980
<b>Type:</b>	AZ KA	<b>Amtl. Kennzeichen:</b>	k.A.
<b>Handelsbezeichnung:</b>	2 CV 6 „Ente“	<b>Leistung:</b>	21 kW bei 5750 min <sup>-1</sup>
<b>Aufbau:</b>	Coupe	<b>Hubraum:</b>	602 cm <sup>3</sup>
<b>Eigengewicht:</b>	560 kg	<b>Sitzplätze:</b>	4 (2/2)
<b>Gesamtgewicht:</b>	895 kg	<b>Überprüfung:</b>	§ 57a KFG 1967 - nicht gültig
<b>Anhängelast:</b>	k.A.	<b>Bauartgeschw.:</b>	k.A.
<b>Motor-Bauart:</b>	Ottomotor	<b>Motortype:</b>	A06/635 (0900062124)
<b>Kilometerstand:</b>	50069 km lt. Tachoanzeige	<b>Achsen:</b>	2
<b>Farbe:</b>	Gelb	<b>Getriebe:</b>	Schaltgetriebe
<b>Antrieb:</b>	Vorderradantrieb	<b>Abgasklasse:</b>	k.A.
<b>Bereifung:</b>	VA+HA: 135 R 15 auf Stahlfelge Profiltiefe: 60 %		



**Ausstattung Fahrzeug & Zubehör:**

- o Serienausstattung Citroen 2CV

**Zustandsbewertung gem. ÖNORM V 5080:**

**Mechanik/Technik/Elektrik:**

**Gesamtzustand – Keine Fahrversuche durchgeführt (Note 4 gem. V 5080)**

Überprüfung § 57a KFG 1967 abgelaufen (Fälligkeit 10/2018), nicht fahrbereit, Undichtheiten an Motor und Getriebe, Korrosion an Auspuff bzw. Schalldämpferanlage, Heizungsschläuche defekt und Verlegung mangelhaft, Lenkstockhebel abgebrochen und ohne Funktion, Poröse Manschetten an Fahrwerkskomponenten, Gebrochene Beleuchtungseinrichtungen bzw. Celone, poröse Dichtungen bei Karosserie etc., teilweise unsachgemäße Verlegung der elektrischen Leitungen, weitere Standschäden können nicht ausgeschlossen werden

**Rahmen/Karosserie/Lack:**

**Gesamtzustand – Genügend fahrbereit (Note 3 gem. V 5080)**

Nicht fachgerechte Neulackierung der Karosserie in Gelb mit unterschiedlichen Lackschichtdicken (350 - 1500 µm) und teilweise partiell fehlender Lackierung.

Rahmen oder Karosserie weisen keine Durchrostungen auf jedoch partielle Anrostungen an Blech und Rahmenprofilen sowie Karosserieecken, Blechfälze teilweise korrodiert und angerostet, Motorhaube an Rändern gebrochen

**Innenraum & Sonstiges:**

**Gesamtzustand – Genügend bis Defekt (Note 3 - 4 gem. V 5080)**

Lenkstockhebel beschädigt bzw. abgebrochen und keine Funktion, Innenausstattung ansonsten vollständig und in gutem bis gebrauchtem Zustand.

**Mängel gem. gültiger § 57a KFG 1967 (sofern vorhanden)**

- Keine gültige Überprüfung vorhanden, Fälligkeit 10/2018





## 2) Gutachten – Ergebnis:

Seitens des unterzeichneten Sachverständigen wird das Fahrzeug samt Zubehör, auf Basis der gemäß Befundaufnahme berücksichtigten Dokumente sowie der erhobenen Tatsachen, hinsichtlich des Marktwertes, im Istzustand zum Stichtag per 27. Juli 2021 wie folgt bewertet:

**MINDESTERLÖS**  
**EUR 4.000,--<sup>1</sup>**

*inkl. gesetzlicher Steuern (MwSt.) und Abgaben (eventueller NoVA etc.)*

**MARKTWERT**  
**EUR k. A.,<sup>-2</sup>**

*inkl. gesetzlicher Steuern (MwSt.) und Abgaben (eventueller NoVA etc.)*

### <sup>1</sup> Anmerkungen zum Mindesterloß:

Jener Verkaufspreis der auch bei dringlichem Verkauf sicher erzielt werden kann, entspricht idR. dem durchschnittlichen Händlereinkaufswert.

### <sup>2</sup> Anmerkungen zum Marktwert:

Der Marktwert stellt den ordentlichen, gemeinen Preis dar, den ein Kraftfahrzeug zu einer bestimmten Zeit an einem bestimmten Ort hat. (Verweis § 304 ff ABGB) Der Marktwert kommt beim Kauf zwischen Privatpersonen bzw. zwischen Parteien zu Stande, bei denen keine Ansprüche auf Garantie- und/oder Gewährleistung gemacht werden können. Der Marktwert (Mittelwert) beziffert den prognostizierten Wert eines solchen, vergleichbaren Fahrzeuges am inländischen Markt zum Zeitpunkt der Bewertung unter Berücksichtigung sämtlicher Abgaben und Steuern sowie unter Berücksichtigung einer eventuell vorliegenden merkantilen und/oder technischen Wertminderung und unter Berücksichtigung des Fahrzeugzustandes zum Zeitpunkt der Bewertung.

Der Marktwert wird ausschließlich nur dann ausgewiesen, wenn für das bewertete Fahrzeug eine Überprüfung gem. § 57a KFG 1967 vorliegend ist.

### Ort/Datum der Begutachtung:

TAFRENT GmbH, Udinestraße 43, 9500 Villach

### Bewertungsstichtag des Gutachtens bzw. der Bewertung:

27.07.2021





**Anmerkungen:**

Dieses Gutachten wurde auf Basis einer äußerlichen und visuellen Fahrzeuguntersuchung – ohne Zerlegungsarbeiten und ohne Probefahrt sofern nicht anders angegeben – unter Berücksichtigung der vorliegenden Unterlagen (Dokumente gem. Punkt 1) erstellt. Das Gutachten dient zur Wertfindung des ausgewiesenen Wertes und dient demnach nur bedingt als Kauf- bzw. Verkaufsgrundlage. Die Höhe des Kaufpreises eines Fahrzeuges durch eine Privatperson bzw. durch ein Unternehmen, wird nicht zuletzt auch sehr von den jeweiligen Präferenzen dieser Personen bzw. Unternehmen beeinträchtigt. Das Gutachten und die darin ermittelten Werte beziehen sich auf das KFZ zum Zeitpunkt der Begutachtung. Ein Marktwert wird nur dann ausgewiesen, sofern eine gültige Überprüfung gem. § 57a KFG 1967 vorliegt. Bei Fahrzeugen ohne vorliegender Überprüfung der Verkehrs- und Betriebssicherheit, erfolgt lediglich die Angabe des Mindestverlustes. Identifikation des Fahrzeuges wird auf Basis der Fahrgestellnummer durchgeführt, diese wird mit den Angaben gem. Genehmigungsdokumenten verglichen bzw. kontrolliert. Kilometerstände werden abgelesen und sind – sofern nicht anders angegeben – nicht verifiziert und nachgewiesen.

**Anmerkungen – Historisches Fahrzeug i.S.d. § 2 Z 43 KFG 1967**

Die Anforderungen an ein historisches Fahrzeug gem. Erlass für historische Fahrzeuge (Erhaltungszustand nach ClassicData, Erhaltungswürdigkeit und Vorhandensein des Fahrzeuges in der approbierten Liste des KHMÖ i.S.d. § 131b KFG 1967) wurde nicht geprüft.



Ing. DDipl.-Ing. (FH) Raphael Bischof  
Allgemein beeideter & gerichtlich zertifizierter Sachverständiger  
Kraftfahrzeugtechnik (17.11), Straßenfahrzeuge (60.71), Historische Fahrzeuge (17.47)  
Technisches Unfallwesen, Arbeitsschutz (09.40) und Maschinenprüfungswesen (60.96)  
Geschäftsführer der IBBZ Ingenieure GmbH  
Klagenfurt am Wörthersee am 01. August 2021

**VERSIONIERUNG:**

V01 01. August 2021

**ANLAGE:**

- Anlage 0 Bilddokumentation – Fahrzeug im geprüften Zustand  
Weitere Bilder können unter der angeführten GZ bei Kontaktaufnahme an rb@ibbz.at eingesehen bzw. angefordert werden
- Anlage I Genehmigungsdokumente bzw. Technische Daten, § 57a KFG 1967 Befund (sofern vorhanden)





Sämtliche Anlagen sind dem gegenständlichen Gutachten – sofern nicht explizit angeführt - **nicht** beigelegt. Diese sind vom Antragsteller im Rahmen der Fahrzeugvorführung vorzulegen oder unter der angegebenen Gutachtennummer bei der IBBZ Ingenieure GmbH anzufordern.







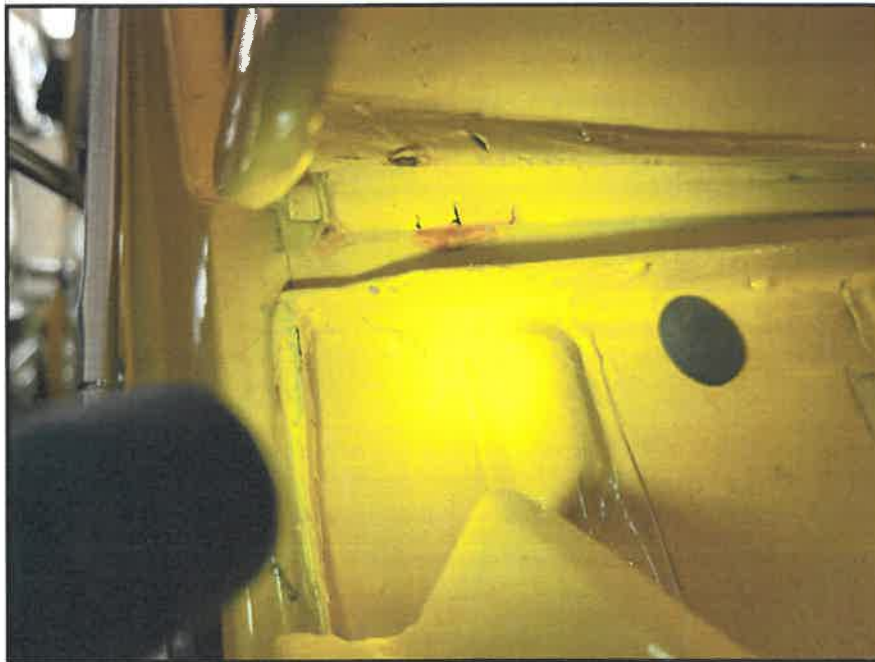
### Anlage 0 – Fahrzeug im besichtigten Zustand













**Datenblatt**  
www.autopreisspiegel.at



Marke	CITROEN	Nationalcode	-- unbekannt --
Handelsbezeichnung		Genehmigungsnr.	F/4493/79
Type/Variante/Version	AZ-KA /	Genehmigungsdatum	1979-05-14
Fahrgestellnummer	VF7AZKA0069KA1725	Sitze/Türen	4 / -
Erstzulassung	23.10.1980	Türen Anordnung	
Fahrzeugart	Personenkraftwagen M1 M1	Eigengewicht	560 kg
Leistung	21,00 kW (29 PS) bei 5.750 [1/min]	Gesamtgewicht	895 kg
Aufbau	geschlossen	techn. zul. Gesamtgew.	
Farbe	Gelb	max. Dachlast	
§57a Plakette	grün	Gesamtgew. Kombination	
		Höchstgeschwindigkeit	115 km/h

#### Motor, Antrieb

Motortype	0900062124	Abgasverhalten	
Motor Hersteller		Abgasklasse	
Motortyp		CO	
Funktionsweise		CO <sub>2</sub>	
Hubraum	602 ccm	NOx	
Zylinder, Anordnung		HC	
Antriebsart	Benzin ohne Katalysator	HC+NOx	
Ø Verbrauch		Partikel	
Verbrauch Stadt		Partikelzahl	
Verbrauch Land		Trübung	
Verbrauch ges.			

#### Fahrwerk und Abmessungen

Radstand	2.400 mm	Masse fahrbereit min.	
Achsen		Masse fahrbereit max.	
Antriebsachsen		Achslast 1	450 kg
Räder		Achslast 2	500 kg
Länge min./max.	- / -	Anhänger gebremst	
Breite min./max.	- / -	Anhänger ungebremst	
Höhe min./max.	- / -	max. Stützlast	
Höhe Überhang min.			
Höhe Überhang max.			

#### Bereifung

#### Getriebe, Lenkung, Bremsen

Getriebe	
Kupplung	
Antrieb Übersetzung	

#### Sonstiges

Fabriksschild	
VIN-Schild	
hinteres Kennzeichen	einzeilig

Lenkhilfe  
Bremsanlage

Ausnahmen