

DEKRA Automobil GmbH, 49090 Osnabrück

Staatsanwaltschaft Osnabrück  
Kollegienwall 11  
49074 Osnabrück

DEKRA Automobil GmbH  
Klößnerstraße 33  
D-49090 Osnabrück  
Telefon (0541) 91219-0  
Telefax (0541) 91219-14

Kontakt:

Datum 04.12.2025

## Gutachten

Betreff: Gutachten zur Wertermittlung

Aktenzeichen:

Fahrgestellnummer:

SAL

Auftrag erteilt am / wie:

14.11.2025 / schriftlich

Auftrag erteilt durch:

Besichtigungsort:

49078 Osnabrück

Besichtigungsdatum:

26.11.2025

## Inhaltsverzeichnis

1	Vorwort / Vorgang	3
2	Sachverständige Feststellungen	3
2.1	Technische Daten	3
2.2	Fahrzeugzustand	7
3	Sachverständige Beurteilungen / Wertermittlung	8
4	Zusammenfassung	8
5	Schlusswort	9

## 1 Vorwort / Vorgang

Entsprechend der schriftlich vorliegenden Beauftragung vom 14.11.2025 wird im Nachfolgenden ein schriftliches Wertgutachten über einen Pkw, Land Rover, Range Rover, erstellt.

Dazu wurde das betreffende Fahrzeug am 26.11.2025 [REDACTED] in 49078 Osnabrück im Beisein von [REDACTED] [REDACTED] besichtigt und fotografiert. Weder ein Motorlauf noch eine kurze Fahrprobe konnten durchgeführt werden.

Für die Bearbeitung des Vorgangs standen folgende Unterlagen zur Verfügung:

- ein Auszug aus der Zulassung, zur Verfügung gestellt durch das Zollamt Osnabrück.
- TOPIx-Fahrzeugübersicht (digitale Serviceübersicht des Herstellers)

Weitere Unterlagen standen nicht zur Verfügung.

Die übrigen technischen Daten wurden dem Fahrzeug selbst entnommen.

## 2 Sachverständige Feststellungen

### 2.1 Technische Daten

Fahrzeugart	Personenkraftwagen
Hersteller	Land Rover
Typ / Verkaufsbezeichnung	Range Rover (L460 / Range Rover D350 Mildhybrid Autobiografie)
Aufbauart	Geländewagen
HSN / TSN	1590 / ALV

Fahrzeugidentifizierungsnummer	SAL [REDACTED]
Zul. Gesamtmasse (kg)	3.350
Maße über alles (L / B / H) (mm)	5.052 / 2.003 / 1.870
Türen	5
Sitzplätze	5
Farbe	Schwarz
Lackierung	Metallic
Energiequelle / Kraftstoff	Hybrid.Diesel
Motorart / Zylinderzahl	Reihenmotor / 6
Leistung (kW) Hubraum (cm³)	258 / 2.997
Schadstoffklasse	Euro 6
Getriebe	Automatik / 8
Felgen	Leichtmetall
Kilometerstand geschätzt	30.000 (in der digitalen Fahrzeugübersicht, ausgestellt durch eine Vertragswerkstatt des Herstellers, war die erste Wartung bei 26.915 km hinterlegt. Ein Datum war nicht bekannt)
Bereifung (mm)	vorne rechts 4,0 vorne links 4,0 hinten rechts 4,0 hinten links 4,0
Reifengröße	vorne: 285/40 R 23 111 Y hinten: 285/40 R 23 111 Y
Reifenfabrikat	Pirelli Scorpion Zero All Season

#### Ausstattung:

3. Bremsleuchte, Adaptive Geschwindigkeitsregelanlage (ACC) mit Lenk-Assistent, Adaptive Geschwindigkeitsregelanlage (ACC) mit Stop&Go-Funktion und Lenkassistent, Aktive Sicherheitsgurte, Allradlenkung, Allwetter-/ Ganzjahresreifen, Ambiente-Beleuchtung, Anhänger-Stabilisierungs-Programm, Anti-Blockier-System (ABS), Antriebsart: Allradantrieb, Antriebsstrangtrennung Vorderachse, Audiosystem: Meridian Sound-System (1600 Watt, 35 Lautsprecher, Subwoofer), Automatische Einstiegsabsenkung, Außenspiegel elektr. verstell-, heiz- und anklappbar, mit Abblendautomatik und Umfeldleuchte, Außenspiegel mit Warnsystem Totwinkel, Blinkleuchten mit Lauflicht, Blinkleuchten mit Lauflicht vorn, Bluetooth-Schnittstelle, Bremsanlage 19 Zoll, Bremssättel schwarz lackiert, Dach Wagenfarbe, Dachhimmel SV Bespoke Build Leder zweifarbig, Digital LED-Scheinwerfer mit LED-Signatur und Bildprojektoren, Dynamische Stabilitätskontrolle (DSC), Einparkhilfe vorn und hinten, Einschaltautomatik für Fahrlicht, Einstiegsleisten mit Schriftzug beleuchtet, Elektr. Bremskraftverteilung, Elektron. Sperrdifferential (Hinterachse), Exterieurumfänge Atlas, Fahrassistenz-System: Adaptive Fahrwerksregelung (Adaptive Dynamics), Fahrassistenz-

System: All-Terrain Progress Control (ATPC), Fahrassistenz-System: Anfahrhilfe (Low Traktion Launch), Fahrassistenz-System: Aufmerksamkeits-Assistent, erweitert (DCR), Fahrassistenz-System: Autonomer Notbrems-Assistent, Fahrassistenz-System: Bergabfahrkontrolle (HDC), Fahrassistenz-System: Berganfahr-Assistent, Fahrassistenz-System: Fernlichtassistent (Intelligent Light System), Fahrassistenz-System: Kollisionswarnsystem Heck (Rückfahr-Assistent / Querverkehrs-Assistent), Fahrassistenz-System: Kollisionswarnsystem hinten, Fahrassistenz-System: Off-Road-Fahrprogramm, Fahrassistenz-System: Park-Assistent, Fahrassistenz-System: Spurhalteassistent (Lane Departure Warning), Fahrassistenz-System: Tiefenmessung bei Wasserdurchfahrten (Wade Sensing), Fahrassistenz-System: Totwinkel-Assistent mit Spurhalteassistent, Fahrassistenz-System: Verkehrszeichenerkennung (Traffic Sign Recognition), Fahrassistenz-System: Verkehrszeichenerkennung mit Adaptiver Geschwindigkeits-Begrenzeranlage, Frontscheibe Akustikglas, Frontscheibe heizbar, Frontscheibe wärmeabweisend, Gepäck-/Laderaumboden variabel, Getriebe Automatik - Drive Select (8-Stufen), Head-up-Display, Heckklappe/-Deckel elektr. betätigt (öffnen + schliessen, sensorgesteuert), Heckleuchten LED, Heckscheibe heizbar, Heckscheibenwischer, InControl Remote Premium (Onlinedienste / Apps), InControl Wi-Fi (WLAN-Hotspot), Infotainment-System: Pivi Pro, Innenausstattung: Dekoreinlagen SV Bespoke Build Natural Brown Walnut mit Intarsien, Innenausstattung: Designelemente Noble Chrome, Innenausstattung: Interieur Ebony, Innenspiegel, digital (Smart View Mirror), Instrumentenanzeige TFT-Farbdisplay (13,7 Zoll), Ionisator zur Luftreinigung Pro mit 2.5 PM Filter, Isofix-Aufnahmen für Kindersitz, Karosserie: 5-türig, Keyless-Entry, Klimaautomatik 4-Zonen, Kurvenbremskontrolle (Corner-Brake-Control, CBC), Kühlerjalousie, regelbar (Airpanel), Laderaumabdeckung, elektrisch, Leder-Paket, Erweiterte Ausstattung, SV Bespoke Build, Lenkrad(Leder) mit Multifunktion, Lenkrad heizbar, Lenkrad mit Schaltwippen/-tasten, Lenksäule (Lenkrad) elektr. verstellbar, Luftfederung elektronisch geregelt, Luftqualitätssensor, Mild-Hybrid 258 kW (Motor 3,0 Ltr. - 258 kW Turbodiesel), Mobiltelefon Schnittstelle mit kabelloser Ladefunktion, mit Signalverstärker, Nebelscheinwerfer, Nebelschlussleuchten (2), Panorama-Schiebedach elektrisch, Parkbremse

elektrisch, Pedale Edelstahl-Design, Radioempfang digital (DAB+), Radstand 2997 mm, Reifen-Reparaturkit, Reifendruck-Kontrollsystem, Rußpartikelfilter, Schadstoffarm nach Abgasnorm Euro 6d, Scheibenwaschdüsen heizbar, Scheibenwischer mit Regensensor, Scheinwerfer-Reinigungsanlage (SRA), Seitenscheiben hinten Verbundglas, Seitenscheiben vorn Verbundglas, Service-System: Amazon Alexa, Servolenkung elektro-mechanisch, Sitzbezug / Polsterung: Leder Semianilin perforiert (Ebony), Sitze vorn elektr. verstellbar (24-fach, mit Memory und Massagefunktion) Sitze hinten Business Class, Sitzheizung hinten, Smartphone kabellose Schnittstelle (Apple CarPlay & Android Auto), Soft-Close-Automatik für Türen, Sonnenblende rechts mit Spiegel, zweiteilig (beleuchtet), Sonnenblenden an Seitenscheiben hinten, elektrisch, Sperrdifferential (Hinterachse), Sprachsteuerung System, Start-Stop-Knopf (Start/Stop-Anlage ohne Schlüssel), Start/Stop-Anlage, Steuer-AV Ausstattung Autobiography, Surround-Kamerasystem, Teppich-Fußmatten Premium, Teppichboden (Ebony), Terrain-Response-System 2, Touchscreen-Farbdisplay (13,1 Zoll), Traktionskontrolle, Türgriffe außen ausfahrbar / versenkbar, USB-Anschluss Mittelkonsole hinten, USB-Anschluss in Mittelkonsole, Uni-Lackierung, Verteilergetriebe zweistufig (Untersetzungsgetriebe), Wankneigungskontrolle (Roll Stability Control, RSC), Zentralverriegelung

**Sonderausstattung:**

Alarmanlage Ultraschall, Anhängerassistent (erweitert), Anhängerkupplung (Kugelkopf elektrisch schwenkbar), Diebstahlschutz-System satellitengestützt (Secure pro), Dynamic-Response-System (Aktive Fahrwerks-Stabilisierung), Exterieur-Paket Shadow, Exterieurumfänge Graphite Atlas, Kühlbox in Mittelkonsole integriert, vorn, Kühlergrill Shadow Atlas, LM-Felgen 9,5x23 (10-Doppelspeichen, Gloss Black, Style 1075), Motor 3,0 Ltr. - 258 kW Turbodiesel Mild-Hybrid, Sonderlackierung SVO Ultra Metallic Hochglanz, Steckdose 230V in 2.Reihe, Verglasung hinten abgedunkelt (Privacy Glass).

## 2.2 Fahrzeugzustand

Laut Angabe wurde das Fahrzeug vor ca. 1,5 Jahren sichergestellt und befindet sich seitdem an dem jetzigen Standort. Da keine Fahrzeugschlüssel vorhanden waren, soll das Fahrzeug seither nicht mehr gestartet und nicht mehr bewegt worden sein.

Zum Besichtigungszeitpunkt lag lediglich ein Ersatzschlüssel zum Öffnen der Fahrzeurtüren vor. Es konnte weder die Zündung zum Ablesen des Kilometerstandes eingeschaltet werden, noch konnte ein Probelauf des Motors durchgeführt werden. Aufgrund des Standortes war eine unterseitige Besichtigung ebenfalls nicht möglich.

Die Kilometerlaufleistung wurde entsprechend der vermuteten Einsatzdauer des Fahrzeuges von dessen Erstzulassung bis zur Sicherstellung sowie der vorliegenden Informationen des Herstellersystems geschätzt. Es wird davon ausgegangen, dass der Gesamtzustand des Fahrzeuges einem durchschnittlichen Allgemeinzustand eines Fahrzeuges vergleichbarem Alters und vergleichbarer Laufleistung entspricht.

Wartungsinformationen zum Fahrzeug sind elektronisch gespeichert. Entsprechende Informationen zu durchgeführten Wartungs- und Servicearbeiten können nur bei einem autorisierten Vertrags- oder Servicepartner abgerufen werden.

Aufgrund der langen Standzeit ist eine Wartung fällig und die Bremsanlage sowie die Bereifung sind aus Sicherheitsgründen vor einer Inbetriebnahme des Fahrzeuges zu erneuern.

Die Batterie war tiefentladen. Aufgrund der Standzeit ist von einem Defekt der Batterie auszugehen.

### **3 Sachverständige Beurteilungen / Wertermittlung**

Für den oben genannten Pkw, Land Rover, Range Rover, wurde eine umfangreiche Marktanalyse durchgeführt. Unter Berücksichtigung aller wertrelevanten Kriterien, wie Fahrzeugart, Ausführung, Alter, Laufleistung, Erhaltungszustand, des vorhandenen Sonderzubehörs sowie aller sonstigen wertbildenden Faktoren ergibt sich ein Marktwert (Einkaufswert am Markt) in Höhe von

(inkl. MwSt.) € 92.500,00

In Worten: Zweiundneunzigtausendfünfhundert Euro

### **4 Zusammenfassung**

Das hier behandelte Fahrzeug wurde zwecks Wertermittlung am 26.11.2025 bei der Polizeistation, Augustenburger Straße 62 in 49078 Osnabrück besichtigt und fotografiert. Im Rahmen der Besichtigung konnte auch eine unterseitige Besichtigung auf einer Hebebühne durchgeführt werden.

Es wurde eine Wertermittlung unter Berücksichtigung aller wertrelevanten Kriterien durchgeführt. Danach ergibt sich für das betreffende Fahrzeug ein Marktwert (Einkaufswert am Markt) in Höhe von (inkl. MwSt.) € 92.500,00

Auf die erstellte Lichtbildanlage wird hingewiesen.

## **5 Schlusswort**

Dieses Gutachten wurde unparteiisch und nach bestem Wissen und Gewissen erstellt.

Osnabrück, den 04.12.2025/Pr

Der Sachverständige

Aron Goldschmidt



Bild 1 : Diagonale vorn



Bild 2 : Diagonale vorne



Bild 3 : Diagonale hinten



Bild 4 : Diagonale hinten



Bild 5 : Innenraum

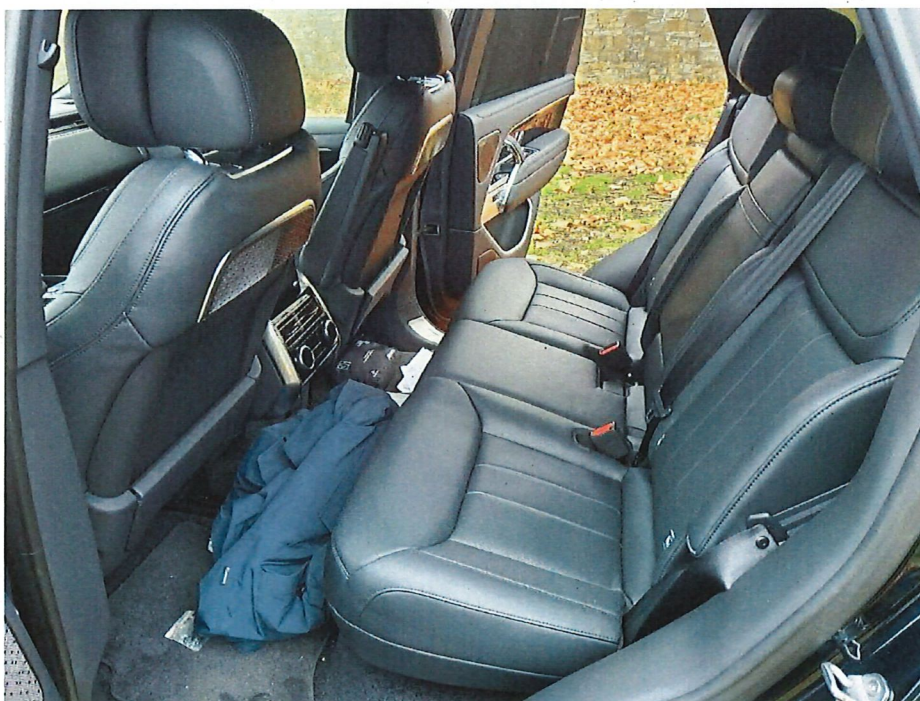


Bild 6 : Innenraum hinten