



# **Fahrzeugbesichtigung**

## **am 26.08.2025**



Bild 1: Übersicht des in Rede stehenden Fahrzeugs



Bild 2: Übersicht des in Rede stehenden Fahrzeugs





Bild 3: Blick in den vorderen Fahrgastraum (Beifahrerseitig)



Bild 4: Blick auf das Kombiinstrument bei laufendem Fahrzeugmotor





Bild 5: eingeschlagenen Fahrzeugidentifikationsnummer



Bild 6: Übersicht der montierten Rad-Reifenkombination (Nachweise der Zulässigkeit fehlt und beispielhafte Darstellung des Zustands der Fahrzeugfelgen (mehrfache Kratz- und Schrammspuren mit Materialabtrag)



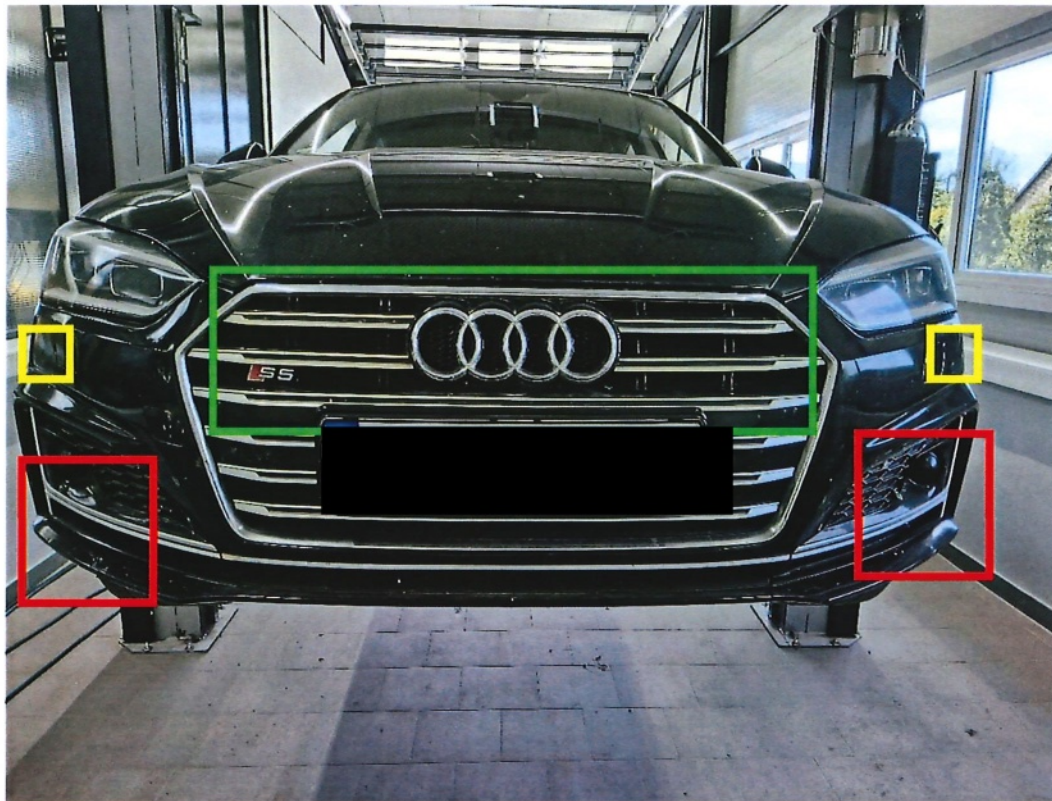


Bild 7: Blick auf die Fahrzeugfront (gekennzeichnete Schadensbereich)



Bild 8: detaillierterer Blick auf die im Frontbereich vorhandenen Lackabplatzungen (beispielhaft)





Bild 9: detaillierterer Blick auf die ausgeblinden Chromzierleisten im Frontbereich (beispielhaft)



Bild 10: beispielhaft für die an den Ultraschallsensoren (Einparkhilfe) vorhandenen Verwerfungen in der Stoßfängerverkleidung



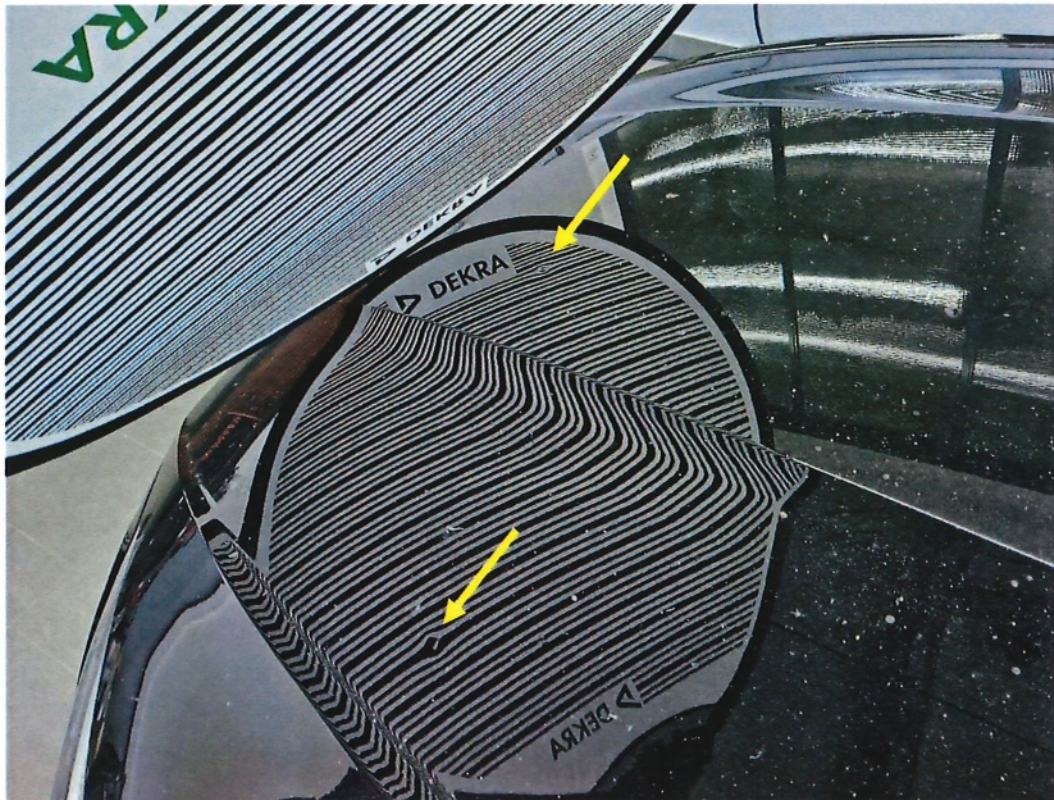


Bild 11: beispielhaft für die auf der Motorhaube vorhandenen Eindellungen

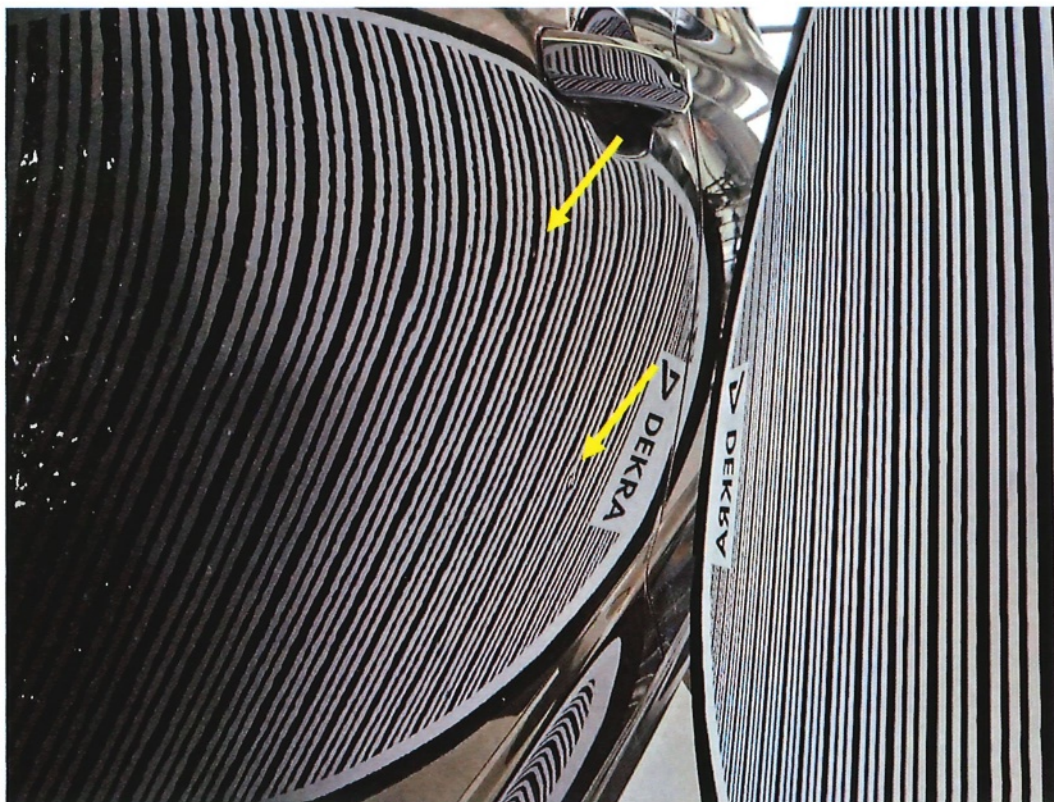


Bild 12: beispielhaft für die Bereich der Fahrertür vorhandenen Eindellungen





Bild 13: Blick auf die durchgescheuerte Radhausinnenverkleidung (Hinterachse links)

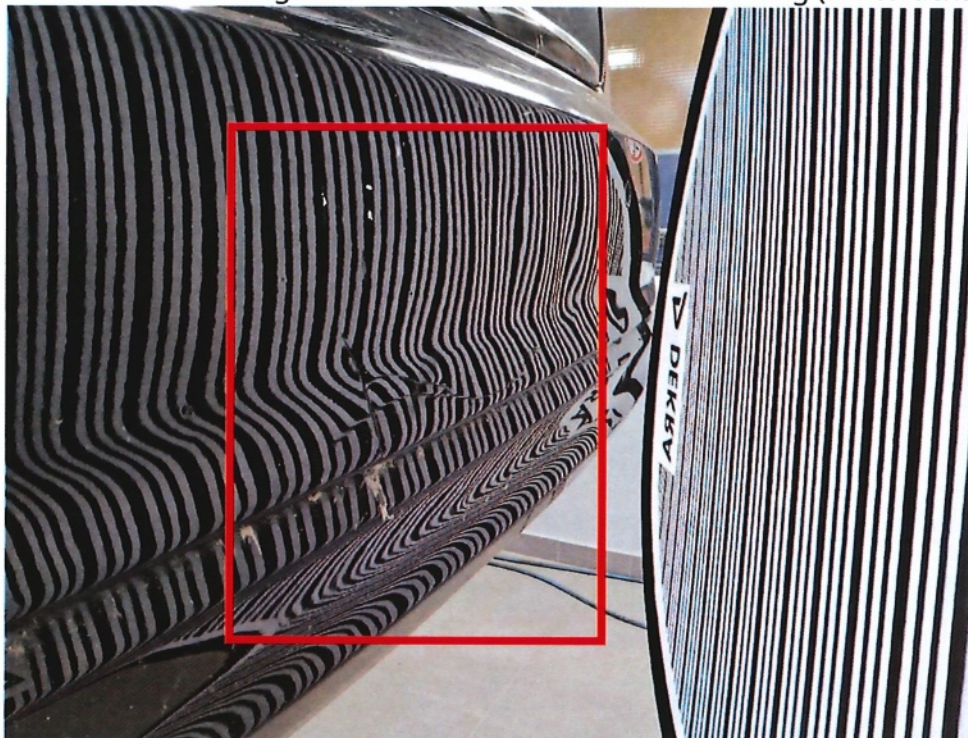


Bild 14: Blick auf die eingerissene, gebrochene und gestauchte hintere Stoßängerverkleidung (zusätzliche Anstoßspuren an dahinterliegender Anhängerkupplung vorhanden)





Bild 15: Blick auf einen gebrochenen Reflektor an der hinteren Stoßängerverkleidung  
(hier im Bild linke Seite)



Bild 16: Blick auf die in der hinteren rechten Seitenwand vorhandene Eindellung



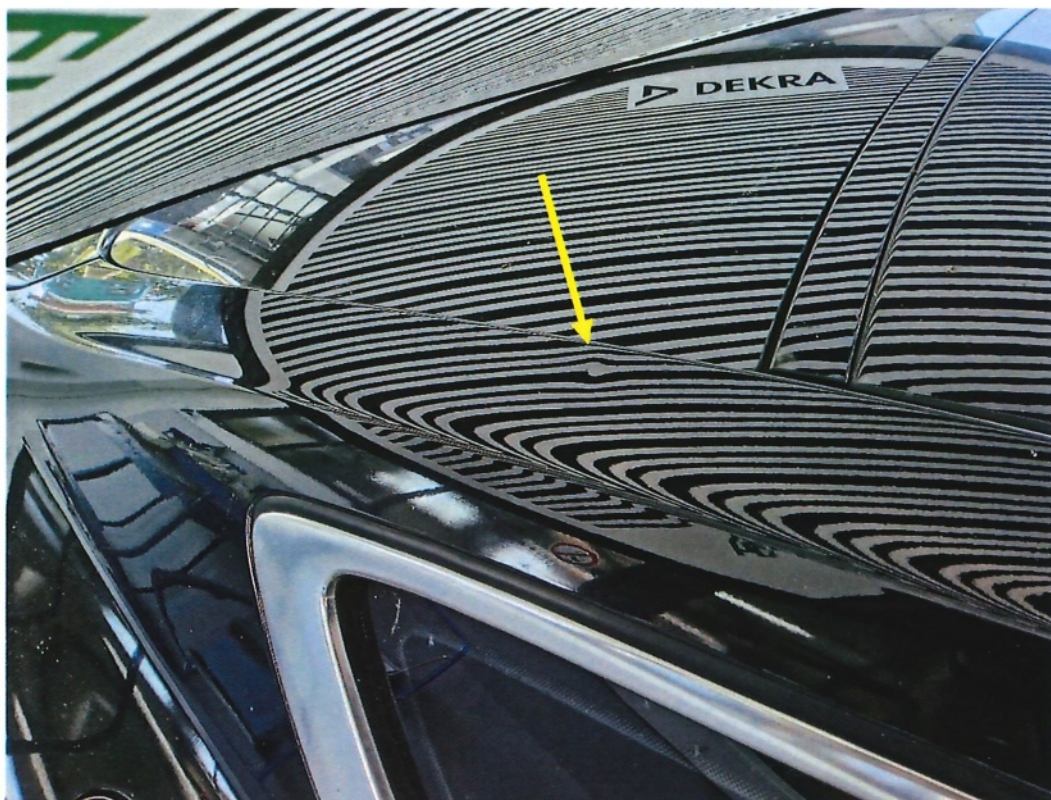


Bild 17: Blick auf die im Bereich des linken Dachholms vorhandenen Eindellung



Bild 18: Blick auf die in der hinteren rechten Tür vorhandenen Eindellungen



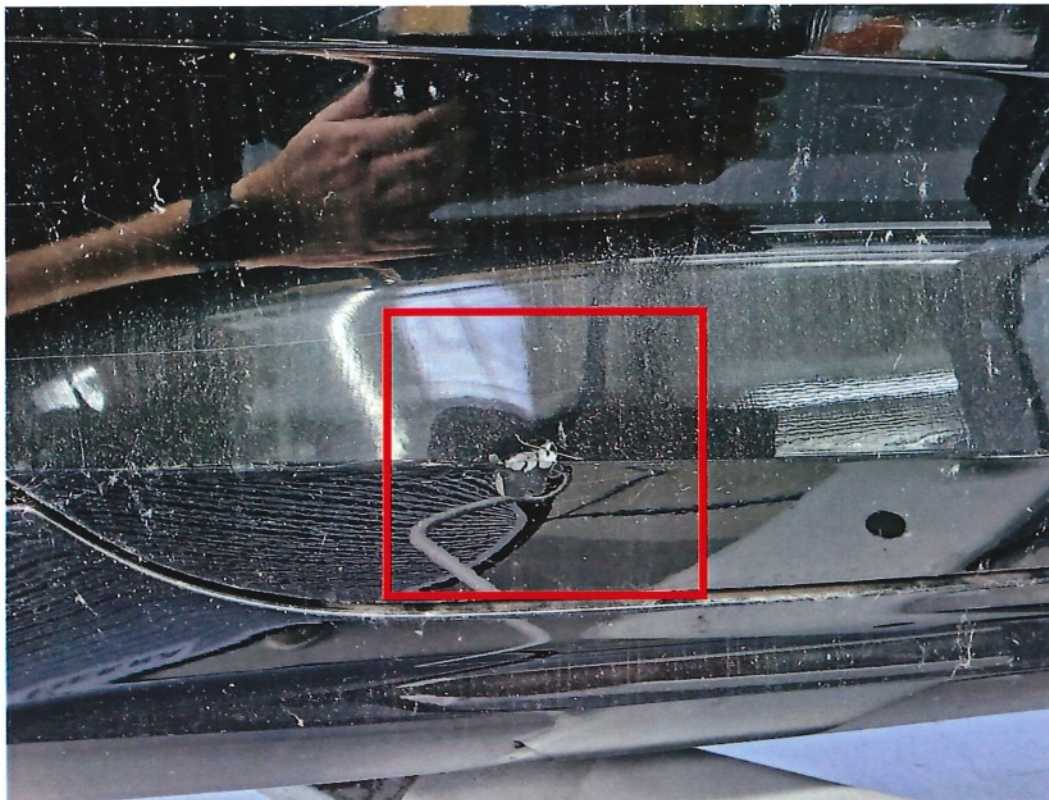


Bild 19: Blick auf die in der Konturkante vorhandenen Einkerbung

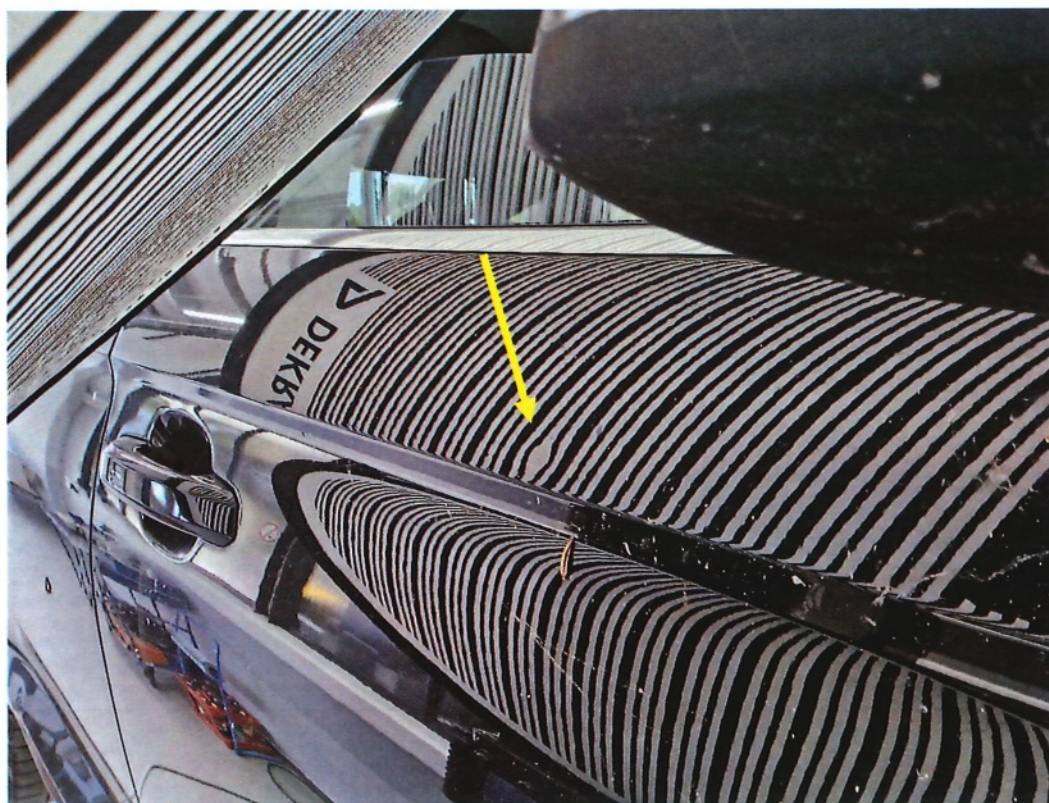


Bild 20: Blick auf die an der vorderen rechten Tür vorhandenen Eindellung





Bild 21: Blick auf die verkratzte, verschürfte und verschrammte Unterbodenverkleidung im Frontbereich (mit teilweise fehlenden Befestigungsmitteln)

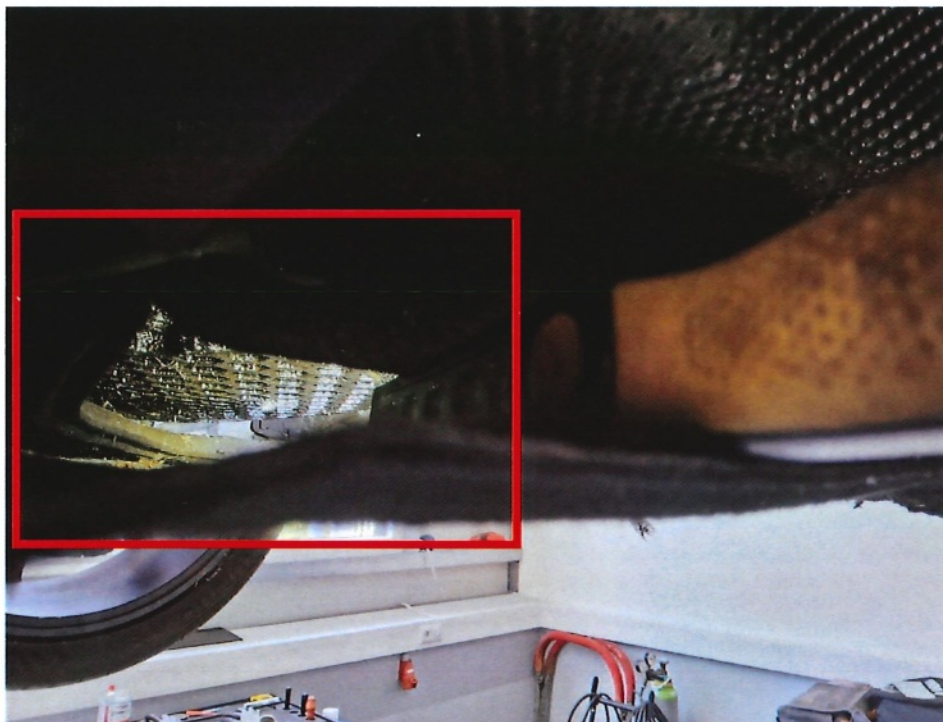


Bild 22: detaillierterer Blick auf einen Teilbereich des äußerlich verölten Getriebegehäuses





61

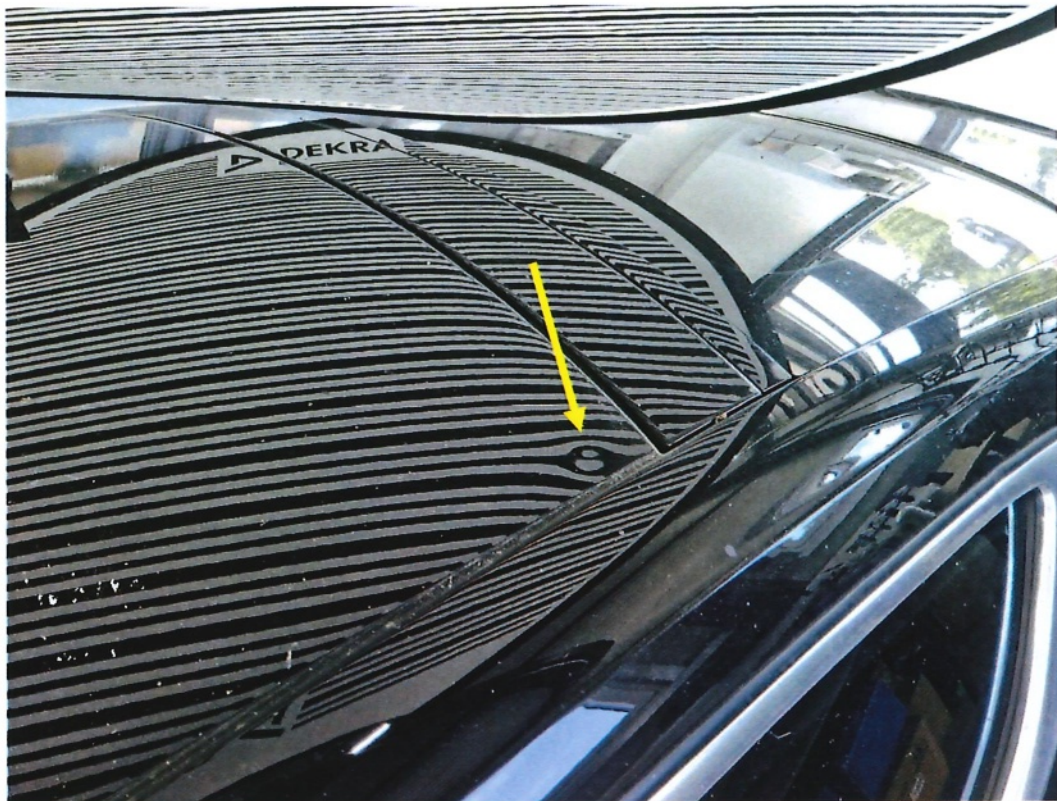


Bild 23: Blick auf die im Fahrzeugdach vorhandenen Eindrückungen (beispielhaft)



Bild 24: Blick auf die vorhandene Rissbildung in der Frontscheibe