

DEKRA Automobil GmbH, 49090 Osnabrück

Staatsanwaltschaft Osnabrück
Kollegienwall 11
49074 Osnabrück

DEKRA Automobil GmbH
Klöcknerstraße 33
D-49090 Osnabrück
Telefon (0541) 91219-0
Telefax (0541) 91219-14

Kontakt:

Datum 04.12.2025

Gutachten

Betreff: Gutachten zur Wertermittlung

Aktenzeichen:

Fahrgestellnummer:

W1V

Auftrag erteilt am / wie:

14.11.2025 / schriftlich

Auftrag erteilt durch:

Besichtigungsort:

49565 Bramsche

Besichtigungsdatum:

26.11.2025

Inhaltsverzeichnis

1	Vorwort / Vorgang	3
2	Sachverständige Feststellungen	3
2.1	Technische Daten	3
2.2	Fahrzeugzustand	6
3	Sachverständige Beurteilungen / Wertermittlung	7
4	Zusammenfassung	7
5	Schlusswort	8

1 Vorwort / Vorgang

Entsprechend der schriftlich vorliegenden Beauftragung vom 14.11.2025 wird im Nachfolgenden ein schriftliches Wertgutachten über einen Pkw, Mercedes-Benz, V300, erstellt.

Dazu wurde das betreffende Fahrzeug am 26.11.2025 bei [REDACTED] in 49565 Bramsche besichtigt und fotografiert. Das Fahrzeug wurde auf einer Hebebühne von unten besichtigt und es konnte eine kurze Fahrprobe vom Abstellort auf dem Hof in die Werkstatt durchgeführt werden.

Für die Bearbeitung des Vorgangs standen folgende Unterlagen zur Verfügung:

- ein Auszug aus der Zulassung, zur Verfügung gestellt durch das Zollamt Osnabrück.

Weitere Unterlagen standen nicht zur Verfügung.

Die übrigen technischen Daten wurden dem Fahrzeug selbst entnommen.

2 Sachverständige Feststellungen

2.1 Technische Daten

Fahrzeugart	Personenkraftwagen
Hersteller	Mercedes-Benz
Typ / Verkaufsbezeichnung	639 / 2 / V300 D-lang 4matic 9G-tronic, Edition 2020
Aufbauart	Van
HSN / TSN	2222 / BBV
Fahrzeugidentifizierungsnummer	W1V [REDACTED]
Zul. Gesamtmasse (kg)	3.200

Maße über alles (L / B / H) (mm)	5.140 / 1.928 / 1.883
Türen	4
Sitzplätze	2
Farbe	Schwarz
Lackierung	Metallic
Polster / Farbe	Stoff
Energiequelle / Kraftstoff	Diesel
Motorart / Zylinderzahl	Reihenmotor / 4
Leistung (kW) Hubraum (cm³)	174 / 1.950
Schadstoffklasse	Euro 6
Getriebe	Automatik
Felgen	Leichtmetall
Kilometerstand abgelesen	67.951 (es wird unterstellt, dass die Gesamtlauflistung dem abgelesenen Kilometerstand entspricht)
Bereifung (mm)	vorne rechts 4,0 vorne links 4,0 hinten rechts 5,0 hinten links 5,0
Reifengröße	vorne: 245/45 R 19 102 Y hinten: 245/45 R 19 102 Y
Reifenfabrikat	Continental Premium Kontakt 6

Ausstattung:

ADAPTIVE BRAKE mit Trockenbremsen bei Nässe und Berganfahrhilfe, Abgasreinigung SCR Generation 4, Adaptives Bremslicht blinkend, Airbag für Fahrer und Beifahrer, Airbag: Thorax-Pelvis-Sidebags für Fahrer und Beifahrer, Airbag: Windowbag für Fahrer- und Beifahrer, Allradantrieb 4MATIC, Armlehnen außen für Einzelsitze 2. Fondsitzreihe, Armlehnen für Bestuhlung im Fahrgastraum, Auflastung auf 3.100 kg zGG, Aufmerksamkeits-Assistent ATTENTION ASSIST, Ausstellfenster Fahrgastraum hinten elektrisch, Ausstiegsleuchten in den Seitentüren, Außenspiegel links und rechts beheizt, von innen elektrisch einstellbar, Außentemperaturanzeige, Batterie: Vliesbatterie 12V / 92 Ah, Beleuchtete Spiegel für Sonnenblende, Beleuchtung im Haltegriff Fond, Berganfahrhilfe, BlueEFFICIENCY-Paket, Bremsassistent BAS mit Bremskraftunterstützung bei erkannten Notbremsungen, Colorverglasung im Fond, Schwarzglas, Dieselpartikelfilter, Direktlenkung, Drehzahlmesser, Dritte Bremsleuchte, Elektrik für Anhängersteckdose, Elektronisches Stabilitäts-Programm (ESP), Erweiterte Konnektivität, Fahrlicht-Assistent, Fahrwerk: AGILITY CONTROL Fahrwerk mit selektivem Dämpfungssystem, Fensterheber elektrisch 2-fach, Fernlicht-Assistent Plus, Feststellbremse elektrisch, Getriebe:

Automatik 9-Gang, 9G-TRONIC, Haltegriff in Fond, Handschuhfach abschließbar und beleuchtet, ISOFIX Kindersitzbefestigung im Fond und TopTether-Befestigungspunkte an Rückseite Fondlehne, Kindersicherung mechanisch in den Schiebetüren, Klimaanlage TEMPMATIC, Klimaautomatik TEMPMATIC im Fond, Kombiinstrument mit Farbdisplay, Komfort-Dachbedieneinheit, Komfort-Öffnung und Schließung mit IR-Funkfernbedienung, Komm.-Modul Mercedes me connect Dienste, Kopfstützen vorn, LED Intelligent Light System, Lackierung: Metallic, Lederlenkrad, Lenkrad: Multifunktions-Lenkrad mit Reiserechner, Lenksäule mechanisch einstellbar in Höhe und Längsrichtung, Mercedes-Benz Notrufsystem, Mittelkonsole mit Rollo, Paket: AMG Line (4Matic), Paket: Night-Paket, Paket: Park-Paket mit Rückfahrkamera, Paket: Spiegel-Paket, Paket: Spur-Paket, Pannenmanagement, Polster: Stoff Santos, Radio-Zubehör: Digitales Radio (DAB), Radio: MBUX Multimodalsystem Entry, Reflexionsscheinwerfer inkl. Tagfahrlicht, Reifenluftdrucküberwachung, Räder: Komfortbereifung, Scheibenwischer mit Regensensor, Schiebetür links, Schiebetür rechts, Seitenwind-Assistent, Separat zu öffnende Heckscheibe, Sicherheitsgurte 3-Punkt, Sitz: Komfort-Beifahrersitz, Sitz: Komfort-Fahrersitz, Sitze: 4 Einzelsitze im Fond, Sitze: Sitzheizung für Fahrer und Beifahrer, Sitze: Sitzschienensystem mit Schnellverriegelung, Sonnenblenden mit Kosmetikspiegel und Kartenhalter, beleuchtet und seitlich schwenkbar, Staunetz Fahrer- und Beifahrersitzlehne, Steckdose 12 V, Steckdose 12 V Kofferraum / Laderaum, Steckdosen 12V für die Sitzreihen im Fond rechts und links, TEMPOMAT und variabler Geschwindigkeitsbegrenzung SPEEDTRONIC, Teppichboden für Fahrzeuginnenraum vorne, Teppichboden im Fond, Touchpad, Umfeldbeleuchtung Heckklappe, Unterbodenverkleidung, aerodynamisch, Verbandstasche in der Beifahrertür, Warmluftkanal zum Fahrgastraum, Warndreieck, Wartungsintervallanzeige "ASSYST", Wegfahrsperrung elektronisch, Wärmedämmendes Glas rundum, Zentralverriegelung mit Innenschalter, Zuheizung elektrisch in Frontanlage (PTC-Element)

Sonderausstattung:

Aktiver Abstands-Assistent DISTRONIC, Aktiver Brems-Assistent,

Ambientebeleuchtung im Cockpit, Anhängelast 2500 kg, Anhängerkupplung, Kugelkopf abnehmbar, Auflastung auf 3.200 kg zGG, Beleuchtung im Haltegriff Fond mit Lesespot, Dachreling eloxiert, EASY-PACK Heckklappe elektrisch, Kraftstofftank mit größerem Volumen 70 l, Paket: Innenraumlicht-Paket, Sitz: Einzelsitz 1. Fondsitzreihe links, Sitz: Einzelsitz 1. Fondsitzreihe rechts, Telefon-Zubehör: Smartphone Integration, Wegfall Heckbeschriftung.

2.2 Fahrzeugzustand

Bezogen auf Alter und Kilometerlaufleistung weist das Fahrzeug einen insgesamt schlechten Allgemeinzustand auf.

Wartungsinformationen sind elektronisch gespeichert. Entsprechende Informationen zu durchgeführten Wartungs- und Servicearbeiten können nur bei einem autorisierten Vertrags- oder Servicepartner abgerufen werden.

Entsprechend der elektronischen Anzeige im Fahrzeug war eine Wartung fällig.

Die Motorkontrolllampe leuchtete. Der Innenraum war übermäßig verunreinigt und diverse Innenverkleidungen waren demontiert.

Zum Zeitpunkt der Besichtigung lag nur ein Fahrzeugschlüssel vor.

Die Sitzbänke der zweiten und dritten Sitzreihe fehlten.

Bei einer ober- und unterseitigen Besichtigung des Fahrzeuges konnten zudem folgende Beschädigungen festgestellt werden:

- Unfallschaden hinten links,
- Anfahrtschaden hinten rechts,

- Anfahrsschaden vorne rechts,
- Unfallschaden vorne links,
- glanzgedrehte Felge vorne links zerkratzt,
- Reifen vorne links beschädigt,
- glanzgedrehte Felge vorne rechts zerkratzt.

3 Sachverständige Beurteilungen / Wertermittlung

Für den oben genannten Pkw, Mercedes-Benz V300, wurde eine umfangreiche Marktanalyse durchgeführt. Unter Berücksichtigung aller wertrelevanten Kriterien, wie Fahrzeugart, Ausführung, Alter, Laufleistung, Erhaltungszustand, des vorhandenen Sonderzubehörs sowie aller sonstigen wertbildenden Faktoren ergibt sich ein Marktwert (Einkaufswert am Markt) in Höhe von

(inkl. MwSt.) € 25.700,00

In Worten: Fünfundzwanzigtausendsiebenhundert Euro

4 Zusammenfassung

Das hier behandelte Fahrzeug wurde zwecks Wertermittlung am 26.11.2025 bei [REDACTED] in 49565 Bramsche besichtigt und fotografiert. Im Rahmen der Besichtigung konnte auch eine unterseitige Besichtigung auf einer Hebebühne durchgeführt werden.

Es wurde eine Wertermittlung unter Berücksichtigung aller wertrelevanten Kriterien durchgeführt. Danach ergibt sich für das betreffende Fahrzeug ein

Marktwert (Einkaufswert am Markt) in Höhe von (inkl. MwSt.) € 25.700,00

Auf die erstellte Lichtbildanlage wird hingewiesen.

5 Schlusswort

Dieses Gutachten wurde unparteiisch und nach bestem Wissen und Gewissen erstellt.

Osnabrück, den 04.12.2025/Pr

Der Sachverständige

Aron Goldschmidt



Bild 1 : Diagonale vorn



Bild 2 : Diagonale vorne



Bild 3 : Diagonale hinten



Bild 4 : Diagonale hinten

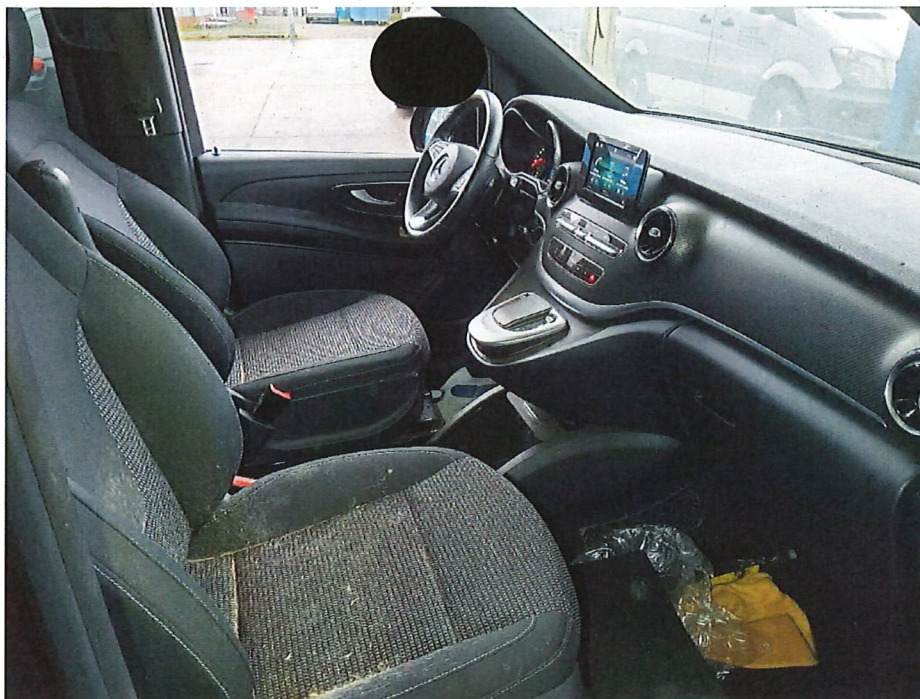


Bild 5 : Innenraum



Bild 6 : Kombiinstrument



Bild 7 : Übersicht Laderaum



Bild 8 : Übersicht Motorraum

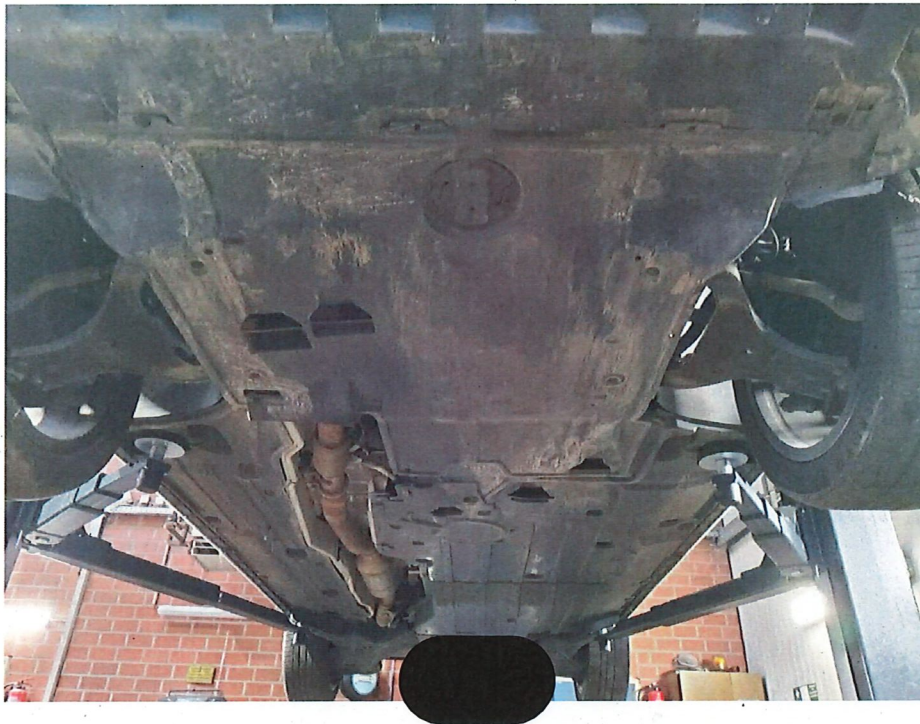


Bild 9 : Übersicht Unterboden



Bild 10 : Unfallschaden hinten links



Bild 11 : Unfallschaden hinten links



Bild 12 : Unfallschaden hinten links



Bild 13 : Unfallschaden hinten links



Bild 14 : Anfahrschaden hinten rechts



Bild 15 : Innenraum übermäßig verunreinigt

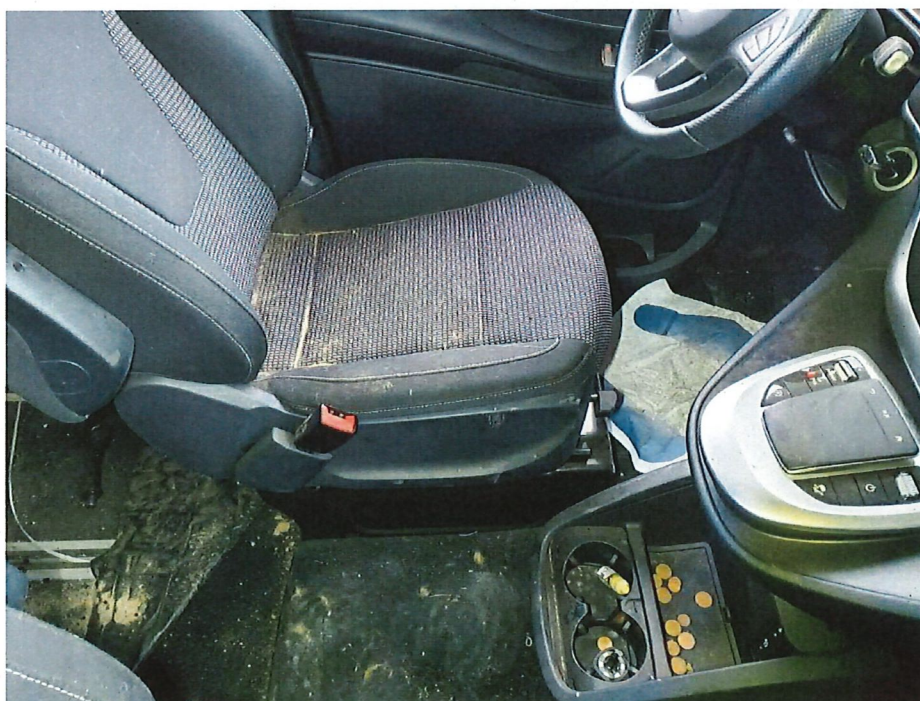


Bild 16 : Innenraum übermäßig verunreinigt



Bild 17 : Anfahrtschaden vorn rechts

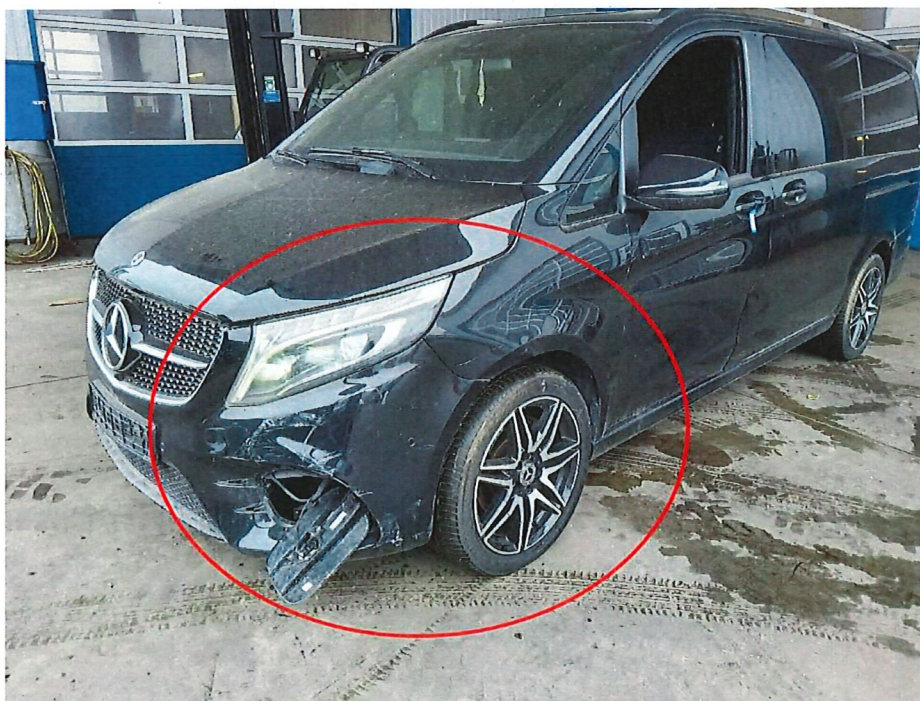


Bild 18 : Unfallschaden vorn links



Bild 19 : Unfallschaden vorn links



Bild 20 : Unfallschaden vorn links



Bild 21 : Glanzgedrehte Felge vorn links zerkratzt



Bild 22 : Glanzgedrehte Felge vorn rechts zerkratzt



Bild 23 : Achse 1, Reifen Links 1

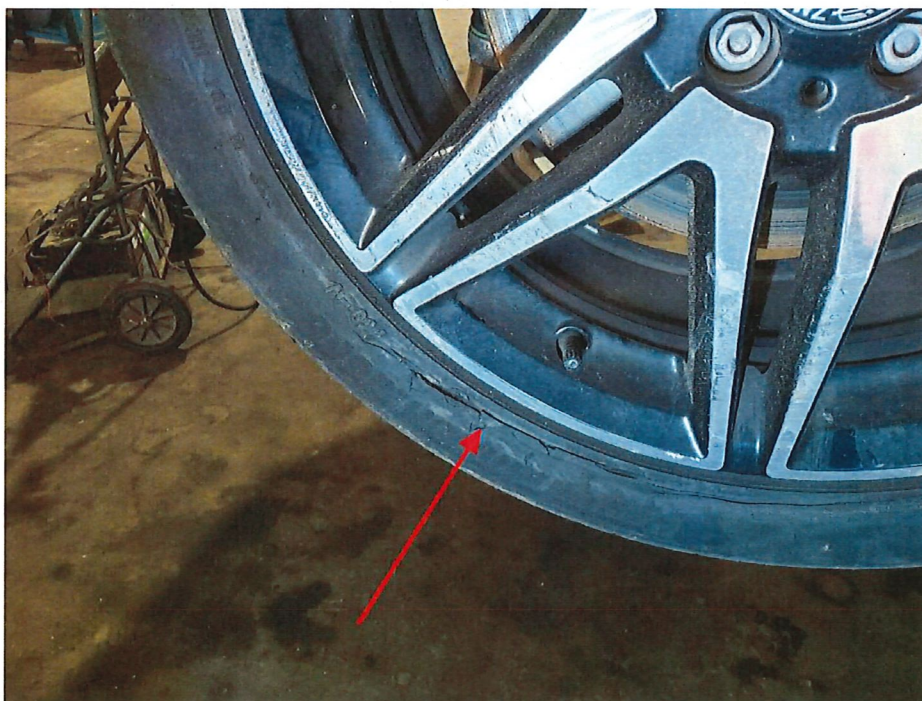


Bild 24 : Achse 1, Reifen Links 2