

Duplikat

DEKRA Automobil GmbH
Dieselstr. 11, 49716 MeppenStaatsanwaltschaft Osnabrück
Kollegienwall 11
49074 OsnabrückDEKRA Automobil GmbH
Niederlassung Meppen
Dieselstr. 11
49716 Meppen
Telefon 05931 / 9861-0
Fax 05931 / 9861-22
E-Mail meppen.automobil@dekra.comAnsprechpartner:
[REDACTED]

Bewertungsgutachten

Kennzeichen

[REDACTED]

FIN WDD2211841A152691

Auftraggeber

Staatsanwaltschaft Osnabrück, Kollegienwall 11, 49074 Osnabrück

Ihr Auftrag vom

28.02.2024, schriftlich durch [REDACTED]

Besichtigung

08.03.2024 um 10:00

[REDACTED] 48465 Schüttorf

Zusammenfassung und Ergebnis

Die auf den 08.03.2024 bezogene Bewertung des vorstehend beschriebenen Fahrzeuges / Objekts hat auf der Basis der gültigen Marktbeobachtung der DAT Deutschland sowie unter Berücksichtigung aller sonstigen wertbeeinflussenden Faktoren zu folgendem Ergebnis geführt.

ohne MwSt.

mit 19% MwSt.

Einkaufswert (Restwert) am Markt ermittelt

800,00 EUR

Dieser Wert beinhaltet die gegebenenfalls vom Veräußerer zu entrichtende Mehrwertsteuer.

Duplikat

Auftrag

Entsprechend Ihres Auftrages vom 28.02.2024 wurde ein Bewertungsgutachten erstellt. Die Auftragserteilung erfolgte schriftlich, durch [REDACTED] Auftragsgemäß erfolgt die Bewertung zum Stichtag 08.03.2024.

Besichtigung

Die Besichtigung erfolgte am 08.03.2024 um 10:00 Uhr durch [REDACTED] 48465 Schüttdorf, ohne Anwesenheit einer bevollmächtigten Person.

Das Fahrzeug / Objekt wurde zum Zeitpunkt der Besichtigung in einem nicht gereinigten Zustand vorgefunden. Das Fahrzeug / Objekt wurde von oben besichtigt. Eine Besichtigung von unten war zum Besichtigungszeitpunkt nicht möglich. Bei der Besichtigung konnte keine Fahrprobe durchgeführt werden. Folglich sind Mängel bzw. Schäden, die nur bei einer Fahrprobe feststellbar sind, nicht berücksichtigt. Im Rahmen der Fahrzeug / Objektbesichtigung konnte kein Probelauf des Motors durchgeführt werden. Folglich wurden Mängel bzw. Schäden, die nur bei einem Probelauf feststellbar sind, nicht berücksichtigt. Der Fehlerspeicher war zum Besichtigungszeitpunkt nicht ausgelesen. Abgasrelevante Baugruppen wurden messtechnisch nicht überprüft. Folglich wurden Mängel, die nur bei einer Abgasuntersuchung feststellbar sind, nicht berücksichtigt.

Die am Fahrzeug / Objekt abgelesene Identnummer wurde mit den zur Verfügung stehenden originalen Fahrzeug- / Objektdokumenten verglichen. Hierbei wurde Übereinstimmung festgestellt. Von dem Fahrzeug / Objekt wurden digitale Fotos gefertigt.

Bei der Besichtigung wurden folgende Schlüssel vorgelegt:
1 Hauptschlüssel.

Bezugsgrundlagen

Für die Bearbeitung des Vorganges standen folgende Unterlagen zur Verfügung:

[REDACTED]
Auf durchgeführte bzw. ausstehende Reparaturen wird unter dem Punkt "Zustandsbeschreibung" eingegangen.

Besonderes

Bei der Lackschichtdickenmessung wurden bei mindestens drei Messungen pro Bauteil Lackschichtdicken von 80 µm bis 300 µm festgestellt. Es wurde eine optische Überprüfung auf Vorschäden und eine Lackschichtdickenmessung vorgenommen. Dabei wurden Nachlackierungen an folgenden Karosserieteilen festgestellt:

- Seitenteil hinten links ca.: 200 µm
- Tür vorne links ca.: 350 µm
- Kotflügel vorne links ca.: 250 µm
- Motorhaube ca.: 350 µm

Ohne weitergehende Untersuchungen wurde nach dem Umfang der festgestellten Nachlackierungen und der Ausführungsqualität nach sachverständigem Ermessen kein merkantiler Minderwert angesetzt.

Fahrzeugbeschreibung

Kennzeichen

Tag der Erstzulassung

[REDACTED]
26.06.2007

Duplikat
Technische Angaben

Fälligkeit der letzten HU nicht vorhanden

Technische Daten

Fahrzeugart	Personenkraftwagen
Hersteller	Mercedes-Benz
Typ / Verkaufsbezeichnung	S -Klasse Lim. (BM 221)(06.2005->) / S 450
Aufbauart	Limousine
HSN / TSN	0999 / AUE
Fahrzeug Ident. Nr.	WDD2211841A152691
Türen	4
Sitzplätze	5
Farbe	Schwarz
Lackierung	Metallic / 2-Schicht / 189
Polster / Farbe	Leder / Beige
Energiequelle / Kraftstoff	Benzin
Motorart / Zylinderanzahl	V-Motor / 8
Leistung / Hubraum	250 kW / 4664 cm ³
Schadstoffklasse	98/69/EG I;B
Getriebe / Gänge	Automatik / 7
Felgen	Leichtmetall
Km-Stand abgelesen	734.418

Es wird unterstellt, dass die Gesamtlauflistung dem abgelesenen Km-Stand entspricht.

Räder / Reifen

Achse	Reifenbezeichnung	Hersteller/Typ	Art	Profiltiefe
1 links	255 / 45 R 18 103 V	Nexen / Winguard Sport	W/O	7 mm
rechts	255 / 45 R 18 103 V	Nexen / Winguard Sport	W/O	7 mm
2 links	255 / 45 R 18 103 V	Nexen / Winguard Sport	W/O	7 mm
rechts	255 / 45 R 18 103 V	Nexen / Winguard Sport	W/O	7 mm

W= Winter / O Original

Optionen / Ausstattung

Airbag Fahrer-/Beifahrerseite, Airmatic DC / Air Body Control (Luftfederung), Anti-Blockier-System (ABS), Antriebs-Schlupfregelung (ASR), Antriebsart: Allradantrieb, Außenspiegel elektr. verstell- und anklappbar, Außentemperaturanzeige, Bedien- und Anzeigesystem COMAND, Design- und Ausstattungslinie Standard, Drehzahlmesser, Elektron. Stabilitäts-Programm (ESP), Fensterheber elektrisch vorn + hinten, Getriebe Automatik - (7-Stufen), Karosserie: 4-türig, Klimaautomatik (Thermotronik), Kopf-Airbag-System (Windowbag), LM-Felgen, Motor 4,7 Ltr. - 250 kW V8 KAT, Nebelscheinwerfer, Nebelschlussleuchte, PRE-SAFE-System, Parameterlenkung, Reiserechner, Scheibenwischer mit Regensensor, Seitenairbag (Sidebag) hinten, Seitenairbag (Sidebag) vorn, Sitzbank im Fond, Außensitze elektr. verstellbar (mit PRE-SAFE), Sitzbezug / Polsterung: Leder, Sonnenblenden mit Spiegel (beleuchtet), Sonnenschutzrollo an Heckscheibe elektrisch, Tagfahrlicht, Verbundglas wärmedämmend und infrarot-reflektierend, Warnanlage / Statusanzeige für Sicherheitsgurte im Fond, Zentralverriegelung mit Infrarot - / Komfortbedienung

Duplikat

Sonderausstattung

Ambiente-Beleuchtung, Bi-Xenon-Scheinwerfer mit aktivem Kurvenlicht, DVD-Wechsler, Diebstahl-Warnanlage + Innenraumabsicherung / Abschleppschutz, Fahrassistenz-System: Nachtsicht-Assistent, FernschlieÙung Heckdeckel, Feuerlöcher, Fußmatten Velours, Getränkehalter vorn, Innenausstattung: Holz Wurzelnuss, Innenspiegel und Außenspiegel links mit Ablendautomatik, Isofix-Aufnahmen für Kindersitz an Rücksitz, Klimaanlage im Fond, Komfort-Kopfstützen hinten, Komfort-Kopfstützen vorn, Komfortsitze hinten (inkl. Belüftung und Sitzheizung), Komfortsitze vorn (inkl. Belüftung, Sitzheizung), Kühlbox Mittelarmlehne hinten, Lenkrad (Holz/Leder), Memory-Paket, Metallic-Lackierung, Multikontursitze im Fond inkl. PRE-SAFE und Massagefunktion, Panorama-Schiebedach elektrisch (vollverglaste Dachfläche), Parkführung, Reserverad als Notrad, Scheibenwaschanlage beheizt, Servoschließung für Türen und Heckklappe / Heckdeckel, Skisack, Sonnenschutzrollo an Türscheiben hinten, Sound-System Harman-Kardon mit Logic7-Surround-System, TV-Tuner, analog und digital, Tempomat mit Abstandsregelung / Distronic Plus

Zustandsbeschreibung

Abgesehen von den beschriebenen Schäden/Mängeln weist das Fahrzeug/Objekt einen, bezogen auf Alter und Nutzung, üblichen Gesamtzustand auf. Der Wartungsnachweis ist lückenhaft.

Abgesehen von den beschriebenen Schäden/Mängeln weist das Fahrzeug/Objekt einen, bezogen auf Alter und Nutzung, üblichen Gesamtzustand auf. Der Wartungsnachweis ist lückenhaft.

Nicht akzeptierter Zustand - Ausstehende Reparaturen

Bezeichnung des Schadens / Rep -Weg

Fahrzeugaufbereitung, reinigen (Bild 6); Lehnenbezug vorne links gerissen, erneuern (Bild 7); Türdichtung vorne links gerissen, erneuern (Bild 8); Kotflügel vorne links verformt, erneuern (Bild 10); Frontscheinwerfer links und rechts matt, erneuern (Bild 12, 16); Stoßfänger vorne verschrammt und gebrochen, erneuern (Bild 13, 15); Wischer vorne fehlen, erneuern (Bild 9); Servicearbeiten fällig, erneuern (Bild 5); Batterie defekt, erneuern; Stoßfänger hinten verschrammt, lackieren mit Lackaufbau (Bild 19, 20, 21); Seitenteil hinten links verschrammt, lackieren mit Lackaufbau (Bild 22); Bremsscheiben Hinterachse Korrosion, erneuern (Bild 23); Bremsscheiben Vorderachse Korrosion, erneuern (Bild 11); Seitenteil hinten rechts verkratzt, lackieren mit Lackaufbau (Bild 17, 18).

Technische Details

Lüftungsgitter vorne unten

Schlusswort

Dieses Bewertungsgutachten wurde unparteiisch und nach bestem Wissen und Gewissen erstellt.

Der Sachverständige

Im Rahmen einer Weitergabe oder Veröffentlichung dieses Dokuments, sind die allgemein gültigen datenschutzrechtlichen Grundsätze, insbesondere hinsichtlich der Anonymisierung personenbezogener Daten, zwingend einzuhalten.

Duplikat

Anlagen

Fotoanlage

Dieses Dokument wurde elektronisch gefertigt und ist auch ohne Unterschrift gültig.

Duplikat



Bild 1 : Diagonale vorn



Bild 2 : Diagonale hinten

Duplikat



Bild 3 : Innenraum

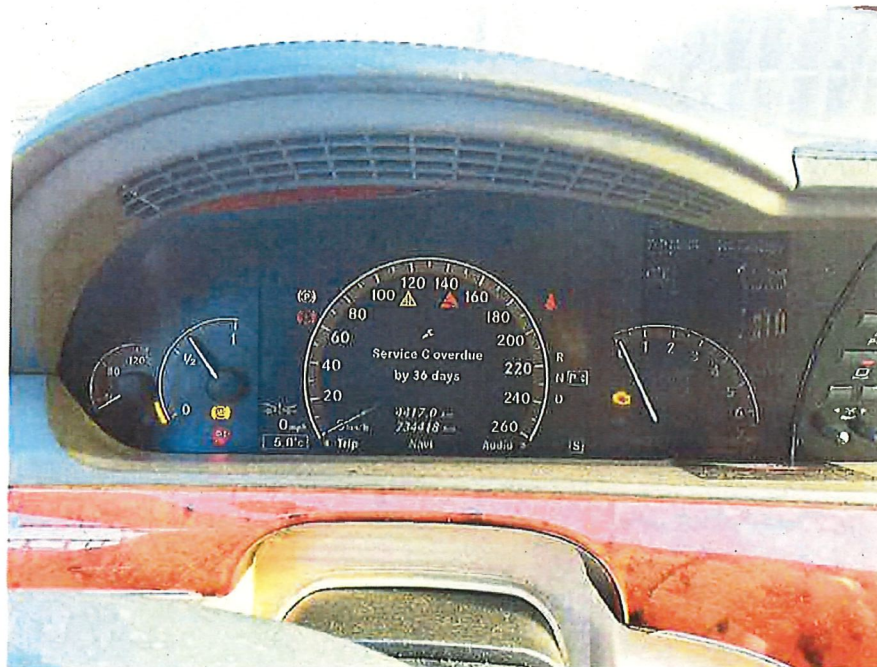


Bild 4 : Kombiinstrument

Duplikat

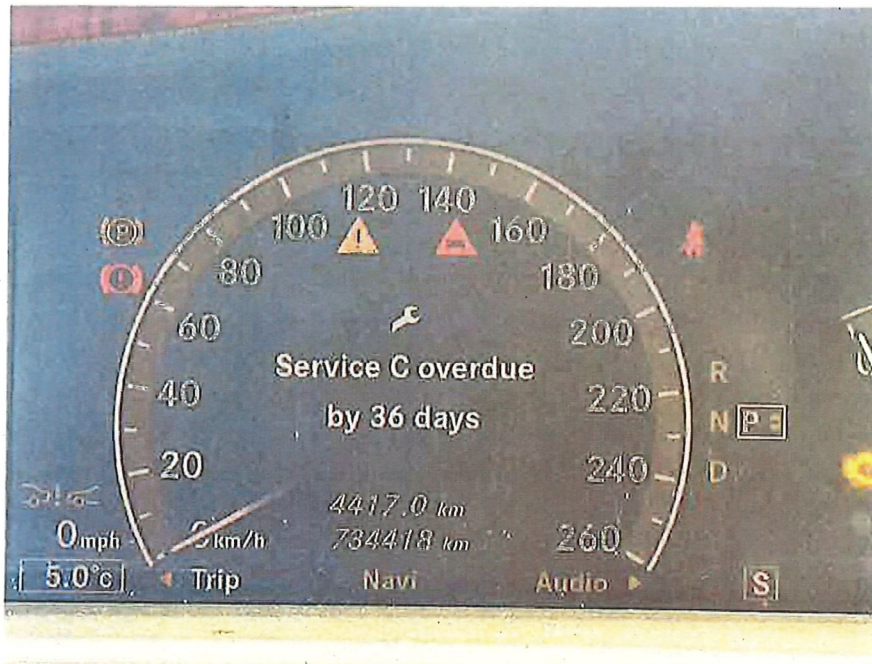


Bild 5 : Servicearbeiten fällig

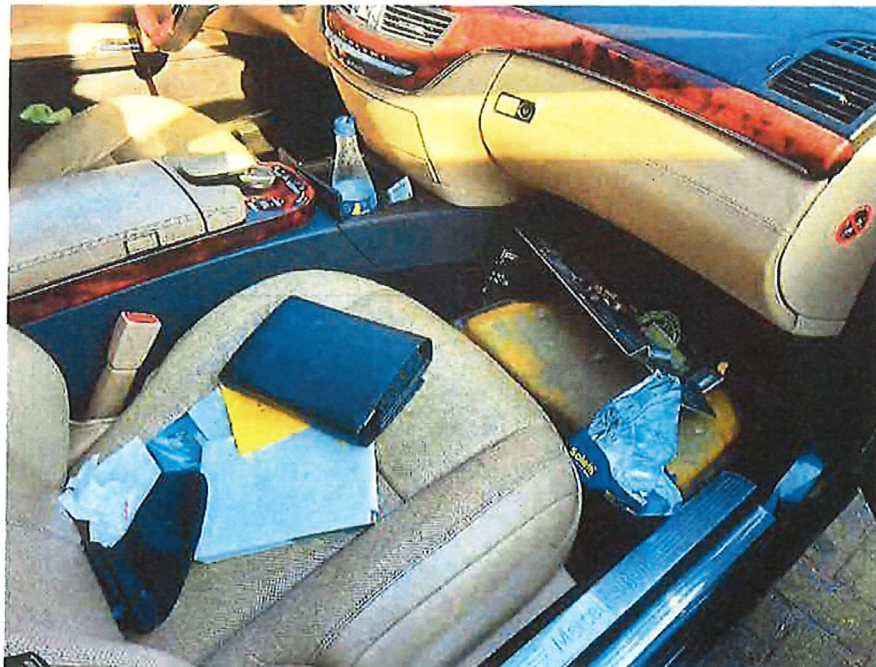


Bild 6 : Fahrzeugaufbereitung

Duplikat



Bild 7 : Lehnenbezug vorne links gerissen



Bild 8 : Türdichtung vorne links gerissen

Duplikat

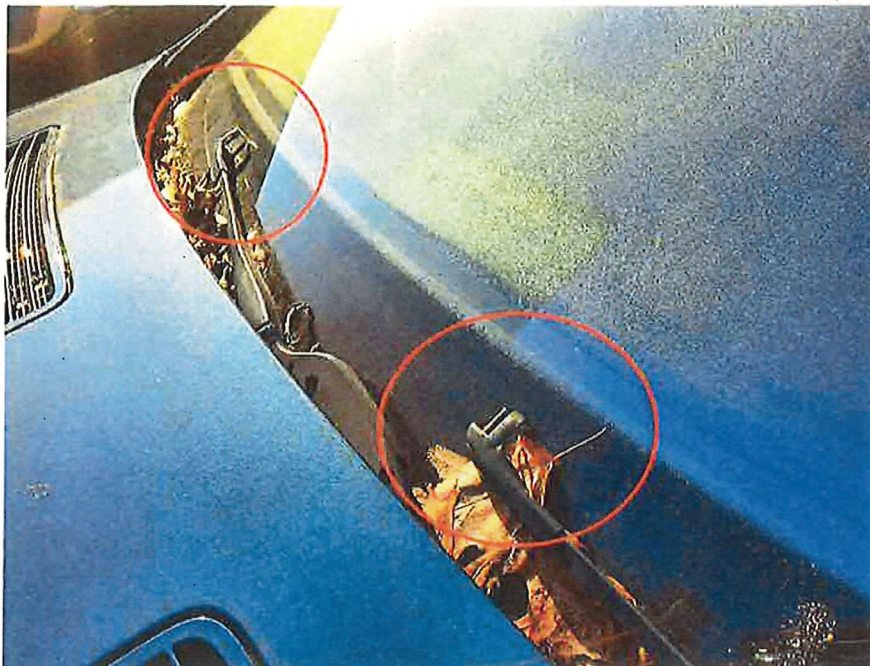


Bild 9 : Wischer vorne fehlen



Bild 10 : Kotflügel vorne links verformt

Duplikat



Bild 11 : Bremsscheiben Vorderachse Korrosion



Bild 12 : Frontscheinwerfer links und rechts matt

Duplikat



Bild 13 : Stoßfänger vorne verschrammt und gebrochen



Bild 14 : Lüftungsgitter vorne unten fehlen

Duplikat



Bild 15 : Stoßfänger vorne verschrammt und gebrochen



Bild 16 : Frontscheinwerfer links und rechts matt

Duplikat



Bild 17 : Seitenteil hinten rechts verkratzt

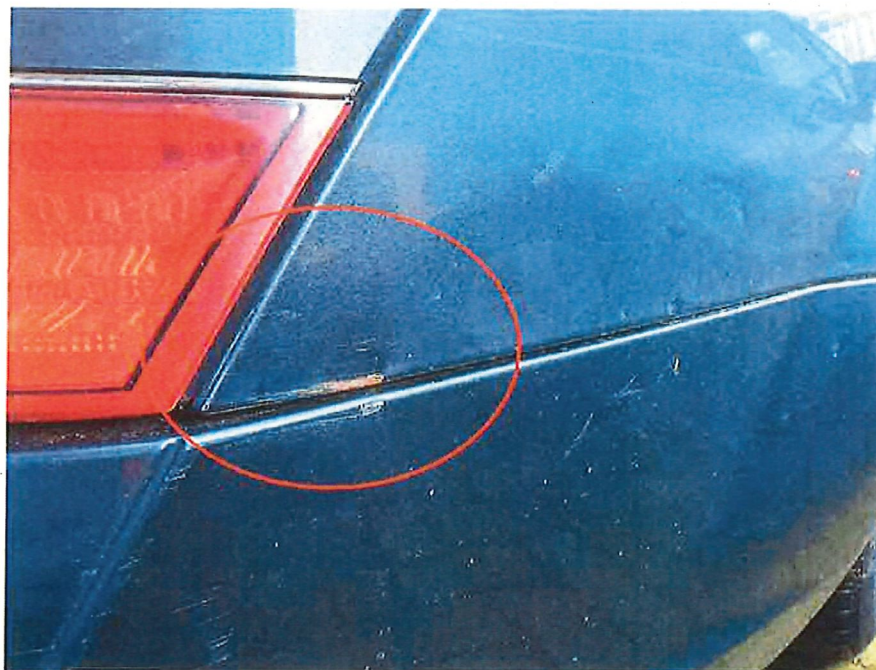


Bild 18 : Seitenteil hinten rechts verkratzt

Duplikat



Bild 19 : Stoßfänger hinten verschrammt



Bild 20 : Stoßfänger hinten verschrammt

Duplikat

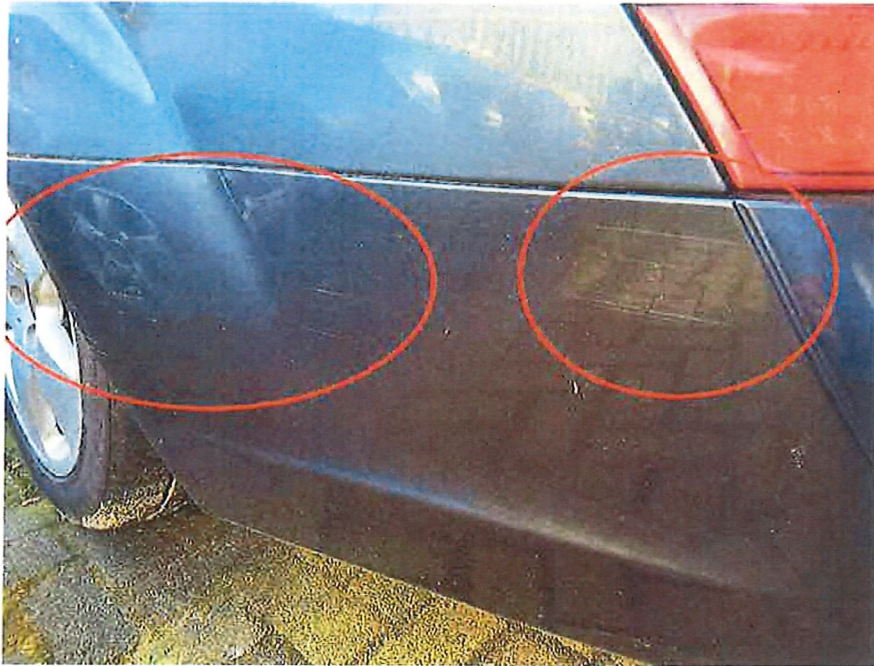


Bild 21 : Stoßfänger hinten verschrammt

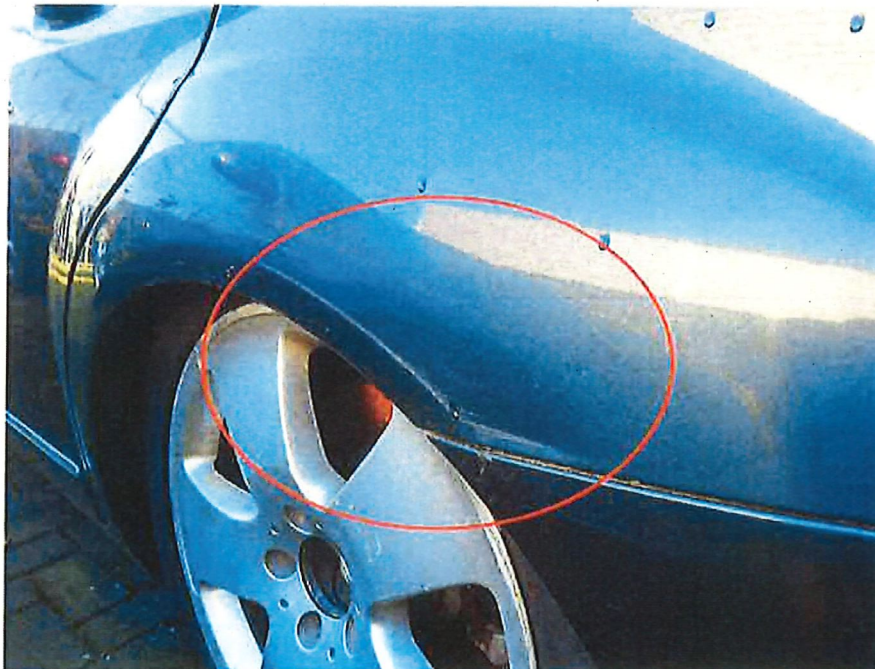


Bild 22 : Seitenteil hinten links verschrammt

Duplikat

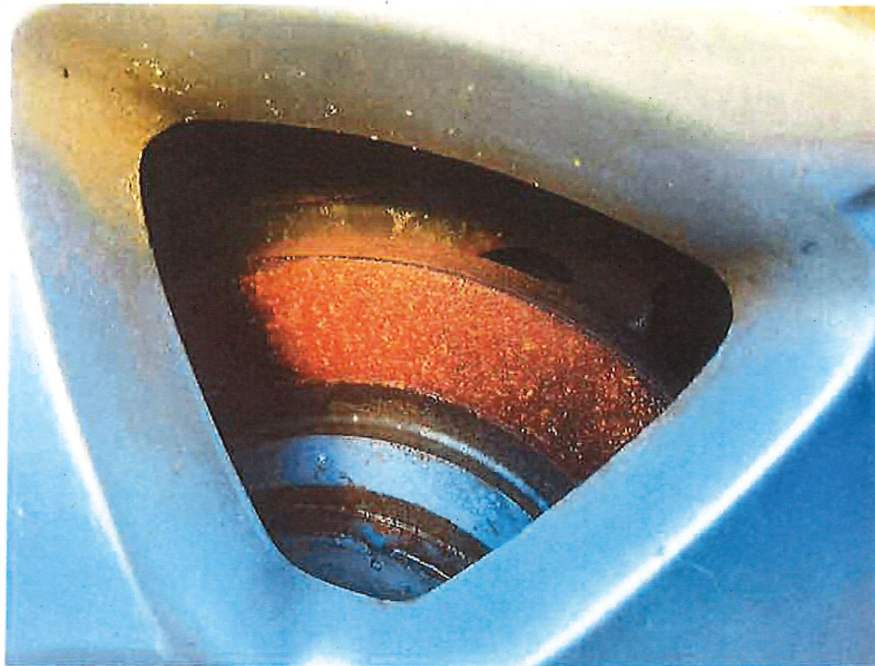


Bild 23 : Bremsscheiben Hinterachse Korrosion