

Gebrauchtfahrzeug-Bewertung

Fahrzeugdaten

Hersteller	Skoda	Besichtigungsdatum	27.05.2026
Modell	Fabla, Excellent,	Anzahl Halter	Unbekannt
Amtl. Kennzeichen		Fahrzeugart	Pkw
Vorgangsname	60608005	Farbe	Diamant-Silber Met.
Erstzulassung / HU	25.06.2003 / 11.2025	Zustand	unzureichend
Laufleistung (abgelesen)	166.744 km	Unfallschaden	Unfallschaden (unrepariert)
VIN	[REDACTED]		
Motorart	-		

Ausstattungen

Siehe S.2

Bereifung

Montierte Reifen

Reifen Achse 1	Goodyear	185/60R14	86	H	Zust. Achse 1/Sich.-Kz.	4,0 /	4,0 mm /--
Reifen Achse 2	Goodyear	185/60R14	86	H	Zust. Achse 2/Sich.-Kz.	4,0 /	4,0 mm /--

Bewertung

Auf Basis einer Marktrecherche des Sachverständigen und unter Berücksichtigung der mitbewerteten Ausstattungen sowie der angegebenen wertbeeinflussenden Faktoren ermittelt sich der

Wiederbeschaffungswert

225,00 EUR

Dieses Fahrzeug wird überwiegend differenzbesteuert gemäß §25a UStG angeboten.
(Anwendung der Differenzbesteuerung nach §25a UStG)

Besteuerungsart: Differenzbesteuerung

Wertfeststellung am 08.06.2026 zum 08.06.2026

Datenstand 06/2026

Bezeichnung **60608005**
Amtl. Kennzeichen
Fahrzeug-Ident.Nr

Besichtigungsdatum **27.05.2026**
DAT Europa-Code®
KBA-Schlüssel **8004/340**

Ausstattungen

Serienausstattung

- > 3. Bremsleuchte
- > Airbag Beifahrerseite
- > Airbag Fahrer-/Beifahrerseite
- > Airbag Fahrerseite
- > Anti-Blockier-System (ABS)
- > Außenspiegel elektr. verstell- und heizbar, beide
- > CD-Wechsler (6-fach)
- > Doppellüfter-Anlage
- > Drehzahlmesser
- > Einparkhilfe hinten
- > Fernentriegelung Tankklappe
- > Gurtstraffer
- > Gurtstraffer mit Kraftbegrenzer
- > Heckscheibe heizbar
- > Heckscheibenwischer
- > Innenraumfilter: Staub- und Pollenfilter
- > Karosserie: 5-türig
- > Klimaanlage
- > Kopfstützen hinten
- > Kopfstützen vorn
- > Nebelschlussleuchte(n)
- > Schalt-/Wählhebelgriff Leder
- > Seitenairbag vorn
- > Servolenkung
- > Sitz vorn links höhenverstellbar
- > Sitz vorn rechts höhenverstellbar
- > Sondermodell Excellent
- > Stoßfänger Wagenfarbe
- > Trommelbremse hinten
- > Wegfahrsperr
- > Wärmeschutzverglasung
- > Zeituhr (digital)

Sonderausstattung

- > Antriebs-Schlupfregelung (ASR)
- > Außenspiegel Wagenfarbe
- > Außentemperaturanzeige
- > Batterie 60 Ah
- > Bremsscheiben vorn (256 mm x 22 mm)
- > Diebstahl-Warnanlage
- > Doppeltonfanfare
- > Elektron. Differentialsperre (EDS)
- > Fensterheber elektrisch vorn
- > Fernbedienung für Zentralverriegelung
- > Frontscheibe mit Bandfilter oben
- > Generator 110 A
- > Lenksäule (Lenkrad) verstellbar (vertikal / axial)
- > LM-Felgen 6x14 (5-Loch)
- > Metallic-Lackierung
- > Multifunktionsanzeige
- > Nebelscheinwerfer integriert

- > Reifen 185/60 R14 ..T
- > Scheibenwaschdüsen heizbar
- > Schiebe-/Hebedach elektrisch (Glas)
- > Seitenschutzleisten
- > Türen mit Warnleuchte
- > Wartung: ohne Longlife-Service
- > Wasserstandsanzeige SRA / SWA
- > Zentralverriegelung

durchgeführt von: [REDACTED]

Kfz-Sachverständigenbüro Brentrop Inhaber Frank Hölzel, Iggelhorst 25, 44149 Dortmund

PRÜFGUTACHTEN

60608005

Bei Rückfragen bitte immer angeben.

Betrifft Fahrzeugbewertung

Auftrag vom 21.05.2026
Sachverständiger [REDACTED]
Besichtigungsdatum 27.05.2026



Festgestelltes Untersuchungsergebnis

Alle Angaben in EUR ohne MwSt.

Anhang

6 Seiten
Fahrzeugbeschreibung
Zustandsbericht / Fotos

Bewertungsdatum: 08.06.2026

Dortmund, den 08.06.2026
[REDACTED]

Bankverbindung:

Bank: [REDACTED]
IBAN: [REDACTED]
BIC: [REDACTED]

[REDACTED]

TECHNISCHE DATEN UND FAHRZEUGBESCHREIBUNG

Fahrzeugart	Pkw
Fabrikat	Skoda
Typ / Untertyp	Fabia / Excellent
Fahrzeug-Ident-Nummer	[REDACTED]
	identifiziert anhand Daten vom Fahrzeug
KBA-Nummer	8004/340
Erste Zulassung	25.06.2003
Hubraum / Leistung	1.390 cm ³ / 55 kW (75 PS)
Motor	Motor 1,4 Ltr. - 55 kW
Motorart / Zylinder / Motorbauart	Benzin / 4 / Reihenmotor
Getriebe / Anzahl der Gänge	Automatik / 0
Türen / Sitze	5 / 5
Anzahl Achsen	2
Antriebsart	
Anzahl Halter	unbekannt
nächste HU	11/2025
Laufleistung abgelesen	166.744 km
Farbe	Diamant-Silber Met.
Lackart	Metallic (2-Schicht)
Unfallschaden	Unfallschaden (unrepariert)
Sonstiges	Besichtigung des stark verschmutzten Fahrzeuges von innen und außen; Motorprobelauf und Rangierfahrt durchgeführt; keine Hebebühne, Fahrzeugunterboden konnte nicht besichtigt werden, aufgrund dessen können weitere Beschädigungen nicht ausgeschlossen werden; Fahrzeugpapiere lagen nicht vor, als Datum der Erstzulassung wurde die Bauzeit des Fahrzeuges angenommen.

BEREIFUNG

montierte Bereifung

Achse	Hersteller	Dimension / Bezeichnung
1	Goodyear	185/60 R14 86H M+S
2	Goodyear	185/60 R14 86H M+S

Profiltiefe in mm

links	rechts
4	4
4	4

Bereifung Achse 1: PKW-Ganzjahr

Bereifung Achse 2: PKW-Ganzjahr

Serienausstattung

3. Bremsleuchte, Airbag Beifahrerseite, Airbag Fahrer-/Beifahrerseite, Airbag Fahrerseite, Anti-Blockier-System (ABS), Außenspiegel elektr. verstell- und heizbar, beide, CD-Wechsler (6-fach), Doppellüfter-Anlage, Drehzahlmesser, Einparkhilfe hinten, Fernentriegelung Tankklappe, Gurtstraffer, Gurtstraffer mit Kraftbegrenzer, Heckscheibe heizbar, Heckscheibenwischer, Innenraumfilter: Staub- und Pollenfilter, Karosserie: 5-türig, Klimaanlage, Kopfstützen hinten, Kopfstützen vorn, Nebelschlussleuchte(n), Schalt-/Wählhebelgriff Leder, Seitenairbag vorn, Servolenkung, Sitz vorn links höhenverstellbar, Sitz vorn rechts höhenverstellbar, Sondermodell Excellent, Stoßfänger Wagenfarbe, Trommelbremse hinten, Wegfahrsperre, Wärmeschutzverglasung, Zeituhr (digital)

Sonderausstattung

Antriebs-Schlupfregelung (ASR), Außenspiegel Wagenfarbe, Außentemperaturanzeige, Batterie 60 Ah, Bremscheiben vorn (256 mm x 22 mm), Diebstahl-Warnanlage, Doppeltonfanfare, Elektron. Differentialsperre (EDS), Fensterheber elektrisch vorn, Fernbedienung für Zentralverriegelung, Frontscheibe mit Bandfilter oben, Generator 110 A, Getriebe Automatik, Lenksäule (Lenkrad) verstellbar (vertikal / axial), LM-Felgen 6x14 (5-Loch), Metallic-Lackierung, Motor 1,4 Ltr. - 55 kW KAT (BBY), Multifunktionsanzeige, Nebelscheinwerfer integriert, Reifen 185/60 R14 ..T, Scheibenwaschdüsen heizbar, Schiebe-/Hebedach elektrisch (Glas), Seitenschutzleisten, Türen mit Warnleuchte, Wartung: ohne Longlife-Service, Wasserstandsanzeige SRA / SWA, Zentralverriegelung

PRÜFBERICHT

Position

Rep.-Kosten Beschreibung

Karosserie aussen / Beleuchtung

Ansicht vorne



Ansicht hinten



Tachoeinheit und VIN

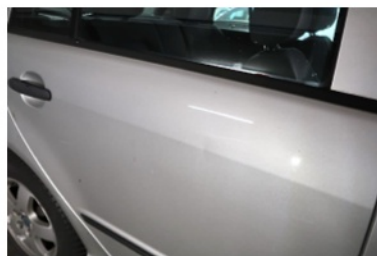









Dach/Schiebedach



Türen

Dellen und Kratzer



Position	Rep.-Kosten	Beschreibung
Kotflügel/Seitenteile		Unfallschaden hinten links
		
Stoßstangen		vorne verkratzt, gestaucht, Nebelleuchte schadhaf
		
Innen/Kofferraum/Bereifung		
Innenraum allgemein		verschmutzt
		
Fahrzeugpapiere		nicht vorhanden, 1 x Fahrzeugschlüssel vorhanden
Armaturen/Signaleinr.		Motorkontrollleuchte leuchtet dauerhaft
Koffer-/Laderaum/Aufbau		stark verschmutzt, Verkleidung beschädigt
		

Motorraum/Bodengruppe/Bremsen/Lenkung

Motor



Vorderachse

Geräusche vorne rechts



Kundendienst

fällig

HU/AU/SP §57B

fällig