
Staatsanwaltschaft Braunschweig
Turnierstraße 1
38100 Braunschweig

Ihr Zeichen

Unser Zeichen

Datum 29.10.2025

FAHRZEUGBEWERTUNG

Fahrzeughalter/Auftraggeber :
Besichtigungsdatum/-ort : 21.10.2025 in Harlingerode

Fahrzeugdaten

Amtl. Kennzeichen :
Fahrzeugart : Pkw
Aufbau : Kombi, 5-türig
Hersteller : Mercedes-Benz
Typ : GLB 200 D
Fahrgestell-Nr. :
Leistung : 110 KW
Hubraum : 1.950 ccm
Bereifung : 215/60 R18, 4 x 90 %
Erstzulassung : 28.10.2020
nächste HU : 03/2024
Betriebsleistung : 20.177 km
Farbe : anthrazit-metallic
Zubehör : siehe Anlage

Besichtigungsergebnis

Es handelt sich bei dem Fahrzeug um ein SUV des Herstellers Mercedes-Benz, der seit 2019 angeboten wird. Das vorliegende Fahrzeug stammt aus dem 2. Produktionsjahr.

Zum Fahrzeug liegen 1 Schlüssel sowie die Zulassungsbescheinigung Teil 1 vor.

Karosserie

An der Karosserie des Fahrzeuges waren offensichtliche Beschädigungen nicht feststellbar. Auch Spuren von Unfallreparaturen waren nicht erkennbar.

Sämtliche Hauben und Türen saßen passgerecht in ihren Ausschnitten. Beschädigungen konnten an der Karosserie dahingehend festgestellt werden, dass die Windlaufleisten rechts und links neben der Windschutzscheibe, an ihren unteren Enden Oberflächenbeschädigungen, in Form von Abrieben, aufwiesen.

Weiterhin war erkennbar, dass die Chromleisten an allen vier Türen deutlich erkennbare Korrosion und Unterwanderungen der Chromschicht aufwiesen. Am Einstieg für die Tür hinten rechts lag eine kleine punktuelle Einbeulung vor, die das typische Schadenbild einer eingeklemmten Gurtzunge, beim Schließen der Tür, aufwies.

Lackierung

Die Lackierung des Fahrzeuges zeigte sich grundsätzlich in einem gepflegten Zustand. Gebrauchsspuren, in Form von Steinschlagbeschädigungen, an der Fahrzeugfront waren nahezu nicht vorhanden.

Beschädigungen in der Lackierung lagen dahingehend vor, dass oberhalb des rechten Hauptscheinwerfers an der Frontmaske eine Lackabplatzung, in der Größenordnung von etwa 5 mm x 5 mm, vorlag.

Am hinteren Stoßfänger waren mehrere Lackbeschädigungen dahingehend feststellbar, dass die Lackierung vollständig bis zum Kunststoffmaterial abgerieben war. Es war das typische Schadenbild von unvorsichtigen Ladevorgängen erkennbar.

Innenausstattung

Der Innenraum zeigte sich insgesamt in einem weniger gepflegten Zustand. Es lagen Verschmutzungen vor. Gebrauchsspuren waren an den Sitzen nahezu nicht vorhanden. Auch die Teppiche zeigten nur geringe Gebrauchsspuren, gleiches galt für den Kofferraum.

Veränderungen im Armaturenbrett oder zusätzliche Einbauten waren nicht vorhanden.

Fahrzeugtechnik

Zu dem Fahrzeug ist bekannt, dass dieses bereits eine lange Standzeit aufwies. Die Batterie war entladen. Unter Zuhilfenahme einer Überbrückung konnte der Motor gestartet werden. Es stellte sich sofort ein gleichmäßiger Leerlauf ein.

Die Inaugenscheinnahme des Motorraums von oben, bat keine Beanstandungen. Aufgrund der langen Standzeit ist eine Inspektion durchzuführen.

Die Inaugenscheinnahme von unten ergab, bezüglich Unterboden und Fahrwerk, keine Beanstandungen.

Zusammenfassung

Der Mercedes-Benz GLB befindet sich insgesamt noch in einem gepflegten Zustand.

Es liegen mehrere kleinere Mängel vor.

Wertermittlung

Aufgrund des Erhaltungszustandes, der Marktgängigkeit, des Alters und aller weiterer wertbildender Faktoren ergibt sich ein Marktwert in Höhe von

29.600,00 €

- neunundzwanzigtausendsechshundert Euro –

Vergleichbare Fahrzeuge werden überwiegend über Händler gehandelt, die die Mehrwertsteuer ausweisen können, so dass im obigen Wert die Mehrwertsteuer regelbesteuert enthalten ist. Der Wert beträgt ohne Mehrwertsteuer: 24.873,95 €.

Das Gutachten wurde unparteiisch und nach bestem Wissen und Gewissen erstattet.

Schadennummer:

27.10.2025

A B F R A G E P R O T O K O L L
F Z - I D E N T - N R :

VERKAUFSTYP : 247613 MERCEDES [3] [03] GLB 200 D 4MATIC [73]
MOTORKENNUNG : 65492080400892

TYPENCODE AUDATEX : 03 GB 73
MOTORVARIANTE : 4-ZYL 1950CCM 143KW/195PS
INNENAUSSTATTUNG : POLSTERUNG LEDERNACHBILDUNG ARTICO/MIKROFASER DINAMICA AMG
LACKIERUNG : 2-SCHICHT METALLIC - MOUNTAINGRAU - METALLICLACK
FZBW-SCHLÜSSEL : 40388490

DIE NACHFOLGENDE BAUZUSTANDBESCHREIBUNG IST VERTRAULICH ZU BEHANDELN.
DEREN NUTZUNG DIEN AUSSCHLIESSLICH DER FAHRZEUGIDENTIFIKATION IM
ZUSAMMENHANG MIT EINER REPARATURKOSTEN-, FAHRZEUGWERT-BESTIMMUNG ODER
NACHPRÜFUNGEN DES BAUZUSTANDES DURCH VERSICHERUNGEN, SACHVERSTÄNDIGE UND
AUTORISIERTE VW-, AUDI UND SKODA-REPARATURBETRIEBE.

A U S S T A T T U N G

M-PR-NR (HERSTELLER)	BEZEICHNUNG (HERSTELLER / AUDATEX)	AV-CODE (AUDATEX)
P49	SPIEGEL-PAKET	M4
218^235	PARK-PAKET INKLUSIVE AKTIVEM PARK-ASSISTENTEN MIT PARKTRONIC UND RÜCKFAHRKAMERA	
PXX	STEUERCODE VERTRIEB	
73B	ABLAGEFACH IN MITTELKONSOLE MIT ROLLO	M6
873	SITZHEIZUNG FÜR FAHRER UND BEIFAHRE	V2
537	DAB-TUNER	F6
847	3. SITZREIHE	LH
426	8-GANG AUTOMATIK (DCT)	P8
U59	SITZKOMFORT-PAKET	M9
942	LADERAUMPAKET	
942	LADERAUM-PAKET	O7
RTF	235/50 R 19 .. W	R3
112	STEUERCODE REIFEGRADABSICHERUNG 2 RGA2	
6P5	STEUERCODE VERTRIEB	
233	ABSTANDS-PILOT DISTRONIC PLUS	G9
270	AUSSENSPIEGELANTENNE FÜR GPS	E9
287	SITZLEHNEN IM FOND KLAPPBAR	JA
725	DACHREILING IN POLIERTEM ALUMINIUM	X5
P49	SPIEGEL PAKET	
362	KOMMUNIKATIONSMODUL	N5
294	KNIEAIRBAG	C2
P54	DIEBSTAHLSCHUTZ-PAKET	
U01	FONDGURTSTATUSANZEIGE	
853	SOUNDSYSTEM	IH
654920	4-ZYL 1950CCM 143KW/195PS	

Schadennummer:**27.10.2025**

A U S S T A T T U N G

M-PR-NR (HERSTELLER)	BEZEICHNUNG (HERSTELLER / AUDATEX)	AV-CODE (AUDATEX)
650A	POLSTERUNG LEDERNACHBILDUNG ARTICO/MIKROFASER DINAMICA AMG	J9
003	MANUELL TERMINGESTEUERTES FAHRZEUG	
M654	R4-DIESELMOTOR OM654	
950	SPORTPAKET AMG	
518	UNIVERSELLE KOMMUNIKATIONSSCHNITTSTELLE (UCI)	
873^897	PREMIUM 1 (WIRELESS WITH HEATED SEATS)	
M20	HUBRAUM 2,0 LITER	
15U	SMARTPHONE-INTEGRATION MIRRORLINK	
365	FESTPLATTEN-NAVIGATION	
446	TOUCHPAD	H8
L5C	MULTIFUNKTIONS-SPORTLENKRAD IN LEDER NAPPA	C7
JDA	STEUERCODE WERK RASTATT	
2U8	KÄLTEMITTEL R1234YF	Y9
7241	72410320005721	
890	EASY-PACK HECKKLAPPE	K4
266	DISTRONIC PLUS QUERUNTERSTUETZUNG (DTR+Q)	
RTF	AMG LEICHTMETALLRÄDER IM 5-DOPPELSPEICHEN- DESIGN 19"	
O16	SOFTWARE FRESH-UP 3	
310	DOPPELCUPHOLDER	L2
U22	LORDOSENVERSTELLUNG	
950	AMG LINE	K3
M013	MOTOR LEISTUNGSREDUZIERT	
345	REGENSENSOR	
U60	FUSSGÄNGERSCHUTZ	V6
351	MERCEDES-BENZ NOTRUFSYSTEM	N4
998	STEUER-CODE UMSTELLUNG WLTP MIT RDE	
772	AMG-STYLING - FRONTSPOILER, SEITENSCHWELLER	
551	EINBRUCH- UND DIEBSTAHLWARNANLAGE	
787U	2-SCHICHT METALLIC - MOUNTAINGRAU - METALLICLACK	Y4
98B	KÜHLERJALOUSIE OBEN	O2
400	ARMLEHNE KLAPPBAR IM FOND	
877	AMBIENTENBELEUCHTUNG	
367	LIVE TRAFFIC - FAEHIGKEIT (HERMES)	
853	SOUNDSYSTEM	
GA	GETRIEBE AUTOMATISCH	
HA	HINTERACHSE	
355	VORRUESTUNG FUER NAVIGATIONSNACHRUESTUNG	
273	TELEFON-VORRÜSTUNG FÜR HANDY NETZ D (ANSCHLUSSLEITUNGSSATZ)	
485	KOMFORTFAHRWERK	Q8
P44	EINPARK-PAKET	
235	AKTIVER PARK-ASSISTENT MIT PARKTRONIC	V8
800	ÄNDERUNGSJAHR 2019 (MODELL 2020)	E1
840	GLAS DUNKEL GETOENT	
235	AKTIVER PARKASSISTENT (PARKTRONIC)	
218	RÜCKFAHRKAMERA	N7
247460	LENKUNG	

Schadennummer:**27.10.2025****A U S S T A T T U N G**

M-PR-NR (HERSTELLER)	BEZEICHNUNG (HERSTELLER / AUDATEX)	AV-CODE (AUDATEX)
608	AUTOMATISCHE FERNLICHTSCHALTUNG (IHC)	
873	SITZHEIZUNG FAHRERSITZ LINKS UND RECHTS	
H62	ZIERELEMENTE CARBONSTRUKTUR	
74T	STEUERCODE FÜR BAULOSE	
H62	ZIERELEMENTE CARBONSTRUKTUR	H9
U40	LADEGUTNETZ HINTER FAHRERSITZEN	
09U	MB CONNECT- FAHRZEUG-MONITORING (HERMES)	
02B	BEDIENUNGSANLEITUNG U. SERVICEHEFT-DEUTSCH	
927	ABGASREINIGUNG EURO 6 TECHNIK	
485	KOMFORTFAHRWERK	
897	DRAHTLOSE TELEFON-AUFLADUNG VORNE	
B51	TIREFIT	
772	AMG STYLING	X1
229L	DEUTSCHLAND	
475	REIFENDRUCKKONTROLLE	P1
294	KNIEBAG	
2U8	KAEITEMITTEL ALTERNATIV (R1234YF)	
632	SCHEINWERFER LED STATISCH RECHTSVERKEHR	
875	SCHEIBENWASCHANLAGE BEHEIZT	
431	LENKRADSCHALTPADDLES IN SILBERCHROM	B4
581	KLIMATISIERUNGSAUTOMATIK THERMOTRONIC	F2
800	AEJ 19/1	
M005	FAHRZEUGE MIT 4-MATIC-/ALLRAD-ANTRIEB	
543	SONNENBLLENDE MIT SONDERFUNKTION	N3
787	KRAZTFESTER LACK - MOUNTAINGRAU - METALLICLACK	Z1
787	2-SCHICHT METALLIC - MOUNTAINGRAU - METALLICLACK	Y4
650A	STOFF / KUNSTLEDER / MIKROFASER	
502	UPDATES INTELLIGENTER GESCHWINDIGKEITS- ASSISTENT	
233	ABSTANDSREGELTEMPOMAT PLUS (DISTRONIC PLUS)	
U10	BEIFAHRERSITZ MIT GEWICHTSERKENNUNG	
K33	HECKKRAFTHEBER VERSTAERKT	
7U4	SITZTYPVARIANTE 4	
299	PRESAFE	
651A	POLSTERUNG LEDERNACHBILDUNG ARTICO/MIKROFASER DINAMICA AMG	J9
B18	ZUSATZTEILE BREMSE	
PBF	KONNEKTIVITÄTS-PAKET NAVIGATION	D3
981	TUEV - EINZELABNAHME INLAND OHNE COC - PAPIERE	
B51	TIREFIT	U7
543	SONNENBLLENDE MIT ZUSATZFUNKTON	
270	GPS ANTENNE	
513	VERKEHRSZEICHEN-ASSISTENT	G5
551^882	EINBRUCH U. DIEBSTAHLWARNANL., INNENRAUMABSICHERUNG	
51B	RATING LÄENDERSET EURO NCAP	V1
PAC	VORTEILS-PAKET	

Schadennummer:

27.10.2025

A U S S T A T T U N G

M-PR-NR (HERSTELLER)	BEZEICHNUNG (HERSTELLER / AUDATEX)	AV-CODE (AUDATEX)
249^500	AUTOMATIC OPERATION REAR VIEW, ELECTRIC FOLDABLE MIRRORS	
U62	LICHT-UND SICHTPAKET	
R01	SOMMERREIFEN	
L	LENKUNG	
F247	BAUREIHE 247	
287	DURCHLADEMOEGlichkeit	
U62	LICHT- UND SICHT-PAKET	I5
632	LED HIGH PERFORMANCE-SCHEINWERFER	I2
8U8	I-SIZE-MARKING (ISOFIX-NACHFOLGER)	
537	DIGITALER RADIO-STANDARD DAB (DIGI. AUDIO BROADC.)	
651A	STOFF / KUNSTLEDER / MIKROFASER -SCHWARZ / ANTH.	
U79	DIESEL ABGASREINIGUNG BLUETEC SCR GENERATION 3	U5
L5C	SUPERSPORT-LENKRAD - LEDER TIEFGEPRAEGT	
431	LENKRADSCHALTT./LENKRADSCHALTPADDEL-GALVANISIERT	
23P	FAHRASSISTENZ-PAKET	K9
971	ABGASANLAGE MIT DPF GENERATION 1.5	P5
581	KLIMATISIERUNGSAUTOMATIC	
500	AUSSENSPIEGEL ELEKTRISCH KLAPPBAR	L3
K34	HECKKRAFTHEBER VERST. MIT STECKERANSCHL. 2FACH	
U55	MEHRLENKERACHSE HINTEN	D9
890	AUTOMATISCHE RUECKWANDTUER	
GBA1	AB PRODUKTIONSBEGINN	A1
897	KABELLOSES LADESYSTEM FÜR MOBILE ENDGERÄTE	V3
14U	SMARTPHONE-INTEGRATIONSPAKET	
2U1	KÜHLERJALOUSIE	O1
608	ADAPTIVER FERNLICHT-ASSISTENT	G4
VL	VORDERACHSHAELFTE LINKS	
3U6	HEADUNIT LAENDERSET FUER ECE/ROW	
875	SCHEIBENWASCHANLAGE BEHEIZT	I9
U79	DIESEL - ABGASREINIGUNG BLUETEC SCR GENERATION 3	
VR	VORDERACHSHAELFTE RECHTS	
725	DACHRELING IN CHROMOPTIK	
916	KRAFTSTOFFBEHÄLTER MIT ERHÖHTEM INHALT	U1
K32	HECKKRAFTHEBER , MIT STECKERANSCHL. 2 FACH	
B59	FAHRPROGRAMMWAHLSCHALTER (AGILITY SELECT)	
896	TECHNISCHE VORBEREITUNG FÜR DIGITALEN FAHRZEUGSCHLÜSSEL IM SMARTPHONE	O9
U35	STECKDOSE 12V IM LADERAUM	Y5
51B	RATING LAENDERSET EURO-NCAP	
167	PRODUKTIONSSTANDORT MEXICO	
8U6	UMSTELLUNG LENKRADBEDIENUNG ASSISTENZSYSTEM	
U01	GURTSTATUSANZEIGE FÜR HINTERE SITZBELEGUNG	MG
513	VERKEHRSZEICHENERKENNUNG	
2XXL	BUNDESREPUBLIK DEUTSCHLAND	
G111	GETRIEBECODE AUSFUEHRUNG 11	

Schadennummer:**27.10.2025**

A U S S T A T T U N G

M-PR-NR (HERSTELLER)	BEZEICHNUNG (HERSTELLER / AUDATEX)	AV-CODE (AUDATEX)
U60	FUSSGAENGERSCHUTZ - AKTIVE MOTORHAUBE	
299	PRE-SAFE SYSTEM	L1
B09	KLIMAKOMPRESSOR VARIABEL	V9
916	KRAFTSTOFFBEHAELTER MIT GROSSEM INHALT- VOLUMEN 1	
877	AMBIENTELEUCHTUNG IN 64 FARBEN	C1
310	DOPPELCUPHOLDER	
260	TYPKENNZEICHEN AUF HECKDECKEL - WEGFALL	
P44^218	PARKING PACK	
08U	MBCONNECT - DIENSTE FUER FAHRZEUG-SETUP (HERMES)	
7U4	SPORTSITZE	MD
463	FRONTSICHTANZEIGE (HEAD-UP DISPLAY)	
882	INNENRAUMABSICHERUNG	Q7
293	SIDEBAG IM FOND LINKS UND RECHTS	
2U1	KUEHLERJALOUSIE	
JAN	STEUERCODE WERK RASTATT	
K13	STEUERCODE FÜR SERVICEINTERVALL 25000KM	
B09	KAELEMITTELVERDICHTER MIT MAGNETKUPPLUNG	
16U	SMARTPHONE-INTEGRATION CARPLAY	
14U^17U	SMART PHONE INTEGRATION US	
548	CONNECT 20 MID	IC
882	INNENRAUMABSICHERUNG	
463	HEAD-UP-DISPLAY	II
U22	SITZE VORN MIT 4-WEGE-LORDOSENSTÜTZE	M3
255B	MB-MOBILU MIT USB DSB UND GGD	
23P	FAHRPAKET	
332B	SPRACHE KOMBIINSTRUMENT/ HU - DEUTSCH	
U40	TRENNNETZ	N2
98B	KUEHLERJALOUSIE OBEN	
235^218	PARK-PAKET INKLUSIVE AKTIVEM PARK-ASSISTENTEN MIT PARKTRONIC UND RÜCKFAHRKAMERA	
70B	WARNWESTE - FAHRER	
286	GEPÄCKNETZE AN FAHRERLEHNEN LINKS UND RECHTS	
430	OFFROAD-PAKET	
79B	VORRUESTUNG DIGITALER RADIO-STANDARD DAB	
PAC	VORTEILS-PAKET	N1
23P^513	DRIVING-ASSISTANCE PACK	
896	FAHRZEUGZUGANG UND BERECHTIGUNG UEBER SMARTPHONE	
249	INNEN- UND AUSSENSPIEGEL AUTOMAT. ABLENDBAR	
362	HERMES - KOMMUNIKATIONSMODUL LTE	
W	PLANT: COMPAS, AGUASCALIENTES (MEXICO)	
847	3. SITZREIHE	
51U	DACHINNENVERKLEIDUNG STOFF SCHWARZ	
668	VERPACKUNG FÜR VERSANDFAHRZEUGE	
026	WEGFALL 3. SCHLUESSEL	
B63	MOTORENGERAEUSCH UEBER LAUTSPRECHER	
293	SIDEBAGS IM FOND	V5
U59	SITZKOMFORT-PAKET	

Schadennummer:**27.10.2025****A U S S T A T T U N G**

M-PR-NR (HERSTELLER)	BEZEICHNUNG (HERSTELLER / AUDATEX)	AV-CODE (AUDATEX)
102	STEUERUNG PRODUKTIONSTEST 2	
17U	SMARTPHONE-INTEGRATION GOOGLE AUTOMOTIVE LINK	
01U	MB-CONNECT-DIENSTE FUER NAVIGATION	
B59	DYNAMIC SELECT	Q2
1	STEERING	
362^08U^09U	KONNEKTIVIT#TS-PAKET	
266	DISTRONIC PLUS QUERUNTERSTÜTZUNG	H1
FX	SONDERAUSFUEHRUNG	
U10	AUTOMATISCHE BEIFAHREIRAIRBAG-ABSCHALTUNG	ME
U26	FUSSMATTEN AMG	
U55	MEHRLLENKERACHSE HINTEN	
548	CONNECT 20 MID	
218^P44	PARK PAKET	
475	REIFENDRUCKKONTROLLE (RDK) HIGH LINE / MID LINE	
787U	KRATZFESTERER LACK - MOUNTAINGRAU - METALLICLACK	Z1
840	WÄRMEDÄMMEND DUNKEL GETÖNTES GLAS	F4
500	AUSSENSPIEGEL LI. U. RE. ABKLAPPBAR	
426	8-GANG AUTOMATIK (DCT)	
351	ECALL -NOTRUFSYSTEM (HERMES)	
V23	INNENVERKELIDUNG GEHOBENE AUSFUEHRUNG	
U35	12 V - STECKDOSE IM LADERAUM	
RTF	7.5 J X 19 ALU AMG	T7
218	RUECKFAHRKAMERA	
P44	PARK-PAKET	X6
546	AUTOMATISCHE GESCHWINDIGKEITSREGELUNG	
260	TYPKENNZEICHEN AUF HECKKLAPPE WEGFALL	XE
JCP	STEUERCODE WERK RASTATT	
446	TOUCHPAD ONLY	
249	AUSSENSPIEGEL FAHRERSEITE UND INNENSPIEGEL AUTOMATISCH ABLENDBAR	L7

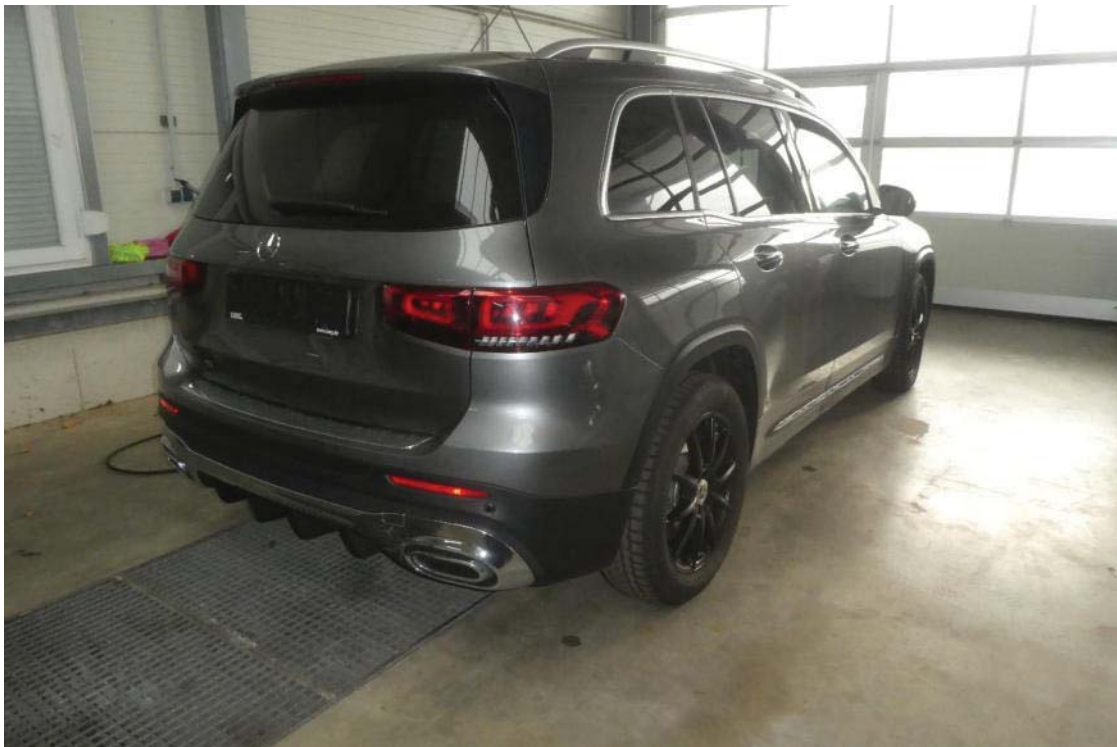


Fahrzeugansicht





Fahrzeugansicht





Innenraum





Kofferraum und Motorraum





Ansichten von unten





Schaden an Windlaufleiste
und
Beispiel Schaden an Chromleisten





Lackschaden am Heckstoßfänger
und
Lackschaden an Frontmaske





Beule im Einstieg