
Staatsanwaltschaft Braunschweig
Turnierstraße 1
38100 Braunschweig

Ihr Zeichen

Unser Zeichen

Datum 29.10.2025

FAHRZEUGBEWERTUNG

Fahrzeughalter/Auftraggeber :
Besichtigungsdatum/-ort : 24.10.2025 in Harlingerode

Fahrzeugdaten

Amtl. Kennzeichen :
Fahrzeugart : Pkw
Aufbau : Kombi, 5-türig
Hersteller : Audi
Typ : A6
Fahrgestell-Nr. :
Leistung : 170 KW
Hubraum : 2.967 ccm
Bereifung : 245/45 R19, 4 x 50 %
Erstzulassung : 18.03.2019
nächste HU : 05/2024
Betriebsleistung : 70.082 km
Farbe : schwarz
Zubehör : siehe Anlage

Besichtigungsergebnis

Der Audi A6 Avant wurde in dieser Bauform zwischen 2018 bis 2025 angeboten. Vorliegend handelt es sich um ein Fahrzeug aus dem 2. Modelljahr.

Zum Fahrzeug liegen 1 Schlüssel sowie die Zulassungsbescheinigung Teil 1 vor.

Karosserie

Beschädigungen an der Karosserie waren nicht feststellbar. Auch Spuren von Unfallinstandsetzungen konnten nicht erkannt werden.

Sämtliche Hauben und Türen des Fahrzeuges saßen passgerecht in ihren Ausschnitten.

Die Windschutzscheibe wies eine Steinschlagbeschädigung, an ihrem oberen Rand, auf. Die Beschädigung kennzeichnet sich dadurch, dass eine Rissbildung vorliegt. Es liegt ein sicherheitsrelevanter Mangel vor. Aufgrund der Lage der Steinschlagbeschädigung ist eine Reparatur nicht zulässig, sodass zur Beseitigung dieses Mangels die Erneuerung der Windschutzscheibe erforderlich ist.

Lackierung

Die Lackierung des Fahrzeuges zeigte sich in einem gepflegten Zustand. An der Fahrzeugfront waren nahezu keine Gebrauchsspuren, in Form von Steinschlagbeschädigungen, erkennbar. Jedoch wies der Frontstoßfänger, am Übergang zwischen Hauptscheinwerfer und Kühlergrill, streifende Beschädigungen auf.

Innenausstattung

Der Innenraum des Fahrzeuges zeigte sich im gepflegten Zustand. Gebrauchsspuren waren nahezu nicht erkennbar. Auch die Teppiche wiesen einen gepflegten Zustand auf, gleiches galt für den Kofferraum.

Zusätzliche Anbauten im Armaturenbrett waren nicht vorhanden. Die Instrumentierung zeigte sich im Serienzustand.

Fahrzeugtechnik

Die Besichtigung des Motorraums ergab keine Beanstandungen. Motor und Getriebe waren trocken.

Die Batterie des Fahrzeuges war entladen. Durch Überbrücken konnte der Motor gestartet werden. Es stellte sich sofort ein gleichmäßiger Leerlauf ein.

Die Inaugenscheinnahme des Fahrzeuges von unten erbrachte keine Beanstandungen, bezüglich Unterboden und Fahrwerk.

Das Reifenfüllmittel ist abgelaufen. Aufgrund der Standzeit ist eine Inspektion erforderlich.

Zusammenfassung

Grundsätzlich handelt es sich bei dem Audi A6 um ein sehr gepflegtes Fahrzeug, das nur wenige kleinere Mängel aufweist. Eine Ausnahme bildet die Windschutzscheibe, die ersetzt werden muss.

Wertermittlung

Aufgrund des Erhaltungszustandes, der Marktgängigkeit, des Alters und aller weiterer wertbildender Faktoren ergibt sich ein Marktwert in Höhe von

31,200,00 €

- einunddreißigtausendzweihundert Euro –

Vergleichbare Fahrzeuge werden überwiegend über Händler gehandelt, die die Mehrwertsteuer ausweisen können, so dass im obigen Wert die Mehrwertsteuer regelbesteuert enthalten ist. Der Wert beträgt ohne Mehrwertsteuer: 26.218,49 €.

Das Gutachten wurde unparteiisch und nach bestem Wissen und Gewissen erstattet.

Schadennummer:

27.10.2025

A B F R A G E P R O T O K O L L
F Z - I D E N T - N R :

VERKAUFSTYP : 4A5BTA AUDI [0] [00] A6 SPORT [11]
MOTORKENNUNG : DDVE

TYPENCODE AUDATEX : 00 A6 11
MOTORVARIANTE : 02 2967CCM (3.0 LTR) 170KW
INNENAUSSTATTUNG : AUSSTATTUNG LEDER/ALCANTARA
LACKIERUNG : 2-SCHICHT METALLIC - VESUVGRAU-METALLIC (X7J)
FZBW-SCHLÜSSEL : 10113834 *

DIE NACHFOLGENDE BAUZUSTANDBESCHREIBUNG IST VERTRAULICH ZU BEHANDELN.
DEREN NUTZUNG DIEN AUSSCHLIESSLICH DER FAHRZEUGIDENTIFIKATION IM
ZUSAMMENHANG MIT EINER REPARATURKOSTEN-, FAHRZEUGWERT-BESTIMMUNG ODER
NACHPRÜFUNGEN DES BAUZUSTANDES DURCH VERSICHERUNGEN, SACHVERSTÄNDIGE UND
AUTORISIERTE VW-, AUDI UND SKODA-REPARATURBETRIEBE.

A U S S T A T T U N G

M-PR-NR (HERSTELLER)	BEZEICHNUNG (HERSTELLER / AUDATEX)	AV-CODE (AUDATEX)
EA0	OHNE ANSCHLUSSGARANTIE	
OFA	FERTIGUNGSABLAUF STANDARD	
7HA	OHNE BELEDERUNG UNTEN	
4D0	OHNE SITZBELÜFTUNG/MASSAGESITZE	
KA6	MIT FRONT UND RÜCKFAHRKAMERASYSTEM UND ZWEI SEITENKAMERAS	
PV3^6XL^4L6	CONVENIENCE PACK	
1VH	EINBAUTEILE FÜR 6 ZYL.MOTOR	
IX2	DIESELMOTOR	
MZ	BLACK-BLACK-ROCK GRAY/BLACK-BLACK/BLACK/MOON SILVER	
1PA	RADSCHRAUBEN STANDARD	
4KC	SCHEIBEN SEITLICH UND HINTEN IN WÄRMESCHUTZVERGLASUNG	
VT5	EINSTIEGLEISTEN IN DEN TÜRAUSSCHNITTEN	
Y8W	SONDERSTEUERUNG I/VP	
GJ0	OHNE STAUASSISTENTEN / STAUPILOT	
VF1	FUSSHEBELWERK	
WDC	BUSINESSPAKET	
EL3^9ZE	AUDI CONNECT WITH LTE TECHNOLNOGY (4G) WITH AUDI PHONE BOX	
3NT	RÜCKSITZBANK UNGETEILT, LEHNE GETEILT UMLEGBAR (DREITEILIG) MIT MITTELARMLEHNE	
OK4	MHEV	
7P1	LENDENWIRBELSTÜTZE VORN ELEKTRISCH VERSTELLBAR	L5
VL1	FUSSGÄNGERSCHUTZMASSNAHMEN ERWEITERT	
OM5	KRAFTSTOFFBEHÄLTER 73 LITER	M9

Schadennummer:**27.10.2025**

A U S S T A T T U N G

M-PR-NR (HERSTELLER)	BEZEICHNUNG (HERSTELLER / AUDATEX)	AV-CODE (AUDATEX)
4GF	FRONTSCHIEBE IN WÄRMESCHUTZ- UND AKUSTIKVERGLASUNG	
A9D	AUSSTATTUNG 2	
GP0	FAHRZEUGE OHNE BESONDEREN PRODUKTAUFWERTUNGSMAßNAHMEN	
DDVE	2967CCM (3.0 LTR) 170KW	O2
0VC	BORDLITERATUR IN DEUTSCH	
3Y0	OHNE SONNENSCHUTZROLLO	
GS5	APPLIKATIONEN	
QZ7	ELEKTROMECHANISCHE SERVOLENKUNG	
AV1	RECHTSVERKEHR	
1D9	ANHÄNGEVORRICHTUNG MIT KUGELKOPF ELEKTRISCH ANKLAPPBAR (WERKSSEITIG)	LA
HH1	255/40 R 20 .. Y	R4
7CP	ABGASNORM EU6 AG/H/I	MC
52Y	8.5 J X 20 ALU	T4
N7K	SITZBEZÜGE IN ALCANTARA/LEDER	
3NT	RÜCKSITZLEHNE GETEILT	J9
1ZA	SCHEIBENBREMSEN VORN	
IV0	OHNE CONNECT PLUS	
9G8	RIEMENSTARTERGENERATOR RSG 48V 110-250 A	
4A3	SITZHEIZUNG FÜR VORDERSITZE GETRENNT REGELBAR	
1Z2	ERHÖH. DER SERIENKRAFTSTOFFERSTBEFÜLLUNG	
6I6	SPURHALTEASSISTENT MIT NOTFALLASSISTENT UND STAUASSISTENT	QI
KK3	KÄLTEMITTEL R1234YF	MB
9VS	BANG & OLUFSEN PREMIUM SOUND SYSTEM MIT 3D-KLANG	H7
GH1	GRAUTÖNUNG IM OBEREN BEREICH DER WINDSCHUTZSCHEIBE	
9R0	OHNE NACHTSICHTSYSTEM	
9WC	OHNE MULTIMEDIA IM FAHRZEUGFOND	
0NB	S-LINE SCHRIFTZUG, AUSSEN	
L0L	LINKSLENKER	
FA0	ABWICKLUNG SERIE	
8T8	AUDI ADAPTIVE CRUISE CONTROL	
6Y2	GESCHWINDIGKEITSBEGRENZUNGSANLAGE	
2F0	OHNE SYSTEME FÜR DEN FAHRZEUGZUGANG	
4ZD	GLANZPAKET SCHWARZ	C5
7A0	OHNE CD-WECHSLER/CD-PLAYER	
0Y1	STANDARD-KLIMAZONEN	
NT0	TRANSPORTSCHUTZ (AUSF.1)	
0M5	KRAFTSTOFFBEHÄLTER	
QI6	SERVICE INDICATOR 30 000 KM OR 2 YEARS (VARIABLE)	
QR9	MIT VERKEHRSZEICHENERKENNUNG	
2V5	STAUB- UND POLLENFILTER MIT AKTIVKOHLE- FILTER	
IU1	MIT CONNECT PAKET 1	
PQD	S LINE EXTERIEURPAKET	
SQN	MAIN	

Schadennummer:**27.10.2025**

A U S S T A T T U N G

M-PR-NR (HERSTELLER)	BEZEICHNUNG (HERSTELLER / AUDATEX)	AV-CODE (AUDATEX)
6TS	AUSSENSPIEGEL RECHTS, ASPHÄRISCH, GROSSES SICHTFELD	
VL1	FUSSGÄNGERSCHUTZ	UA
3M3	PKW-AUSFÜHRUNG	
5C0	OHNE BESONDERE KAROSSERIEMASSNAHMEN	
QK1	MIT MULTIFUNKTIONSKAMERA (FAHRERASSISTENZSYSTEM)	
N7K	AUSSTATTUNG LEDER/ALCANTARA	J4
1KF	BREMSE HINTEN 330X22	TL
AQ0	SERIENQUALITÄT	
EL3	ONLINE-DIENST, OHNE OCU, MIT HEAD UNIT CODIERUNG, OHNE WFS-VERBUND	
KK3	KÄLLTEMITTEL R1234YF	
3GD	LADEBODEN, AUFKLAPPBAR	
YBS	STEUERUNGSNUMMER 8	
6RA	INSTRUMENTENTAFEL UND TÜRVERKLEIDUNG EINTEILIG-EINFARBIG	
1G8	RESERVERAD, PLATZSPAREND	
9VS	SOUNDPAKET "BRANDED"	
52Y	255/40 R 20 .. Y	R4
1SA	OHNE ZUS. TRIEBWERKS-UNTERSCHUTZ	
2PF	SPORTLENKRAD MIT MULTIFUNKTIONSTASTEN	
7K1	REIFENDRUCK-KONTROLLSYSTEM	
QW0	OHNE ZENTRALE BEDIENEINHEIT	
2Z0	ENTFALL VON TYP UND HUBRAUM	
A51	AUDI AG	
5SL	AUSSENSPIEGEL LINKS, ASPHÄRISCH	
JX1	MIT KREUZUNGSASSISTENT	
0YK	GEWICHTSKLASSE HINTERACHSE GEWICHTSBEREICH 10	
FM0	VARIANTE GRUNDAUSSTATTUNG	
5TG	DEKOR-EINLAGEN, ALU MATT GEBÜRSTET	
WQS	S LINE SPORTPAKET	
PV3	MEMORY-FUNKTION FÜR FAHRERSITZ	
N7K^MZ^Q1D	BLACK ALCANTARA/LEATHER - SPORT SEATS	
Q1D	SPORTSITZE VORNE MIT ELEKTRISCHER EINSTELLUNG DER LÄNGSPPOSITIONIERUNG, SITZKOPFSTÜTZENHÖHE, SITZ- UND LEHNENNEIGUNG	
1T3	VERBANDSMATERIAL UND WARNDREIECK	
QL5	SUN PROTECTION GLASS, TINTED	
UF7	AUDI MUSIC INTERFACE	
4I3	ZENTRALVERRIEGELUNG "KEYLESS-ENTRY" OHNE SAFESICHERUNG	
7P1	LENDEWIRBELSTÜTZE VORN, ELEKTRISCH	
DDVE	TDI 3.0LTR 170KW	
4A3	SITZE VORN HEIZBAR	J7
6XL	AUSSENSPIEGEL ELEKTRISCH VERSTELLBAR/KLAPPBAR/ABBLENDBAR MIT MEMORY	GA
EW0	OHNE WARTUNGSVERTRAG	
OP0	ABGASENDROHR HINTEN	
PCN	TOUR ASSISTANCE PACKAGE	

Schadennummer:**27.10.2025****A U S S T A T T U N G**

M-PR-NR (HERSTELLER)	BEZEICHNUNG (HERSTELLER / AUDATEX)	AV-CODE (AUDATEX)
5SL	AUSSENSPIEGELGLAS ASPHÄRISCH	GF
4UF	BEIFAHRERAIRBAG DEAKTIVIERBAR	C8
9AQ	3-ZONEN-KOMFORTKLIMAAUTOMATIK	
1S2	BORDWERKZEUG	
VH2	ELEKTRISCH ANLAGE 48V	VA
OK4	HYBRID-ANTRIEBSSYSTEM M-HEV	VB
ES0	OHNE LADEDOSE	
9ZE^EL3	AUDI CONNECT UND AUDI PHONE BOX	
6EA	OHNE ZUS.KAROSSERIEABDECKUNGEN SEITLICH (STEINSCHLAGSCHUTZ)	
0LW	SPEZ.SCHILDER/AUFKLEBER/ SICHERHEITZERTIFIKATE FÜR DEUTSCHLAND	
9JA	NICHTRAUCHER AUSFÜHRUNG	
6W6	KENNZEICHENTRÄGER VORN	
PCM	ASSISTENZ-PAKET INKLUSIVE AUDI PRE SENSE PLUS	
1EX	SPEZIELLES TYPSCILD FÜR EG FÜR M1-PKW	
ER1	REGIONSCODE " ECE " FÜR RADIO	
QQ2	AMBIENTE BELEUCHTUNG	M3
1BE	SPORTFAHRWERK	V3
022	AUDI AG, NECKARSULM	
3L4	SITZVERSTELLUNG VORN ELEKTRISCH MIT MEMORY FAHRERSEITE	M6
6NQ	FORMHIMMEL SCHWARZ	
6TS	AUSSENSPIEGELGLAS ASPHÄRISCH	GF
4E7	SERVOSCHLIESSUNG HECKKLAPPE	
6NQ	DACHHIMMEL SCHWARZ	L6
FU0	LÄNDERGRUPPE A	
A6A3	AB 09.2018	A3
C07	BETRIEBSERLAUBNIS NACHTRAG 07	
I8T	MMI NAVIGATION PLUS	H4
1BE	SPORTFAHRWERK > STRAFFERE DÄMPFUNG > VERSTÄRKTE FEDERUNG	
PNQ	MMI NAVIGATION PLUS MIT MMI TOUCH	
G1G	8-GANG-AUTOMATIKGETRIEBE FÜR ALLRAD	
2PF	SPORTLEDERLENKRAD HEIZBAR UNTEN ABGEFLACHT	K8
5XC	SONNENBLENDEN, MIT MAKE-UP-SPIEGEL BELEUCHTET AUF FAHRER UND BEIFAHRERSEITE	
FK2	ABGASAUFBEREITUNG MIT SCR-KATALYSATOR (ADBLUE)	C3
KS0	OHNE HEAD-UP DISPLAY	
9ZE^GB1	AUDI PHONE BOX	
5J4	HECKSPOILER IN WAGENFARBE	
8SP	SBBR-LEUCHE IN LED-TECHNIK	
PCZ	ASSISTENZPAKET STADT MIT ASSISTENZPAKET PARKEN	
PQD^WQS	S LINE EXTERIEURPAKET MIT S-LINE SPORTPAKET	
6XL	AUSSENSPIEGEL MIT MEMORYFUNKTION AUTOMATISCH ABBLENDAR, ELEKTRISCH ANKLAPP-/EINSTELL-/ BEHEIZBAR	
3FU	PANORAMAGLASSDACH (OPEN SKY SYSTEM)	
3L4	SITZEINSTELLUNG ELEKTRISCH FÜR BEIDE VORDERSITZE, FAHRERSITZ MIT MEMORY	

Schadennummer:**27.10.2025****A U S S T A T T U N G**

M-PR-NR (HERSTELLER)	BEZEICHNUNG (HERSTELLER / AUDATEX)	AV-CODE (AUDATEX)
0RZ	OHNE ZÜNDANLAß-SCHLOß-SPERRSYSTEM, OHNE LENKUNGSSPERRE	
9X0	EINPARKHILFE VORN UND HINTEN MIT AKTIVEN FLANKENSCHUTZ	
1P0	FEDERUNG STANDARD	
7F9	SITZMITTELBAHN UND -WANGEN, KOPFSTÜTZENVORDERTEILE SOWIE HINTERE MITTELARMLEHENOBERFLÄCHE IN LEDER	
GA0	OHNE SONNENBLLENDE MITTE	
7G0	OHNE VORBEREITUNG FÜR VTS (VEHICLE-TRACING SYSTEM)	
6FA	BAUTEILE OHNE BESONDERE OBERFLÄCHE	
4X3	KOPFAIRBAG LINKS UND RECHTS, MIT SEITENAIRBAGS VORN	
KA6	UMGEBUNGSKAMERAS	D6
J0V	BATTERIE 420A (70AH)	
B0A	BAUTEILESATZ OHNE LÄNDERSPEZIFISCHE BAUVORSCHRIFT	
3B3	KINDERSITZVERANKERUNG IN LETZTER SITZREIHE	
7L8	START/STOPP-ANLAGE MIT REKUPERATION	
X7J	2-SCHICHT METALLIC - VESUVGRAU-METALLIC (X7J)	Y4
5L0	WITHOUT FRONT SPOILER	
9S8	MULTIFUNKTIONSANZEIGE/BORDCOMPUTER "FPK" (VIRTUAL COCKPIT)	
3S2	DACHRELING, SCHWARZ	
G1G	AUTOMATIK (8-GANG)	P7
EP0	OHNE GERAUEUSCHKOMPENSATION	
4V0	OHNE BEIFAHRERSITZVERSTELLUNG VOM FOND	
4UF	AIRBAG FÜR FAHRER UND BEIFAHRER MIT DEAKTIVIERUNG FÜR BEIFAHRER-AIRBAG	
9AQ	KLIMAAUTOMATIK 4-ZONEN	F2
6XL^VT5	BLACK EDITION	
FT0	OHNE DÄMPFUNG/SCHALTUNG	
8K4	TAGFAHRLICHT	
GZ0	MANUELL BETÄTIGTE TÜREN	
7AA	ELEKTRONISCHE WEGFAHRSPERRE	
8X1	SCHEINWERFERREINIGUNGSANLAGE	E5
3CA	OHNE TRENNWAND	
2K7	STOSSFÄNGER VERSTÄRKT	
0JL	GEWICHTSKLASSE VORDERACHSE GEWICHTSBEREICH 11	
JX1	KREUZUNGSASSISTENT	QD
2C5	LENKSÄULE, AXIAL U.VERTIKAL EINSTELLBAR	
3G4	KINDERSITZVERANKERUNG VORN	
8IT^8G4	MATRIX LED-SCHEINWERFER	I1
K8D	AVANT	
9M0	OHNE ZUSATZ-/STANDHEIZUNG	
IW3	AUDI CONNECT NOTRUF & SERVICE (E-CALL/B-CALL)	J3
VT5	TÜREINSTIEGSBLENDEN ALUMINIUM MIT BELEUCHTUNG	UE
6F7	EMBLEME	

Schadennummer:**27.10.2025****A U S S T A T T U N G**

M-PR-NR (HERSTELLER)	BEZEICHNUNG (HERSTELLER / AUDATEX)	AV-CODE (AUDATEX)
2PF^6F7	SPORTLENKRAD MIT MULTIFUNKTIONSTASTEN S LINE EMBLEME	
4E7	GEPÄCKRAUMKLAPPE AUTOMATISCH ÖFFNEND	E7
HH1	REIFEN 255/40 R20 101Y XL	
9PF	SCHIEBENWISCHER MIT INTEGRIERTEN WASCHDÜSEN	EA
GB1	HALTEGRIFF FÜR FAHRER UND BEIFAHRE	
4I3	KOMFORTSCHLÜSSEL (KEYLESS ENTRY) OHNE SAFESICHERUNG	I6
4L6	INNENSPIEGEL AUTOMATISCH ABLENDBAR	G4
Q1D	SPORTSITZE VORN	J6
VC0	OHNE GARAGENTORÖFFNER	
7E6	ELEKTRISCHE LUFTZUSATZHEIZUNG	
8IT	LED-HAUPTSCHWEINWERFER	
1X1	QUATTRO	Q1
6A0	OHNE FEUERLÖSCHER	
V0A	REIFEN OHNE FESTLEGUNG DER REIFENMARKE	
F4F4	2-SCHICHT METALLIC - VESUVGRAU-METALLIC (X7J)	Y4
U5A	INSTRUMENT PANEL, KM/H, CELSIUS	
0N1	HINTERACHSE "STANDARD"	
6SS	GEPÄCKRAUMBODENBELAG	
QL5	VERGLASUNG HINTEN ABGEDUNKELT	F6
A6W5	5-TÜRIG (AVANT/ALLROAD)	W5
5D1	TRÄGERFREQUENZ 433,92 MHZ	
4ZD	ZIERLEISTEN SCHWARZ	
QE0	OHNE ABLAGENPAKET	
K8D	5-TÜRIG (AVANT/ALLROAD)	W5
8Y1	DOPPELTON-SIGNALHORN	
2019	2019	
9ZE	KOMFORT TELEFONIE	
7UG	NAVIGATIONSGERÄT-HIGH	
PGC	KOMFORTSCHLÜSSEL MIT SENSORGESTEUERTER GEPÄCKRAUMENTRIEGELUNG INKLUSIVE ELEKTRISCHER LADERAUMABDECKUNG	
6V1	HECKBLENDE (ECE)	
1TN	FAHRZEUGKLASSEN-DIFFERENZIERUNG-4K0/4KA-	
E0A	KEINE AKTIONSAUSFÜHRUNG	
6K8	PRE SENSE CITY OHNE PRE CARE	
8T8	GESCHWINDIGKEITSREGELANLAGE MIT DISTANZREGELUNG MIT "FOLLOW TO STOP"	QB
QK1	FRONTKAMERA FÜR FAHRERASSISTENZSYSTEM	X1
8Z5	MOTORKÜHLUNG AUSFÜHRUNG 1	
2KR	AUFKLEBER/SCHILDER, ENGLISCH-DEUTSCH	
I8T	RADIO HIGH PLUS (GEN2)	
FK2	MIT ZUS. TANK FÜR SCR (24 LITER)	
5K5	TRANSPORTSCHUTZFOLIE (ANSTELLE LACKKONSERVIERUNG)	
GM0	OHNE AUSSEN-SOUND MASSNAHMEN	
1I0	SITZBELEGUNGSERKENNUNG	
PX6	AUSSTATTUNGSPAKET	
5TG	DEKOREINLAGEN ALUMINIUM GEBÜRSTET	U6

Schadennummer:**27.10.2025****A U S S T A T T U N G**

M-PR-NR (HERSTELLER)	BEZEICHNUNG (HERSTELLER / AUDATEX)	AV-CODE (AUDATEX)
QV3	DIGITALER RADIOEMPFANG	
2WA	OHNE ZUSÄTZLICHE BEREIFUNG	
IT3	MIT AUDI CONNECT PAKET	
1D9	ANHÄNGEZUGVORRICHTUNG ELEKTRISCH ANKLAPPBAR	
1KF	SCHEIBENBREMSEN HINTEN	
6I6	SPURVERLASSENSWARNUNG PLUS EMERGENCY ASSIST UND STAUASSISTENT	
9S8^8G4^QQ2	LIGHT AND VISION PACK	
IW3	AUDI CONNECT NOTRUF & SERVICE (E-CALL & B- CALL)	
VH2	48 VOLT BORDNETZ	
9X0	EINPARKHILFE VORN/HINTEN MIT AKTIVEN FLANKENSCHUTZ	IA
3FU	PANORAMA-SCHIEBEDACH ELEKTRISCH	V7
F0A	KEIN SONDERFAHRZEUG, STANDARD-AUSFÜHRUNG	
0F3	KRAFTSTOFFSYSTEM DIESEL	
2H9	AUDI DRIVE SELECT	
FQ1	AUDI SPORT/QUATTRO GMBH WHEELS	
A00	KEIN SELBSTABHOLER	
52Y	20 ZOLL - IM 5-V-SPEICHEN-STERN-DESIGN IN TITANOPTIK MATT, GLANZGEDREHT	
7Y1	SPURWECHSELASSISTENT	X5
7W3	MIT ERWEITERTEM SICHERHEITSSYSTEM (PRE CRASH BASIC UND HECK)	
1ZA	BREMSE VORN 350 X 34	TD
6E3	MITTELARMLEHNE VORN	M5
8SP	LED-HECKLEUCHTEN MIT DYNAMISCHER BLINKLICHT	IE
7CP	ABGASKONZEPT, EU6 AG/H/I	
8G4	MATRIX-BEAM	
2K7	S-LINE EXTERIEURPAKET	X2
5ZF	KOPFSTÜTZEN VORN	
QV3	RADIOEMPFANG DIGITAL	HA
4L6	INNENRÜCKSPIEGEL, AUTOMATISCH ABBLENDEND	
X0A	LANDESVERKAUFSPROGRAMM DEUTSCHLAND	
9PF	SCHEIBENWISCHERBLÄTTER MIT INTEGRIERTEN DÜSEN	
T7V	6 ZYL.DIESELMOTOR 3,0L AGGR. 059.N	
9ZE	AUDI PHONE BOX	W9
D4Z	6-ZYLINDER-TURBODIESELMOTOR 3,0 L/170 KW V6 COMMON-RAIL GRUNDMOTOR IST: T7V	
B01	TYPPRÜFLAND DEUTSCHLAND	



Fahrzeugansicht





Fahrzeugansicht





Innenraum





Kofferraum und Motorraum



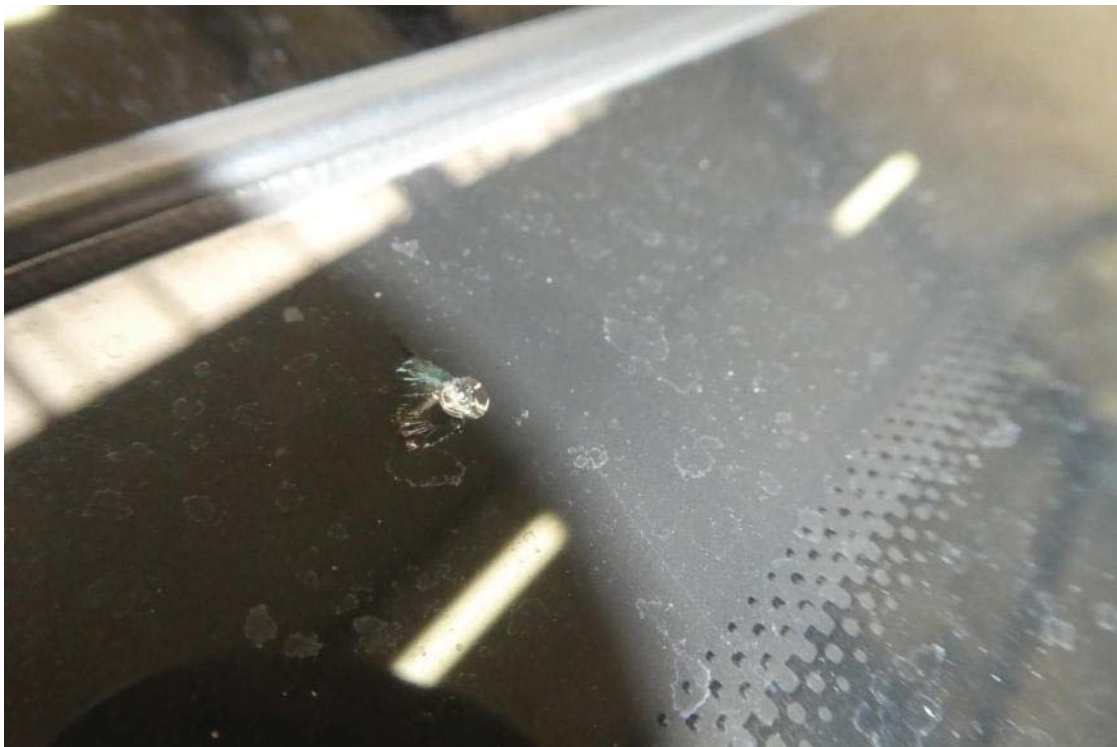


Ansicht von unten





Lackschaden Stoßfänger vorn
und
Steinschlagschaden Windschutzscheibe





Abgelaufenes Reifenfüllmittel