

---

Staatsanwaltschaft Braunschweig  
Turnierstraße 1  
38100 Braunschweig

Ihr Zeichen

Unser Zeichen

Datum 29.10.2025

### **FAHRZEUGBEWERTUNG**

Fahrzeughalter/Auftraggeber :  
Besichtigungsdatum/-ort : 24.10.2025 in Harlingerode

#### **Fahrzeugdaten**

Amtl. Kennzeichen :  
Fahrzeugart : Pkw  
Aufbau : Kombi, 5-türig  
Hersteller : VW  
Typ : Touran  
Fahrgestell-Nr. :  
Leistung : 103 KW  
Hubraum : 1.968 ccm  
Bereifung : 205/55 R16, 4 x 80 %  
Erstzulassung : 24.11.2014  
nächste HU : 08/2024  
Betriebsleistung : 187.321 km  
Farbe : anthrazit-metallic  
Zubehör : siehe Anlage

## **Besichtigungsergebnis**

Der VW Touran ist ein Kompakt VAN der seit 2007 angeboten wird. Vorliegend handelt es sich um das letzte Modelljahr des ersten Modells. Ab dem Mai 2015 wurde das Nachfolgemodell angeboten.

Zum Fahrzeug liegen 2 Schlüssel sowie die Zulassungsbescheinigung Teil 1 vor.

## **Karosserie**

Die Karosserie zeigte sich im Wesentlichen beschädigungsfrei. Instandsetzungsspuren bzw. Reparaturspuren von Unfallschäden waren nicht erkennbar.

Sämtliche Hauben und Türen saßen passgerecht in ihren Ausschnitten.

Beschädigungen konnten an der Karosserie dahingehend festgestellt werden, dass der Außenspiegel rechts unten streifende Beschädigungen aufwies. Der Stoßfänger vorn zeigte streifende Beschädigungen, rechts des Kennzeichens. Darüber hinaus hatte der Frontstoßfänger aufgesetzt. Rechts und links waren in den Eckbereichen unten Anstoßbeschädigungen dahingehend erkennbar, dass es zum Abtrag von Kunststoffmaterial gekommen war.

## **Lackierung**

Grundsätzlich war die Lackierung des Fahrzeuges nicht zu beanstanden und zeigte sich alters- und laufleistungsgerecht.

Am hinteren Stoßfänger waren Lackbeschädigungen in unterschiedlicher Art und Weise, aufgrund von unvorsichtigen Ladevorgängen, erkennbar.

Beide Türen rechts zeigten im oberen Bereich streifende Beschädigungen, nahezu über die gesamte Länge beider Türen.

### **Innenausstattung**

Im Innenraum war erkennbar, dass deutliche Verschmutzungen, insbesondere der Teppichböden, vorlagen. Auch das Sitzpolster hinten links wies deutliche Verschmutzungen auf. Auch war im Innenraum erkennbar, dass Tierhaaranhaftungen vorhanden waren.

Die Kappe für die Innenspiegelbefestigung war abgefallen. Die Türverkleidung hinten rechts wies Verformungen und Beschädigungen der Oberfläche auf. Auch die Verkleidung für die Scharniere der zweiten Sitzreihe zeigten deutliche Beschädigungen der Kunststoffoberflächen.

Im Kofferraum war erkennbar, dass die Gepäckabdeckung Anstoßbeschädigungen aufwies. Insbesondere die Kofferraumverkleidung links zeigte erhebliche Beschädigungen, in der Kunststoffoberfläche. Sowohl der Haken, zur Gepäckaufnahme in der Verkleidung rechts, als auch die Verriegelung für die Klappe des Warndreiecks, in der Heckklappenverkleidung, waren gebrochen bzw. fehlten.

### **Fahrzeugtechnik**

Die Inaugenscheinnahme des Motorraums ergab, dass die Dämmmatte an der Spritzwand links beschädigt war. Es war das typische Schadenbild von Tierbiss erkennbar. Die Batterie des Fahrzeuges war, aufgrund der Standzeit, entladen. Durch Überbrückung konnte der Motor gestartet werden, es stellte sich sofort ein gleichmäßiger Leerlauf ein.

Alle vier Felgen des Fahrzeuges wiesen deutliche Anstoßbeschädigungen auf, bei der es auch zum Abtrag von Felgenmaterial gekommen war. Die Lackierung der Felgen war durch Korrosion unterwandert. Die Schäden sind der Felgen sind als sicherheitsrelevante Mangel einzustufen.

Das Reifenfüllmittel war abgelaufen. Aufgrund der langen Standzeit ist eine Wartung des Fahrzeuges erforderlich.

---

### **Zusammenfassung**

Von außen zeigte sich das Fahrzeug, mit Ausnahme der Felgen und kleineren Beschädigungen, in einem weitestgehenden gepflegten Zustand.

Der Innenraum wich hiervon ab, es waren teilweise deutliche Mängel an Verkleidungsteilen feststellbar.

### **Wertermittlung**

Aufgrund des Erhaltungszustandes, der Marktgängigkeit, des Alters und aller weiterer wertbildender Faktoren ergibt sich ein Marktwert in Höhe von

6.000,00 €  
- sechstausend Euro –

Vergleichbare Fahrzeuge werden überwiegend am privaten Gebrauchsmarkt gehandelt, so dass sich der obige Wert mehrwertsteuerneutral versteht.

Das Gutachten wurde unparteiisch und nach bestem Wissen und Gewissen erstattet.

Schadennummer:

27.10.2025

A B F R A G E P R O T O K O L L  
F Z - I D E N T - N R :

-----  
VERKAUFSTYP : 1T33AY VW [ 6 ] [06] TOURAN CUP [09]  
MOTORKENNUNG : CFHC  
-----

TYPENCODE AUDATEX : 06 CA 09  
MOTORVARIANTE : 02 1968CCM (2.0 LTR) 103KW  
INNENAUSSTATTUNG : INNENAUSSTATTUNG STOFF AKTIONSAUSFÜHRUNG  
LACKIERUNG : 2-SCHICHT-PERLCOLOREFFEKT - DEEP BLACK PERLEFFEKT (C9X)  
FZBW-SCHLÜSSEL : 10528772  
-----

DIE NACHFOLGENDE BAUZUSTANDBESCHREIBUNG IST VERTRAULICH ZU BEHANDELN.  
DEREN NUTZUNG DIEN AUSSCHLIESSLICH DER FAHRZEUGIDENTIFIKATION IM  
ZUSAMMENHANG MIT EINER REPARATURKOSTEN-, FAHRZEUGWERT-BESTIMMUNG ODER  
NACHPRÜFUNGEN DES BAUZUSTANDES DURCH VERSICHERUNGEN, SACHVERSTÄNDIGE UND  
AUTORISIERTE VW-, AUDI UND SKODA-REPARATURBETRIEBE.  
-----

A U S S T A T T U N G

M-PR-NR (HERSTELLER)	BEZEICHNUNG (HERSTELLER / AUDATEX)	AV-CODE (AUDATEX)
6P1	KENNZEICHENTRÄGER HINTEN (ECE)	
1SA	OHNE ZUS. TRIEBWERKS-UNTERSCHUTZ	
4E2	ENTRIEGELUNG HECKKLAPPE/DECKEL HINTEN VON INNEN (ELEKTR.)	
4Z2	HANDSCHUHFAHCKLAPPE, ABSCHLIESSBAR	
4L6	INNENSPIEGEL AUTOMATISCH ABBLENDEND	
NY0	BATTERIE/GENERATOR KAPAZITÄT STANDARD	
0ES	6-GANG DSG	
7AA	ELEKTRONISCHE WEGFAHRSPERRE	
WBH	"BUSINESS PREMIUM"-PAKET INKL. NAVIGATION	
CAB7	AB 05.2014	B7
8CC	TACHOGEBER OHNE PLOMBIERUNG (ELEKTRONISCHER TACHOGEBER)	
QA0	OHNE KINDERSITZ	
3C7	DREIPUNKT-AUTOMATIKSICHERHEITSGURT FÜR MITTLEREN RÜCKSITZPLATZ	
UG1	BERGANFAHRASSISTENT	
8G0	OHNE LICHTASSISTENT	
G1A	6-GANG-AUTOMATIKGETRIEBE	
5XI	SONNENBLENDEN MIT SPIEGEL, BELEUCHTET, AIRBAG- LABEL AUF SONNENBLLENDE	
5K7	LACKKONSERVIERUNG, TRANSPORTSCHUTZFOLIE NACH ENTKONSERVIERUNG	
1PE	RADSCHRAUBEN MIT DIEBSTAHL SICHERUNG (NICHT ABSCHLIESSBAR)	
C9X	2-SCHICHT-PERLCOLOREFFEKT - DEEP BLACK PERLEFFEKT (C9X)	Z5

**Schadennummer:****27.10.2025**

## A U S S T A T T U N G

M-PR-NR (HERSTELLER)	BEZEICHNUNG (HERSTELLER / AUDATEX)	AV-CODE (AUDATEX)
C9X	2-SCHICHT-PERLCOLOREFFEKT - DEEP BLACK PERLEFFEKT (C9X)	Z5
2A0	OHNE ÜBERFÜHRUNGSAUSRÜSTUNG	
7L6	START/STOPP-ANLAGE MIT REKUPERATION	
7UC	NAVIGATIONSSYSTEM "RNS315" (DATENTRÄGER INTEGR.)	
F0A	KEIN SONDERFAHRZEUG, STANDARD-AUSFÜHRUNG	
3CB	TRENNNETZ, HERAUSNEHMBAR	
8K3	FAHRLICHTSCHALTUNG AUTOMATISCH/COMING HOME	G1
4LC	BEDIENELEMENT FÜR RADIO UND TELEFON	
9T1	SCHEIBENWASCHDÜSEN HEIZBAR	I5
KL1	KENNZEICHENBELEUCHTUNG LED	F8
C35	BETRIEBSERLAUBNIS NACHTRAG	
N2Z^E6C	SITZBEZUEGE STOFF AKTIONSAUSFUEHRUNGEN	
2KW	AUFKLEBER/SCHILDER, DEUTSCH-FRANZÖSISCH- HOLLÄNDISCH	
8Z5	MOTORKÜHLUNG AUSFÜHRUNG 1	
UF6	ELEKTRISCHE SCHNITTSTELLE FÜR EXTERNE NUTZUNG (MDI)	
3K0	OHNE SICHERHEITSKOPFSTÜTZENSYSTEM	
3H2	LEHNE BEIFAHRERSITZ UMKLAPPBAR	L6
7N3	DACHABLAGEKONSOLE	
4L6	INNENSPIEGEL AUTOMATISCH ABLENDBAR	G9
1CZ	FAHRZEUGKLASSEN-DIFFERENZIERUNG -1T0-	
4U5	ABLAGETASCHEN AN DEN LEHNENRÜCKSEITEN	
4I2	ZENTRALVERRIEGELUNG M. FUNKFERNBEDIENUNGINNENBETÄTIGUNG OHNE SAFESICHERUNG	
8SA	SBBR-LEUCHTEN, NORMALAUSFÜHRUNG	
1C1	FROSTSCHUTZ BIS -25 GRAD CELSIUS TOLERANZ BIS -30 GRAD C	
8RM	8 LAUTSPRECHER	H7
N2Z	INNENAUSSTATTUNG STOFF AKTIONSAUSFÜHRUNG	U4
4X3	KOPFAIRBAG LINKS UND RECHTS, MIT SEITENAIRBAGS VORN	
2G5	EINFÜLLSTUTZEN-MODUL 1 OHNE EINSATZ	
3SF^3TF	KOMFORTSITZPAKET "BLUEMOTION":	
QJ3	CHROM-PAKET (AUSFÜHRUNG 2)	
3GN	LADEBODEN, VARIABEL UND HERAUSNEHMBAR	
1ZA	BREMSE VORN 312X25	Y9
QJ3	CHROMPAKET	U3
8T2^EM1	GESCHWINDIGKEITSREGELANLAGE INKL. M#DIGKEITSERKENNUNG	
0RB	ZÜNDANLASS-SCHLOSS-SPERRSYSTEM	
3TF	KOMFORTSITZ VORN LINKS	
H7X	REIFEN 205/55 R16 W	
8W1	WASCHWASSER-STANDANZEIGE	
3H2	LEHNENENTRIEGELUNG FÜR RECHTEN VORDERSITZ	
OKZ	AUFKLEBER FÜR AKTIONSAUSFÜHRUNGEN	
V51	6.5 J X 16 ALU	D7

**Schadennummer:****27.10.2025**

## A U S S T A T T U N G

M-PR-NR (HERSTELLER)	BEZEICHNUNG (HERSTELLER / AUDATEX)	AV-CODE (AUDATEX)
3L3	BEIFAHRERSITZ HÖHENVERSTELLBAR	J8
5KP	3 EINZELSITZE ( 1.SITZREIHE )	
FC0	OHNE INDIVIDUALEINBAU	
2FQ	MULTIFUNKTIONSLLENKRAD LEDER	K7
VF0	FUSSHEBELWERK STANDARD	
0N4	VIER-LENKERACHSE	
1N3	SERVOTRONIC, GESCHWINDIGKEITSABHÄNGIGE SERVOLENKUNG	
7K1	REIFENDRUCK-KONTROLLSYSTEM	
B0A	TYPPRÜFLAND EG	
9AK	CLIMATRONIC	F2
6Q2	SCHALTHEBELKNAUF IN LEDER	
8ZH	ANTENNE FÜR AM/FM EMPFANG, DIVERSITY	
0VC	BORDLITERATUR IN DEUTSCH	
QE4	ABLAGEPAKET	
PNB	MAIN	
9AK	CLIMATRONIC MIT STAULUFTREGELUNG, FCKW-FREI	
7V1	INSTRUMENTENBELEUCHTUNG, STANDARD	
6R0	SCHALTHEBELVERKLEIDUNG F.AUTOMATSCHALTUNG	
5RQ	AUSSENSPIEGEL RECHTS, KONVEX	
50	TITANSCHWARZ-GRAU/ ANTHRAZIT/ SCHWARZ/ PERLGRAU	
8N3	SCHEIBENWISCHERSYSTEM MIT REGENSENSOR	F9
3L3	HÖHENEINSTELLUNG, MANUELL, FÜR VORDERSITZE	
4GQ	FRONTSCHIEBE IN WÄRMESCHUTZGLAS GEWICHTSOPTIMIERT	
3CB	NETZTRENNWAND	M2
X0A	LANDESKAUFPROGRAMM DEUTSCHLAND	
3M0	OHNE SONDER-MASSNAHMEN	
1T3	VERBANDSMATERIAL UND WARNDREIECK	
6FF	AUSSENSPIEGELGEHÄUSE UND TÜRGRIFFE IN WAGENFARBE	
8GU	DREHSTROMGENERATOR 140 A	
N2Z	SEAT TRIM COVERS FOR SPECIAL EDITIONS	
1AT	ELEKTRONISCHES STABILISIERUNGSPROGRAMM MIT GEGENLENKUNTERSTÜTZUNG, ABS, ASR, EDS, MSR UND GESPANNSTABILISIERUNG	
0BF	STABILISATOR HINTEN	
0Y1	STANDARD-KLIMAZONEN	
8S5	2 LESELEUCHTEN VORN	
1ZA	TROMMELBREMSEN VORN	
4UF	AIRBAG FÜR FAHRER UND BEIFAHRER MIT DEAKTIVIERUNG FÜR BEIFAHRER-AIRBAG	
0TD	TEXTILFUSSMATTEN VORN UND HINTEN	
9Q5	MULTIFUNKTIONSANZEIGE PLUS	K4
0YB	GEWICHTSBEREICH 2 NUR EINBAUSTEUERUNG KEINE BEDARFSPROGNOSE	
8WH	NEBELSCHEINWERFER UND ABBIEGELEUCHTE	
4A3	SITZHEIZUNG FÜR VORDERSITZE GETRENNT REGELBAR	
9A0	OHNE TAXI ALARMANLAGE	

**Schadennummer:****27.10.2025****A U S S T A T T U N G**

M-PR-NR (HERSTELLER)	BEZEICHNUNG (HERSTELLER / AUDATEX)	AV-CODE (AUDATEX)
UG1	BERGANFAHRHILFE	Q7
9F0	OHNE VORBEREITUNG RUNDUMTONKOMBINATION UND OHNE FUNKANTENNE	
1D0	OHNE ANHÄNGEVORRICHTUNG	
4N0	ARMATURENTAFEL STANDARD	
J2D	BATTERIE 380A (68AH) (FLIESSBATTERIE)	
4MA	OHNE AUSSTELLFENSTER HINTEN	
5ZC	KOPFSTÜTZE VORNE	
KL1	LED-KENNZEICHENBELEUCHTUNG	
2UA	OHNE SCHLECHTWEGEAUSFÜHRUNG	
1NL	ABDECKUNGEN FÜR LEICHTMETALLRÄDER	
CFHC	1968CCM (2.0 LTR) 103KW	O2
9ZU	FREISPRECHEINRICHTUNG FÜR TELEFON PREMIUM	F6
PPY	MAIN	
QI6	SERVICEANZEIGE 30000 KM ODER 2 JAHRE ( VARIABEL )	
4A3	SITZE VORN HEIZBAR	J7
V51	LEICHTMETALLRÄDER 6,5J X 16	
9D0	OHNE VORBEREITUNG EINBAU FUNKGERÄT	
7QL	DATENTRÄGER FÜR EUROPA-WEST	
4U5	LEHNENBEZUG MIT LEHNENTASCHE	E9
1S3	WERKZEUG	
G1A^0ES	6-GANG-DSG	
6PC	HANDBREMSHEBELGRIFF IN LEDER	
AV1	RECHTSVERKEHR	
6E3	MITTELARMLEHNE VORN	M4
9T1^4A3	WINTERPAKET	
3GN	LADEBODEN VARIABEL	M1
0AF	STABILISATOR VORN	
3U7	GEPÄCKRAUMADDECKUNG	
4UF^4X3	AIRBAG PACK D - FRONT PASSENGER WITH DEACTIVATION & HEAD THORAX AIRBAGS	
3SF	KOMFORTSITZ VORN RECHTS	
0PP	SCHRIFTZUGSATZ "BLUEMOTION"	
1E0	OHNE AKTIVKOHLEBEHÄLTER	
3ZG	DREIP.AUTOMATICGURTE HINTEN AUSSEN MIT HÖHENEINSTELLUNG	
QG1	ÖLSTANDSENSOR	L8
E6C	CUP	
7E0	OHNE WÄRMESPEICHER/ZUSATZHEIZUNG	
UF6	MULTIMEDIABUCHSE MEDIA-IN	K9
3FA	OHNE DACHEINSATZ (VOLLDACH)	
WBH^RGY^PNB^7QL	BUSINESS PREMIUM-PAKET INKL. NAVIGATION	
8N3	REGENSENSOR	
W6C	CUP	
5MT	DEKOR-EINLAGEN	
QS0	OHNE KENNFELD-KÜHLUNG	
1JA	DÄMPFUNG HINTEN, BASIS 1	
8U0	OHNE ZUSATZGERÄTE WEGSTRECKENMESSUNG	
G24	DÄMPFUNG VORN	

**Schadennummer:****27.10.2025****A U S S T A T T U N G**

M-PR-NR (HERSTELLER)	BEZEICHNUNG (HERSTELLER / AUDATEX)	AV-CODE (AUDATEX)
8T2	GESCHWINDIGKEITSREGELANLAGE	Q9
9Y1	AUSSENTEMPERATURANZEIGE	
8X1	SCHEINWERFERREINIGUNGSANLAGE	I6
QC1	GLAS IM FOND DUNKEL EINGEFÄRBT VORN WÄRMESCHUTZGLAS	
V0A	REIFEN OHNE FESTLEGUNG DER REIFENMARKE	
9T1	SCHEIBENWASCHDÜSEN BEHEIZBAR, VORN	
7MJ	ABGASKONZEPT, EU5 PLUS	
6EA	OHNE ZUS.KAROSSERIEABDECKUNGEN SEITLICH (STEINSCHLAGSCHUTZ)	
QR0	OHNE KOMPASS	
5SL	AUSSENSPIEGEL LINKS, ASPHÄRISCH	
QN3	SCHUBLADEN UNTER DEN VORDERSITZEN	
3TF	KOMFORTSITZE	K1
TP4	4 ZYL.DIESELMOTOR 2,0L AGGR. 03L.P	
1Z0	SERIENKRAFTSTOFF-ERSTBEFÜLLUNG	
8K3	TAGESFAHRLICHT MIT AUTOMATISCHER FAHRLICHT UND COMMING HOME SCHALTUNG	
8Y1	DOPPELTON-SIGNALHORN	
6A0	OHNE FEUERLÖSCHER	
3SF	KOMFORTSITZE	K1
7X5	PARKLENKASSISTENT "PARK ASSIST" INKL. EINPARKHILFE	
1Q1	TILGERGEWICHT LENKRAD, 26,5 HZ	
3S1	DACHRELING	W9
8Q1	LEUCHTWEITENREGULIERUNG, ELEKTRISCH	
RGY	RNS 315 FOR NAVIGATION SYSTEM	
D91	4-CYL.TURBO DIESEL ENG.2.0 L/103 KW (4V)TDI COMMON RAIL	
011	VOLKSWAGEN AG, WOLFSBURG	
G1A	6-GANG DSG	P6
8TC	NEBELSCHLUSSLEUCHE	
9KA	OHNE ERKENNUNGSLEUCHTEN	
6XN	AUSSENSPIEGEL ELEKTRISCH SYNCHRON EINSTELL- UND SEPARAT BEHEIZBAR	
9WC	OHNE AUDIO/VIDEOANSCHLUSS IM FAHRZEUGFOND	
0C0	OHNE SCHUBABSCHALTUNG	
QK0	OHNE MULTIFUNKTIONSKAMERA	
VK0	LUFTFÜHRUNG, STANDARD	
9ZU	TELEFONVORBEREITUNG FÜR HANDY	
8RM	8 LAUTSPRECHER VORN UND HINTEN	
EA0	OHNE ANSCHLUSSGARANTIE	
L0L	LINKSLENKER	
N2Z^50	STOFF TUBULAR ANTHRAZIT	
8QD	SCHLÜSSEL MIT LEUCHE UND FAHRZEUG- IDENTIFIKATION	
U5A	INSTRUMENTENEINSATZ LOWLINE TACHOMETERANZEIGE IN KM/H	
7L6	START-STOP-ANLAGE	L5
1KS	SCHEIBENBREMSEN HINTEN (GEOMET D)	

**Schadennummer:****27.10.2025****A U S S T A T T U N G**

M-PR-NR (HERSTELLER)	BEZEICHNUNG (HERSTELLER / AUDATEX)	AV-CODE (AUDATEX)
8T2	GESCHWINDIGKEITSREGELANLAGE GRA	
K8P	MPV	
8AY	RADIO-NAVIGATIONSSYSTEM	
7X5	PARKLENKASSISTENT	G3
H7X	205/55 R 16 .. V	R5
B01	TYPPRÜFLAND DEUTSCHLAND	
4AF	TÜRVERKLEIDUNGEN IN GEWEBE	
2H0	OHNE DYNAMIC DRIVE CONTROL	
7Y0	OHNE SPURWECHSELASSISTENT	
9JA	NICHTRAUCHERAUSFÜHRUNG	
1EX	TYPSCILD FÜR M1-PKW MIT EG-TYPGENEHMIGUNG, MIT GEWICHTSANGABE, MIT COC-PAPIEREN	
6W1	KENNZEICHENTRÄGER VORN (GROSS)	
0F9	KRAFTSTOFFSYSTEM DIESEL, GEKÜHLT	
7X5^9Q5	PARKLENKASSISTENT "PARK ASSIST" UND PARKPILOT IM FRONT- UND HECKBEREICH, M#DIGKEITSERKENNUNG UND MULTIFUNKTIONSANZEIGE "PLUS"	
FB0	NORMAL-LACKIERUNG	
7UC	RADIO-NAVIGATIONSSYSTEM RNS 315	H5
9FB	AG'-KONTROLLANZEIGE	
8E2	NAHENTSTÖRUNG FÜR UKW/MW-RADIOEMPFANG	
9PC	WISCHERGESTÄNGE GLEICHLAUFEND	
2JL	COMFORT BUMPERS	
5D1	TRÄGERFREQUENZ 433,92 BIS 434,42 MHZ	
QG1	WARTUNGSINTERVALLVERLÄNGERUNG	
SZ9	AUSLIEFERUNG "AUTOSTADT WOLFSBURG"	
1W8	OHNE KÜHLBOX	
9M5	ZUSATZHEIZUNG	F3
0M0	KRAFTSTOFFBEHÄLTER	
1G8	RESERVERAD, PLATZSPAREND	
2015	2015	
0PP	BLUE MOTION TECHNOLOGY	E2
4H3	KINDERSICHERUNG	
2FQ	LEDERSPORTMULTIFUNKTIONSLLENKRAD MIT TIPTRONIC	
4B2	SEITLICHE STOSSSCHUTZLEISTEN IN WAGENFARBE	
7P4	LUMBAR SUPPORT, MANUALLY ADJUSTABLE FRONT SEAT BACKRESTS	
2WA	OHNE ZUSÄTZLICHE BEREIFUNG	
L43	FEDERBEREICH 43	
1X0	FRONTANTRIEB	
QV0	OHNE TV-EMPFANG/DIGITALER RADIOEMPFANG	
QC1	TÜRSCHIEBEN HINTEN/SEITENSCHIEBEN/HECKSCHEIBE ABGEDUNKELT	G6
CAE2	BLUE MOTION TECHNOLOGY	E2
CFHC	DIESEL 2,0LTR 103KW	
KA0	OHNE KAMERASYSTEME/UMFELDSENSORIK	
8ID	HALOGEN-DOPPELSCHIEBWERFER	
EM1	MÜDIGKEITSERKENNUNG	
3YQ	OHNE EINLEGEMATTEN IN TÜRABLAGEKÄSTEN	
VT9	EINSTIEGLEISTEN FÜR AKTIONSAUSFÜHRUNGEN	

**Schadennummer:**

**27.10.2025**

A U S S T A T T U N G

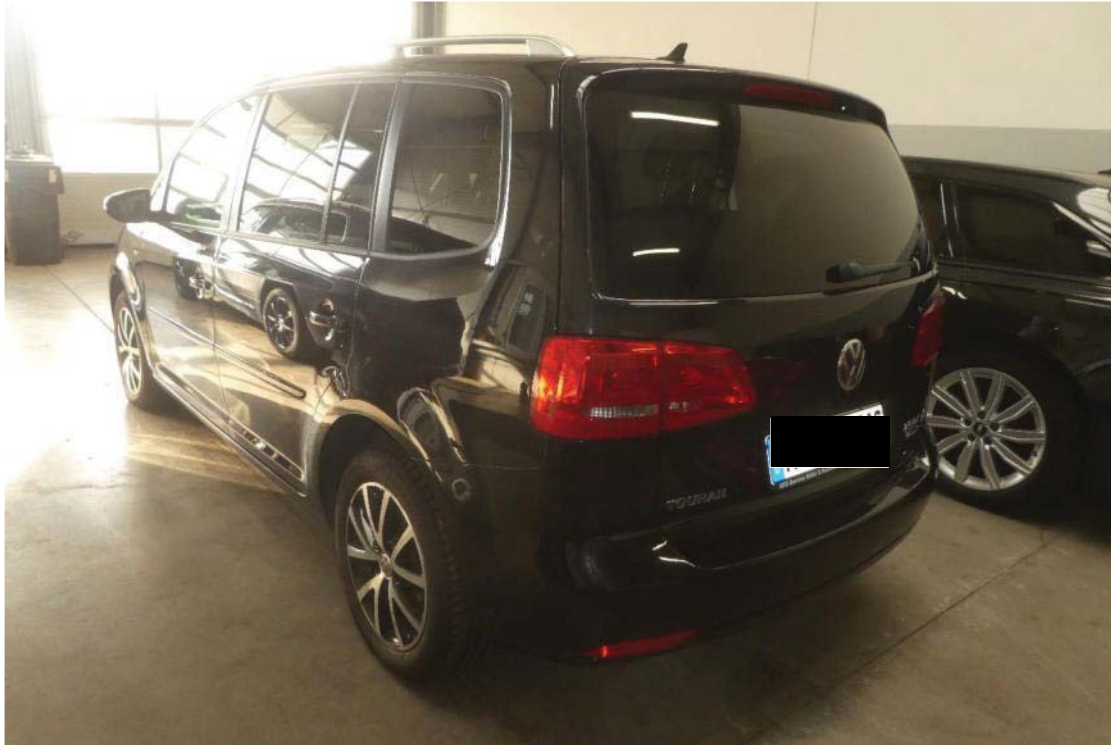
M-PR-NR (HERSTELLER)	BEZEICHNUNG (HERSTELLER / AUDATEX)	AV-CODE (AUDATEX)
8WH	NEBELSCHEINWERFER	I2
7P4	SITZE VORN MIT LORDOSENSTÜTZE	L2
9TC	ZUS.RÜCKSTRAHLER (TÜRBEREICH)	
A8G	SPORT-KOMFORTAUSSTATTUNG	





Fahrzeugansicht





Fahrzeugansicht





Innenansicht





Kofferraum und Motorraum





Ansichten von unten





Schäden Stoßfänger vorn





Schäden Stoßfänger hinten  
und  
Schäden Spiegel





Beispiele Felgenschäden





Lackschäden Türen rechts  
und  
Beschädigte Verkleidung Tür hinten rechts

