

SCYTHE

Ein Spiel von Jamey Stegmaier
Bilder und Gestaltung der Welt von Jakub Rozalski

1-5 Spieler • 115 Minuten

Scythe ist ein 4X-Spiel, in dem ihr in einem fiktiven Europa der 1920er Jahre gegeneinander antretet. Es ist eine Welt der Bauern und Krieger, gebrochener Herzen und rostigen Stahls, von Erfindungsgeist und Tapferkeit.

DIE GESCHICHTE

Die Asche des ersten Großen Krieges schwärzt noch den Schnee im Europa der 1920er Jahre. Der kapitalistische Stadtstaat, bekannt als "Die Fabrik", der den Krieg mit gepanzerten Mechs anfeuerte, hat seine Pforten geschlossen – und damit die Aufmerksamkeit einiger Nachbarländer auf sich gezogen. Anführer aus 5 Nationen treffen auf einem kleinen, aber sehr begehrten Stück Land aufeinander, wer verdient sich seine Lorbeeren, indem er seine Nation als Führer Osteuropas etabliert?



MINIATUREN DER ANFÜHRER
(je 1; tatsächliche Größe)



MINIATUREN DER MECHS
(je 4; tatsächliche Größe)

ALLGEMEINES SPIELMATERIAL

- 2 Regelbücher (Mehrspieler & Automa)
- 1 Regelübersicht
- 1 Erfolgsprotokoll
- 1 Spielbrett
- 5 Spielertableaus mit Vertiefungen
- 80 speziell gestaltete Ressourcenmarker aus Holz
- 80 Münzen aus Karton
- 12 Multiplikatorplättchen
- 12 Bogennungsmarker
- 6 Gebäudehonus-Karten
- 42 Kampfkarten
- 23 Zielkarten
- 28 Bogennungskarten
- 12 Fabrikkarten
- 2 Stärkescheiben
- 5 Übersichtskarten „Flussübergang“
- 5 Starthilfe-Karten
- 31 Automa-Karten

SPIELMATERIAL PRO NATION (Summe für alle 5 Nationen)

- 20 Mech-Miniaturen
- 5 Anführer-Miniaturen
- 5 Nationstableaus
- 30 Entwicklungswürfel
- Speziell gestaltete Spielmarker aus Holz:
- 5 Aktionsmarker
- 5 Ansehensmarker
- 5 Stärkemarker
- 30 Sternmarker
- 20 Gebäudemarker
- 20 Rekrutenmarker
- 40 Arbeiter



STONEMAIER
GAMES

www.stonemaiergames.com



FEUERLAND



Redaktion: Inga Keutmann
© 2016 Feuerland
Verlagsgesellschaft mbH
Wilhelm-Reuter-Str. 37
65817 Eppstein-Bremthal
www.feuerland-spiele.de

Art. Nr. 61858



Made in China

CE **0-3** ACHTUNG! Nicht für Kinder unter 3 Jahren geeignet.
Erstickungsgefahr durch verschluckbare Kleinteile.



3D-Ansicht erzeugt von Tabletopia

SCYTHE



STONEMAIER
GAMES

Solospiel von



Ein Spiel von Jamey Stegmaier - Bilder und Gestaltung der Welt von Jakub Rozalski



Stonemaier Games presents

SCYTHE

MODULAR BOARD

DESIGNED BY JAMEY STEGMAIER
ART AND WORLDBUILDING BY JAKUB ROZALSKI

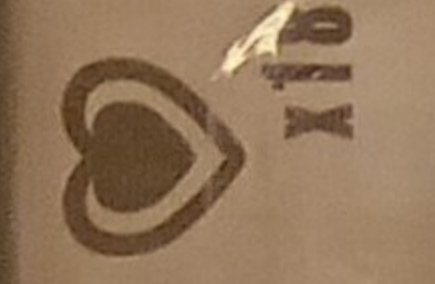


STM 638 MADE IN CHINA

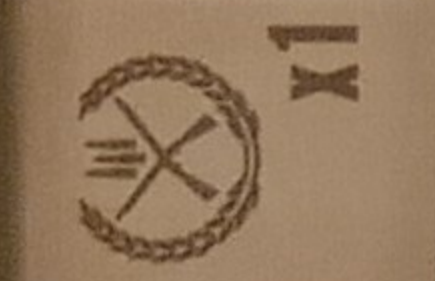




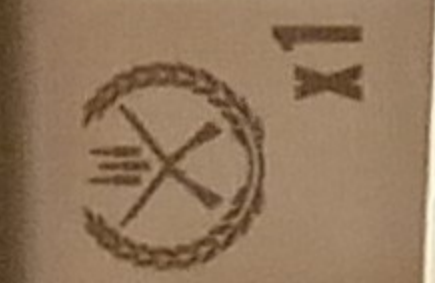
x16



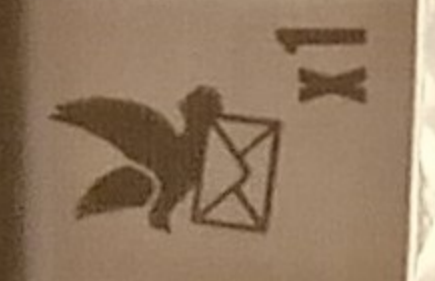
x10



x1



x1



x1



x8



x4



x4



x4



x6



18



SCYTHE

AUFSTIEG DER FENRIS



STONEMAIER

Solospiel von



Ein Spiel von Jamey Stegmaier und Ryan Lopez DeVinaspre Bilder und Gestaltung der Welt von Jakub Rozalski



KAMPAGNE AUS 8 EPISODEN



11 KOMBINIERBARE MODULE

ERWEITERUNG

DIES IST EINE ERWEITERUNG!
ZUM SPIELEN WIRD SCYTHE BENÖTIGT

SCYTHE

AUFSTIEG DER FENRIS

EIN SPIEL VON JAMEY STEGMAIER AND RYAN LOPEZ DEVINASPRE
BASIEREND AUF DEN CHARAKTEREN UND DER „WELT VON 1920+“
VON JAKUB ROZALSKI

In der Folgezeit des Großen Krieges sind Reiche aufgestiegen und niedergegangen. Europa blickt auf eine neue Ära. Die Wirtschaft ist stark, die Moral gut und die Regimente sind neu aufgestellt. Aus ländlichen Gebieten kommen Berichte von fremden Soldaten mit glühenden Augen, doch sie erscheinen fern und bedeutungslos.

Scythe: Aufstieg der Fenris ist der letzte Teil der Scythe-Erweiterungstrilogie und ermöglicht zwei verschiedene Optionen für jede Spielerzahl (1-5 mit dem Scythe-Grundspiel; 1-7 mit der Erweiterung Invasoren aus der Ferne):

- **Kampagne:** Mit einer Kampagne aus 8 Episoden setzt sich die Geschichte von Scythe fort und findet ihr Ende. Obwohl die Kampagne Überraschungen sowie freischaltbare und dauerhafte Elemente enthält, ist sie dennoch vollständig zurücksetzbar und wieder spielbar.
- **Module:** Im Anschluß oder alternativ zu der Kampagne können 11 neue Module in einer Vielzahl von Kombinationen gespielt werden, um die Vorlieben verschiedener Spielweisen zu berücksichtigen. Sie sind mit allen Scythe-Erweiterungen vollständig kompatibel. Unter ihnen ist auch ein kooperatives Modul.

Der Großteil des Materials befindet sich in 5 verschlossenen Paketen und auf 6 geordneten Stanzbögen und soll erst nach und nach entdeckt werden. Es gehören ein detailreiches Episodenheft, 13 Figuren aus Plastik, 62 Holzteile, 2 Würfel und über 100 Plättchen und Pappteile dazu.

FEUERLAND



Nur mit dem Grundspiel Scythe spielbar.



Redaktion: Ryan Palfreyman
© 2018 Feuerland
Verlagsgesellschaft mbH
Wilhelm-Reuter-Str. 37
65817 Eppstein-Bremthal
www.feuerland-spiele.de

Art. Nr. 63550



Made in China

• ACHTUNG! Nicht für Kinder unter 3 Jahren geeignet, da Kleinteile verschluckt werden können.
• WARNING! This game contains small pieces and is not suitable for children under 3 years of age.



STONEMAIER
GAMES

www.stonemaiergames.com

© 2018 Stonemaier LLC. Scythe is a trademark of Stonemaier LLC. All Rights Reserved.

100%

SYNTHETIC

PLAYMAT

80" x 120"



STONEMAIER

MADE IN GERMANY



STONEMAIER
MADE IN GERMANY
100% SYNTHETIC
80" x 120"

PZ58

SCYTHE

PLAYMAT

927 x 724mm



STONEMAIER
GAMES

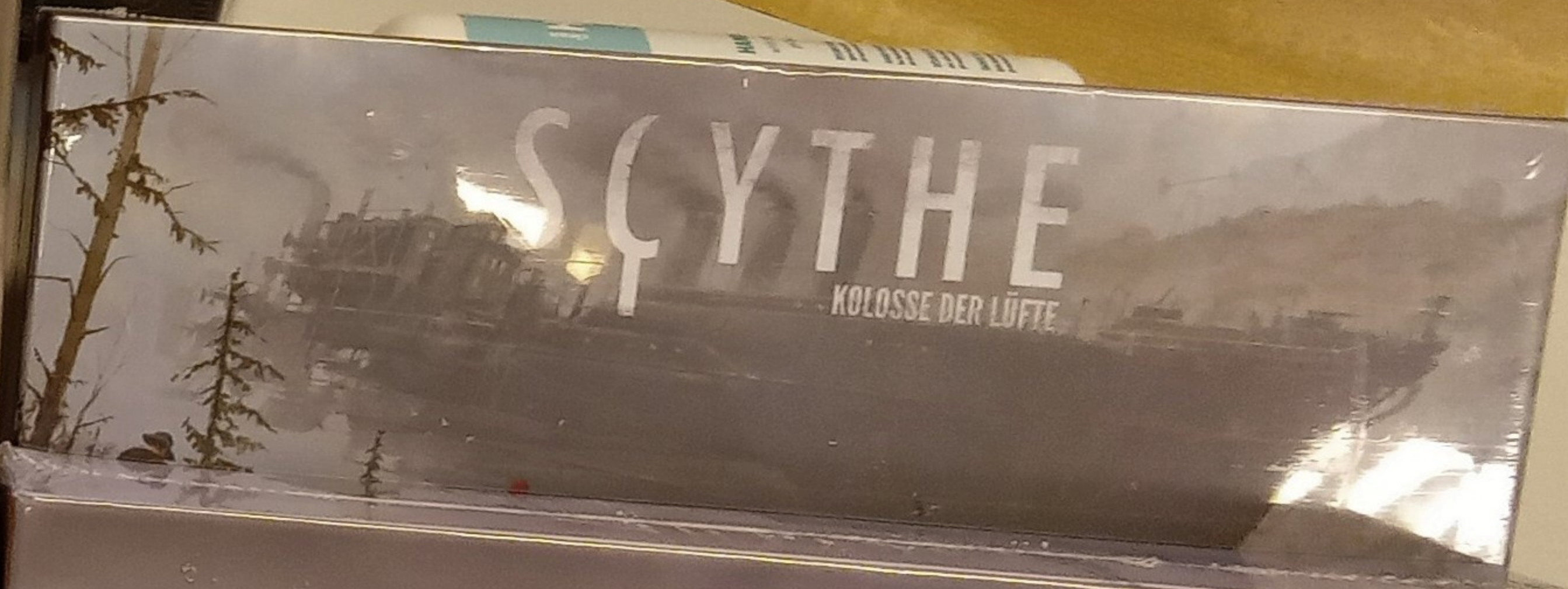


02930 0
STM640

© 2018 Stonemaier LLC. Scythe is a trademark of Stonemaier LLC. All Rights Reserved.

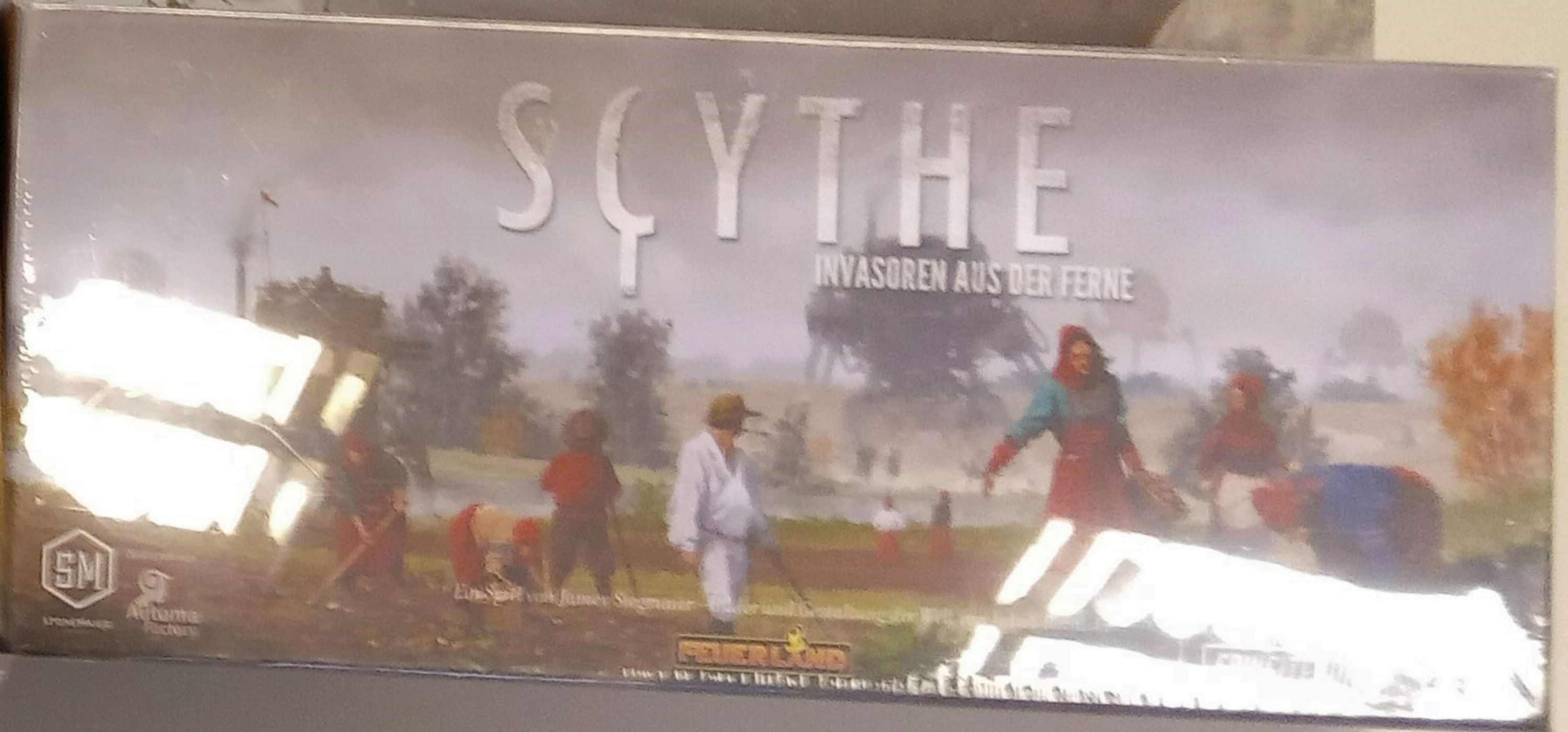
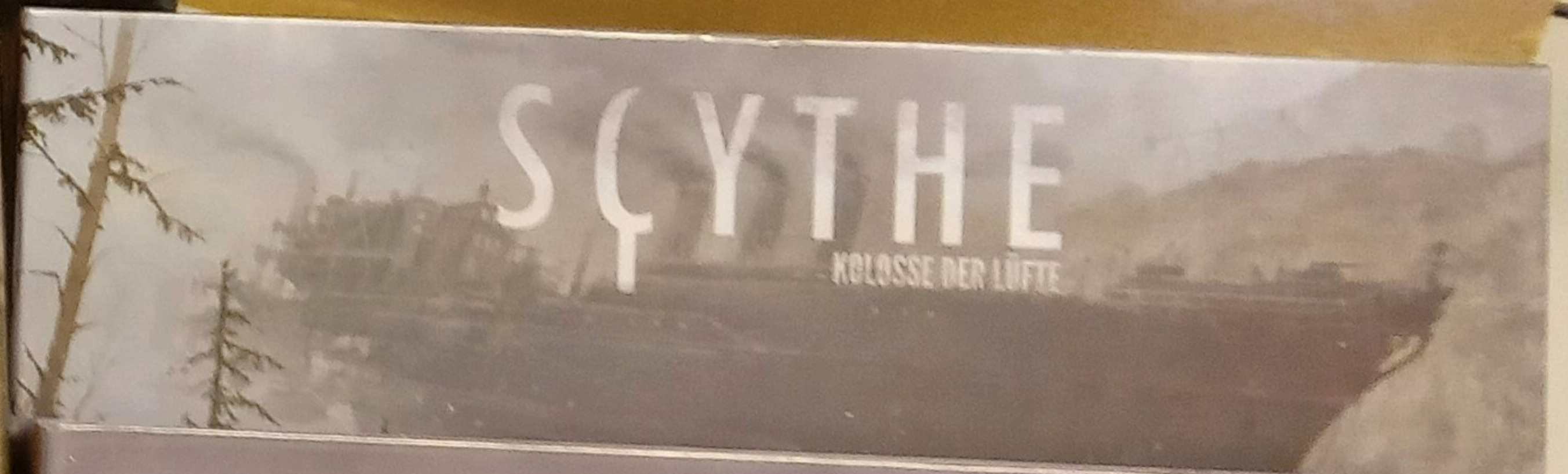
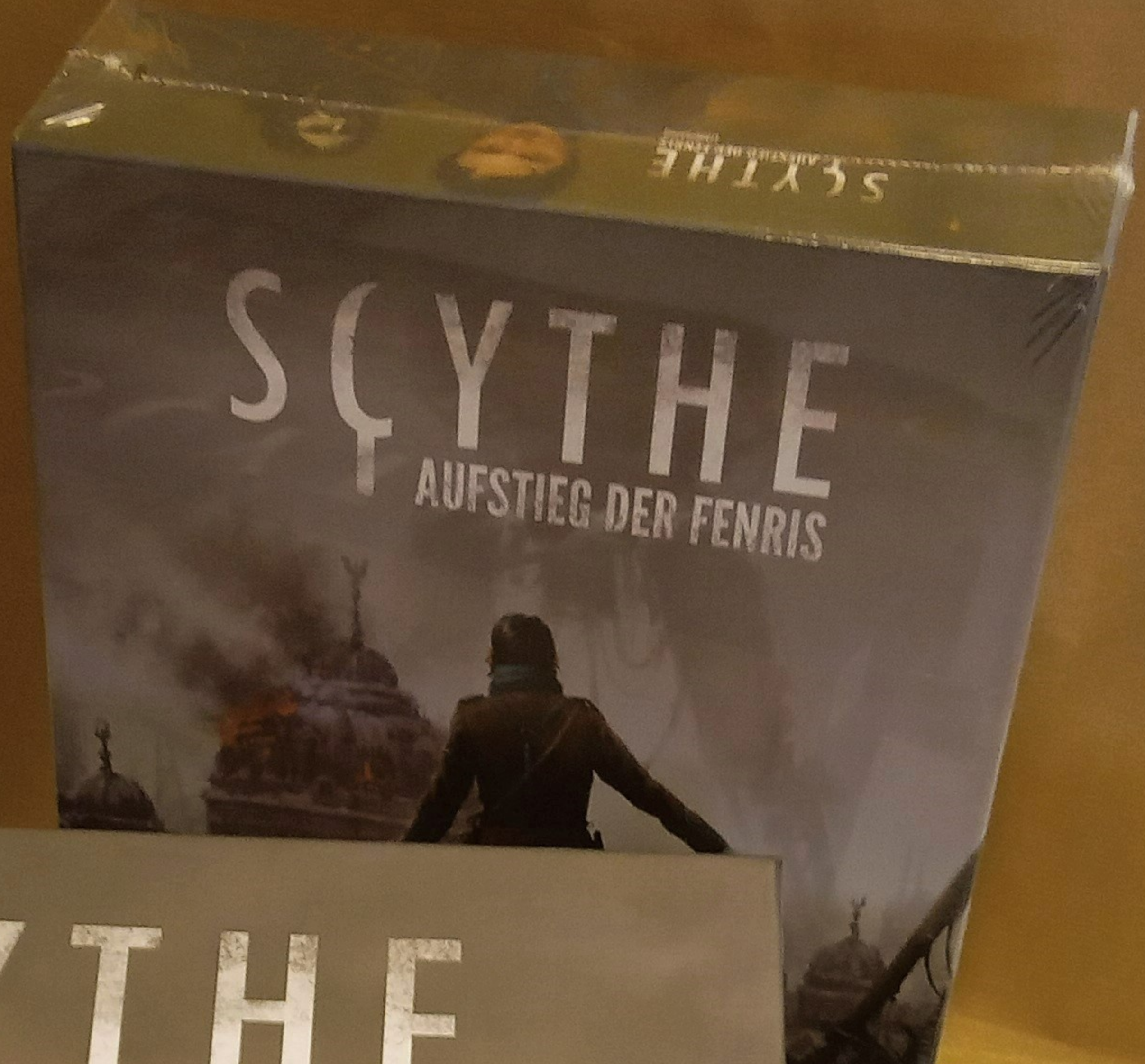


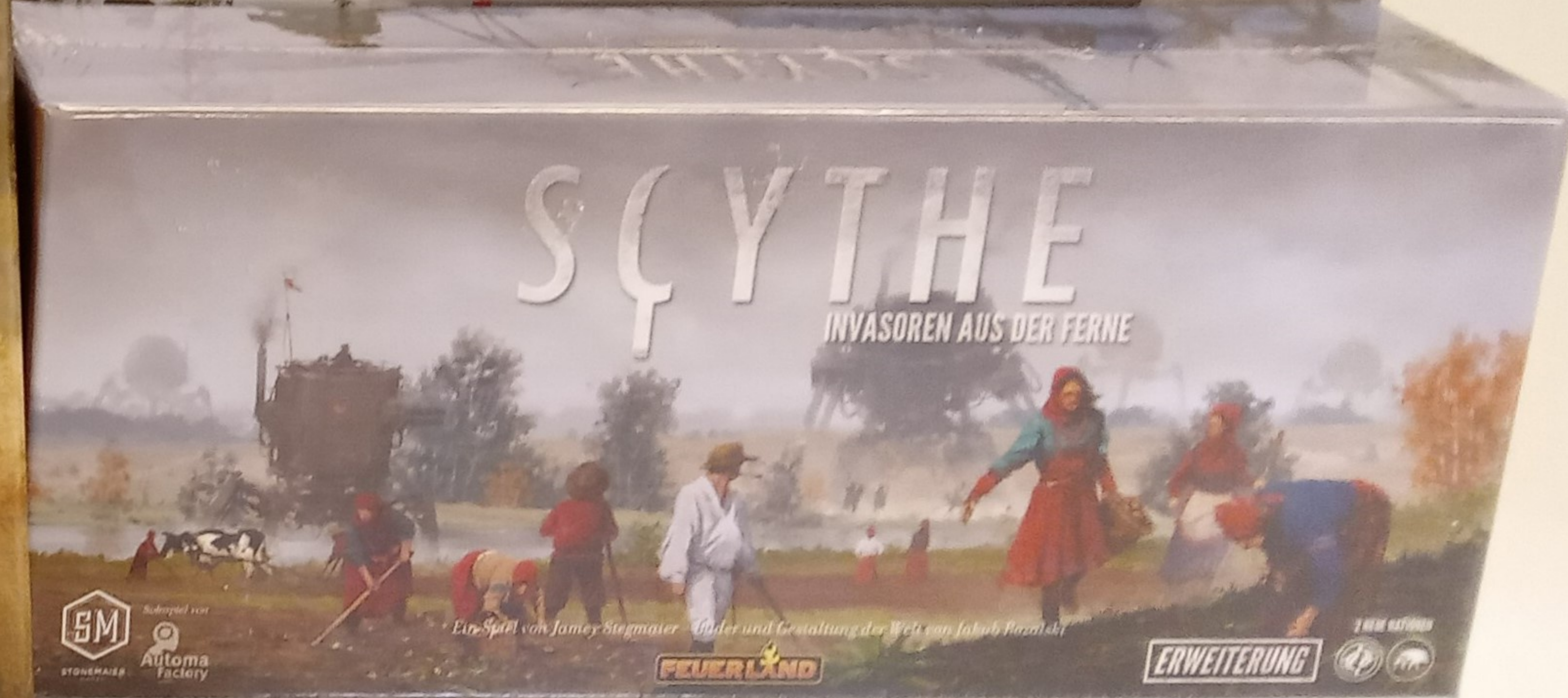
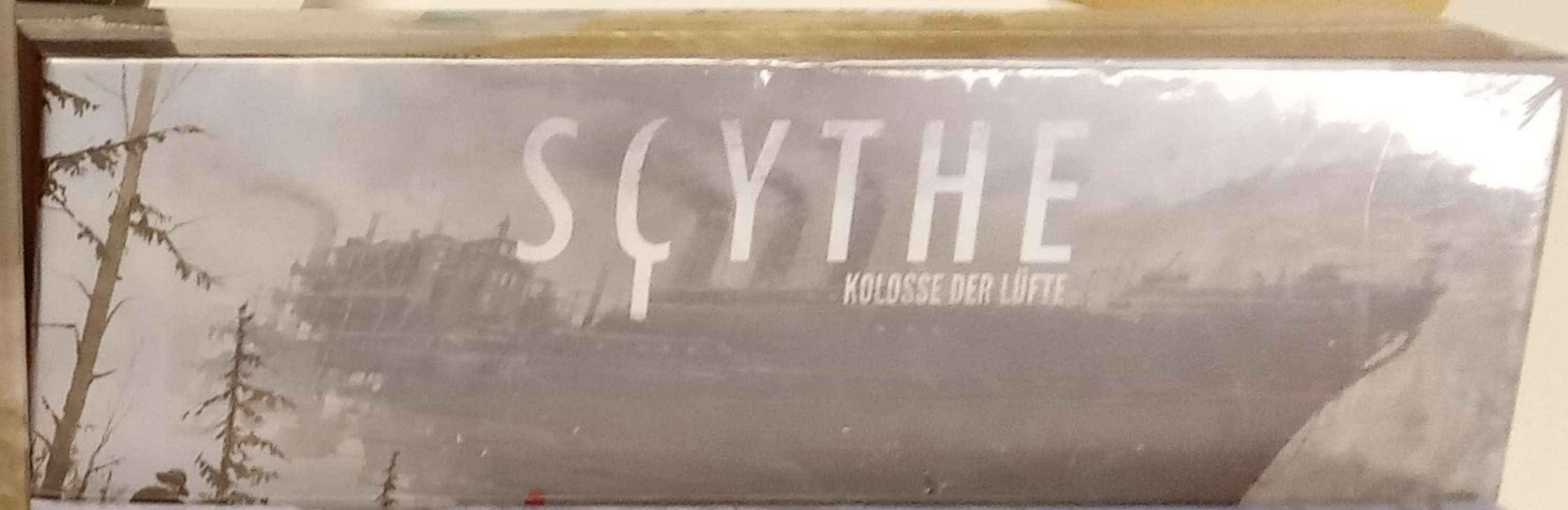
1344 Baur Blvd, St. Louis, MO 63132

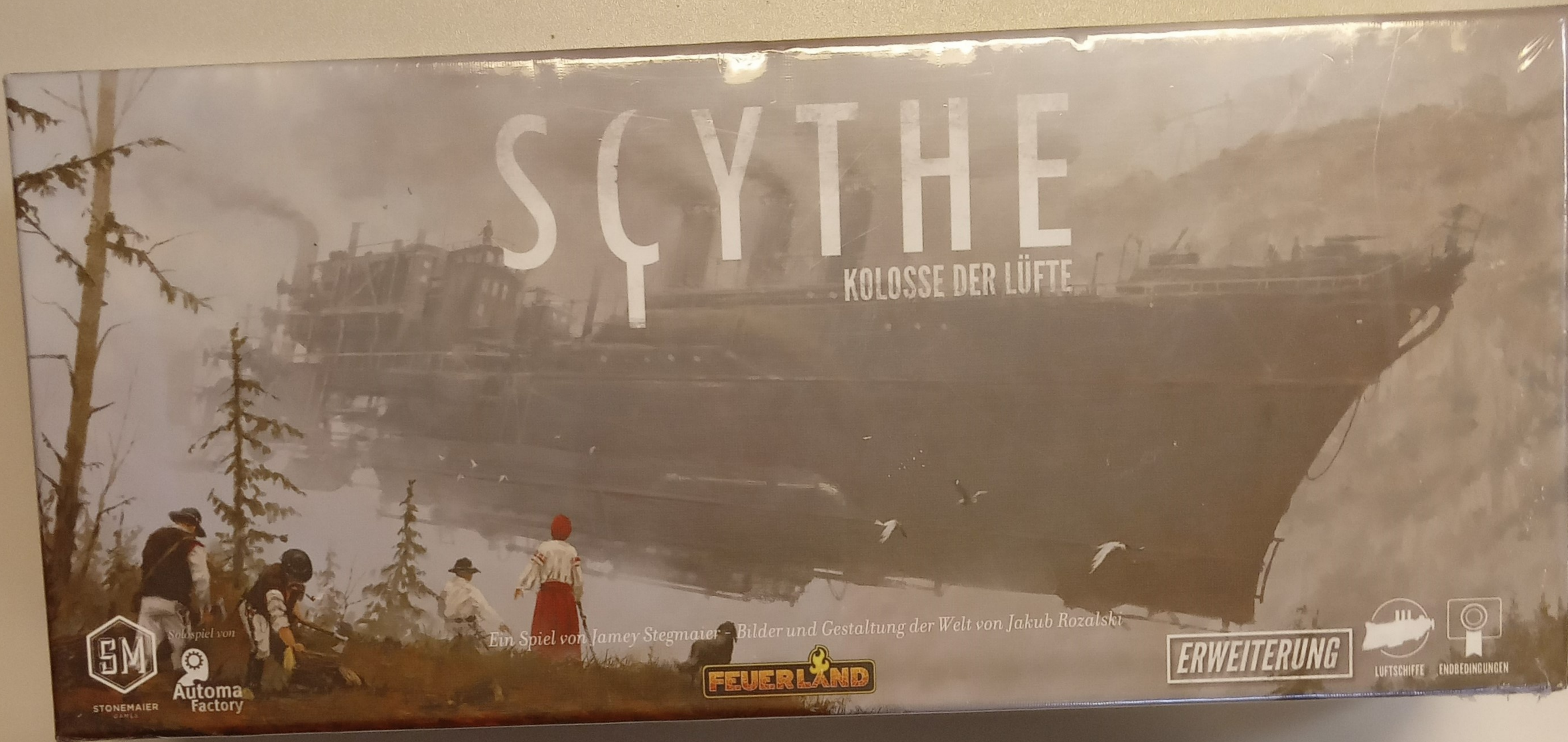


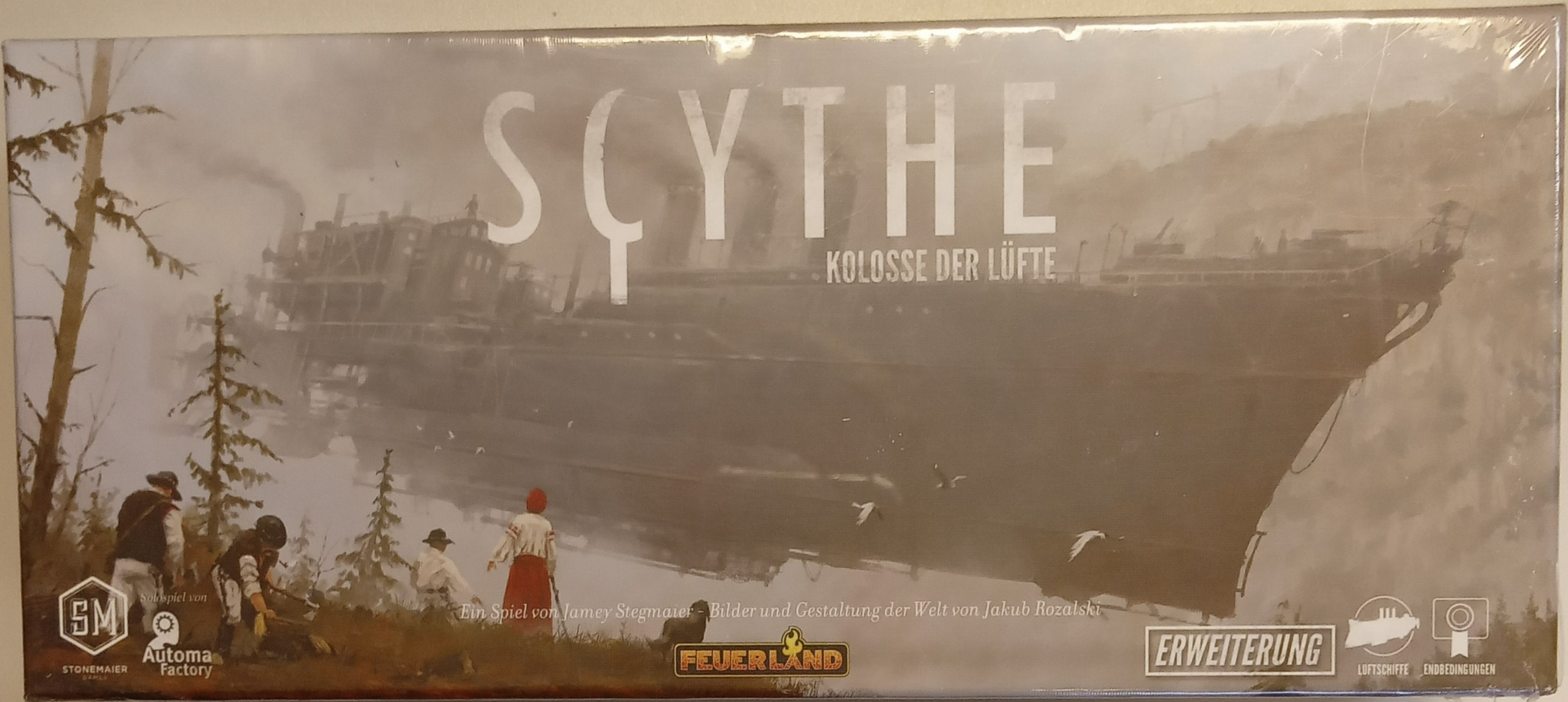
YTH
PLAYMAT
927 x 724mm
STONEMAIER GAMES
© 2018 Stonemaier LLC. Scythe is a trademark of Stonemaier LLC. All Rights Reserved.
1000 Baur Blvd, St. Louis, MO 63104











SCYTHE

VERWEITERUNG

KOLO SSE DER LUFT

EIN SPIEL VON JAMEY STERMAIER UND KAI STARCK
BILDER UND GESTALTUNG DER WELT VON JAKUB KOZALSKI
3D-MODELLE VOM MÄRCHEN ATTELIER

Lange Zeit war es Menschen nur möglich, über Land und Wasser zu reisen. Bis schließlich die künftigen Klüfte Europas eine neue Technologie erlaubten: Luftschiffe! Diese geschulften Kolosse fliegen frei am Himmel und unterstützen ihre Nationen bei der Expansion. Wie es oft kam, so auch durch diese Innovation zu neuen Konfrontationen.

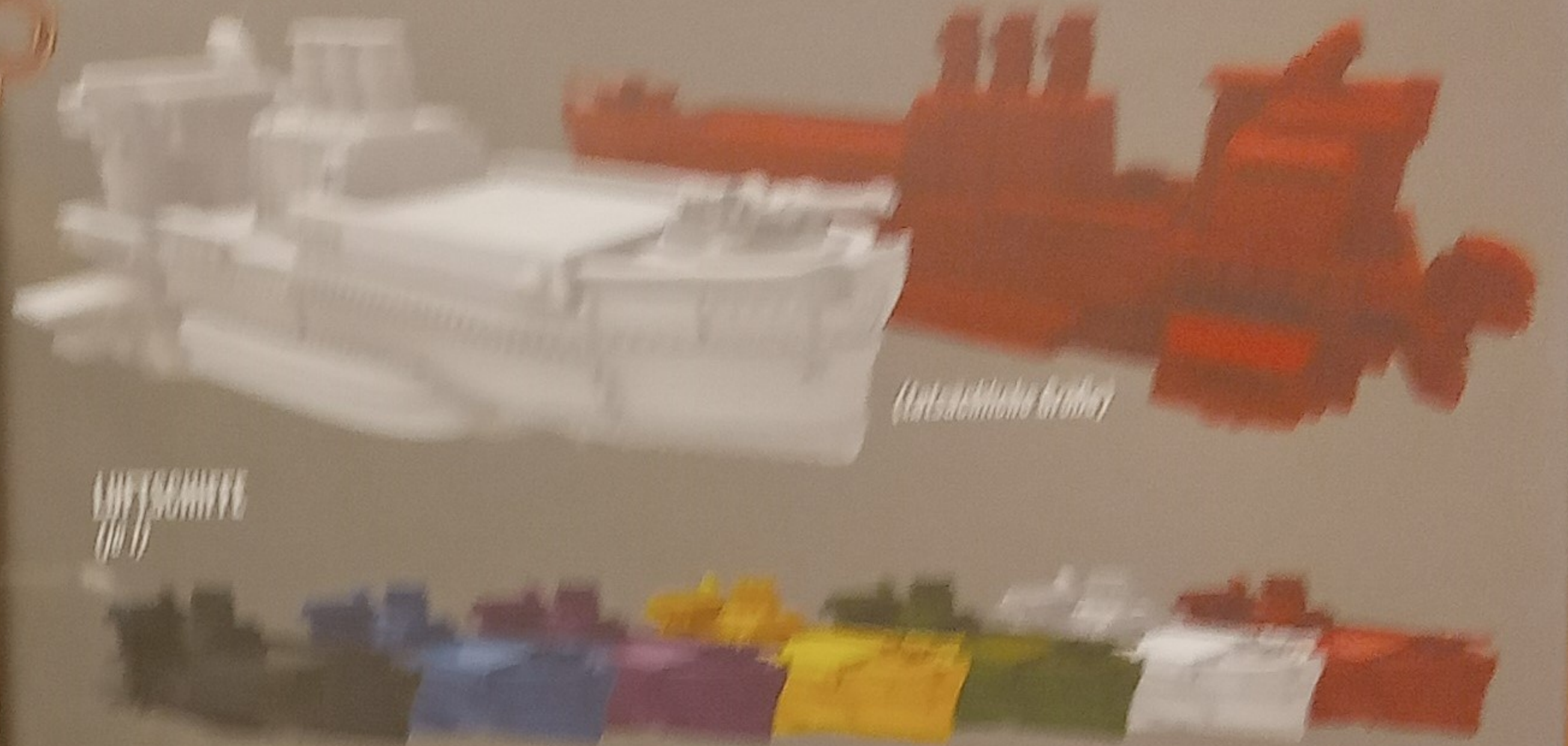
Im Laufe der Jahre sahen die Mächte jedoch ein, dass keine Nation sich letztendlich über andere erheben kann. In der Hoffnung auf Frieden versammeln sich daher ständig jährlich alle europäischen Herrscher, um sich abzumessen und Konflikte beizulegen.

Diese Erweiterung für Scythe beinhaltet 2 neue Module, die zusammen oder einzeln mit jeder Spielersahl und mit dem Grundspiel alleine oder mit anderen Erweiterungen von Scythe gespielt werden können. Diese Module eröffnen neue strategische Möglichkeiten, ohne die Spieler zu deren Nutzung zu zwingen. Wir empfehlen Spielern, die Scythe noch nicht kennen, erst das Grundspiel von Scythe zu spielen, bevor sie diese Erweiterung mit einbringen.

Nur mit dem Grundspiel Scythe spielbar.

MATERIAL

- 1 Spielregel
- 1 Autom. Spielregel
- 1 Erfolgsprotokoll
- 1 Schachtel
- 1 speziell gestalteter Plastikinsatz
- 8 Indikatorensteckchen
- 16 Luftschiffsteckchen
- 1 Luftschiff-Miniaturen
- 1 transparente Plastikbox
- 9 Autom. Karten



(tatsächliche Größe)

LUFTSCHIFFE
(1/1)

FEUERLAND Redaktion: Inga Keilmann
© 2017 Feuerland
Verlags-Gesellschaft mbH
Wilmanns-Weiler-Str. 31
65817 Eppstein-Bienheim
www.feuerland-spiele.de

CE

14+ **1-7**

ACHTUNG! Nicht für Kinder unter 3 Jahren geeignet. Erstickengefahr durch verschluckbare Kleinteile.

STONEMAIER
GAMES
www.stonemaiergames.com

SCYTHE

VERWEITERUNG

INVASOREN AUS DER FERNE

EIN SPIEL VON JAMEY STERMAIER,
BILDER UND GESTALTUNG DER WELT VON JAKUB KOZALSKI

Während in Osteuropa Reiche wachsen und vergehen, wird der Rest der Welt aufmerksam. Zwei Nationen aus der Ferne, Albion und Togawa, schicken Abgesandte, um das Land zu erkunden und auf ihre Art für sich zu erobern.

Diese Erweiterung für Scythe ermöglicht mit 2 neuen Nationen das Spiel mit bis zu 7 Spielern. Sie enthält 14 Miniaturen, 63 speziell gestaltete Holzmarker, 2 Nationstafeln sowie einige neue Pappmarker und 2 neue Spielertafeln (nutzbar in Spielen mit 1-7 Spielern). Ebenfalls enthalten sind 6 Autom. Karten für das Solospiel und ein speziell gestalteter Plastikinsatz, der in die Erweiterungskiste oder in die Box des von Scythe passt.

Nur mit dem Grundspiel Scythe spielbar.

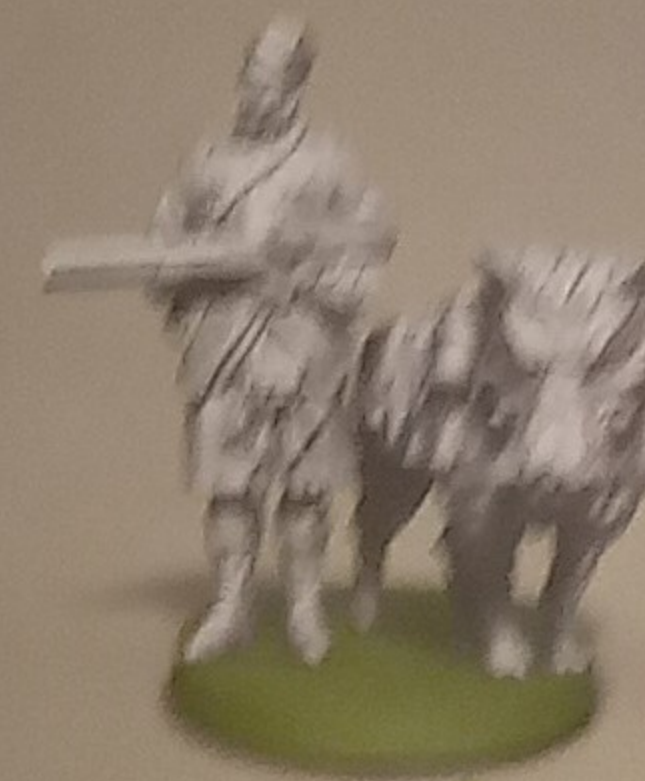
ALLGEMEINES SPIELMATERIAL

- 2 Regelbücher (Mehrspieler & Autom.)
- 1 Schachtel
- 2 Spielertafeln
- 6 Autom. Karten
- 2 Plastikboxen
- 1 speziell gestalteter Plastikinsatz

SPIELMATERIAL PRO NATION

- 1 Nationstafel
- 1 Holzmarker
- 1 Autom. Karte
- 1 Pappmarker
- 1 Spielertafel
- 2 Autom. Karten
- 1 Autom. Karte
- 1 Spielertafel
- 1 Autom. Karte
- 1 Spielertafel
- 1 Autom. Karte
- 1 Spielertafel

MINIATUREN DER ANTIKAREN
(je 1, tatsächliche Größe)



MINIATUREN DER MACHS
(je 4, tatsächliche Größe)



FEUERLAND Redaktion: Inga Keilmann
© 2016 Feuerland
Verlags-Gesellschaft mbH
Wilmanns-Weiler-Str. 31
65817 Eppstein-Bienheim
www.feuerland-spiele.de

CE

14+ **1-7**

ACHTUNG! Nicht für Kinder unter 3 Jahren geeignet. Erstickengefahr durch verschluckbare Kleinteile.

STONEMAIER
GAMES
www.stonemaiergames.com